



DHL EXPRESS

GUÍA DE SERVICIOS Y TARIFAS 2024

ESPAÑA

COMENZAR

[Conectando Tu Mundo](#)

[Estimado Cliente](#)

[Sostenibilidad](#)

[Oferta de Servicios](#)

[Cómo Enviar con DHL Express](#)

[Digitalización](#)

[Zonas y Tarifas](#)

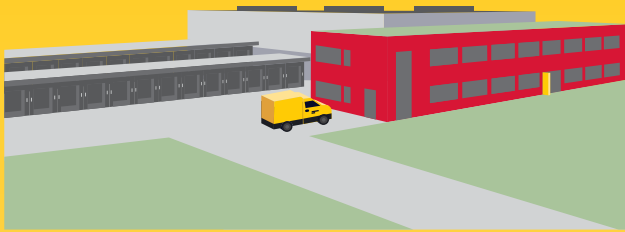


¿Preparado para realizar envíos?
Obtenga un presupuesto desde [MyDHL+](#)



CONECTANDO TU MUNDO

Operamos en más de
220
países y territorios



3.500
instalaciones

Más de
500
aeropuertos en
todo el mundo



+300
aviones

+2.400
vuelos diarios



34.500
vehículos

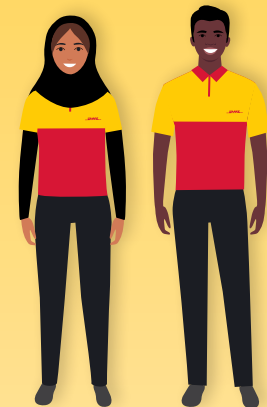


148.000
Service Points

Para el año 2050, el objetivo del Grupo DHL es alcanzar una logística con cero emisiones netas

MISSION 2050
ZERO EMISSIONS
GOGREEN

296
millones
de envíos Time
Definite al año



120.000
empleados



415
certificaciones TAPA*



Las cifras son estimadas a finales de 2022
*TAPA = Transported Asset Protection Association

ESTIMADO CLIENTE

Bienvenido a la Guía de Servicios y Tarifas de DHL Express para 2024. Si está leyendo esto, significa que tiene una necesidad personal o empresarial de enviar algo de un lugar a otro y quiere hacerlo de forma rápida, segura y fiable. Estamos aquí para ayudarle.

Como líder del mercado mundial en envíos internacionales Time Definite (TDI) de logística y la empresa más internacional del mundo, ¡esto es lo que hacemos! Transportamos más de 1 millón de envíos cada día laborable, del punto A al punto B en 220 países y territorios, de la forma más rápida, segura y fiable posible y con la mayor transparencia. Más de 2,5 millones de clientes de todo el mundo confían en nosotros. Y nuestro equipo de más de 120.000 especialistas internacionales certificados, se esfuerza por superar sus expectativas en cada uno de sus envíos.

La logística mundial parece estar viendo, por fin, el fin de las alteraciones provocadas por el COVID, pero aún no ha vuelto del todo a la “normalidad” del periodo anterior. En general, la situación macroeconómica mundial ha empezado a estabilizarse, aunque persiste la incertidumbre. Las redes de aviación siguen siendo inestables en muchas partes del mundo y la crisis en Europa continúa añadiendo complejidad a la logística mundial. Frente a estos y otros retos, hemos seguido invirtiendo en salvaguardar la resistencia de nuestra red mundial, lo que nos permite ofrecer soluciones seguras y fiables para la cadena de suministro y así seguir apoyando a nuestros clientes.

La **sostenibilidad** es un tema cada vez más importante en todas las conversaciones sobre logística y le invito a que conozca cómo nuestro servicio GoGreen Plus, presentado el pasado 2023, y nuestro aprovechamiento del combustible de aviación sostenible (SAF) pueden ayudar directamente a que sus productos sean más respetuosos con el medio ambiente, un criterio cada vez más importante en el proceso de decisión de compra tanto de los consumidores particulares como de las empresas.

La **digitalización** sigue siendo el centro de atención de DHL y hemos lanzado al mercado una serie de herramientas para ayudar a nuestros clientes, especialmente a las pequeñas empresas. Por ejemplo, la nueva herramienta My Global Trade Services tiene como objetivo reducir la complejidad de las aduanas y mejorar el despacho de aduanas “a la primera”. La herramienta DHL Express Commerce puede ayudar a las pequeñas empresas a internacionalizar rápidamente sus canales de venta online. Propietarios de pequeñas empresas, permítannos ayudarles a crecer, al mismo tiempo que ahorran mientras realizan más volumen de envíos. Para ello, tenemos a su disposición nuestro programa “**Dynamic Discount**”. ¿Le interesa? Llámenos!

En conclusión, por favor utilice esta guía para conocer cómo los productos, servicios y herramientas de DHL Express pueden satisfacer sus necesidades logísticas. Gracias por confiar en nosotros para ser su socio logístico de elección. Díganos cómo podemos apoyar su crecimiento: poniéndose en contacto con nosotros en MyDHL+, llamando al Servicio de Atención al Cliente 913 09 84 31 (Madrid, Valencia, Andalucía, Ceuta y Melilla), 932 67 61 31 (Cataluña e Islas Baleares) y 944 81 89 31 (resto de provincias) o puede ponerse en contacto conmigo directamente en directoamiguel.spain@dhl.com.

Sinceramente,

Miguel Borrás
Director General
DHL Express España



SOSTENIBILIDAD

Conectando Tu Mundo

► **Sostenibilidad**

Oferta de Servicios

Cómo Enviar con DHL Express

Digitalización

Zonas y Tarifas

Todo lo que hacemos es para cumplir un propósito: conectar a las personas, mejorando sus vidas. Para cumplir con este propósito, necesitamos hacer que cada faceta de nuestro negocio sea sostenible. Nuestra estrategia de sostenibilidad establece nuestras ambiciones en tres áreas de interés: Medio ambiente, Social y Gobernanza (ESG). Encuentre estudios de casos y más detalles [aquí](#).

NUESTRA META PARA EL 2030

<29 millones

Reducción de nuestras emisiones de gases de efecto invernadero a menos de 29 millones de toneladas

€7 billones

Inversión de 7€ billones en tecnologías verdes

SBTi

Compromiso con la iniciativa de Objetivos Basados en Ciencia

30%

Mezcla de SAF del 30% para todo el transporte aéreo

OPERACIONES LIMPIAS PARA PROTEGER EL CLIMA

Líder en aviación sostenible



Nuestro servicio GoGreen Plus le permite adoptar una logística verde reduciendo el CO2 dentro de su propia cadena de suministro. Para ello,

utilizamos combustible de aviación sostenible (SAF). Y eso no sólo es bueno para el medio ambiente, sino que puede beneficiarle a usted, ya que le ayuda a informar sobre sus emisiones de CO2. A continuación le explicamos cómo hacerlo:



- Con el contrato GoGreen Plus **básico**, se aplica una reducción del 30% de CO2 (insetting) a todos sus envíos exprés por vía aérea.
- En **MyDHL+**, puede optar por GoGreen Plus y elegir en qué envíos invertir con SAF.
- Como alternativa, elija una **oferta personalizada** para reducir aún más las emisiones de CO2.

Nuestro servicio GoGreen Plus es posible gracias a la histórica colaboración de DHL con bp y Neste para suministrar SAF a DHL Express, que se espera que ahorre unos **dos millones de toneladas** de emisiones de dióxido de carbono a lo largo del ciclo del combustible de aviación.



Última milla y transporte ecológico

Electrificar el **60%** de los vehículos de entrega de última milla y aumentar la proporción de combustibles sostenibles en el transporte de mercancías a más del **30%** para 2030.



Edificios neutros en carbono

Diseñar el **100%** de todos los edificios nuevos para que sean libres de emisiones de carbono.



Gama de productos ecológicos

Nuestro servicio GoGreen Plus permite a los clientes que envían TDI reducir sus emisiones de CO2 hasta un **100%**.

Mediante la colaboración, podemos conseguir que nuestras cadenas de suministro sean más sostenibles. Más información sobre la Era de la Logística Sostenible.



UNA GRAN EMPRESA PARA TRABAJAR PARA TODOS

- Atraer y retener a los mejores talentos
- Sólida cultura de “La seguridad es lo primero”
- Lugar de trabajo diverso e inclusivo

EMPRESA DE GRAN CONFIANZA

- Cumplimiento de la normativa como parte integral de la actividad diaria
- Establecimiento de una gestión eficaz en toda la organización
- Proveedores y socios afines y cumplidores



OFERTA DE SERVICIOS

Servicios de Exportación

Servicios de Importación

Servicio Doméstico

Permitir su crecimiento

Servicios Opcionales

Suplementos

Servicios de Aduana

Nuestro servicio principal es el Time Definite International (TDI) y le ofrecen una entrega segura puerta a puerta de mercancías y documentos desde y hacia prácticamente todos los países y territorios. Tanto si necesita que sus envíos se entreguen a primera hora, a mediodía o al final de la jornada, nuestros servicios ofrecen visibilidad y seguimiento en tiempo real para que siempre sepa dónde están sus envíos.

SERVICIOS DE EXPORTACIÓN

DHL Express Worldwide

Nuestro servicio más popular ofrece entregas a lo largo del siguiente día laborable en todo el mundo para piezas hasta 70 kg y envíos hasta 3.000 kg.

Entregamos de forma segura y rápida con nuestra red integrada en más destinos internacionales que ninguna otra compañía de transporte urgente.

DHL Express 12:00

Con este servicio recibirá sus envíos antes de las 12:00 al siguiente día laborable posible. DHL Express 12:00 tiene garantía de devolución del dinero* y admite piezas hasta 70 kg y envíos hasta 300 kg.

DHL Express 9:00 (10:30 en EE.UU.)

Nuestro servicio premium Time Definite ofrece entregas antes de las 9:00 (10:30 en EE.UU.) en las rutas que permitan entregas al día siguiente o en dos días laborables. DHL Express 9:00 está disponible para las principales ciudades y centros de negocio de Europa, Oriente Medio, África, Asia y América. Tiene garantía de devolución del dinero* y permite piezas hasta 30 kg y envíos hasta 300 kg.

DHL Economy Select

DHL Economy Select es la opción idónea para los envíos menos urgentes a Europa, con entrega puerta a puerta en un día determinado.

Nuestros servicios internacionales

	DHL Express Worldwide	DHL Express 12:00	DHL Express 9:00 (10:30 en EE.UU.)	DHL Economy Select
Descripción del Servicio	Entrega a lo largo del siguiente día laborable posible	Entrega antes de las 12:00 del siguiente día laborable posible	Entrega antes de las 9:00 (10:30 en EE.UU.) al siguiente día laborable posible	Entrega en un determinado número de días laborables
Garantía de devolución del dinero	No	Sí*	Sí*	No
Cobertura de países y territorios	Más de 220	83	35	35
Intentos de entrega	2	2	2	2
Peso máximo por pieza (no paletizada)	70 kg	70 kg	30 kg	70 kg
Máximo número de piezas por envío	–	10	10	–
Dimensiones máximas por pieza (L x An x Al)**	120 x 80 x 80 cm	120 x 80 x 80 cm	120 x 80 x 80 cm	120 x 80 x 80 cm
Peso máximo por palet	1.000 kg	No se aceptan palets	No se aceptan palets	1.000 kg
Peso máximo por envío	3.000 kg	300 kg	300 kg	1.000 kg
Dimensiones máximas del palet (L x An x Al)	300 x 200 x 160 cm	No se aceptan palets	No se aceptan palets	300 x 200 x 180 cm

*Aplican términos y condiciones adicionales. Más información en mydhl.express.dhl.

**Un envío se considera inaceptable si no está correctamente embalado o si al transportarlo existe el riesgo de que pueda dañar los equipos, otros envíos o a nuestro personal. DHL se reserva el derecho de rechazarlo o devolverlo al remitente. Estas restricciones se pueden modificar con un preaviso de 30 días.

OFERTA DE SERVICIOS

Servicios de
Exportación

Servicios de
Importación

Servicio
Doméstico

Permitir su
crecimiento

Servicios
Opcionales

Suplementos

Servicios
de Aduana

SERVICIOS DE IMPORTACIÓN

Con el servicio DHL Import Express Worldwide puede importar desde más de 220 países y territorios. Esto es más de lo que ninguna otra empresa de transporte puede ofrecerle. Nuestros clientes también pueden importar a otro país, además de al suyo propio. Además, los clientes de, por ejemplo, EE.UU., pueden pedir una importación desde China no sólo a EE.UU., sino también a cualquier otro destino, lo que llamamos un envío a un Tercer País.

No necesitará agentes de aduanas locales o transitarios en el proceso. Usted tiene el control y puede gestionar fácilmente sus importaciones.

Si necesita entregas más rápidas, nuestros servicios DHL Express 12:00 y 9:00 también están disponibles para importaciones así como el servicio DHL Economy Select Importación para envíos menos urgentes desde Europa. Puede solicitar una importación desde otro país al suyo o a un tercero con nuestras herramientas online. Para sus importaciones dispondrá de un único número de cuenta, una sola factura en una única divisa y un precio cerrado. Esto significa que sabrá exactamente lo que va a pagar.

SERVICIO DOMÉSTICO

Si necesita enviar documentos o paquetes en España, le ofrecemos nuestro servicio de Time Definite Doméstico con hora de entrega garantizada a las 9:00, las 12:00 o el servicio estándar con entrega a lo largo del siguiente día laborable.

DHL EXPRESS ENVELOPE

Nuestro servicio DHL Express Envelope ofrece la entrega internacional, puerta a puerta, de envíos de documentos livianos en el transcurso del siguiente día hábil posible.

- Hasta 300 gramos
- Cobertura global
- Solo envío de documentos
- Sobre especial incluido
- Servicio de reducción de emisiones GoGreen Plus



DHL SAME DAY Y SERVICIOS ESPECIALES

Con DHL Same Day y Servicios Especiales ofrecemos soluciones personalizadas para envíos de alto valor, críticos o de características especiales a más de 220 países y territorios. Recogemos un envío de casi cualquier tamaño o peso y lo entregamos en su destino, sea donde sea, en cuestión de horas.



OFERTA DE SERVICIOS

Servicios de Exportación

Servicios de Importación

Servicio Doméstico

Permitir su crecimiento

Servicios Opcionales

Suplementos

Servicios de Aduana



EL COMERCIO INTERNACIONAL Y USTED

Una serie de crisis han puesto al comercio internacional en el centro del debate sobre el crecimiento económico y la resistencia. ¿Cuáles son las perspectivas actuales de la globalización y el comercio? ¿Hay motivos de preocupación? ¿Sigue siendo el comercio una fuente atractiva de crecimiento? Hemos investigado a fondo los datos y hemos llevado a cabo un análisis exhaustivo y basado en hechos, y los resultados podrían sorprenderle. En colaboración con el Centro para el Futuro de la Administración de la Universidad de Nueva York (Stern) y nuestra Iniciativa de Globalización, el 'DHL Trade Growth Atlas' examina las tendencias de crecimiento del comercio mundial y los patrones comerciales de 173 países de todo el mundo que, en conjunto, representan más del 99% del comercio, el PIB y la población mundiales. A pesar de los recientes acontecimientos y el empeoramiento de las condiciones macroeconómicas en gran parte del mundo, el estudio ofrece en general una evaluación optimista de las perspectivas de crecimiento del comercio en el futuro.

Conocemos el valor de comprender el panorama del comercio internacional a largo plazo para navegar por los cambios a corto plazo en el crecimiento económico y comercial.

El **crecimiento del comercio aumenta** en un mayor número de países

Nuevos puntos emergentes: el centro de gravedad del comercio mundial se desplaza hacia el sur

Cambio en la combinación de productos comercializados por las economías avanzadas y las emergentes



ELEVANDO EL POTENCIAL DEL COMERCIO ELECTRÓNICO INTERNACIONAL

Descubra para crecer

Visite dhl.com/discover para comprobar cómo DHL Express ayuda al comercio electrónico – desde empresas nuevas hasta grandes compañías – asesorándolas para crecer internacionalmente. Nuestras guías para países enfocadas en comercio electrónico, contemplan publicaciones como '[La guía definitiva del e-Commerce B2B](#)', análisis de tendencias y las herramientas de inteligencia de mercado le permiten entender mejor el comportamiento de sus clientes y sus requisitos de envíos para dar el siguiente paso en su viaje al e-commerce.

Comercio electrónico internacional

Ayudamos a nuestros clientes a globalizarse con facilidad y rapidez para maximizar el enorme potencial del comercio electrónico internacional. En DHL ayudamos a nuestros clientes en su desarrollo internacional con:

- Cobertura global
- Opciones de transporte urgente
- Opciones de entrega flexible para los destinatarios (vea '[On Demand Delivery](#)')
- Opciones de facturación de aranceles y expertos en aduanas
- Asesoramiento a nuestros clientes sobre la forma de aumentar las ventas y el crecimiento transfronterizo

Rápido, flexible y fácil

Los consumidores esperan todo "a demanda" en cualquier momento y en cualquier lugar. Las opciones de entrega de DHL Express ofrecen una ventaja competitiva: más del 90% de los consumidores comprueban las opciones de entrega disponibles antes de finalizar la compra en una tienda en línea. Su decisión la determinan tres factores: rapidez, flexibilidad y facilidad.



OFERTA DE SERVICIOS

 Conectando Tu Mundo

 Sostenibilidad

 ► Oferta de Servicios

 Cómo Enviar con DHL Express

 Digitalización

 Zonas y Tarifas

 Servicios de
Exportación

 Servicios de
Importación

 Servicio
Doméstico

 Permitir su
crecimiento

 Servicios
Opcionales

Suplementos

 Servicios
de Aduana

SERVICIOS OPCIONALES

[Ver tarifas](#)

DHL Express pone a su disposición una amplia oferta de servicios opcionales: desde entregas no estándar, formas de pago o el servicio de neutralización de emisiones.

GoGreen Plus

Cuando sea seleccionada, DHL reducirá (inset) las emisiones de CO2 del transporte aéreo mediante la compra de Combustible de Aviación Sostenible (SAF). El SAF puede reducir las emisiones de carbono del ciclo de vida hasta en un 80% en comparación con el combustible de aviación tradicional. El servicio GoGreen Plus-Reducción de Carbono, apoya la reducción de emisiones de Alcance 3 en consonancia con la iniciativa Science Based Target. El proceso es auditado anualmente por SGS (Société Générale de Surveillance) para garantizar el cumplimiento de los reglamentos y normas. Los niveles de reducción alternativos y los informes de emisiones de CO2 sólo están disponibles por contrato.

Recogidas dedicadas

Si su empresa necesita un vehículo exclusivo para recoger envíos no programados, o una recogida fuera del horario laboral, podemos organizarlo para usted.

Recogida los sábados

En los países en los que el sábado no es un día laborable normal, DHL puede organizar una recogida ad-hoc de envíos más pequeños de hasta 30 kg. Este servicio solo está disponible en determinados códigos postales.

Entrega en sábado

Ofrecemos servicios de entrega los sábados en ciudades clave de más de 70 países.

Seguro del envío

Le recomendamos esta protección para sus envíos valiosos o personales, que le dará tranquilidad en el improbable caso de que se produzcan daños físicos o pérdidas. El servicio está sujeto a las limitaciones y exclusiones específicas descritas en nuestros [Términos y condiciones](#).

Ampliación de responsabilidad

Si envía documentos valiosos como pasaportes, solicitudes de visado o certificados reglamentarios, puede ampliar la cobertura y la indemnización más allá de la responsabilidad estándar de DHL descrita en nuestros [Términos y Condiciones](#). En caso de pérdida total o parcial de un envío de documentos, se pagará una indemnización fija independientemente del coste de reposición del documento.

Preparación del envío

Se trata de un servicio cómodo, rápido y fiable para envíos estacionales o irregulares que requieren recursos adicionales para su preparación. DHL gestiona todo el proceso de preparación de la hoja de ruta, la selección del contenido, el etiquetado y el embalaje y, a continuación, realiza los envíos a las direcciones designadas.

Suministros de embalaje

DHL ofrece artículos de embalaje, algunos con cargo, incluidos los flyers de plástico proporcionados en pack.

Notificación verbal

El Servicio de Atención al Cliente se pondrá en contacto con usted por teléfono y le informará verbalmente de los principales eventos o incidentes de transporte acordados que puedan afectar al tiempo de tránsito.

SERVICIOS DE FACTURACIÓN DE ARANCELES E IMPUESTOS

Pagos de impuestos

DHL puede disponer que se facturen al remitente o a un tercero los aranceles e impuestos a pagar en destino, en lugar de facturarse al destinatario del envío. Se aplicarán cargos siempre que se produzcan aranceles, impuestos u otras tasas reguladoras y el remitente haya solicitado que se facturen fuera del país de destino.

Tramitación de impuestos especiales:

Cientes con cuenta

DHL acelerará el proceso de despacho de aduanas realizando el pago puntual de los gastos de aranceles e impuestos relacionados con un envío, mientras que el receptor aplaza el pago hasta una fecha acordada.

Tramitación de derechos de aduana:

Cientes sin cuenta

Este servicio por defecto cubre cualquier importación de un envío no documentado para el que DHL haya utilizado su propia línea de crédito con Aduanas para adelantar o garantizar el pago de aranceles, impuestos o cargos regulatorios en nombre de importadores y consumidores con los que DHL no tiene contrato.

OFERTA DE SERVICIOS

Servicios de
Exportación

Servicios de
Importación

Servicio
Doméstico

Permitir su
crecimiento

Servicios
Opcionales

Suplementos

Servicios
de Aduana

➔ SERVICIOS OPCIONALES

Ver tarifas

Retención para recogida

A petición del remitente, un envío se retiene en el centro de entrega predeterminado de DHL en destino para su recogida por el destinatario, en lugar de intentar una entrega en la dirección del destinatario. El servicio se reserva a través del Servicio de Atención al Cliente o de las herramientas de envío. El destino notificará al destinatario cuándo y en qué instalación el envío está listo para ser recogido. Es obligatorio indicar un número de teléfono móvil del destinatario.

Dirección residencial

Los clientes que realicen envíos a un domicilio o residencia particular pueden activar opciones de entrega específicas designando la dirección de entrega como residencial. Para este tipo de envíos, DHL notificará proactivamente al destinatario por correo electrónico o SMS sobre el progreso del envío. El destinatario podrá entonces seleccionar la opción de entrega más adecuada a través de On Demand Delivery.

Firma directa

Si envía documentos sensibles o contenidos de alto valor puede solicitar a DHL que obtenga una firma directa del destinatario o

de un representante en la dirección de entrega. DHL se asegurará de que su envío no sea redirigido o entregado en una dirección alternativa.

Firma de un adulto

Entrega de un envío a un adulto. DHL obtendrá la firma de entrega de un adulto en la dirección de entrega estipulada.

Cambio de Facturación

Esto se aplica cuando un cliente solicita un cambio de la información de facturación definida en una factura ya emitida, lo que dará lugar a una nueva emisión de la factura y, en caso de cambio de cuenta, al abono en la cuenta antigua y al cargo en la nueva.

Entrega neutral

Este servicio permite la entrega de cualquier envío, sin que su valor sea compartido o expuesto al receptor. DHL se asegurará de que cualquier documentación que exponga el valor de la mercancía sea retirada del envío antes de la entrega.



Para ver la lista completa de servicios opcionales visite nuestra página web mydhl.express.dhl.

OFERTA DE SERVICIOS

[Conectando Tu Mundo](#)
[Sostenibilidad](#)
[► Oferta de Servicios](#)
[Cómo Enviar con DHL Express](#)
[Digitalización](#)
[Zonas y Tarifas](#)
[Servicios de Exportación](#)
[Servicios de Importación](#)
[Servicio Doméstico](#)
[Permitir su crecimiento](#)
[Servicios Opcionales](#)
[Suplementos](#)
[Servicios de Aduana](#)

SUPLEMENTOS

[Ver tarifas](#)

Con el fin de mantener la consistencia de un alto nivel de servicio, en ciertas circunstancias DHL Express cobra un suplemento por actividades excepcionales, asegurándose de que sea justo para todos nuestros clientes.

Suplemento por combustible

El recargo por combustible para los servicios internacionales con hora definida se basará en la media diaria de los precios al contado del combustible de tipo queroseno para aviones de la Costa del Golfo de EE.UU. (USGC), según los datos del Departamento de Energía de EE.UU. entre la publicación de la 3ª semana del mes anterior y la publicación de la 3ª semana del mes en curso. Por ejemplo, el precio medio diario del combustible entre el 18 de abril y el 15 de mayo se utiliza para determinar el recargo aplicable en junio.

El recargo por combustible para el servicio Day Definite se basará en la medida nacional más adecuada de los precios del gasóleo. El recargo está vinculado al precio al consumo en moneda local del gasóleo, impuestos y tasas incluidos, y se publica [aquí](#). En Europa, este precio lo mide la Dirección General de Energía y Transportes de la Comisión Europea y se publica en el Boletín Petrolero. El recargo por combustible se aplica a los gastos de transporte en todos los servicios y a los siguientes recargos (cuando proceda): Entrega en sábado, Recogida en sábado, Riesgo elevado, Recargo por demanda, Situación de emergencia, Entrega en área remota, Recogida en área remota, Recogida dedicada, Entrega dedicada, Dirección residencial, Pieza con sobrepeso, Pieza con sobrepeso y Paleta no apilable.

DHL se reserva el derecho a modificar el índice y la tabla de recargo por combustible con o sin previo aviso. Tanto el importe como la duración del recargo se determinarán a criterio exclusivo de DHL.

Entrega en área remota

Este recargo se aplica cuando un envío se recoge o se entrega en un lugar distante o difícil de servir.

Pieza de sobrepeso

Se aplica un recargo fijo a cada pieza, incluido un palé que supere un peso en báscula o volumétrico de 70 kg.

Pieza sobredimensionada

Este recargo fijo se aplica a toda pieza, incluido un palé, con una sola dimensión superior a 120 cm. No se aplica a las piezas ya sujetas al recargo por exceso de peso.

Palet no apilable

Este recargo fijo se aplica a cada palé de un envío que no pueda apilarse, ya sea a petición del expedidor o debido a su forma, contenido o embalaje. Este recargo no se aplica a las piezas de menos de 30 kg.

Suplemento por demanda

Se aplicarán uno o más Recargos por Demanda a los envíos durante un periodo de alta demanda. Un periodo de alta demanda será determinado por DHL a su propia discreción, pero puede incluir un momento de alta demanda de servicios de envío o un periodo con un alto coste operativo. Los detalles relativos a la aplicación de los Recargos por Demanda se establecen en mydhl.express.dhl y estarán sujetos a cambios previo aviso. Los Recargos por Demanda se aplican de forma acumulativa si un envío y/o piezas individuales cumplen más de uno de los criterios especificados. Los Recargos por Demanda se aplican además de las tarifas y cualquier otro cargo aplicable.

Situación de Emergencia

Un recargo temporal, que nos permite cubrir los aumentos de costes operativos debidos a una situación de emergencia fuera del control de DHL. Los cambios en la dinámica del mercado y la disponibilidad de capacidad aérea se reflejan a través de ajustes regulares de precios. El recargo se aplicará de forma prorrateada en función del peso facturable (peso facturado) de un envío.

Cantidades exceptuadas

Este recargo fijo se aplica cuando la manipulación y el transporte de los envíos implican sustancias y mercancías que se encuentran en cantidades exceptuadas de conformidad con la Reglamentación sobre Mercancías Peligrosas de la IATA. Se requiere acuerdo contractual.

Hielo seco

Se aplica un recargo cuando el transporte de envíos implica la manipulación de Hielo Seco UN1845 como agente congelante para mercancías no peligrosas, como muestras para diagnóstico. Se requiere acuerdo contractual.

Sustancia biológica UN3373

Los envíos que contengan Sustancias Biológicas Categoría B (UN3373) u organismos genéticamente modificados según UN3245 sólo se aceptan en combinación con DHL Medical Express. Se requiere acuerdo contractual.

OFERTA DE SERVICIOS

Servicios de
Exportación

Servicios de
Importación

Servicio
Doméstico

Permitir su
crecimiento

Servicios
Opcionales

Suplementos

Servicios
de Aduana

➔ SUPLEMENTOS

Ver tarifas

Baterías de litio sección II

Envío de baterías de litio con equipo

Se aplicará un cargo por servicio a las baterías de iones de litio y de metal de litio **con** el equipo. El embalaje debe cumplir con las Instrucciones de embalaje (PI) de la IATA correspondientes: 966 para iones de litio y 969 para metal de litio, Sección II respectivamente. Aceptado únicamente de remitentes aprobados.

Envío de baterías de litio en equipos

Los envíos que contienen baterías de iones de litio o de metal de litio **en** equipos se aceptan únicamente de conformidad con la Instrucción de embalaje (PI) de la IATA correspondiente: 967 para iones de litio y 970 para metal de litio, Sección II, respectivamente.

DHL **no aceptará** ningún envío del que se sepa o se sospeche que contiene baterías defectuosas o dañadas.

Mercancías Peligrosas

Se aplica un recargo por envío cuando el transporte de envíos involucra el manejo de sustancias y mercancías clasificadas como totalmente reguladas de acuerdo con el Reglamento de Mercancías Peligrosas de la IATA. Se requiere acuerdo contractual.

Bienes de consumo ID8000

Se aplica un recargo a los envíos que contienen bienes de consumo como perfumes, lociones para después del afeitado, aerosoles, esmaltes de uñas y medicamentos recetados cubiertos por la sección IATA ID8000 y empaquetados en un formato destinado a la venta minorista y enviados a particulares (B2C). Se requiere acuerdo contractual.

Exenciones de carga ADR

Se aplica un cargo cuando la cantidad total de mercancías peligrosas transportadas en bultos por una "unidad de transporte" por carretera, p.e. una furgoneta, camión o remolque supera los límites establecidos por el ADR y definidos para el transporte según la normativa de Cantidad Limitada.

Cantidades limitadas

Se aplica un recargo por envío cuando el manejo terrestre y el transporte de envíos involucran sustancias y productos básicos que se encuentran en Cantidades Limitadas. Cumpliendo con la normativa ADR y que están restringidas al transporte aéreo. Estas mercancías peligrosas están restringidas a no más de 30 kg por pieza y se aceptan únicamente de transportistas aprobados. Se requiere acuerdo contractual.

Cambio de dirección incorrecta

Se aplica un suplemento fijo por envío cuando la dirección de destino proporcionada por el Remitente está incompleta, desactualizada o es incorrecta y DHL posteriormente no puede entregar el envío. DHL busca y determina la dirección correcta para completar la entrega.

Albaranes manuales

Se aplica un recargo si la etiqueta de envío no está completada correctamente o no se ha producido electrónicamente de acuerdo con los estándares de DHL y, por lo tanto, requiere la entrada manual de datos por parte de DHL.

Suplementos de seguridad

Es posible que se apliquen recargos adicionales al realizar envíos o importaciones desde un país de destino donde DHL opera con un riesgo elevado debido a un estado continuo de guerra, disturbios civiles o amenazas continuas de terrorismo (**Riesgo elevado**), o cuando se realizan envíos a o importar desde un país de destino que esté sujeto a restricciones comerciales impuestas por el Consejo de Seguridad de las Naciones Unidas o por la legislación nacional como la Unión Europea o la Oficina de Control de Activos Extranjeros (OFAC) de EE. UU. (**Destino restringido**).



OFERTA DE SERVICIOS

[Conectando Tu Mundo](#)
[Sostenibilidad](#)
[► Oferta de Servicios](#)
[Cómo Enviar con DHL Express](#)
[Digitalización](#)
[Zonas y Tarifas](#)
[Servicios de Exportación](#)
[Servicios de Importación](#)
[Servicio Doméstico](#)
[Permitir su crecimiento](#)
[Servicios Opcionales](#)
[Suplementos](#)
[Servicios de Aduana](#)

SERVICIOS DE ADUANA

[Ver tarifas](#)

Navegar por el panorama aduanero se hace más fácil gracias al amplio conocimiento y experiencia de DHL en procesos de despacho de aduanas tanto estándar como no rutinarios. Obtenga respuestas a muchas de sus preguntas con nuestra nueva herramienta en línea, [My Global Trade Services](#) que le ayudará a expandirse más allá de las fronteras y a concentrarse en su negocio principal.



Despacho formal

Se aplica cuando los envíos están sujetos a procedimientos de despacho no rutinarios, debido a su valor, peso y/o mercancía según lo definido por las autoridades aduaneras de destino. También puede aplicarse en determinados países en los que DHL está legalmente obligada a subcontratar las entradas formales de despacho a un agente tercero autorizado.

Proceso de autorización

Se aplica en países seleccionados donde se incurre en costos adicionales para importar envíos de acuerdo con los requisitos de las agencias gubernamentales.

Permisos y licencias

Para acelerar la importación de determinados productos controlados, como dispositivos médicos, productos farmacéuticos, monitores de computadora, reproductores de CD láser, cosméticos, anteojos, alimentos y productos alimenticios, DHL debe presentar información específica para obtener los permisos o licencias de importación requeridos.

Almacenaje en almacén aduanero

Se aplican cargos de almacenamiento cuando la Aduana no puede liberar el envío debido a documentación inexacta o faltante. Los cargos entran en vigor tres días laborables después de la fecha de llegada del flete o de la notificación al Bróker, lo que ocurra más tarde. El cargo se aplica al pagador de derechos e impuestos.

Entrada multipartida

Se aplican cargos cuando se registran más de 5 líneas en el despacho de aduana, por ejemplo con diferentes productos o diferentes países de fabricación.

Entrega al bróker

A solicitud del importador, DHL transferirá el envío y la documentación aduanera relacionada al agente designado por el cliente para su despacho y entrega en la última milla.

Notificación del Broker

A solicitud del importador, DHL proporcionará la documentación necesaria al agente designado por el cliente para realizar el despacho de importación y reanudar la entrega al destino final una vez que se complete el despacho. Posteriormente, DHL no es responsable de la puntualidad de la presentación a la aduana ni de la liberación del envío.

Tránsito bajo control aduanero

El Tránsito Bajo control aduanero se aplica tanto a envíos de exportación como de importación siempre que DHL deba abrir, gestionar o informar de cualquier forma de transferencia bajo fianza.

Importación Exportación Temporal

A petición del cliente, DHL facilita la importación/exportación temporal de mercancías mediante la presentación de los documentos requeridos, tales como un Carnet ATA y la adhesión a los procedimientos de despacho requeridos según lo especificado por la Aduana.

Declaración de exportación

Se aplica en los países en los que se exige una declaración de exportación para los envíos que contengan mercancías controladas o superen un determinado umbral de valor o peso. Cuando los sistemas automatizados de exportación están disponibles al público, los expedidores pueden evitar el cargo mediante la presentación de la declaración de exportación en línea. En caso de envíos facturados por IMP DHL presentará la declaración de exportación para acelerar la exportación en origen y pasar el cargo a la cuenta del pagador.

CÓMO ENVIAR CON DHL EXPRESS

La Preparación de su Envío

El Embalaje de su Envío

Formas de Pago

LA PREPARACIÓN DE SU ENVÍO: TAN FÁCIL COMO 1-2-3

1 El peso de su envío

- Pese y mida su paquete.
- Si su envío es voluminoso pero de poco peso, el coste del envío se calculará en función del espacio que ocupe en el avión según el método estándar de IATA (peso volumétrico). Para calcular el peso volumétrico de cada pieza de su envío multiplique el largo x ancho x alto en cm y divídalo entre 5.000.
- DHL puede repesar o volver a medir cualquier pieza del envío para verificar este cálculo.

2 La documentación necesaria: el albarán

- Todos los envíos realizados con DHL Express deben contar con un albarán o etiqueta de DHL debidamente cumplimentada y bien fijada a cada bulto. Esto permite que su envío se transporte con éxito a través de la red de DHL.
- Cada albarán o etiqueta tiene un número individual que le permite hacer el seguimiento del envío desde la recogida hasta la entrega. Su envío también debe ir acompañado por la documentación aduanera necesaria, como la factura proforma o comercial, así como otros documentos adicionales, dependiendo del contenido, valor del envío y país de destino.

3 La documentación necesaria: la factura

- Se requiere una factura proforma o comercial cuando se envían mercancías a países o territorios fuera de su país de origen o de la unión aduanera. Básicamente, se trata de una declaración que contenga todos los detalles de una transacción y las autoridades aduaneras la utilizan para valorar si deben pagarse aranceles o impuestos.
- La factura comercial se utiliza cuando las mercancías forman parte de una transacción comercial o van a ser revenderlas.
- La factura proforma se utiliza cuando se envían mercancías sin valor comercial (por ejemplo envío de muestras).



CÓMO ENVIAR CON DHL EXPRESS

Conectando Tu Mundo

Sostenibilidad

Oferta de Servicios

► **Cómo Enviar con DHL Express**

Digitalización

Zonas y Tarifas

La Preparación de su Envío

El Embalaje de su Envío

Formas de Pago

PREPARACIÓN DE LA FACTURA DE SU ENVÍO

Esta plantilla de factura cubre los elementos de datos clave necesarios para un despacho de aduanas satisfactorio. Para ayudarnos a garantizar que el servicio que prestamos es eficiente y de alta calidad, visite mydhl.express.dhl para obtener más orientación.

COMMERCIAL INVOICE								
SENDER				GENERAL INFORMATION				
Company Name: Contact Name: Building Name: Street Name & Number: Postcode: City/Country: Business/Private: Phone: Email: Tax ID/VAT Number: EORI Number:				Date: Waybill Number: Invoice Number: Shipment Reference Number: Receiver Reference Number:				
RECEIVER				BILLED TO/IMPORTER OF RECORD (IOR) (if different from Receiver)				
Company Name: Contact Name: Building Name: Street Name & Number: Postcode: City/Country: Business/Private: Phone: Email: Tax ID/VAT Number: EORI Number:				Company Name: Contact Name: Building Name: Street Name & Number: Postcode: City/Country: Business/Private: Phone: Email: Tax ID/VAT Number: EORI Number:				
OTHER REMARKS								
Please add any additional critical information or specific country clearance requirements that might be relevant e.g. bank details, special formalities etc.								
Line Number	Full Description of Goods	Commodity Code <small>(Full Import HS Code Preferred)</small>	Country of Origin	Qty	Unit Value & Currency	Sub-Total Value & Currency	Net Weight	Gross Weight
1								
2								
3								
						Total Goods Value & Currency	Total Net Weight	Total Gross Weight
Number of Invoice Line Items:				Insurance Cost:				
Total Units:				Freight Cost:				
Number of Pieces:				Other Costs:				
				VALUE (for Customs Purposes):				
Reason for Export:				Import Customs Duties - pre calculated				
Type of Export:				Import Taxes (VAT/GST) - pre calculated				
INCOTERM:				TOTAL (with Import Customs Duties/Taxes):				
INCOTERM Place:								
Carrier:				Terms of Payment:				
Ultimate Consignee:				Payer of GST/VAT:				
				Duty/Tax Billing Svc:				
Export License Number:								
Import License Number:								
I/we certify the information on this invoice is true and correct and that the contents of this shipment are as stated above.								
Name: _____			Title: _____			Email: _____		
Date: _____			Signature: _____					



CÓMO ENVIAR CON DHL EXPRESS

 Conectando Tu Mundo

 Sostenibilidad

 Oferta de Servicios

 ► **Cómo Enviar con DHL Express**

 Digitalización

 Zonas y Tarifas

La Preparación de su Envío

El Embalaje de su Envío

Formas de Pago

EL EMBALAJE DE SU ENVÍO

Para asegurarse de que sus envíos viajen de un modo seguro a través de la red global de DHL Express, es importante que vayan correctamente embalados y etiquetados.

Consejos sobre embalaje

- Si va a reutilizar sobres o cajas, asegúrese de haber eliminado las etiquetas y marcas antiguas
- Fije de forma segura un albarán a cada pieza de su envío. El albarán o etiqueta puede considerarse como el billete de avión del envío y la entrega se retrasará si se separa de su envío
- Los códigos de barras del albarán o etiqueta se escanean en muchos puntos del trayecto del envío. Asegúrese de que el código de barras está bien estirado y plano y de que no quede oculto bajo cinta adhesiva, embalajes de plástico o flejes
- Coloque el albarán en la parte superior o lateral de su envío y asegúrese de que no se superponga con los cantos ni los bordes de las cajas
- Utilice un envoltorio protector adecuado para los artículos frágiles o delicados y asegúrese de que estén empaquetados lo más lejos posible de los cantos de las cajas
- Para evitar lesiones a nuestros empleados, preste especial atención al embalaje de artículos afilados o puntiagudos. No debe haber ninguna posibilidad de que el contenido perfora el embalaje
- Todas las piezas individuales de más de 70 kg deben estar paletizadas. Si va a realizar un envío de varias piezas, no es necesario colocarlas en un palet, a menos que superen los 70 kg. Por ejemplo, no es necesario paletizar un envío compuesto por cuatro piezas de 25 kg en total

Embalajes de DHL

Ofrecemos una gama de embalajes propios de alta calidad adecuados para el envío de productos de cualquier forma y tamaño. Los embalajes disponibles incluyen:

- Bolsas (flyers) de plástico
- Sobres de cartón para documentos
- Cajas de diversos tamaños
- Tubos
- Cajas para botellas

Para más información sobre la gama de embalajes disponible, visite la web mydhl.express.dhl.

Mercancías prohibidas y restringidas

Mercancías prohibidas

DHL NO aceptará los artículos aquí detallados para el transporte. Esta lista incluye artículos prohibidos bajo cualquier legislación. Para el transporte internacional puede haber ciertas mercancías que no sean aceptadas en el país de destino. En el caso del transporte internacional, puede haber otros artículos prohibidos especificados por el país de destino. DHL podrá rechazar otros artículos no incluidos en la lista siguiente:

- Metales preciosos
- El cannabis y cualquiera de sus derivados o formas
- Dinero de curso legal (billetes, divisas y monedas)
- Armas completas, munición, explosivos y dispositivos para explosivos, incluyendo explosivos inertes piezas de pruebas, réplicas y armas de imitación
- Restos humanos o cenizas en cualquier forma
- Trofeos de caza animal, partes de animales como marfil y aleta de tiburón, restos o cenizas de animales, productos de origen animal no aptos para el consumo humano, prohibidos para su transporte por la Convención sobre el Comercio Internacional de Especies Amenazadas de Fauna y Flora Silvestres (CITES) o cualquier legislación local
- Productos ilegales como falsificaciones o narcóticos
- Animales vivos (incluyendo mamíferos, reptiles, peces, invertebrados, anfibios, aves, insectos, larvas y pupa)
- Baterías de litio metal sueltas según la normativa de IATA PI968 sección II
- Piedras preciosas o semipreciosas (talladas o en bruto, pulidas o sin pulir)



CÓMO ENVIAR CON DHL EXPRESS

 Conectando Tu Mundo

 Sostenibilidad

 Oferta de Servicios

 ► **Cómo Enviar con DHL Express**

 Digitalización

 Zonas y Tarifas

La Preparación de su Envío

El Embalaje de su Envío

Formas de Pago

Mercancías restringidas

Los siguientes artículos NO se aceptarán para el transporte sin la aprobación previa por DHL. Para obtenerla será necesario que DHL prepare un business case. Las mercancías autorizadas para el transporte deberán estar detalladas por escrito y firmadas por el cliente.

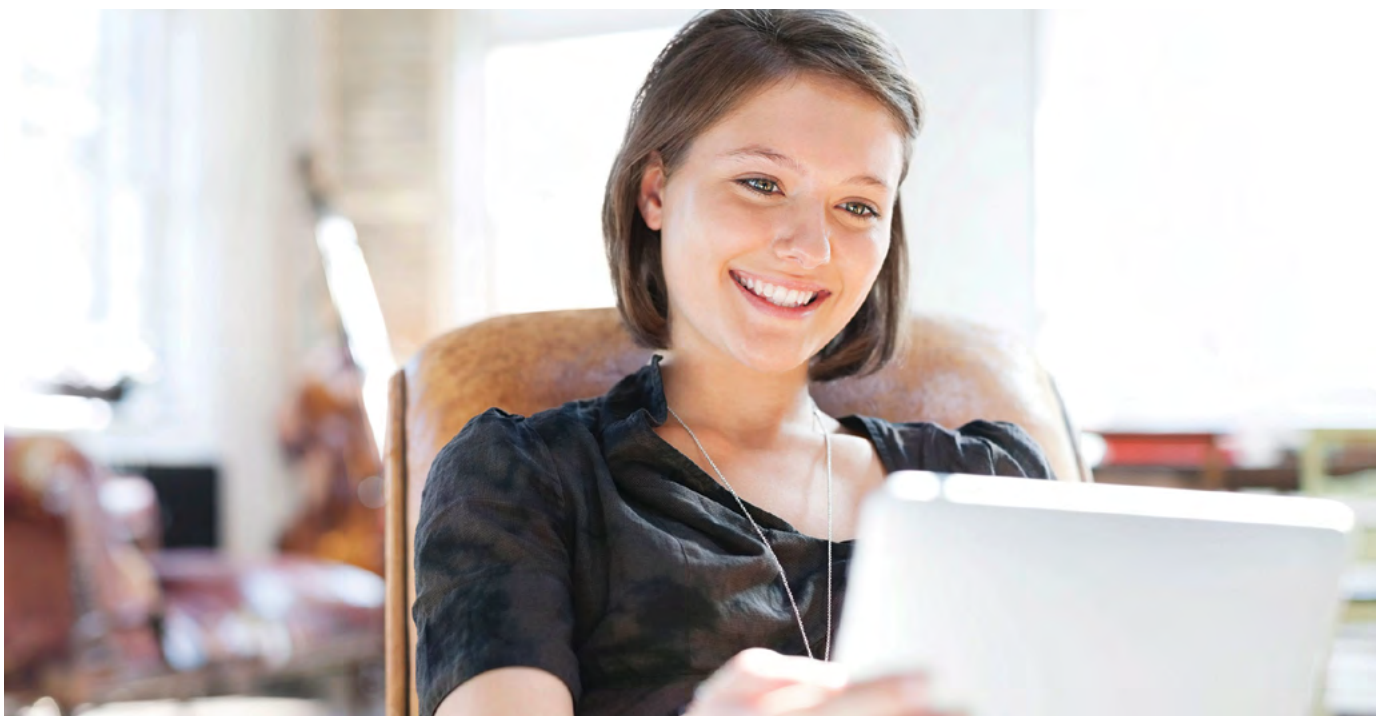
- Pistolas de juguete, piezas de armas de fuego, accesorios para armas de fuego*, piezas de municiones, Tasers o artículos militares controlados *Accesorios para armas de fuego, como monturas, miras, visión nocturna, culatas, silenciadores, antorchas, cargadores o clips, supresores de flash y dispositivos de reducción de firma
- Antigüedades y piezas de arte con valor superior a 500.000 EUR por envío
- Banderolas/Precintos de impuestos cuyo valor supere 500.000 EUR por envío
- Cigarrillos, puros, productos del tabaco, cigarrillos electrónicos con valor inferior a 500.000 EUR por envío
- Las monedas y medallas conmemorativas o todo aquello que sea objeto de colección o forme parte de una colección, cuyo valor individual o del envío no supere 2.000 EUR están restringidas para el transporte
- Mercancías peligrosas incluyendo pero no limitadas a: perfumes, aftershaves, aerosoles, sustancias inflamables, hielo seco, sustancias biológicas clasificadas como

mercancías peligrosas por número ONU y cualquier material artículo considerado por IATA mercancía peligrosa para el

- Artículos bancarios o financieros, como tarjetas SIM de teléfonos móviles activadas, tarjetas de crédito en blanco o sin activar, cheques en blanco, entradas para eventos, billetes de lotería, órdenes de transferencias postales, cheques de viaje, tarjetas regalo, sellos sin usar, etc. Aplicable a cualquier envío con valor superior a 500.000 EUR
- Pielés
- Joyería y relojes con valor máx. 1.000 EUR por pieza/20.000 EUR por paquete/envío. Y/o un máximo de 40.000 EUR al mismo sitio de destino. El total del envío no puede superar 100.000 EUR

FORMAS DE PAGO

Puede pagar los servicios de DHL Express en efectivo, con tarjeta de crédito o mediante transferencia bancaria. Para pagar mediante transferencia bancaria es necesario abrir una cuenta con DHL Express. Todos los clientes con cuenta reciben las facturas de un modo predeterminado. Si desea más información, contacte con el servicio Atención al Cliente visite la mydhl.express.dhl.



DIGITALIZACIÓN

Conectando Tu Mundo
Sostenibilidad
Oferta de Servicios
Cómo Enviar con DHL Express
► Digitalización
Zonas y Tarifas

La digitalización es una de las tendencias más importantes que afectan a la logística, y es uno de los pilares clave de la **Estrategia 2025** de el Grupo DHL. A través de la digitalización aportamos beneficios a nuestros clientes, a nuestras operaciones y a nuestra propia gente.

Invertimos continuamente en tecnologías líderes en el mercado para ayudar a nuestros clientes a gestionar y supervisar los envíos, crear etiquetas de envío, obtener presupuestos, programar recogidas de mensajería, conectarse con nosotros y mucho más. La digitalización de nuestras operaciones proporciona más transparencia, lo que nos permite anticiparnos y satisfacer mejor las necesidades de nuestros clientes.

MYDHL+

MyDHL+

La plataforma MyDHL+ ha rediseñado la forma de hacer envíos combinando las herramientas electrónicas y los servicios más utilizados por nuestros clientes. Con un intuitivo interfaz para móviles, los clientes pueden importar, exportar, programar una recogida y pagar las facturas más rápido que nunca. Todo desde un único sitio, con una contraseña y sin quebraderos de cabeza. MyDHL+ hace que la experiencia de hacer envíos internacionales sea increíblemente fácil.

mydhl.express.dhl

MIS SERVICIOS DE COMERCIO GLOBAL

MyGTS

Mis Servicios de Comercio Global (MyGTS) es su asesor de confianza para el comercio transfronterizo - eliminando la complejidad de las aduanas. Si se pregunta cuáles son los códigos armonizados de envío (HS) para sus mercancías, cuál será el coste total estimado de su envío, qué puede ayudarle a despachar sus mercancías y qué documentación puede ser necesaria, encuentre las respuestas a estas preguntas y a otras más en nuestro portal en línea MyGTS.

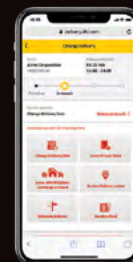
¿Y las ventajas para usted? Puede facilitar el despacho de aduanas de forma más rápida y precisa, evitar retrasos y costes aduaneros o fiscales inesperados, y planificar previamente los viajes de sus envíos para conocer las posibles prohibiciones y restricciones.

dhl.com/express/mygts



ON DEMAND DELIVERY

La herramienta de DHL On Demand Delivery permite al destinatario estar informado del progreso de su envío, modificar la hora y el lugar de entrega o recogerlo en un Punto de Servicio. Este innovador servicio es fácil de usar, adaptado al móvil y está especialmente indicado para las entregas a particulares.



ondemand.dhl.com

Está pensado para mejorar la experiencia del comprador online. Este servicio está disponible globalmente y garantiza un estándar de servicio consistente y una experiencia satisfactoria para el usuario.



Entrega programada



Entrega sin firma



Cambio de dirección



Recogida en un Punto de Servicio



Almacenado por vacaciones



Entrega al vecino

DHL EXPRESS COMMERCE

Internacionalice su web con DHL Express Commerce. Ofrezca a sus clientes todos los beneficios de DHL Express en el mismo momento de la compra. Importe, administre y envíe sus pedidos de forma rápida y eficaz sin desarrollos complicados. Incorpore el poder de DHL Express a su negocio e-commerce de forma rápida y sencilla, dándole una ventaja competitiva. DHL Express Commerce se integra con las mayores plataformas de comercio electrónico, incluyendo: Magento, Shopify, WooCommerce, Amazon y eBay.

DIGITALIZACIÓN

[Conectando Tu Mundo](#)
[Sostenibilidad](#)
[Oferta de Servicios](#)
[Cómo Enviar con DHL Express](#)
[▶ Digitalización](#)
[Zonas y Tarifas](#)

DHL EXPRESS MOBILE APP



La app DHL Express Mobile le permite rastrear sus envíos y administrar sus entregas en un solo lugar. Puede localizar el Punto de Servicio de DHL más cercano para dejar o recoger su paquete y comprobar rápidamente las tarifas de envío en su Smartphone. También se encuentran disponibles servicios avanzados de localización GPS y escaneo de código de barras con cámara. Descargue DHL Express Mobile hoy mismo para su Android o iOS.



DIGITAL ASSISTANT

Nuestro Asistente Digital es un servicio de asistencia por chat en directo que ofrece un servicio 24 horas al día, 7 días a la semana, a través de múltiples canales y plataformas online, y en 41 idiomas, incluido el español. Realiza un seguimiento de los envíos, responde a las consultas y dirige a las preguntas frecuentes.



[¡Habla con nosotros ahora!](#)



ROBÓTICA

Impulsadas por los rápidos avances tecnológicos y la creciente complejidad de la cadena de suministro, las soluciones robóticas están entrando en el entorno logístico, impulsando la productividad y los procesos sin defectos.

Los robots están adoptando más funciones en DHL Express, ayudando a los trabajadores en las tareas más repetitivas y que requieren más mano de obra y liberándolos para que realicen actividades de más alto nivel de cara al cliente. Los ejemplos incluyen el uso de brazos robóticos articulados para clasificar los paquetes entrantes en las rutas de entrega de última milla. Tenemos cuatro robots de este tipo en uso en todo el mundo, y este número se duplicará pronto.

Nuestros robots ayudan a que los mensajeros salgan más rápido a la carretera, lo que significa que sus paquetes se entregan más rápido.

CONFIANZA DIGITAL

La logística requiere la transferencia de datos y contenidos en todo el mundo y asumimos la responsabilidad de hacerlo de forma segura. Nuestros estándares dirigidos por nuestras Normas Corporativas Vinculantes y por nuestra [Política de Privacidad de Datos](#) se aplican en todo el Grupo DHL y están aprobados por las Autoridades Supervisoras. Mantenemos un enfoque integral de [Seguridad de la Información](#) y [Protección de Datos](#) basado en la norma ISO/IEC 27001:2013 y en el GDPR, para garantizar un alto nivel a la hora de gestionar los activos de información y los datos personales de los clientes. Nuestro objetivo es dar una respuesta rápida a cualquier incidente de seguridad a través de nuestro Centro de Ciberdefensa (CDC) 24x7 con cobertura mundial y nuestra comunidad global de DPO.

El Grupo DHL actúa como controlador con respecto a cualquier dato personal que reciba de los clientes y que posea para prestar efectivamente servicios de transporte y con respecto a la entrega de cualquier envío o documento que procese para cumplir con sus obligaciones contractuales. El Grupo DHL actuará como controlador de datos cuando un individuo esté ejerciendo sus derechos bajo las legislaciones de privacidad.

ZONAS Y TARIFAS

Calcule el Precio de su Envío

Servicios Opcionales

Suplementos

Servicios de Aduanas

Zonas y Opciones de Servicio

Servicios de Exportación

Servicios de Importación

DHL Express Doméstico

CALCULE EL PRECIO DE SU ENVÍO



Determine en qué zona se encuentra su destino y si se trata de un envío de documentos o de no-documentos.



¿Su envío es internacional o nacional y con qué rapidez desea que llegue?



En función del peso, la zona y la velocidad, establezca su precio base para exportaciones, importaciones y servicios domésticos.



Añada los servicios opcionales que desee y compruebe si se aplican suplementos.

Precio base + Servicios opcionales + Suplementos = **Precio total**

SERVICIOS OPCIONALES

[Ver descripción](#)

Servicios opcionales	Cómo facturamos	Suplemento
GoGreen Plus	Por envío	Mínimo 0,18 por kg
Recogidas dedicadas	Por envío	0,45€ por kg con un mínimo de 30€
Recogidas dedicadas	Por envío	0,45€ por kg con un mínimo de 40€
Recogida los sábados	Por envío	30€
Entrega en sábado	Por envío	40€
Seguro del envío	Por valor del envío	16,5€ o 1,2% del valor declarado del envío, si es superior
Ampliación de responsabilidad	Por envío	5€
Preparación del envío	Por envío	25€
Suministros de embalaje		
Pack de Flyers de Plástico	Por paquete	20€ por paquete (100 flyers)
Embalaje a granel	Por paquete	Variable
Servicios de facturación de aranceles e impuestos		
Pagos de impuestos	Porcentaje de cargos fiscales	2% de los cargos fiscales con un mínimo de 16€
Tramitación de impuestos especiales: Clientes con cuenta	Porcentaje de cargos fiscales	2% de los cargos fiscales con un mínimo de 28€
Tramitación de derechos de aduana: Clientes sin cuenta	Porcentaje de cargos fiscales	2% de los cargos fiscales con un mínimo de 28€
Notificación verbal	Por envío	5€
Retención para recogida	Sin gastos	Sin gastos
Dirección residencial	Por envío	5€
Firma directa	Por envío	5€
Firma de un adulto	Por envío	5€
Cambio de Facturación	Por factura	12€
Entrega neutral	Por envío	5€

Para ver la lista completa de servicios opcionales visite nuestra página web mydhl.express.dhl.

ZONAS Y TARIFAS

Calcule el Precio
de su Envío

Servicios
Opcionales

Suplementos

Servicios de
Aduanas

Zonas y Opciones
de Servicio

Servicios de
Exportación

Servicios de
Importación

DHL Express
Doméstico

SUPLEMENTOS

Ver descripción

Suplementos	Cómo facturamos	Suplemento
Suplemento por combustible	Por envío	Porcentaje de transporte y cargos adicionales, según el índice; detalles aquí
Recogida en zonas remotas	Por envío	0,5€ por kg 21€ mínimo por envío
Entrega en área remota	Por envío	0,5€ por kg 21€ mínimo por envío
Manipulación adicional		
Pieza de sobrepeso	Por pieza	95€
Pieza sobredimensionada	Por pieza	50€
Palet no apilable	Por pieza	275€
Suplemento por demanda	Variable según el destino y el peso	Variable según el destino y el peso
Situación de Emergencia	Variable según el destino y el peso	Variable según el destino y el peso
Mercancías Peligrosas		
Cantidades exceptuadas	Por envío	10€
Hielo seco (UN1845)	Por envío	12€
Baterías de litio con equipo		
Iones de litio PI966, Sección II	Por envío	5€
Litio Metal PI969, Sección II	Por envío	5€
Baterías de Litio en el equipo		
Litio Ion PI967, Sección II	Por envío	Sin cargo
Litio Metal PI970, Sección II	Por envío	Sin cargo
Mercancías Peligrosas	Por envío	100€
Bienes de consumo ID8000	Por envío	25€
Exenciones de carga ADR	Por envío	100€
Cantidades limitadas	Por envío	25€
Cambio de dirección incorrecta	Por envío	11€
Albaranes manuales	Por envío	10€
Suplementos de seguridad		
Riesgo elevado	Por envío	30€
Destino restringido	Por envío	30€

Para ver la lista completa de suplementos visite nuestra página web mydhl.express.dhl.

ZONAS Y TARIFAS

Calcule el Precio
de su Envío

Servicios
Opcionales

Suplementos

Servicios de
Aduanas

Zonas y Opciones
de Servicio

Servicios de
Exportación

Servicios de
Importación

DHL Express
Doméstico

SERVICIOS DE ADUANAS

Ver descripción

Servicios de aduanas	Cómo facturamos	Suplemento
Despacho formal	Por envío	Mínimo 28€
Proceso de autorización	Por envío	10€
Permisos y licencias	Por envío	49€ más el coste del certificado
Almacenaje en almacén aduanero	Por envío, por día después del 3º día natural	11€ por envío y 0,22€ por kg (ambos por día después de tres días naturales)
Entrada multipartida	Tarifa por línea, después de cinco líneas	Mínimo 28€
Entrega al bróker	Por envío	47€
Notificación del Broker	Por envío	47€
Tránsito bajo control aduanero	Por envío	45€
Importación Exportación Temporal	Por envío	45€
Declaración de exportación	Por envío	10€

Para ver la lista completa de cargos adicionales visite nuestra página web mydhl.express.dhl.



- Conectando Tu Mundo
- Sostenibilidad
- Oferta de Servicios
- Cómo Enviar con DHL Express
- Digitalización
- ▶ Zonas y Tarifas

ZONAS Y TARIFAS

- Calcule el Precio de su Envío
- Servicios Opcionales
- Suplementos
- Servicios de Aduanas
- Zonas y Opciones de Servicio
- Servicios de Exportación
- Servicios de Importación
- DHL Express Doméstico

ZONAS Y OPCIONES DE SERVICIO

País/Territorio	Zona	Servicio Time Definite			Importaciones	Servicio Day Definite	
		DHL Express Worldwide	DHL Express 12:00	DHL Express 9:00		DHL Economy Select	DHL Economy Select Import
Afganistán	11	✓			✓		
Albania	6	✓			✓		
Alemania	3	✓	✓	✓	✓	✓	✓
Angola	11	✓			✓		
Anguila	9	✓			✓		
Antigua	9	✓			✓		
Arabia Saudi	7	✓	✓	✓	✓		
Argelia	7	✓			✓		
Argentina	9	✓	✓		✓		
Armenia	11	✓			✓		
Aruba	9	✓			✓		
Australia	10	✓	✓		✓		
Austria	4	✓	✓	✓	✓	✓	✓
Azerbaiyán	11	✓			✓		
Bahamas	9	✓			✓		
Bahrein	10	✓	✓	✓	✓		
Bangladesh	10	✓	✓	✓	✓		
Barbados	9	✓			✓		
Bélgica	3	✓	✓	✓	✓	✓	✓
Belice	9	✓			✓		
Benin	11	✓			✓		
Bermudas (islas)	9	✓			✓		
Bielorusia	11	✓			✓		
Bolivia	9	✓			✓		
Bonaire	9	✓			✓		
Bosnia-Herzegovina	6	✓			✓		
Botsuana	11	✓			✓		
Brasil	9	✓	✓		✓		
Brunei	10	✓			✓		
Bulgaria	4	✓	✓		✓	✓	✓
Burkina Faso	11	✓	✓		✓		
Burundi	11	✓			✓		
Bután	10	✓			✓		
Cabo Verde	11	✓			✓		
Caimán (islas)	9	✓			✓		
Camboya	10	✓	✓		✓		
Camerún	11	✓	✓		✓		
Canadá	8	✓	✓		✓		
Chad	11	✓			✓		
Chile	9	✓			✓		
Chipre	4	✓	✓		✓		
Ciudad del Vaticano	2	✓	✓	✓	✓		
Colombia	9	✓	✓		✓		
Comoras	11	✓			✓		
Congo	11	✓			✓		
Cook (islas)	10	✓			✓		
Corea, R.P.D. de (Norte)	11	✓			✓		
Corea, Rep. de (Sur)	10	✓			✓		
Costa de Marfil	11	✓	✓		✓		
Costa Rica	9	✓	✓		✓		
Croacia	4	✓	✓		✓	✓	✓
Cuba	11	✓			✓		
Curasao	9	✓			✓		
Dinamarca	4	✓	✓	✓	✓	✓	✓
Djibouti	11	✓			✓		
Dominica	9	✓			✓		
Ecuador	9	✓	✓		✓		
Egipto	7	✓	✓	✓	✓		
El Salvador	9	✓			✓		

doc = solo documentos ✓ = documentos y no-documentos

Continúa en la página siguiente

Puede verificar los tiempos de tránsito y disponibilidad del servicio DHL Express 12:00 y DHL Express 9:00 desde su dirección de origen y destino, en la web dct.dhl.com. Se aceptan piezas hasta 300 cm de largo. Pueden aplicar suplementos.

- Conectando Tu Mundo
- Sostenibilidad
- Oferta de Servicios
- Cómo Enviar con DHL Express
- Digitalización
- Zonas y Tarifas

ZONAS Y TARIFAS

- Calcule el Precio de su Envío
- Servicios Opcionales
- Suplementos
- Servicios de Aduanas
- Zonas y Opciones de Servicio
- Servicios de Exportación
- Servicios de Importación
- DHL Express Doméstico

➔ ZONAS Y OPCIONES DE SERVICIO

País/Territorio	Zona	Servicio Time Definite			Servicio Day Definite		
		DHL Express Worldwide	DHL Express 12:00	DHL Express 9:00	Importaciones	DHL Economy Select	DHL Economy Select Import
Emiratos Árabes Unidos	7	✓	✓	✓	✓		
Eritrea	11	✓			✓		
Eslovaquia	4	✓	✓	✓	✓	✓	✓
Eslovenia	4	✓	✓		✓	✓	✓
Estad Fed. De Micronesia	10	✓			✓		
Estados Unidos de América	8	✓	✓		✓		
Estonia	4	✓	✓		✓	✓	✓
Esuatini	11	✓			✓		
Etiopía	11	✓			✓		
Islas Faroe	6	✓			✓		
Federación Rusa	11	✓			✓		
Islas Fiji	10	✓			✓		
Filipinas	10	✓	✓	✓	✓		
Finlandia	4	✓	✓		✓	✓	✓
Francia	2	✓	✓	✓	✓	✓	✓
Gabón	11	✓	✓		✓		
Gambia	11	✓			✓		
Georgia	11	✓			✓		
Ghana	11	✓	✓		✓		
Gibraltar	6	✓			✓		
Granada	9	✓			✓		
Grecia	4	✓	✓		✓	✓	✓
Groenlandia	11	✓			✓		
Guadalupe	9	✓			✓		
Guam	10	✓			✓		
Guatemala	9	✓			✓		
Guernsey	6	✓	✓	✓	✓	✓	✓
Guinea Ecuatorial	11	✓			✓		
República de Guinea	11	✓			✓		
Guinea-Bissau	11	✓			✓		
Guyana británica	9	✓			✓		
Guyana Francesa	9	✓			✓		
Haití	9	✓			✓		
Honduras	9	✓			✓		
Hong Kong SAR China	10	✓	✓	✓	✓		
Hungría	4	✓	✓		✓	✓	✓
India	10	✓	✓		✓		
Indonesia	10	✓			✓		
Iraq	11	✓			✓		
Islas Salomón	10	✓			✓		
Isla San Cristóbal	9	✓			✓		
Islandia	6	✓	✓		✓		
Islas La Reunión	11	✓			✓		
Islas Malvinas	9	✓			✓		
Islas Marianas del Norte	10	✓			✓		
Islas Marshall	10	✓			✓		
Islas Turcas y Caicos	9	✓			✓		
Israel	7	✓			✓		
Italia	2	✓	✓	✓	✓	✓	✓
Jamaica	9	✓			✓		
Japon	10	✓	✓		✓		
Jersey	6	✓	✓	✓	✓	✓	✓
Jordania	7	✓	✓	✓	✓		
Kazajistán	11	✓	✓		✓		
Kenia	11	✓	✓		✓		
Kirguistán	11	✓			✓		
Kiribati	10	✓			✓		
Kosovo	6	✓			✓		
Kuwait	7	✓	✓	✓	✓		

doc = solo documentos ✓ = documentos y no-documentos

Continúa en la página siguiente

Puede verificar los tiempos de tránsito y disponibilidad del servicio DHL Express 12:00 y DHL Express 9:00 desde su dirección de origen y destino, en la web dct.dhl.com. Se aceptan piezas hasta 300 cm de largo. Pueden aplicar suplementos.

- Conectando Tu Mundo
- Sostenibilidad
- Oferta de Servicios
- Cómo Enviar con DHL Express
- Digitalización
- Zonas y Tarifas

ZONAS Y TARIFAS

- Calcule el Precio de su Envío
- Servicios Opcionales
- Suplementos
- Servicios de Aduanas
- Zonas y Opciones de Servicio
- Servicios de Exportación
- Servicios de Importación
- DHL Express Doméstico

➔ ZONAS Y OPCIONES DE SERVICIO

País/Territorio	Zona	Servicio Time Definite			Importaciones	Servicio Day Definite	
		DHL Express Worldwide	DHL Express 12:00	DHL Express 9:00		DHL Economy Select	DHL Economy Select Import
Lao R.D.P.	10	✓			✓		
Lesoto	11	✓			✓		
Letonia	4	✓	✓		✓	✓	✓
Líbano	7	✓	✓	✓	✓		
Liberia	11	✓			✓		
Libia	7	✓			✓		
Liechtenstein	6	✓			✓		
Lituania	4	✓	✓		✓	✓	✓
Luxemburgo	3	✓	✓	✓	✓	✓	✓
Macao SAR China	10	✓	✓		✓		
Macedonia del Norte	6	✓			✓		
Madagascar	11	✓	✓		✓		
Malasia	10	✓	✓		✓		
Malawi	11	✓			✓		
Maldivas	10	✓			✓		
Mali	11	✓			✓		
Malta	4	✓			✓		
Marruecos	6	✓			✓		
Martinica	9	✓			✓		
Mauricio	11	✓			✓		
Mauritania	11	✓			✓		
Mayotte	11	✓			✓		
México	9	✓			✓		
Mónaco	2	✓			✓		
Mongolia	10	✓			✓		
Montserrat	9	✓			✓		
Mozambique	11	✓	✓		✓		
Myanmar	10	✓	✓		✓		
Namibia	11	✓			✓		
Nepal	10	✓			✓		
Nevis	9	✓			✓		
Nicaragua	9	✓			✓		
Niger	11	✓			✓		
Nigeria	11	✓	✓		✓		
Niue	10	✓			✓		
Noruega	6	✓	✓		✓	✓	✓
Nueva Caledonia	10	✓			✓		
Nueva Zelanda	10	✓			✓		
Omán	7	✓			✓		
Países Bajos	3	✓	✓	✓	✓	✓	✓
Pakistán	11	✓			✓		
Palaos	10	✓			✓		
Panamá	9	✓	✓		✓		
Papúa Nueva Guinea	10	✓			✓		
Paraguay	9	✓	✓		✓		
Perú	9	✓			✓		
Polonia	4	✓	✓	✓	✓	✓	✓
Portugal	1	✓	✓		✓	✓	✓
Puerto Rico	9	✓		✓	✓		
Qatar	10	✓	✓	✓	✓		
Reino Unido	5	✓	✓	✓	✓	✓	✓
Rep. Democrática del Congo	11	✓	✓		✓		
República Centroafricana	11	✓			✓		
República de Chequia	4	✓	✓	✓	✓	✓	✓
República de Irlanda	4	✓	✓	✓	✓	✓	✓
República de Moldavia	11	✓			✓		
República de Montenegro	6	✓			✓		
República de Nauru	10	✓			✓		

doc = solo documentos ✓ = documentos y no-documentos

Continúa en la página siguiente

Puede verificar los tiempos de tránsito y disponibilidad del servicio DHL Express 12:00 y DHL Express 9:00 desde su dirección de origen y destino, en la web dct.dhl.com. Se aceptan piezas hasta 300 cm de largo. Pueden aplicar suplementos.

- Conectando Tu Mundo
- Sostenibilidad
- Oferta de Servicios
- Cómo Enviar con DHL Express
- Digitalización
- Zonas y Tarifas**

ZONAS Y TARIFAS

- Calcule el Precio de su Envío
- Servicios Opcionales
- Suplementos
- Servicios de Aduanas
- Zonas y Opciones de Servicio**
- Servicios de Exportación
- Servicios de Importación
- DHL Express Doméstico

➔ ZONAS Y OPCIONES DE SERVICIO

País/Territorio	Zona	Servicio Time Definite			Servicio Day Definite		
		DHL Express Worldwide	DHL Express 12:00	DHL Express 9:00	Importaciones	DHL Economy Select	DHL Economy Select Import
República de Serbia	6	✓			✓		
Rep. de Somalilandia (N. Somalia)	11	✓			✓		
República de Yemen	11	✓			✓		
República Dominicana	9	✓			✓		
República Islámica de Irán	11	✓	✓	✓	✓		
República popular de China	10	✓	✓		✓		
Ruanda	11	✓			✓		
Rumanía	4	✓			✓	✓	✓
Samoa	10	✓			✓		
Samoa Americana	10	✓			✓		
San Bartolomé	9	✓			✓		
San Eustaquio	9	✓			✓		
San Marino	6	✓			✓	✓	✓
San Martín	9	✓			✓		
San Vicente	9	✓			✓		
Santa Helena	11	✓			✓		
Santa Lucía	9	✓			✓		
Santo Tomé y Príncipe	11	✓			✓		
Senegal	11	✓			✓		
Seychelles	11	✓			✓		
Sierra Leona	11	✓			✓		
Singapur	10	✓	✓	✓	✓		
Siría	11	✓			✓		
Somalia	11	✓			✓		
Sri Lanka	10	✓	✓		✓		
Sudáfrica	11	✓	✓		✓		
Sudán	11	✓			✓		
Sudán del Sur	11	✓	✓	✓	✓		
Suecia	4	✓	✓	✓	✓	✓	✓
Suiza	6	✓	✓		✓	✓	✓
Surinam	9	✓			✓		
Tahití	10	✓			✓		
Tailandia	10	✓	✓	✓	✓		
Taiwán, Rep. popular de China	10	✓	✓	✓	✓		
Tanzania	10	✓			✓		
Tayikistán	11	✓			✓		
Timor Oriental	10	✓			✓		
Togo	11	✓			✓		
Tonga	10	✓			✓		
Trinidad y Tobago	9	✓			✓		
Túnez	7	✓			✓		
Turkmenistán	11	✓			✓		
Turquía	7	✓	✓	✓	✓		
Tuvalu	10	✓			✓		
Ucrania	6	✓	✓		✓		
Uganda	11	✓	✓		✓		
Uruguay	9	✓			✓		
Uzbekistán	11	✓			✓		
Vanuatu	10	✓			✓		
Venezuela	9	✓			✓		
Vietnam	10	✓	✓		✓		
Virgenes (Islas Británicas)	9	✓			✓		
Virgenes (Islas EEUU)	9	✓			✓		
Zambia	11	✓	✓		✓		
Zimbabue	11	✓	✓		✓		

doc = solo documentos ✓ = documentos y no-documentos

Puede verificar los tiempos de tránsito y disponibilidad del servicio DHL Express 12:00 y DHL Express 9:00 desde su dirección de origen y destino, en la web dct.dhl.com. Se aceptan piezas hasta 300 cm de largo. Pueden aplicar suplementos.

- Conectando Tu Mundo
- Sostenibilidad
- Oferta de Servicios
- Cómo Enviar con DHL Express
- Digitalización
- Zonas y Tarifas**

ZONAS Y TARIFAS

Calcule el Precio de su Envío Servicios Opcionales Suplementos Servicios de Aduanas Zonas y Opciones de Servicio Servicios de Exportación Servicios de Importación DHL Express Doméstico

Tarifas por zona y producto

DHL EXPRESS WORLDWIDE

Peso en kg	Zona 1	Zona 2	Zona 3	Zona 4	Zona 5	Zona 6	Zona 7	Zona 8	Zona 9	Zona 10	Zona 11
Sobres de hasta 0,3kg											
0,3	62,42	72,46	79,67	98,93	98,65	103,31	157,67	91,68	146,99	175,22	186,57
Documentos hasta 2 kg											
0,5	62,42	72,46	79,67	98,93	98,65	103,31	157,67	91,68	146,99	175,22	186,57
1	85,65	98,81	104,48	126,25	123,26	131,02	188,97	123,65	174,34	213,33	216,40
1,5	108,88	124,35	130,51	154,21	149,65	159,21	219,79	157,7	206,93	245,92	249,32
2	132,11	149,89	156,54	182,17	176,04	187,40	250,61	191,75	239,52	278,51	282,24
Documentos desde 2,5kg y no documentos desde 0,5kg											
0,5	62,42	72,46	79,67	98,93	112,16	112,59	171,96	103,60	164,60	191,30	203,69
1	85,65	98,81	104,48	126,25	138,29	141,42	203,40	135,34	191,83	230,25	233,57
1,5	108,88	124,35	130,51	154,21	164,97	169,78	234,29	169,12	224,34	263,08	266,72
2	132,11	149,89	156,54	182,17	191,65	198,14	265,18	202,90	256,85	295,91	299,87
2,5	155,34	175,43	182,57	210,13	218,45	223,17	296,07	236,18	289,36	328,74	333,02
3	174,72	194,46	205,48	234,75	242,56	247,89	320,92	261,08	315,36	352,89	358,39
3,5	194,10	213,49	228,39	259,37	266,67	272,61	345,77	285,98	341,36	377,04	383,76
4	213,48	232,52	251,30	283,99	290,78	297,33	370,62	310,88	367,36	401,19	409,13
4,5	232,86	251,55	274,21	308,61	314,89	322,05	395,47	335,78	393,36	425,34	434,50
5	252,24	270,58	297,12	333,23	339,00	346,77	420,32	360,68	419,36	449,49	459,87
5,5	260,66	279,30	305,94	343,89	348,27	357,61	435,14	373,14	436,89	471,55	483,04
6	269,08	288,02	314,76	354,55	357,54	368,45	449,96	385,60	454,42	493,61	506,21
6,5	277,50	296,74	323,58	365,21	366,81	379,29	464,78	398,06	471,95	515,67	529,38
7	285,92	305,46	332,40	375,87	376,08	390,13	479,60	410,52	489,48	537,73	552,55
7,5	294,34	314,18	341,22	386,53	385,35	400,97	494,42	422,98	507,01	559,79	575,72
8	302,76	322,90	350,04	397,19	394,62	411,81	509,24	435,44	524,54	581,85	598,89
8,5	311,18	331,62	358,86	407,85	403,89	422,65	524,06	447,90	542,07	603,91	622,06
9	319,60	340,34	367,68	418,51	413,16	433,49	538,88	460,36	559,60	625,97	645,23
9,5	328,02	349,06	376,50	429,17	422,43	444,33	553,70	472,82	577,13	648,03	668,40
10	336,44	357,78	385,32	439,83	431,70	455,17	568,52	485,28	594,66	670,09	691,57
11	346,26	368,10	395,88	452,41	442,72	467,95	584,38	498,24	617,32	695,15	717,87
12	356,08	378,42	406,44	464,99	453,74	480,73	600,24	511,20	639,98	720,21	744,17
13	365,90	388,74	417,00	477,57	464,76	493,51	616,10	524,16	662,64	745,27	770,47
14	375,72	399,06	427,56	490,15	475,78	506,29	631,96	537,12	685,30	770,33	796,77
15	385,54	409,38	438,12	502,73	486,80	519,07	647,82	550,08	707,96	795,39	823,07
16	395,36	419,70	448,68	515,31	497,82	531,85	663,68	563,04	730,62	820,45	849,37
17	405,18	430,02	459,24	527,89	508,84	544,63	679,54	576,00	753,28	845,51	875,67
18	415,00	440,34	469,80	540,47	519,86	557,41	695,40	588,96	775,94	870,57	901,97

Continúa en la página siguiente

ZONAS Y TARIFAS

Calcule el Precio de su Envío

Servicios Opcionales

Suplementos

Servicios de Aduanas

Zonas y Opciones de Servicio

Servicios de Exportación

Servicios de Importación

DHL Express Doméstico

Tarifas por zona y producto

➔ DHL EXPRESS WORLDWIDE

Peso en kg	Zona 1	Zona 2	Zona 3	Zona 4	Zona 5	Zona 6	Zona 7	Zona 8	Zona 9	Zona 10	Zona 11
19	424,82	450,66	480,36	553,05	530,88	570,19	711,26	601,92	798,60	895,63	928,27
20	434,64	460,98	490,92	565,63	541,90	582,97	727,12	614,88	821,26	920,69	954,57
21	442,26	469,02	499,14	575,43	551,38	592,93	739,36	625,10	837,40	941,09	976,03
22	449,88	477,06	507,36	585,23	560,86	602,89	751,60	635,32	853,54	961,49	997,49
23	457,50	485,10	515,58	595,03	570,34	612,85	763,84	645,54	869,68	981,89	1.018,95
24	465,12	493,14	523,80	604,83	579,82	622,81	776,08	655,76	885,82	1.002,29	1.040,41
25	472,74	501,18	532,02	614,63	589,30	632,77	788,32	665,98	901,96	1.022,69	1.061,87
26	480,36	509,22	540,24	624,43	598,78	642,73	800,56	676,20	918,10	1.043,09	1.083,33
27	487,98	517,26	548,46	634,23	608,26	652,69	812,80	686,42	934,24	1.063,49	1.104,79
28	495,60	525,30	556,68	644,03	617,74	662,65	825,04	696,64	950,38	1.083,89	1.126,25
29	503,22	533,34	564,90	653,83	627,22	672,61	837,28	706,86	966,52	1.104,29	1.147,71
30	510,84	541,38	573,12	663,63	636,70	682,57	849,52	717,08	982,66	1.124,69	1.169,17
40	577,84	617,28	655,12	768,73	731,40	793,07	988,72	861,98	1.144,56	1.323,49	1.377,87
50	644,84	693,18	737,12	873,83	826,10	903,57	1.127,92	1.006,88	1.306,46	1.522,29	1.586,57
60	711,84	769,08	819,12	978,93	920,80	1.014,07	1.267,12	1.151,78	1.468,36	1.721,09	1.795,27
70	778,84	844,98	901,12	1.084,03	1.015,50	1.124,57	1.406,32	1.296,68	1.630,26	1.919,89	2.003,97
Por cada 0,5 kg adicional											
Más de 10	4,91	5,16	5,28	6,29	5,51	6,39	7,93	6,48	11,33	12,53	13,15
Más de 20	3,81	4,02	4,11	4,90	4,74	4,98	6,12	5,11	8,07	10,20	10,73
Por cada 1 kg adicional											
30,1 - 70,0	6,70	7,59	8,20	10,51	9,47	11,05	13,92	14,49	16,19	19,88	20,87
70,1 - 300,0	11,20	18,13	19,05	23,71	20,82	25,89	30,00	27,74	29,27	31,92	47,89
300,1 - 3.000*	12,78	20,84	21,91	27,27	23,80	29,77	34,50	27,74	33,66	36,73	55,09

DHL Express 12:00 – Entrega garantizada antes de las 12:00 del siguiente día laborable posible en más de 83 países en todo el mundo. Añada 5,00 EUR a los precios de DHL Express Worldwide.

DHL Express 9:00 (10:30 a los EE.UU.) – Entrega garantizada antes de las 9:00 del siguiente día laborable posible en más de 35 países en todo el mundo. Añada 35,00 EUR a los precios de DHL Express Worldwide.

Las tarifas se redondean a la unidad de 0,5 kg más cercana para envíos de hasta 30 kg y a la unidad de 1 kg más cercana a partir de entonces. El peso de cada pieza se redondea al 0,5 kg más próximo.

Las tarifas son en Euro y excluyen impuestos y aranceles, coste del despacho de aduanas, IVA y suplementos. Aplican términos y condiciones (más información en: mydhl.express.dhl).

*DHL Express no aceptará envíos de más de 3.000 kg o piezas de más de 1.000 kg y 300 cm de largo, ni los que no cumplan el estándar de embalaje de DHL. Consultar mydhl.express.dhl. Estas restricciones de la red están sujetas a cambios con un preaviso de 30 días.

En caso de que algún país abandone la Unión Europea, DHL se reserva el derecho de cambiar las tarifas o las zonas con un aviso previo de 30 días.

- Conectando Tu Mundo
- Sostenibilidad
- Oferta de Servicios
- Cómo Enviar con DHL Express
- Digitalización
- Zonas y Tarifas

ZONAS Y TARIFAS

[Calcule el Precio de su Envío](#)
[Servicios Opcionales](#)
[Suplementos](#)
[Servicios de Aduanas](#)
[Zonas y Opciones de Servicio](#)
[Servicios de Exportación](#)
[Servicios de Importación](#)
[DHL Express Doméstico](#)

Tarifas por zona y producto

DHL ECONOMY SELECT

Peso en kg	Zona 1	Zona 2	Zona 3	Zona 4	Zona 5	Zona 6
Documentos y no-documentos desde 1 kg						
1	85,65	98,80	104,48	126,25	138,28	141,42
2	88,27	101,54	107,37	129,43	141,71	144,70
3	90,96	104,28	110,20	132,46	144,84	147,79
4	93,65	107,02	113,03	135,49	147,97	150,88
5	96,34	109,76	115,86	138,52	151,10	153,97
6	99,29	112,71	119,17	141,67	154,83	157,21
7	102,24	115,66	122,48	144,82	158,56	160,45
8	105,19	118,61	125,79	147,97	162,29	163,69
9	108,14	121,56	129,10	151,12	166,02	166,93
10	111,09	124,51	132,41	154,27	169,75	170,17
11	113,71	127,13	135,32	157,21	173,27	173,27
12	116,33	129,75	138,23	160,15	176,79	176,37
13	118,95	132,37	141,14	163,09	180,31	179,47
14	121,57	134,99	144,05	166,03	183,83	182,57
15	124,19	137,61	146,96	168,97	187,35	185,67
16	126,81	140,23	149,87	171,91	190,87	188,77
17	129,43	142,85	152,78	174,85	194,39	191,87
18	132,05	145,47	155,69	177,79	197,91	194,97
19	134,67	148,09	158,60	180,73	201,43	198,07
20	137,29	150,71	161,51	183,67	204,95	201,17
21	139,91	153,33	164,42	186,60	208,07	204,27
22	142,53	155,95	167,33	189,53	211,19	207,37
23	145,15	158,57	170,24	192,46	214,31	210,47
24	147,77	161,19	173,15	195,39	217,43	213,57
25	150,39	163,81	176,06	198,32	220,55	216,67
26	153,01	166,43	178,97	201,25	223,67	219,77
27	155,63	169,05	181,88	204,18	226,79	222,87
28	158,25	171,67	184,79	207,11	229,91	225,97
29	160,87	174,29	187,70	210,04	233,03	229,07
30	163,49	176,91	190,61	212,97	236,15	232,17

Continúa en la página siguiente

ZONAS Y TARIFAS

Calcule el Precio
de su Envío

Servicios
Opcionales

Suplementos

Servicios de
Aduanas

Zonas y Opciones
de Servicio

Servicios de
Exportación

Servicios de
Importación

DHL Express
Doméstico

Tarifas por zona y producto

➔ DHL ECONOMY SELECT

Peso en kg	Zona 1	Zona 2	Zona 3	Zona 4	Zona 5	Zona 6
40	200,09	213,51	229,61	249,27	276,65	271,17
50	236,69	250,11	268,61	285,57	317,15	310,17
60	273,29	286,71	307,61	321,87	357,65	349,17
70	309,89	323,31	346,61	358,17	398,15	388,17
80	346,53	359,95	385,59	399,05	439,77	430,43
90	383,17	396,59	424,57	439,93	481,39	472,69
100	419,81	433,23	463,55	480,81	523,01	514,95
Por cada 1 kg adicional						
Más de 30	3,66	3,66	3,90	3,63	4,05	3,90
Por cada 5 kg adicional						
Más de 70	18,32	18,32	19,49	20,44	20,81	21,13
Más de 300*	20,15	20,15	21,43	22,48	22,9	23,25

Las tarifas se redondean a la unidad de kilogramo más próxima para envíos de hasta 70 kg y a la unidad de 5 kg más próxima a partir de entonces. El peso de cada pieza se redondea al 1 kg más próximo.

Las tarifas son en Euro y excluyen impuestos y aranceles, coste del despacho de aduanas, IVA y suplementos. Aplican términos y condiciones (más información en: mydhl.express.dhl).

*DHL Express no aceptará envíos de más de 1.000 kg o piezas de más de 1.000 kg y 300 cm de largo, ni los que no cumplan el estándar de embalaje de DHL. Consultar mydhl.express.dhl. Estas restricciones de la red están sujetas a cambios con un preaviso de 30 días.

En caso de que algún país abandone la Unión Europea, DHL se reserva el derecho de cambiar las tarifas o las zonas con un aviso previo de 30 días.

ZONAS Y TARIFAS

Calcule el Precio
de su Envío

Servicios
Opcionales

Suplementos

Servicios de
Aduanas

Zonas y Opciones
de Servicio

Servicios de
Exportación

Servicios de
Importación

DHL Express
Doméstico

Tarifas por zona y producto

DHL EXPRESS WORLDWIDE IMPORT

Peso en kg	Zona 1	Zona 2	Zona 3	Zona 4	Zona 5	Zona 6	Zona 7	Zona 8	Zona 9	Zona 10	Zona 11
Documentos hasta 2 kg											
0,5	68,66	79,71	87,64	108,82	108,52	113,64	173,44	100,85	161,69	192,74	205,23
1	94,21	108,70	114,93	138,87	135,59	144,12	207,87	136,02	191,78	234,66	238,04
1,5	119,76	136,79	143,56	169,63	164,62	175,13	241,77	173,48	227,63	270,51	274,25
2	145,31	164,88	172,19	200,39	193,65	206,14	275,67	210,94	263,48	306,36	310,46
Documentos desde 2,5kg y no documentos desde 0,5kg											
0,5	68,66	79,71	87,64	108,82	123,38	123,85	189,16	113,96	181,06	210,43	224,06
1	94,21	108,70	114,93	138,87	152,12	155,56	223,74	148,87	211,01	253,28	256,93
1,5	119,76	136,79	143,56	169,63	181,47	186,76	257,72	186,03	246,77	289,39	293,40
2	145,31	164,88	172,19	200,39	210,82	217,96	291,70	223,19	282,53	325,50	329,87
2,5	170,86	192,97	200,82	231,15	240,30	245,49	325,68	259,80	318,29	361,61	366,34
3	192,18	213,90	226,02	258,23	266,82	272,68	353,02	287,19	346,89	388,18	394,25
3,5	213,50	234,83	251,22	285,31	293,34	299,87	380,36	314,58	375,49	414,75	422,16
4	234,82	255,76	276,42	312,39	319,86	327,06	407,70	341,97	404,09	441,32	450,07
4,5	256,14	276,69	301,62	339,47	346,38	354,25	435,04	369,36	432,69	467,89	477,98
5	277,46	297,62	326,82	366,55	372,90	381,44	462,38	396,75	461,29	494,46	505,89
5,5	286,72	307,21	336,52	378,28	383,10	393,36	478,68	410,46	480,57	518,73	531,38
6	295,98	316,80	346,22	390,01	393,30	405,28	494,98	424,17	499,85	543,00	556,87
6,5	305,24	326,39	355,92	401,74	403,50	417,20	511,28	437,88	519,13	567,27	582,36
7	314,50	335,98	365,62	413,47	413,70	429,12	527,58	451,59	538,41	591,54	607,85
7,5	323,76	345,57	375,32	425,20	423,90	441,04	543,88	465,30	557,69	615,81	633,34
8	333,02	355,16	385,02	436,93	434,10	452,96	560,18	479,01	576,97	640,08	658,83
8,5	342,28	364,75	394,72	448,66	444,30	464,88	576,48	492,72	596,25	664,35	684,32
9	351,54	374,34	404,42	460,39	454,50	476,80	592,78	506,43	615,53	688,62	709,81
9,5	360,80	383,93	414,12	472,12	464,70	488,72	609,08	520,14	634,81	712,89	735,30
10	370,06	393,52	423,82	483,85	474,90	500,64	625,38	533,85	654,09	737,16	760,79
11	380,86	404,88	435,44	497,69	487,02	514,70	642,82	548,11	679,01	764,72	789,73
12	391,66	416,24	447,06	511,53	499,14	528,76	660,26	562,37	703,93	792,28	818,67
13	402,46	427,60	458,68	525,37	511,26	542,82	677,70	576,63	728,85	819,84	847,61
14	413,26	438,96	470,30	539,21	523,38	556,88	695,14	590,89	753,77	847,40	876,55
15	424,06	450,32	481,92	553,05	535,50	570,94	712,58	605,15	778,69	874,96	905,49
16	434,86	461,68	493,54	566,89	547,62	585,00	730,02	619,41	803,61	902,52	934,43
17	445,66	473,04	505,16	580,73	559,74	599,06	747,46	633,67	828,53	930,08	963,37
18	456,46	484,40	516,78	594,57	571,86	613,12	764,90	647,93	853,45	957,64	992,31

Continúa en la página siguiente

ZONAS Y TARIFAS

Calcule el Precio de su Envío

Servicios Opcionales

Suplementos

Servicios de Aduanas

Zonas y Opciones de Servicio

Servicios de Exportación

Servicios de Importación

DHL Express Doméstico

Tarifas por zona y producto

➔ DHL EXPRESS WORLDWIDE IMPORT

Peso en kg	Zona 1	Zona 2	Zona 3	Zona 4	Zona 5	Zona 6	Zona 7	Zona 8	Zona 9	Zona 10	Zona 11
19	467,26	495,76	528,40	608,41	583,98	627,18	782,34	662,19	878,37	985,20	1.021,25
20	478,06	507,12	540,02	622,25	596,10	641,24	799,78	676,45	903,29	1.012,76	1.050,19
21	486,44	515,96	549,06	633,03	606,52	652,20	813,24	687,69	921,05	1.035,20	1.073,79
22	494,82	524,80	558,10	643,81	616,94	663,16	826,70	698,93	938,81	1.057,64	1.097,39
23	503,20	533,64	567,14	654,59	627,36	674,12	840,16	710,17	956,57	1.080,08	1.120,99
24	511,58	542,48	576,18	665,37	637,78	685,08	853,62	721,41	974,33	1.102,52	1.144,59
25	519,96	551,32	585,22	676,15	648,20	696,04	867,08	732,65	992,09	1.124,96	1.168,19
26	528,34	560,16	594,26	686,93	658,62	707,00	880,54	743,89	1.009,85	1.147,40	1.191,79
27	536,72	569,00	603,30	697,71	669,04	717,96	894,00	755,13	1.027,61	1.169,84	1.215,39
28	545,10	577,84	612,34	708,49	679,46	728,92	907,46	766,37	1.045,37	1.192,28	1.238,99
29	553,48	586,68	621,38	719,27	689,88	739,88	920,92	777,61	1.063,13	1.214,72	1.262,59
30	561,86	595,52	630,42	730,05	700,30	750,84	934,38	788,85	1.080,89	1.237,16	1.286,19
40	635,56	679,02	720,62	845,65	804,50	872,44	1.087,48	948,25	1.258,99	1.455,86	1.515,79
50	709,26	762,52	810,82	961,25	908,70	994,04	1.240,58	1.107,65	1.437,09	1.674,56	1.745,39
60	782,96	846,02	901,02	1.076,85	1.012,90	1.115,64	1.393,68	1.267,05	1.615,19	1.893,26	1.974,99
70	856,66	929,52	991,22	1.192,45	1.117,10	1.237,24	1.546,78	1.426,45	1.793,29	2.111,96	2.204,59
Por cada 0,5 kg adicional											
Más de 10	5,40	5,68	5,81	6,92	6,06	7,03	8,72	7,13	12,46	13,78	14,47
Más de 20	4,19	4,42	4,52	5,39	5,21	5,48	6,73	5,62	8,88	11,22	11,80
Por cada 1 kg adicional											
30,1 - 70,0	7,37	8,35	9,02	11,56	10,42	12,16	15,31	15,94	17,81	21,87	22,96
70,1 - 300,0	12,32	19,94	20,96	26,08	22,90	28,48	33,00	30,51	32,20	35,11	52,68
300,1 - 3.000*	14,06	22,92	24,10	30,00	26,18	32,75	37,95	30,51	37,03	40,40	60,60

DHL Express 12:00 – Entrega garantizada antes de las 12:00 del siguiente día laborable posible desde más de 83 países en todo el mundo. Añada 5,00 EUR a los precios de DHL Express Worldwide Import.

DHL Express 9:00 – Entrega garantizada antes de las 9:00 del siguiente día laborable posible desde más de 35 países en todo el mundo. Añada 35,00 EUR a los precios de DHL Express Worldwide Import.

Las tarifas se redondean a la unidad de 0,5 kg más cercana para envíos de hasta 30 kg y a la unidad de 1 kg más cercana a partir de entonces. El peso de cada pieza se redondea al 0,5 kg más próximo.

Las tarifas son en Euro y excluyen impuestos y aranceles, coste del despacho de aduanas, IVA y suplementos. Aplican términos y condiciones (más información en: mydhl.express.dhl).

*DHL Express no aceptará envíos de más de 3.000 kg o piezas de más de 1.000 kg y 300 cm de largo, ni los que no cumplan el estándar de embalaje de DHL. Consultar mydhl.express.dhl. Estas restricciones de la red están sujetas a cambios con un preaviso de 30 días.

En caso de que algún país abandone la Unión Europea, DHL se reserva el derecho de cambiar las tarifas o las zonas con un aviso previo de 30 días.

ZONAS Y TARIFAS

Calcule el Precio
de su Envío

Servicios
Opcionales

Suplementos

Servicios de
Aduanas

Zonas y Opciones
de Servicio

Servicios de
Exportación

Servicios de
Importación

DHL Express
Doméstico

Tarifas por zona y producto

DHL ECONOMY SELECT IMPORT

Peso en kg	Zona 1	Zona 2	Zona 3	Zona 4	Zona 5	Zona 6
Documentos y no-documentos desde 1 kg						
1	94,22	108,68	114,93	138,88	152,11	155,56
2	97,10	111,69	118,11	142,38	155,88	159,17
3	100,06	114,70	121,22	145,71	159,32	162,57
4	103,02	117,71	124,33	149,04	162,76	165,97
5	105,98	120,72	127,44	152,37	166,20	169,37
6	109,23	123,97	131,08	155,84	170,30	172,93
7	112,48	127,22	134,72	159,31	174,40	176,49
8	115,73	130,47	138,36	162,78	178,50	180,05
9	118,98	133,72	142,00	166,25	182,60	183,61
10	122,23	136,97	145,64	169,72	186,70	187,17
11	125,11	139,85	148,84	172,95	190,57	190,58
12	127,99	142,73	152,04	176,18	194,44	193,99
13	130,87	145,61	155,24	179,41	198,31	197,40
14	133,75	148,49	158,44	182,64	202,18	200,81
15	136,63	151,37	161,64	185,87	206,05	204,22
16	139,51	154,25	164,84	189,10	209,92	207,63
17	142,39	157,13	168,04	192,33	213,79	211,04
18	145,27	160,01	171,24	195,56	217,66	214,45
19	148,15	162,89	174,44	198,79	221,53	217,86
20	151,03	165,77	177,64	202,02	225,40	221,27
21	153,91	168,65	180,84	205,24	228,83	224,68
22	156,79	171,53	184,04	208,46	232,26	228,09
23	159,67	174,41	187,24	211,68	235,69	231,50
24	162,55	177,29	190,44	214,90	239,12	234,91
25	165,43	180,17	193,64	218,12	242,55	238,32
26	168,31	183,05	196,84	221,34	245,98	241,73
27	171,19	185,93	200,04	224,56	249,41	245,14
28	174,07	188,81	203,24	227,78	252,84	248,55
29	176,95	191,69	206,44	231,00	256,27	251,96
30	179,83	194,57	209,64	234,22	259,70	255,37

Continúa en la página siguiente

ZONAS Y TARIFAS

Calcule el Precio
de su Envío

Servicios
Opcionales

Suplementos

Servicios de
Aduanas

Zonas y Opciones
de Servicio

Servicios de
Exportación

Servicios de
Importación

DHL Express
Doméstico

Tarifas por zona y producto

➔ DHL ECONOMY SELECT IMPORT

Peso en kg	Zona 1	Zona 2	Zona 3	Zona 4	Zona 5	Zona 6
40	220,13	234,87	252,54	274,12	304,30	298,27
50	260,43	275,17	295,44	314,02	348,90	341,17
60	300,73	315,47	338,34	353,92	393,50	384,07
70	341,03	355,77	381,24	393,82	438,10	426,97
80	381,33	396,07	424,12	438,78	483,88	473,45
90	421,63	436,37	467,00	483,74	529,66	519,93
100	461,93	476,67	509,88	528,70	575,44	566,41
Por cada 1 kg adicional						
Más de 30	4,03	4,03	4,29	3,99	4,46	4,29
Por cada 5 kg adicional						
Más de 70	20,15	20,15	21,44	22,48	22,89	23,24
Más de 300*	22,17	22,17	23,57	24,73	25,19	25,58

Las tarifas se redondean a la unidad de kilogramo más próxima para envíos de hasta 70 kg y a la unidad de 5 kg más próxima a partir de entonces. El peso de cada pieza se redondea al 1 kg más próximo.

Las tarifas son en Euro y excluyen impuestos y aranceles, coste del despacho de aduanas, IVA y suplementos. Aplican términos y condiciones (más información en: mydhl.express.dhl).

*DHL Express no aceptará envíos de más de 1.000 kg o piezas de más de 1.000 kg y 300 cm de largo, ni los que no cumplan el estándar de embalaje de DHL. Consultar mydhl.express.dhl. Estas restricciones de la red están sujetas a cambios con un preaviso de 30 días.

En caso de que algún país abandone la Unión Europea, DHL se reserva el derecho de cambiar las tarifas o las zonas con un aviso previo de 30 días.

Calcule el Precio
de su EnvíoServicios
Opcionales

Suplementos

Servicios de
AduanasZonas y Opciones
de ServicioServicios de
ExportaciónServicios de
ImportaciónDHL Express
Doméstico

Tarifas por zona y producto

DHL EXPRESS DOMÉSTICO

Peso en kg	Zona A	Zona B	Zona C	Zona D
Envíos con trámite aduanero desde 1 kg				
1	17,77	18,06	21,42	42,47
2	17,77	18,06	21,42	61,50
3	19,52	19,98	26,47	69,93
4	21,27	21,90	31,52	78,36
5	23,02	23,82	36,57	86,79
6	27,39	28,54	40,20	95,22
7	29,82	31,30	43,83	103,66
8	32,25	34,06	47,46	112,10
9	34,68	36,82	51,09	120,54
10	37,11	39,58	54,72	128,98
11	39,54	42,34	57,91	137,41
12	41,97	45,10	61,10	145,84
13	44,40	47,86	64,29	154,27
14	46,83	50,62	67,48	162,70
15	49,26	53,38	70,67	171,13
16	51,69	56,14	73,86	179,56
17	54,12	58,90	77,05	187,99
18	56,55	61,66	80,24	196,42
19	58,98	64,42	83,43	204,85
20	61,41	67,18	86,62	213,28
21	63,84	69,94	90,86	221,71
22	66,27	72,70	95,10	230,14
23	68,70	75,46	99,34	238,57
24	71,13	78,22	103,58	247,00
25	73,56	80,98	107,82	255,43
26	75,99	83,74	112,06	263,86
27	78,42	86,50	116,30	272,29
28	80,85	89,26	120,54	280,72
29	83,28	92,02	124,78	289,15
30	85,71	94,78	129,02	297,58

Continúa en la página siguiente

Calcule el Precio
de su EnvíoServicios
Opcionales

Suplementos

Servicios de
AduanasZonas y Opciones
de ServicioServicios de
ExportaciónServicios de
ImportaciónDHL Express
Doméstico

Tarifas por zonas y productos

DHL EXPRESS DOMÉSTICO

Peso en kg	Zona A	Zona B	Zona C	Zona D
40	110,01	122,38	171,42	381,88
50	134,31	149,98	213,82	466,18
60	158,61	177,58	256,22	550,48
70	182,91	205,18	298,62	634,78
Precios por cada kg desde 10,1 kg				
Desde 10,1	2,43	2,76	3,19	8,43
Desde 20,1	2,43	2,76	4,24	8,43

Las tarifas se redondean a la unidad de kilogramo más próxima. El peso de cada pieza se redondea al 1 kg más próximo.

Todas las tarifas están expresadas en EUR y no incluyen impuestos o suplementos.

DHL Express no aceptará envíos o piezas que no cumplan con el estándar de DHL. Para más información, consulte nuestra Guía de Embalaje en mydhl.express.dhl. DHL se reserva el derecho de modificar estas restricciones con 30 días de preaviso.

TIME DEFINITE DOMÉSTICO

Zonas Domésticas	Zona de Destino				
	1	2	3	4	
Zona de Origen	1	A	B	C	D
	2	B	B	C	D
	3	C	C	A	D
	4	D	D	D	D

Cómo buscar la Zona y el Precio:

1. En la tabla de Zonas TD busque la zona de origen y destino del envío
2. Localizar en la Matriz TD, la letra correspondiente al cruce de origen y destino
3. Utilice la letra de la Matriz y el peso del envío para determinar el precio en la Tarifa TD

País	Zona	País	Zona	País	Zona	País	Zona
Andorra (AD)	3	España (ES) *1	1	España (ES) *2	2	Islas Canarias (IC)	4

País	Área de servicio
España (ES) *1	Resto de España (ES)
España (ES) *2	Palma De Mallorca (PMI)

¿PREPARADO PARA REALIZAR ENVÍOS?



Obtenga un presupuesto



Chat



atencionalcliente.spain@dhl.com



Encuentre el Punto de Servicio de DHL más cercano



Llama a nuestro Servicio de Atención al Cliente al:

913 09 84 31 (Madrid, Valencia, Andalucía, Ceuta y Melilla) 932 67 61 31 (Cataluña e Islas Baleares)
944 81 89 31 (resto de provincias)

DHL Express España

Edificio de Servicios Generales

Avda. Central s/n

Centro de Carga Aérea Madrid-Barajas

28042 Madrid

Entra en vigor el 1 de enero de 2024.

Para uso público

La información de esta guía estará vigente a partir del 1 de enero de 2024. DHL se reserva el derecho de corregir o modificar cualquier información en cualquier momento.

