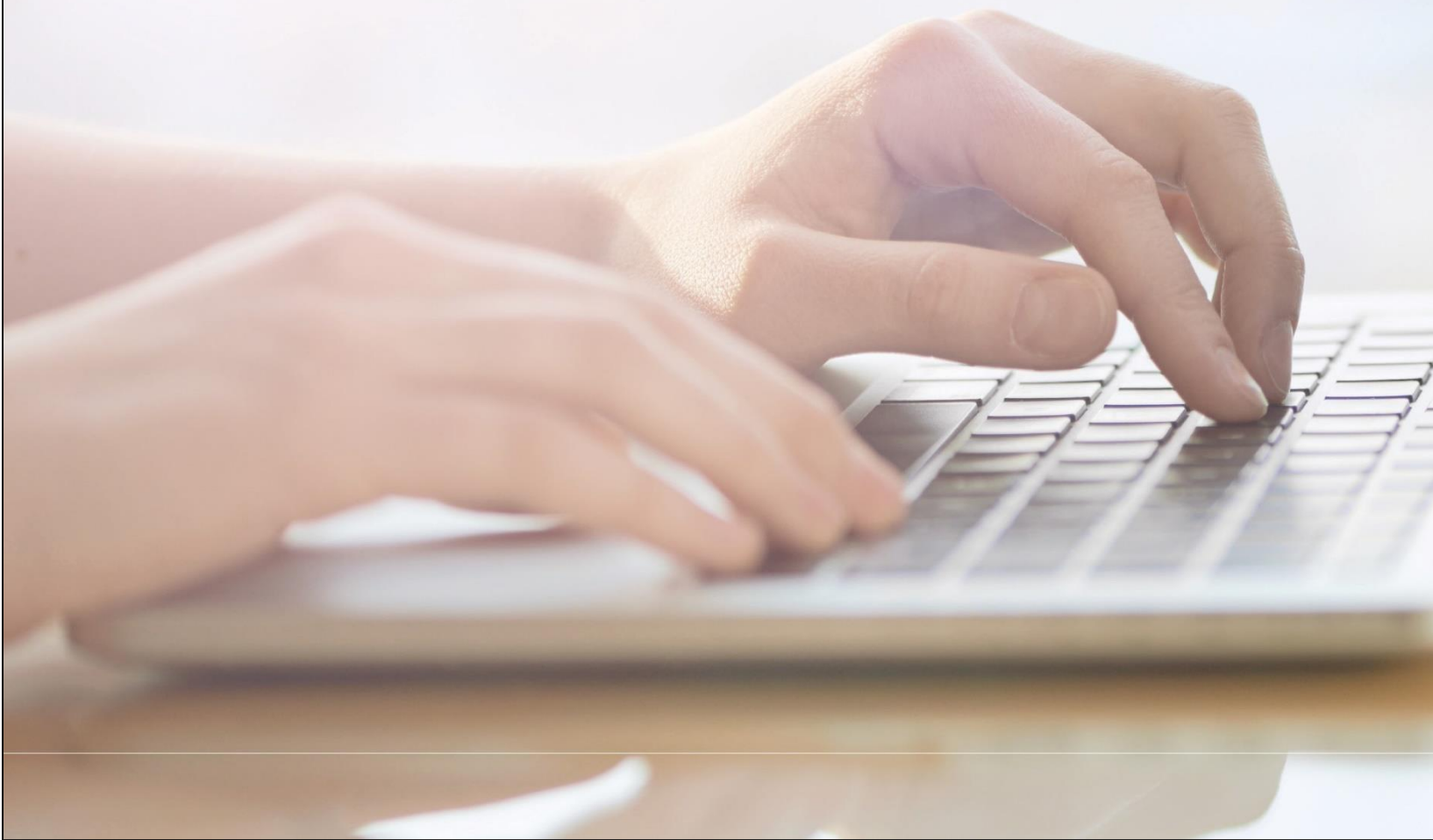


MyDHL⁺

DHL

ИНСТРУКЦИЯ ЗА СЪЗДАВАНЕ НА ПРАТКА СЪДЪРЖАЩА ОПАСЕН ТОВАР

DHL Express – Excellence. Simply delivered.



Пратка съдържаща Опасен товар

Всяка пратка, предвидена да съдържа вид Опасен товар, следва стандартна процедура по създаване на транспортния етикет (товарителница).

След вход в MyDHL+ от **Изпратете** -> **Създайте пратка**, следват стъпките изискващи информация за дестинация, съдържание, размери и вид транспорт.

Мястото за деклариране на Опасни товари е в стъпката **Услуги по избор**:

DHL Express Помощ и административна поддръжка Намерете локация | English | Български

Начало Изпратете Проследяване Управлявайте пратките **В** Викте / Платете сметката Настройки за пратки Моят профил

Създайте пратка Платете Печат

От: TEST TEST, 1 TEST STR, SOFIA 1000, Bulgaria

До: TEST TEST, 2 TEST STR, DORTMUND NR-Westph. 44111, Germany

Пакети test, Декларирана стойност --- USD

Your Own Package - 1 Предмет - 0.5 kg (10 X 10 X 10 cm)

Таксите за превоз платени от 316

Дата на изпращане Пет, 28 Януари, 2022

Дата на доставката : Събота, 29 Яну, 2022

Услуги по избор

Опасни товари

Excepted Quantities

Biological UN3373

Lithium Metal PI969 Section II

Dry Ice UN1845

Lithium Ion PI966 Section II

Опасни товари

Lithium Ion PI967 Section II

Lithium Metal PI970 Section II

Описание на етикета за опасни товари

Такси приложими за 0

Брой пакети

Excepted quantities in accordance with IATA

Изберете един

Metal PI969 Section II (LiBa with equipment)

Dry Ice UN1845

Ion PI966 Section II (LiBa with equipment)

Изберете един

Ion PI967 Section II (LiBa in equipment)

Metal PI970 Section II (LiBa in equipment)

Услугата **Biological UN3373** е видима, само ако за вид транспорт е направен избор **Medical Express**

Спрямо оторизацията на акаунта, клиентът може да избира вида опасен товар, който да декларира, носейки пълната отговорност за това.

