



DHL EXPRESS

PRIS & SERVICE GUIDE 2024

DANMARK

KOM GODT I GANG

Din forbindelse til resten af verden

Kære kunde

Bæredygtighed

Services

Sådan sender du med DHL Express

Digitalisering

Zoner og priser

Skal du sende en pakke?
Find din pris i [MyDHL+](#)



DIN FORBINDELSE TIL RESTEN AF VERDEN

Arbejder i
220
lande og territorier
over hele verden



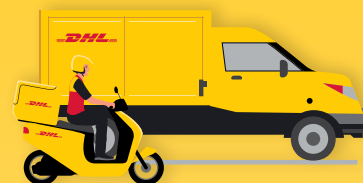
3,500
lokationer

Operere i **500+**
lufthavne over hele
verden



300+
fly

2,400+
flyvninger pr. dag



34,500
køretøjer



148,000
Service Points

I år 2050 har DHL Group
en målsætning om at
opnå en nuludledning i
forhold til logistikke

MISSION 2050
ZERO EMISSIONS
GOGREEN

296
millioner
Time Definite
forsendelser om året



120,000
medarbejdere



415
TAPA* certificeringer



Tallene er globale og er fra slutningen af 2022
*TAPA = Transported Asset Protection Association

KÆRE KUNDE

Velkommen til DHL Express Pris & Service Guide 2024. Hvis du læser dette, betyder det, at du har et personligt eller forretningsmæssigt behov for at få noget transporteret fra et sted til et andet, og du vil have det gjort hurtigt, sikkert og pålideligt. Vi er her for at hjælpe dig!

Som den globale markedsleder inden for kurertransport (Time Definite International (TDI), og den mest internationale virksomhed i verden, er det, hvad vi gør! Vi transporterer over 1 million forsendelser hver arbejdsdag, fra A til B i 220 lande og territorier, så hurtigt, sikkert og pålideligt som muligt og med allerstørste gennemsigtighed. Over 2,5 millioner kunder over hele verden sætter deres lid til os, og vores team på 120.000+ certificerede internationale specialister stræber efter at overgå deres forventninger på hver eneste forsendelse.

Global logistik ser ud til endelig at kommet på den anden side af de udfordringer COVID forårsagede, men er alligevel ikke helt tilbage til "normalen" i den foregående tidsperiode. Samlet set er den globale makroøkonomiske situation begyndt at stabilisere sig, selv om der fortsat er usikkerhed. Luftfartsnetværket er fortsat ustabil i mange dele af verden, og krisen i Europa fortsætter med at påføre kompleksitet til den globale logistik. I lyset af disse og andre udfordringer fortsætter vi med at investere for at sikre modstandskraften i vores globale netværk, som gør os i stand til at levere sikre og pålidelige løsninger til vores kunder.

Som et eksempel har vi i Danmark investeret i ny Hub og Servicecenter i Kastrup – men har også påbegyndt byggeriet af et nyt Servicecenter i Brabrand. Begge lokationer får fuldautomatisk sorteringssystem – og dette vil være med til at forbedre servicekvaliteten for dig – vores kunde. Samtidig er det også rigtig vigtigt for os at kunne tiltrække de bedste medarbejdere – og dermed forblive en af Danmarks bedste arbejdspladser, da glade og tilfredse medarbejdere giver vores kunder en endnu bedre service.

Bæredygtighed indgår nu som en naturlig del i alle logistiksamtaler. Vi kan derfor supportere dig med vores

GoGreen Plus-service, der blev introduceret i 2023, via vores anvendelse af Sustainable Aviation Fuel (SAF). Dermed kan vi direkte være med til at gøre dine produkter mere miljøvenlige – et voksende krav i købers beslutningsprocessen for både den enkelte forbruger og virksomheder.

Digitalisering har et meget stort fokus hos DHL, og vi tilbyder en række værktøjer, der kan være med til at støtte op om vores kunder (især små virksomheder). Det nye værktøj My Global Trade Services tool har til formål at mindske toldkompleksiteten og sikre den rigtige fortoldning hver eneste gang! DHL Express Commerce-værktøjet kan hjælpe små virksomheder med at vækste deres onlinesalg internationalt. Vi giver de mindre virksomhedsejere muligheden for at spare mere, mens du sender mere! Du kan også drage fordel af **Dynamic Discounting** Interesseret? Så lad os kontakte dig!

Vi håber, du vil få stor glæde af denne guide, som beskriver DHL Express' services og værktøjer, der kan opfylde dine logistikbehov. **Tak** for tilliden! Vi glæder os til at være din foretrukne logistikpartner, så fortæl os, hvordan vi kan støtte din vækst: Kontakt os på MyDHL+ eller ring til kundeservice på 70 345 345.

Med venlig hilsen,

Atli Einarsson
Administrerende direktør
DHL Express Danmark



BÆREDYGTIGHED

Din forbindelse til resten af verden
► Bæredygtighed
Services
Sådan sender du med DHL Express
Digitalisering
Zoner og priser

Alt, hvad vi gør, har kun ét formål: **Connecting people, improving lives**. For at opfylde dette formål skal vi gøre alle dimensioner af vores forretning bæredygtige. Vores Sustainability Roadmap viser vores ambitioner inden for tre fokusområder: Environment, Social and Governance (ESG). Find flere detaljer [her](#).

VORES NØGLEMÅL FOR 2030

<29 million

Reducere vores udledning af drivhusgasser til under 29 millioner tons

€7 milliarder

Investering på €7 milliarder i grønne teknologier

SBTi

Vi har forpligtet os til Science Based Targets initiativer

30%

SAF-blanding på 30% for al lufttransport

OPERATIONER MED FOKUS PÅ KLIMABESKYTTELSE

Leder inden for bæredygtig luftfart



Vores GoGreen Plus service giver dig mulighed for at omfavne [grøn logistik](#) ved insetting eller reducere CO2 i din egen værdikæde. Det gør vi ved at bruge [Sustainable Aviation Fuel \(SAF\)](#). Og det er ikke kun godt for miljøet, det kan samtidig hjælpe dig med at rapportere din CO2-udledning. Sådan kommer du i gang:



- Med GoGreen Plus **basic contract** reducere du CO2 - udledningen med 30% (insetting) på alle dine ekspresforsendelser via fly.
- I **MyDHL+** kan du krydse GoGreen Plus af og vælge, hvilke forsendelser du vil investere i med SAF.
- Alternativt kan du vælge et **tilpasset tilbud** for endnu mere CO2-reduktion.

Vores GoGreen Plus service sker via DHL's [samarbejde med bp og Neste](#) der forsyner DHL Express med SAF. Dette forventes at spare omkring **to millioner tons** kuldioxidemissioner i løbet af flybrændstofcyklussen.



Grøn last mile og line-haul

Øge andelen af bæredygtige brændstoffer på vores linehauls til mere end **30%** inden 2030.



Bæredygtige bygninger både af materiale og grøn energi

Alle nye bygninger er designet til at være **100%** CO2-neutral.



Portefølje af grønne løsninger

Vores GoGreen Plus service giver kunder, der sender TDI, mulighed for at reducere deres CO2-udledninger med op til **100%**.

Gennem samarbejde kan vi gøre vores forsyningskæder mere bæredygtige. Læs mere i [Era of Sustainable Logistics](#).



FANTASTISK FIRMA AT ARBEJDE FOR

- Tiltræk og bevar de bedste talenter
- Stærk 'Sikkerhed først'-kultur
- Mangfoldig og inkluderende arbejdsplads

MEGET BETROET VIRKSOMHED

- Compliance som en integreret del af den daglige forretning
- Effektivt governance-set-up på tværs af vores organisation
- Lignende og kompatible leverandører og partnere



SERVICES

[Din forbindelse til resten af verden](#)
[Bæredygtighed](#)
[► Services](#)
[Sådan sender du med DHL Express](#)
[Digitalisering](#)
[Zoner og priser](#)
[Eksport Services](#)
[Import Services](#)
[Domestic Services](#)
[Øger din vækst](#)
[Tilvalg](#)
[Tillæg](#)
[Toldservices](#)

Vores kerneydelse er Time Definite International (TDI) og tilbyder dig en sikker dør-til-dør levering af dine forsendelser til og fra stort set alle lande og territorier i verden. Uanset om dine pakker skal leveres i starten, midten eller slutningen af arbejdsdagen, tilbyder vi fuld gennemsigthed, så du altid kan se, hvor dine pakker er.

EKSPORT SERVICES

DHL Express Worldwide

Vores mest populære service – DHL Express Worldwide giver dig mulighed for levering inden den efterfølgende arbejdsdags ophør overalt i verden for kolli op til 70kg og forsendelser op til 3.000kg.

Vi leverer hurtigt og pålideligt til flere globale destinationer end andre kurervirksomheder via ét integreret netværk

DHL Express 12:00

Med DHL Express 12:00 modtager du dine forsendelser før kl. 12.00 på den efterfølgende arbejdsdag. DHL Express 12:00 giver mulighed for en pengene tilbage-garanti* og for levering af kolli op til 70kg eller forsendelser op til 300kg.

DHL Express 9:00 (10:30 til USA)

Med vores ypperste tidsbestemte service får du dine forsendelser leveret før kl. 9:00 (10:30 til USA) med en garanteret transitid på 1 eller 2 arbejdsdage. DHL Express 9:00 tilbydes til de fleste storbyer og forretningsområder i Europa, Mellemøsten, Afrika, Asien og Nord- og Sydamerika. Med DHL Express 9:00 medfølger en pengene tilbage-garanti* og servicen kan benyttes for kolli op til 30kg og forsendelser op til 300kg.

DHL Economy Select

DHL Economy Select er det ideelle valg til mindre hastende forsendelser, med dør-til-dør levering i hele Europa inden for et defineret antal hverdage.

Oversigt over vores internationale services

	DHL Express Worldwide	DHL Express 12:00	DHL Express 9:00 (10:30 til USA)	DHL Economy Select
Servicebeskrivelse	Levering inden den efterfølgende arbejdsdags ophør	Levering før 12:00 på den efterfølgende arbejdsdag	Levering før 9:00 (10:30 til USA) på den efterfølgende arbejdsdag	Levering inden for et defineret antal arbejdsdage
Pengene tilbage-garanti	Nej	Ja*	Ja*	Nej
Lande og territorier dækket af servicen	Mere end 220	159	95	33
Leveringsforsøg	2	2	2	2
Maximum kollivægt (ikke palle)	70kg	70kg	30kg	70kg
Maksimum antal kolli pr. forsendelse	–	10	10	–
Maximum størrelse kolli (L x B x H)**	120 x 80 x 80cm	120 x 80 x 80cm	120 x 80 x 80cm	120 x 80 x 80cm
Maximum pallevægt	1.000kg	Paller accepteres ikke	Paller accepteres ikke	1.000kg
Maximum forsendelsesvægt	3.000kg	300kg	300kg	1.000kg
Maximum størrelse palle (L x B x H)	300 x 200 x 160cm	Paller accepteres ikke	Paller accepteres ikke	300 x 200 x 180cm

*Yderligere betingelser er gældende – se mydhl.express.dhl for detaljer.

**En forsendelse anses for uacceptabel, hvis emballagen er mangelfuld eller utilstrækkelig, eller hvis transporten af forsendelsen vil betyde risici for beskadiget udstyr, beskadigede pakker eller personskade. DHL forbeholder sig ret til enten ikke at acceptere eller returnere forsendelsen til afsenderen. Disse netværksrestriktioner kan ændres med 30 dages varsel.

SERVICES

Eksport
Services

Import
Services

Domestic
Services

Øger din vækst

Tilvalg

Tillæg

Toldservices

Din forbindelse til resten af verden

Bæredygtighed

► Services

Sådan sender du med DHL Express

Digitalisering

Zoner og priser

IMPORT SERVICES

Med vores DHL Express Worldwide Import kan du importere forsendelser fra mere end 200 lande og territorier i verden. Det er mere end hvad andre ekspresvirksomheder tilbyder. Endnu bedre er, at kunder i f.eks. USA kan bestille en import fra Kina - men ikke kun med levering til USA, men også til andre destinationer – vi kalder dette tredjepartsforsendelser.

Der er ikke behov for at lokale mæglere eller speditører er involveret i processen. Du får fuld kontrol og bliver i stand til at styre alle aspekter af din import i et enkelt setup.

Hvis du har brug for en hurtig levering er vores DHL Express 12:00 og DHL Express 9:00 services også til rådighed ved import. Det samme er vores DHL Economy Select service til mindre hastende forsendelser, med dør-til-dør levering i hele Europa. Du kan booke en importforsendelse fra et land til levering i dit eget land eller en hvilken som helst anden destination ved hjælp af vores elektroniske forsendelses løsninger. Her får du ét kundenummer og én faktura i én valuta – med en fast pris så du ved præcis, hvor meget du skal betale.

DOMESTIC SERVICES

Hvis du vil sende dokumenter eller varer indenrigs, kan vi tilbyde vores Time Definite Domestic service med levering inden 12:00, 10:30, 9:00 eller slutningen af den næste mulige arbejdsdag.

DHL EXPRESS ENVELOPE

International dør-til-dør levering af letvægts-dokumentforsendelser inden den efterfølgende arbejdsdags ophør. Her tilbydes også CO2-neutrale forsendelser uden ekstra omkostninger

- Op til 300 gram
- Global dækning
- Kun dokumentforsendelser
- Emballage inkluderet
- GoGreen Plus carbon-reduced service



DHL SAME DAY & SPECIAL SERVICES

Med DHL Same Day & Special Services, tilbyder vi skræddersyede løsninger til højværdi eller kritiske internationale forsendelser til over 220 lande og territorier. Vi afhenter en forsendelse af næsten enhver størrelse eller vægt og leverer den til den ønskede destination inden for få timer.



SERVICES

[Din forbindelse til resten af verden](#)
[Bæredygtighed](#)
[► Services](#)
[Sådan sender du med DHL Express](#)
[Digitalisering](#)
[Zoner og priser](#)
[Eksport Services](#)
[Import Services](#)
[Domestic Services](#)
[Øger din vækst](#)
[Tilvalg](#)
[Tillæg](#)
[Toldservices](#)

GLOBAL HANDEL OG DIG

En række kriser har sat international handel i centrum for debatten om økonomisk vækst og modstandskraft. Hvad er de nuværende udsigter for globalisering og handel? Er der grund til bekymring? Er handel stadig en attraktiv kilde til vækst? Vi dykkede dybt ned i dataene og gennemførte en grundig, faktabaseret analyse – og resultaterne vil måske overraske dig. I samarbejde med NYU Sterns Center for the Future of Management har vi udarbejdet 'DHL Trade Growth Atlas', som kortlægger de vigtigste tendenser inden for global handel i 173 lande. Den leverer værdifuld indsigt, og kaster et tiltrængt positivt lys over den globale handel – på trods af udviklingen i verden, der tilsammen udgør mere end 99% af verdenshandlen, BNP og befolkning.

Vi kender værdien af at forstå det langsigtede globale handelslandskab for at navigere på kortsigtede skift i økonomisk og handelsmæssig vækst. Vi hjælper vores kunder med at forstå, hvad dette betyder for deres forretning for at maksimere det enorme potentiale i globalisering og international handel.

Den globale handel vokser på tværs af en bredere række lande

Nye poler dukker op: verdenshandelens tyngdepunkt bevæger sig sydpå

Ændret produktmix, der handles af avancerede vs. vækstøkonomier



STYRK POTENTIALET FOR INTERNATIONAL E-HANDEL

Styrk potentialet – og skab vækst

Besøg dhl.com/discover og få mere at vide om, hvordan DHL hjælper e-handelsvirksomheder lige fra start-ups til store virksomheder og rådgiver dem om, hvordan de kan vokse internationalt. Vores e-handels guide 'The Ultimate B2B E-Commerce Guide', kan gøre dig i stand til bedre at forstå dine kunder og deres forsendelsesbehov - og kan dermed tage det næste skridt i din e-handelsrejse. Vores kunder vokser globalt – både nemt og hurtigt, hvilket maksimerer det enorme potentiale der er i international e-handel.

International e-handel

Vi hjælper vores kunder med at blive globale og dermed udnytte det enorme potentiale. DHL understøtter vores kunders internationale vækst med:

- Global dækning
- Express levering
- Fleksible leveringsmuligheder for modtagere (se 'On Demand Delivery')
- Toldekspertise
- Rådgivning til vores kunder om, hvordan de øger salget på tværs af landegrænser

Hurtigt, fleksibelt og nemt

Forbrugerne forventer alt 'on demand' - når som helst og hvor som helst. DHLs services giver kunderne en klar konkurrencefordel: over 90% af online forbrugere ser på de tilgængelige leveringsmuligheder, inden de går til kassen, og deres beslutning påvirkes af leveringshastighed, fleksibilitet og hvor nemt det er.



SERVICES

Din forbindelse til resten af verden
Bæredygtighed
► Services
Sådan sender du med DHL Express
Digitalisering
Zoner og priser

**Eksport
Services**

**Import
Services**

**Domestic
Services**

Øger din vækst

Tilvalg

Tillæg

Toldservices

TILVALG

[Se priser](#)

DHL Express tilbyder en bred vifte af tilvalg lige fra ikkestandard forsendelser og faktureringsmuligheder til klimaneutrale forsendelser.

GoGreen Plus

Efter aftale vil DHL reducere (insetting) udledningen af kuldioxid fra lufttransport gennem køb af Sustainable Aviation Fuel (SAF). SAF kan reducere udledningen af kuldioxid med op til 80% sammenlignet med traditionel flybrændstof. GoGreen Plus understøtter Scope 3 udledningsreduktionerne i overensstemmelse med Science Based Target-initiativet (SBTi). Processen revideres årligt af SGS (Société Générale de Surveillance) for at sikre overholdelse af regler og standarder. Alternative reduktionsniveauer og CO2-emissionsrapporter er tilgængelige på kontraktbasis.

Specialafhentning

Hvis din virksomhed har brug for et særligt køretøj til en afhentning uden for normal åbningstid, kan vi arrangere dette for dig.

Speciallevering

På kundens anmodning udføres en ikke-standard levering. Specialleveringer er enten udenfor normal åbningstid eller med specielt materiel som liftbil, ekstra kurer eller lignende.

Lørdagslevering

DHL Express tilbyder lørdagslevering til større byer i mere end 70 lande.

Forsikring

Vi anbefaler denne omfattende beskyttelse til dine værdifulde eller personlige forsendelser, hvilket giver dig ro i sindet i det usandsynlige tilfælde af fysisk skade eller tab. Servicen er underlagt specifikke begrænsninger og undtagelser som beskrevet i vores [vilkår og betingelser](#).

Udvidet ansvar

Hvis du sender værdifulde dokumenter såsom pas, visumansøgninger eller lovpligtige certifikater, kan du udvide dækningen og kompensationen ud over DHLs standardansvar, der er beskrevet i vores [vilkår og betingelser](#). Ved helt eller delvist bortkomst af en dokumentforsendelse udbetales en fast erstatning uanset genanskaffelsesprisen for dokumentet.

Emballage

Der opkræves gebyrer for alt DHL-standardemballage, inklusive plastikflyers, der leveres i løs vægt eller bundter.

Afventer afhentning

På afsenderens anmodning tilbageholdes en forsendelse på DHL's leveringsfacilitet til afhentning af modtager, istedet for at forsøge en levering på modtagerens adresse. Tjenesten bestilles gennem kundeservice eller understøttende forsendelsesværktøjer. Modtageren vil få besked, hvornår og på hvilken facilitet forsendelsen er klar til at blive afhentet. Et modtagernummer er obligatorisk.

Verificeret levering

På afsenders anmodning vil DHL Express ved levering bede om elektronisk identifikation i form af en QR-kode som afsender skal kunne fremvise for at få overleveret forsendelsen. Servicen kræver kontraktuel aftale.

TOLDSERVICES

Duty Tax Paid (DTP)

På kundens anmodning fortæller DHL forsendelsen på destinationen og sørger for, at de gældende importafgifter, moms og lovpligtige gebyrer faktureres til det valgte DHL kundenummer, i stedet for at modtageren af forsendelsen faktureres.

Told & Moms behandling:

Kunder med kundenummer

DHL vil fremskynde fortoldningsprocessen og foretage omgående betaling af told og moms i forbindelse med en forsendelse, mens modtageren udsætter betalingen til en aftalt dato.

Told & Moms behandling:

Kunder uden kundenummer

Denne standardservice dækker enhver import af en ikke-dokumentforsendelse, hvor DHL har brugt sin egen kredit hos toldvæsenet til at fremskynde eller garantere betaling af told, moms eller lovpligtige gebyrer på vegne af importører og forbrugere, som DHL ikke har nogen kontrakt med.

SERVICES

 Din forbindelse til resten af verden

 Bæredygtighed

 ► Services

 Sådan sender du med DHL Express

 Digitalisering

 Zoner og priser

 Eksport
Services

 Import
Services

 Domestic
Services

Øger din vækst

Tilvalg

Tillæg

Toldservices

➔ TILVALG

[Se priser](#)

Advisering og fleksibel levering

Modtag løbende opdatering og vælg den levering, der passer din modtager bedst, når der leveres til en privat husstand. Kunder, der sender til private husstande, kan tilvælge servicen "Advisering og fleksibel levering", hvilket giver modtager mulighed for at vælge lige præcis den levering, der passer bedst til deres behov. For disse forsendelser, vil DHL Express proaktivt give modtageren besked via email eller SMS omkring pakkens status. Modtageren kan selv vælge mellem forskellige leveringsmuligheder via vores [On Demand Delivery](#) løsning.

Påkrævet underskrift

Hvis du sender følsomme dokumenter eller indhold af høj værdi så kan du anmode DHL om at få en "påkrævet underskrift" af modtager. DHL sikrer, at din forsendelse ikke omdirigeres eller leveres til en alternativ adresse herunder Servicepoint.

Voksen underskrift

DHL Express sørger for, at der i forbindelse med levering bliver kvitteret for modtagelse af en myndig person på adressen. Det kan fx. ske ved, at bede modtager fremvise officielt udstedt ID.

Ingen underskrift påkrævet

Når afsender har godkendt, at levering kan ske uden underskrift fra modtager, placerer vi forsendelsen et sikkert sted på modtagers adresse.

Omfakturering

Dette gælder, når en aftalekunde anmoder om en ændring af faktureringsoplysninger på en allerede udstedt faktura, hvilket vil resultere i en genudstedelse af fakturaen. Gælder også i tilfælde af kreditering af et kundenummer og debitering på et nyt.

Neutral levering

Neutral Delivery Service (NDS) forhindrer tredjepart eller modtager i at se den toldpligtige værdi. Det fungerer ved at dokumenter eller mærkater der viser værdien på pakken fjernes inden levering.



For at se alle tilvalg, bedes du besøge mydhl.express.dhl.

SERVICES

[Din forbindelse til resten af verden](#)
[Bæredygtighed](#)
[Services](#)
[Sådan sender du med DHL Express](#)
[Digitalisering](#)
[Zoner og priser](#)
[Eksport Services](#)
[Import Services](#)
[Domestic Services](#)
[Øger din vækst](#)
[Tilvalg](#)
[Tillæg](#)
[Toldservices](#)

TILLÆG

[Se priser](#)

For at opretholde et konstant højt serviceniveau er det nødvendigt, at DHL Express under særlige omstændigheder opkræver et tillæg for ekstraordinære aktiviteter.

Brændstoffillæg

Brændstoffillægget for International Time Definite servicen vil være baseret på de daglige gennemsnitlige spotpriser for US Gulf Coast (USGC) jetbrændstof af petroleum, som rapporteret af det amerikanske energiministerium mellem 3. uges udgivelse af foregående måned til 3. uges udgivelse af faktisk måned. For eksempel bruges den daglige gennemsnitspris for brændstof fra 18. april til 15. maj til at bestemme det gældende tillæg i juni.

DHL forbeholder sig retten til at ændre brændstoffillæggsindekset og tabellen med eller uden varsel. Både størrelsen og varigheden af tillægget bestemmes efter DHL's eget skøn.

Yderområde

Dette tillæg gælder, når en forsendelse afhentes fra eller leveres til et sted, der er fjernt eller vanskeligt at nå ud til.

Over standard (vægt)

Dette tillæg afregnes for alle kolli, inklusiv paller, hvor den faktiske eller volumetriske vægt overstiger 70kg.

Over standard (dimension)

Dette tillæg afregnes for alle kolli, inklusiv paller, som har en side (L/B/H) der overstiger 120cm. Gælder ikke kolli, der allerede er omfattet af Over Standard (Vægt) tillægget.

Ikke stabelbare paller

Dette tillæg afregnes for hver enkelt palle i en forsendelse, der ikke kan stables. Dette enten på grund af specifikke instruktioner fra afsender eller grundet forsendelsens beskaffenhed såsom form, indhold eller emballering af det gods der transporteres på pallen. Dette tillæg gælder ikke for kolli under 30kg.

Kapacitetstillæg

Et eller flere kapacitetstillæg gælder for forsendelser i en periode med stor efterspørgsel. En periode med stor efterspørgsel fastsættes af DHL efter eget skøn, men kan omfatte en periode med stor transportefterspørgsel eller en

periode med ekstraordinært høje driftsomkostninger.

Detaljer vedrørende anvendelsen af tillægget er angivet på mydhl.express.dhl og kan ændres efter forudgående varsel.

Flere kapacitetstillæg kan pålægges samtidig, hvis en forsendelse opfylder mere end ét af de angivne kriterier. Tillægget gælder ud over fragtraten og eventuelle andre gældende gebyrer.

Emergency situation surcharge

Emergency situation surcharge (ESS), opkræves for fortsat at kunne opretholde vores pålidelige service og høje kvalitet overfor dig og dine kunder, ved at tilpasse vores netværkskapacitet til at afspejle ændringerne i det globale udbud og efterspørgsel på transportmarkedet.

Farligt gods i undtagne mængder

Et fast tillæg vil blive pålagt forsendelser der indholder farligt gods i små mængder (Excepted Quantities) i overensstemmelse med IATA Farligt Gods Regulatorer.

Tørisforsendelse (UN1845)

Et tillæg til forsendelser der indeholder Tøris - UN1845, der anvendes som frysemiddel til ikke-farligt gods, såsom diagnostiske prøver. Sådant indhold accepteres kun fra forhåndsgodkendte kunder.

Lithium batteries Section II

Forsendelse af lithiumbatterier med udstyr

Et servicegebyr vil blive beregnet på lithium-ion- og lithium-metalbatterier med udstyr. Emballagen skal være i overensstemmelse med den relevante IATA Packing Instruction (PI): henholdsvis 966 for Lithium-Ion og 969 for Lithium-Metal, Sektion II. Accepteres kun fra forhåndsgodkendte kunder.

Forsendelse af lithiumbatterier i udstyr

Forsendelser, der indeholder lithium-ion- eller lithium-metalbatterier i udstyr, accepteres kun i overensstemmelse med den relevante IATA-pakkeinstruktion (PI): 967 for henholdsvis lithium-ion og 970 for lithium-metal, Sektion II.

DHL **accepterer ikke** nogen forsendelse, der vides eller formodes at indeholde defekte eller beskadigede batterier.

SERVICES

 Din forbindelse til resten af verden

 Bæredygtighed

 ► Services

 Sådan sender du med DHL Express

 Digitalisering

 Zoner og priser

 Eksport
Services

 Import
Services

 Domestic
Services

Øger din vækst

Tilvalg

Tillæg

Toldservices

➔ TILLÆG

[Se priser](#)

Fuldt reguleret farligt gods

Et tillæg per forsendelse ved håndtering og transport af forsendelser indeholdende stoffer og råvarer klassificeret som fuldt regulerede i overensstemmelse med IATA Farligt Gods Regulatorer. Fuldt reguleret farligt gods accepteres kun fra forhåndsgodkendte kunder.

Konsument varer ID8000

Et tillæg per forsendelse for forsendelser, der indeholder konsumvarer som parfumer, aftershave, aerosoldåser, neglefrjerner og receptpligtig medicin dækket af IATA ID8000 sektionen og pakket med henblik på detailsalg og afsendt til privatpersoner (B2C). Kan kun sendes på DHL kundenummer der er godkendt til Fuldt IATA farligt Gods.

ADR load exemptions

Der opkræves et gebyr, når den samlede mængde farligt gods transporteret i kolli af en vejbaseret 'transportenhed' f.eks. en varebil, lastbil eller trailer overskrider de grænser, der er fastsat af ADR og defineret for transport i henhold til reglerne om begrænset mængde.

Farligt gods i begrænsede mængder

Et tillæg vil blive pålagt per vej-forsendelse som indeholder væsker, stoffer eller varer klassificeret som begrænsede

mængder (Limited Quantities, LQ) i overensstemmelse med ADR regulatorer og som er afskåret fra flytransport. Denne type farligt gods er begrænset til 30kg per kolli og accepteres kun af forhåndsgodkendte afsendere.

Adresse korrektion

Opkræves alle forsendelser med forkert leveringsadresse og som efter forsøg på at fastslå den korrekte adresse ikke kan leveres. Gebyret gælder både for indenrigs og internationale forsendelser.

Manuel data

Dette tillæg bliver pålagt forsendelser sendt på et manuelt udfyldt fragtbrev eller hvor data ikke er overført korrekt eller rettidigt til DHL.

Sikkerhedstillæg

Yderligere tillæg kan gælde ved forsendelse til eller import fra et destinationsland, hvor DHL opererer med forhøjet risiko på grund af vedvarende krigstilstand, civile uroligheder eller vedvarende trusler fra terrorisme (**Forhøjet risiko**), eller ved forsendelse til eller import fra et destinationsland, der er underlagt handelsrestriktioner pålagt af FN's Sikkerhedsråd eller af national lovgivning såsom EU eller US Office of Foreign Assets Control (OFAC) (**Destinationer – begrænset adgang**).



For at se alle tillæg, bedes du besøge mydhl.express.dhl.

SERVICES

[Din forbindelse til resten af verden](#)
[Bæredygtighed](#)
[► Services](#)
[Sådan sender du med DHL Express](#)
[Digitalisering](#)
[Zoner og priser](#)
[Eksport Services](#)
[Import Services](#)
[Domestic Services](#)
[Øger din vækst](#)
[Tilvalg](#)
[Tillæg](#)
[Toldservices](#)

TOLDSERVICES

[Se priser](#)

Det bliver nemmere at navigere i toldlandskabet af DHL's omfattende viden og erfaring med både standard og ikke-rutinemæssig toldbehandling. Få svar på mange af dine spørgsmål med vores nye onlineværktøj, [My Global Trade Services-værktøjet](#) (se side 17), som vil hjælpe dig med at udvide på tværs af grænser – og koncentrere dig om din kerneforretning.

Ikke-rutinemæssig fortoldning

Opkræves når forsendelser er underlagt ikke-rutinemæssig fortoldning fx. pga. vægt, værdi eller produktkategori defineret af toldmyndighederne på destinationen. Kan også opkræves i lande hvor DHL Express lovmæssigt er pålagt at lade en tredje part (broker) håndtere fortoldning.

Toldbehandling

I lande hvor der påløber ekstra omkostninger fra offentlige myndigheder på forsendelser ifm. toldbehandling.

Tilladelser og licenser (Dokumenthåndtering)

For at fremskynde importen af udvalgte kontrollerede varer, såsom medicinsk udstyr, lægemidler, computerskærme, laser-cd-afspillere, kosmetik, briller, fødevarer og fødevarer, er DHL forpligtet til at indgive specifikke oplysninger for at opnå de nødvendige importtilladelser eller licenser.

Opbevaring

Opbevaringsgebyr tilføjes, når forsendelser ikke kan frigives af SKAT på grund af mangelfuld data eller manglende dokumenter. Gebyret træder i kraft efter tre kalenderdage fra forsendelsens ankomstdato eller speditørs bekræftelse, afhængig af hvilken er senest. Gebyret gælder for told- og afgiftsbetaleren.

Flere varelinjer

Flere varelinjer (ved mere end 5 varelinjer pr. fortoldning): Gebyret påføres fortoldning af forsendelser med flere varelinjer eller flere oprindelseslande for den samme vare og vil blive påført og faktureret i modtagerlandet.

Overdragelse til agent

På importørens anmodning vil toldpapirer blive videresendt til uafhængig agent for fortoldning. DHL vil foretage levering af forsendelsen til slut destinationen, når toldbehandlingen er afsluttet. DHL er ikke ansvarlig for toldbehandlingstiden eller frigivelse af forsendelsen.

Andre myndigheder

Efter anmodning vil DHL arrangere færdiggørelsen af veterinær-, sundheds- eller plantesundhedskontrol ved det første indgangssted i et land eller en toldunion, hvilket typisk kræves ved import af animalske produkter, planter, frø eller farmaceutiske produkter.

Transit

Når DHL på vegne af importør skal flytte en forsendelse fra en DHL lokalitet til andet ikke-toldpligtigt område som fx. skib, toldlager, militærbase, e.l.

Oprindelsescertifikat

På afsenders anmodning kan DHL forberede eller fremskaffe et oprindelsescertifikat eller andet tilsvarende dokument til fastsættelse af indeholdet i en eksport forsendelse, som er fremstillet eller forarbejdet i et bestemt land, som gør det muligt at opkræve toldsats på slutdestinationen. Typiske eksempler er EUR1, Form A, ATR1.

Eksport deklARATION

Gælder i lande, hvor en eksport deklARATION er nødvendig for forsendelser, der indeholder særlige varer eller overstiger en bestemt værdi eller vægt. Hvor automatiserede eksportsystemer er tilgængelige for offentligheden, kan afsendere undgå gebyret ved at indsende eksportangivelsen online. I tilfælde af IMP-fakturerede forsendelser vil DHL indsende eksporterklæringen for at fremskynde eksporten ved oprindelsen og overføre gebyret til betalerens konto.



SÅDAN SENDER DU MED DHL EXPRESS

 Din forbindelse til resten af verden

 Bæredygtighed

 Services

 ► Sådan sender du med DHL Express

 Digitalisering

 Zoner og priser

Sådan klargør du din forsendelse

Emballering af din forsendelse

Betaling for din forsendelse

SÅDAN KLARGØR DU DIN FORSENDELSE: SÅ LET SOM 1-2-3

1 Forsendelsens vægt

- Venligst vej og mål din forsendelse.
- Hvis du sender en stor men let forsendelse, hvor volumenvægten overgår den egentlige vægt beregnes prisen på forsendelsen ud fra den plads, som forsendelsen optager i flyet. Dette beregnes efter en standard IATA metode. Volumenvægten udregnes således: længde (cm) x højde (cm) x bredde (cm). Den totale sum divideres herefter med 5.000 for hvert kolli i forsendelsen.
- Forsendelsen kan blive vejjet og/eller målt igen af DHL, for at bekræfte denne beregning.

2 Påkrævet dokumentation: Fragtbrev

- Påkrævet dokumentation: Fragtbrev Alle forsendelser, der sendes med DHL Express skal have et fuldt udfyldt. DHL fragtbrev eller label forsvarligt fastgjort til hver kolli. Dette vil sikre din forsendelses vej gennem DHL-netværket. Hvert fragtbrev og label er individuelt nummereret så du kan spore din forsendelse fra afhentning til levering.
- Om nødvendigt skal der også medfølge tolldokumenter, såsom en handels- eller proformafaktura, samt andre papirer afhængigt af indhold og værdi af forsendelsen, og det land, du sender til.

3 Påkrævet dokumentation: Faktura

- En handels- eller proformafaktura er nødvendig når du har forsendelser til lande og territorier udenfor dit oprindelsesland eller din toldunion. Ved alle ikkedokumentforsendelser skal der medfølge en faktura. Dette består af en erklæring, der indeholder alle detaljer om handelstransaktionen og bruges af toldmyndighederne til at vurdere, om der er afgifter eller skatter der skal betales.
- En handelsfaktura bruges, når varerne er en del af en handelstransaktion eller er beregnet til videresalg.
- En proformafaktura bruges, når du sender varer uden kommerciel værdi (for eksempel når du sender vareprøver).



SÅDAN SENDER DU MED DHL EXPRESS

Sådan klargør du din forsendelse

Emballering af din forsendelse

Betaling for din forsendelse

Din forbindelse til resten af verden

Bæredygtighed

Services

► Sådan sender du med DHL Express

Digitalisering

Zoner og priser

SÅDAN KLARGØR DU DIN TOLDFAKTURA

Denne fakturaskabelon dækker de vigtigste dataelementer, der kræves for en vellykket toldbehandling. For at hjælpe os med at sikre, at den service, vi leverer, er effektiv og af høj kvalitet, kan du besøge mydhl.express.dhl for at få mere vejledning.

COMMERCIAL INVOICE								
SENDER				GENERAL INFORMATION				
Company Name: Contact Name: Building Name: Street Name & Number: Postcode: City/Country: Business/Private: Phone: Email: Tax ID/VAT Number: EORI Number:				Date: Waybill Number: Invoice Number: Shipment Reference Number: Receiver Reference Number:				
RECEIVER				BILLED TO/IMPORTER OF RECORD (IOR) (if different from Receiver)				
Company Name: Contact Name: Building Name: Street Name & Number: Postcode: City/Country: Business/Private: Phone: Email: Tax ID/VAT Number: EORI Number:				Company Name: Contact Name: Building Name: Street Name & Number: Postcode: City/Country: Business/Private: Phone: Email: Tax ID/VAT Number: EORI Number:				
OTHER REMARKS								
Please add any additional critical information or specific country clearance requirements that might be relevant e.g. bank details, special formalities etc.								
Line Number	Full Description of Goods	Commodity Code <small>(Full Import HS Code Preferred)</small>	Country of Origin	Qty	Unit Value & Currency	Sub-Total Value & Currency	Net Weight	Gross Weight
1								
2								
3								
						Total Goods Value & Currency	Total Net Weight	Total Gross Weight
Number of Invoice Line Items:				Insurance Cost:				
Total Units:				Freight Cost:				
Number of Pieces:				Other Costs:				
Reason for Export:				VALUE				
Type of Export:				(for Customs Purposes):				
INCOTERM:				Import Customs Duties – pre calculated				
INCOTERM Place:				Import Taxes (VAT/GST) – pre calculated				
Carrier:				TOTAL				
Ultimate Consignee:				(with Import Customs Duties/Taxes):				
Export License Number:				Terms of Payment:				
Import License Number:				Payer of GST/VAT:				
				Duty/Tax Billing Svc:				
I/we certify the information on this invoice is true and correct and that the contents of this shipment are as stated above.								
Name: _____			Title: _____			Email: _____		
Date: _____			Signature: _____					



SÅDAN SENDER DU MED DHL EXPRESS

 Din forbindelse til resten af verden

 Bæredygtighed

 Services

 ► Sådan sender du med DHL Express

 Digitalisering

 Zoner og priser

Sådan klargør du din forsendelse

Emballering af din forsendelse

Betaling for din forsendelse

EMBALLERING AF DIN FORSENDELSE

For at sikre at dine forsendelser kommer sikkert gennem DHL Express' globale netværk er det vigtigt at forsendelserne er emballeret og mærket korrekt.

Pakkevejledning

- Hvis du genbruger kuverter eller kasser skal du kontrollere at alle gamle labels og fragtbreve er fjernet
- Fastgør fragtbrevet på hvert kolli af din forsendelse. Fragtbrevet kan ses som forsendelsens flybillet og hvis fragtbrevet adskilles fra forsendelsen vil dette medføre forsinkelse
- Stregkoden på fragtbrevet scannes flere gange i løbet af forsendelsens rejse. Vær venligst opmærksom på at stregkoden ligger fladt og ikke er dækket af tape, film eller bånd
- Placer fragtbrevet på toppen eller siden af hver forsendelse, og sørg for, at det på en fuld flade, og ikke rundt hjørner eller kanter på kassen
- Benyt en passende beskyttende indpakning for skrøbelige varer og sørg for, at de er pakket så langt fra kassens hjørner som muligt
- For at undgå skade på vores medarbejdere bedes du være særlig opmærksom når skarpe genstande pakkes. Det bør ikke være muligt for indholdet at gennembore emballagen
- Ethvert kolli over 70kg skal placeres på en palle. Hvis du sender en flerkolli-forsendelse er det ikke nødvendigt at placere de individuelle kolli på en palle med mindre de overstiger 70kg. En forsendelse der består af fire kolli på hver 25kg behøver ikke at placeres på en palle

DHL emballering

Vi tilbyder et bredt sortiment af højkvalitets DHL-brandede emballager som passer til forsendelser af alle størrelser og former. Sortimentet inkluderer:

- Flyers
- Papkuverter til dokumenter
- Kasser i forskellige størrelser
- Rør
- Flaskekasser

For mere information bedes du venligst tjekke vores Emballage rådgivning på mydhl.express.dhl

Forbudte og begrænsede varer

Forbudte varer

Følgende varer accepterer DHL IKKE transport af. Nedenstående indeholder varer, der er forbudt at transportere ifølge lovgivning, regulativ eller vedtægter fra federal, statslig eller lokale myndigheder i ethvert land, forsendelsen kan risikere at skulle igennem. Der kan være yderligere forbudte varer opgivet af destinationslandet. DHL kan efter eget skøn nægte at transportere andre varer, der ikke er angivet nedenfor.

- Guldbarer (af ædelmetal)
- Cannabis
- Kontanter (lovlige betalingsmiddel – pengesedler og mønter)
- Skydevåben, ammunition, eksplosivstoffer/eksplosive enheder herunder inerte eksplosiver og teststykker, luftpistoler, replika og imitationsvåben
- Menneskeligerester eller aske i enhver form
- Jagttrofæer (dyr), animalske dele såsom elfenben og haj finner, dyrerester, aske eller animalske biprodukter og afledte produkter, der ikke er tiltænkt til menneskeføde eller forbudt at transportere i henhold til konventionen om international handel med truede vilde dyrearter og Flora (CITES) og/eller lokal lovgivning
- Ulovlige varer, såsom kopivarer og narkotika
- Levende dyr (herunder, men ikke begrænset til pattedyr, reptiler, fisk, hvirvelløse dyr, amfibier, fugle, insekter, larver og pupper)
- Løse lithium metal batterier i henhold til IATA PI968 sektion II
- Løse ædle og halvædelsten (skåret eller ikke-skåret, poleret eller upoleret)



SÅDAN SENDER DU MED DHL EXPRESS

 Din forbindelse til resten af verden

 Bæredygtighed

 Services

 ► Sådan sender du med DHL Express

 Digitalisering

 Zoner og priser

Sådan klargør du din forsendelse

Emballering af din forsendelse

Betaling for din forsendelse

Begrænsede varer

Følgende varer accepteres IKKE til transport medmindre dette er aftalt med DHL. For at opnå en sådan aftale skal der laves en business case af DHL og varerne skal godkendes til transport og registreres skriftligt.

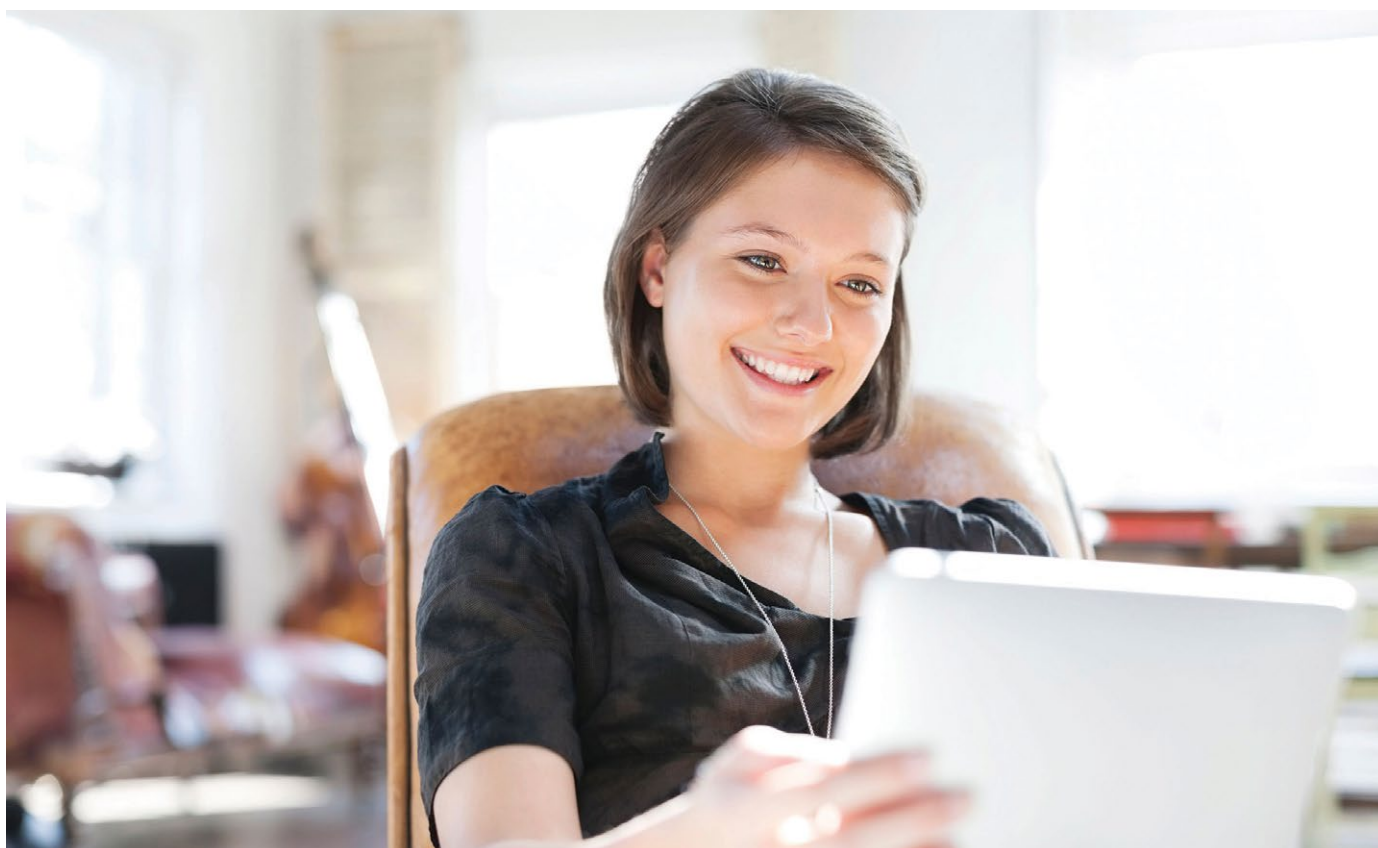
- Luftpistoler, strømpistoler, imiterings- eller replikvåben, skydevåbendele og replikamunition (inkl. riffelstænger, udløsningsmekanismer, skruer/bolte osv., der er fremstillet med det ene formål at skabe et funktionelt skydevåben)
- Antikviteter og kunstværker med en forsendelsesværdi der overstiger €500.000
- Banderoler/toldklistermærker med en forsendelsesværdi der overstiger €500.000
- Cigaretter, cigarer, tobaksvarer og elektroniske cigaretter med en forsendelsesværdi der overstiger €500.000
- Medaljer med en individuel værdi eller samlet forsendelsesværdi på €2.000 eller derover
- Farligt gods, inklusiv men ikke begrænset til parfumer, aftershave, aerosoler, brandfarlige stoffer, tørre, biologiske stoffer, FN klassificeret farligt gods og varer, der er angivet som sådan i enten IATA (International Air Agreement on Dangerous Goods by Road ("ADR") or International

Maritime Dangerous Goods ("IMDG") regulations. Transport Association), ADR (Aftale om farligt gods ad vej) eller IMCG (International Maritime farligt gods) regulativer

- Finansielle og monetære råvarer – eksempler inkluderer, men er ikke begrænset til, aktiverede SIM-kort til mobil telefoner, blanke eller aktiverede kredit- eller kontantkort, blankochecks, billetter, lotteri kuponer, penge eller postordre, forudbetalt telefonkort, rejsechecks, kuponer/poletter, ubrugte frimærker mm. Gælder for alle forsendelser med en værdi over €500.000
- Pels
- Smykker og ure og med individuel værdi der overstiger €5.000. Forsendelsen må ikke overstige €100.000

BETALING FOR DIN FORSENDELSE

Du kan betale for DHL Express services med kontanter, kreditkort eller via bankoverførsel. Du kan åbne en konto hos DHL Express og betale via bankoverførsel; alle kontokunder får fakturaer på en fastsat basis. For yderligere oplysninger kontakt kundeservice eller besøg mydhl.express.dhl.



DIGITALISERING

Din forbindelse til resten af verden
Bæredygtighed
Services
Sådan sender du med DHL Express
► Digitalisering
Zoner og priser

Digitalisering er en af de vigtigste tendenser, der påvirker logistik, og den er en af de vigtigste søjler i DHL Groups Strategy 2025. Digitalisering skaber fordele for vores kunder, vores drift og vores egne medarbejdere.

Vi investerer løbende i markedsledende teknologier for at hjælpe vores kunder med at administrere og overvåge forsendelser, oprette pakkelabels, indhente priser, planlægge kurerafhentninger, komme i kontakt med os og mere. Digitalisering af vores operation giver mere gennemsigtighed, hvilket giver os mulighed for bedre at forudsæ og imødekomme vores kunders behov..

MYDHL+



MyDHL+ har gjort det nemmere for dig – da vi kombinerer de værktøjer og services, som vores kunder bruger mest. Med den mobilvenlige og intuitive grænseflade kan kunder importere, eksportere, arrangere en afhentning, spore forsendelser og betale regninger hurtigere end nogensinde - alt samlet ét sted. MyDHL+ gør det hele utrolig let.

mydhl.express.dhl

MY GLOBAL TRADE SERVICES



My Global Trade Services (MyGTS) er din betroede rådgiver for grænseoverskridende handel - fjerner kompleksiteten fra tolden. Hvis du undrer dig over, hvad de harmoniserede forsendelseskoder (HS) er for dine varer, hvad de anslåede samlede omkostninger for din forsendelse vil være, hvad der kan hjælpe med at få dine varer fortoldet, og hvilken dokumentation der kan være påkrævet, så find svarene på disse spørgsmål og mere i vores online MyGTS-portal.

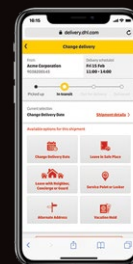
Og fordelene for dig? Du kan understøtte toldklarering hurtigere og mere præcist, hjælpe med at undgå forsinkelser og uventede told- eller skatteomkostninger og forudplanlægge dine forsendelsesrejser, så du forstår potentielle forbud og begrænsninger.

dhl.com/express/mygts



ON DEMAND DELIVERY

DHLs On Demand Delivery-værktøj holder modtagerne informeret om løbende status, så de kan planlægge, omdirigere, frigive eller bestille afhentning hos et DHL Service Point. Det er en nyskabende, nem og mobilvenlig service, der hovedsagelig benyttes til private.



ondemand.dhl.com

Målet er at forbedre online oplevelsen – og servicen er derfor tilgængelig globalt, hvilket betyder ensartede servicestandarder og en harmoniseret brugeroplevelse.



Vælg en anden leveringsdato



Giv DHL tilladelse til at levere, hvis du ikke er hjemme



Vælg levering til anden adresse



Vælg at afhente fra Service Point



Vælg levering efter din ferie



Giv DHL tilladelse til at levere hos din nabo

DHL EXPRESS COMMERCE

Tag din webshop internationalt med DHL Express Commerce. Tilbyd dine kunder alle fordelene ved DHL Express i jeres checkout og i reel tid. Importer forsendelsesdata direkte ind i vores system, administrer og send jeres ordre hurtigt og effektivt. Du slipper for kompliceret udvikling – og får alle de konkurrencemæssige fordele der følger med. DHL Express Commerce integreres med de største e-handelsplatforme, herunder: Magento, Shopify, WooCommerce, Amazon og eBay

DIGITALISERING

DHL EXPRESS MOBILE APP



DHL Express Mobile-app giver dig mulighed for at spore dine forsendelser og styre dine leverancer alt på ét sted. Du kan finde det nærmeste DHL Service Point for pakkeudlevering eller indlevering og hurtigt se priser – alt sammen på din smartphone. GPS og strekkodescanner er også tilgængelige. Download DHL Express Mobile i dag, til Android eller iOS.



DIGITAL ASSISTANT

Vores digitale assistent er en live chat helpdesk, der tilbyder en 24/7 service på tværs af flere online kanaler og platforme, og på 41 sprog, inklusive dansk. Den sporer dine forsendelser, besvarer forespørgsler og giver dig svar på ofte stillede spørgsmål.



[Chat med os nu!](#)

Din forbindelse til resten af verden

Bæredygtighed

Services

Sådan sender du med DHL Express

► **Digitalisering**

Zoner og priser



ROBOTLØSNINGER

Drevet af hurtige teknologiske fremskridt og stigende kompleksitet i forsyningskæden kommer robotløsninger ind i logistikmiljøet, øger produktiviteten og driver nul-defekt processer.

Robotter indtager flere roller hos DHL Express, hjælper medarbejdere med de mest gentagne og arbejdsintensive opgaver og frigør dem til at udføre mere kundeorienterede aktiviteter. Vi bruger f.eks. leddede robotarme til at sortere indgående pakker til leveringsruter. Vi har fire sådanne robotter i brug globalt, og dette antal er snart fordoblet.

Vores robotter hjælper med at få kurererne på gaden noget hurtigere – hvilket betyder, at dine pakker bliver leveret før.

DIGITAL TILLID

Logistik kræver overførsel af data og indhold rundt om i verden, og vi påtager os et ansvar for at gøre dette sikkert. Vores standarder ledet af vores bindende virksomhedsregler og af vores dataskyddsregler gælder i hele DHL Group og er godkendt af tilsynsmyndighederne. Vi opretholder en omfattende tilgang til informationssikkerhed og dataskyddelse baseret på ISO/IEC 27001:2013 og GDPR for at sikre en høj standard ved håndtering af kundeinformationer og personlige data. Vi sigter efter at agere hurtigt på enhver sikkerhedshændelse via vores 24x7 Cyber Defence Center (CDC) med global dækning og vores globale DPO-fællesskab.

DHL Group fungerer som dataansvarlig med hensyn til alt personlige data, som modtages fra kunder, for effektivt at levere transporttjenester og med hensyn til levering af alle forsendelser eller dokumenter, som DHL Group behandler for at opfylde sine kontraktlige forpligtelser. DHL Group vil fungere som dataansvarlig, når en person udøver sine rettigheder i henhold til privatlivslovgivningen.

ZONER OG PRISER

[Din forbindelse til resten af verdend](#)
[Bæredygtighed](#)
[Services](#)
[Sådan sender du med DHL Express](#)
[Digitalisering](#)
[► Zoner og priser](#)
[Beregn prisen på din forsendelse](#)
[Valgfrie Services](#)
[Tillæg](#)
[Toldservices](#)
[Service og zoner](#)
[Eksport Services](#)
[Import Services](#)

BEREGN PRISEN PÅ DIN FORSENDELSE



Tjek hvilken zone din destination er i og om det er et dokument- eller en toldpligtig forsendelse.



Er din forsendelse international eller national og hvor hurtigt vil du have den leveret?



Baseret på vægt, one og hastighed, bekræft din basispris for eksport og for import.



Tilføj eventuelle valgfrie services, og kontroller, om der er tillægsgebyrer.

Basispris + tilvalg + tillæg = **samlet pris**

TILVALG

[Se forklaring](#)

Valgfrie services	Hvordan vi afregner	Pris
GoGreen Plus	Per forsendelse	Minimum 1,30 DKK/kg
Specialafhentning	Per forsendelse	3,35 DKK/kg, minimum 225 DKK per forsendelse
Speciallevering	Per forsendelse	3,50 DKK/kg, minimum 300 DKK per forsendelse
Lørdagslevering	Per forsendelse	295 DKK
Forsikring	Per forsendelse	1% af den forsikrede værdi minimum 80 DKK
Udvidet ansvar	Per forsendelse	35 DKK
Emballage		
Flyers i Plast	Per bundt	150 DKK (100 flyers)
Bulk Emballage	Per bundt	Variabel
Toldservices		
Duty Tax Paid (DTP)	% af de samlede toldudgifter (afgifter, moms og skat)	2% af de samlede toldudgifter (afgifter, moms og skat) minimum 120 DKK
Told & moms behandling: Kunder med kundenummer	% af de samlede toldudgifter (afgifter, moms og skat)	2% af de samlede toldudgifter (afgifter, moms og skat) minimum 100 DKK
Told & moms behandling: Kunder uden kundenummer	% af de samlede toldudgifter (afgifter, moms og skat)	2% af de samlede toldudgifter (afgifter, moms og skat) minimum 100 DKK
Afventer afhentning	Uden beregning	Uden beregning
Verificeret levering	Per forsendelse	40 DKK
Advisering og fleksibel levering	Per forsendelse	35 DKK
Påkrævet underskrift	Per forsendelse	40 DKK
Voksen underskrift	Per forsendelse	40 DKK
Ingen underskrift påkrævet	Uden beregning	Uden beregning
Omfakturering	Per faktura	90 DKK
Neutral levering	Per forsendelse	40 DKK

For at se alle tilvalg, kan du besøge vores hjemmeside på mydhl.express.dhl.

ZONER OG PRISER

[Din forbindelse til resten af verden](#)
[Bæredygtighed](#)
[Services](#)
[Sådan sender du med DHL Express](#)
[Digitalisering](#)
[► Zoner og priser](#)
[Beregn prisen på din forsendelse](#)
[Valgfrie Services](#)
[Tillæg](#)
[Toldservices](#)
[Service og zoner](#)
[Eksport Services](#)
[Import Services](#)

TILLÆG

[Se forklaring](#)

Tillæg	Hvordan vi afregner	Pris
Brændstoffillæg	Per forsendelse	Procentdel af transport og ekstra gebyrer, per indeks; se detalje her
Yderområde levering	Per forsendelse	3,75 DKK/kg minimum 155 DKK per forsendelse
Yderområde afhentning	Per forsendelse	3,75 DKK/kg minimum 155 DKK per forsendelse
Speciel håndtering		
Over standard (vægt)	Per kolli	700 DKK
Over standard (dimension)	Per kolli	370 DKK
Ikke stabelbare paller	Per kolli	2.035 DKK
Kapacitetstillæg	Variabel i forhold til destination og vægt	Variabel i forhold til destination og vægt
Emergency Situation Surcharge	Variabel i forhold til destination og vægt	Variabel i forhold til destination og vægt
Farligt gods		
Farligt gods i undtagne mængder	Per forsendelse	75 DKK
Tørisforsendelse (UN1845)	Per forsendelse	90 DKK
Lithiumbatterier med udstyr		
Lithium Ion PI966, Section II	Per forsendelse	40 DKK
Lithium Metal PI969, Section II	Per forsendelse	40 DKK
Lithiumbatterier i udstyr	Uden beregning	Uden beregning
Fuldt reguleret farligt gods	Per forsendelse	750 DKK
Konsument varer ID8000	Per forsendelse	185 DKK
ADR load exemptions	Per forsendelse	750 DKK
Farligt gods i begrænsede mængder	Per forsendelse	185 DKK
Adresse korrektion	Per forsendelse	80 DKK
Manuel data	Per forsendelse	75 DKK
Sikkerhedstillæg		
Forhøjet risiko	Per forsendelse	225 DKK
Destinationer – begrænset adgang	Per forsendelse	225 DKK

For at se alle tillæg, bedes du besøge mydhl.express.dhl.

ZONER OG PRISER

[Din forbindelse til resten af verdend](#)
[Bæredygtighed](#)
[Services](#)
[Sådan sender du med DHL Express](#)
[Digitalisering](#)
[► Zoner og priser](#)
[Beregn prisen på din forsendelse](#)
[Valgfrie Services](#)
[Tillæg](#)
[Toldservices](#)
[Service og zoner](#)
[Eksport Services](#)
[Import Services](#)

TOLDSERVICES

[Se forklaring](#)

Toldservices	Hvordan vi afregner	Pris
Ikke-rutinemæssig fortoldning	Per forsendelse	335 DKK
Toldbehandling	Per forsendelse	75 DKK
Tilladelser og licenser (dokumenthåndtering)	Per forsendelse	295 DKK plus udgifter til certifikat
Opbevaring	Per forsendelse, per dag efter tre kalenderdag	80 DKK per kalenderdag og 1,5 DKK per kg per kalenderdag
Flere varelinjer	Per linje for mere end 5 linjer	40 DKK
Overdragelse til agent	Per forsendelse	90 DKK
Andre myndigheder	Per forsendelse	335 DKK plus udgifter til certifikat
Transit	Per forsendelse	340 DKK
Oprindelsecertifikat	Per forsendelse	195 DKK
Eksport deklaration	Per forsendelse	75 DKK for forsendelser som overstiger en værdi på 7.500 DKK

For at se alle toldservices, bedes du besøge mydhl.express.dhl.



ZONER OG PRISER

[Din forbindelse til resten af verdend](#)
[Bæredygtighed](#)
[Services](#)
[Sådan sender du med DHL Express](#)
[Digitalisering](#)
[► Zoner og priser](#)
[Beregn prisen på din forsendelse](#)
[Valgfrie Services](#)
[Tillæg](#)
[Toldservices](#)
[Service og zoner](#)
[Eksport Services](#)
[Import Services](#)

SERVICE OG ZONER

Lande og territorier	Zone	Time Definite Services				Day Definite Services	
		DHL Express Worldwide	DHL Express 12:00	DHL Express 9:00	Imports	DHL Economy Select	DHL Economy Select Import
Afghanistan	9	✓			✓		
Albanien	4	✓			✓		
Algeriet	9	✓			✓		
Amerikansk Samoa	9	✓			✓		
Andorra	4	✓	✓	✓	✓		
Angola	9	✓	✓		✓		
Anguilla	9	✓			✓		
Antigua	9	✓			✓		
Argentina	9	✓	✓		✓		
Armenien	9	✓			✓		
Aruba	9	✓			✓		
Australien	8	✓	✓		✓		
Azerbajjan	9	✓			✓		
Bahamas	9	✓			✓		
Bahrain	8	✓	✓	✓	✓		
Bangladesh	8	✓	✓		✓		
Barbados	9	✓			✓		
Belgien	2	✓	✓	✓	✓	✓	✓
Belize	9	✓			✓		
Benin	9	✓			✓		
Bermuda	9	✓	✓		✓		
Bhutan	8	✓			✓		
Bolivia	9	✓			✓		
Bonaire	9	✓			✓		
Bosnien-Hercegovina	4	✓			✓		
Botswana	9	✓			✓		
Brasilien	9	✓	✓		✓		
Brunei	8	✓	✓		✓		
Bulgarien	3	✓	✓	✓	✓	✓	✓
Burkina Faso	9	✓	✓		✓		
Burundi	9	✓			✓		
Cambodia	8	✓			✓		
Cameroun	9	✓	✓		✓		
Canada	6	✓	✓		✓		
Cayman Øerne	9	✓			✓		
Central Afrikansk Rep.	9	✓			✓		
Chile	9	✓			✓		
Colombia	9	✓	✓		✓		
Comorerne	9	✓			✓		
Congo	9	✓	✓		✓		
Congo, Dem. Rep.	9	✓	✓		✓		
Cook Øerne	9	✓			✓		
Costa Rica	9	✓			✓		
Cuba	9	✓			✓		
Curacao	9	✓			✓		
Cypern	3	✓	✓	✓	✓		
Danmark	0	✓	✓	✓			
Djibouti	9	✓			✓		
Dominica	9	✓			✓		
Dominikanske Rep.	9	✓			✓		
Ecuador	9		✓		✓		
Egypten	9	✓	✓	✓	✓		
El Salvador	9	✓			✓		
Elfenbenskysten	9	✓	✓	✓	✓		
Eritrea	9	✓			✓		
Estland	3	✓	✓		✓		
Eswatini	9	✓			✓		
Etiopien	9	✓			✓		
Falklandsøerne	9	✓	✓	✓	✓		

doc = kun dokumenter ✓ = dokumenter og toldpligtige varer

Fortsættelse følger

For transitider og muligheden for DHL Express 12:00 og DHL Express 9:00 for din afsender og modtageradresse henvises til DHL Capability Tool på dct.dhl.com. Kolli med en enkelt basislængde på op til 300cm accepteres. Yderligere tillæg kan være gældende.

ZONER OG PRISER

[Din forbindelse til resten af verdend](#)
[Bæredygtighed](#)
[Services](#)
[Sådan sender du med DHL Express](#)
[Digitalisering](#)
[► Zoner og priser](#)
[Beregn prisen på din
forsendelse](#)
[Valgfrie
Services](#)
[Tillæg](#)
[Toldservices](#)
[Service og zoner](#)
[Eksport
Services](#)
[Import
Services](#)

➔ SERVICE OG ZONER

Lande og territorier	Zone	Time Definite Services				Day Definite Services	
		DHL Express Worldwide	DHL Express 12:00	DHL Express 9:00	Imports	DHL Economy Select	DHL Economy Select Import
Fiji Øerne	9	✓			✓		
Filippinerne	8	✓	✓	✓	✓		
Finland	2	✓	✓	✓	✓	✓	✓
Forenede Arab. Emirater	8	✓	✓	✓	✓		
Frankrig	2	✓	✓	✓	✓	✓	✓
Fransk Guyana	9	✓			✓		
Færøerne	9	✓			✓		
Gabon	9	✓	✓		✓		
Gambia	9	✓			✓		
Georgien	9	✓			✓		
Ghana	9	✓	✓		✓		
Gibraltar	4	✓	✓		✓		
Grenada	9	✓	✓	✓	✓		
Grækenland	3	✓	✓		✓	✓	
Grønland	9	✓			✓		
Guadeloupe	9	✓			✓		
Guam	9	✓			✓		
Guatemala	9	✓			✓		
Guernsey	4	✓	✓	✓	✓		
Guinea	9	✓			✓		
Guinea Bissau	9	✓			✓		
Guyana	9	✓			✓		
Haiti	9	✓			✓		
Holland	1	✓	✓	✓	✓	✓	✓
Honduras	9	✓			✓		
Hong Kong SAR Kina	7	✓	✓	✓	✓		
Hviderusland	9	✓			✓		
Indien	7	✓	✓		✓		
Indonesien	8	✓	✓		✓		
Irak	9	✓			✓		
Iran	9	✓	✓		✓		
Irland	3	✓	✓	✓	✓	✓	✓
Island	4	✓	✓	✓	✓		
Israel	5	✓			✓		
Italien	3	✓	✓	✓	✓	✓	✓
Jamaica	9	✓			✓		
Japan	7	✓	✓		✓		
Jersey	4	✓	✓	✓	✓		
Jomfru Øerne (UK)	9	✓			✓		
Jomfru Øerne (USA)	9	✓			✓		
Jordan	8	✓	✓	✓	✓		
Kanariske Øer	4	✓		✓	✓		
Kap Verde Øerne	9	✓			✓		
Kasakhstan	9	✓	✓		✓		
Kenya	9	✓	✓	✓	✓		
Kina	7	✓	✓		✓		
Kirgisistan	9	✓			✓		
Kiribati	9	✓			✓		
Kosovo	4	✓			✓		
Kroatien	3	✓	✓		✓	✓	✓
Kuwait	8	✓	✓	✓	✓		
Laos	8	✓			✓		
Lesotho	9	✓			✓		
Letland	3	✓	✓		✓	✓	✓
Libanon	8	✓	✓	✓	✓		
Liberia	9	✓			✓		
Libyen	9	✓			✓		
Liechtenstein	4	✓			✓		
Litauen	3	✓	✓		✓	✓	✓

doc = kun dokumenter ✓ = dokumenter og toldpligtige varer

Fortsettelse følger

For transitider og muligheden for DHL Express 12:00 og DHL Express 9:00 for din afsender og modtageradresse henvises til DHL Capability Tool på dct.dhl.com. Kolleri med en enkelt basislængde på op til 300cm accepteres. Yderligere tillæg kan være gældende.

ZONER OG PRISER

[Din forbindelse til resten af verdend](#)
[Bæredygtighed](#)
[Services](#)
[Sådan sender du med DHL Express](#)
[Digitalisering](#)
[► Zoner og priser](#)
[Beregn prisen på din forsendelse](#)
[Valgfrie Services](#)
[Tillæg](#)
[Toldservices](#)
[Service og zoner](#)
[Eksport Services](#)
[Import Services](#)

➔ SERVICE OG ZONER

Lande og territorier	Zone	Time Definite Services				Day Definite Services	
		DHL Express Worldwide	DHL Express 12:00	DHL Express 9:00	Imports	DHL Economy Select	DHL Economy Select Import
Luxembourg	2	✓	✓	✓	✓	✓	✓
Macao SAR Kina	7	✓	✓		✓		
Madagascar	9	✓	✓		✓		
Malawi	9	✓			✓		
Malaysia	8	✓	✓		✓		
Maldiverne	9	✓	✓		✓		
Mali	9	✓	✓		✓		
Malta	3	✓	✓	✓	✓		
Marokko	9	✓			✓		
Marshall Øerne	9	✓			✓		
Martinique	9	✓			✓		
Mauretania	9	✓			✓		
Mauritius	9	✓			✓		
Mayotte	9	✓			✓		
Mexico	6	✓			✓		
Mikronesien	9	✓			✓		
Moldova	9	✓			✓		
Monaco	4	✓			✓	✓	✓
Mongoliet	9	✓			✓		
Montenegro	4	✓			✓		
Montserrat	9	✓			✓		
Mozambique	9	✓	✓		✓		
Myanmar (Burma)	8	✓	✓		✓		
Namibia	9	✓	✓		✓		
Nauru	9	✓			✓		
Nepal	8	✓	✓		✓		
Nevis	9	✓			✓		
New Zealand	8	✓			✓		
Nicaragua	9	✓			✓		
Niger	9	✓			✓		
Nigeria	9	✓	✓		✓		
Niue	9	✓			✓		
Nordkorea	9	✓			✓		
Nordmakedonien	4	✓			✓		
Norge	4	✓			✓	✓	✓
Ny Caledonien	9	✓	✓	✓	✓		
Oman	8	✓			✓		
Pakistan	8	✓	✓	✓	✓		
Palau	9	✓			✓		
Panama	9	✓	✓		✓		
Papua New Guinea	8	✓			✓		
Paraguay	9	✓			✓		
Peru	9	✓			✓		
Polen	3	✓	✓	✓	✓	✓	✓
Portugal	3	✓	✓	✓	✓	✓	✓
Puerto Rico	9	✓			✓		
Qatar	8	✓	✓	✓	✓		
Reunion	9	✓			✓		
Rumænien	3	✓			✓	✓	✓
Rusland	9	✓			✓		
Rwanda	9	✓			✓		
Saipan/Mariana	9	✓			✓		
Salomon Øerne	9	✓			✓		
Samoa	9	✓			✓		
San Marino	4	✓	✓	✓	✓		
Sao Tome & Principe	9	✓			✓		
Saudi Arabien	8	✓	✓	✓	✓		
Schweiz	4	✓	✓	✓	✓	✓	✓
Senegal	9	✓	✓		✓		

doc = kun dokumenter ✓ = dokumenter og toldpligtige varer

Fortsættelse følger

For transitider og muligheden for DHL Express 12:00 og DHL Express 9:00 for din afsender og modtageradresse henvises til DHL Capability Tool på dct.dhl.com. Kolli med en enkelt basislængde på op til 300cm accepteres. Yderligere tillæg kan være gældende.

ZONER OG PRISER

[Din forbindelse til resten af verdend](#)
[Bæredygtighed](#)
[Services](#)
[Sådan sender du med DHL Express](#)
[Digitalisering](#)
[► Zoner og priser](#)
[Beregn prisen på din
forsendelse](#)
[Valgfrie
Services](#)
[Tillæg](#)
[Toldservices](#)
[Service og zoner](#)
[Eksport
Services](#)
[Import
Services](#)

➔ SERVICE OG ZONER

Lande og territorier	Zone	Time Definite Services				Day Definite Services	
		DHL Express Worldwide	DHL Express 12:00	DHL Express 9:00	Imports	DHL Economy Select	DHL Economy Select Import
Serbien	4	✓			✓	✓	✓
Seychellerne	9	✓			✓		
Sierra Leone	9	✓			✓		
Singapore	7	✓	✓	✓	✓		
Slovakiet	3	✓	✓	✓	✓	✓	✓
Slovenien	3	✓	✓	✓	✓	✓	✓
Somalia	9	✓			✓		
Somaliland	9	✓			✓		
Spanien	3	✓	✓	✓	✓	✓	✓
Sri Lanka	8	✓	✓		✓		
St. Barthelemy	9	✓			✓		
St. Eustatius	9	✓			✓		
St. Helena	9	✓			✓		
St. Kitts	9	✓			✓		
St. Lucia	9	✓			✓		
St. Maarten	9	✓			✓		
St. Vincent	9	✓			✓		
Storbritanien 1*	2	✓	✓	✓	✓	✓	✓
Storbritanien 2*	4	✓	✓	✓	✓	✓	✓
Sudan	9	✓	✓		✓		
Surinam	9	✓			✓		
Sverige	1	✓	✓	✓	✓	✓	✓
Sydafrika	9	✓	✓		✓		
Sydkorea	7	✓	✓		✓		
Sydsudan	9	✓			✓		
Syrien	9	✓			✓		
Tadsjikistan	9	✓			✓		
Tahiti	9	✓			✓		
Taiwan, Kina	7	✓	✓	✓	✓		
Tanzania	9	✓			✓		
Tchad	9	✓			✓		
Thailand	8	✓	✓	✓	✓		
Tjekkiet	3	✓	✓	✓	✓	✓	✓
Togo	9	✓	✓		✓		
Tonga	9	✓			✓		
Trinidad & Tobago	9	✓			✓		
Tunesien	9	✓			✓		
Turkmenistan NY	9	✓			✓		
Turks- & Caicos Øerne	9	✓			✓		
Tuvalu	9	✓			✓		
Tyrkiet	5	✓	✓		✓		
Tyskland	1	✓	✓	✓	✓	✓	✓
Uganda	9	✓	✓		✓		
Ukraine	5	✓			✓		
Ungarn	3	✓	✓	✓	✓	✓	✓
Uruguay	9	✓			✓		
USA	6	✓	✓		✓		
Uzbekistan	9	✓			✓		
Vanuatu	9	✓			✓		
Vatikanstaten	3	✓	✓	✓	✓	✓	✓
Venezuela	9	✓	✓		✓		
Vietnam	8	✓	✓		✓		
Yemen	9	✓			✓		
Zambia	9	✓	✓		✓		
Zimbabwe	9	✓	✓		✓		
Ækvatorial-Guinea	9	✓			✓		
Øst Timor	9	✓			✓		
Østrig	2	✓	✓	✓	✓	✓	✓

doc = kun dokumenter ✓ = dokumenter og toldpligtige varer

For transitider og muligheden for DHL Express 12:00 og DHL Express 9:00 for din afsender og modtageradresse henvises til DHL Capability Tool på dct.dhl.com. Kolli med en enkelt basislængde på op til 300cm accepteres. Yderligere tillæg kan være gældende.

* Storbritanien 1: Londonderry (LDY), Belfast (BFS); Storbritanien 2: Resten af Storbritanien (GB)

ZONER OG PRISER

[Din forbindelse til resten af verdend](#)
[Bæredygtighed](#)
[Services](#)
[Sådan sender du med DHL Express](#)
[Digitalisering](#)
[► Zoner og priser](#)
[Beregn prisen på din forsendelse](#)
[Valgfrie Services](#)
[Tillæg](#)
[Toldservices](#)
[Service og zoner](#)
[Eksport Services](#)
[Import Services](#)
Eksport priser ift. zone og produkt angivet i DKK

DHL EXPRESS WORLDWIDE

Vægt i kg	Zone 1	Zone 2	Zone 3	Zone 4	Zone 5	Zone 6	Zone 7	Zone 8	Zone 9
Envelopes op til 0,3kg									
0,3	505,04	556,23	585,28	594,96	600,51	607,40	641,37	682,60	853,69
Dokumenter op til 2kg									
0,5	629,56	694,58	731,93	742,99	751,31	759,61	800,65	853,26	1.065,40
1	765,15	864,77	900,73	910,40	921,50	933,94	1.035,30	1.150,47	1.389,19
1,5	863,39	992,06	1.025,26	1.034,93	1.048,79	1.062,62	1.208,80	1.369,48	1.628,56
2	961,64	1.119,35	1.149,79	1.159,46	1.176,08	1.191,30	1.382,29	1.588,49	1.867,94
Dokumenter fra 2,5kg og toldpligtige varer fra 0,5kg									
0,5	629,56	694,58	731,93	813,57	821,88	827,40	994,84	1.043,27	1.214,82
1	765,15	864,77	900,73	958,85	969,93	978,22	1.223,13	1.332,44	1.521,99
1,5	863,39	992,06	1.025,26	1.066,77	1.079,24	1.088,90	1.391,94	1.545,53	1.748,92
2	961,64	1.119,35	1.149,79	1.174,70	1.188,55	1.199,57	1.560,74	1.758,61	1.975,84
2,5	1.072,31	1.236,96	1.268,78	1.333,81	1.373,97	1.409,89	1.712,93	1.938,48	2.161,26
3	1.171,93	1.344,89	1.378,09	1.438,97	1.479,13	1.515,05	1.852,68	2.104,52	2.331,45
3,5	1.271,55	1.452,81	1.487,40	1.544,13	1.584,29	1.620,21	1.992,42	2.270,56	2.501,64
4	1.371,17	1.560,73	1.596,71	1.649,29	1.689,44	1.725,37	2.132,17	2.436,60	2.671,84
4,5	1.470,79	1.668,66	1.706,02	1.754,45	1.794,60	1.830,52	2.271,92	2.602,64	2.842,03
5	1.570,41	1.776,58	1.815,33	1.859,60	1.899,76	1.935,68	2.411,66	2.768,68	3.012,22
5,5	1.625,77	1.840,21	1.881,75	1.930,17	1.981,39	2.026,99	2.525,11	2.901,50	3.192,09
6	1.681,12	1.903,85	1.948,17	2.000,73	2.063,02	2.118,30	2.638,56	3.034,32	3.371,96
6,5	1.736,47	1.967,48	2.014,59	2.071,29	2.144,64	2.209,60	2.752,01	3.167,14	3.551,83
7	1.791,83	2.031,12	2.081,01	2.141,85	2.226,27	2.300,91	2.865,46	3.299,96	3.731,70
7,5	1.847,18	2.094,75	2.147,43	2.212,41	2.307,90	2.392,22	2.978,91	3.432,78	3.911,58
8	1.902,54	2.158,39	2.213,85	2.282,97	2.389,53	2.483,52	3.092,36	3.565,60	4.091,45
8,5	1.957,89	2.222,03	2.280,27	2.353,53	2.471,16	2.574,83	3.205,82	3.698,42	4.271,32
9	2.013,24	2.285,66	2.346,69	2.424,09	2.552,78	2.666,14	3.319,27	3.831,24	4.451,19
9,5	2.068,60	2.349,30	2.413,11	2.494,65	2.634,41	2.757,45	3.432,72	3.964,06	4.631,06
10	2.123,95	2.412,93	2.479,53	2.565,22	2.716,04	2.848,75	3.546,17	4.096,88	4.810,93
11	2.179,29	2.471,05	2.540,40	2.626,09	2.787,99	2.931,78	3.690,04	4.285,08	5.071,06
12	2.234,64	2.529,17	2.601,27	2.686,96	2.859,94	3.014,80	3.833,92	4.473,29	5.331,20
13	2.289,98	2.587,29	2.662,15	2.747,83	2.931,88	3.097,83	3.977,79	4.661,50	5.591,33
14	2.345,32	2.645,40	2.723,02	2.808,70	3.003,83	3.180,85	4.121,67	4.849,70	5.851,46
15	2.400,67	2.703,52	2.783,89	2.869,57	3.075,78	3.263,88	4.265,55	5.037,91	6.111,59
16	2.456,01	2.761,64	2.844,76	2.930,44	3.147,73	3.346,91	4.409,42	5.226,11	6.371,73
17	2.511,35	2.819,76	2.905,63	2.991,31	3.219,68	3.429,93	4.553,30	5.414,32	6.631,86
18	2.566,70	2.877,87	2.966,50	3.052,19	3.291,63	3.512,96	4.697,17	5.602,52	6.891,99

Fortsættelse følger

ZONER OG PRISER

[Din forbindelse til resten af verdend](#)
[Bæredygtighed](#)
[Services](#)
[Sådan sender du med DHL Express](#)
[Digitalisering](#)
[► Zoner og priser](#)
[Beregn prisen på din forsendelse](#)
[Valgfrie Services](#)
[Tillæg](#)
[Toldservices](#)
[Service og zoner](#)
[Eksport Services](#)
[Import Services](#)
Eksport priser ift. zone og produkt angivet i DKK

📦 DHL EXPRESS WORLDWIDE

Vægt i kg	Zone 1	Zone 2	Zone 3	Zone 4	Zone 5	Zone 6	Zone 7	Zone 8	Zone 9
19	2.622,04	2.935,99	3.027,37	3.113,06	3.363,57	3.595,98	4.841,05	5.790,73	7.152,13
20	2.677,38	2.994,11	3.088,25	3.173,93	3.435,52	3.679,01	4.984,92	5.978,93	7.412,26
21	2.732,73	3.043,93	3.138,06	3.223,74	3.499,17	3.759,24	5.145,43	6.150,51	7.655,77
22	2.788,07	3.093,74	3.187,88	3.273,56	3.562,81	3.839,47	5.305,93	6.322,09	7.899,27
23	2.843,42	3.143,56	3.237,69	3.323,37	3.626,46	3.919,70	5.466,43	6.493,67	8.142,78
24	2.898,76	3.193,37	3.287,51	3.373,19	3.690,11	3.999,93	5.626,93	6.665,25	8.386,28
25	2.954,10	3.243,19	3.337,32	3.423,01	3.753,75	4.080,16	5.787,44	6.836,83	8.629,79
26	3.009,45	3.293,00	3.387,14	3.472,82	3.817,40	4.160,39	5.947,94	7.008,41	8.873,30
27	3.064,79	3.342,82	3.436,95	3.522,64	3.881,04	4.240,62	6.108,44	7.179,99	9.116,80
28	3.120,13	3.392,63	3.486,77	3.572,45	3.944,69	4.320,85	6.268,94	7.351,57	9.360,31
29	3.175,48	3.442,45	3.536,58	3.622,27	4.008,34	4.401,08	6.429,44	7.523,15	9.603,82
30	3.230,82	3.492,26	3.586,40	3.672,08	4.071,98	4.481,31	6.589,95	7.694,73	9.847,32
40	4.171,85	4.488,47	4.637,99	4.751,31	5.344,90	5.892,64	9.274,19	10.517,49	13.887,51
50	5.112,87	5.484,67	5.689,57	5.830,54	6.617,82	7.303,97	11.958,44	13.340,25	17.927,71
60	6.053,90	6.480,87	6.741,16	6.909,76	7.890,74	8.715,29	14.642,69	16.163,02	21.967,90
70	6.994,93	7.477,07	7.792,75	7.988,99	9.163,65	10.126,62	17.326,93	18.985,78	26.008,09
Pris pr ekstra 0,5kg									
Fra 10	27,67	29,06	30,44	30,44	35,97	41,51	71,94	94,10	130,07
Fra 20	27,67	24,91	24,91	24,91	31,82	40,11	80,25	85,79	121,75
Pris pr ekstra 1kg									
30,1 - 70,0	94,10	99,62	105,16	107,92	127,29	141,13	268,42	282,28	404,02
70,1 - 300,0	96,29	105,51	142,45	145,08	156,96	245,33	268,42	282,28	404,02
300,1 - 3.000*	106,84	131,90	234,78	237,42	237,42	288,86	315,23	331,06	472,20

DHL Express 12:00 – Garanteret levering inden kl. 12.00 på den næste mulige arbejdsdag til mere end 159 over hele verden.

Tilføj 40 DKK til din DHL Express Worldwide pris.

DHL Express 9:00 (10:30 to the USA) – Garanteret levering inden kl. 9.00 på den næste mulige arbejdsdag til mere end 95 lande over hele verden. Tilføj 260 DKK til din DHL Express Worldwde pris.

Priserne rundes op til nærmeste 0,5 kg for forsendelser op til 30 kg, og til nærmeste 1 kg derefter. Hver kolli rundes op til nærmeste 0,5 kg.

Alle priser er i DKK, eksklusiv moms, olietillæg og andre tillæg (hvis pålagt forsendelsen).

Vilkår og betingelser – se mydhl.express.dhl for mere information.

*DHL Express accepterer ikke forsendelser, der overstiger 3.000kg, eller indeholdende kolli, der overstiger 1.000kg eller 300cm i længde, eller som ikke opfylder DHLs standarder for indpakning. Se Packing Guide på mydhl.express.dhl. Disse netværksrestriktioner kan ændres med 30 dages varsel.

I tilfældet af, at et land forlader den europæiske union forbeholder DHL sig retten til at foretage pris eller zoneændringer med 30 dages varsel.

ZONER OG PRISER

[Din forbindelse til resten af verdend](#)
[Bæredygtighed](#)
[Services](#)
[Sådan sender du med DHL Express](#)
[Digitalisering](#)
[► Zoner og priser](#)
[Beregn prisen på din forsendelse](#)
[Valgfrie Services](#)
[Tillæg](#)
[Toldservices](#)
[Service og zoner](#)
[Eksport Services](#)
[Import Services](#)
Eksport priser ift. zone og produkt angivet i DKK

DHL ECONOMY SELECT

Vægt i kg	Zone 1	Zone 2	Zone 3	Zone 4
Dokumenter og ikke-dokumenter fra 1kg				
1	413,70	525,77	599,12	683,52
2	419,25	543,76	619,89	707,04
3	424,80	561,76	640,65	730,56
4	430,35	579,75	661,42	754,08
5	435,89	597,74	682,19	777,60
6	441,44	615,73	702,95	801,12
7	446,99	633,73	723,72	824,64
8	452,54	651,72	744,49	848,16
9	458,09	669,71	765,25	871,68
10	463,64	687,70	786,02	895,20
11	478,86	705,70	806,79	918,72
12	494,08	723,69	827,56	942,25
13	509,29	741,68	848,32	965,77
14	524,51	759,67	869,09	989,29
15	539,73	777,67	889,86	1.012,81
16	554,95	795,66	910,62	1.036,33
17	570,17	813,65	931,39	1.059,85
18	585,38	831,64	952,16	1.083,37
19	600,60	849,64	972,92	1.106,89
20	615,82	867,63	993,69	1.130,41
21	631,04	882,85	1.011,68	1.158,08

Vægt i kg	Zone 1	Zone 2	Zone 3	Zone 4
22	646,25	898,06	1.029,68	1.185,75
23	661,47	913,28	1.047,67	1.213,42
24	676,69	928,50	1.065,66	1.241,10
25	691,91	943,72	1.083,65	1.268,77
26	707,13	958,94	1.101,65	1.296,44
27	722,34	974,15	1.119,64	1.324,11
28	737,56	989,37	1.137,63	1.351,78
29	752,78	1.004,59	1.155,62	1.379,45
30	768,00	1.019,81	1.173,62	1.407,13
40	1.044,71	1.268,88	1.436,46	1.683,84
50	1.321,43	1.517,96	1.699,30	1.960,56
60	1.598,15	1.767,04	1.962,15	2.237,28
70	1.874,86	2.016,11	2.224,99	2.513,99
80	2.162,68	2.323,31	2.554,30	2.923,55
90	2.450,49	2.630,50	2.883,60	3.333,11
100	2.738,31	2.937,70	3.212,91	3.742,66
Pris pr ekstra 1kg				
Fra 30	27,67	24,91	26,28	27,67
Pris pr ekstra 5kg				
Fra 70	143,91	153,60	164,65	204,78
Fra 300	168,80	179,87	189,56	231,05

Priserne rundes op til nærmeste 1 kg for forsendelser op til 70 kg, og til nærmeste 5 kg derefter. Hver kolli rundes op til nærmeste 1 kg.

Alle priser er i DKK, eksklusiv moms, olietillæg og andre tillæg (hvis pålagt forsendelsen).

Vilkår og betingelser – se mydhl.express.dhl for mere information.

*DHL Express accepterer ikke forsendelser, der overstiger 1.000kg, eller indeholdende kolli, der overstiger 1.000kg eller 300cm i længde, eller som ikke opfylder DHLs standarder for indpakning. Se Packing Guide på mydhl.express.dhl. Disse netværksrestriktioner kan ændres med 30 dages varsel.

I tilfældet af, at et land forlader den europæiske union forbeholder DHL sig retten til at foretage pris eller zoneændringer med 30 dages varsel.

ZONER OG PRISER

[Din forbindelse til resten af verdend](#)
[Bæredygtighed](#)
[Services](#)
[Sådan sender du med DHL Express](#)
[Digitalisering](#)
[► Zoner og priser](#)
[Beregn prisen på din forsendelse](#)
[Valgfrie Services](#)
[Tillæg](#)
[Toldservices](#)
[Service og zoner](#)
[Eksport Services](#)
[Import Services](#)
Import priser ift. zone og produkt angivet i DKK

DHL EXPRESS WORLDWIDE IMPORT

Vægt i kg	Zone 1	Zone 2	Zone 3	Zone 4	Zone 5	Zone 6	Zone 7	Zone 8	Zone 9
Dokumenter op til 2kg									
0,5	629,56	694,58	731,93	742,99	751,31	759,61	800,65	853,26	1065,40
1	765,15	864,77	900,73	910,40	921,50	933,94	1.035,30	1.150,47	1.389,19
1,5	863,39	992,06	1.025,26	1.034,93	1.048,79	1.062,62	1.208,80	1.369,48	1.628,56
2	961,64	1.119,35	1.149,79	1.159,46	1.176,08	1.191,30	1.382,29	1.588,49	1.867,94
Dokumenter fra 2,5kg og toldpligtige varer fra 0,5kg									
0,5	629,56	694,58	731,93	813,57	821,88	827,40	994,84	1.043,27	1.214,82
1	765,15	864,77	900,73	958,85	969,93	978,22	1.223,13	1.332,44	1.521,99
1,5	863,39	992,06	1.025,26	1.066,77	1.079,24	1.088,90	1.391,94	1.545,53	1.748,92
2	961,64	1.119,35	1.149,79	1.174,70	1.188,55	1.199,57	1.560,74	1.758,61	1.975,84
2,5	1.072,31	1.236,96	1.268,78	1.333,81	1.373,97	1.409,89	1.712,93	1.938,48	2.161,26
3	1.171,93	1.344,89	1.378,09	1.438,97	1.479,13	1.515,05	1.852,68	2.104,52	2.331,45
3,5	1.271,55	1.452,81	1.487,40	1.544,13	1.584,29	1.620,21	1.992,42	2.270,56	2.501,64
4	1.371,17	1.560,73	1.596,71	1.649,29	1.689,44	1.725,37	2.132,17	2.436,60	2.671,84
4,5	1.470,79	1.668,66	1.706,02	1.754,45	1.794,60	1.830,52	2.271,92	2.602,64	2.842,03
5	1.570,41	1.776,58	1.815,33	1.859,60	1.899,76	1.935,68	2.411,66	2.768,68	3.012,22
5,5	1.625,77	1.840,21	1.881,75	1.930,17	1.981,39	2.026,99	2.525,11	2.901,50	3.192,09
6	1.681,12	1.903,85	1.948,17	2.000,73	2.063,02	2.118,30	2.638,56	3.034,32	3.371,96
6,5	1.736,47	1.967,48	2.014,59	2.071,29	2.144,64	2.209,60	2.752,01	3.167,14	3.551,83
7	1.791,83	2.031,12	2.081,01	2.141,85	2.226,27	2.300,91	2.865,46	3.299,96	3.731,70
7,5	1.847,18	2.094,75	2.147,43	2.212,41	2.307,90	2.392,22	2.978,91	3.432,78	3.911,58
8	1.902,54	2.158,39	2.213,85	2.282,97	2.389,53	2.483,52	3.092,36	3.565,60	4.091,45
8,5	1.957,89	2.222,03	2.280,27	2.353,53	2.471,16	2.574,83	3.205,82	3.698,42	4.271,32
9	2.013,24	2.285,66	2.346,69	2.424,09	2.552,78	2.666,14	3.319,27	3.831,24	4.451,19
9,5	2.068,60	2.349,30	2.413,11	2.494,65	2.634,41	2.757,45	3.432,72	3.964,06	4.631,06
10	2.123,95	2.412,93	2.479,53	2.565,22	2.716,04	2.848,75	3.546,17	4.096,88	4.810,93
11	2.179,29	2.471,05	2.540,40	2.626,09	2.787,99	2.931,78	3.690,04	4.285,08	5.071,06
12	2.234,64	2.529,17	2.601,27	2.686,96	2.859,94	3.014,80	3.833,92	4.473,29	5.331,20
13	2.289,98	2.587,29	2.662,15	2.747,83	2.931,88	3.097,83	3.977,79	4.661,50	5.591,33
14	2.345,32	2.645,40	2.723,02	2.808,70	3.003,83	3.180,85	4.121,67	4.849,70	5.851,46
15	2.400,67	2.703,52	2.783,89	2.869,57	3.075,78	3.263,88	4.265,55	5.037,91	6.111,59
16	2.456,01	2.761,64	2.844,76	2.930,44	3.147,73	3.346,91	4.409,42	5.226,11	6.371,73
17	2.511,35	2.819,76	2.905,63	2.991,31	3.219,68	3.429,93	4.553,30	5.414,32	6.631,86
18	2.566,70	2.877,87	2.966,50	3.052,19	3.291,63	3.512,96	4.697,17	5.602,52	6.891,99

Fortsættelse følger

ZONER OG PRISER

[Din forbindelse til resten af verdend](#)
[Bæredygtighed](#)
[Services](#)
[Sådan sender du med DHL Express](#)
[Digitalisering](#)
[► Zoner og priser](#)
[Beregn prisen på din forsendelse](#)
[Valgfrie Services](#)
[Tillæg](#)
[Toldservices](#)
[Service og zoner](#)
[Eksport Services](#)
[Import Services](#)
Import priser ift. zone og produkt angivet i DKK

🚚 DHL EXPRESS WORLDWIDE IMPORT

Vægt i kg	Zone 1	Zone 2	Zone 3	Zone 4	Zone 5	Zone 6	Zone 7	Zone 8	Zone 9
19	2.622,04	2.935,99	3.027,37	3.113,06	3.363,57	3.595,98	4.841,05	5.790,73	7.152,13
20	2.677,38	2.994,11	3.088,25	3.173,93	3.435,52	3.679,01	4.984,92	5.978,93	7.412,26
21	2.732,73	3.043,93	3.138,06	3.223,74	3.499,17	3.759,24	5.145,43	6.150,51	7.655,77
22	2.788,07	3.093,74	3.187,88	3.273,56	3.562,81	3.839,47	5.305,93	6.322,09	7.899,27
23	2.843,42	3.143,56	3.237,69	3.323,37	3.626,46	3.919,70	5.466,43	6.493,67	8.142,78
24	2.898,76	3.193,37	3.287,51	3.373,19	3.690,11	3.999,93	5.626,93	6.665,25	8.386,28
25	2.954,10	3.243,19	3.337,32	3.423,01	3.753,75	4.080,16	5.787,44	6.836,83	8.629,79
26	3.009,45	3.293,00	3.387,14	3.472,82	3.817,40	4.160,39	5.947,94	7.008,41	8.873,30
27	3.064,79	3.342,82	3.436,95	3.522,64	3.881,04	4.240,62	6.108,44	7.179,99	9.116,80
28	3.120,13	3.392,63	3.486,77	3.572,45	3.944,69	4.320,85	6.268,94	7.351,57	9.360,31
29	3.175,48	3.442,45	3.536,58	3.622,27	4.008,34	4.401,08	6.429,44	7.523,15	9.603,82
30	3.230,82	3.492,26	3.586,40	3.672,08	4.071,98	4.481,31	6.589,95	7.694,73	9.847,32
40	4.171,85	4.488,47	4.637,99	4.751,31	5.344,90	5.892,64	9.274,19	10.517,49	13.887,51
50	5.112,87	5.484,67	5.689,57	5.830,54	6.617,82	7.303,97	11.958,44	13.340,25	17.927,71
60	6.053,90	6.480,87	6.741,16	6.909,76	7.890,74	8.715,29	14.642,69	16.163,02	21.967,90
70	6.994,93	7.477,07	7.792,75	7.988,99	9.163,65	10.126,62	17.326,93	18.985,78	26.008,09
Pris pr ekstra 0,5kg									
Fra 10	27,67	29,06	30,44	30,44	35,97	41,51	71,94	94,10	130,07
Fra 20	27,67	24,91	24,91	24,91	31,82	40,11	80,25	85,79	121,75
Pris pr ekstra 1kg									
30,1 - 70,0	94,10	99,62	105,16	107,92	127,29	141,13	268,42	282,28	404,02
70,1 - 300,0	96,29	105,51	142,45	145,08	156,96	245,33	268,42	282,28	404,02
300,1 - 3.000*	106,84	131,90	234,78	237,42	237,42	288,86	315,23	331,06	472,20

DHL Express 12:00 – Garanteret levering inden kl. 12.00 på den næste mulige arbejdsdag fra mere end 159 lande over hele verden. Tilføj 40 DKK til din DHL Express Worldwide import pris.

DHL Express 9:00 – Garanteret levering inden kl. 9.00 på den næste mulige arbejdsdag fra mere end 95 lande over hele verden. Tilføj 260 DKK til din DHL Express Worldwde import pris.

Priserne rundes op til nærmeste 0,5 kg for forsendelser op til 30 kg, og til nærmeste 1 kg derefter. Hver kolli rundes op til nærmeste 0,5 kg.

Alle priser er i DKK, eksklusiv moms, olietillæg og andre tillæg (hvis pålagt forsendelsen).
Vilkår og betingelser – se [mydhl.express.dhl](#) for mere information.

*DHL Express accepterer ikke forsendelser, der overstiger 3.000kg, eller indeholdende kolli, der overstiger 1.000kg eller 300cm i længde, eller som ikke opfylder DHLs standarder for indpakning. Se Packing Guide på [mydhl.express.dhl](#). Disse netværksrestriktioner kan ændres med 30 dages varsel.

I tilfældet af, at et land forlader den europæiske union forbeholder DHL sig retten til at foretage pris eller zoneændringer med 30 dages varsel.

ZONER OG PRISER

[Din forbindelse til resten af verdend](#)
[Bæredygtighed](#)
[Services](#)
[Sådan sender du med DHL Express](#)
[Digitalisering](#)
[► Zoner og priser](#)
[Beregn prisen på din forsendelse](#)
[Valgfrie Services](#)
[Tillæg](#)
[Toldservices](#)
[Service og zoner](#)
[Eksport Services](#)
[Import Services](#)
Import priser ift. zone og produkt angivet i DKK

DHL ECONOMY SELECT IMPORT

Vægt i kg	Zone 1	Zone 2	Zone 3	Zone 4
Dokumenter og ikke-dokumenter fra 1kg				
1	413,70	525,77	599,12	683,52
2	419,25	543,76	619,89	707,04
3	424,80	561,76	640,65	730,56
4	430,35	579,75	661,42	754,08
5	435,89	597,74	682,19	777,60
6	441,44	615,73	702,95	801,12
7	446,99	633,73	723,72	824,64
8	452,54	651,72	744,49	848,16
9	458,09	669,71	765,25	871,68
10	463,64	687,70	786,02	895,20
11	478,86	705,70	806,79	918,72
12	494,08	723,69	827,56	942,25
13	509,29	741,68	848,32	965,77
14	524,51	759,67	869,09	989,29
15	539,73	777,67	889,86	1.012,81
16	554,95	795,66	910,62	1.036,33
17	570,17	813,65	931,39	1.059,85
18	585,38	831,64	952,16	1.083,37
19	600,60	849,64	972,92	1.106,89
20	615,82	867,63	993,69	1.130,41
21	631,04	882,85	1.011,68	1.158,08

Vægt i kg	Zone 1	Zone 2	Zone 3	Zone 4
22	646,25	898,06	1.029,68	1.185,75
23	661,47	913,28	1.047,67	1.213,42
24	676,69	928,50	1.065,66	1.241,10
25	691,91	943,72	1.083,65	1.268,77
26	707,13	958,94	1.101,65	1.296,44
27	722,34	974,15	1.119,64	1.324,11
28	737,56	989,37	1.137,63	1.351,78
29	752,78	1.004,59	1.155,62	1.379,45
30	768,00	1.019,81	1.173,62	1.407,13
40	1.044,71	1.268,88	1.436,46	1.683,84
50	1.321,43	1.517,96	1.699,30	1.960,56
60	1.598,15	1.767,04	1.962,15	2.237,28
70	1.874,86	2.016,11	2.224,99	2.513,99
80	2.162,68	2.323,31	2.554,30	2.923,55
90	2.450,49	2.630,50	2.883,60	3.333,11
100	2.738,31	2.937,70	3.212,91	3.742,66
Pris pr ekstra 1kg				
Fra 30	27,67	24,91	26,28	27,67
Pris pr ekstra 5kg				
Fra 70	143,91	153,60	164,65	204,78
Fra 300	168,80	179,87	189,56	231,05

Priserne rundes op til nærmeste 1 kg for forsendelser op til 70 kg, og til nærmeste 5 kg derefter. Hver kolli rundes op til nærmeste 1 kg.

Alle priser er i DKK, eksklusiv moms, olietillæg og andre tillæg (hvis pålagt forsendelsen).
Vilkår og betingelser – se mydhl.express.dhl for mere information.

*DHL Express accepterer ikke forsendelser, der overstiger 1.000kg, eller indeholdende kolli, der overstiger 1.000kg eller 300cm i længde, eller som ikke opfylder DHLs standarder for indpakning. Se Packing Guide på mydhl.express.dhl. Disse netværksrestriktioner kan ændres med 30 dages varsel.

I tilfældet af, at et land forlader den europæiske union forbeholder DHL sig retten til at foretage pris eller zoneændringer med 30 dages varsel.

SKAL DU SENDE EN PAKKE?



Få en pris



70 345 345



Chat



dkkundeservice@dhl.com



Find vores nærmeste DHL Service Point

DHL Express
Jydekrogen 14
DK - 2625 Vallensbæk
Danmark

Gældende fra 1. januar 2024

DHL forbeholder sig retten til at lave løbende opdateringer.

