



DHL EXPRESS

# GUIDE DES SERVICES ET DES TARIFS 2024

## GUADELOUPE

### DÉMARRER

Un monde connecté

Cher client

Durabilité

L'offre de services

Comment expédier avec  
DHL Express

Numérisation

Zones et tarifs

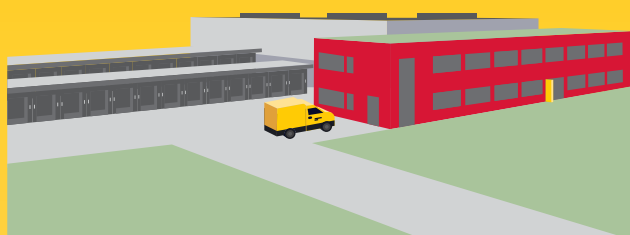


Prêt à expédier ?  
Obtenez un devis auprès de MyDHL+



# UN MONDE CONNECTÉ

**220**  
pays et territoires  
desservis



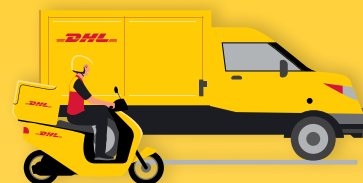
**3,500**  
installations

**500+**  
aéroports desservis  
dans le monde



**300+**  
avions

**2,400+**  
vols par jour



**34,500**  
véhicules

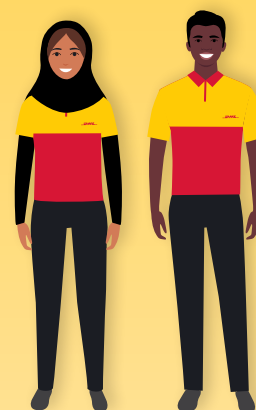


**148,000**  
Service Points

Le groupe DHL vise à  
atteindre le niveau zéro  
émission dans ses services  
logistiques d'ici à 2050.

MISSION 2050  
**ZERO EMISSIONS**  
GOGREEN

**296**  
millions  
d'envois Time Definite  
par an



**120,000**  
employés



**415**  
certifications TAPA\*



Les chiffres sont mondiaux et approximatifs à partir de fin de 2022  
\*TAPA = Transported Asset Protection Association

# CHER CLIENT

Bienvenue dans le guide des services et tarifs DHL Express pour 2024. Si vous prenez connaissance du présent guide, il y a des chances que votre besoin, d'ordre personnel ou professionnel, soit de solliciter un service d'expédition rapide, sécurisé et fiable, d'un endroit à un autre. Nous avons pour mission de vous aider !

Nous sommes le leader mondial du marché de l'expédition et de la livraison de courrier international à temps défini (Time Definite International – TDI) et la société qui jouit d'une présence très remarquable sur le plan international, car c'est ce que nous savons faire ! Nous transportons plus d'un million d'envois chaque jour ouvrable, d'un point A à un point B dans 220 pays et territoires, de la manière la plus rapide, la plus sûre et la plus fiable possible et avec le plus de transparence possible. Plus de 2.5 millions de clients dans le monde nous font confiance, et notre équipe de plus de 120,000 spécialistes internationaux certifiés s'efforce de dépasser leurs attentes pour chaque envoi.

La logistique mondiale commence à entrevoir la fin des perturbations causées par le COVID, mais la situation n'est pas encore tout à fait revenue à la "normale" comme elle l'était auparavant. Dans l'ensemble, la situation macroéconomique mondiale a commencé à se stabiliser, même si l'incertitude demeure. Les réseaux aériens restent volatiles dans de nombreuses régions du monde et la crise en Europe continue d'ajouter de la complexité à la logistique mondiale. Face à ces défis et à d'autres, nous avons continué à investir pour préserver la résilience de notre réseau mondial, ce qui nous permet de fournir des solutions de chaîne d'approvisionnement sûres et fiables à nos clients.

**Le développement durable** une place prépondérante dans toutes les discussions relatives à la logistique. Je vous invite à découvrir comment notre service [GoGreen Plus](#), lancé en 2023, et notre utilisation du carburant aviation durable (SAF) peuvent directement contribuer à rendre vos produits plus respectueux de l'environnement – un critère de plus en plus important dans le

processus de décision d'achat des consommateurs individuels et des entreprises.

Chez DHL, la **digitalisation** reste au centre des préoccupations et nous avons mis sur le marché une série d'outils pour aider nos clients, en particulier les petites entreprises. Par exemple, le nouvel outil [My Global Trade Services tool](#) vise à réduire la complexité des formalités douanières et à améliorer l'obtention du dédouanement "du premier coup". L'outil [DHL Express Commerce tool](#) peut aider les petites entreprises à accélérer l'internationalisation de leurs canaux de vente en ligne. Propriétaires de petites entreprises, laissez-nous vous aider à soutenir votre croissance en vous permettant d'économiser davantage en expédiant plus ! Vous pourriez bénéficier de nos options commerciales **Dynamic Discounting** Vous êtes intéressé ? [Connectez-vous!](#)

En conclusion, nous vous invitons à utiliser ce guide pour découvrir comment les produits, services et outils de DHL Express peuvent répondre à vos besoins logistiques. **Merci** de nous faire confiance en tant que partenaire logistique de choix. Dites-nous comment nous pouvons soutenir votre croissance : contactez-nous sur [MyDHL+](#) ou en appelant le service clientèle au +(590) 26 77 39.

Cordialement,

Gonzague Sens  
Responsable pays  
DHL Express Guadeloupe





# DURABILITÉ

Tout ce que nous faisons n'a qu'un seul objectif : **Connecter les gens, améliorer la vie.** Pour atteindre cet objectif, nous devons rendre chaque dimension de notre entreprise durable. Notre feuille de route pour le développement durable définit nos ambitions dans trois domaines prioritaires : Environnement, Social et Gouvernance (ESG). Trouvez des études de cas et plus de détails [ici](#).

## OPÉRATIONS PROPRES POUR LA PROTECTION DU CLIMAT

**Leader de l'aviation durable**  
Notre service GoGreen Plus vous permet d'adopter une approche logistique écologique en réduisant les émissions de CO2 dans votre propre chaîne d'approvisionnement. Pour ce faire, nous utilisons du carburant aviation durable (SAF). En plus d'être bénéfique pour l'environnement, ce carburant peut vous aider à déclarer vos émissions de CO2. Voici comment vous y prendre :



- Avez **contrat de base** GoGreen Plus, une réduction de 30 % des émissions de CO2 (par l'approche écocarbonate: insetting) est appliquée à tous vos envois express par voie aérienne.
- Dans **MyDHL+**, vous pouvez opter pour GoGreen Plus et choisir les envois dans lesquels vous souhaitez - investir avec SAF.
- Vous pouvez également opter pour **une offre personnalisée** afin de réduire encore davantage les émissions de CO2.

Notre service GoGreen Plus est rendu possible grâce aux collaborations historiques de DHL avec bp et Neste pour approvisionner DHL Express en éco carburant SAF, ce qui devrait permettre d'économiser quelque **deux millions de tonnes** d'émissions de dioxyde de carbone sur l'ensemble du cycle du carburant d'aviation.

**Dernier kilomètre et transport de ligne écologique**  
Électrifier **60 %** des véhicules de livraison et porter à plus de **30 %** la part des carburants durables dans le transport de ligne d'ici à 2030.

**Bâtiments neutres en carbone**  
Concevoir **100 %** de tous les nouveaux bâtiments pour qu'ils soient neutres en carbone.

**Portefeuille de produits écologiques**  
Notre service GoGreen Plus permet aux clients qui expédient des TDI de réduire leurs émissions de CO2 dans l'air jusqu'à **100 %**.

Grâce à la collaboration, nous pouvons rendre nos chaînes d'approvisionnement plus durables. Apprenez-en plus sur l'ère de la logistique durable.

Un monde connecté

► Durabilité

L'offre de services

Comment expédier avec DHL Express

Numérisation

Zones et tarifs

## NOS OBJECTIFS POUR 2030

**<29 millions**

Réduction de nos émissions de gaz à effet de serre à moins de 29 millions de tonnes

**€7 milliards**

Investissement de €7 milliards dans les technologies vertes

**SBTi**

Engagement envers les initiatives d'objectifs fondés sur la science

**30 %**

Mélange SAF de 30 % pour tous les transports aériens



## UNE ENTREPRISE OÙ CHACUN APPRÉCIE DE TRAVAILLER

- Attirer et retenir les meilleurs talents
- Une forte culture de la « sécurité avant tout »
- Un lieu de travail diversifié et inclusif

## UNE ENTREPRISE DE CONFIANCE

- La conformité fait partie intégrante des activités quotidiennes
- Mise en place d'une gouvernance efficace à travers notre organisation
- Des fournisseurs et des partenaires qui partagent les mêmes idées et respectent les règles



# L'OFFRE DE SERVICES

Services  
d'exportation

Services  
d'importation

Services  
domestiques

Permettre votre  
croissance

Services  
optionnels

Frais  
supplémentaires

Services de  
douanes

Nos services de base sont Time Definite International (TDI) et vous offrent une livraison porte-à-porte sécurisée de marchandises et de documents vers et depuis pratiquement tous les pays et territoires. Selon que vous désiriez que votre livraison s'effectue au début, au milieu ou à la fin d'un jour ouvrable, nos services vous offrent une visibilité complète et une traçabilité, de sorte que vous sachiez toujours où se trouvent vos expéditions.

## SERVICES D'EXPORTATION

### DHL Express Worldwide

DHL Express Worldwide, notre produit standard, offre un service de livraison de fin de journée à travers le monde pour des pièces pesant jusqu'à 70 kg et des envois jusqu'à 3,000 kg.

Nous livrons avec fiabilité et rapidité via un seul réseau intégré vers plus de destinations dans le monde que toute autre société de livraison express.

### DHL Express 12:00

Avec DHL Express 12:00, vous recevrez vos expéditions avant midi le prochain jour ouvrable possible. DHL Express 12:00 offre une garantie de remboursement\* et peut être appliquée à l'expédition de pièces lourdes pesant jusqu'à 70 kg et de envois jusqu'à 300 kg.

### DHL Express 9:00 (10h30 aux USA)

Notre service premium défini dans le temps offre une livraison avant 9h00 (10h30 aux USA) sur les destinations qui garantissent soit une livraison le jour ouvrable suivant ou le second jour ouvrable. DHL Express 9:00 est un service offert pour la plupart des centres d'affaires en Europe, au Moyen Orient, en Afrique, en Asie et en Amérique. DHL Express 9:00 inclut une garantie de remboursement\* et convient pour les pièces pesant jusqu'à 30 kg et des colis pesant jusqu'à 300 kg.

### Notre service international en bref

	DHL Express Worldwide	DHL Express 12:00	DHL Express 9:00 (10h30 aux USA)
<b>Description du service</b>	Livré avant la fin de la journée le prochain jour ouvrable possible	Livré avant 12h00 le prochain jour ouvrable possible	Livré avant 9h00 (10h30 aux USA) le prochain jour ouvrable possible
<b>Garantie de remboursement</b>	Non	Oui*	Oui*
<b>Territoires et pays couverts</b>	Plus de 220	147	85
<b>Tentatives de livraison</b>	2	2	2
<b>Poids maximum de la pièce (pas en palette)</b>	70 kg	70 kg	30 kg
<b>Nombre maximum d'articles par envoi</b>	–	10	10
<b>Dimension maximum de la pièce (L x L x H)**</b>	120 x 80 x 80 cm	120 x 80 x 80 cm	120 x 80 x 80 cm
<b>Poids maximum de la palette</b>	1,000 kg	Palettes non acceptées	Palettes non acceptées
<b>Poids maximum de l'expédition</b>	3,000 kg	300 kg	300 kg
<b>Dimension maximum de la palette (L x L x H)</b>	300 x 200 x 160 cm	Palettes non acceptées	Palettes non acceptées

\*Pour les modalités et conditions supplémentaires applicables veuillez consulter [mydhl.express.dhl](https://mydhl.express.dhl).

\*\*Un envoi est jugé inacceptable en cas d'absence ou d'emballage inadéquat, ou si son transport risque d'endommager l'équipement, d'autres colis ou de blesser le personnel. Le cas échéant, DHL se réserve le droit de ne pas accepter l'envoi ou de le renvoyer à l'expéditeur. Ces restrictions liées au réseau sont sujettes à modification moyennant un préavis de 30 jours.



Un monde connecté

Durabilité

► L'offre de services

Comment expédier avec DHL Express

Numérisation

Zones et tarifs

# L'OFFRE DE SERVICES

Services  
d'exportationServices  
d'importationServices  
domestiquesPermettre votre  
croissanceServices  
optionnelsFrais  
supplémentairesServices de  
douanes

## SERVICES D'IMPORTATION

Avec notre produit d'importation DHL Express Worldwide, vous pouvez importer des marchandises de plus de 200 pays et territoires à travers le monde. Bien plus que ce que n'importe quelle autre société de transport express peut offrir. De plus, les clients aux USA par exemple, peuvent passer une commande de la Chine, non pas à destination des USA, mais au besoin vers d'autres destinations. On appelle cela une expédition par un pays tiers.

Pas besoin d'impliquer un transitaire local à une étape de ce processus. Vous avez le contrôle total et êtes en mesure de surveiller tous les aspects de vos importations.

Si vous désirez une expédition plus rapide, nos services DHL Express 9:00 et DHL Express 12:00 sont aussi disponibles pour l'importation ainsi que notre service d'importation DHL Economy Select pour les envois moins urgents dans toute l'Europe. Vous pouvez émettre une commande en provenance d'un autre pays, à livrer dans votre pays ou vers n'importe quelle autre destination, en utilisant notre solution d'expédition électronique dédiée aux importations. Vous aurez un numéro de compte, une facture en une seule devise et un prix fixe, ce qui signifie que vous savez exactement ce que vous payez.

## SERVICES DOMESTIQUES

Si vous voulez expédier des documents ou des marchandises à l'intérieur de votre propre pays, nous pouvons vous offrir notre service de produits nationaux DHL Time definite avec une heure de livraison garantie soit à 9h00 ou 12h00 ou à la fin du prochain jour ouvrable.



# L'OFFRE DE SERVICES

Services  
d'exportation

Services  
d'importation

Services  
domestiques

Permettre votre  
croissance

Services  
optionnels

Frais  
supplémentaires

Services de  
douanes

## LE COMMERCE MONDIAL ET VOUS

Une série de crises a placé le commerce international au centre du débat sur la croissance économique et la résilience. Quelles sont les perspectives actuelles de la mondialisation et du commerce ? Y a-t-il lieu de s'inquiéter ? Le commerce est-il toujours une source de croissance attractive ? Nous avons approfondi les données et effectué une analyse approfondie et factuelle - et les résultats pourraient bien vous surprendre. En partenariat avec le Center for the Future of Management de NYU Stern et son initiative DHL sur la mondialisation, le « DHL Trade Growth Atlas » examine les tendances de croissance du commerce mondial et les modèles commerciaux de 173 pays dans le monde qui, ensemble, représentent plus de 99 % du commerce mondial, PIB et population. Malgré les chocs récents et la détérioration des conditions macroéconomiques dans une grande partie du monde, l'étude donne dans l'ensemble une évaluation optimiste des perspectives de croissance future du commerce.

Nous savons combien il est important de comprendre le paysage commercial mondial à long terme pour gérer les changements à court terme dans la croissance économique et commerciale.

**La croissance du commerce s'étend** à un plus grand nombre de pays

**De nouveaux pôles émergents** : le centre de gravité du commerce mondial se déplace vers le sud

**Évolution de la gamme de produits** échangés par les économies avancées par rapport aux économies émergentes



## RENFORCER LE POTENTIEL DU COMMERCE ÉLECTRONIQUE INTERNATIONAL

### Découvrir et grandir

Consultez le site [dhl.com/discover](https://dhl.com/discover) pour en savoir plus sur la manière dont DHL aide les entreprises de E-commerce – des start-ups aux grandes entreprises – en leur prodiguant des conseils pour se développer à l'international. Nos guides nationaux axés sur le E-commerce, nos livres blancs tels que « The Ultimate B2B E-Commerce Guide », nos outils de recherche en matière de clientèle et de tendances ainsi que nos outils de veille commerciale peuvent vous permettre de mieux comprendre vos clients et vos besoins en matière d'expédition pour passer à l'étape supérieure de votre parcours dans le E-commerce.

### International e-commerce

Nous aidons nos clients à se mondialiser avec facilité et rapidité afin de maximiser l'énorme potentiel du commerce électronique international. DHL soutient la croissance internationale de ses clients grâce à :

- Portée mondiale
- Options de livraison express
- Options de livraison flexibles pour les destinataires (voir « Livraison à la demande »)
- Options de facturation des droits et expertise douanière
- Conseils consultatifs à nos clients sur la manière d'augmenter les ventes et de se développer au niveau transfrontalier

### Rapidité, flexibilité, simplicité

Les consommateurs s'attendent à ce que tout soit possible « à la demande », n'importe où et n'importe quand. Les options d'expédition de DHL donnent aux clients un avantage concurrentiel distinct : plus de 90 % des consommateurs en ligne examinent les options de livraison disponibles avant de procéder au paiement, et leur décision repose sur la rapidité, la flexibilité et la facilité de livraison.



# L'OFFRE DE SERVICES

Services  
d'exportation

Services  
d'importation

Services  
domestiques

Permettre votre  
croissance

Services  
optionnels

Frais  
supplémentaires

Services de  
douanes

## SERVICES OPTIONNELS

Voir charges

DHL Express vous offre une vaste gamme de services optionnels – des options de livraisons non-standards et de facturation, aux options d'expédition écologique.

### GoGreen Plus

Une fois sélectionné, DHL réduira (solution insetting) les émissions de CO2 dues au transport aérien en achetant du carburant aviation durable (SAF). Le SAF peut réduire les émissions de carbone sur l'ensemble du cycle de vie jusqu'à 80 % par rapport au kérosène traditionnel. Le service GoGreen Plus-Carbon Reduced permet de réduire les émissions de type 3, conformément à l'initiative Science Based Target. Le processus fait l'objet d'un audit annuel par la SGS (Société Générale de Surveillance) afin de garantir la conformité avec les réglementations et les normes. Des niveaux de réduction alternatifs et des rapports sur les émissions de CO2 sont disponibles sur une base contractuelle uniquement.

### Enlèvement dédié

Si votre entreprise a besoin d'un véhicule dédié pour enlever des envois inhabituels, ou d'un enlèvement en dehors des heures normales de travail, nous pouvons nous en charger.

### Livraison dédiée

À la demande du client, livraison immédiate ou exceptionnelle d'un envoi au cours d'un jour ouvrable normal ou d'un jour férié, à l'aide d'un véhicule spécifique tel qu'un hayon élévateur ou de plusieurs coursiers.

### Enlèvement le samedi

Dans les pays où le samedi n'est pas un jour ouvrable normal, DHL peut organiser un enlèvement ad hoc de petits envois jusqu'à 30 kg. Ce service n'est disponible que dans certains emplacements postaux.

### Livraison le samedi

Nous proposons des services de livraison le samedi dans les principales villes de plus de 70 pays.

### Protection de la valeur de l'envoi

Nous recommandons cette protection complète pour vos envois personnels ou de valeur, afin que vous ayez l'esprit tranquille dans le cas improbable d'un dommage physique ou d'une perte. Ce service est soumis à des limitations et exclusions spécifiques décrites dans nos [conditions générales](#).

### Responsabilité civile étendue

Si vous envoyez des documents de valeur tels que des passeports, des demandes de visa ou des certificats réglementaires, vous pouvez étendre la couverture et l'indemnisation au-delà de la responsabilité standard de DHL décrite dans nos [conditions générales](#). En cas de perte totale ou partielle d'un envoi de documents, une indemnité forfaitaire sera versée quel que soit le coût de remplacement du document.

## SERVICES DE FACTURATION DES DROITS

### Taxe sur les droits de douane payée

DHL peut prendre des dispositions que l'expéditeur ou un tiers soit facturé pour les droits et taxes payables à destination, au lieu que ce soit le destinataire de l'envoi qui soit facturé. Des frais s'appliquent lorsque des droits, des taxes ou d'autres frais réglementaires sont appliqués et que l'expéditeur a demandé qu'ils soient facturés en dehors du pays de destination.

### Traitement de la taxe sur les droits de douane : Clients en compte

DHL accélérera le processus de dédouanement en effectuant un paiement rapide des droits et taxes relatifs à un envoi, tandis que le destinataire reporte le paiement à une date convenue.

### Traitement de la taxe sur les droits de douane : Clients sans compte

Ce service par défaut couvre toute importation d'un envoi sans document pour lequel DHL a utilisé sa propre ligne de crédit auprès des services douaniers pour avancer ou garantir le paiement des droits, taxes ou redevances réglementaires au nom des importateurs et des consommateurs avec lesquels DHL n'a pas de contrat.



# L'OFFRE DE SERVICES

Services  
d'exportation

Services  
d'importation

Services  
domestiques

Permettre votre  
croissance

Services  
optionnels

Frais  
supplémentaires

Services de  
douanes

## ➔ SERVICES OPTIONNELS

[Voir charges](#)

### Préparation de l'envoi

Il s'agit d'un service pratique, rapide et fiable pour les expéditions saisonnières ou irrégulières qui nécessitent des ressources supplémentaires pour leur préparation. DHL gère l'ensemble du processus de préparation des bordereaux d'expédition, la sélection du contenu, l'étiquetage et l'emballage, puis envoie les expéditions vers les adresses désignées.

### Fournitures d'emballage

Des frais s'appliquent à tous les articles d'emballage standard de DHL, y compris les prospectus en plastique fournis en vrac ou en piles.

### Notification verbale

Le service clientèle vous contactera par téléphone et vous fournira un compte-rendu verbal sur les principaux événements ou incidents de transport convenus ayant un impact potentiel sur le temps de transit.

### Adresse résidentielle

Les clients qui expédient à domicile ou à une résidence privée peuvent activer des options de livraison spécifiques en désignant l'adresse de livraison comme résidentielle. Pour ces envois, DHL informera proactivement le destinataire par e-mail ou SMS de la progression de l'envoi. Les destinataires peuvent alors choisir l'option de livraison la plus appropriée via [On Demand Delivery](#).

### Signature directe

Si vous envoyez des documents sensibles ou du contenu de grande valeur, vous pouvez demander à DHL d'obtenir une signature directe du destinataire ou d'un représentant à l'adresse de livraison. DHL s'assurera que votre envoi n'est pas réacheminé ou livré à une autre adresse.

### Signature d'un adulte

Livraison d'un envoi à un adulte. DHL obtiendra une signature de livraison de la part d'un adulte à l'adresse de livraison indiquée.

### Facture imprimée

Ce service s'adresse aux clients qui ont besoin d'une facture papier alors que la facturation électronique est la norme convenue. Ce service offre une certaine flexibilité pour une méthode de facturation différente de celle déjà convenue.

### Modification de facturation

Cela s'applique lorsqu'un client demande une modification des informations de facturation définies sur une facture déjà émise, ce qui entraînera une nouvelle émission de la facture et, en cas de changement de compte, le crédit de l'ancien compte et le débit du nouveau.

### Livraison neutre

Ce service permet de livrer n'importe quel envoi sans que sa valeur ne soit partagée ou exposée au destinataire. DHL s'assurera que tout document exposant la valeur des marchandises est retiré de l'envoi avant la livraison.



# L'OFFRE DE SERVICES

Services  
d'exportation

Services  
d'importation

Services  
domestiques

Permettre votre  
croissance

Services  
optionnels

Frais  
supplémentaires

Services de  
douanes

## FRAIS SUPPLÉMENTAIRES

[Voir charges](#)

Afin de maintenir un service de haut niveau, DHL Express prélève dans des circonstances particulières, une surtaxe pour des activités exceptionnelles, en s'assurant que ce supplément soit équitable pour tous nos clients.

### Surcharge carburant

La surtaxe carburant pour les services en heure définie internationale sera basée sur la moyenne journalière des prix au comptant du kérosène de la côte américaine du Golfe (USGC), telle qu'elle est publiée par le ministère américain de l'énergie entre la troisième semaine du mois précédent et la troisième semaine du mois en cours. Par exemple, le prix moyen journalier du carburant entre le 18 avril et le 15 mai est utilisé pour déterminer la surtaxe applicable en juin.

Le supplément carburant s'applique aux frais de transport pour tous les services et aux suppléments suivants (le cas échéant) : Livraison le samedi, Enlèvement le samedi, Risque élevé, Supplément à la demande, Situation d'urgence, Livraison en zone éloignée, Enlèvement en zone éloignée, Enlèvement dédié, Livraison dédiée, Adresse résidentielle, Pièce en surpoids, Pièce surdimensionnée et Palette non empilable.

DHL se réserve le droit de modifier l'indice et le tableau de la surtaxe carburant avec ou sans préavis. Le montant et la durée de la surtaxe seront déterminés à la seule discrétion de DHL.

### Zone reculée

Ce supplément s'applique lorsqu'un envoi est enlevé ou livré à un endroit éloigné ou difficile à desservir.

### Pièce en surpoids

Des frais supplémentaires fixes sont appliqués à tout colis (y compris les palettes) dont le poids volumétrique ou indiqué par la balance dépasse 70 kg.

### Pièce surdimensionnée

Des frais supplémentaires fixes s'appliquent à tout colis (y compris les palettes) dont une des dimensions dépasse 120 cm. Elle ne s'applique pas aux pièces déjà soumises à la surtaxe pour pièces en surpoids.

### Palette non empilable

Ce supplément fixe est appliqué à chaque palette d'un envoi qui ne peut être empilée, soit à la demande de l'expéditeur, soit en raison de sa forme, de son contenu ou de son emballage. Ce supplément ne s'applique pas aux pièces de moins de 30 kg.

### Supplément à la demande

Un ou plusieurs suppléments pour demande s'appliqueront aux expéditions pendant une période de forte demande. Une période de forte demande doit être déterminée par DHL à sa propre discrétion, mais peut inclure une période de forte demande de services d'expédition ou une période de coûts opérationnels élevés. Les détails concernant l'application des suppléments pour demande sont indiqués sur le site [mydhl.express.dhl](http://mydhl.express.dhl) et peuvent être modifiés sur préavis. Les suppléments pour demande s'appliquent de manière cumulative si un envoi et/ou des pièces individuelles répondent à plus d'un des critères spécifiés. Les suppléments pour demande s'appliquent en plus des tarifs et de tous les autres frais applicables.

### Situation d'urgence

Un supplément temporaire, qui nous permet de couvrir les augmentations des coûts d'exploitation dues à une situation d'urgence indépendante de la volonté de DHL. Les changements dans la dynamique du marché et la disponibilité des capacités aériennes sont reflétés par des ajustements de prix réguliers. Le supplément sera appliqué au prorata du poids facturable (poids facturé) d'un envoi.

### Quantités exceptées

Ce supplément fixe est appliqué lorsque la manutention et le transport des envois impliquent des substances et des produits en quantités exceptionnelles conformément à la réglementation de l'IATA sur les marchandises dangereuses. Accord contractuel requis.

### Glace carbonique (UN1845)

Un supplément est appliqué lorsque le transport des envois implique la manipulation de glace carbonique UN1845 comme agent de congélation pour des marchandises non dangereuses telles que des échantillons de diagnostic. Accord contractuel requis.

### Substance biologique UN3373

Les envois contenant des substances biologiques de catégorie B (UN3373) ou des organismes génétiquement modifiés (UN3245) ne sont acceptés qu'en combinaison avec DHL Medical Express. Il faut un accord contractuel au préalable.

# L'OFFRE DE SERVICES

Services  
d'exportation

Services  
d'importation

Services  
domestiques

Permettre votre  
croissance

Services  
optionnels

Frais  
supplémentaires

Services de  
douanes

## ➔ FRAIS SUPPLÉMENTAIRES [Voir charges](#)

### Piles au lithium Section II

#### Expédition de piles au lithium avec équipement de transport

Des frais de service seront facturés pour les piles au lithium-ion et au lithium-métal accompagnées d'un équipement.

L'emballage doit être conforme à l'instruction d'emballage (PI) appropriée de l'IATA : 966 pour le lithium-ion et 969 pour le lithium-métal, section II respectivement. Accepté uniquement par les expéditeurs agréés.

DHL **n'acceptera aucun** envoi dont on sait ou dont on soupçonne qu'il contient des piles défectueuses ou endommagées.

### Les produits très dangereux

Un supplément est appliqué par envoi lorsque le transport des envois implique la manipulation de substances et de produits classés comme entièrement réglementés conformément à la réglementation de l'IATA sur les marchandises dangereuses. Accord contractuel requis.

### Biens de consommation ID8000

Une surtaxe est appliquée pour les envois contenant des biens de consommation tels que parfums, après-rasage, aérosols, vernis à ongles et médicaments délivrés sur ordonnance, tels que couverts par la section IATA ID8000, emballés sous une forme destinée à la vente au détail et expédiés à des particuliers (B2C). Accord contractuel requis.

### Quantités limitée

Une surcharge est appliquée pour tout envoi dont l'acheminement et le traitement par la route impliquent la manipulation de marchandises et de substances en quantités limitées (LQ) soumises aux réglementations ADR et exclues de transport aérien. Ces marchandises dangereuses sont limitées à 30 kg par pièce et ne sont acceptées que par les expéditeurs agréés. Un accord contractuel est requis.

### Correction d'adresse

Un supplément fixe est appliqué par envoi lorsque l'adresse de destination fournie par l'expéditeur est incomplète, désuète ou incorrecte et que DHL n'est pas en mesure de livrer le colis. DHL recherche et détermine l'adresse correcte pour effectuer la livraison.

### Saisie de données

Un supplément s'applique si l'étiquette d'expédition n'est pas correctement remplie ou n'a pas été produite électroniquement selon les normes de DHL et nécessite donc une saisie manuelle des données par DHL.

### Frais de sécurité

Des suppléments peuvent s'appliquer en cas d'expédition ou d'importation à partir d'un pays de destination où DHL est exposé à un risque élevé en raison d'un état de guerre permanent, de troubles civils ou de menaces terroristes permanentes (**Risque élevé**), ou en cas d'expédition ou d'importation à partir d'un pays de destination soumis à des restrictions commerciales imposées par le Conseil de sécurité des Nations unies ou par une législation nationale telle que celle de l'Union européenne ou de l'Office of Foreign Assets Control (OFAC) des États-Unis (**Destination soumise à des restrictions**).





# L'OFFRE DE SERVICES

Services  
d'exportation

Services  
d'importation

Services  
domestiques

Permettre votre  
croissance

Services  
optionnels

Frais  
supplémentaires

Services de  
douanes

## SERVICES DE DOUANE

[Voir charges](#)

La navigation dans le paysage douanier est facilitée par la connaissance et l'expérience approfondies de DHL en ce qui concerne les processus de dédouanement standard et exceptionnels. Obtenez des réponses à la plupart de vos questions grâce à notre nouvel outil en ligne, [My Global Trade Services](#) qui vous aidera à vous développer au-delà des frontières – et à vous concentrer sur votre cœur de métier.

### Traitement des dédouanements

S'applique dans certains pays où des coûts supplémentaires sont encourus pour l'importation des envois conformément aux exigences de l'agence gouvernementale.

### Permis et licences

Pour accélérer l'importation de certaines marchandises contrôlées, tels que les dispositifs médicaux, les produits pharmaceutiques, les écrans d'ordinateur, les lecteurs de CD laser, les cosmétiques, les lunettes, les aliments et les produits alimentaires, DHL est tenu de fournir des informations spécifiques afin d'obtenir les permis ou licences d'importation requis.

### Entrée multiligne

Des frais s'appliquent lorsque plus de 5 lignes sont enregistrées sur le document de dédouanement, par exemple avec des marchandises différentes ou des pays de fabrication différents.



### Remise au courtier

À la demande de l'importateur, DHL transfère le colis et les documents douaniers connexes au courtier désigné par le client pour le dédouanement et la livraison du dernier kilomètre.

### Notification du courtier

À la demande de l'importateur, DHL fournira les documents nécessaires au courtier désigné par le client pour effectuer le dédouanement et reprendre la livraison vers la destination finale une fois le dédouanement effectué. Par la suite, DHL n'est pas responsable du respect des délais de présentation aux douanes ni de la mainlevée de l'envoi.

### Autre agence gouvernementale

Sur demande, DHL organisera la réalisation de contrôles vétérinaires, sanitaires ou phytosanitaires au premier point d'entrée d'un pays ou d'une union douanière, généralement requis lors de l'importation de produits animaux, de plantes, de semences ou de produits pharmaceutiques.

### Origine préférentielle

À la demande de l'expéditeur, DHL peut préparer ou fournir un certificat d'origine/une preuve de préférence ou d'autres formulaires similaires afin de certifier que les marchandises d'un colis exporté ont été produites, fabriquées ou transformées dans un pays particulier, permettant ainsi de réclamer des droits de douane à taux préférentiels à la destination et/ou de respecter les barrières commerciales. Les exemples les plus courants sont EUR1 et ATR.

### Déclaration d'exportation

S'applique dans les pays où une déclaration d'exportation est requise pour les envois contenant des marchandises contrôlées ou dépassant un certain seuil de valeur ou de poids. Lorsque des systèmes d'exportation automatisés sont mis à la disposition du public, les expéditeurs peuvent éviter les frais en soumettant la déclaration d'exportation en ligne. En cas d'envois facturés par service IMP, DHL soumettra la déclaration d'exportation afin d'accélérer l'exportation à l'origine et de transférer la charge sur le compte du payeur.

# COMMENT EXPÉDIER AVEC DHL EXPRESS

Préparation de votre expédition

Emballage de votre expédition

Le paiement de votre expédition

## PRÉPARATION DE VOTRE EXPÉDITION : AUSSI SIMPLE QUE 1-2-3

### 1 Poids de l'envoi

- Pesez et mesurez votre envoi.
- Si vous envoyez un colis volumineux mais léger, dont le poids volumétrique (dimensionnel) dépasse le poids réel, le coût de l'envoi est calculé en fonction de la place occupée à bord de l'avion. Il s'agit de la procédure standard de l'IATA. Pour calculer le poids volumétrique de votre envoi, il vous suffit de multiplier la longueur x la hauteur x la largeur en centimètres, puis de diviser la somme totale par 5,000 pour chacun des colis de l'envoi.
- DHL se réserve le droit de peser et/ou mesurer à nouveau tout colis afin de vérifier l'exactitude de ce calcul.

### 2 Documentation requise : bordereau d'expédition

- Toutes les expéditions acheminées par DHL Express doivent avoir un bordereau d'expédition DHL dûment rempli ou une étiquette accolée à chaque pièce. Cela permettra un meilleur transfert de votre expédition à travers le réseau DHL. Chaque bordereau d'expédition ou étiquette est numéroté individuellement pour vous permettre de tracer votre expédition du lieu de collecte jusqu'au lieu de livraison.
- Votre expédition peut également avoir besoin d'être accompagnée d'une documentation douanière, comme une facture commerciale ou pro forma, ainsi que des documents supplémentaires en fonction du contenu et de la valeur de l'expédition et du pays de destination.

### 3 Documentation requise : facture

- Une facture commerciale ou pro forma est requise lors de l'envoi de colis vers des pays et territoires en dehors de votre pays d'origine ou de l'union douanière. Ceci est essentiellement une déclaration contenant tous les détails de la transaction et utilisée par les autorités douanières pour estimer si des droits ou taxes sont payables.
- Une facture commerciale est nécessaire lorsque les marchandises sont transportées dans le cadre d'une transaction commerciale ou destinées à être revendues.
- Une facture pro forma est requise lors de l'envoi de marchandises sans valeur commerciale (par exemple, lors de l'envoi d'échantillons).



# COMMENT EXPÉDIER AVEC DHL EXPRESS

- Un monde connecté
- Durabilité
- L'offre de services
- Comment expédier avec DHL Express
- Numérisation
- Zones et tarifs

Préparation de votre expédition

Emballage de votre expédition

Le paiement de votre expédition

## PRÉPARATION DE VOTRE FACTURE D'EXPÉDITION

Ce modèle de facture couvre les principaux éléments de données nécessaires à un dédouanement réussi. Pour nous aider à garantir l'efficacité et la qualité de notre service, visitez le site [mydhl.express.dhl](http://mydhl.express.dhl) pour plus d'informations.

COMMERCIAL INVOICE								
<b>SENDER</b>				<b>GENERAL INFORMATION</b>				
Company Name: Contact Name: Building Name: Street Name & Number: Postcode: City/Country: Business/Private: Phone: Email: Tax ID/VAT Number: EORI Number:				Date: Waybill Number: Invoice Number: Shipment Reference Number: Receiver Reference Number:				
<b>RECEIVER</b>				<b>BILLED TO/IMPORTER OF RECORD (IOR) (if different from Receiver)</b>				
Company Name: Contact Name: Building Name: Street Name & Number: Postcode: City/Country: Business/Private: Phone: Email: Tax ID/VAT Number: EORI Number:				Company Name: Contact Name: Building Name: Street Name & Number: Postcode: City/Country: Business/Private: Phone: Email: Tax ID/VAT Number: EORI Number:				
<b>OTHER REMARKS</b>								
Please add any additional critical information or specific country clearance requirements that might be relevant e.g. bank details, special formalities etc.								
Line Number	Full Description of Goods	Commodity Code <small>(Full Import HS Code Preferred)</small>	Country of Origin	Qty	Unit Value & Currency	Sub-Total Value & Currency	Net Weight	Gross Weight
1								
2								
3								
						<b>Total Goods Value &amp; Currency</b>	<b>Total Net Weight</b>	<b>Total Gross Weight</b>
Number of Invoice Line Items: Total Units: Number of Pieces:			Insurance Cost: Freight Cost: Other Costs: VALUE (for Customs Purposes): Import Customs Duties – <i>pre calculated</i> Import Taxes (VAT/GST) – <i>pre calculated</i> TOTAL (with Import Customs Duties/Taxes):					
Reason for Export: Type of Export: INCOTERM: INCOTERM Place:			Terms of Payment: Payer of GST/VAT: Duty/Tax Billing Svc:					
Carrier: Ultimate Consignee:								
Export License Number: Import License Number:								
I/we certify the information on this invoice is true and correct and that the contents of this shipment are as stated above.								
Name: _____			Title: _____			Email: _____		
Date: _____			Signature: _____					





# COMMENT EXPÉDIER AVEC DHL EXPRESS

## Préparation de votre expédition

## Emballage de votre expédition

## Le paiement de votre expédition

## EMBALLAGE DE VOTRE EXPÉDITION

Pour vous assurer que vos expéditions soient envoyées sans risque et en toute sécurité à travers le réseau mondial DHL Express, il est important qu'elles soient emballées et étiquetées correctement.

### Consignes d'emballage

- Si vous réutilisez des boîtes ou des enveloppes, veuillez-vous assurer que les anciennes étiquettes aient été enlevées
- Appelez un bordereau d'expédition sur chaque pièce de votre envoi. Le bordereau peut être considéré comme le billet d'avion de l'expédition et s'il se détache, cela occasionnera un retard de livraison
- Les codes-barres sur le bordereau sont scannés à de nombreux points durant toute l'expédition. Veuillez-vous assurer que le code-barres est bien accessible et lisible
- Placez un bordereau d'expédition sur le dessus ou le côté de chaque pièce de votre envoi et assurez-vous qu'il ne déborde pas sur les coins ou les bords des boîtes
- Utilisez un emballage de protection adéquat pour les articles fragiles ou délicats et assurez-vous qu'ils soient bien protégés pour le transport
- Pour éviter des blessures à nos employés, veuillez faire attention à l'emballage des articles pointus. Faites-en sorte qu'il n'y ait pas de possibilité que le contenu perce l'emballage
- Toute pièce individuelle de plus de 70 kg doit être placée sur une palette. Si vous envoyez une expédition à pièces multiples, il n'est pas nécessaire de placer les pièces individuelles sur une palette à moins qu'elles n'excèdent 70 kg. Par exemple, une expédition contenant quatre pièces de 25 kg ne doit pas obligatoirement être placée sur une palette

### Emballage DHL

Nous proposons une gamme d'emballage de haute qualité propre à DHL, approprié à l'expédition d'articles de différentes dimensions. Voici la liste des emballages disponibles :

- Sacs flyers
- Enveloppes cartonnées
- Boîtes de toutes les tailles
- Tubes
- Boîtes cartons pour bouteilles

Pour plus d'informations, veuillez consulter le Guide d'emballage disponible sur [mydhl.express.dhl](https://mydhl.express.dhl).

### Marchandises faisant l'objet d'une interdiction ou d'une restriction

#### Articles interdits

Les articles suivants ne seront pas acceptés pour le transport par DHL. Cette liste comprend les articles qui sont interdits au transport par toute loi, règlement ou statut de tout gouvernement fédéral, d'état ou local de tout pays à partir de, vers ou à travers lequel les articles peuvent être transportés. Pour le transport international, il peut y avoir des articles interdits supplémentaires spécifiés par le pays de destination. DHL peut, à sa seule discrétion, refuser de transporter d'autres articles non listés ci-dessous.

- Lingots (de n'importe quel métal précieux)
- Le cannabis
- Argent en espèces (cours légal – billets de banque, billets de devises et pièces de monnaie)
- Armes à feu complètes, munitions, explosifs et dispositifs explosifs, y compris les explosifs inertes et les pièces d'essai, les fusils à air comprimé, les répliques et les imitations d'armes à feu
- Restes humains ou cendres sous quelque forme que ce soit
- Trophées de chasse (animaux), parties d'animaux telles que l'ivoire et les ailerons de requin, restes ou cendres d'animaux, ou sous-produits animaux et produits dérivés non destinés à la consommation humaine, dont la circulation est interdite par la Convention sur le commerce international des espèces de faune et de flore sauvages menacées d'extinction (CITES) et/ou la législation locale.
- Produits illégaux, telles que les marchandises contrefaites et les stupéfiants
- Animaux vivants (y compris, mais sans s'y limiter, les mammifères, les reptiles, les poissons, les invertébrés, les amphibiens, les oiseaux, les insectes, les larves et les nymphes)
- Batteries au lithium métal en vrac soumis au IATA PI968 section II
- Pierres précieuses et semi-précieuses (coupées ou non coupées, polies ou non polies)
- Pornographie

# COMMENT EXPÉDIER AVEC DHL EXPRESS

## Préparation de votre expédition

## Emballage de votre expédition

## Le paiement de votre expédition

### Articles réglementés

Les articles suivants NE SERONT PAS acceptés pour le transport, sauf accord contraire de DHL. Pour obtenir un tel accord, un dossier commercial devra être établi par DHL et les articles approuvés pour le transport seront enregistrés par écrit avec le Client.

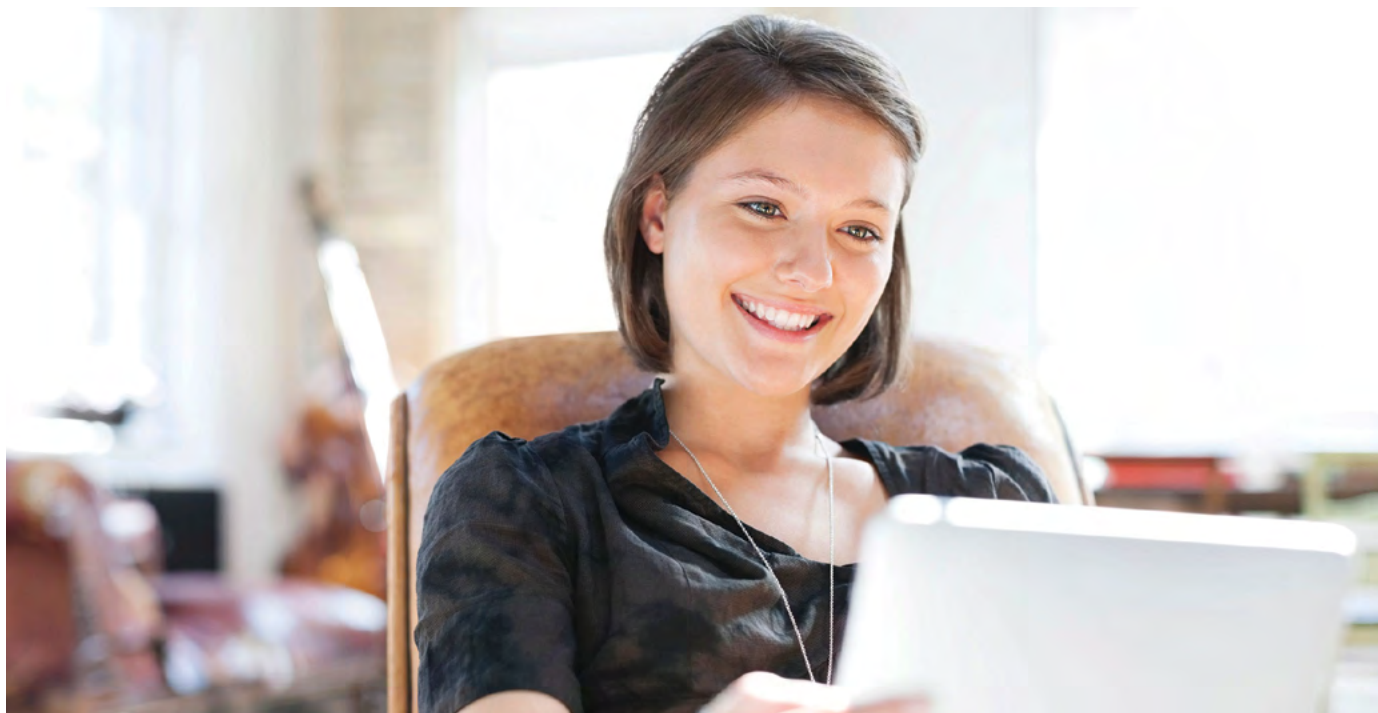
- Armes à air comprimé, tasers, imitations ou répliques d'armes à feu, pièces détachées d'armes à feu et répliques de munitions (y compris les crosses, les mécanismes de percussion, les vis/boulons, etc., qui sont fabriqués dans le seul but de créer une arme à feu fonctionnelle)
- Antiquités et oeuvres d'art d'une valeur d'expédition supérieure à 500,000 EUR
- Banderoles/stickers fiscaux d'une valeur d'expédition excédant 500,000 EUR
- Cigarettes, cigares, produits à base de tabac et cigarettes électroniques d'une valeur d'expédition supérieure à 500,000 EUR
- Les pièces et médailles commémoratives d'une valeur individuelle ou d'une valeur totale d'expédition égale ou supérieure à 2,000 EUR ne sont pas autorisées au transport
- Les produits dangereux, y compris, notamment mais non exclusivement, les parfums, les après-rasage, les aérosols, les substances inflammables, la glace carbonique, les substances biologiques, les marchandises classées dangereuses par l'ONU et les produits spécifiés comme tels en vertu de la réglementation de l'Association internationale du transport aérien (« IATA »), de l'Accord relatif au transport

international des marchandises dangereuses par route (« ADR ») ou du Code international du transport maritime de marchandises dangereuses (« IMDG »)

- Produits financiers et monétaires - les exemples incluent, sans s'y limiter, les cartes SIM activées pour les téléphones mobiles, les cartes de crédit ou les distributeurs de billets, les chèques vierges, les billets d'événement, les billets de loterie, les mandats ou les bons de poste, les cartes téléphoniques prépayées, les billets (stock vierge), les chèques de voyage, bons/jetons, timbres non utilisés, etc. Applicable à tous les envois d'une valeur supérieure à 500,000 EUR
- Fourrures
- Bijoux et montres d'une valeur individuelle supérieure à 5,000 EUR. L'expédition ne doit pas excéder 100,000 EUR

## COMMENT PAYER POUR VOTRE EXPÉDITION

Vous pouvez payer les services de DHL Express par carte de crédit ou par virement bancaire. Vous avez la possibilité d'ouvrir un compte auprès de DHL Express pour payer par virement bancaire ; tous les clients reçoivent les factures sur une base préétablie. Pour plus de détails, veuillez prendre contact avec un conseiller du service clientèle de votre bureau DHL Express local ou rendez-vous sur [mydhl.express.dhl](https://mydhl.express.dhl).



# NUMÉRISATION

Un monde connecté
Durabilité
L'offre de services
Comment expédier avec DHL Express
► Numérisation
Zones et tarifs

La numérisation est l'une des tendances les plus importantes ayant un impact sur la logistique, et c'est l'un des piliers clés de la stratégie 2025 du DHL Group. Grâce à la numérisation, nous apportons des avantages à nos clients, à nos opérations et à nos propres collaborateurs.

Nous investissons continuellement dans des technologies de pointe pour aider nos clients à gérer et surveiller les envois, créer des étiquettes d'expédition, obtenir des devis, programmer des enlèvements par coursier, communiquer avec nous et plus encore. La numérisation de nos opérations offre plus de transparence, nous permettant de mieux anticiper et répondre aux besoins de nos clients.

## MYDHL+

MyDHL+

MyDHL+ réinvente le monde de l'expédition en combinant les outils et les services que nos clients utilisent le plus. Grâce à son interface mobile conviviale et intuitive, les clients peuvent désormais importer, exporter, planifier un enlèvement, suivre des envois et payer des factures plus vite que jamais – le tout en une seule visite, avec un seul mot de passe et sans maux de tête. MyDHL+ rend tout envoi incroyablement simple et permet de trouver son chemin dans les méandres de l'expédition internationale.

[mydhl.express.dhl](https://mydhl.express.dhl)

## MY GLOBAL TRADE SERVICES

MyGTS

My Global Trade Services (MyGTS) est votre conseiller de confiance en matière de commerce transfrontalier - il simplifie les formalités douanières. Si vous vous demandez quels sont les codes d'expédition harmonisés (HS) pour vos marchandises, quel est le coût total estimé de votre envoi, ce qui peut vous aider à dédouaner vos marchandises et quels documents peuvent être nécessaires, vous trouverez les réponses à ces questions et à bien d'autres sur notre portail en ligne MyGTS.

Et quels sont les avantages pour vous ? Vous pouvez contribuer à un dédouanement plus rapide et plus précis, éviter les retards et les coûts douaniers ou fiscaux inattendus, et planifier à l'avance le trajet de vos envois afin de comprendre les interdictions et les restrictions potentielles.

[dhl.com/express/mygts](https://dhl.com/express/mygts)



## ON DEMAND DELIVERY

L'outil de livraison à la demande de DHL informe les destinataires de l'état d'avancement de l'envoi, leur permettant de le reprogrammer, de le rediriger, de le libérer ou de le retirer facilement depuis un point de service DHL. Il s'agit d'un service innovant, facile d'utilisation, mobile et convivial, en particulier pour les livraisons résidentielles.



[ondemand.dhl.com](https://ondemand.dhl.com)

Conçu pour améliorer l'expérience de l'acheteur en ligne, en particulier pour les livraisons privées ou résidentielles, le service est disponible partout dans le monde, ce qui implique l'application de normes de service uniformes et une expérience utilisateur harmonisée.



Livraison planifiée



Exemption de signature



Adresse alternative



Livraison dans un point de retrait



Mise en attente de la livraison



Livraison chez un voisin

## DHL EXPRESS COMMERCE

Donnez une dimension internationale à votre site web avec DHL Express Commerce. Offrez à vos clients tous les avantages de DHL Express au moment de la commande, en temps réel. Importez, gérez et expédiez leurs commandes rapidement et efficacement, sans développement supplémentaire. Ajoutez la puissance de DHL Express à votre activité e-commerce, rapidement et facilement, en vous donnant un avantage concurrentiel. DHL Express Commerce s'intègre avec les plus grandes plateformes de e-commerce, notamment : Magento, Shopify, WooCommerce, Amazon et eBay.



# NUMÉRISATION

Un monde connecté

Durabilité

L'offre de services

Comment expédier avec DHL Express

► Numérisation

Zones et tarifs

## DHL EXPRESS MOBILE APP



La application DHL Express Mobile vous permet de suivre vos envois et de gérer vos livraisons depuis un endroit unique. Vous pouvez localiser le point de service DHL le plus proche pour le dépôt ou le retrait d'un colis, de même que vérifier rapidement les tarifs d'expédition – directement sur votre smartphone. Des services avancés de localisation GPS et une fonction de lecture des codes à barres au moyen de l'appareil photo sont également disponibles. Téléchargez DHL Express Mobile aujourd'hui, sur Android ou iOS.



## ASSISTANT NUMÉRIQUE

Notre assistant numérique est un service d'assistance par chat en direct qui offre un service 24h/24 et 7j/7 sur plusieurs canaux et plateformes en ligne, et en 41 langues, y compris français. Il suit vos envois, répond aux questions et vous dirige vers les FAQ.



[Discutez avec nous maintenant !](#)



## ROBOTICS

Poussées par les progrès technologiques rapides et la complexité croissante de la chaîne d'approvisionnement, les solutions robotiques font leur entrée dans l'environnement logistique, augmentant la productivité et favorisant des processus zéro défaut.

Les robots adoptent de plus en plus de rôles chez DHL Express, aidant les travailleurs dans les tâches les plus répétitives et les plus exigeantes en main-d'œuvre et les libérant pour effectuer des activités d'ordre supérieur, en contact avec les clients. Les exemples incluent l'utilisation de bras robotiques articulés pour trier les colis entrants vers les itinéraires de livraison du dernier kilomètre. Nous avons quatre robots de ce type utilisés dans le monde, et ce nombre devrait bientôt doubler.

Nos robots aident les coursiers à se déplacer plus rapidement, ce qui signifie que vos colis sont livrés plus rapidement.

## CONFIANCE NUMÉRIQUE

La logistique nécessite le transfert de données et de contenu dans le monde entier et nous assumons la responsabilité de le faire en toute sécurité. Nos normes dirigées par nos règles d'entreprise contraignantes et par notre [politique de confidentialité des données](#) s'appliquent à l'ensemble du groupe DHL et sont approuvées par les autorités de contrôle. Nous maintenons une approche complète de la [sécurité de l'information](#) et de la [protection des données](#) basée sur la norme ISO/IEC 27001:2013 et le RGPD, afin de garantir un niveau élevé lors de la gestion des actifs d'informations client et des données personnelles. Notre objectif est de fournir une réponse rapide à tout incident de sécurité via notre centre de cyberdéfense (CDC) 24h/24 et 7j/7 avec une couverture mondiale et notre communauté DPO mondiale.

DHL Group opère en tant que responsable du traitement pour toutes les données à caractère personnel qu'il reçoit de ses clients et dont il dispose pour fournir efficacement des services de transport et pour la livraison de toutes les expéditions ou de tous les documents qu'il traite pour exécuter ses obligations contractuelles. DHL Group agit en tant que responsable du traitement des données lorsqu'une personne exerce ses droits en vertu de la législation relative à la protection de la vie privée.

# ZONES ET TARIFS

Calculez le prix  
de votre envoi

Services  
optionnels

Frais  
supplémentaires

Services de  
douane

Capacité de couverture et  
zones de tarifications

Services  
d'exportation

Services  
d'importation

Services  
locaux

## CALCULEZ LE PRIX DE VOTRE ENVOI



Déterminez dans quelle zone se trouve votre destination et si votre envoi est un envoi avec ou sans document.



Votre envoi est-il international ou national et dans quel délai souhaitez-vous qu'il arrive ?



En fonction du poids, de la zone et de la vitesse, confirmez votre prix de base pour les exportations, pour les importations et pour les services locaux.



Ajoutez les éventuels services optionnels et vérifiez si des suppléments s'appliquent.

Prix de base + Services optionnels + Suppléments = **Prix total**

## SERVICES OPTIONNELS

[Voir l'explication](#)

Services optionnels	Méthode de tarification	Frais
GoGreen Plus	Par expédition	Minimum 0.17 EUR par kg
Enlèvement dédié	Par expédition	0.47 EUR par kg avec un minimum de 28.00 EUR
Livraison dédiée	Par expédition	0.47 EUR par kg avec un minimum de 47.00 EUR
Enlèvement le samedi	Par expédition	24.00 EUR
Livraison le samedi	Par expédition	50.00 EUR
Protection de la valeur de l'envoi	Par valeur de l'expédition	13.00 EUR ou 1 % de la valeur de l'expédition si supérieur
Responsabilité civile étendue	Par expédition	6.00 EUR
Préparation de l'envoi	Par expédition	26.00 EUR
<b>Fournitures d'emballage</b>		
Flyers en plastique	Par pile (100 dépliant)	20.00 EUR
<b>Services de facturation des droits</b>		
Taxe sur les droits de douane payée	% des charges fiscales	2 % des charges fiscales avec un minimum de 24.00 EUR
Traitement de la taxe sur les droits de douane : Clients en compte	% des charges fiscales	2 % des charges fiscales avec un minimum de 12.90 EUR
Traitement de la taxe sur les droits de douane : Clients sans compte	% des charges fiscales	2 % des charges fiscales avec un minimum de 12.90 EUR
Notification verbale	Par expédition	6.00 EUR
Adresse résidentielle	Par expédition	6.00 EUR
Signature directe	Par expédition	6.00 EUR
Signature d'un adulte	Par expédition	5.00 EUR
Facture imprimée	Par facture	3.00 EUR
Modification de facturation	Par facture	12.00 EUR
Livraison neutre	Par expédition	19.00 EUR

Pour une liste complète des services optionnels, consultez [mydhl.express.dhl](https://mydhl.express.dhl).

# ZONES ET TARIFS

Calculez le prix  
de votre envoi

Services  
optionnels

Frais  
supplémentaires

Services de  
douane

Capacité de couverture et  
zones de tarifications

Services  
d'exportation

Services  
d'importation

Services  
locaux

## FRAIS SUPPLÉMENTAIRES

Voir l'explication

Frais supplémentaires	Méthode de tarification	Frais
Surcharge carburant	Par expédition	Pourcentage de transport et frais supplémentaires, selon l'index ; détails <a href="#">ici</a>
Livraison dans les régions éloignées	Par expédition	Internationales : 0.26 EUR par kg avec un minimum de 25.00 EUR Nationales : 0.23 EUR par kg avec un minimum de 12.00 EUR
Enlèvement dans les régions éloignées	Par expédition	0.26 EUR par kg avec un minimum de 25.00 EUR
<b>Traitement supplémentaire</b>		
Pièce en surpoids	Par pièce	Internationales : 95.00 EUR Nationales : 50.00 EUR
Pièce surdimensionnée	Par pièce	Internationales : 50.00 EUR Nationales : 25.00 EUR
Palette non empilable	Par pièce	Internationales : 275.00 EUR Nationales : 133.00 EUR
Supplément à la demande	Variable en fonction de la voie et du poids	Variable en fonction de la voie et du poids
Situation d'urgence	Variable en fonction de la voie et du poids	Variable en fonction de la voie et du poids
<b>Marchandises dangereuses</b>		
Quantités exemptées	Par expédition	7.00 EUR
Glace carbonique (UN1845)	Par expédition	13.00 EUR
Piles au lithium avec équipement de transport		
Lithium-ion PI966, Section II	Par expédition	6.00 EUR
Lithium-métal PI969, Section II	Par expédition	6.00 EUR
Les produits très dangereux	Par expédition	97.00 EUR
Biens de consommation ID8000	Par expédition	23.00 EUR
Quantités limitée	Par expédition	23.00 EUR
Correction d'adresse	Par expédition	Internationales : 13.00 EUR Nationales : 7.00 EUR
Saisie de données	Par expédition	7.00 EUR
<b>Frais de sécurité</b>		
Risque élevé	Par expédition	26.00 EUR
Destination soumise à des restrictions	Par expédition	38.00 EUR

Pour une liste complète des frais supplémentaires, consultez [mydhl.express.dhl](https://mydhl.express.dhl).



# ZONES ET TARIFS

Calculez le prix  
de votre envoi

Services  
optionnels

Frais  
supplémentaires

Services de  
douane

Capacité de couverture et  
zones de tarifications

Services  
d'exportation

Services  
d'importation

Services  
locaux

## SERVICES DE DOUANE

Voir l'explication

Services de douane	Méthode de tarification	Frais
Traitement des dédouanements	Par expédition	11.06 EUR
Permis et licences	Par expédition	22.12 EUR plus le coût du certificat
Entrée multiligne	Par expédition, après cinq lignes	21.20 EUR
Remise au courtier	Par expédition	38.71 EUR
Notification du courtier	Par expédition	38.71 EUR
Autre agence gouvernementale	Par expédition	34.10 EUR plus le coût du certificat
Origine préférentielle	Par expédition	6.45 EUR
Déclaration d'exportation	Par expédition	11.98 EUR

Pour une liste complète des services douaniers, consultez [mydhl.express.dhl](https://mydhl.express.dhl).



# ZONES ET TARIFS

Un monde connecté
Durabilité
L'offre de services
Comment expédier avec DHL Express
Numérisation
► Zones et tarifs

Calculez le prix de votre envoi

Services optionnels

Frais supplémentaires

Services de douane

Capacité de couverture et zones de tarifications

Services d'exportation

Services d'importation

Services locaux

## CAPACITÉ DE COUVERTURE ET ZONES DE TARIFICATION

Pays et territoires	Zone	DHL Express Worldwide	DHL Express 9:00	DHL Express 12:00	Imports
Afghanistan	9	✓			✓
Afrique du Sud	9	✓	✓	✓	✓
Albanie	7	✓		✓	✓
Algérie	9	✓		✓	✓
Allemagne	7	✓	✓	✓	✓
Andorre	7	✓		✓	✓
Angola	9	✓		✓	✓
Anguilla	4	✓			✓
Antigua	4	✓			✓
Arabie Saoudite	9	✓	✓	✓	✓
Argentine	6	✓	✓	✓	✓
Arménie	9	✓		✓	✓
Aruba	4	✓			✓
Australie	9	✓	✓	✓	✓
Autriche	7	✓	✓	✓	✓
Azerbaïdjan	9	✓		✓	✓
Bahamas	4	✓		✓	✓
Bahreïn	9	✓	doc	✓	✓
Bangladesh	8	✓	✓	✓	✓
Barbade	4	✓		✓	✓
Belgique	7	✓	✓	✓	✓
Belize	4	✓			✓
Bénin	9	✓		doc	✓
Bermuda	4	✓		✓	✓
Bhoutan	9	✓			✓
Biélorussie	7	✓		✓	✓
Bolivie	6	✓		✓	✓
Bonaire	4	✓			✓
Bosnia et Herzégovine	7	✓		✓	✓
Botswana	9	✓	doc	doc	✓
Brésil	6	✓	✓	✓	✓
Brunéi	9	✓		doc	✓
Bulgarie	7	✓		✓	✓
Burkina	9	✓		doc	✓
Burundi	9	✓			✓
Cambodge	8	✓		✓	✓
Cameroun	9	✓		✓	✓
Canada	5	✓	✓	✓	✓
Cap vert	9	✓			✓
Chili	6	✓		✓	✓
Chypre	9	✓	doc	doc	✓
Colombie	6	✓	✓	✓	✓
Congo	9	✓			✓
Costa Rica	6	✓		✓	✓
Côte d'Ivoire	9	✓	doc	✓	✓
Croatie	7	✓	✓	✓	✓
Cuba	4	✓			✓
Curaçao	4	✓	doc	✓	✓
Danemark	7	✓	✓	✓	✓
Djibouti	9	✓			✓
Dominique	4	✓			✓
Égypte	9	✓	doc	✓	✓
Émirats Arabes Unis	9	✓	✓	✓	✓
Équateur	6	✓	✓	✓	✓
Erythrée	9	✓			✓
Espagne	7	✓	✓	✓	✓
Estonie	7	✓	✓	✓	✓
Eswatini	9	✓		✓	✓
Etats Fédérés de Micronésie	9	✓			✓

Pays et territoires	Zone	DHL Express Worldwide	DHL Express 9:00	DHL Express 12:00	Imports
États Unis d'Amérique	5	✓	10:30	✓	✓
Miami	2	✓	10:30	✓	✓
Éthiopie	9	✓			✓
Fidji	9	✓			✓
Finlande	7	✓	✓	✓	✓
France	3	✓	✓	✓	✓
Gabon	9	✓		doc	✓
Gambie	9	✓			✓
Géorgie	9	✓		✓	✓
Ghana	9	✓		✓	✓
Gibraltar	7	✓		✓	✓
Grèce	7	✓	✓	✓	✓
Grenade	4	✓			✓
Groenland	9	✓			✓
Guadeloupe		✓			✓
Guam	9	✓			✓
Guatemala	6	✓	✓	✓	✓
Guernesey	7	✓	✓	✓	✓
Guinée Biseau	9	✓			✓
Guinée Equatoriale	9	✓			✓
Guyana (Britannique)	4	✓			✓
Guyane Française	1	✓			✓
Haïti	4	✓		✓	✓
Honduras	6	✓		✓	✓
Hong Kong	8	✓	✓	✓	✓
Hongrie	7	✓	✓	✓	✓
Île Maurice	9	✓			✓
Îles Caïmans	4	✓	doc	✓	✓
Îles Canaries	7	✓	✓	✓	✓
Îles Comores	9	✓			✓
Îles Cook	9	✓			✓
Îles de Réunion	9	✓		✓	✓
Îles Féroé	7	✓			✓
Îles Malouines	7	✓			✓
Îles Mariannes du Nord	9	✓			✓
Îles Marshall	9	✓			✓
Îles Salomon	9	✓			✓
Îles Vierges (Britannique)	4	✓	✓		✓
Îles Vierges (Etats Unis)	4	✓			✓
Inde	8	✓	✓	✓	✓
Indonésie	9	✓	✓	✓	✓
Iraq	9	✓			✓
Islande	7	✓	✓	✓	✓
Israël	9	✓	✓	✓	✓
Italie	7	✓	✓	✓	✓
Jamaïque	4	✓		✓	✓
Japon	8	✓	✓	✓	✓
Jersey	7	✓	✓	✓	✓
Jordanie	9	✓	✓	✓	✓
Kazakhstan	9	✓	✓	✓	✓
Kenya	9	✓	doc		✓
Kirghizistan	9	✓		✓	✓
Kiribati	9	✓			✓
Kosovo	7	✓			✓
Koweït	9	✓	✓	✓	✓
La Fédération de Russie	9	✓	✓	✓	✓
La Hollande	7	✓	✓	✓	✓
La Philippines	8	✓	✓	✓	✓
Lesotho	9	✓	doc	✓	✓

doc = documents uniquement ✓ = documents et colis

Continue au verso

Pour les temps de transit et la disponibilité de DHL Express 9:00 et DHL Express 12:00 à votre adresse et destination d'origine, veuillez-vous référer à l'outil de capacités DHL à [dct.dhl.com](http://dct.dhl.com). Les pièces ayant une base simple d'une longueur allant jusqu'à 300 cm sont acceptées. Des frais supplémentaires peuvent être facturés.

# ZONES ET TARIFS

Un monde connecté
Durabilité
L'offre de services
Comment expédier avec DHL Express
Numérisation
► Zones et tarifs

Calculez le prix de votre envoi

Services optionnels

Frais supplémentaires

Services de douane

Capacité de couverture et zones de tarifications

Services d'exportation

Services d'importation

Services locaux

## ➔ CAPACITÉ DE COUVERTURE ET ZONES DE TARIFICATION

Pays et territoires	Zone	DHL Express Worldwide	DHL Express 9:00	DHL Express 12:00	Imports
Lettonie	7	✓		✓	✓
Liban	9	✓	✓	✓	✓
Libéria	9	✓			✓
Liechtenstein	7	✓			✓
Lituanie	7	✓	doc	✓	✓
Luxembourg	7	✓	✓	✓	✓
Lybie	9	✓			✓
Macau SAR China	8	✓	✓	✓	✓
Macédoine du Nord	7	✓		✓	✓
Madagascar	9	✓		✓	✓
Malaisie	8	✓	✓	✓	✓
Malawi	9	✓			✓
Maldives	9	✓			✓
Mali	9	✓			✓
Malte	7	✓	doc	doc	✓
Maroc	9	✓	✓	✓	✓
Martinique	1	✓			✓
Mauritanie	9	✓			✓
Mayotte	9	✓			✓
Mexique	5	✓	✓	✓	✓
Monaco	3	✓			✓
Mongolie	9	✓			✓
Montserrat	4	✓			✓
Mozambique	9	✓		doc	✓
Myanmar	9	✓		✓	✓
Namibie	9	✓		doc	✓
Népal	9	✓		doc	✓
Nevis	4	✓			✓
Nicaragua	6	✓		✓	✓
Niger	9	✓			✓
Nigéria	9	✓	✓	✓	✓
Niué	9	✓			✓
Norvège	7	✓	✓	✓	✓
Nouvelle Calédonie	4	✓			✓
Nouvelle-Zélande	9	✓	✓	✓	✓
Oman	9	✓	✓	✓	✓
Ouzbékistan	9	✓		✓	✓
Pakistan	8	✓	✓	✓	✓
Palau	9	✓			✓
Panama	6	✓	✓	✓	✓
Papouasie-Nouvelle-Guinée	9	✓			✓
Paraguay	6	✓	✓	✓	✓
Pérou	6	✓	✓	✓	✓
Pologne	7	✓	✓	✓	✓
Porto Rico	4	✓		✓	✓
Portugal	7	✓	✓	✓	✓
Qatar	9	✓	✓	✓	✓
R.D.P Laotienne	8	✓			✓
R.P.D (Nord)Coréenne	9	✓			✓
Rép de Yémen	9	✓			✓
Rép. de Moldavie	7	✓		✓	✓
Rép. de Monténégro	7	✓		✓	✓
Rép. de Nauru	9	✓			✓
Rep.de Corée(Sud)	8	✓	✓	✓	✓
Rep.de Serbie	7	✓		✓	✓
Rép.deSomalie (Nord)	9	✓			✓
République Centre Africaine	9	✓			✓
République d'Irlande	7	✓	✓	✓	✓
République de Guinée	9	✓		doc	✓

Pays et territoires	Zone	DHL Express Worldwide	DHL Express 9:00	DHL Express 12:00	Imports
République Dém. du Congo	9	✓		doc	✓
République Dominicaine	4	✓	doc	✓	✓
République Islamique d'Iran	9	✓			✓
Répub. de Chine	8	✓	✓	✓	✓
République Tchèque	7	✓	✓	✓	✓
Romanie	7	✓	✓	✓	✓
Royaume - Uni	7	✓	✓	✓	✓
Rwanda	9	✓			✓
Saint-Christophe	4	✓		✓	✓
Saint-Marin	7	✓		✓	✓
Salvador	6	✓		✓	✓
Samoa	9	✓			✓
Samoa Américaines	9	✓			✓
Sao Tomé et Príncipe	9	✓			✓
Sénégal	9	✓		✓	✓
Seychelles	9	✓			✓
Sierra Leone	9	✓		doc	✓
Singapore	8	✓	✓	✓	✓
Slovaquie	7	✓	✓	✓	✓
Slovénie	7	✓	✓	✓	✓
Somalie	9	✓			✓
Soudan	9	✓		doc	✓
Soudan du Sud	9	✓			✓
Sri Lanka	8	✓	✓	✓	✓
St Barthélemy	1	✓		✓	✓
St. Eustatiques	4	✓			✓
St. Hélène	9	✓			✓
St. Lucie	4	✓			✓
St. Martine	1	✓	✓	✓	✓
St. Vincent	4	✓			✓
Suède	7	✓	✓	✓	✓
Suisse	7	✓	✓	✓	✓
Suriname	4	✓			✓
Syrie	9	✓			✓
Tadjikistan	9	✓			✓
Tahiti	9	✓			✓
Taiwan, Chine	8	✓	✓	✓	✓
Tanzanie	9	✓	doc	doc	✓
Tchad	9	✓			✓
Thaïlande	8	✓	✓	✓	✓
Timor-Leste	9	✓			✓
Togo	9	✓			✓
Tonga	9	✓			✓
Trinité-et-Tobago	4	✓		✓	✓
Tunisie	9	✓			✓
Turkménistan	9	✓		✓	✓
Turques et Caïques	4	✓			✓
Turquie	7	✓	✓	✓	✓
Tuvalu	9	✓			✓
Uganda	9	✓	doc	doc	✓
Ukraine	7	✓	✓	✓	✓
Uruguay	6	✓		✓	✓
Vanuatu	9	✓			✓
Vatican	7	✓			✓
Venezuela	6	✓		✓	✓
Viêt-Nam	8	✓	✓	✓	✓
Zambie	9	✓		✓	✓
Zimbabwe	9	✓			✓

doc = documents uniquement ✓ = documents et colis

Pour les temps de transit et la disponibilité de DHL Express 9:00 et DHL Express 12:00 à votre adresse et destination d'origine, veuillez-vous référer à l'outil de capacités DHL à [dct.dhl.com](https://dct.dhl.com). Les pièces ayant une base simple d'une longueur allant jusqu'à 300 cm sont acceptées. Des frais supplémentaires peuvent être facturés.



# ZONES ET TARIFS

Calculez le prix  
de votre envoi

Services  
optionnels

Frais  
supplémentaires

Services de  
douane

Capacité de couverture et  
zones de tarifications

Services  
d'exportation

Services  
d'importation

Services  
locaux

## Les tarifs d'exportation par zone et produit

### DHL EXPRESS WORLDWIDE

Poids en kg	Zone 1	Zone 2	Zone 3	Zone 4	Zone 5	Zone 6	Zone 7	Zone 8	Zone 9
Documents jusqu'à 2 kg									
0.5	46.72	49.58	63.44	77.77	81.45	110.68	113.78	116.04	128.14
1	51.47	54.46	73.60	89.29	92.54	124.66	132.19	134.81	147.66
1.5	58.37	61.65	87.64	103.34	106.43	150.69	162.59	165.82	180.05
2	65.27	68.84	101.68	117.39	120.32	176.72	192.99	196.83	212.44
Documents à partir de 2.5 kg et colis de 0.5 kg									
0.5	47.13	49.95	67.81	83.62	86.73	115.57	119.17	121.53	138.67
1	53.58	54.82	80.10	95.94	98.66	137.41	145.35	148.23	166.43
1.5	60.05	62.01	92.41	108.29	110.74	159.26	171.55	174.95	194.21
2	66.52	69.20	104.72	120.64	122.82	181.11	197.75	201.67	221.99
2.5	72.97	76.37	117.01	132.97	134.89	202.95	223.93	228.37	249.75
3	76.69	80.36	130.07	145.31	147.05	227.08	251.69	256.68	279.30
3.5	80.41	84.35	143.13	157.65	159.21	251.21	279.45	284.99	308.85
4	84.13	88.34	156.19	169.99	171.37	275.34	307.21	313.30	338.40
4.5	87.85	92.33	169.25	182.33	183.53	299.47	334.97	341.61	367.95
5	91.57	96.32	182.31	194.67	195.69	323.60	362.73	369.92	397.50
5.5	94.96	99.83	189.93	206.99	206.67	347.72	388.24	395.94	424.75
6	98.35	103.34	197.55	219.31	217.65	371.84	413.75	421.96	452.00
6.5	101.74	106.85	205.17	231.63	228.63	395.96	439.26	447.98	479.25
7	105.13	110.36	212.79	243.95	239.61	420.08	464.77	474.00	506.50
7.5	108.52	113.87	220.41	256.27	250.59	444.20	490.28	500.02	533.75
8	111.91	117.38	228.03	268.59	261.57	468.32	515.79	526.04	561.00
8.5	115.30	120.89	235.65	280.91	272.55	492.44	541.30	552.06	588.25
9	118.69	124.40	243.27	293.23	283.53	516.56	566.81	578.08	615.50
9.5	122.08	127.91	250.89	305.55	294.51	540.68	592.32	604.10	642.75
10	125.47	131.42	258.51	317.87	305.49	564.80	617.83	630.12	670.00
11	132.27	137.86	273.75	341.93	323.27	605.30	663.05	676.24	718.40
12	139.07	144.30	288.99	365.99	341.05	645.80	708.27	722.36	766.80
13	145.87	150.74	304.23	390.05	358.83	686.30	753.49	768.48	815.20
14	152.67	157.18	319.47	414.11	376.61	726.80	798.71	814.60	863.60
15	159.47	163.62	334.71	438.17	394.39	767.30	843.93	860.72	912.00
16	166.27	170.06	349.95	462.23	412.17	807.80	889.15	906.84	960.40
17	173.07	176.50	365.19	486.29	429.95	848.30	934.37	952.96	1,008.80
18	179.87	182.94	380.43	510.35	447.73	888.80	979.59	999.08	1,057.20

Continue au verso

# ZONES ET TARIFS

Calculez le prix  
de votre envoi

Services  
optionnels

Frais  
supplémentaires

Services de  
douane

Capacité de couverture et  
zones de tarifications

Services  
d'exportation

Services  
d'importation

Services  
locaux

## Les tarifs d'exportation par zone et produit

### ➔ DHL EXPRESS WORLDWIDE

Poids en kg	Zone 1	Zone 2	Zone 3	Zone 4	Zone 5	Zone 6	Zone 7	Zone 8	Zone 9
19	186.67	189.38	395.67	534.41	465.51	929.30	1,024.81	1,045.20	1,105.60
20	193.47	195.82	410.91	558.47	483.29	969.80	1,070.03	1,091.32	1,154.00
21	200.25	202.06	426.15	582.53	499.61	1,010.30	1,113.17	1,135.32	1,201.48
22	207.03	208.30	441.39	606.59	515.93	1,050.80	1,156.31	1,179.32	1,248.96
23	213.81	214.54	456.63	630.65	532.25	1,091.30	1,199.45	1,223.32	1,296.44
24	220.59	220.78	471.87	654.71	548.57	1,131.80	1,242.59	1,267.32	1,343.92
25	227.37	227.02	487.11	678.77	564.89	1,172.30	1,285.73	1,311.32	1,391.40
26	234.15	233.26	502.35	702.83	581.21	1,212.80	1,328.87	1,355.32	1,438.88
27	240.93	239.50	517.59	726.89	597.53	1,253.30	1,372.01	1,399.32	1,486.36
28	247.71	245.74	532.83	750.95	613.85	1,293.80	1,415.15	1,443.32	1,533.84
29	254.49	251.98	548.07	775.01	630.17	1,334.30	1,458.29	1,487.32	1,581.32
30	261.27	258.22	563.31	799.07	646.49	1,374.80	1,501.43	1,531.32	1,628.80
40	329.37	327.02	734.21	1,047.97	822.79	1,823.00	1,973.83	2,013.12	2,152.10
50	397.47	395.82	905.11	1,296.87	999.09	2,271.20	2,446.23	2,494.92	2,675.40
60	465.57	464.62	1,076.01	1,545.77	1,175.39	2,719.40	2,918.63	2,976.72	3,198.70
70	533.67	533.42	1,246.91	1,794.67	1,351.69	3,167.60	3,391.03	3,458.52	3,722.00
Pour chaque 0.5 kg supplémentaire									
A partir de 10	3.40	3.22	7.62	12.03	8.89	20.25	22.61	23.06	24.20
A partir de 20	3.39	3.12	7.62	12.03	8.16	20.25	21.57	22.00	23.74
Pour chaque 1 kg supplémentaire									
De 30.1 à 70	6.81	6.88	17.09	24.89	17.63	44.82	47.24	48.18	52.33
De 70.1 à 300	6.79	7.04	18.34	26.96	18.74	48.45	50.44	51.44	56.36
De 300.1 à 3,000*	7.58	7.75	20.20	29.68	20.63	53.34	55.52	56.62	62.05

**DHL Express 9:00 (10h30 aux USA)** – Livraison garantie avant 9h00 le jour ouvrable suivant dans plus de 85 pays du monde entier.

**Ajoutez 20.00 EUR** aux prix de DHL Express Worldwide.

**DHL Express 12:00** – Livraison garantie avant 12h00 le jour ouvrable suivant dans plus de 147 pays du monde entier.

**Ajoutez 7.00 EUR** aux prix de DHL Express Worldwide.

Le poids de chaque pièce est arrondi à 0.5 kg pour les envois jusqu'à 30 kg, et à 1 kg au-delà.

Les taux sont en EUR et excluent les droits de douane, les taxes relatives au dédouanement, la TVA et toutes les surtaxes. Conditions applicables – voir [mydhl.express.dhl](http://mydhl.express.dhl) pour des détails.

\*DHL Express n'accepte pas les envois excédant 3,000 kg, ou contenant une ou plusieurs pièces excédant chacune 1,000 kg ou 300 cm de longueur, et / ou ne répondant pas aux normes DHL pour l'emballage. Consultez notre guide d'emballage sur [mydhl.express.dhl](http://mydhl.express.dhl). Ces restrictions peuvent être sujettes à changement avec un préavis de 30 jours.

# ZONES ET TARIFS

Calculez le prix  
de votre envoi

Services  
optionnels

Frais  
supplémentaires

Services de  
douane

Capacité de couverture et  
zones de tarifications

Services  
d'exportation

Services  
d'importation

Services  
locaux

Les tarifs d'importation par zone et produit

## DHL EXPRESS WORLDWIDE IMPORT

Poids en kg	Zone 1	Zone 2	Zone 3	Zone 4	Zone 5	Zone 6	Zone 7	Zone 8	Zone 9
Documents jusqu'à 2 kg									
0.5	49.20	82.99	100.09	131.75	164.58	161.75	172.34	174.77	238.65
1	54.09	92.04	118.89	141.08	176.28	175.87	186.52	189.14	260.75
1.5	61.33	101.15	137.73	150.45	188.01	190.05	200.77	203.59	282.91
2	68.57	110.26	156.57	159.82	199.74	204.23	215.02	218.04	305.07
Documents à partir de 2.5 kg et colis de 0.5 kg									
0.5	49.44	83.41	100.57	132.38	165.36	165.76	173.16	175.60	239.78
1	54.32	92.44	119.36	141.70	177.06	179.87	187.36	190.00	261.90
1.5	61.57	101.55	138.21	151.14	188.79	194.05	201.61	204.45	284.06
2	68.82	110.66	157.06	160.58	200.52	208.23	215.86	218.90	306.22
2.5	76.06	119.77	175.98	170.01	212.25	222.39	230.12	233.36	328.37
3	80.11	128.87	189.42	179.44	223.98	236.57	244.38	247.82	350.52
3.5	84.16	137.97	202.86	188.87	235.71	250.75	258.64	262.28	372.67
4	88.21	147.07	216.30	198.30	247.44	264.93	272.90	276.74	394.82
4.5	92.26	156.17	229.74	207.73	259.17	279.11	287.16	291.20	416.97
5	96.31	165.27	243.18	217.16	270.90	293.29	301.42	305.66	439.12
5.5	99.79	174.38	256.62	226.60	282.63	307.47	315.68	320.12	461.27
6	103.27	183.49	270.06	236.04	294.36	321.65	329.94	334.58	483.42
6.5	106.75	192.60	283.50	245.48	306.09	335.83	344.20	349.04	505.57
7	110.23	201.71	296.94	254.92	317.82	350.01	358.46	363.50	527.72
7.5	113.71	210.82	310.38	264.36	329.55	364.19	372.72	377.96	549.87
8	117.19	219.93	323.82	273.80	341.28	378.37	386.98	392.42	572.02
8.5	120.67	229.04	337.26	283.24	353.01	392.55	401.24	406.88	594.17
9	124.15	238.15	350.70	292.68	364.74	406.73	415.50	421.34	616.32
9.5	127.63	247.26	364.14	302.12	376.47	420.91	429.76	435.80	638.47
10	131.11	256.37	377.58	311.56	388.20	435.09	444.02	450.26	660.62
11	137.77	274.03	404.46	329.88	410.98	462.65	471.74	478.36	703.70
12	144.43	291.69	431.34	348.20	433.76	490.21	499.46	506.46	746.78
13	151.09	309.35	458.22	366.52	456.54	517.77	527.18	534.56	789.86
14	157.75	327.01	485.10	384.84	479.32	545.33	554.90	562.66	832.94
15	164.41	344.67	511.98	403.16	502.10	572.89	582.62	590.76	876.02
16	171.07	362.33	538.86	421.48	524.88	600.45	610.34	618.86	919.10
17	177.73	379.99	565.74	439.80	547.66	628.01	638.06	646.96	962.18
18	184.39	397.65	592.62	458.12	570.44	655.57	665.78	675.06	1,005.26

Continue au verso



# ZONES ET TARIFS

Calculez le prix  
de votre envoi

Services  
optionnels

Frais  
supplémentaires

Services de  
douane

Capacité de couverture et  
zones de tarifications

Services  
d'exportation

Services  
d'importation

Services  
locaux

## Les tarifs d'importation par zone et produit

### ➔ DHL EXPRESS WORLDWIDE IMPORT

Poids en kg	Zone 1	Zone 2	Zone 3	Zone 4	Zone 5	Zone 6	Zone 7	Zone 8	Zone 9
19	191.05	415.31	619.50	476.44	593.22	683.13	693.50	703.16	1,048.34
20	197.71	432.97	646.38	494.76	616.00	710.69	721.22	731.26	1,091.42
21	203.53	450.63	673.26	513.06	638.78	738.25	748.94	759.36	1,134.50
22	209.35	468.29	700.14	531.36	661.56	765.81	776.66	787.46	1,177.58
23	215.17	485.95	727.02	549.66	684.34	793.37	804.38	815.56	1,220.66
24	220.99	503.61	753.90	567.96	707.12	820.93	832.10	843.66	1,263.74
25	226.81	521.27	780.78	586.26	729.90	848.49	859.82	871.76	1,306.82
26	232.63	538.93	807.66	604.56	752.68	876.05	887.54	899.86	1,349.90
27	238.45	556.59	834.54	622.86	775.46	903.61	915.26	927.96	1,392.98
28	244.27	574.25	861.42	641.16	798.24	931.17	942.98	956.06	1,436.06
29	250.09	591.91	888.30	659.46	821.02	958.73	970.70	984.16	1,479.14
30	255.91	609.57	915.18	677.76	843.80	986.29	998.42	1,012.26	1,522.22
40	314.31	791.37	1,183.78	865.96	1,078.20	1,269.89	1,283.52	1,301.36	1,965.42
50	372.71	973.17	1,452.38	1,054.16	1,312.60	1,553.49	1,568.62	1,590.46	2,408.62
60	431.11	1,154.97	1,720.98	1,242.36	1,547.00	1,837.09	1,853.72	1,879.56	2,851.82
70	489.51	1,336.77	1,989.58	1,430.56	1,781.40	2,120.69	2,138.82	2,168.66	3,295.02
Pour chaque 0.5 kg supplémentaire									
A partir de 10	3.33	8.83	13.44	9.16	11.39	13.78	13.86	14.05	21.54
A partir de 20	2.91	8.83	13.44	9.15	11.39	13.78	13.86	14.05	21.54
Pour chaque 1 kg supplémentaire									
De 30.1 à 70	5.84	18.18	26.86	18.82	23.44	28.36	28.51	28.91	44.32
De 70.1 à 300	6.02	19.32	28.75	20.12	25.14	30.33	30.50	30.93	47.49
De 300.1 à 3,000*	6.70	21.24	31.61	22.12	27.66	33.36	33.55	34.02	52.25

**DHL Express 9:00** – Livraison garantie avant 9h00 le jour ouvrable suivant dans plus de 85 pays du monde entier.

**Ajoutez 20.00 EUR** aux prix de DHL Express Worldwide Import.

**DHL Express 12:00** – Livraison garantie avant 12h00 le jour ouvrable suivant dans plus de 147 pays du monde entier.

**Ajoutez 7.00 EUR** aux prix de DHL Express Worldwide Import.

Le poids de chaque pièce est arrondi à 0.5 kg pour les envois jusqu'à 30 kg, et à 1 kg au-delà.

Les taux sont en EUR et excluent les droits de douane, les taxes relatives au dédouanement, la TVA et toutes les surtaxes. Conditions applicables – voir [mydhl.express.dhl](http://mydhl.express.dhl) pour des détails.

\*DHL Express n'accepte pas les envois excédant 3,000 kg, ou contenant une ou plusieurs pièces excédant chacune 1,000 kg ou 300 cm de longueur, et / ou ne répondant pas aux normes DHL pour l'emballage. Consultez notre guide d'emballage sur [mydhl.express.dhl](http://mydhl.express.dhl). Ces restrictions peuvent être sujettes à changement avec un préavis de 30 jours.

# ZONES ET TARIFS

Calculez le prix  
de votre envoi

Services  
optionnels

Frais  
supplémentaires

Services de  
douane

Capacité de couverture et  
zones de tarifications

Services  
d'exportation

Services  
d'importation

Services  
locaux

Tarifs par zone et par produit

## SERVICES LOCAUX

Poids en kg	Zone 1
Documents à partir de 2.5 kg et colis de 0.5 kg	
0.5	19.38
1	21.03
1.5	22.68
2	24.33
2.5	25.98
3	27.63
3.5	29.28
4	30.93
4.5	32.58
5	34.23
5.5	35.88
6	37.53
6.5	39.18
7	40.83
7.5	42.48
8	44.13
8.5	45.78
9	47.43
9.5	49.08
10	50.73
11	54.03
12	57.33
13	60.63
14	63.93
15	67.23

Poids en kg	Zone 1
16	70.53
17	73.83
18	77.13
19	80.43
20	83.73
21	87.03
22	90.33
23	93.63
24	96.93
25	100.23
26	103.53
27	106.83
28	110.13
29	113.43
30	116.73
40	133.23
50	149.73
60	166.23
70	182.73
Pour chaque 0.5 kg supplémentaire	
De 10.1 à 20	1.65
De 20.1 à 30	1.65
Pour chaque 1 kg supplémentaire	
De 30.1 à 70	1.65
De 70.1 à 300	1.65
De 300.1 à 3,000*	1.65

Le poids de chaque pièce est arrondi à 0.5 kg pour les envois jusqu'à 30 kg, et à 1 kg au-delà.

Les taux sont en EUR et excluent les taxes et toutes les surtaxes. Conditions applicables – voir [mydhl.express.dhl](https://mydhl.express.dhl) pour des détails.

\*\*DHL Express n'accepte pas les envois excédant 3,000 kg, ou contenant une ou plusieurs pièces excédant chacune 1,000 kg u 300 cm de longueur, et / ou ne répondant pas aux normes DHL pour l'emballage. Consultez notre guide d'emballage sur [mydhl.express.dhl](https://mydhl.express.dhl). Ces restrictions peuvent être sujettes à changement avec un préavis de 30 jours.



# PRÊT À EXPÉDIER ?



Obtenez un devis



+(590) 26 77 39



Discutez



Trouvez le DHL Service Point le plus proche

## **DHL (Guadeloupe) S.A.S.**

Immeuble Zen  
ZAC de Dothémare Nord  
97139 Les Abymes  
Guadeloupe

Valide au 1er janvier 2024.  
À usage public

Les informations contenues dans ce guide sont correctes au 1er janvier 2024. DHL se réserve le droit d'adapter ou de modifier ces informations à tout moment.

