



DHL EXPRESS

GUÍA DE SERVICIOS Y TARIFAS 2024

GUATEMALA

COMENZAR

Conectando Tu Mundo

Estimado Cliente

Sostenibilidad

Oferta de Servicios

Cómo Enviar con DHL Express

Digitalización

Zonas y Tarifas

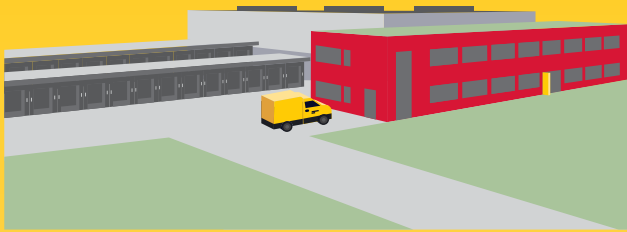


¿Está listo para realizar envíos?
Obtenga una cotización desde [MyDHL+](#)



CONECTANDO TU MUNDO

Con servicio a
220
países y territorios



3,500
instalaciones

Operamos en más de

500

aeropuertos a nivel mundial



300+

aviones

2,400+

vuelos diarios



34,500
vehículos



148,000
áreas de servicio

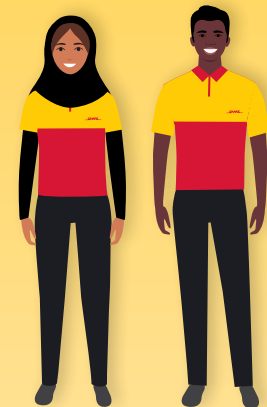
El objetivo del Grupo DHL es alcanzar 0 emisiones de Logística para el año 2050

MISSION 2050
ZERO EMISSIONS
GOGREEN

Manejamos

296 millones

de envíos exprés al año



120,000
empleados



415

certificaciones TAPA*



Cifras a nivel global, estimadas al cierre del año 2022
*TAPA = Por sus siglas en inglés: Transported Asset Protection Association

ESTIMADO CLIENTE

Bienvenido a la Guía de Servicios y Tarifas DHL Express 2024. Si usted está leyendo esto significa que tiene la necesidad, personal o de negocio, de enviar algo de algún lugar a otro y quiere hacerlo de forma rápida, segura y confiable. ¡Estamos aquí para ayudarle!

Como líder en el mercado global de transporte internacional y servicios de mensajería exprés, y siendo la compañía más internacional en el mundo, ¡esto es lo que hacemos! Movemos más de un millón de envíos cada día laborable, desde el punto A hasta el punto B en 220 países y territorios, tan rápido y de forma segura como nos es posible, y con toda la transparencia a nuestro alcance. Más de 2.5 millones de clientes a nivel mundial depositan su confianza en nosotros y en nuestro equipo de más de 120,000 Especialistas Internacionales Certificados que buscan superar sus expectativas en cada uno de sus envíos.

La logística global finalmente parece ver el fin de los problemas relacionados con el COVID, aunque la situación aún no está del todo de vuelta a la “normalidad” de los tiempos de antes. En general, la situación macroeconómica global ha empezado a estabilizarse, pero aún existe incertidumbre. Las redes de aviación se mantienen volátiles en muchas partes del mundo y la crisis en Europa continúa agregando complejidad a la logística global. De cara a estos y otros retos, hemos seguido invirtiendo en salvaguardar la resiliencia de nuestra red global, que nos permite proveer soluciones a la cadena de suministros para soportar a nuestros clientes.

El enfoque en la **Sostenibilidad** sigue aumentando en todas las conversaciones de logística, así que lo invitamos a conocer como nuestro servicio GoGreen Plus, lanzado en 2023, y nuestro aprovechamiento del Combustible Sostenible para Aerolíneas (SAF), pueden ayudar de forma directa a hacer que sus productos sean más amigables con el medio ambiente – un criterio cada vez más importante en el proceso de la decisión de compra tanto para consumidores individuales o negocios.

En DHL mantenemos un enfoque láser en la **Digitalización** y hemos traído al mercado una gran cantidad de herramientas para ayudar a nuestros clientes, en particular a las pequeñas empresas. Por ejemplo, la nueva herramienta Mis Servicios para el Comercio Global que busca reducir la complejidad en las aduanas le ayuda a obtener la liberación aduanal bien “a la primera”. La herramienta Comercio de DHL Express que ayuda a las pequeñas empresas a acelerar la internacionalización de sus canales de ventas en línea. ¡Los dueños de pequeñas empresas, nos permiten ayudarles a su crecimiento, permitiéndolos a ahorrar más si hacen más envíos! Usted se puede beneficiarse de nuestras opciones comerciales de **Descuento Dinámico** ¿Interesado? ¡Conectémonos!

En conclusión, lo invitamos a usar esta guía para conocer como los productos de DHL Express, nuestros servicios y herramientas pueden cubrir sus necesidades de logística. **Gracias** por confiar en nosotros y permitirnos ser su Socio Logístico de Preferencia. Díganos como podemos apoyar su crecimiento: Contáctenos en MyDHL+ o llamando al Servicio de Atención al Cliente +502 2379-1111.

Sinceramente,

Juan Carlos Ramírez
Director General
DHL Express Guatemala



SOSTENIBILIDAD

Conectando Tu Mundo

► **Sostenibilidad**

Oferta de Servicios

Cómo Enviar con DHL Express

Digitalización

Zonas y Tarifas

Todo lo que hacemos es para cumplir un propósito: **conectar a las personas, mejorando sus vidas**. Para cumplir con este propósito, necesitamos hacer que cada faceta de nuestro negocio sea sostenible. Nuestra estrategia de sostenibilidad establece nuestras ambiciones en tres áreas de interés: Medio ambiente, Social y Gobernabilidad (ESG). Encuentre casos de estudio y más detalles [aquí](#).

NUESTRA META PARA EL 2030

<29 millones

Reducción de nuestras emisiones de gases de efecto invernadero a menos de 29 millones de toneladas

€7 billones

Inversión de 7€ billones en tecnologías verdes

SBTi

Compromiso con la iniciativa de Objetivos Basados en Ciencia

30%

Mezcla de SAF del 30% para todo el transporte aéreo

OPERACIONES NO CONTAMINANTES PARA LA PROTECCION DEL MEDIO AMBIENTE

Líder en aviación sostenible

Nuestro servicio GoGreen Plus le permite adoptar una **logística “verde”** insertando o reduciendo el CO2 dentro de su propia cadena de suministros. Logramos esto usando **Combustible Sostenible para Aerolíneas (SAF)**. Y eso no es solo bueno para el medio ambiente, sino también puede beneficiarlo al reportar sus emisiones CO2. Aquí le explicamos cómo:

- Con el **contrato básico**, de GoGreen Plus una reducción (inserción) del 30% en CO2 es aplicada a todos sus envíos exprés (aéreos).
- En **MyDHL+** usted tiene la opción GoGreen Plus y puede elegir en cuales envíos quiere invertir con SAF.
- Alternativamente, elija una **oferta customizada** para lograr una reducción aun mayor de CO2.

Nuestro servicio GoGreen Plus se hace posible gracias a nuestros **acuerdos con bp y Neste** para proveer a DHL con SAF, que se espera ahorre unos **dos millones de toneladas** de emisiones de dióxido de carbono en el ciclo del combustible de aviación.

Última milla y transporte ecológico

Electrificar el **60%** de los vehículos de entrega de última milla y aumentar la proporción de combustibles sostenibles en el transporte de mercancías a más del **30%** para 2030.

Edificios neutros en carbono

Diseñar el **100%** de todos los edificios nuevos para que sean libres de emisiones de carbono.

Gama de productos ecológicos

Nuestro servicio GoGreen Plus permite a nuestros clientes insertar sus emisiones aéreas de CO2 hasta en un **100%** en sus envíos exprés internacionales.

A través de la colaboración, podemos lograr cadenas de suministros más sustentables. Lea más sobre [La Era de la Logística Sostenible](#).



UNA GRAN EMPRESA PARA TRABAJAR

- Atraer y retener a los mejores talentos
- Sólida cultura de “La seguridad es lo primero”
- Lugar de trabajo diverso e inclusivo

EMPRESA DE GRAN CONFIANZA

- Cumplimiento de la normativa como parte integral de la actividad diaria
- Establecimiento de una gestión eficaz en toda la organización
- Proveedores y socios afines y cumplidores



OFERTA DE SERVICIOS

Servicios de Exportación

Servicios de Importación

Servicios Nacionales

Apoyando su Crecimiento

Servicios Opcionales

Cargos Adicionales

Servicios de Aduana

Nuestro servicio principal es el Time Definite International (TDI) que le ofrece una entrega segura puerta a puerta de mercancías y documentos desde y hacia prácticamente todos los países y territorios. Si necesita que sus envíos se entreguen a primera hora, a mediodía o al final de la jornada laboral, nuestros servicios ofrecen visibilidad y seguimiento en tiempo real para que siempre sepa dónde están sus envíos.

SERVICIOS DE EXPORTACIÓN

DHL Express Worldwide

Nuestro servicio más popular ofrece entregas a lo largo del siguiente día laborable en todo el mundo para piezas de hasta 70kg y envíos de hasta 3,000kg.

Entregamos de forma segura y rápida con nuestra red integrada en más destinos internacionales que ninguna otra compañía de transporte exprés.

DHL Express 12:00

Con este servicio recibirá sus envíos antes de las 12:00 al siguiente día laborable posible. DHL Express 12:00 tiene garantía de devolución del dinero* y admite piezas de hasta 70kg y envíos de hasta 300kg.

DHL Express 9:00 (10:30 en EE.UU.)

Nuestro servicio premium Time Definite ofrece entregas antes de las 9:00 (10:30 en EE.UU.) en las rutas que permitan entregas al día siguiente o en dos días laborables. DHL Express 9:00 está disponible para las principales ciudades y centros de negocio de Europa, Oriente Medio, África, Asia y América. Tiene garantía de devolución del dinero* y permite piezas de hasta 30kg y envíos de hasta 300kg.

Conozca nuestros servicios internacionales

	DHL Express Worldwide	DHL Express 12:00	DHL Express 9:00 (10:30 en los EE.UU.)
Descripción del servicio	Entrega al final del siguiente día laborable	Entrega antes de las 12:00 al siguiente día laborable	Entrega antes de las 9:00 (10:30 en los EE.UU.) al siguiente día laborable
Garantía de devolución del dinero	No	Sí*	Sí*
Cobertura de países y territorios	Más de 220	147	89
Intentos de entrega	2	2	2
Peso máximo de las piezas (no paletizadas)	70kg	70kg	30kg
Máximo de piezas por envío	–	10	10
Dimensiones máximas de las piezas (L x An x Al)**	120 x 80 x 80cm	120 x 80 x 80cm	120 x 80 x 80cm
Peso máximo por pallet	1,000kg	No se aceptan pallets	No se aceptan pallets
Peso máximo por envío	3,000kg	300kg	300kg
Dimensiones máximas de los pallets (L x An x Al)	300 x 200 x 160cm	No se aceptan pallets	No se aceptan pallets

*Aplican términos y condiciones adicionales. Más información en mydhl.express.dhl.

**No se aceptarán envíos si no están correctamente embalados o si al transportarlos existe el riesgo de que pueda dañar los equipos, otros envíos o a nuestro personal. DHL se reserva el derecho de rechazarlos o devolverlos al remitente. Estas restricciones están sujetas a cambios que se notificarán con 30 días de anticipación.

OFERTA DE SERVICIOS

Servicios de
Exportación

Servicios de
Importación

Servicios
Nacionales

Apoyando su
Crecimiento

Servicios
Opcionales

Cargos
Adicionales

Servicios
de Aduana

SERVICIOS DE IMPORTACIÓN

Con el servicio DHL Import Express Worldwide usted puede importar desde más de 220 países y territorios. Esto es más de lo que ninguna otra empresa de mensajería y paquetería exprés puede ofrecerle. Nuestros clientes también pueden importar a otro país, además del suyo. Es decir, los clientes de, por ejemplo, EE.UU., pueden pedir una importación desde China no sólo a EE.UU., sino también a cualquier otro destino, a lo que llamamos un envío a un Tercer País.

Usted dispone de todo el control y puede gestionar todos los aspectos de sus importaciones de un modo muy sencillo, ya sea con nosotros o con un agente aduanal local de su preferencia.

Si necesita entregas más rápidas, nuestros servicios DHL Express 12:00 y 9:00 para importaciones también están disponibles en países seleccionados. Usted puede solicitar una importación desde otro país al suyo o a un tercero con nuestras herramientas en línea. Para sus importaciones dispondrá de un número de cuenta único, una sola factura en una sola moneda y un precio fijo. Esto significa que usted sabrá exactamente lo que va a pagar.

SERVICIOS NACIONALES

Si desea enviar bienes o documentos dentro de su propio país, podemos ofrecerle nuestro servicio Domestic Express con entrega a lo largo del siguiente día laborable.



OFERTA DE SERVICIOS

[Conectando Tu Mundo](#)
[Sostenibilidad](#)
[► Oferta de Servicios](#)
[Cómo Enviar con DHL Express](#)
[Digitalización](#)
[Zonas y Tarifas](#)
[Servicios de Exportación](#)
[Servicios de Importación](#)
[Servicios Nacionales](#)
[Apoyando su Crecimiento](#)
[Servicios Opcionales](#)
[Cargos Adicionales](#)
[Servicios de Aduana](#)

EL COMERCIO INTERNACIONAL Y USTED

Una serie de crisis han puesto al comercio internacional en el centro del debate sobre el crecimiento económico y la resistencia. ¿Cuáles son las perspectivas actuales de la globalización y el comercio? ¿Hay motivos de preocupación? ¿Sigue siendo el comercio una fuente atractiva de crecimiento? Hemos investigado a fondo los datos y hemos llevado a cabo un análisis exhaustivo y basado en hechos, y los resultados podrían sorprenderle. En colaboración con el Centro para el Futuro de la Administración de la Universidad de Nueva York (Stern) y nuestra Iniciativa de Globalización, el 'DHL Trade Growth Atlas' examina las tendencias de crecimiento del comercio mundial y los patrones comerciales de 173 países de todo el mundo que, en conjunto, representan más del 99% del comercio, el PIB y la población mundiales. A pesar de los recientes acontecimientos y el empeoramiento de las condiciones macroeconómicas en gran parte del mundo, el estudio ofrece en general una evaluación optimista de las perspectivas de crecimiento del comercio en el futuro.

Conocemos el valor de comprender el panorama del comercio internacional a largo plazo para navegar por los cambios a corto plazo en el crecimiento económico y comercial.



Expansión del crecimiento del comercio en un rango más amplio de países

Surgimiento de nuevos polos: el centro de gravedad del comercio mundial se mueve hacia el sur

Cambio en la combinación de productos comercializados por las economías avanzadas y las emergentes

ELEVANDO EL POTENCIAL DEL COMERCIO ELECTRÓNICO INTERNACIONAL

Descubra para crecer

Visite dhl.com/discover para comprobar cómo DHL Express ayuda al comercio electrónico – desde empresas nuevas hasta grandes compañías – asesorándolas para crecer internacionalmente. Nuestras guías para países se enfocan en el comercio electrónico, contemplan publicaciones como '[La guía definitiva del e-Commerce B2B](#)', análisis de tendencias y las herramientas de inteligencia de mercado que le permiten entender mejor el comportamiento de sus clientes y sus requisitos de envíos para dar el siguiente paso en su viaje al e-commerce.

Comercio electrónico internacional

Ayudamos a nuestros clientes a globalizarse con facilidad y rapidez para maximizar el enorme potencial del comercio electrónico internacional.

En DHL ayudamos a nuestros clientes en su desarrollo internacional con:

- Cobertura global
- Opciones de transporte urgente
- Opciones de entrega flexible para los destinatarios (vea '[On Demand Delivery](#)')
- Opciones de facturación de aranceles y expertos en aduanas
- Asesoramiento a nuestros clientes sobre la forma de aumentar las ventas y el crecimiento transfronterizo

Rápido, flexible y fácil

Los consumidores esperan todo "a demanda" en cualquier momento y en cualquier lugar. Las opciones de entrega de DHL Express ofrecen una ventaja competitiva: más del 90% de los consumidores comprueban las opciones de entrega disponibles antes de finalizar la compra en una tienda en línea. Su decisión la determinan tres factores: rapidez, flexibilidad y sencillez.



OFERTA DE SERVICIOS

Servicios de Exportación

Servicios de Importación

Servicios Nacionales

Ayopando su Crecimiento

Servicios Opcionales

Cargos Adicionales

Servicios de Aduana

SERVICIOS OPCIONALES

Ver tarifas

DHL Express pone a su disposición una amplia oferta de servicios opcionales: desde entregas no estándar, formas de pago o el servicio de neutralización de emisiones.

GoGreen Plus

Al seleccionar el servicio, usted contribuye para que DHL reduzca las emisiones de CO2 del transporte aéreo mediante la compra de combustible de aviación sostenible (SAF - Sustainable Aviation Fuel). El combustible de aviación sostenible puede reducir las emisiones de carbono del ciclo de vida hasta en un 80% en comparación con el combustible de aviación tradicional. El servicio GoGreen Plus, apoya a la reducción de emisiones de Alcance 3 conforme a la iniciativa de Objetivos basados en la Ciencia. El proceso es auditado anualmente por la SGS (Société Générale de Surveillance) para garantizar el cumplimiento de los reglamentos y normas aplicables. Niveles alternativos de reducción y reportes de emisión de CO2 están disponibles solamente sobre base contractual.

Recolección No Estándar

Si su negocio necesita un vehículo dedicado para la recolección de envíos con características inusuales o si debe programar el servicio fuera del horario de oficina, nosotros podemos coordinarlo.

Entrega No Estándar

A solicitud, podemos realizar la entrega de un envío de forma inmediata o en horario no regular en un día laborable o feriado, o si requiere un vehículo de características especiales, tales como plataforma elevadora o con más de un courier.

Recolección los Días Sábado

En países donde el sábado no es un día laborable, DHL puede coordinar la recolección especial de envíos pequeños de hasta

30 kg. Este servicio está disponible únicamente en códigos postales especificados.

Entrega los Días Sábado

Ofrecemos entregas los sábados en las ciudades principales de más de 70 países.

Protección del Valor del Envío

Recomendamos nuestro servicio de protección integral para sus envíos de valor o personales; esto le dará aún más tranquilidad en el caso inesperado de daño físico o pérdida. El servicio esta sujeto a limitaciones específicas y exclusiones descritas en nuestros [Términos y Condiciones](#).

Protección de Documentos

Si usted va a enviar documentos valiosos como pasaportes, solicitudes para visas o certificados legales, el servicio de Protección de Documentos de DHL le ofrece mayor tranquilidad en caso de pérdida o daño con una compensación mayor a la responsabilidad limitada estándar de DHL, tal como se estipula en nuestros [Términos y Condiciones](#). En el caso de pérdida parcial o completa de un envío de documentos, usted recibirá el pago de una compensación fija, independiente al valor de reemplazo de los documentos.

Preparación del Envío

Es un servicio cómodo, rápido y seguro para envíos especiales o de temporada que requieran recursos adicionales para su preparación. DHL gestiona todo el proceso de preparación de las guías aéreas, selección de contenidos, etiquetado y embalaje, y luego efectúa los envíos a las direcciones designadas.

SERVICIOS DE FACTURACIÓN POR ARANCELES E IMPUESTOS PAGADOS

Cargo por Aranceles e Impuestos Pagados

DHL puede gestionar que cualquier impuesto o derecho a pagar en destino por un envío sea facturado al remitente o a un tercero en vez de al consignatario. Se aplicará este cargo cuando existan derechos, impuestos u otras tasas regulatorias que el remitente haya solicitado se facturen fuera del país de destino.

Procesamiento de Aranceles e Impuestos (clientes con cuenta)

DHL acelerará el proceso de liberación aduanal haciendo el pago inmediato de los aranceles e impuestos del envío, mientras que el consignatario/importador aplazará el pago, a realizarse en una fecha posterior acordada.

Procesamiento de Aranceles e Impuestos (clientes sin cuenta)

Este servicio cubre por defecto cualquier importación de un envío (paquete) para el que DHL haya utilizado su propia línea de crédito con la Aduana para adelantar o garantizar el pago de los aranceles, impuestos o cargos regulatorios en nombre de los importadores y consumidores con los que DHL no tiene un contrato.

OFERTA DE SERVICIOS

Servicios de
Exportación

Servicios de
Importación

Servicios
Nacionales

Ayopando su
Crecimiento

Servicios
Opcionales

Cargos
Adicionales

Servicios
de Aduana

➔ SERVICIOS OPCIONALES

Ver tarifas

Material de Embalaje

Se aplican cargos para todos los artículos de embalaje estándar de DHL, incluidos los sobres de plástico suministrados a granel o en paquetes.

Dirección Residencial

Los clientes que hagan envíos a una casa o zona residencial pueden activar opciones específicas de entrega designando la dirección de entrega como residencial. Para tales envíos, DHL notificará proactivamente al destinatario del progreso del trayecto de su envío vía correo electrónico o mensaje de texto. Los destinatarios pueden seleccionar la opción de entrega más adecuada a sus necesidades en nuestro portal de internet [On Demand Delivery](#) (Entrega bajo Pedido).

Firma del Consignatario

Si usted está enviando documentos importantes o mercancías de alto valor, puede solicitar a DHL que obtenga la firma directamente del consignatario o de su representante en la dirección indicada para la entrega. DHL se asegurará de que su envío no sea re-direccionado o entregado en ninguna otra dirección.

Firma de un Adulto

Entrega del envío a un adulto. DHL obtendrá la firma de un adulto en la dirección estipulada para la entrega.

Factura Impresa

Este servicio es para clientes que tengan facturación electrónica como servicio estándar y que requieran una factura impresa en papel. Este servicio provee flexibilidad para un método de facturación diferente al ya acordado.

Cambio de Facturación

Se aplicará un cargo adicional cuando a solicitud del titular de la cuenta, se haga un cambio en la información de una factura ya emitida, lo que resultará en la creación de una nueva factura. En el caso de un cambio de cuenta, se realizará el crédito a la cuenta original con cargo a la nueva.

Entrega Neutral

Este servicio permite la entrega de paquetes, sin que el valor del producto sea expuesto o compartido con el destinatario. DHL se asegurará de que cualquier documento que muestre el valor de las mercancías sea retirado del envío antes de la entrega.



Para ver la lista completa de servicios opcionales visite nuestra página web mydhl.express.dhl.

OFERTA DE SERVICIOS

[Conectando Tu Mundo](#)
[Sostenibilidad](#)
[► Oferta de Servicios](#)
[Cómo Enviar con DHL Express](#)
[Digitalización](#)
[Zonas y Tarifas](#)
[Servicios de Exportación](#)
[Servicios de Importación](#)
[Servicios Nacionales](#)
[Apoyando su Crecimiento](#)
[Servicios Opcionales](#)
[Cargos Adicionales](#)
[Servicios de Aduana](#)

CARGOS ADICIONALES

[Ver tarifas](#)

Con el fin de mantener la consistencia de un alto nivel de servicio, en ciertas circunstancias DHL Express cobra un suplemento por actividades excepcionales, asegurándose de que sea justo para todos nuestros clientes.

Cargo Adicional por Combustible

El cargo adicional por combustible para servicios de Transporte Internacional será basado en el promedio diario del precio del combustible para avión tipo-keroseno "US Gulf Coast" (USGC), tal como lo reporta el Departamento de Energía de los Estados Unidos de Norteamérica, tomando la publicación del periodo entre la tercera semana del mes anterior y la tercera semana del mes actual. Es decir, para determinar el cargo aplicable en Junio, se considerará el precio promedio diario del combustible del 18 de Abril al 15 de Mayo.

El cargo adicional por combustible aplica a los cargos por transportación para todos los servicios y a los cargos adicionales tales como: Entrega o Recolección los días Sábado, Riesgo Elevado, Temporada Alta, Situación de Emergencia, Entrega o Recolección en Áreas Remotas, Entrega o Recolección Dedicada, Dirección Residencial y Manejo de Piezas con Dimensiones Especiales.

DHL se reserva el derecho de cambiar la Tabla y el Índice del Cargo Adicional por Combustible con o sin notificación previa. Ambos, la cantidad y la duración del cargo adicional serán determinados a discreción de DHL.

Áreas Remotas

Este cargo aplica cuando un envío se recolecta o entrega en un área remota o de difícil acceso.

Piezas con Sobrepeso

Se aplica un cargo adicional fijo a cada pieza o pallet, cuyo peso real o volumétrico exceda los 70kg.

Pieza Excedida de Tamaño

Se aplica un cargo adicional fijo a cada pieza o pallet, que tenga una dimensión superior a los 120cm en alguno de sus lados. No aplica a piezas sujetas a cargo por sobrepeso.

Pallet No Apilable

Este cargo fijo adicional se aplica a todo pallet (dentro de un envío) que no pueda ser apilado, ya sea por solicitud del cliente o debido a su forma, empaque o contenido. No se aplica a piezas de menos de 30kg.

Temporada Alta

Uno o más cargos serán aplicados a envíos durante la temporada alta. El periodo de temporada alta será determinado a discreción de DHL, pero puede incluir periodos de alta demanda para realizar envíos o periodos donde el costo operacional sea alto. Detalles sobre la aplicación del cargo por Temporada Alta se especifican en mydhl.express.dhl y están sujetos a cambio sin previo aviso. Este cargo se aplica de forma acumulativa a un envío y/o piezas que cumplan con uno o más de los criterios especificados. Aplica adicionalmente a las tarifas de cualquier otro servicio adicional sujeto a este cargo.

Situación de Emergencia

Este cargo adicional temporal nos permite cubrir costos asociados con situaciones temporales de emergencia fuera de nuestro control. Los cambios en la dinámica de los mercados y la disponibilidad de la capacidad aérea serán reflejados a través de ajustes regulares de precios. El cargo será aplicado de forma proporcional al peso facturable del envío.

Mercancías Peligrosas en Cantidades Exceptuadas

Este cargo adicional fijo aplica cuando el manejo y transporte de los envíos involucra sustancias y mercancías en cantidades exceptuadas, en cumplimiento con las Regulaciones de Mercancías Peligrosas de la IATA. Se requiere de un contrato previamente firmado.

Hielo Seco (UN1845)

Aplica un cargo adicional cuando el transporte de envíos involucra manejo de Hielo Seco UN1845 como agente congelante para mercancías no peligrosas tales como especímenes para diagnóstico. Se requiere de un contrato previamente firmado.

Sustancias Biológicas UN3373

Los envíos que contengan sustancias biológicas categoría B (UN3373) u organismos genéticamente modificados según UN3245, serán aceptados únicamente en combinación con nuestro servicio DHL Medical Express. Se requiere de un contrato previamente firmado.

OFERTA DE SERVICIOS

[Conectando Tu Mundo](#)
[Sostenibilidad](#)
[► Oferta de Servicios](#)
[Cómo Enviar con DHL Express](#)
[Digitalización](#)
[Zonas y Tarifas](#)
[Servicios de Exportación](#)
[Servicios de Importación](#)
[Servicios Nacionales](#)
[Apoyando su Crecimiento](#)
[Servicios Opcionales](#)
[Cargos Adicionales](#)
[Servicios de Aduana](#)

➔ CARGOS ADICIONALES

[Ver tarifas](#)

Baterías de Litio Sección II

Envíos de Baterías de Litio (con equipo)

Aplica un cargo adicional para envíos que contengan Baterías de Litio Ion y Litio Metal **con** equipo. El empaque debe cumplir con las especificaciones de empaque (PI) de IATA: 966 para Litio-Ion y 969 para Litio-Metal, sección II respectivamente, y serán aceptadas únicamente de remitentes aprobados.

DHL **no aceptará** envíos si se sabe o se sospecha que contienen baterías dañadas o defectuosas.

Mercancías Peligrosas Completamente Reguladas

Aplica un cargo adicional por envío cuando el transporte incluya manejo de sustancias y mercancías clasificadas como totalmente reguladas de acuerdo a las regulaciones de mercancías peligrosas de la IATA. Se requiere de un contrato previamente firmado.

Artículos de Consumo ID8000

Aplica un cargo adicional por envíos que contengan artículos de consumo tales como perfumes, lociones para después de afeitar, aerosoles, esmalte de uñas y medicamentos con receta incluidos en la sección ID8000 de la IATA, siempre y cuando estén empacados individualmente para su venta al menudeo y con destino a particulares (de negocio a consumidor "B2C"). Se requiere de un contrato previamente firmado.

Mercancías Peligrosas en Cantidades Limitadas

Se aplica un cargo adicional por el manejo y transporte terrestre de envíos que contengan sustancias y mercancías peligrosas permitidas en cantidades limitadas. De acuerdo a las regulaciones ADR, dichas mercancías están restringidas para su transporte aéreo y limitadas a no más de 30kg por pieza. Serán aceptadas únicamente de remitentes aprobados. Se requiere de un contrato previamente firmado.

Corrección de Dirección

Tendrá un cargo fijo adicional, cualquier envío que tenga una dirección de entrega incompleta, incorrecta o desactualizada y que por ende DHL no haya podido entregarlo. DHL hará esfuerzos en el destino para determinar la dirección correcta y realizar la entrega.

Cargo por Uso de Guías Manuales

Este cargo adicional aplica si la guía del envío no se ha completado de forma correcta o producida a través de nuestras herramientas electrónicas de acuerdo a los estándares de DHL, y por tanto requiera de captura manual de datos por parte de DHL.

Cargos por Seguridad

Se aplicará un cargo adicional cuando se realicen envíos a o desde países en los que DHL opere con un riesgo elevado debido a un estado de guerra, disturbios civiles o continuas amenazas terroristas (**País de Riesgo Elevado**) o cuando se envíe a o desde un país con embargos o restricciones comerciales impuestas por el Consejo de Seguridad de Naciones Unidas o la Unión Europea (**País con Restricciones**).



OFERTA DE SERVICIOS

[Conectando Tu Mundo](#)
[Sostenibilidad](#)
[► Oferta de Servicios](#)
[Cómo Enviar con DHL Express](#)
[Digitalización](#)
[Zonas y Tarifas](#)
[Servicios de Exportación](#)
[Servicios de Importación](#)
[Servicios Nacionales](#)
[Apoyando su Crecimiento](#)
[Servicios Opcionales](#)
[Cargos Adicionales](#)
[Servicios de Aduana](#)

SERVICIOS DE ADUANA

[Ver tarifas](#)

Navegar en el mundo de las Aduanas es mucho más fácil con el extenso conocimiento y experiencia que DHL tiene en los procesos tanto regulares como no rutinarios de las Liberaciones Aduanales. Obtenga respuestas a muchas de sus preguntas en nuestra nueva herramienta en línea [Mis Servicios de Comercio Global](#), que le ayudarán a expandirse más allá de sus fronteras y concentrarse en su negocio.

Liberación Formal

Este cargo aplica en ciertos países cuando las mercancías de importación son excluidas de los procedimientos rutinarios de liberación aduanal. Esto sucede cuando el valor total declarado o el peso exceden los límites establecidos por las autoridades aduaneras en destino, o debido a otros requerimientos regulatorios. Este cargo también puede aplicar en algunos países en donde DHL esta obligado a liberar los envíos de este tipo con un Agente Aduanal oficial tercerizado.

Proceso de Liberación

Este cargo aplica en ciertos países cuando se incurre en un costo adicional durante la importación de los envíos que están alineados con los requerimientos de las agencias gubernamentales.

Permisos y Licencias

Para acelerar la importación de ciertos productos controlados, como dispositivos médicos, productos farmacéuticos, monitores de computadora, reproductores láser de CD, cosméticos, gafas, alimentos y productos alimenticios, DHL debe presentar información específica para obtener los permisos o licencias de importación necesarios.

Almacenamiento Fiscalizado

Cargos por almacenaje aplican cuando el envío no puede ser liberado por la aduana al no disponer de la documentación necesaria o cuando la información está incompleta. Estos cargos se aplicarán a partir del tercer día calendario (varía dependiendo del país de destino) luego de la llegada del envío o de la notificación del agente de aduanas, lo que ocurra más tarde. El cargo se hará al responsable de pagar los derechos e impuestos.

Declaración con Partidas Múltiples

Se aplica un cargo de servicio cuando se declaran más de cinco líneas o partidas en la liberación aduanal. Por ejemplo, cuando un envío cuenta con varios tipos de productos o múltiples facturas o que todos los productos requieran ser identificados y deban estar clasificados bajo códigos arancelarios específicos.

Transferencia a Otro Agente Aduanal

A solicitud del cliente, DHL transferirá el envío y su documentación a otro agente aduanal designado, para que realice la liberación aduanal y haga la entrega en el destino final.

Notificación a Otro Agente Aduanal

Cuando por solicitud del importador, la documentación de liberación de aduanas es transferida a otro agente independiente para que realice la liberación. DHL realizará la entrega del envío en su destino final una vez que la liberación aduanal se haya completado. DHL no se responsabiliza de la puntualidad en la presentación de la documentación para el despacho de aduanas así como tampoco de la liberación del envío.

Tramites en otras Agencias Gubernamentales

A petición, DHL organizará la realización de controles veterinarios, sanitarios o fitosanitarios en el primer punto de entrada de un país o de una Unión Aduanera, normalmente requeridos cuando se importan productos animales, plantas, semillas o productos farmacéuticos.

Tránsito Fiscalizado

El tránsito fiscalizado aplica a un envío de importación o exportación, cuando DHL tenga que abrir, gestionar o reportar cualquier forma de transferencia bajo custodia aduanal.

Importación / Exportación Temporal

A petición del cliente, DHL facilitará la importación/exportación temporal de mercancías mediante la presentación de los documentos requeridos, tales como el Cuaderno ATA, apegándose a los procedimientos de liberación especificados por la Aduana.

Origen de Preferencia

A petición del cliente, DHL realizará la preparación o provisión de un Certificado de Origen / Prueba de Preferencia u otra forma similar para certificar que las mercancías de un envío de exportación han sido producidas, manufacturadas o procesadas en un país en particular, permitiendo tarifas preferenciales en el pago de derechos en destino y/o para estar en línea con los requerimientos de comercio internacional. Ejemplos comunes son: EUR1 y ATR.

Declaración de Exportación

Se aplica en países en los que se requiere una Declaración de Exportación para los envíos que contienen productos controlados o que superan cierto valor o un determinado peso. En donde se tengan disponibles al público sistemas automáticos de exportación, los remitentes podrán evitar este cargo si envían la declaración de exportación de forma electrónica. Cuando se trate de envíos de IMP, DHL enviará la declaración de exportación con el fin de acelerar la exportación en origen y trasladará los cargos al responsable de la cuenta.

CÓMO ENVIAR CON DHL EXPRESS

Cómo Preparar su Envío

Preparación del Envío

El Pago de su Envío

LA PREPARACIÓN DE SU ENVÍO: TAN FÁCIL COMO 1-2-3

1 **Peso del Envío**

- Pese y mida su paquete.
- Si usted está enviando un paquete grande en tamaño pero ligero, donde su peso volumétrico (dimensional) exceda su peso real, el costo del envío será calculado en base al espacio que este ocupa en el avión. Este es un método estándar de la Asociación de Transporte Aéreo Internacional (IATA por sus siglas en inglés). Para calcular el peso volumétrico de su envío, solo tiene que multiplicar el largo (cm) x el alto (cm), x el ancho (cm) del paquete y dividir el total entre 5,000. Esto debe hacerlo por cada pieza del envío.
- Para verificar este cálculo, DHL pesará y medirá nuevamente cada pieza.

2 **Documentación Necesaria: Guía Aérea**

- Todos los envíos realizados con DHL Express deben contar con una guía aérea de DHL debidamente llenada y bien pegada a cada pieza. Esto permite que su envío sea transportado con éxito a través de la red de DHL.
- Cada guía aérea se enumera de manera individual para que usted pueda darle seguimiento al envío desde el momento de la recolección hasta la entrega. Su envío también debe ir acompañado por la documentación aduanera requerida, como lo es una factura proforma o comercial, así como otros documentos adicionales, dependiendo del contenido, valor del envío y país de destino.

3 **Documentación Necesaria: Factura Comercial**

- Se requiere una factura proforma o comercial cuando se envían mercancías a países o territorios fuera de su país de origen o unión aduanera. Todos los envíos de paquetes deben ir acompañados de una factura. Básicamente, se trata de una declaración que contenga todos los detalles de una transacción que las autoridades aduaneras utilizarán para valorar si deben pagarse algún tipo de aranceles o impuestos.
- La factura comercial se utiliza cuando las mercancías forman parte de una transacción comercial o se desea revenderlas.
- Una factura proforma se utiliza cuando se envían mercancías sin valor comercial (por ejemplo, en el envío de muestras).



CÓMO ENVIAR CON DHL EXPRESS

Cómo Preparar su Envío

Preparación del Envío

El Pago de su Envío

PREPARACIÓN DE LA FACTURA DE SU ENVÍO

Este formato de factura cubre los elementos clave de la información requerida para una Liberación Aduanal exitosa. Para garantizar que el servicio brindado es eficiente y de alta calidad, ayúdenos visitando nuestra página mydhl.express.dhl para mayor guía.

COMMERCIAL INVOICE								
SENDER				GENERAL INFORMATION				
Company Name: Contact Name: Building Name: Street Name & Number: Postcode: City/Country: Business/Private: Phone: Email: Tax ID/VAT Number: EORI Number:				Date: Waybill Number: Invoice Number: Shipment Reference Number: Receiver Reference Number:				
RECEIVER				BILLED TO/IMPORTER OF RECORD (IOR) (if different from Receiver)				
Company Name: Contact Name: Building Name: Street Name & Number: Postcode: City/Country: Business/Private: Phone: Email: Tax ID/VAT Number: EORI Number:				Company Name: Contact Name: Building Name: Street Name & Number: Postcode: City/Country: Business/Private: Phone: Email: Tax ID/VAT Number: EORI Number:				
OTHER REMARKS								
Please add any additional critical information or specific country clearance requirements that might be relevant e.g. bank details, special formalities etc.								
Line Number	Full Description of Goods	Commodity Code <small>(Full Import HS Code Preferred)</small>	Country of Origin	Qty	Unit Value & Currency	Sub-Total Value & Currency	Net Weight	Gross Weight
1								
2								
3								
						Total Goods Value & Currency	Total Net Weight	Total Gross Weight
Number of Invoice Line Items:			Insurance Cost:					
Total Units:			Freight Cost:					
Number of Pieces:			Other Costs:					
			VALUE					
			(for Customs Purposes):					
Reason for Export:			Import Customs Duties - pre calculated					
Type of Export:			Import Taxes (VAT/GST) - pre calculated					
INCOTERM:			TOTAL					
INCOTERM Place:			(with Import Customs Duties/Taxes):					
			Terms of Payment:					
Carrier:			Payer of GST/VAT:					
Ultimate Consignee:			Duty/Tax Billing Svc:					
Export License Number:								
Import License Number:								
I/we certify the information on this invoice is true and correct and that the contents of this shipment are as stated above.								
Name: _____			Title: _____			Email: _____		
Date: _____			Signature: _____					



CÓMO ENVIAR CON DHL EXPRESS

 Conectando Tu Mundo

 Sostenibilidad

 Oferta de Servicios

 ► **Cómo Enviar con DHL Express**

 Digitalización

 Zonas y Tarifas

Cómo Preparar su Envío
Preparación del Envío
El Pago de su Envío

EL EMBALAJE DE SU ENVÍO

Para asegurarse de que sus envíos viajen de un modo seguro a través de la red global de DHL Express, es importante que vayan correctamente embalados y etiquetados.

Guía para la Preparación del Envío

- Si va a reutilizar sobres o cajas, asegúrese de que se hayan eliminado las etiquetas y/o marcas antiguas
- Asegúrese de que cada pieza del envío tenga adherida su guía aérea. La guía aérea se considera como el boleto de avión del envío y la entrega se retrasará si no viene junto a su envío
- Los códigos de barras en la guía aérea se escanean en muchos puntos del trayecto del envío. Asegúrese de que el código de barras esté bien estirado y plano y de que no quede oculto bajo cinta adhesiva, plásticos o correas
- Coloque la guía aérea en la parte superior o en el costado de cada una de las piezas de su envío asegurándose de que no salga de la superficie de la pieza o que la guía no quede fuera de las esquinas o costados de las cajas
- Para evitar lesiones a nuestros empleados, preste especial atención al proceso de empaque de artículos afilados
- No debe haber ninguna posibilidad de que el contenido perfora el empaque o caja
- Todas las piezas individuales de más de 70kg deberán ir colocadas sobre un pallet. Si va a realizar un envío de varias piezas, no es necesario colocarlas en un pallet, a menos que superen los 70kg. Por ejemplo, un envío que conste de cuatro bultos de 25kg en total, no es necesario que sea puesto sobre un pallet

Material de Empaque de DHL

Ofrecemos diferentes opciones de empaque de alta calidad, adecuados para el envío de productos de diversas formas y tamaños. Los empaques disponibles pueden incluir:

- Bolsas
- Sobres de cartón para documentos
- Cajas de diversos tamaños
- Tubos
- Cajas para botellas

Para más información sobre la gama de embalajes disponible, visite la página web mydhl.express.dhl.

Productos Restringidos o Prohibidos

Artículos Prohibidos

DHL no transportará los artículos enlistados a continuación. Esta lista incluye artículos que están prohibidos para su transporte por cualquier ley, regulación o estatuto del gobierno federal, estatal o local del país de origen o destino de dichos artículos. Para el transporte internacional puede que existan artículos adicionales a esta lista especificados por el país de destino. DHL se reserva el derecho de no transportar artículos no incluidos en esta lista:

- Lingotes (de cualquier metal precioso)
- El cannabis
- Dinero (pagarés, documentos negociables o monedas)
- Armas de fuego, municiones, explosivos/dispositivos explosivos incluyendo explosivos desactivados y muestras, pistolas de aire, replicas o imitaciones de armas de fuego
- Restos humanos o cenizas en cualquiera de sus formas
- Trofeos de caza animal, partes de animales como marfil y aleta de tiburón, restos o cenizas de animales, productos de origen animal no aptos para el consumo humano, prohibidos para su transporte por la Convención sobre el Comercio Internacional de Especies Amenazadas de Fauna y Flora Silvestres (CITES) o cualquier legislación local
- Artículos ilegales, tales como piratería o narcóticos
- Animales vivos (incluyendo pero no limitados a mamíferos, reptiles, peces, invertebrados, anfibios, pájaros, insectos, larvas y pupas)
- Baterías sueltas de Litio especificadas en la sección II de IATA
- Piedras preciosas o semipreciosas sueltas (cortadas o sin cortar, pulidas o sin pulir)
- Pornografía



CÓMO ENVIAR CON DHL EXPRESS

 Conectando Tu Mundo

 Sostenibilidad

 Oferta de Servicios

 ► **Cómo Enviar con DHL Express**

 Digitalización

 Zonas y Tarifas

Cómo Preparar su Envío

Preparación del Envío

El Pago de su Envío

Artículos Restringidos

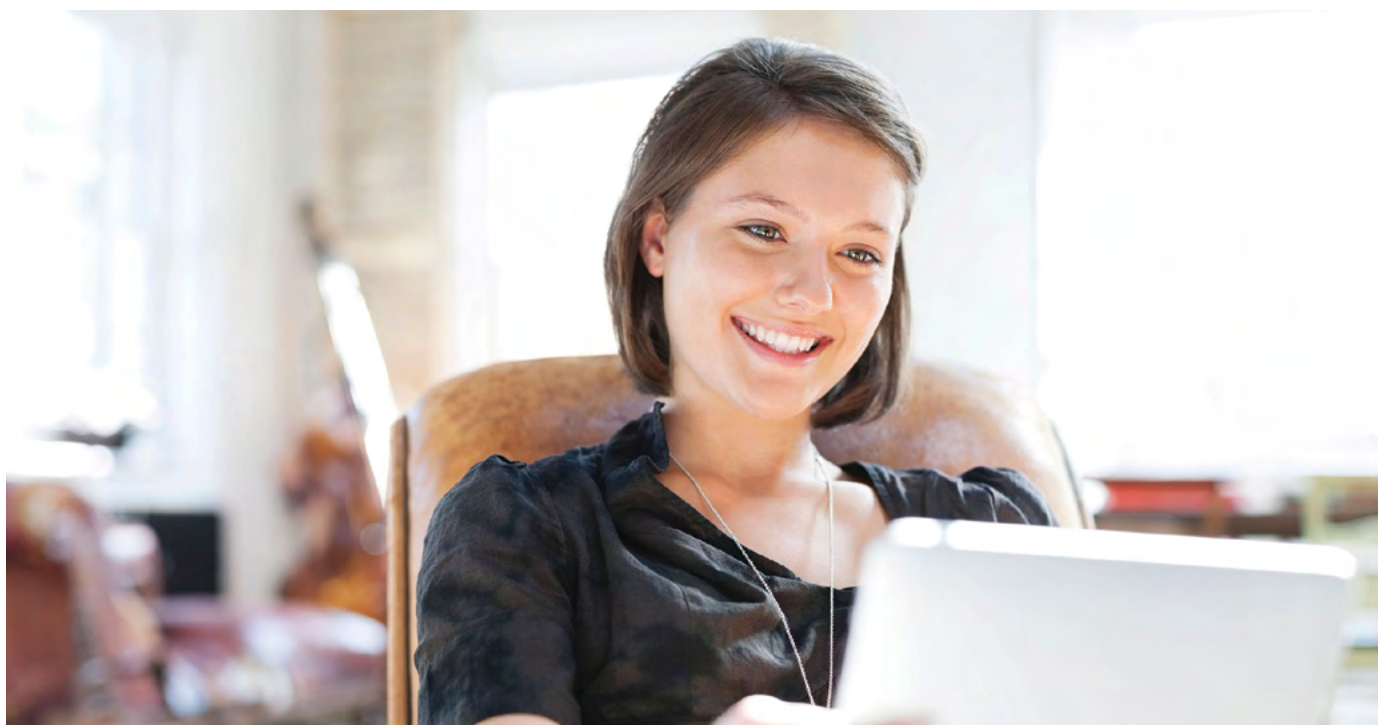
DHL no transportará los artículos enlistados a continuación a menos que exista un acuerdo por escrito con el cliente. Para obtener dicho acuerdo DHL realizará una evaluación y los artículos aprobados para su transporte estarán especificados por escrito en dicho acuerdo o contrato.

- Pistolas de aire, "tasers", imitación o réplicas de armas de fuego, partes de armas de fuego, réplicas de municiones (incluye perdigones para rifle, mecanismos de disparo, tornillos o tuercas que hayan sido manufacturados con el propósito de crear un arma de fuego)
- Antigüedades u obras de arte, cuando el valor de las mercancías en el envío sea mayor a 500,000 Euros
- Sellos de seguridad o de impuestos, cuando el valor de las mercancías en el envío sea mayor a 500,000 Euros
- Cigarros, puros, productos de tabaco cuando el valor de las mercancías en el envío sea mayor a 500,000 Euros
- Monedas o medallas conmemorativas con un valor individual total del envío de 2,000 Euros o más son consideradas carga restringida
- Mercancías peligrosas incluyendo y no limitadas a perfumes, lociones para después de afeitarse, aerosoles, sustancias inflamables, hielo seco, sustancias biológicas, sustancias denominadas peligrosas por la Organización de las Naciones Unidas así como cualquier mercancía especificada como peligrosa por IATA, ADR, o IMDGA

- Artículos Financieros o Monetarios – ejemplos incluyen pero no se limitan a tarjetas SIM activadas para teléfonos celulares, tarjetas de crédito o débito, cheques en blanco, boletos para eventos, billetes de lotería, pagarés, tarjetas telefónicas pre pagadas, documentos negociables, cheques de viajero, cupones cobrables, estampillas no utilizadas, etc. Aplicable a cualquier envío con un valor mayor a 500,000 Euros
- Pieles
- Joyería y relojes con un valor individual mayor a 5,000 Euros. El envío de las mercancías no debe exceder los 100,000 Euros

EL PAGO DE SU ENVÍO

Usted puede pagar los servicios de DHL Express ya sea en efectivo, con tarjeta de crédito o mediante transferencia bancaria. Puede abrir una cuenta con DHL Express para pagar mediante transferencia bancaria. Todos los clientes con cuenta reciben facturas de manera predeterminada. Si desea más información, contacte a un representante de servicio al cliente de la oficina local de DHL Express o visite mydhl.express.dhl.



DIGITALIZACIÓN

[Conectando Tu Mundo](#)
[Sostenibilidad](#)
[Oferta de Servicios](#)
[Cómo Enviar con DHL Express](#)
[► Digitalización](#)
[Zonas y Tarifas](#)

La digitalización es una de las tendencias más importantes que impactan a la logística, y es uno de los pilares clave de la **Estrategia 2025 de DPDHL**. A través de la digitalización aportamos beneficios a nuestros clientes, a nuestras operaciones y a nuestra propia gente.

Invertimos continuamente en tecnologías líderes en el mercado para ayudar a nuestros clientes a gestionar y supervisar sus envíos, crear etiquetas de envío, obtener cotizaciones, programar sus recolecciones, conectarse con nosotros y mucho más. La digitalización de nuestras operaciones proporciona más transparencia, lo que nos permite anticiparnos y satisfacer mejor las necesidades de nuestros clientes.

MYDHL+



La plataforma MyDHL+ ha rediseñado la forma de hacer envíos combinando las herramientas electrónicas y los servicios más utilizados por nuestros clientes. Con una interfaz intuitiva para dispositivos móviles, los clientes pueden importar, exportar, programar una recolección y pagar las facturas más rápido que nunca. Todo desde un único sitio, con una contraseña y sin dolores de cabeza. MyDHL+ hace que la experiencia de hacer envíos internacionales sea increíblemente fácil.

mydhl.express.dhl

MIS SERVICIOS DE COMERCIO GLOBAL



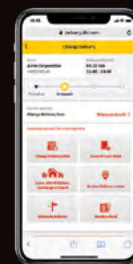
La herramienta "Mis Servicios de Comercio Global" (MyGTS) es un asesor confiable de comercio internacional – que disminuye la complejidad del proceso Aduanal. Y si usted se pregunta cuáles son los códigos de envío armonizados (HS) para sus mercancías, cual será el costo total estimado de su envío, que podría ayudar a la liberación de sus mercancías, y que documentación se requiere, encuentre la respuesta a estas preguntas y más en el portal de nuestra herramienta en línea MyGTS.

¿Y cuales son los beneficios para usted? Usted podrá ayudar a que la liberación aduanal sea más rápida y eficiente, ayudará a evitar demoras y costos o impuestos de aduanas inesperados, y a planear con anticipación la trayectoria de su envío para que entienda las restricciones o prohibiciones potenciales que se puedan presentar.

dhl.com/express/mygts


ON DEMAND DELIVERY

La herramienta de DHL On Demand Delivery (Entrega bajo Pedido) permite al destinatario estar informado del progreso de su envío, modificar la hora y el lugar de entrega o recogerlo en un Punto de Servicio. Este servicio innovador es fácil de usar, adaptado al teléfono celular, diseñado específicamente para las entregas a zonas residenciales.


ondemand.dhl.com

Está pensado para mejorar la experiencia del comprador en línea. Este servicio innovador está disponible globalmente y garantiza un estándar de servicio consistente y una experiencia satisfactoria para el usuario.



Entrega programada



Entrega sin firma



Cambio de dirección



Recoger en un Punto de Servicio



Almacenado por vacaciones



Entrega al vecino

DHL EXPRESS COMMERCE

Internacionalice su web con DHL Express Commerce. Ofrezca a sus clientes todos los beneficios de DHL Express en el mismo momento de la compra. Importe, administre y envíe sus pedidos de forma rápida y eficaz sin desarrollos complicados. Incorpore el poder de DHL Express a su negocio e-commerce de forma rápida y sencilla, dándole una ventaja competitiva. DHL Express Commerce se integra con las mayores plataformas de comercio electrónico, incluyendo: Magento, Shopify, WooCommerce, Amazon y eBay.

DIGITALIZACIÓN

[Conectando Tu Mundo](#)
[Sostenibilidad](#)
[Oferta de Servicios](#)
[Cómo Enviar con DHL Express](#)
[▶ Digitalización](#)
[Zonas y Tarifas](#)

DHL EXPRESS MOBILE APP



La aplicación DHL Express Mobile le permite rastrear sus envíos y administrar sus entregas en un solo lugar. Puede localizar el Punto de Servicio de DHL más cercano para dejar o recoger su paquete y comprobar rápidamente las tarifas de envío en su teléfono inteligente. También se encuentran disponibles servicios avanzados de localización GPS y escaneo de código de barras con cámara. Descargue DHL Express Mobile hoy mismo para su Android o iOS.



ASISTENTE DIGITAL

Nuestro Asistente Digital es un servicio de asistencia por chat en directo que ofrece un servicio 24 horas al día, 7 días a la semana, a través de múltiples canales y plataformas en línea, y en 41 idiomas, incluido el español. Realiza un seguimiento de los envíos, responde a las consultas o dirige a los foros de preguntas frecuentes.



¡Habla con nosotros ahora!



ROBÓTICA

Impulsadas por los rápidos avances tecnológicos y la creciente complejidad de la cadena de suministro, las soluciones robóticas están entrando en el entorno logístico, impulsando la productividad y los procesos sin defectos.

Los robots están adoptando más funciones en DHL Express, ayudando a los trabajadores en las tareas más repetitivas y que requieren más mano de obra y liberándolos para que realicen actividades de más alto nivel de cara al cliente. Los ejemplos incluyen el uso de brazos robóticos articulados para clasificar los paquetes entrantes en las rutas de entrega de última milla. Tenemos cuatro robots de este tipo en uso en todo el mundo, y este número se duplicará pronto.

Nuestros robots ayudan a que los mensajeros salgan más rápido a sus rutas, lo que significa que sus paquetes se entregan más rápido.

DIGITAL TRUST

La logística requiere la transferencia de datos y contenidos en todo el mundo y asumimos la responsabilidad de hacerlo de forma segura. Nuestros estándares dirigidos por nuestras normas corporativas vinculantes y por nuestra [Política de Privacidad de Datos](#) se aplican en todo el Grupo DPDHL y están aprobados por las autoridades de supervisión. Mantenemos un enfoque integral de [Seguridad de la Información y Protección de Datos](#) basado en la norma ISO/IEC 27001:2013 y en el GDPR, para garantizar un alto nivel a la hora de gestionar los activos de información y los datos personales de los clientes. Nuestro objetivo es dar una respuesta rápida a cualquier incidente de seguridad a través de nuestro Centro de Ciberdefensa (CDC) 24x7 con cobertura mundial y nuestra comunidad global de DPO.

El Grupo DPDHL actúa como controlador con respecto a cualquier dato personal que recibimos de nuestros clientes y lo que mantenemos para proporcionarle servicios de transporte de forma efectiva, y con respecto a la entrega de cualquier envío o documento que procesemos para cumplir con nuestras obligaciones contractuales. DPDHL actuará como controlador de datos cuando un individuo esté ejecutando sus derechos bajo las legislaciones de privacidad.

ZONAS Y TARIFAS

Calcule el Precio de su Envío

Servicios Opcionales

Cargos Adicionales

Servicios de Aduana

Zonas y Opciones de Servicio

Servicios de Exportación

Servicios de Importación

DHL Express Doméstico

CALCULE EL PRECIO DE SU ENVÍO



Determine la zona de destino y si su envío es un paquete o documento.



¿Su envío es internacional o nacional con qué rapidez desea que llegue?



Basado en el peso, la zona y tiempo de entrega, confirme su precio base para exportaciones e importaciones.



Agregue cualquiera de los servicios opcionales y revise si aplican cargos adicionales.

Precio base + Servicios opcionales + Cargos adicionales = **Precio total**

SERVICIOS OPCIONALES

[Ver explicación](#)

Servicios opcionales	Método de cobro	Cobro
GoGreen Plus	Por envío	Mínimo 0.19 USD por kg
Recolección No Estándar	Por envío	0.62 USD por kg, 117.60 USD mínimo por envío
Entrega No Estándar	Por envío	0.62 USD por kg, 117.60 USD mínimo por envío
Recolección los días Sábado	Por envío	41.44 USD
Entrega los días Sábado	Por envío	67.20 USD
Protección del Valor del Envío	Por valor del envío	17.92 USD o 1% del valor declarado del envío si es superior
Protección de Documentos	Por envío	7.28 USD
Preparación del Envío	Por envío	45.36 USD
Material de Embalaje		
Sobres de Plástico	Por paquete (100 sobres)	22.40 USD
Material de Empaque a Granel	Por paquete	Variable
Servicios de Facturación por Aranceles e Impuestos Pagados		
Cargo por Aranceles e Impuestos Pagados	Porcentaje de cargos fiscales	2 % de los cargos fiscales con un mínimo de 24.08 USD
Procesamiento de Aranceles e Impuestos (clientes con cuenta)	Porcentaje de cargos fiscales	2 % de los cargos fiscales con un mínimo de 7.28 USD
Procesamiento de Aranceles e Impuestos (clientes sin cuenta)	Porcentaje de cargos fiscales	2% de los cargos fiscales con un mínimo de 7.28 USD
Dirección Residencial	Por envío	9.52 USD
Firma del Consignatario	Por envío	10.08 USD
Firma de un Adulto	Por envío	6.16 USD
Factura Impresa	Por factura	6.72 USD
Cambio de Facturación	Por factura	15.68 USD
Entrega Neutral	Por envío	34.16 USD

Visite nuestra página web para conocer los servicios opcionales mydhl.express.dhl.

ZONAS Y TARIFAS

Calcule el Precio
de su Envío

Servicios
Opcionales

Cargos
Adicionales

Servicios de
Aduana

Zonas y Opciones
de Servicio

Servicios de
Exportación

Servicios de
Importación

DHL Express
Doméstico

CARGOS ADICIONALES

Ver explicación

Cargos adicionales	Método de cobro	Cobro
Cargo Adicional por Combustible	Por envío	Porcentaje de transporte y cargos adicionales, según el índice; detalles aquí
Entrega en Área Remota	Por envío	0.67 USD por kg, 39.76 USD mínimo por envío
Recolección en Área Remota	Por envío	0.67 USD por kg, 39.76 USD mínimo por envío
Áreas Remotas (Envíos Nacionales)	Por envío	0.74 USD por kg, 40.32 USD mínimo por envío
Piezas con Dimensiones Especiales		
Piezas con Sobrepeso	Por pieza	EXP/IMP: 123.20 USD Nacional: 61.60 USD
Pieza Excedida de Tamaño	Por pieza	EXP/IMP: 73.36 USD Nacional: 42.56 USD
Pallet No Apilable	Por pieza	EXP/IMP: 308 USD Nacional: 147.84 USD
Temporada Alta	Variable por destino y por peso	Dependiendo el destino y el peso del envío
Situación de Emergencia	Variable por destino y por peso	Dependiendo el destino y el peso del envío
Mercancías Peligrosas		
Cantidades exentas	Por envío	17.92 USD
Hielo Seco (UN1845)	Por envío	24.64 USD
Envíos de Baterías de Litio (con equipo)		
Litio Ion PI966, Sección II	Por envío	9.52 USD
Litio Metal PI969, Sección II	Por envío	9.52 USD
Mercancías Peligrosas Completamente Reguladas	Por envío	132.16 USD
Artículos de Consumo ID8000	Por envío	35.28 USD
Cantidades Limitadas	Por envío	41.44 USD
Corrección de Dirección	Por envío	EXP/IMP: 21.84 USD Nacional: 10.08 USD
Cargo por Uso de Guías Manuales	Por envío	12.32 USD
Cargos por Seguridad		
País de Riesgo Elevado	Por envío	39.20 USD
País con Restricciones	Por envío	50.96 USD

Visite nuestra página web para conocer los cargos adicionales mydhl.express.dhl.

ZONAS Y TARIFAS

Calcule el Precio
de su Envío

Servicios
Opcionales

Cargos
Adicionales

Servicios de
Aduana

Zonas y Opciones
de Servicio

Servicios de
Exportación

Servicios de
Importación

DHL Express
Doméstico

SERVICIOS DE ADUANA

[Ver descripción](#)

Servicios de aduanas	Método de cobro	Cobro
Liberación Formal	Por envío	89.60 USD
Proceso de Liberación	Por envío	30.80 USD
Permisos y Licencias	Por envío	30.23 USD más el costo del certificado
Almacenamiento Fiscalizado	Por envío, por día después de tres días calendario	7.50 USD por envío por día y 0.11 USD por Kg por día (a partir del cuarto día)
Declaración con Partidas Múltiples	Tarifa por línea, después de cinco líneas	29.68 USD
Transferencia a otro Agente Aduanal	Por envío	33.60 USD
Notificación a otro Agente Aduanal	Por envío	33.60 USD
Trámites en otras Agencias Gubernamentales	Por envío	30.23 USD más el costo del certificado
Tránsito Fiscalizado	Por envío	199.36 USD
Importación / Exportación Temporal	Por envío	158.48 USD
Origen de Preferencia	Por envío	59.36 USD
Declaración de Exportación	Por envío	103.04 USD para envíos cuyo valor declarado sea mayor a 1,000 USD

Visite nuestra página web para ver los servicios de aduana mydhl.express.dhl.



ZONAS Y TARIFAS

- Conectando Tu Mundo
- Sostenibilidad
- Oferta de Servicios
- Cómo Enviar con DHL Express
- Digitalización
- Zonas y Tarifas**

Calcule el Precio de su Envío Servicios Opcionales Cargos Adicionales Servicios de Aduana Zonas y Opciones de Servicio Servicios de Exportación Servicios de Importación DHL Express Doméstico

ZONAS Y OPCIONES DE SERVICIO

Países y territorios	Zona	DHL Express Worldwide	DHL Express 9:00	DHL Express 12:00	Importaciones
Afganistán	7	✓			✓
Albania	5	✓		✓	✓
Alemania	5	✓	✓	✓	✓
Andorra	5	✓		✓	✓
Angola	7	✓		✓	✓
Anguila	4	✓			✓
Antigua	4	✓			✓
Arabia Saudita	7	✓	✓	✓	✓
Argelia	7	✓		✓	✓
Argentina	4	✓	✓	✓	✓
Armenia	5	✓		✓	✓
Aruba	4	✓			✓
Australia	7	✓	✓	✓	✓
Austria	5	✓	✓	✓	✓
Azerbaiyán	7	✓		✓	✓
Bahamas	4	✓		✓	✓
Bahrain	7	✓	doc	✓	✓
Bangladesh	6	✓	✓	✓	✓
Barbados	4	✓		✓	✓
Bélgica	5	✓	✓	✓	✓
Belice	1	✓			✓
Benín	7	✓		doc	✓
Bermuda	4	✓		✓	✓
Bielorrusia	5	✓		✓	✓
Bolivia	4	✓		✓	✓
Bonaire	4	✓			✓
Bosnia-Herzegovina	5	✓		✓	✓
Botsuana	7	✓	doc	doc	✓
Brasil	4	✓	✓	✓	✓
Brunéi	6	✓		doc	✓
Bulgaria	5	✓		✓	✓
Burkina Faso	7	✓		doc	✓
Burundi	7	✓			✓
Bután	6	✓			✓
Cabo Verde	7	✓			✓
Camboya	6	✓		✓	✓
Camerún	7	✓		✓	✓
Canadá	3	✓	✓	✓	✓
Chad	7	✓			✓
Chile	4	✓		✓	✓
China, República Popular de	6	✓	✓	✓	✓
Chipre	7	✓	doc	doc	✓
Ciudad del Vaticano	5	✓			✓
Colombia	4	✓	✓	✓	✓
Congo	7	✓			✓
Congo, Rep. Democrática del	7	✓		doc	✓
Corea del Norte	7	✓			✓
Corea del Sur	6	✓	✓	✓	✓
Costa de Marfil	7	✓	doc	✓	✓
Costa Rica	1	✓		✓	✓
Croacia	5	✓	✓	✓	✓
Cuba	4	✓			✓
Curazao	4	✓	doc	✓	✓
Dinamarca	5	✓	✓	✓	✓
Dominica	4	✓			✓
Ecuador	4	✓	✓	✓	✓
Egipto	7	✓	doc	✓	✓
El Salvador	1	✓		✓	✓
Emiratos Arabes Unidos	7	✓	✓	✓	✓

Países y territorios	Zona	DHL Express Worldwide	DHL Express 9:00	DHL Express 12:00	Importaciones
Eritrea	7	✓			✓
Eslovaquia	5	✓	✓	✓	✓
Eslovenia	5	✓	✓	✓	✓
España	5	✓	✓	✓	✓
Estados Unidos de América	3	✓	10:30	✓	✓
Miami	2		10:30		
Estonia	5	✓	✓	✓	✓
Eswatini	7	✓		✓	✓
Etiopía	7	✓			✓
Filipinas	7	✓	✓	✓	✓
Finlandia	5	✓	✓	✓	✓
Fiji	7	✓			✓
Francia	5	✓	✓	✓	✓
Gabón	7	✓		doc	✓
Gambia	7	✓			✓
Georgia	5	✓		✓	✓
Ghana	7	✓		✓	✓
Gibraltar	5	✓		✓	✓
Granada	4	✓			✓
Grecia	5	✓	✓	✓	✓
Groenlandia	7	✓			✓
Guadalupe	4	✓		✓	✓
Guam	7	✓			✓
Guatemala	-	✓	✓	✓	✓
Guayana Francesa	4	✓			✓
Guernsey	5	✓	✓	✓	✓
Guinea Ecuatorial	7	✓			✓
Guinea-Bissau	7	✓			✓
Guyana	4	✓			✓
Haití	4	✓		✓	✓
Holanda	5	✓	✓	✓	✓
Honduras	1	✓		✓	✓
Hong Kong SAR China	6	✓	✓	✓	✓
Hungría	5	✓	✓	✓	✓
India	6	✓	✓	✓	✓
Indonesia	7	✓	✓	✓	✓
Inglaterra (Reino Unido)	5	✓	✓	✓	✓
Irán	7	✓			✓
Iraq	7	✓			✓
Irlanda	5	✓	✓	✓	✓
Isla de Reunión	7	✓		✓	✓
Isla Malvinas	4	✓			✓
Islandia	5	✓	✓	✓	✓
Islas Caimán	4	✓	doc	✓	✓
Islas Canarias	7	✓	✓	✓	✓
Islas Comoras	7	✓			✓
Islas Cook	7	✓			✓
Islas Feroe	5	✓			✓
Islas Marshall	7	✓			✓
Islas Salomón	7	✓			✓
Islas Turcas y Caicos	4	✓			✓
Islas Vírgenes (U.S.A.)	4	✓			✓
Islas Vírgenes Británicas	4	✓	✓		✓
Israel	7	✓	✓	✓	✓
Italia	5	✓	✓	✓	✓
Jamaica	4	✓			✓
Japón	6	✓	✓	✓	✓
Jersey	5	✓	✓	✓	✓
Jordania	7	✓	✓	✓	✓

doc = solo documentos ✓ = documentos y paquetes

Puede verificar los tiempos de tránsito y disponibilidad del servicio DHL Express 9:00 y DHL Express 12:00 desde su dirección de origen y destino, en la página web dct.dhl.com. Se aceptan piezas hasta 300 cm de largo. Pueden aplicar cargos adicionales.

Continúa en la página siguiente

ZONAS Y TARIFAS

- Conectando Tu Mundo
- Sostenibilidad
- Oferta de Servicios
- Cómo Enviar con DHL Express
- Digitalización
- ▶ Zonas y Tarifas

Calcule el Precio de su Envío Servicios Opcionales Cargos Adicionales Servicios de Aduana Zonas y Opciones de Servicio Servicios de Exportación Servicios de Importación DHL Express Doméstico

➔ ZONAS Y OPCIONES DE SERVICIO

Países y territorios	Zona	DHL Express Worldwide	DHL Express 9:00	DHL Express 12:00	Importaciones
Kazajistán	7	✓	✓	✓	✓
Kenia	7	✓	doc	✓	✓
Kirguistán	7	✓		✓	✓
Kiribati	7	✓			✓
Kosovo	5	✓			✓
Kuwait	7	✓	✓	✓	✓
Laos	6	✓			✓
Lesoto	7	✓	doc	✓	✓
Letonia	5	✓		✓	✓
Líbano	7	✓	✓	✓	✓
Liberia	7	✓			✓
Libia	7	✓			✓
Liechtenstein	5	✓			✓
Lituania	5	✓	doc	✓	✓
Luxemburgo	5	✓	✓	✓	✓
Macau SAR China	7	✓	✓	✓	✓
Macedonia del Norte	5	✓		✓	✓
Madagascar	7	✓		✓	✓
Malasia	6	✓	✓	✓	✓
Malawi	7	✓			✓
Maldivas	7	✓			✓
Malí	7	✓			✓
Malta	5	✓	doc	doc	✓
Marruecos	7	✓	✓	✓	✓
Martinica	4	✓			✓
Mauricio	7	✓		✓	✓
Mauritania	7	✓			✓
Mayotte	7	✓			✓
México	4	✓	✓	✓	✓
Micronesia	7	✓			✓
Moldova, República de	5	✓		✓	✓
Mónaco	5	✓			✓
Mongolia	7	✓			✓
Montenegro, República de	5	✓		✓	✓
Montserrat	4	✓			✓
Mozambique	7	✓		doc	✓
Myanmar	7	✓		✓	✓
Namibia	7	✓		doc	✓
Nauru, República de	7	✓			✓
Nepal	6	✓		doc	✓
Nevis	4	✓			✓
Nicaragua	1	✓		✓	✓
Niger	7	✓			✓
Nigeria	7	✓	✓	✓	✓
Niue	7	✓			✓
Noruega	5	✓	✓	✓	✓
Nueva Caledonia	7	✓			✓
Nueva Zelanda	7	✓	✓	✓	✓
Omán	7	✓	✓	✓	✓
Pakistán	6	✓	✓	✓	✓
Palau	7	✓			✓
Panamá	1	✓	✓	✓	✓
Papúa Nueva Guinea	7	✓			✓
Paraguay	4	✓	✓	✓	✓
Perú	4	✓	✓	✓	✓
Polonia	5	✓	✓	✓	✓
Portugal	5	✓	✓	✓	✓
Puerto Rico	4	✓		✓	✓
Qatar	7	✓	✓	✓	✓

Países y territorios	Zona	DHL Express Worldwide	DHL Express 9:00	DHL Express 12:00	Importaciones
República Checa	5	✓	✓	✓	✓
República de África Central	7	✓			✓
República de Guinea	7	✓		doc	✓
República Dominicana	4	✓	doc	✓	✓
Ruanda	7	✓			✓
Rumania	5	✓	✓	✓	✓
Rusia	7	✓	✓	✓	✓
Saipán	7	✓			✓
Samoa	7	✓			✓
Samoa Americana	7	✓			✓
San Kitts	4	✓		✓	✓
San Bartolomé	4	✓		✓	✓
San Eustaquio	4	✓			✓
San Marino	5	✓		✓	✓
San Martín	4	✓	✓	✓	✓
San Vicente	4	✓			✓
Santa Helena	7	✓			✓
Santa Lucía	4	✓			✓
Santo Tomé y Príncipe	7	✓			✓
Senegal	7	✓		✓	✓
Serbia, República de	5	✓		✓	✓
Seychelles	7	✓			✓
Sierra Leona	7	✓		doc	✓
Singapur	6	✓	✓	✓	✓
Siria	7	✓			✓
Somalia	7	✓			✓
Somalilandia	7	✓			✓
Sri Lanka	6	✓	✓	✓	✓
Sudáfrica	7	✓	✓	✓	✓
Sudán	7	✓		doc	✓
Sudán del Sur	7	✓			✓
Suecia	5	✓	✓	✓	✓
Suiza	5	✓	✓	✓	✓
Suriname	4	✓			✓
Tahití	7	✓			✓
Tailandia	6	✓	✓	✓	✓
Taiwán, China	6	✓	✓	✓	✓
Tanzania	7	✓	doc	doc	✓
Tayikistán	7	✓			✓
Timor Oriental	7	✓			✓
Togo	7	✓			✓
Tonga	7	✓			✓
Trinidad y Tobago	4	✓			✓
Túnez	7	✓			✓
Turkmenistán	7	✓		✓	✓
Turquía	6	✓	✓	✓	✓
Tuvalu	7	✓			✓
Ucrania	5	✓	✓	✓	✓
Uganda	7	✓	doc	doc	✓
Uruguay	4	✓		✓	✓
Uzbekistán	6	✓			✓
Vanuatu	7	✓			✓
Venezuela	4	✓		✓	✓
Vietnam	6	✓	✓	✓	✓
Yemen, República del	7	✓			✓
Yibuti	7	✓			✓
Zambia	7	✓		✓	✓
Zimbabue	7	✓			✓

doc = solo documentos ✓ = documentos y paquetes

Puede verificar los tiempos de tránsito y disponibilidad del servicio DHL Express 9:00 y DHL Express 12:00 desde su dirección de origen y destino, en la página web dct.dhl.com. Se aceptan piezas hasta 300 cm de largo. Pueden aplicar cargos adicionales.

- Conectando Tu Mundo
- Sostenibilidad
- Oferta de Servicios
- Cómo Enviar con DHL Express
- Digitalización
- Zonas y Tarifas

ZONAS Y TARIFAS

- Calcule el Precio de su Envío
- Servicios Opcionales
- Cargos Adicionales
- Servicios de Aduana
- Zonas y Opciones de Servicio
- Servicios de Exportación
- Servicios de Importación
- DHL Express Doméstico

Tarifas por zonas y productos

TARIFAS DE EXPORTACIÓN

Peso en kg	Zona 1	Zona 2	Zona 3	Zona 4	Zona 5	Zona 6	Zona 7
Documentos hasta 2kg							
0.5	41.82	56.20	83.41	96.34	105.40	114.45	141.83
1	51.71	71.96	107.73	123.92	134.11	143.04	175.38
1.5	65.61	94.01	142.18	162.68	174.73	183.06	239.20
2	79.51	116.07	176.64	201.44	215.35	223.09	303.02
Documentos desde 2.5kg y Paquetes desde 0.5kg							
0.5	55.36	87.01	125.00	145.79	171.85	196.54	260.29
1	67.47	102.69	146.53	170.30	197.08	221.17	291.93
1.5	79.51	118.20	168.00	194.68	222.24	245.85	323.44
2	91.55	133.72	189.47	219.06	247.41	270.54	354.96
2.5	103.66	149.16	210.82	243.03	272.09	294.92	386.36
3	115.70	164.55	232.47	267.00	296.78	319.30	417.75
3.5	127.74	179.94	254.12	290.96	321.46	343.68	449.14
4	139.78	195.33	275.77	314.93	346.15	368.07	480.54
4.5	151.82	210.72	297.42	338.90	370.83	392.45	511.93
5	163.86	226.11	319.07	362.87	395.52	416.83	543.32
5.5	173.70	238.16	336.25	382.76	415.62	441.10	574.52
6	183.55	250.21	353.43	402.65	435.72	465.37	605.71
6.5	193.39	262.26	370.61	422.54	455.83	489.64	636.90
7	203.24	274.31	387.79	442.43	475.93	513.91	668.09
7.5	213.08	286.36	404.97	462.32	496.04	538.18	699.28
8	222.92	298.41	422.15	482.22	516.14	562.45	730.48
8.5	232.77	310.46	439.33	502.11	536.24	586.72	761.67
9	242.61	322.52	456.51	522.00	556.35	610.99	792.86
9.5	252.46	334.57	473.69	541.89	576.45	635.26	824.05
10	262.30	346.62	490.87	561.78	596.56	659.53	855.24
11	278.66	367.74	513.05	591.62	630.43	699.38	904.50
12	295.01	388.86	535.23	621.45	664.29	739.23	953.76
13	311.36	409.99	557.40	651.29	698.16	779.08	1,003.02
14	327.71	431.11	579.58	681.13	732.03	818.93	1,052.27
15	344.06	452.23	601.75	710.96	765.90	858.78	1,101.53
16	360.42	473.36	623.93	740.80	799.77	898.63	1,150.79
17	376.77	494.48	646.11	770.64	833.64	938.48	1,200.05
18	393.12	515.60	668.28	800.48	867.51	978.33	1,249.30

Continúa en la página siguiente

ZONAS Y TARIFAS

Calcule el Precio de su Envío

Servicios Opcionales

Cargos Adicionales

Servicios de Aduana

Zonas y Opciones de Servicio

Servicios de Exportación

Servicios de Importación

DHL Express Doméstico

Tarifas por zonas y productos

➔ TARIFAS DE EXPORTACIÓN

Peso en kg	Zona 1	Zona 2	Zona 3	Zona 4	Zona 5	Zona 6	Zona 7
19	409.47	536.73	690.46	830.31	901.38	1,018.18	1,298.56
20	425.82	557.85	712.63	860.15	935.24	1,058.03	1,347.82
21	442.18	578.12	734.81	889.87	968.04	1,098.10	1,397.21
22	458.53	598.39	756.99	919.60	1,000.83	1,138.18	1,446.60
23	474.88	618.67	779.16	949.32	1,033.63	1,178.25	1,496.00
24	491.23	638.94	801.34	979.05	1,066.42	1,218.32	1,545.39
25	507.58	659.21	823.51	1,008.77	1,099.21	1,258.40	1,594.78
26	523.94	679.48	845.69	1,038.50	1,132.01	1,298.47	1,644.17
27	540.29	699.75	867.87	1,068.22	1,164.80	1,338.55	1,693.56
28	556.64	720.03	890.04	1,097.95	1,197.59	1,378.62	1,742.96
29	572.99	740.30	912.22	1,127.67	1,230.39	1,418.69	1,792.35
30	589.34	760.57	934.39	1,157.40	1,263.18	1,458.77	1,841.74
40	746.93	958.92	1,176.31	1,451.06	1,574.76	1,857.26	2,334.32
50	904.51	1,157.27	1,418.23	1,744.72	1,886.35	2,255.76	2,826.89
60	1,062.10	1,355.63	1,660.15	2,038.39	2,197.93	2,654.25	3,319.47
70	1,219.68	1,553.98	1,902.07	2,332.05	2,509.52	3,052.75	3,812.04
Por cada 0.5kg adicional							
De 10.1 a 20	8.18	10.56	11.09	14.92	16.93	19.92	24.63
De 20.1 a 30	8.18	10.14	11.09	14.86	16.40	20.04	24.70
Por cada 1kg adicional							
30.1 - 70.0	15.76	19.84	24.19	29.37	31.16	39.85	49.26
70.1 - 300.0	17.08	22.59	29.64	30.74	33.07	43.14	54.11
300.1 - 3,000*	19.05	24.93	32.78	33.91	36.49	47.52	59.56

DHL Express 9:00 (10:30 en los EE.UU.) – Entrega garantizada antes de las 9:00 del siguiente día laborable posible en más de 89 países en todo el mundo. **Añada 28.00 USD** a los precios de DHL Express Worldwide.

DHL Express 12:00 – Entrega garantizada antes de las 12:00 del siguiente día laborable posible en más de 147 países en todo el mundo. **Añada 11.20 USD** a los precios de DHL Express Worldwide.

El peso de cada pieza se redondeará a cada 0.5 kg para envíos de hasta 30 kg, y subsecuentemente se redondeará al siguiente kilo.

Todas las tarifas están expresadas en Dólares Americanos (USD) e incluyen el 12% de IVA. No incluyen impuestos de exportación/importación, costo del despacho de aduanas o cargos adicionales. Aplican términos y condiciones (más información en: mydhl.express.dhl).

*DHL Express no aceptará envíos de más de 3,000kg o piezas de más de 1,000kg y 300cm de largo, ni los que no cumplan el estándar de embalaje de DHL. Consultar mydhl.express.dhl. Estas restricciones de la red están sujetas a cambios con un preaviso de 30 días.

- Conectando Tu Mundo
- Sostenibilidad
- Oferta de Servicios
- Cómo Enviar con DHL Express
- Digitalización
- Zonas y Tarifas**

ZONAS Y TARIFAS

- Calcule el Precio de su Envío
- Servicios Opcionales
- Cargos Adicionales
- Servicios de Aduana
- Zonas y Opciones de Servicio
- Servicios de Exportación
- Servicios de Importación
- DHL Express Doméstico

Tarifas por zonas y productos

TARIFAS DE IMPORTACIÓN

Peso en kg	Zona 1	Zona 2	Zona 3	Zona 4	Zona 5	Zona 6	Zona 7
Documentos hasta 2kg							
0.5	52.92	91.67	110.43	114.79	135.23	153.07	181.74
1	69.31	115.79	144.48	154.16	177.92	196.74	228.79
1.5	85.81	145.01	188.99	201.94	244.24	259.96	306.21
2	102.32	174.23	233.50	249.72	310.55	323.19	383.62
Documentos desde 2.5kg y Paquetes desde 0.5kg							
0.5	61.30	107.56	145.92	154.12	197.15	218.50	271.06
1	77.77	131.02	177.35	190.67	237.04	255.30	316.80
1.5	94.19	154.35	208.60	226.97	276.74	291.75	362.31
2	110.61	177.68	239.85	263.27	316.44	328.19	407.81
2.5	126.95	200.84	270.86	299.15	355.85	364.58	453.20
3	143.29	223.88	301.82	335.04	393.24	401.74	498.34
3.5	159.63	246.92	332.77	370.92	430.64	438.91	543.49
4	175.97	269.95	363.73	406.81	468.04	476.07	588.64
4.5	192.32	292.99	394.69	442.69	505.43	513.23	633.79
5	208.66	316.03	425.64	478.58	542.83	550.39	678.93
5.5	219.09	337.95	443.61	498.13	563.92	572.49	713.10
6	229.53	359.87	461.57	517.69	585.01	594.59	747.28
6.5	239.97	381.79	479.54	537.24	606.10	616.68	781.45
7	250.41	403.70	497.50	556.80	627.19	638.78	815.62
7.5	260.85	425.62	515.47	576.35	648.28	660.88	849.79
8	271.29	447.54	533.43	595.91	669.37	682.98	883.96
8.5	281.72	469.46	551.40	615.46	690.46	705.07	918.13
9	292.16	491.38	569.36	635.02	711.55	727.17	952.30
9.5	302.60	513.30	587.33	654.57	732.64	749.27	986.47
10	313.04	535.21	605.29	674.13	753.73	771.37	1,020.64
11	328.07	561.09	631.99	706.07	787.28	815.79	1,081.71
12	343.10	586.96	658.69	738.01	820.84	860.20	1,142.77
13	358.13	612.83	685.40	769.96	854.39	904.62	1,203.83
14	373.16	638.70	712.10	801.90	887.95	949.04	1,264.89
15	388.19	664.57	738.80	833.84	921.50	993.46	1,325.96
16	403.22	690.45	765.50	865.78	955.06	1,037.88	1,387.02
17	418.25	716.32	792.20	897.72	988.61	1,082.30	1,448.08
18	433.28	742.19	818.90	929.67	1,022.17	1,126.72	1,509.14

Continúa en la página siguiente

ZONAS Y TARIFAS

Calcule el Precio de su Envío

Servicios Opcionales

Cargos Adicionales

Servicios de Aduana

Zonas y Opciones de Servicio

Servicios de Exportación

Servicios de Importación

DHL Express Doméstico

Tarifas por zonas y productos

➔ TARIFAS DE IMPORTACIÓN

Peso en kg	Zona 1	Zona 2	Zona 3	Zona 4	Zona 5	Zona 6	Zona 7
19	448.31	768.06	845.60	961.61	1,055.72	1,171.14	1,570.21
20	463.34	793.93	872.30	993.55	1,089.28	1,215.56	1,631.27
21	478.24	819.58	899.11	1,025.14	1,123.19	1,258.68	1,692.47
22	493.14	845.23	925.93	1,056.72	1,157.11	1,301.80	1,753.66
23	508.03	870.88	952.74	1,088.30	1,191.02	1,344.92	1,814.86
24	522.93	896.53	979.55	1,119.89	1,224.93	1,388.04	1,876.06
25	537.82	922.17	1,006.36	1,151.47	1,258.85	1,431.16	1,937.25
26	552.72	947.82	1,033.18	1,183.06	1,292.76	1,474.28	1,998.45
27	567.62	973.47	1,059.99	1,214.64	1,326.67	1,517.40	2,059.65
28	582.51	999.12	1,086.80	1,246.22	1,360.59	1,560.52	2,120.84
29	597.41	1,024.77	1,113.62	1,277.81	1,394.50	1,603.64	2,182.04
30	612.30	1,050.41	1,140.43	1,309.39	1,428.41	1,646.76	2,243.24
40	771.34	1,273.74	1,408.67	1,612.02	1,769.34	2,082.21	2,860.47
50	930.38	1,497.07	1,676.91	1,914.64	2,110.27	2,517.67	3,477.70
60	1,089.42	1,720.40	1,945.15	2,217.26	2,451.20	2,953.13	4,094.93
70	1,248.46	1,943.73	2,213.39	2,519.89	2,792.13	3,388.58	4,712.16
Por cada 0.5kg adicional							
De 10.1 a 20	7.52	12.94	13.35	15.97	16.78	22.21	30.53
De 20.1 a 30	7.45	12.82	13.41	15.79	16.96	21.56	30.60
Por cada 1kg adicional							
30.1 - 70.0	15.90	22.33	26.82	30.26	34.09	43.55	61.72
70.1 - 300.0	17.27	23.99	30.07	32.54	36.75	47.14	65.54
300.1 - 3,000*	18.98	26.47	33.14	35.83	40.47	51.93	72.23

DHL Express 9:00 – Entrega garantizada antes de las 9:00 del siguiente día laborable posible en más de 89 países en todo el mundo. **Añada 28.00 USD** a los precios de DHL Express Worldwide Import.

DHL Express 12:00 – Entrega garantizada antes de las 12:00 del siguiente día laborable posible en más de 147 países en todo el mundo. **Añada 11.20 USD** a los precios de DHL Express Worldwide Import.

El peso de cada pieza se redondeará a cada 0.5 kg para envíos de hasta 30 kg, y subsecuentemente se redondeará al siguiente kilo.

Todas las tarifas están expresadas en Dólares Americanos (USD) e incluyen el 12% de IVA. No incluyen impuestos de exportación/importación, costo del despacho de aduanas o cargos adicionales. Aplican términos y condiciones (más información en: mydhl.express.dhl).

*DHL Express no aceptará envíos de más de 3,000kg o piezas de más de 1,000kg y 300cm de largo, ni los que no cumplan el estándar de embalaje de DHL. Consultar mydhl.express.dhl. Estas restricciones de la red están sujetas a cambios con un preaviso de 30 días.

ZONAS Y TARIFAS

Calcule el Precio
de su Envío

Servicios
Opcionales

Cargos
Adicionales

Servicios de
Aduana

Zonas y Opciones
de Servicio

Servicios de
Exportación

Servicios de
Importación

DHL Express
Doméstico

Tarifas por zonas y productos

DHL EXPRESS DOMÉSTICO

Peso en kg	Zona A
0.5	14.94
1	15.06
1.5	15.19
2	15.31
2.5	15.43
3	15.56
3.5	15.68
4	15.80
4.5	15.93
5	16.05
5.5	16.18
6	16.32
6.5	16.45
7	16.59
7.5	16.72
8	16.86
8.5	16.99
9	17.12
9.5	17.26
10	17.39
11	17.93
12	18.47
13	19.01
14	19.54
15	20.08

Peso en kg	Zona A
16	20.62
17	21.16
18	21.69
19	22.23
20	22.77
21	23.31
22	23.84
23	24.38
24	24.92
25	25.46
26	26.00
27	26.53
28	27.07
29	27.61
30	28.15
40	33.30
50	38.45
60	43.60
70	48.75
Por cada 0.5kg adicional	
De 10.1 a 20	0.27
De 20.1 a 30	0.27
De 30.1 a 70	0.26
De 70.1 a 300	0.35
De 300.1 a 3,000*	0.41

El peso de cada pieza se redondeará a cada 0.5 kg para envíos de hasta 30 kg, y subsecuentemente se redondeará al siguiente kilo.

Todas las tarifas están expresadas en Dólares Americanos (USD) e incluyen el 12% de IVA. No incluyen cargos adicionales. Aplican términos y condiciones (más información en: mydhl.express.dhl).

*DHL Express no aceptará envíos de más de 3,000kg o piezas de más de 1,000kg y 300cm de largo, ni los que no cumplan el estándar de embalaje de DHL. Consultar mydhl.express.dhl. Estas restricciones de la red están sujetas a cambios con un preaviso de 30 días.

NUESTROS PUNTOS DE VENTA Y ASOCIADOS

SVP Antigua Guatemala

4 Calle Oriente #10
Casa Antigua El Jaulón
Antigua
(+502) 2228-2376

SVP Zona 1

10 Calle Entre 6 y 7 Avenida
Local # 4
Edificio Centro Vivo
Zona 1
(+502) 2339-8425

SVP Zona 7

Econocentro
23 Avenida 0-62 Zona 7
C.C. Econocentro Local 11
(+502) 2339-8426

SVP Zona 9

6 Avenida A 8-00, Zona 9.
Edificio Centro Operativo,
Local 1C
(+502) 2339-8427

SVP Zona 10

12 Calle 5-12
Zona 10
(+502) 2339-8428

SVP Zona 13

Oficina Central
Avenida Hincapié 25-10
Zona 13
(+502) 2339-8429

Svp Huehuetenango

6 Calle A 4-81 Zona 5
Centro Comercial Paseo
Lucia, Local #56
Huehuetenango
(+502)2339-8424

¿ESTÁ LISTO PARA REALIZAR ENVÍOS?



Obtenga una cotización



+502 2379-1111



Chat



Rastrear y chatear con DHL a través de
WhatsApp al número +1-954-953-3545



Encuentre el Punto de Servicio de DHL más cercano

DHL Express Guatemala

Avenida Hincapié 25-10
Zona 13
Ciudad de Guatemala
Guatemala

Entra en vigor el 1 de enero de 2024.
Para uso público

La información de esta guía estará vigente a partir del 1 de enero de 2024. DHL se reserva el derecho de corregir o modificar cualquier información en cualquier momento.

