



DHL EXPRESS

GUIDA AI SERVIZI E ALLE TARIFFE 2024

ITALIA

INIZIA DA QUI

Connettiamo il Tuo Mondo

Caro Cliente

Sostenibilità

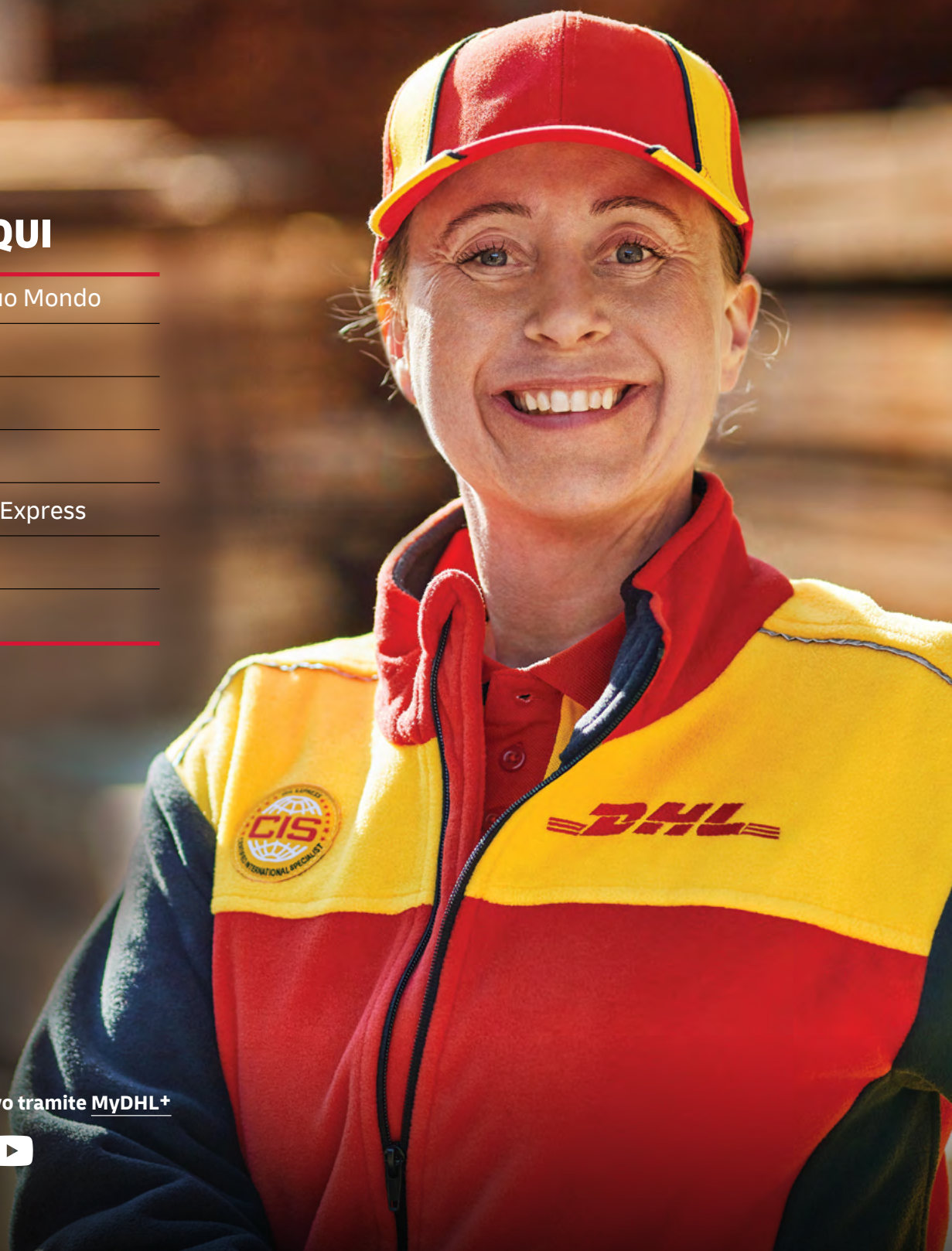
Offerta di Servizi

Spedire con DHL Express

Digitalizzazione

Zone e Tariffe

Pronto a spedire?
Richiedi un preventivo tramite [MyDHL+](#)



CONNETTIAMO IL TUO MONDO

220
220 Paesi serviti



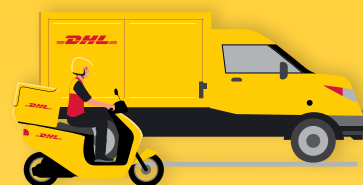
3.500
strutture

500+
aeroporti serviti in tutto il mondo



300+
aerei

2.400+
voli al giorno



34.500
veicoli

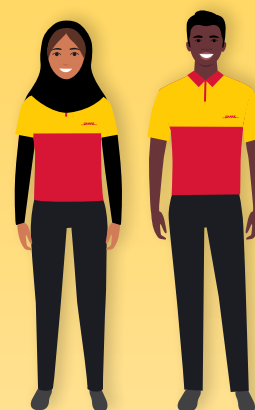


148.000
ServicePoints

Il Gruppo DHL punta a raggiungere una logistica a emissioni zero entro il 2050.

MISSION 2050
ZERO EMISSIONS
GOGREEN

296 milioni
di spedizioni esprese in un anno



120.000
dipendenti



415
certificazioni TAPA*

Dati globali e aggiornati alla fine del 2022
*TAPA = Transported Asset Protection Association



CARO CLIENTE

Benvenuto nella Guida ai Servizi e alle Tariffe DHL Express del 2024. Se stai leggendo questo documento, significa che tu o la tua azienda avete bisogno di spostare qualcosa da un luogo a un altro, e desiderate che venga fatto in modo rapido, sicuro e affidabile. Siamo qui per aiutarvi!

In qualità di leader global di spedizioni e consegne Time Definite International (TDI) e di azienda più internazionale al mondo, questo è ciò che facciamo! Ogni giorno lavorativo movimentiamo oltre 1 milione di spedizioni dal punto A al punto B in 220 Paesi e territori, nel modo più veloce, sicuro e affidabile possibile e con la massima trasparenza. Oltre 2,5 milioni di clienti in tutto il mondo ripongono in noi la loro fiducia, e il nostro team di oltre 120.000 Specialisti Internazionali Certificati si impegna a superare le aspettative per ogni singola spedizione.

La logistica globale sembra finalmente vedere la fine delle turbolenze causate dal COVID, ma non è ancora tornata completamente alla "normalità" del periodo precedente. Nel complesso, la situazione macroeconomica globale ha iniziato a stabilizzarsi, anche se permane l'incertezza. I network di trasporto aereo rimangono instabili in molte parti del mondo e la crisi in Europa continua ad aggiungere complessità alla logistica globale. Di fronte a queste e altre sfide, abbiamo continuato a investire per salvaguardare la resilienza del nostro network globale, che ci permette di offrire soluzioni logistiche sicure e affidabili a supporto dei nostri clienti.

In Italia, in particolare, abbiamo effettuato negli ultimi due anni un importante piano di investimenti del valore di 350 milioni di euro, con l'obiettivo di aumentare la flessibilità e la resilienza del nostro network e focalizzarci ulteriormente per fornire soluzioni ecologiche e sostenibili in tutto il territorio italiano, come ad esempio l'ammodernamento del gateway di Napoli Capodichino, e l'apertura delle nuove filiali tecnologicamente avanzate e sostenibili come Bari, Trani e Lecce.

La **sostenibilità** continua ad essere al centro dell'attenzione in tutte le conversazioni sulla logistica, e ti invito a scoprire come con il nostro servizio GoGreen Plus introdotto nel 2023 e l'utilizzo

del Carburante Sostenibile per l'Aviazione (Sustainable Aviation Fuel, SAF) possiamo aiutarvi a rendere i tuoi prodotti più eco-sostenibili, un criterio sempre più importante nel processo di acquisto sia dei singoli consumatori che delle aziende.

La **digitalizzazione** rimane un obiettivo al centro dell'attenzione di DHL e abbiamo introdotto sul mercato una serie di strumenti per supportare i nostri clienti, in particolare le piccole e medie imprese italiane. Ad esempio, il nuovo strumento My Global Trade Services tool mira a ridurre la complessità doganale e facilitare lo sdoganamento veloce. Lo strumento DHL ECOM4YOU può aiutare le piccole imprese a velocizzare l'internazionalizzazione dei loro canali di vendita online. Vogliamo aiutare i piccoli imprenditori supportando la loro crescita consentendo loro di spedire di più, risparmiando di più! Potrai beneficiare delle nostre opzioni commerciali con **Dynamic Discounting**, sei interessato? Contattaci!

In conclusione, ti invitiamo ad utilizzare questa guida per scoprire come i prodotti, i servizi e gli strumenti di DHL Express possono rispondere alle tue esigenze logistiche. **Ti ringraziamo** per la fiducia che riponi in noi in qualità di partner logistico. Ti invitiamo anche a dirci come possiamo supportare la tua crescita: contattaci su MyDHL+ oppure scrivendo direttamente al mio indirizzo email scrivi.a.Nazzarena.Franco@dhl.com.

Cordiali saluti,

Nazzarena Franco
Amministratore Delegato
DHL Express Italia



SOSTENIBILITÀ

Tutto ciò che facciamo ha uno scopo ben preciso: **connettere le persone, migliorando le loro vite**. Per raggiungerlo dobbiamo rendere sostenibile ogni aspetto della nostra attività. La nostra Roadmap per la sostenibilità si focalizza su tre ambiziose aree: Environment, Social and Governance (ESG). [Clicca qui](#) per maggiori informazioni.

IL NOSTRO IMPEGNO PER LA PROTEZIONE DEL CLIMA

Leader nell'aviazione sostenibile

Il nostro servizio GoGreen Plus ti permette di abbracciare la logistica green attraverso l'insetting, ovvero la riduzione delle emissioni di CO2 della tua supply chain grazie all'utilizzo di Carburante Sostenibile per l'Aviazione (Sustainable Aviation Fuel, SAF). I benefici di questo servizio non sono quindi solo a favore dell'ambiente, ma anche per il tuo business, aiutando la tua impresa a rendicontare le emissioni di CO2. Scopri come attivare il servizio:

- Con il **contratto di base** GoGreen Plus, viene applicata una riduzione (insetting) di CO2 del 30% a tutte le tue spedizioni aeree espresse internazionali.
- Su **MyDHL+**, puoi selezionare GoGreen Plus e abbinarlo alle singole spedizioni attraverso le quali investire in SAF.
- In alternativa, puoi scegliere un'**offerta personalizzata** per una riduzione ancora maggiore di CO2.
- Il nostro servizio GoGreen Plus è stato reso possibile a seguito delle storiche collaborazioni di DHL con bp e Neste per la fornitura di SAF a DHL Express. Viene stimato che questa collaborazione porterà a una riduzione di circa **due milioni di tonnellate** di emissioni di anidride carbonica nel ciclo del carburante per l'aviazione.

Soluzioni green di ritiro e consegna

60% di veicoli elettrici per le consegne e aumento della quota di combustibili sostenibili a oltre il 30% entro il 2030.

Edifici a emissioni zero

Progettiamo il **100%** dei nuovi edifici a emissioni zero.

Spedizioni a impatto zero

Con il servizio GoGreen Plus, i nostri clienti che effettuano spedizioni espresse internazionali possono ridurre le proprie emissioni aeree di CO2 fino al **100%**.

Collaborando insieme, possiamo rendere le nostre supply chain più sostenibili. Scopri di più sull'Era della Logistica Sostenibile.

I NOSTRI PRINCIPALI OBIETTIVI PER IL 2030

<29 milioni

Riduzione delle nostre emissioni di gas serra a meno di 29 milioni di tonnellate entro il 2030

7 € miliardi

Investimenti di 7 € miliardi in tecnologie verdi entro il 2030

SBTi

Target di riduzione delle emissioni basati su iniziative scientifiche

30%

SAF: aumento della quota di combustibili sostenibili a oltre il 30% su tutti gli aeromobili



GREAT COMPANY TO WORK FOR ALL

- Attra e trattiene i migliori talenti
- La sicurezza prima di tutto
- Luogo di lavoro inclusivo e coinvolgente

HIGHLY TRUSTED COMPANY

- La compliance come parte integrante delle attività quotidiane
- Governance efficace in tutta la nostra organizzazione
- Fornitori e partner affidabili e conformi



Connettiamo il Tuo Mondo

► **Sostenibilità**

Offerta di Servizi

Spedire con DHL Express

Digitalizzazione

Zone e Tariffe

OFFERTA DI SERVIZI

 Connettiamo il Tuo Mondo

 Sostenibilità

 ► Offerta di Servizi

 Spedire con DHL Express

 Digitalizzazione

 Zone e Tariffe

**Servizi di
Esportazione**
**Servizi di
Importazione**
**Servizi
Nazionali**
**Sosteniamo
la tua crescita**
**Servizi
Opzionali**
Supplementi
**Servizi
Doganali**

I nostri servizi principali sono ad un orario predefinito e ti offrono la sicurezza della consegna door-to-door di merci e documenti, da e verso tutti i Paesi e territori del mondo. Indipendentemente dal momento della giornata in cui si desidera la consegna della spedizione (a inizio, metà o fine giornata lavorativa), i nostri servizi offrono la possibilità di un monitoraggio e di una tracciabilità completa in ogni momento affinché sia sempre possibile sapere dove si trovano le spedizioni.

SERVIZI DI ESPORTAZIONE

DHL Express Worldwide

Il nostro prodotto più conosciuto, DHL Express Worldwide, offre un servizio di consegna entro fine giornata lavorativa in tutto il mondo per colli fino a 70 kg e spedizioni fino a 3.000 kg.

Consegniamo in modo affidabile e veloce in tutto il mondo attraverso un'unica rete integrata, raggiungendo un numero di destinazioni superiore a quello di qualsiasi altro corriere espresso.

DHL Express 12:00

Con DHL Express 12:00 è possibile ricevere le spedizioni entro le ore 12:00 del primo giorno lavorativo disponibile. DHL Express 12:00 permette l'invio di colli fino a 70 kg e di spedizioni fino a 300 kg e offre, nei limiti dei termini e delle condizioni di servizio, la garanzia di rimborso del supplemento del Servizio ad Orario*.

DHL Express 9:00 (10:30 USA, Singapore)

Il nostro servizio premium a orario prevede una consegna entro le ore 9:00 (10:30 USA, Singapore) verso destinazioni che garantiscono la consegna entro il primo o il secondo giorno lavorativo successivo. DHL Express 9:00 è disponibile verso i principali centri di business in Europa, Medio Oriente, Africa, Asia e Americhe. DHL Express 9:00 permette l'invio di colli fino a 30 kg e spedizioni fino a 300 kg e offre, nei limiti dei termini e delle condizioni di servizio, la garanzia di rimborso del supplemento del Servizio ad Orario*.

DHL Economy Select

DHL Economy Select è la scelta ideale per le spedizioni meno urgenti, con consegna door-to-door in tutta Europa entro un numero definito di giorni lavorativi.

Panoramica dei servizi internazionali DHL

	DHL Express Worldwide	DHL Express 12:00	DHL Express 9:00 (10:30 USA, Singapore)	DHL Economy Select
Descrizione del servizio	Consegna entro la fine del primo giorno lavorativo successivo al ritiro o nella prima giornata disponibile	Consegna entro le ore 12:00 del primo giorno lavorativo disponibile	Consegna entro le ore 9:00 (10:30 USA, Singapore) del primo giorno lavorativo disponibile	Consegna entro un numero definito di giorni lavorativi
Garanzia di rimborso del supplemento del Servizio ad Orario	No	Si*	Si*	No
Paesi e territori raggiunti	Più di 220	70	30	30
Tentativi di consegna	2	2	2	2
Peso massimo per collo (non su pallet)	70 kg	70 kg	30 kg	70 kg
Numero massimo colli per spedizione	–	10	10	–
Dimensione massima per collo (L x L x A)**	120 x 80 x 80 cm	120 x 80 x 80 cm	120 x 80 x 80 cm	120 x 80 x 80 cm
Peso massimo per pallet	1.000 kg	Pallet non accettabili	Pallet non accettabili	1.000 kg
Peso totale massimo per spedizione	3.000 kg	300 kg	300 kg	1.000 kg
Dimensione massima per pallet (L x L x A)	300 x 200 x 160 cm	Pallet non accettabili	Pallet non accettabili	300 x 200 x 180 cm

*Si applicano termini e condizioni supplementari – vedi mydhl.express.dhl per ulteriori dettagli.

**Una spedizione è considerata inaccettabile se l'imballaggio risulta mancante o inadeguato, o se durante il trasporto può provocare danni ad attrezzature o altre spedizioni e infortuni al personale. DHL si riserva il diritto di non accettare o restituire la spedizione al mittente. I presenti limiti possono essere soggetti a cambiamento con un preavviso di 30 giorni.

OFFERTA DI SERVIZI

 Connettiamo il Tuo Mondo

 Sostenibilità

 ► Offerta di Servizi

 Spedire con DHL Express

 Digitalizzazione

 Zone e Tariffe

 Servizi di
Esportazione

 Servizi di
Importazione

 Servizi
Nazionali

 Sosteniamo
la tua crescita

 Servizi
Opzionali

Supplementi

 Servizi
Doganali

SERVIZI DI IMPORTAZIONE

Con il nostro servizio DHL Express Worldwide Import, è possibile importare spedizioni da oltre 220 Paesi e territori in tutto il mondo. Questo è più di quanto possa offrire qualsiasi altro corriere espresso. Inoltre, i Clienti con sede ad esempio in Italia, possono effettuare un'importazione dalla Cina non solo verso l'Italia, ma anche verso altre destinazioni. Questo servizio viene definito come "spedizione terza parte".

Il Cliente ha sempre il pieno controllo sulle proprie spedizioni e può gestire autonomamente tutti gli aspetti delle proprie importazioni in modo molto semplice.

Se avete bisogno di una consegna più veloce, i servizi DHL Express 12:00 e DHL Express 9:00 sono disponibili per l'importazione, così come il nostro servizio DHL Economy Select Import per spedizioni meno urgenti in tutta Europa. È possibile ricevere un'importazione da un altro Paese, con consegna nel proprio Paese o in qualsiasi altra destinazione, utilizzando le nostre soluzioni informatiche dedicate alle importazioni. Grazie ad un codice Cliente (account number), una fattura in un'unica valuta e un prezzo certo, il Cliente sa esattamente che cosa pagherà.

SERVIZI NAZIONALI

Per chi ha necessità di spedire documenti o merci all'interno del proprio Paese, offriamo i nostri prodotti Time Definite Domestic con garanzia di consegna entro le ore 12:00, 10:30, 9:00, entro la fine del giorno lavorativo successivo al ritiro o nella prima giornata possibile*.

*Contattare il Servizio Clienti o consultare [il tool DHL](#) per verificare la copertura del servizio e i tempi di consegna nella località prescelta.

DHL SAME DAY E SERVIZI SPECIALI

Con [DHL Same Day](#) offriamo soluzioni personalizzate per spedizioni internazionali di alto valore e time sensitive, in oltre 220 Paesi. Ritiriamo una spedizione di qualsiasi dimensione o peso e la consegniamo a destinazione in poche ore.



OFFERTA DI SERVIZI

Servizi di
Esportazione

Servizi di
Importazione

Servizi
Nazionali

Sosteniamo
la tua crescita

Servizi
Opzionali

Supplementi

Servizi
Doganali



NUOVE TENDENZE DEL COMMERCIO GLOBALE

Negli ultimi anni, il commercio internazionale ha dovuto far fronte a grandi sfide, dal Covid-19 e alle nuove politiche protezioniste alla terribile guerra in Ucraina. Oggi, il commercio globale è sotto i riflettori come mai prima d'ora. Il commercio internazionale è ancora una fonte importante di crescita? Quali cambiamenti hanno subito i suoi modelli? Quali Paesi potrebbero raggiungere il tasso di crescita più alto in futuro? Per rispondere a queste domande, DHL in collaborazione con NYU Center for the Future of Management, ha promosso iniziativa DHL sulla Globalizzazione, il 'DHL Trade Growth Atlas'. Un report che offre numerose informazioni basate sui dati e sull'analisi delle tendenze e delle prospettive di crescita del commercio globale. I Paesi esaminati rappresentano il 99% del commercio mondiale, del PIL e della popolazione. I dati si traducono in mappe e grafici che non solo rendono questo report una fonte unica per individuare le opportunità di commercio più promettenti, ma anche un punto di riferimento pratico per un vasto pubblico.

Conosciamo l'importanza di comprendere il panorama e le prospettive a lungo termine del business, per poter apportare cambiamenti a breve termine che interessano la crescita economica e commerciale. Per questo motivo, aiutiamo i nostri clienti a comprendere come massimizzare l'enorme potenziale della globalizzazione e del commercio internazionale per il loro business.

Il commercio globale è in espansione, coinvolgendo sempre più Paesi

Emergono nuovi poli: il centro di gravità del commercio globale si sta spostando a sud

I mix di prodotti messi sul commercio dalle economie avanzate è cambiato rispetto a quello delle economie emergenti



ATTIVARE IL POTENZIALE DELL'E-COMMERCE INTERNAZIONALE

Scoprire per crescere

Visitando il sito [dhl.com/discover](https://www.dhl.com/discover) potrai conoscere come DHL aiuta le aziende e-commerce, sia start-up che grandi società, consigliando loro le strategie per crescere a livello internazionale: ti offriamo le migliori soluzioni per consegne veloci, personalizzabili, sicure e flessibili in oltre 220 paesi al mondo. Le nostre country guide dedicate all'e-commerce, i white paper come 'The Ultimate B2B E-Commerce Guide', le ricerche sui comportamenti di acquisto e sui trend di mercato, e gli strumenti di market intelligence ti aiuteranno a comprendere meglio i tuoi clienti e le loro esigenze di spedizione per compiere il passo successivo nel tuo percorso online.

E-commerce internazionale

I nostri Clienti acquisiscono una dimensione globale con facilità e rapidità, massimizzando l'enorme potenziale dell'e-commerce internazionale. DHL supporta la crescita internazionale dei propri Clienti con:

- Una presenza internazionale globale
- Spedizioni espresse
- Flessibilità di consegna "last mile" per i destinatari (leggi gli approfondimenti del servizio 'On Demand Delivery')
- Competenza doganale, possibilità di anticipare oneri e dazi
- Consulenza per aumentare le vendite e crescere a livello globale

Rapidità, flessibilità e facilità

I consumatori si aspettano massima flessibilità "on demand" – sempre e ovunque. Le spedizioni DHL offrono ai Clienti un vantaggio competitivo: oltre il 90% dei consumatori online verifica le opzioni di consegna disponibili prima di effettuare il checkout per il pagamento, e la decisione finale è influenzata da fattori quali velocità, flessibilità e facilità di consegna.



OFFERTA DI SERVIZI

 Connettiamo il Tuo Mondo

 Sostenibilità

 ► Offerta di Servizi

 Spedire con DHL Express

 Digitalizzazione

 Zone e Tariffe

 Servizi di
Esportazione

 Servizi di
Importazione

 Servizi
Nazionali

 Sosteniamo
la tua crescita

 Servizi
Opzionali

Supplementi

 Servizi
Doganali

SERVIZI OPZIONALI

[Visualizza i costi](#)

DHL Express offre un'ampia gamma di servizi opzionali, tra cui consegne non standard, opzioni di fatturazione e servizi per compensare le emissioni di anidride carbonica generate dalle proprie spedizioni.

GoGreen Plus

Una volta selezionato il servizio, DHL ridurrà (insetting) le emissioni di CO2 del trasporto aereo attraverso l'acquisto di Carburante Sostenibile per l'Aviazione (SAF). Il SAF è in grado di ridurre le emissioni del ciclo di vita del carbonio fino all'80% rispetto al tradizionale carburante per aerei. Il servizio GoGreen Plus - Carbon Reduced supporta la riduzione delle emissioni Scope 3 in linea con l'iniziativa Science Based Target. Il processo viene controllato annualmente da SGS (Société Générale de Surveillance) per garantire la conformità alle normative e agli standard. Livelli di riduzione alternativi e report sulle emissioni di CO2 sono disponibili solo su base contrattuale.

Ritiro Non Standard

Se il Cliente necessita di un veicolo dedicato per ritirare spedizioni particolari, oppure un ritiro al di fuori degli orari standard, DHL può organizzare questo servizio.

Consegna Non Standard

Su richiesta del cliente, DHL può organizzare una singola consegna immediata o non standard di una spedizione nell'arco di un normale giorno lavorativo o un veicolo specifico come un carrello elevatore o più di un corriere.

Consegna al Sabato

Il servizio di Consegna al Sabato è disponibile per le principali destinazioni, in oltre 70 Paesi.

Assicurazione

Consigliamo questa protezione completa per le spedizioni di valore o personali per garantire un'ulteriore tranquillità data dalla copertura totale del valore effettivo della merce spedita,

senza alcuna franchigia, in caso di danni diretti e materiali che dovessero verificarsi durante il trasporto. Questo servizio è soggetto a specifiche limitazioni ed eccezioni illustrate nei nostri [Termini e Condizioni](#).

Extended Liability

Nel caso di invio di documenti particolarmente importanti, come passaporti, richieste di rilascio di visto o certificazioni legali; questo servizio consente di ampliare la responsabilità e il risarcimento standard di DHL illustrati nei nostri [Termini e Condizioni](#). In caso di perdita totale o parziale di una spedizione di documenti, verrà corrisposto un indennizzo fisso indipendentemente dal costo di sostituzione del documento.

Forniture per L'imballaggio

I costi si applicano a tutti gli articoli di imballaggio standard di DHL, compresi flyer di plastica forniti in pacchi o pile.

Hold for Collection

Su richiesta del mittente, una spedizione può essere recapitata presso il centro di consegna DHL di destinazione per il ritiro del destinatario. Il servizio può essere prenotato tramite il Servizio Clienti o gli strumenti di spedizione. Al destinatario sarà inviata una notifica quando e presso quale struttura la spedizione è pronta per essere ritirata. È obbligatorio indicare il numero di cellulare del destinatario.

Residential Address

I clienti che spediscono all'indirizzo di un'abitazione privata possono attivare opzioni di consegna specifiche indicando la destinazione come residenziale. Per tali spedizioni, DHL Express avviserà in modo proattivo il destinatario via e-mail o SMS sullo stato di avanzamento della spedizione. I destinatari possono quindi selezionare l'opzione di consegna più adatta alle loro esigenze attraverso [On Demand Delivery](#).

DUTY BILLING SERVICES

Duty Tax Paid

DHL può fatturare eventuali dazi e tasse da pagare a destino al mittente o a una terza parte, invece che al destinatario della spedizione. I costi si applicano ogni volta che si verificano dazi, tasse o altri oneri e il mittente ha richiesto che vengano fatturati al di fuori del paese di destinazione.

Duty Tax Processing:

Clienti Abbonati

DHL accelera il processo di sdoganamento effettuando il pagamento immediato di dazi e tasse relativi a una spedizione, mentre il destinatario rinvia il pagamento a una data concordata.

Duty Tax Processing:

Clienti Non Abbonati

Questo servizio standard copre qualsiasi importazione di spedizioni merci per le quali DHL ha utilizzato la propria linea di credito con la Dogana per anticipare o garantire il pagamento di dazi, tasse o oneri per conto di importatori e consumatori con i quali DHL non ha alcun contratto.

OFFERTA DI SERVIZI

Servizi di
Esportazione

Servizi di
Importazione

Servizi
Nazionali

Sosteniamo
la tua crescita

Servizi
Opzionali

Supplementi

Servizi
Doganali

➔ SERVIZI OPZIONALI

Visualizza i costi

Direct Signature

Nel caso di spedizioni con documenti sensibili o merce di valore, il mittente può richiedere a DHL di effettuare la consegna all'indirizzo indicato sulla lettera di vettura solo in presenza del destinatario indicato o di un suo rappresentante. DHL inoltre si assicurerà che la spedizione non venga reindirizzata o consegnata ad un indirizzo alternativo.

Adult Signature

Consegna di una spedizione a un adulto. DHL richiede la firma di un adulto all'indirizzo di consegna indicato.

Fatturazione a Differente Codice Cliente

Si applica quando un cliente richiede una modifica dei dati di fatturazione di una fattura già emessa, che comporta la riemissione della fattura e, in caso di cambio di account, l'accredito sul vecchio e l'addebito sul nuovo.

Neutral Delivery

Il servizio prevede la consegna della spedizione al destinatario finale senza che questi venga a conoscenza del suo valore. DHL si assicurerà che qualsiasi documento con il valore della merce venga rimosso dalla spedizione prima della consegna.



OFFERTA DI SERVIZI

 Connettiamo il Tuo Mondo

 Sostenibilità

 ► Offerta di Servizi

 Spedire con DHL Express

 Digitalizzazione

 Zone e Tariffe

 Servizi di
Esportazione

 Servizi di
Importazione

 Servizi
Nazionali

 Sosteniamo
la tua crescita

 Servizi
Opzionali

Supplementi

 Servizi
Doganali

SUPPLEMENTI

[Visualizza i costi](#)

Al fine di mantenere un livello di servizio elevato, in determinate circostanze DHL Express applica un supplemento per attività eccezionali, assicurandosi che tali supplementi siano chiari per tutti i Clienti.

Supplemento Carburante

Il supplemento carburante per i servizi Time Definite International si baserà sul prezzo medio giornaliero spot del carburante avionico US Gulf Coast (USGC), come riportato dal Dipartimento d'Energia Statunitense nel periodo di tempo tra la pubblicazione della terza settimana del mese precedente e la pubblicazione della terza settimana del mese corrente. Ad esempio, il prezzo medio giornaliero del carburante dal 18 aprile al 15 maggio viene utilizzato per determinare il supplemento applicabile a giugno.

Il supplemento carburante per i servizi domestici e Day Definite si baserà sulla fonte nazionale più adeguata del prezzo del carburante Diesel. Il supplemento è calcolato sulla base del prezzo al consumo in valuta locale del carburante Diesel, comprensivo di oneri e imposte, come pubblicato [qui](#). In Europa questo dato viene misurato dal Directorate General for Energy and Transport della Commissione Europea e pubblicato nell'Oil Bulletin. Il supplemento carburante si applica alle spese di trasporto di tutti i servizi e ai seguenti supplementi (ove applicabile): Consegna al sabato, Elevated Risk, Demand Surcharge, Emergency Situation, Consegna Aree Remote, Ritiro Aree Remote, Ritiro non Standard, Consegna non Standard, Residential Address, Collo Extra Misura, Pallet non sovrapponibile.

DHL si riserva il diritto di modificare l'indice e la tabella del supplemento carburante con o senza preavviso. L'importo e la durata del sovrapprezzo saranno determinati a esclusiva discrezione di DHL.

Aree Remote

Questo supplemento si applica nel caso di ritiro o consegna di una spedizione in una località difficile da servire.

Collo Extra Misura (Peso)

Questo supplemento fisso si applica ad ogni singolo collo, inclusi i pallet, che presentano un peso tassabile superiore a 70 kg.

Collo Extra Misura (Dimensione)

Questo supplemento fisso si applica ad ogni singolo collo, inclusi i pallet, che presentano un lato superiore a 120 cm. Non è

applicato ai colli già soggetti al sovrapprezzo Collo Extra Misura (Peso).

Pallet Non Sovrapponibile

Questo supplemento fisso si applica ad ogni singolo pallet che non può essere sovrapposto per specifica richiesta del mittente, o a causa della sua forma, del contenuto o dell'imballaggio. Questo supplemento non si applica ai pezzi inferiori a 30 kg.

Demand Surcharge

Uno o più supplementi Demand Surcharge saranno applicati alle spedizioni durante un periodo di alta domanda. Un periodo di alta domanda è determinato da DHL a propria discrezione, e può includere un periodo di alta domanda di servizi di spedizione o un periodo con alti costi operativi. I dettagli relativi all'applicazione del Demand Surcharge sono riportati su [mydhl.express.dhl](#) e saranno soggetti a modifiche su preavviso. I supplementi si applicano cumulativamente se una spedizione e/o singoli colli soddisfano più di uno dei criteri specificati. Il Demand Surcharge si applica in aggiunta alle tariffe e a qualsiasi altro supplemento applicabile.

Emergency Situation

Supplemento temporaneo che si applica per coprire parte dei costi operativi associati a situazioni di emergenza, al di fuori del controllo di DHL e che non potevano essere ragionevolmente previsti. Le variazioni delle dinamiche di mercato e della disponibilità di capacità aerea si riflettono nei regolari adeguamenti dei prezzi.

Merci Pericolose (Excepted Quantities)

Questo supplemento viene applicato quando la gestione e il trasporto delle spedizioni coinvolgono sostanze e merci presenti in Quantità Esenti in conformità con le normative IATA sulle merci pericolose. È necessario un accordo contrattuale.

Dry Ice UN1845

Questo supplemento viene applicato quando il trasporto delle spedizioni comporta la gestione del ghiaccio secco UN1845 come agente congelante per merci non pericolose (esempio campioni diagnostici). È necessario un accordo contrattuale.

Biological Substance UN3373

Le spedizioni contenenti sostanze biologiche di categoria B (UN3373) o organismi geneticamente modificati secondo UN3245 sono accettate solo in combinazione con DHL Medical Express. È necessario un accordo contrattuale.

OFFERTA DI SERVIZI

[Connettiamo il Tuo Mondo](#)
[Sostenibilità](#)
[► Offerta di Servizi](#)
[Spedire con DHL Express](#)
[Digitalizzazione](#)
[Zone e Tariffe](#)
[Servizi di Esportazione](#)
[Servizi di Importazione](#)
[Servizi Nazionali](#)
[Sosteniamo la tua crescita](#)
[Servizi Opzionali](#)
[Supplementi](#)
[Servizi Doganali](#)

➔ SUPPLEMENTI

[Visualizza i costi](#)

Lithium Batteries Section II

Spedizioni con Batterie al Litio con dispositivo separato

Verrà addebitato un supplemento per il trasporto di batterie agli ioni di litio e al litio metallico **con** dispositivo separato ma all'interno della medesima spedizione. L'imballaggio deve essere conforme alle istruzioni di imballaggio IATA (PI) appropriate: 966 per ioni di litio e 969 per litio metallico, Sezione II. Accettato solo da mittenti approvati.

Spedizioni con Batterie al Litio inserite nel dispositivo

Verrà addebitato un supplemento per il trasporto di batterie agli ioni di litio e al litio metallico **inserite** nel dispositivo all'interno della medesima spedizione. L'imballaggio deve essere conforme alle istruzioni di imballaggio IATA (PI) appropriate: 967 per ioni di litio e 970 per litio metallico, Sezione II.

DHL **non accetterà** alcuna spedizione di cui si sa o si sospetta che contenga batterie difettose o danneggiate.

Full Dangerous Goods

Questo supplemento viene applicato per il trasporto di spedizioni di sostanze e merci classificate come FULL Dangerous in conformità con le norme IATA sulle merci pericolose. È necessario un accordo contrattuale.

Beni di Consumo (ID8000)

Supplemento che si applica alle spedizioni contenenti beni di consumo (come profumo, dopobarba, aerosol, smalti e farmaci su prescrizione) riconosciuti dalla IATA 8000 con imballaggio primario pronto alla vendita e/o consumo direttamente dal privato acquirente. È necessario un accordo contrattuale.

ADR Load Exemptions

Si applica un supplemento quando la quantità totale di merci pericolose trasportate da una singola "unità di trasporto" su strada, ad es. un furgone, camion o rimorchio, supera i limiti stabiliti dall'ADR e definiti per il trasporto ai sensi delle norme sulla quantità limitata.

ADR Limited Quantities

Questo supplemento viene applicato per spedizione, quando l'assistenza a terra e il trasporto delle spedizioni coinvolgono sostanze e merci in quantità limitate. In conformità con le normative ADR e di cui è vietato il trasporto aereo. Tali merci

pericolose sono limitate a non più di 30 kg per collo e sono accettate solo da mittenti approvati. È necessario un accordo contrattuale.

Correzione Indirizzo

Viene applicato un supplemento fisso per spedizione quando l'indirizzo di destinazione fornito dal mittente è incompleto, obsoleto o errato per cui DHL non è in grado di consegnare la spedizione. DHL cerca e determina l'indirizzo completo per completare la consegna.

Data Entry

Si applica un sovrapprezzo se l'etichetta di spedizione non è compilata correttamente o non è stata prodotta elettronicamente secondo gli standard DHL e richiede quindi l'inserimento manuale dei dati da parte di DHL.

Altri costi per la Sicurezza

Potranno essere applicati degli ulteriori supplementi nei casi di spedizioni destinate a/provenienti da un Paese presso il quale DHL opera in condizioni ad alto rischio a causa di stato di guerra, disordini civili o continue minacce di attacchi terroristici (**Elevated Risk**) o nei casi di spedizioni destinate a/provenienti da un Paese oggetto di restrizioni commerciali imposte dal Consiglio di Sicurezza delle Nazioni Unite o da legislazioni nazionali quali l'Unione Europea o l'Office of Foreign Assets Control (OFAC) degli Stati Uniti (**Restricted Destination**).



OFFERTA DI SERVIZI

 Connettiamo il Tuo Mondo

 Sostenibilità

 ► Offerta di Servizi

 Spedire con DHL Express

 Digitalizzazione

 Zone e Tariffe

 Servizi di
Esportazione

 Servizi di
Importazione

 Servizi
Nazionali

 Sosteniamo
la tua crescita

 Servizi
Opzionali

Supplementi

 Servizi
Doganali

SERVIZI DOGANALI

[Visualizza i costi](#)

Navigare il panorama doganale è più semplice grazie alla vasta conoscenza ed esperienza di DHL nei processi di sdoganamento standard e non. Scopri la risposta a molte delle tue domande con il nostro nuovo strumento online, [My Global Trade Services](#) che ti aiuterà a espandere le tue attività oltre confine e a concentrarti sul tuo core business.

Non-Routine Entry

Servizio che si applica solo in alcuni Paesi alle merci importate con un valore o peso totale dichiarato che supera i limiti stabiliti dalle Autorità Doganali a destino o a causa di altri requisiti normativi, e che sono escluse dallo sdoganamento standard e che quindi richiedono lo sdoganamento sotto un modulo di entrata singolo.

Clearance Processing

Si applica in Paesi selezionati in cui si sostengono costi aggiuntivi per l'importazione di spedizioni in linea con i requisiti delle agenzie governative.

Permessi e Licenze

Per accelerare l'importazione di determinate soggette a controlli aggiuntivi, come dispositivi medici, prodotti farmaceutici, monitor per computer, lettori CD laser, cosmetici, occhiali, alimenti e prodotti alimentari, DHL è tenuta a presentare informazioni specifiche per ottenere i permessi o le licenze di importazione richiesti.

Magazzinaggio Doganale

Il supplemento si applica a fronte di una spedizione che non può essere sdoganata a causa di documenti inesatti o mancanti. L'addebito entra in vigore dal quarto giorno di calendario dall'arrivo della spedizione o della notifica al broker. La tariffa si applica a chi paga i dazi e le tasse.

Sdoganamento Multiplo

Il costo si applica quando sulla fattura per lo sdoganamento sono presenti più di 5 righe, ad esempio per merci diverse o paesi di produzione diversi.

Release to Broker/Rilascio all'Intermediario

Su richiesta dell'importatore, DHL trasferirà la spedizione e la relativa documentazione doganale al broker nominato dal cliente per lo sdoganamento e la consegna dell'ultimo miglio.

Notifica del Broker/Intermediario

Su richiesta dell'importatore, DHL fornirà i documenti necessari al broker designato dal cliente per effettuare lo sdoganamento all'importazione e riprendere la consegna alla destinazione finale una volta completato lo sdoganamento. DHL non è quindi responsabile della tempestività della presentazione dei documenti alla dogana o del rilascio della spedizione.

Importazione Merci Soggette a Nulla Osta

Il servizio prevede la richiesta del Nulla Osta agli Enti preposti (Ministero della Sanità, Veterinario, Fitopatologo) o permessi aggiuntivi necessari all'importazione delle merci nel territorio italiano.

Emissione T1/Bonded Transit

Il servizio si applica sia alle spedizioni in esportazione che a quelle in importazione ogni volta che DHL è tenuta a gestire il trasferimento sotto vincolo doganale con la propria garanzia.

Origine Preferenziale

Su richiesta del mittente, DHL prepara o fornisce un Certificato di origine preferenziale o altri moduli simili per certificare che le merci di una determinata spedizione in esportazione sono state prodotte, fabbricate o lavorate in un determinato Paese, consentendo di richiedere aliquote preferenziali di dazio a destino, in rispetto degli accordi commerciali vigenti. Esempi comuni sono EUR1 e ATR.

Dichiarazione di Esportazione Singola

Si applica nei Paesi in cui è richiesta una dichiarazione di esportazione per le spedizioni contenenti merci controllate o che superano una certa soglia di valore o un certo peso. Laddove i sistemi di esportazione automatizzati sono disponibili al pubblico, i mittenti possono evitare l'addebito presentando la dichiarazione di esportazione online. In caso di spedizioni fatturate in importazione, DHL presenterà la dichiarazione di esportazione per accelerare l'esportazione all'origine e trasferire l'addebito sul conto del pagante.

SPEDIRE CON DHL EXPRESS

Preparazione della Spedizione

Imballaggio della Spedizione

Pagamento della Spedizione

PREPARARE LA SPEDIZIONE: FACILE COME CONTARE SINO A 3

1 Peso della spedizione

- Si raccomanda di pesare e misurare la spedizione.
- In caso di spedizione di grandi dimensioni, ma con peso leggero, dove il peso volumetrico supera il peso effettivo, il costo della spedizione viene calcolato sulla base dello spazio che la spedizione occupa sull'aereo. Questo è un metodo IATA standard. Per calcolare il peso volumetrico della spedizione, è sufficiente moltiplicare la lunghezza per l'altezza per la larghezza espresse in centimetri, e poi dividere la somma totale per 5.000 per ciascun collo della spedizione.
- Ogni collo della spedizione può essere rimisurato e ripesato da DHL per conferma di tale calcolo.

2 Documentazione richiesta: lettera di vettura

- Tutte le spedizioni inviate con DHL Express devono essere accompagnate da una lettera di vettura o un'etichetta DHL compilata in ogni parte e saldamente attaccata a ogni collo oggetto di spedizione. Questo fa sì che la spedizione possa essere movimentata senza problemi attraverso tutto il network DHL. Ogni lettera di vettura o etichetta è numerata singolarmente per consentire al Cliente di tracciare la propria spedizione dal momento del ritiro al momento della consegna.
- Può inoltre essere necessario accompagnare la spedizione con documentazione doganale, come ad esempio una fattura commerciale o proforma, oltre che con eventuale documentazione aggiuntiva, a seconda del contenuto e del valore della spedizione e del Paese di destinazione.

3 Documentazione richiesta: fattura

- È richiesta una fattura commerciale o proforma quando si inviano spedizioni di merce verso Paesi e territori al di fuori del proprio Paese di origine o unione doganale. Si tratta essenzialmente di una dichiarazione contenente tutti i dettagli di una transazione, che viene utilizzata dalle autorità doganali per valutare se sono dovuti dazi o tasse.
- Si utilizza una fattura commerciale quando le merci fanno parte di una transazione commerciale o sono destinate alla rivendita.
- Si utilizza invece la fattura proforma per l'invio di merci senza valore commerciale (ad esempio, per l'invio di campioni).



SPEDIRE CON DHL EXPRESS

 Connettiamo il Tuo Mondo

 Sostenibilità

 Offerta di Servizi

 ► Spedire con DHL Express

 Digitalizzazione

 Zone e Tariffe

Preparazione della Spedizione

Imballaggio della Spedizione

Pagamento della Spedizione

PREPARAZIONE DELLA FATTURA ACCOMPAGNATORIA DELLA SPEDIZIONE

Questo modello di fattura contiene i dati necessari per uno sdoganamento. Per aiutarci a garantire un servizio efficiente e di alta qualità, puoi trovare approfondimenti sul sito mydhl.express.dhl.

COMMERCIAL INVOICE								
SENDER				GENERAL INFORMATION				
Company Name: Contact Name: Building Name: Street Name & Number: Postcode: City/Country: Business/Private: Phone: Email: Tax ID/VAT Number: EORI Number:				Date: Waybill Number: Invoice Number: Shipment Reference Number: Receiver Reference Number:				
RECEIVER				BILLED TO/IMPORTER OF RECORD (IOR) (if different from Receiver)				
Company Name: Contact Name: Building Name: Street Name & Number: Postcode: City/Country: Business/Private: Phone: Email: Tax ID/VAT Number: EORI Number:				Company Name: Contact Name: Building Name: Street Name & Number: Postcode: City/Country: Business/Private: Phone: Email: Tax ID/VAT Number: EORI Number:				
OTHER REMARKS								
Please add any additional critical information or specific country clearance requirements that might be relevant e.g. bank details, special formalities etc.								
Line Number	Full Description of Goods	Commodity Code <small>(Full Import HS Code Preferred)</small>	Country of Origin	Qty	Unit Value & Currency	Sub-Total Value & Currency	Net Weight	Gross Weight
1								
2								
3								
						Total Goods Value & Currency	Total Net Weight	Total Gross Weight
Number of Invoice Line Items: _____ Total Units: _____ Number of Pieces: _____			Insurance Cost: _____ Freight Cost: _____ Other Costs: _____ VALUE (for Customs Purposes):					
Reason for Export: _____ Type of Export: _____ INCOTERM: _____ INCOTERM Place: _____			Import Customs Duties – <i>pre calculated</i> Import Taxes (VAT/GST) – <i>pre calculated</i> TOTAL (with Import Customs Duties/Taxes):					
Carrier: _____ Ultimate Consignee: _____			Terms of Payment: _____ Payer of GST/VAT: _____ Duty/Tax Billing Svc: _____					
Export License Number: _____ Import License Number: _____								
I/we certify the information on this invoice is true and correct and that the contents of this shipment are as stated above.								
Name: _____			Title: _____			Email: _____		
Date: _____			Signature: _____					



SPEDIRE CON DHL EXPRESS

Preparazione della Spedizione

Imballaggio della Spedizione

Pagamento della Spedizione

IMBALLAGGIO DELLA SPEDIZIONE

Per garantire che le spedizioni viaggino attraverso la rete globale DHL Express in modo sicuro e senza subire danni, è importante che siano imballate ed etichettate correttamente

Linee guida per l'imballaggio

- In caso di utilizzo di buste o scatole di recupero, assicurarsi che le etichette e i contrassegni preesistenti siano stati rimossi
- Attaccare saldamente la lettera di vettura ad ogni collo della spedizione. La lettera di vettura può essere considerata il biglietto aereo della spedizione, e separarla dalla spedizione potrà comportare il ritardo della consegna
- I codici a barre presenti sulla lettera di vettura vengono rilevati mediante scanner in numerosi punti durante il viaggio. Occorre assicurarsi che il codice a barre sia piatto e non coperto da nastro adesivo, pellicola termoretraibile o reggiatura
- Posizionare una lettera di vettura sulla parte superiore o laterale di ogni collo della spedizione, assicurandosi che non si sovrapponga agli angoli o ai bordi delle scatole
- Usare un adeguato involucro protettivo per gli articoli fragili o delicati e assicurarsi che questi siano posizionati all'interno dell'imballo in maniera tale da essere il più lontano possibile dagli angoli dell'imballo stesso
- Per evitare che i nostri dipendenti subiscano degli infortuni, si prega di prestare particolare attenzione all'imballaggio di oggetti taglienti. Non dovrebbe essere in alcun modo possibile che il contenuto fori l'imballaggio
- I singoli colli di peso superiore a 70 kg devono essere collocati su un pallet. In caso di spedizione con diversi colli, non è necessario collocare i singoli colli su un pallet, a meno che non superino i 70 kg. Ad esempio, una spedizione di quattro colli da 25 kg ciascuno non deve essere collocata su un pallet

Imballi DHL

Offriamo una gamma di imballi di alta qualità a marchio DHL, adatti alla spedizione di articoli di ogni forma e dimensione. Gli imballi disponibili comprendono:

- Buste in plastica
- Buste in cartone per la spedizione di documenti
- Scatole di varie dimensioni
- Tubi
- Confezioni per bottiglie

Per ulteriori informazioni, si prega di fare riferimento alla Guida all'imballaggio disponibile su mydhl.express.dhl.

Merci vietate e soggette a restrizioni

Articoli Vietati

Gli articoli elencati di seguito NON saranno accettati per il trasporto da parte di DHL. L'elenco che segue comprende articoli il cui trasporto è vietato in base a leggi, regolamenti o normative di qualsiasi governo federale, statale o locale di qualsiasi Paese da, verso o attraverso il quale gli articoli dovessero transitare. Nei casi di trasporto internazionale, possono esserci ulteriori articoli vietati dal Paese di destino. DHL può, a propria esclusiva discrezione, rifiutarsi di trasportare altri articoli non elencati di seguito.

- Lingotti (di qualsiasi metallo prezioso)
- Denaro (avente corso legale - banconote e monete)
- Armi da fuoco complete, munizioni, esplosivi e dispositivi esplosivi, compresi esplosivi inerti e pezzi da collaudo, pistole ad aria compressa, taser, repliche e imitazioni di armi da fuoco, repliche e imitazioni di munizioni
- La cannabis e tutti i suoi derivati
- Resti umani o ceneri in qualsiasi forma
- Trofei di caccia (animali), parti di animali come l'avorio e le pinne di squalo, resti o ceneri di animali, o sottoprodotti e derivati di origine animale non destinati al consumo umano, il cui trasporto è vietato dalla Convenzione CITES (Convention on International Trade in Endangered Species of Wild Fauna and Flora) e/o dalle normative previste a livello locale
- Merci illecite, come ad esempio articoli contraffatti e sostanze stupefacenti
- Animali vivi (ivi inclusi, a titolo esemplificativo ma non esaustivo, mammiferi, rettili, pesci, invertebrati, anfibi, uccelli)
- Batterie al litio metallico sfuse secondo IATA PI968, sezione II
- Pietre preziose e semi-preziose sfuse (tagliate o non tagliate, lucidate o non lucidate)
- Pistole ad aria compressa, repliche e imitazioni di armi da fuoco
- Amianto
- Oli esausti



SPEDIRE CON DHL EXPRESS

Preparazione della Spedizione

Imballaggio della Spedizione

Pagamento della Spedizione

Articoli Soggetti a Restrizioni

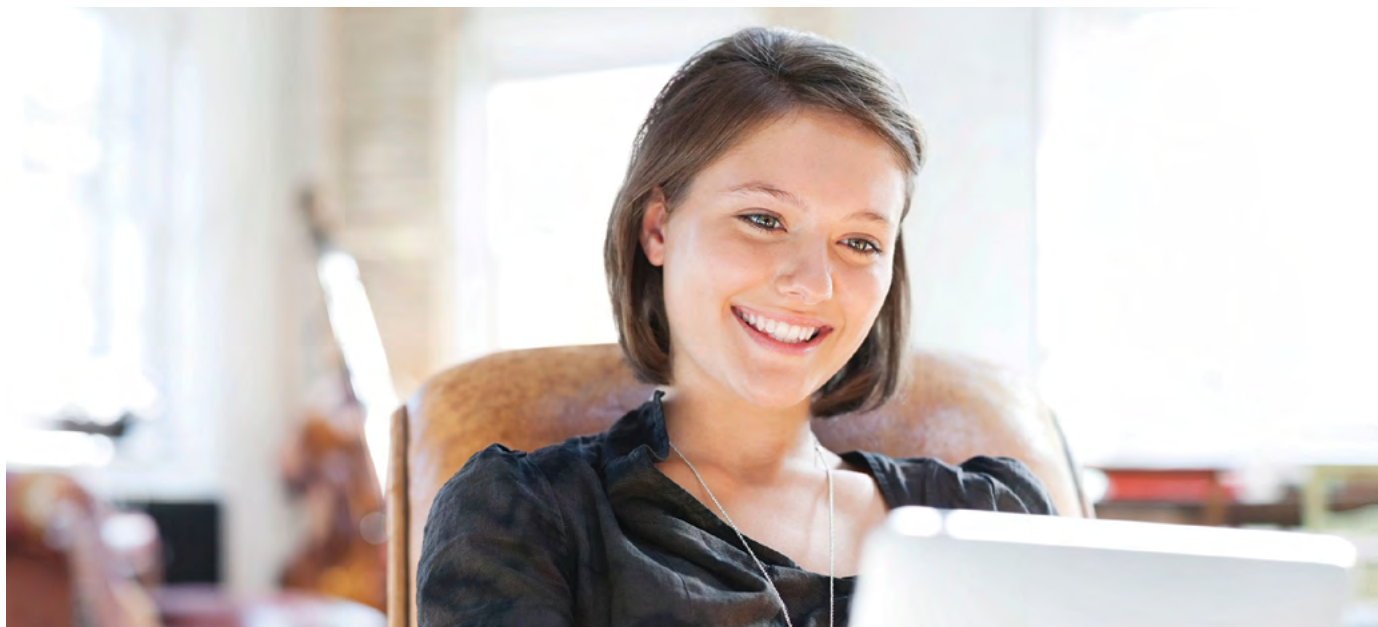
Gli articoli indicati di seguito NON saranno accettati per il trasporto, salvo non vi sia un diverso accordo con DHL. Per ottenere tale accordo, DHL dovrà effettuare uno studio specifico e gli articoli approvati per il trasporto dovranno essere precisati per iscritto con il Cliente.

- Pistole giocattolo, parti di arma “non essenziali”, accessori per armi da fuoco come ad esempio: silenziatori, apparecchi per la visione notturna, torce, riviste ecc. strumenti da punta e da taglio non destinati all’offesa ma con destinazione d’uso specifica, articoli militari
- Oggetti d’antiquariato e opere d’arte con un valore di spedizione superiore a 10.000 €
- Banderuole/Etichette adesive fiscali con valore di spedizione superiore a 500.000 €
- Sigarette, sigari, prodotti del tabacco e sigarette elettroniche
- Monete, medaglie commemorative, lingotti incorporati in carte o in cimeli commemorativi, libri, fumetti, francobolli da collezione, carte da collezione, con valore per singolo oggetto o per spedizione superiore a 1.000 € sono soggette a restrizioni ai fini del trasporto
- Merci pericolose, ivi inclusi, a titolo esemplificativo ma non esaustivo, profumi, dopobarba, aerosol, sostanze infiammabili, ghiaccio secco, sostanze biologiche, merci ritenute pericolose secondo la classificazione ONU e tutte le merci definite tali ai sensi del regolamento dell’International Air Transport Association (“IATA”), dell’Agreement on Dangerous Goods by Road (Accordo sul Trasporto delle Merci Pericolose su Strada, “ADR”) o dei regolamenti IMDG (International Maritime Dangerous Goods) relativi al trasporto di merci pericolose via mare

- Forme di moneta elettronica – si citano, a titolo esemplificativo ma non esaustivo, le carte SIM attive per telefoni cellulari, carte di credito o bancomat attive o in attesa di attivazione, assegni in bianco, biglietti per eventi, biglietti della lotteria, vaglia postali o mandati di pagamento, carte telefoniche prepagate, biglietti (in bianco), traveller’s cheques, voucher/token, francobolli non utilizzati, ecc.
- Pellicce
- Gioielli, oggetti preziosi e orologi del valore superiore a 1.000 € con riferimento a ogni singolo pezzo
- Corallo
- Materiale Pornografico
- Piante e fiori
- Alcolici
- Alimentari
- Medicinali e prodotti farmaceutici
- Mezzi di trasporto

PAGAMENTO DELLA SPEDIZIONE

I servizi DHL Express possono essere pagati in contanti o con carta di credito. È possibile aprire un codice Cliente con DHL Express per pagare tramite bonifico bancario; tutti i Clienti abbonati ricevono le fatture sulla base di accordi prestabiliti. Per ulteriori dettagli, si prega di contattare il Servizio Clienti o di visitare la pagina mydhl.express.dhl.



DIGITALIZZAZIONE

Connettiamo il Tuo Mondo
Sostenibilità
Offerta di Servizi
Spedire con DHL Express
► Digitalizzazione
Zone e Tariffe

La digitalizzazione è una delle tendenze più importanti per la logistica ed è uno dei pilastri fondamentali della **Strategia 2025** del Gruppo DHL. Grazie alla digitalizzazione portiamo vantaggi ai nostri clienti, alle nostre operazioni e al nostro personale.

Investiamo continuamente in tecnologie leader di mercato per aiutare i nostri clienti a gestire e monitorare le spedizioni, creare etichette di spedizione, ottenere preventivi, programmare i ritiri del corriere, connettersi con noi e altro ancora. La digitalizzazione delle nostre operazioni garantisce una maggiore trasparenza, consentendoci di anticipare e soddisfare meglio le esigenze dei nostri clienti.

MYDHL+

MyDHL+

Il servizio MyDHL+ re-inventa la modalità operativa dello spedizioniere, combinando gli strumenti e i servizi che i Clienti utilizzano maggiormente. Con l'interfaccia intuitiva e predisposta anche per l'utilizzo da cellulare, i Clienti possono ora importare, esportare, programmare un ritiro, monitorare le spedizioni e pagare le fatture più velocemente che mai – il tutto collegandosi una sola volta, con una sola password e senza doversi preoccupare di nulla. Con MyDHL+ spedire diventa incredibilmente semplice nonostante le complessità delle spedizioni internazionali.

mydhl.express.dhl

MY GLOBAL TRADE SERVICES

MyGTS

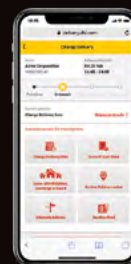
My Global Trade Services (MyGTS) è il tuo consulente di fiducia per il commercio internazionale che ti permette di gestire le questioni doganali con più facilità. Se ti stai chiedendo quali siano le voci doganali corrette per i tuoi prodotti, quale sarà il costo totale stimato della tua spedizione, cosa può aiutarti a sdoganare le tue merci e quale documentazione potrebbe essere necessaria, trovi le risposte a queste e altre domande sul nostro portale online MyGTS

Quali sono i tuoi vantaggi? Potrai contribuire a sdoganare le merci in modo più rapido e accurato, a evitare ritardi e costi imprevisti e a pianificare i viaggi delle tue spedizioni in modo da comprendere eventuali divieti e restrizioni.

dhl.com/express/mygts

ON DEMAND DELIVERY

Il servizio On Demand Delivery di DHL consente ai destinatari di essere informati sullo stato di avanzamento della spedizione, consentendo loro di riprogrammare, re-indirizzare, o ritirare la spedizione presso un DHL ServicePoint. On Demand Delivery è un servizio innovativo, studiato per gli e-shopper facile da usare ed accessibile anche da smartphone.



ondemand.dhl.com

Progettato per migliorare l'esperienza di acquisto online, in particolare per le consegne private, il servizio offre uno standard di utilizzo comune a tutti gli e-shopper del mondo.



Pianifica la tua consegna



Consegna senza firma alla porta di ingresso



Indirizzo alternativo



Ritira presso il DHL ServicePoint



Giacenza per vacanze



Consegna ad un vicino, custode o guardia

DHL ECOM4YOU

È la piattaforma gratuita dedicata ai merchant che ti permette di gestire in maniera efficace tutti gli ordini provenienti da siti eCommerce e marketplace.

Il software per la gestione ordini DHL ECOM4YOU ti offre inoltre la possibilità di automatizzare tutte le attività di back-office, dalla gestione dell'ordine alla spedizione, attraverso un'unica interfaccia web.



DIGITALIZZAZIONE

[Connettiamo il Tuo Mondo](#)
[Sostenibilità](#)
[Offerta di Servizi](#)
[Spedire con DHL Express](#)
[▶ Digitalizzazione](#)
[Zone e Tariffe](#)

DHL EXPRESS MOBILE APP



La app DHL Express ti consente di tracciare le tue spedizioni e gestire le tue consegne. Direttamente dal tuo smartphone puoi trovare il ServicePoint DHL più vicino a te per il ritiro o la consegna delle tue spedizioni oppure puoi controllare rapidamente le tariffe. Sono inoltre disponibili servizi avanzati di localizzazione GPS e scansione dei codici a barre tramite fotocamera. Scarica subito DHL Express Mobile, su Android o iOS.



DIGITAL ASSISTANT

Il nostro Assistente Digitale è un servizio di live chat che offre supporto 24 ore su 24, 7 giorni su 7, su più canali e piattaforme online e in 41 lingue, incluso l'italiano. Il servizio che ha registrato oltre 1 milione di sessioni distinte in Italia nell'arco di un anno, tiene traccia delle tue spedizioni, risponde alle domande e ti indirizza alle FAQ.


[Chatta con noi ora!](#)


ROBOTICA

Spinte dai rapidi progressi tecnologici e dalla crescente complessità delle supply chain, le soluzioni robotiche stanno entrando nell'ambiente logistico, aumentando la produttività e guidando processi senza difetti.

I robot stanno assumendo un maggior numero di ruoli presso DHL Express, assistendo i lavoratori nelle attività più ripetitive e ad alta intensità, lasciandoli più liberi di svolgere attività di ordine superiore rivolte ai clienti. Tra gli esempi c'è l'uso di bracci robotici articolati per lo smistamento dei pacchi in arrivo ai percorsi di consegna last-mile. Abbiamo quattro robot di questo tipo in uso a livello globale, e il numero è destinato a raddoppiare presto.

I nostri robot aiutano i corrieri a mettersi in viaggio più velocemente, il che significa che le tue spedizioni vengono consegnate più rapidamente.

DIGITAL TRUST

La logistica richiede il trasferimento di dati e contenuti in tutto il mondo e noi ci assumiamo la responsabilità di farlo in modo sicuro. I nostri standard, guidati dai nostri regolamenti corporate e dalla nostra [Data Privacy Policy](#), si applicano a tutto il Gruppo DHL e sono approvati dalle Autorità di Vigilanza. Manteniamo un approccio completo alla Information Security e Data Protection basato sulla norma ISO/IEC 27001:2013 e sul GDPR, per garantire uno standard elevato nella gestione delle informazioni e dei dati personali dei clienti. Puntiamo a fornire una risposta rapida a qualsiasi incidente di sicurezza attraverso il nostro Centro di Difesa Informatica (CDC), attivo 24 ore su 24 e 7 giorni su 7.

Il Gruppo DHL agisce in qualità di titolare del trattamento dei dati personali che riceve dai clienti e che detiene per fornire efficacemente i servizi di trasporto e la consegna di spedizioni o documenti che tratta per adempiere ai propri obblighi contrattuali. Il Gruppo DHL agisce in qualità di titolare del trattamento quando un individuo esercita i propri diritti ai sensi della normativa sulla privacy.

ZONE E TARIFFE

[Connettiamo il Tuo Mondo](#)
[Sostenibilità](#)
[Offerta di Servizi](#)
[Spedire con DHL Express](#)
[Digitalizzazione](#)
[► Zone e Tariffe](#)
[Calcolo del Prezzo della Spedizione](#)
[Servizi Opzionali](#)
[Supplementi](#)
[Servizi Doganali](#)
[Capacità di Servizio e Zonario](#)
[Servizi Esportazione](#)
[Servizi Importazione](#)
[Servizi Nazionali](#)

CALCOLO DEL PREZZO DELLA SPEDIZIONE



Determina la zona di destinazione e se la tua è una spedizione di documenti o merci.



La tua spedizione è internazionale o domestica e in quanto tempo vuoi che arrivi?



In base a peso, zona e orario di consegna, conferma il costo base d'esportazione, importazione o domestico.



Aggiungi eventuali servizi opzionali e controlla se si applicano supplementi.

Costo base + Servizi opzionali + Supplementi = **Costo totale**

SERVIZI OPZIONALI

[Visualizza spiegazione](#)

Servizi opzionali	Metodo di addebito	Costo
GoGreen Plus	Per spedizione	Minimo 0,33 € al kg
Ritiro Non Standard	Per spedizione	0,45 € al kg, minimo 30 €
Consegna Non Standard	Per spedizione	0,45 € al kg, minimo 40 €
Consegna al Sabato	Per spedizione	40 €
Assicurazione	Per spedizione	11 € o 1% del valore della merce se maggiore
Extended Liability	Per spedizione	5 €
Forniture per l'Imballaggio		
Buste di Plastica	Per confezione	20 € per confezione (100 buste)
Imballi Sfusi	Per confezione	Variabile
Servizi di Fatturazione Degli Oneri Doganali		
Duty Tax Paid	% su dazio e IVA	2% su dazio e IVA, 18 € minimo per spedizione
Duty Tax Processing: Clienti Abbonati	% su dazio e IVA	2% su dazio e IVA, 14,50 € minimo per spedizione, oppure 5€ se dazio e IVA inferiore a 5 €
Duty Tax Processing: Clienti Non Abbonati	% su dazio e IVA	2% su dazio e IVA, 14,50 € minimo per spedizione oppure 5 € se dazio e IVA inferiore a 5 € per privati oppure 5 € + IVA se dazio e IVA inferiori a 5 € per aziende
Hold for Collection	Nessun costo	Nessun costo
Residential Address	Per spedizione	5 €
Direct Signature	Per spedizione	5 €
Adult Signature	Per spedizione	5 €
No Signature Required	Nessun costo	Nessun costo
Fatturazione a Differente Codice Cliente	A fattura	12 €
Neutral Delivery	Per spedizione	5 €

Per l'elenco completo, si prega di visitare la pagina: mydhl.express.dhl.

ZONE E TARIFFE

Calcolo del Prezzo
della Spedizione

Servizi
Opzionali

Supplementi

Servizi
Doganali

Capacità di
Servizio e Zonario

Servizi
Esportazione

Servizi
Importazione

Servizi
Nazionali

SUPPLEMENTI

Visualizza spiegazione

Supplementi	Metodo di addebito	Costo
Supplemento Carburante	Per spedizione	Percentuale sul trasporto e supplementi, come da indice; clicca qui per maggiori informazioni
Consegna Aree Remote	Per spedizione	0,50 € al kg, 21 € minimo per spedizione
Ritiro Aree Remote	Per spedizione	0,50 € al kg, 21 € minimo per spedizione
Altre Operazioni di Movimentazione		
Collo Extra Misura (Peso)	Per collo	95 €
Collo Extra Misura (Dimensione)	Per collo	50 €
Pallet Non Sovrapponibile	Per collo	275 €
Demand Surcharge	Variabile in base ai Paesi di origine e destino, e al peso	Variabile in base ai Paesi di origine e destino, e al peso
Emergency Situation	Variabile in base ai Paesi di origine e destino, e al peso	Variabile in base ai Paesi di origine e destino, e al peso
Merci Pericolose		
Merci Pericolose (Excepted Quantities)	Per spedizione	10 €
Dry Ice (UN1845)	Per spedizione	12 €
Batterie al Litio con dispositivo separato		
Lithium Ion PI966, Section II	Per spedizione	5 €
Lithium Metal PI969, Section II	Per spedizione	5 €
Batterie al Litio inserite nel dispositivo	Nessun costo	Nessun costo
Full Dangerous Goods	Per spedizione	100 €
Beni di Consumo (ID8000)	Per spedizione	25 €
ADR Load Exemptions	Per spedizione	100 €
ADR Limited Quantities	Per spedizione	25 €
Correzione Indirizzo	Per spedizione	11 €
Data Entry	Per spedizione	10 €
Altri Costi per la Sicurezza		
Elevated Risk	Per spedizione	30 €
Restricted Destination	Per spedizione	30 €

Per l'elenco completo, si prega di visitare la pagina: mydhl.express.dhl.

ZONE E TARIFFE

Calcolo del Prezzo
della Spedizione

Servizi
Opzionali

Supplementi

Servizi
Doganali

Capacità di
Servizio e Zonario

Servizi
Esportazione

Servizi
Importazione

Servizi
Nazionali

SERVIZI DOGANALI

Visualizza spiegazione

Servizi doganali	Metodo di addebito	Costo
Non-Routine Entry	Per spedizione	45 €
Clearance Processing	Per spedizione	10 €
Permessi e Licenze	Per spedizione	45 €, più il costo del certificato
Magazzinaggio Doganale	Per spedizione al giorno (dal quarto giorno)	11 € per spedizione e 0,22 € al kg (al giorno, dal quarto giorno)
Sdoganamento Multiplo	Per spedizione, dopo 5 articoli	20 €
Release to Broker/Rilascio all'Intermediario	Per spedizione	45 €
Notifica del Broker/Intermediario	Per spedizione	12 €
Importazione Merci Soggette a Nulla Osta	Per spedizione	45 €, più il costo del certificato
Emissione T1/Bonded Transit	Per spedizione	70 €
Origine Preferenziale	Per spedizione	10,33 €
Dichiarazione di Esportazione Singola	Per spedizione	12,53 €

Per l'elenco completo, si prega di visitare la pagina mydhl.express.dhl.



ZONE E TARIFFE

Calcolo del Prezzo
della Spedizione

Servizi
Opzionali

Supplementi

Servizi
Doganali

Capacità di
Servizio e Zonario

Servizi
Esportazione

Servizi
Importazione

Servizi
Nazionali

CAPACITÀ DI SERVIZIO E ZONARIO

Paese/Territorio	Zona	Time Definite Services			Day Definite Services		
		DHL Express Worldwide	DHL Express 12:00	DHL Express 9:00	Imports	DHL Economy Select	Imports
Afghanistan	9	✓			✓		
Albania	5	✓			✓		✓
Algeria	9	✓			✓		
American Samoa	8	✓			✓		
Andorra	5	✓			✓		
Angola	9	✓	✓		✓		
Anguilla	8	✓			✓		
Antigua	8	✓			✓		
Argentina	8	✓	✓		✓		
Armenia	9	✓			✓		
Aruba	8	✓			✓		
Australia	8	✓	✓		✓		
Austria	1	✓	✓	✓	✓	✓	✓
Azerbaijan	9	✓			✓		
Bahamas	8	✓			✓		
Bahrain	7	✓	✓		✓		
Bangladesh	8	✓			✓		
Barbados	8	✓			✓		
Belarus	9	✓			✓		
Belgium	1	✓	✓	✓	✓	✓	✓
Belize	8	✓			✓		
Benin	9	✓			✓		
Bermuda	8	✓			✓		
Bhutan	9	✓			✓		
Bolivia	8	✓			✓		
Bonaire	8	✓			✓		
Bosnia and Herzegovina	5	✓			✓	✓	✓
Botswana	9	✓			✓		
Brazil	8	✓	✓		✓		
Brunei	8	✓			✓		
Bulgaria	4	✓	✓		✓	✓	✓
Burkina Faso	9	✓	✓		✓		
Burundi	9	✓			✓		
Cambodia	8	✓	✓		✓		
Cameroon	9	✓	✓		✓		
Canada	6	✓	✓		✓		
Canary Islands, The	5	✓			✓		
Cape Verde	9	✓			✓		
Cayman Islands	8	✓			✓		
Central African Republic	9	✓			✓		
Chad	9	✓			✓		
Chile	8	✓			✓		
China, People's Republic	7	✓	✓		✓		
Colombia	8	✓	✓		✓		
Comoros	9	✓			✓		
Congo	9	✓			✓		
Congo, Democratic Rep. of	9	✓	✓		✓		
Cook Islands	9	✓			✓		
Costa Rica	8	✓			✓		
Cote d'Ivoire	9	✓	✓		✓		
Croatia	3	✓			✓	✓	✓
Cuba	8	✓			✓		
Curacao	8	✓			✓		
Cyprus	4	✓	✓		✓		
Czech Republic, The	4	✓	✓	✓	✓	✓	✓
Denmark	3	✓	✓	✓	✓	✓	✓
Djibouti	9	✓			✓		
Dominica	8	✓			✓		
Dominican Republic	8	✓			✓		

doc = solo contenuti documentali ✓ = contenuti documentali e contenuti non documentali

Continua alla pagina seguente

Per conoscere i tempi di transito e la disponibilità del servizio DHL Express 12:00 e DHL Express 9:00 per l'indirizzo di origine e di destinazione, si prega di fare riferimento al nostro sito: dct.dhl.com. Si accettano colli individuali fino a 300 cm di lunghezza. Potrebbero essere applicati supplementi aggiuntivi.

ZONE E TARIFFE

[Connettiamo il Tuo Mondo](#)
[Sostenibilità](#)
[Offerta di Servizi](#)
[Spedire con DHL Express](#)
[Digitalizzazione](#)
[► Zone e Tariffe](#)
[Calcolo del Prezzo della Spedizione](#)
[Servizi Opzionali](#)
[Supplementi](#)
[Servizi Doganali](#)
[Capacità di Servizio e Zonario](#)
[Servizi Esportazione](#)
[Servizi Importazione](#)
[Servizi Nazionali](#)

➔ CAPACITÀ DI SERVIZIO E ZONARIO

Paese/Territorio	Zona	Time Definite Services			Day Definite Services		
		DHL Express Worldwide	DHL Express 12:00	DHL Express 9:00	Imports	DHL Economy Select	Imports
Ecuador	8	✓			✓		
Egypt	8	✓	✓	✓	✓		
El Salvador	8	✓			✓		
Eritrea	9	✓			✓		
Estonia	4	✓	✓		✓	✓	✓
Eswatini	9	✓			✓		
Ethiopia	9	✓			✓		
Falkland Islands	9	✓			✓		
Faroe Islands	5	✓			✓		
Fiji	8	✓			✓		
Finland	3	✓	✓		✓	✓	✓
France	1	✓	✓	✓	✓	✓	✓
French Guiana	8	✓			✓		
Gabon	9	✓	✓		✓		
Gambia	9	✓			✓		
Georgia	9	✓			✓		
Germany	1	✓	✓	✓	✓	✓	✓
Ghana	9	✓	✓		✓		
Gibraltar	5	✓			✓		
Greece	3	✓	✓		✓	✓	✓
Greenland	9	✓			✓		
Grenada	8	✓			✓		
Guadeloupe	8	✓			✓		
Guam	8	✓			✓		
Guatemala	8	✓			✓		
Guernsey	5	✓		✓	✓		
Guinea Republic	9	✓			✓		
Guinea-Bissau	9	✓			✓		
Guinea-Equatorial	9	✓			✓		
Guyana (British)	8	✓			✓		
Haiti	8	✓			✓		
Honduras	8	✓			✓		
Hong Kong SAR China	7	✓	✓	✓	✓		
Hungary	4	✓	✓		✓	✓	✓
Iceland	5	✓			✓		
India	7	✓	✓		✓		
Indonesia	7	✓			✓		
Iran, Islamic Rep. of	9	✓			✓		
Iraq	9	✓			✓		
Ireland, Rep. of	3	✓	✓	✓	✓	✓	✓
Israel	7	✓			✓		
Italy	0						
Jamaica	8	✓			✓		
Japan	7	✓			✓		
Jersey	5	✓			✓		
Jordan	9	✓	✓	✓	✓		
Kazakhstan	9	✓			✓		
Kenya	9	✓	✓	✓	✓		
Kiribati	9	✓			✓		
Korea, D.P.R. of (North)	9	✓			✓		
Korea, Rep. of (South)	7	✓	✓		✓		
Kosovo	5	✓			✓		
Kuwait	7	✓	✓	✓	✓		
Kyrgyzstan	9	✓			✓		
Lao P.D.R.	8	✓			✓		
Latvia	4	✓	✓		✓	✓	✓
Lebanon	9	✓	✓	✓	✓		
Lesotho	9	✓			✓		
Liberia	9	✓			✓		

doc = solo contenuti documentali ✓ = contenuti documentali e contenuti non documentali

Continua alla pagina seguente

Per conoscere i tempi di transito e la disponibilità del servizio DHL Express 12:00 e DHL Express 9:00 per l'indirizzo di origine e di destinazione, si prega di fare riferimento al nostro sito: dct.dhl.com. Si accettano colli individuali fino a 300 cm di lunghezza. Potrebbero essere applicati supplementi aggiuntivi.

ZONE E TARIFFE

[Connettiamo il Tuo Mondo](#)
[Sostenibilità](#)
[Offerta di Servizi](#)
[Spedire con DHL Express](#)
[Digitalizzazione](#)
[► Zone e Tariffe](#)
[Calcolo del Prezzo della Spedizione](#)
[Servizi Opzionali](#)
[Supplementi](#)
[Servizi Doganali](#)
[Capacità di Servizio e Zonario](#)
[Servizi Esportazione](#)
[Servizi Importazione](#)
[Servizi Nazionali](#)

➔ CAPACITÀ DI SERVIZIO E ZONARIO

Paese/Territorio	Zona	Time Definite Services			Day Definite Services		
		DHL Express Worldwide	DHL Express 12:00	DHL Express 9:00	Imports	DHL Economy Select	Imports
Libya	9	✓			✓		
Liechtenstein	5	✓			✓		✓
Lithuania	4	✓	✓		✓	✓	✓
Luxembourg	1	✓	✓	✓	✓	✓	✓
Macau SAR China	8	✓			✓		
Madagascar	9	✓	✓		✓		
Malawi	9	✓			✓		
Malaysia	7	✓	✓		✓		
Maldives	8	✓			✓		
Mali	9	✓			✓		
Malta	4	✓			✓		
Marshall Islands	9	✓			✓		
Martinique	8	✓			✓		
Mauritania	9	✓			✓		
Mauritius	9	✓			✓		
Mayotte	9	✓			✓		
Mexico	8	✓			✓		
Micronesia, Fed. States of	8	✓			✓		
Moldova, Rep. of	9	✓			✓		
Monaco	1	✓			✓	✓	✓
Mongolia	9	✓			✓		
Montenegro, Rep. of	5	✓			✓		
Montserrat	8	✓			✓		
Morocco	9	✓			✓		
Mozambique	9	✓	✓		✓		
Myanmar	8	✓			✓		
Namibia	9	✓	✓		✓		
Nauru, Rep. of	9	✓			✓		
Nepal	9	✓			✓		
Netherlands, The	1	✓	✓	✓	✓	✓	✓
Nevis	8	✓			✓		
New Caledonia	8	✓			✓		
New Zealand	8	✓			✓		
Nicaragua	8	✓			✓		
Niger	9	✓			✓		
Nigeria	9	✓	✓		✓		
Niue	9	✓			✓		
North Macedonia	5	✓			✓		
Northern Mariana Islands	9	✓			✓		✓
Norway	5	✓	✓		✓	✓	✓
Oman	8	✓			✓		
Pakistan	8	✓	✓		✓		
Palau	8	✓			✓		
Panama	8	✓	✓		✓		
Papua New Guinea	8	✓			✓		
Paraguay	8	✓	✓		✓		
Peru	8	✓			✓		
Philippines, The	7	✓	✓	✓	✓		
Poland	4	✓	✓	✓	✓		✓
Portugal	3	✓	✓		✓	✓	✓
Puerto Rico	8	✓			✓		
Qatar	8	✓		✓	✓		
Reunion, Island of	9	✓			✓		
Romania	4	✓	✓		✓		✓
Russian Federation, The	9	✓			✓		
Rwanda	9	✓			✓		
Samoa	8	✓			✓		
San Marino	0	✓			✓		

doc = solo contenuti documentali ✓ = contenuti documentali e contenuti non documentali

Continua alla pagina seguente

Per conoscere i tempi di transito e la disponibilità del servizio DHL Express 12:00 e DHL Express 9:00 per l'indirizzo di origine e di destinazione, si prega di fare riferimento al nostro sito: dct.dhl.com. Si accettano colli individuali fino a 300 cm di lunghezza. Potrebbero essere applicati supplementi aggiuntivi.

ZONE E TARIFFE

[Connettiamo il Tuo Mondo](#)
[Sostenibilità](#)
[Offerta di Servizi](#)
[Spedire con DHL Express](#)
[Digitalizzazione](#)
[► Zone e Tariffe](#)
[Calcolo del Prezzo della Spedizione](#)
[Servizi Opzionali](#)
[Supplementi](#)
[Servizi Doganali](#)
[Capacità di Servizio e Zonario](#)
[Servizi Esportazione](#)
[Servizi Importazione](#)
[Servizi Nazionali](#)

➔ CAPACITÀ DI SERVIZIO E ZONARIO

Paese/Territorio	Zona	Time Definite Services			Day Definite Services		
		DHL Express Worldwide	DHL Express 12:00	DHL Express 9:00	Imports	DHL Economy Select	Imports
Sao Tome & Principe	9	✓			✓		
Saudi Arabia	8	✓	✓	✓	✓		
Senegal	9	✓			✓		
Serbia, Rep. of	5	✓			✓	✓	✓
Seychelles	9	✓			✓		
Sierra Leone	9	✓			✓		
Singapore	7	✓	✓	10:30	✓		
Slovakia	4	✓	✓	✓	✓	✓	✓
Slovenia	4	✓	✓		✓	✓	✓
Solomon Islands	9	✓			✓		
Somalia	9	✓			✓		
Somaliland, Rep. (N. Somalia)	9	✓			✓		
South Africa	8	✓	✓	✓	✓		
South Sudan	9	✓			✓		
Spain	3	✓	✓	✓	✓	✓	✓
Sri Lanka	8	✓			✓		
St. Barthelemy	8	✓			✓		
St. Eustatius	8	✓			✓		
St. Helena	9	✓			✓		
St. Kitts	8	✓			✓		
St. Lucia	8	✓			✓		
St. Maarten	8	✓			✓		
St. Vincent	8	✓			✓		
Sudan	9	✓			✓		
Suriname	8	✓			✓		
Sweden	3	✓	✓	✓	✓	✓	✓
Switzerland	5	✓	✓	✓	✓	✓	✓
Syria	9	✓			✓		
Tahiti	8	✓			✓		
Taiwan, China	8	✓	✓	✓	✓		
Tajikistan	9	✓			✓		
Tanzania	9	✓			✓		
Thailand	8	✓	✓	✓	✓		
Timor-Leste	8	✓			✓		
Togo	9	✓			✓		
Tonga	9	✓			✓		
Trinidad and Tobago	8	✓			✓		
Tunisia	9	✓			✓		
Türkiye	5	✓			✓		
Turkmenistan	9	✓			✓		
Turks and Caicos Islands	9	✓			✓		
Tuvalu	9	✓			✓		
Uganda	9	✓	✓		✓		
Ukraine	8	✓			✓		
United Arab Emirates	7	✓	✓		✓		
United Kingdom*	2	✓	✓	✓	✓	✓	✓
United States of America	6	✓	✓	10:30	✓		
Uruguay	8	✓			✓		
Uzbekistan	9	✓			✓		
Vanuatu	9	✓			✓		
Vatican City	0	✓			✓		
Venezuela	8	✓			✓		
Vietnam	8	✓	✓		✓		
Virgin Islands (British)	8	✓			✓		
Virgin Islands (US)	8	✓			✓		
Yemen, Rep. of	9	✓			✓		
Zambia	9	✓	✓		✓		
Zimbabwe	9	✓			✓		

doc = solo contenuti documentali ✓ = contenuti documentali e contenuti non documentali

Per conoscere i tempi di transito e la disponibilità del servizio DHL Express 12:00 e DHL Express 9:00 per l'indirizzo di origine e di destinazione, si prega di fare riferimento al nostro sito: dct.dhl.com. Si accettano colli individuali fino a 300 cm di lunghezza. Potrebbero essere applicati supplementi aggiuntivi.

*United Kingdom

BFS Belfast: zona 3; LDY Londonderry: zona 3

ZONE E TARIFFE

Calcolo del Prezzo
della SpedizioneServizi
Opzionali

Supplementi

Servizi
DoganaliCapacità di
Servizio e ZonarioServizi
EsportazioneServizi
ImportazioneServizi
Nazionali

Tariffe di esportazione per zona e per prodotto

DHL EXPRESS WORLDWIDE

Peso in kg	Zona 1	Zona 2	Zona 3	Zona 4	Zona 5	Zona 6	Zona 7	Zona 8	Zona 9
Documenti solo fino a 2 kg									
0,5	42,50	43,96	43,25	43,41	44,34	44,83	56,18	58,19	108,99
1	53,05	56,14	54,35	55,79	57,28	57,51	79,49	82,75	134,33
1,5	64,93	72,23	67,55	72,01	73,94	76,50	94,21	99,34	165,52
2	76,81	88,32	80,75	88,23	90,6	95,49	108,93	115,93	196,71
Documenti a partire da 2,5 kg e materiale non-documentale a partire da 0,5 kg									
0,5	42,50	61,40	43,25	43,41	73,39	74,68	120,59	130,30	182,82
1	53,05	71,97	54,35	55,79	88,39	89,07	125,22	139,39	197,62
1,5	64,93	85,22	67,55	72,01	100,42	101,14	133,79	155,56	220,35
2	76,81	98,47	80,75	88,23	112,45	113,21	142,36	171,73	243,08
2,5	85,57	109,13	90,06	104,92	121,13	123,91	151,58	184,27	250,88
3	93,35	119,31	98,51	114,44	130,56	133,03	166,82	195,18	276,86
3,5	101,13	129,49	106,96	123,96	139,99	142,15	182,06	206,09	302,84
4	108,91	139,67	115,41	133,48	149,42	151,27	197,30	217,00	328,82
4,5	116,69	149,85	123,86	143,00	158,85	160,39	212,54	227,91	354,80
5	124,47	160,03	132,31	152,52	168,28	169,51	227,78	238,82	380,78
5,5	130,33	166,65	138,51	159,72	175,52	177,38	245,50	258,77	393,57
6	136,19	173,27	144,71	166,92	182,76	185,25	263,22	278,72	406,36
6,5	142,05	179,89	150,91	174,12	190,00	193,12	280,94	298,67	419,15
7	147,91	186,51	157,11	181,32	197,24	200,99	298,66	318,62	431,94
7,5	153,77	193,13	163,31	188,52	204,48	208,86	316,38	338,57	444,73
8	159,63	199,75	169,51	195,72	211,72	216,73	334,10	358,52	457,52
8,5	165,49	206,37	175,71	202,92	218,96	224,60	351,82	378,47	470,31
9	171,35	212,99	181,91	210,12	226,20	232,47	369,54	398,42	483,10
9,5	177,21	219,61	188,11	217,32	233,44	240,34	387,26	418,37	495,89
10	183,07	226,23	194,31	224,52	240,68	248,21	404,98	438,32	508,68
11	194,61	239,17	206,39	239,16	256,78	267,95	429,12	463,24	549,24
12	206,15	252,11	218,47	253,80	272,88	287,69	453,26	488,16	589,80
13	217,69	265,05	230,55	268,44	288,98	307,43	477,40	513,08	630,36
14	229,23	277,99	242,63	283,08	305,08	327,17	501,54	538,00	670,92
15	240,77	290,93	254,71	297,72	321,18	346,91	525,68	562,92	711,48
16	252,31	303,87	266,79	312,36	337,28	366,65	549,82	587,84	752,04
17	263,85	316,81	278,87	327,00	353,38	386,39	573,96	612,76	792,60
18	275,39	329,75	290,95	341,64	369,48	406,13	598,10	637,68	833,16

Continua alla pagina seguente

ZONE E TARIFFE

Calcolo del Prezzo
della SpedizioneServizi
Opzionali

Supplementi

Servizi
DoganaliCapacità di
Servizio e ZonarioServizi
EsportazioneServizi
ImportazioneServizi
Nazionali

Tariffe di esportazione per zona e per prodotto

➔ DHL EXPRESS WORLDWIDE

Peso in kg	Zona 1	Zona 2	Zona 3	Zona 4	Zona 5	Zona 6	Zona 7	Zona 8	Zona 9
19	286,93	342,69	303,03	356,28	385,58	425,87	622,24	662,60	873,72
20	298,47	355,63	315,11	370,92	401,68	445,61	646,38	687,52	914,28
21	309,47	367,91	326,81	384,10	415,12	458,21	673,84	718,00	964,56
22	320,47	380,19	338,51	397,28	428,56	470,81	701,30	748,48	1.014,84
23	331,47	392,47	350,21	410,46	442,00	483,41	728,76	778,96	1.065,12
24	342,47	404,75	361,91	423,64	455,44	496,01	756,22	809,44	1.115,40
25	353,47	417,03	373,61	436,82	468,88	508,61	783,68	839,92	1.165,68
26	364,47	429,31	385,31	450,00	482,32	521,21	811,14	870,40	1.215,96
27	375,47	441,59	397,01	463,18	495,76	533,81	838,60	900,88	1.266,24
28	386,47	453,87	408,71	476,36	509,20	546,41	866,06	931,36	1.316,52
29	397,47	466,15	420,41	489,54	522,64	559,01	893,52	961,84	1.366,80
30	408,47	478,43	432,11	502,72	536,08	571,61	920,98	992,32	1.417,08
40	494,27	581,33	535,71	680,02	721,28	766,21	1.198,68	1.293,82	1.655,28
50	580,07	684,23	639,31	857,32	906,48	960,81	1.476,38	1.595,32	1.893,48
60	665,87	787,13	742,91	1.034,62	1.091,68	1.155,41	1.754,08	1.896,82	2.131,68
70	751,67	890,03	846,51	1.211,92	1.276,88	1.350,01	2.031,78	2.198,32	2.369,88
Per ogni 0,5 kg aggiuntivo									
Oltre i 10	5,77	6,47	6,04	7,32	8,05	9,87	12,07	12,46	20,28
Oltre i 20	5,50	6,14	5,85	6,59	6,72	6,30	13,73	15,24	25,14
Per ogni 0,5 kg aggiuntivo									
30,1 - 70,0	8,58	10,29	10,36	17,73	18,52	19,46	27,77	30,15	23,82
70,1 - 300,0	14,76	15,78	15,49	23,42	25,64	26,11	33,98	33,98	40,88
300,1 - 3.000*	14,76	15,78	15,49	23,42	25,64	26,11	33,98	33,98	40,88

DHL Express 12:00 – Consegna entro le ore 12:00 del primo giorno lavorativo disponibile in oltre 70 Paesi in tutto il mondo.

Aggiungere 11 € al costo di DHL Express Worldwide Export.

DHL Express 9:00 (10:30 USA, Singapore) – Consegna entro le ore 09:00 del primo giorno lavorativo disponibile in oltre 30 Paesi in tutto il mondo. Aggiungere 35 € DHL Express 9:00 al costo di DHL Express Worldwide Export.

Le tariffe sono arrotondate a 0,5 kg per le spedizioni fino a 30 kg e a 1 kg per le spedizioni successive. Il peso di ogni pezzo è arrotondato a 0,5 kg.

Le tariffe sono espresse in euro e non comprendono i dazi doganali, le imposte, gli oneri di sdoganamento, l'IVA e tutti i supplementi. I valori si intendono IVA esclusa ove applicabile. Si applicano i termini e le condizioni generali di trasporto – vedere mydhl.express.dhl per i dettagli.

*DHL Express non accetta spedizioni superiori a 3.000 kg o contenenti colli di peso superiore a 1.000 kg o di lunghezza superiore a 300 cm, e/o non conformi agli standard di imballaggio DHL. Si prega di fare riferimento alla nostra Guida all'imballaggio disponibile su mydhl.express.dhl. Queste restrizioni sono soggette a modifiche con un preavviso di 30 giorni.

Nel caso in cui un Paese lasci l'Unione Europea, DHL si riserva il diritto di modificare le tariffe o le zone con un preavviso di 30 giorni.

ZONE E TARIFFE

Calcolo del Prezzo
della SpedizioneServizi
Opzionali

Supplementi

Servizi
DoganaliCapacità di
Servizio e ZonarioServizi
EsportazioneServizi
ImportazioneServizi
Nazionali

Tariffe di esportazione per zona e per prodotto

DHL ECONOMY SELECT

Peso in kg	Zona 1	Zona 2	Zona 3	Zona 4	Zona 5
Documenti e materiale non documentale a partire da 1 kg					
1	45,98	60,45	47,15	49,06	61,31
2	62,68	84,86	65,99	74,49	91,00
3	65,76	88,02	69,42	79,79	97,99
4	68,84	91,18	72,85	85,09	104,98
5	71,92	94,34	76,28	90,39	111,97
6	74,33	97,01	79,02	93,67	117,12
7	76,74	99,68	81,76	96,95	122,27
8	79,15	102,35	84,50	100,23	127,42
9	81,56	105,02	87,24	103,51	132,57
10	83,97	107,69	89,98	106,79	137,72
11	85,68	110,97	93,26	110,22	142,86
12	87,39	114,25	96,54	113,65	148,00
13	89,10	117,53	99,82	117,08	153,14
14	90,81	120,81	103,10	120,51	158,28
15	92,52	124,09	106,38	123,94	163,42
16	94,23	127,37	109,66	127,37	168,56
17	95,94	130,65	112,94	130,80	173,70
18	97,65	133,93	116,22	134,23	178,84
19	99,36	137,21	119,50	137,66	183,98
20	101,07	140,49	122,78	141,09	189,12
21	103,75	143,47	125,30	143,89	191,03
22	106,43	146,45	127,82	146,69	192,94
23	109,11	149,43	130,34	149,49	194,85
24	111,79	152,41	132,86	152,29	196,76
25	114,47	155,39	135,38	155,09	198,67
26	117,15	158,37	137,90	157,89	200,58
27	119,83	161,35	140,42	160,69	202,49
28	122,51	164,33	142,94	163,49	204,40
29	125,19	167,31	145,46	166,29	206,31
30	127,87	170,29	147,98	169,09	208,22

Continua alla pagina seguente

ZONE E TARIFFE

Calcolo del Prezzo
della Spedizione

Servizi
Opzionali

Supplementi

Servizi
Doganali

Capacità di
Servizio e Zonario

Servizi
Esportazione

Servizi
Importazione

Servizi
Nazionali

Tariffe di esportazione per zona e per prodotto

➔ DHL ECONOMY SELECT

Peso in kg	Zona 1	Zona 2	Zona 3	Zona 4	Zona 5
40	150,47	206,89	176,78	199,29	253,52
50	173,07	243,49	205,58	229,49	298,82
60	195,67	280,09	234,38	259,69	344,12
70	218,27	316,69	263,18	289,89	389,42
80	251,15	358,55	301,40	329,79	437,08
90	284,03	400,41	339,62	369,69	484,74
100	316,91	442,27	377,84	409,59	532,40
Per ogni 1 kg aggiuntivo					
Sopra 30	2,26	3,66	2,88	3,02	4,53
Per ogni 5 kg aggiuntivo					
Sopra 70	16,44	20,93	19,11	19,95	23,83
Sopra 300*	20,49	22,99	21,57	22,55	25,08

Le tariffe sono arrotondate a 1 kg per le spedizioni fino a 70 kg e a 5 kg per quelle successive. Il peso di ogni pezzo è arrotondato a 1 kg.

Le tariffe sono espresse in euro e non comprendono i dazi doganali, le imposte, gli oneri di sdoganamento, l'IVA e tutti i supplementi. I valori si intendono IVA esclusa ove applicabile. Si applicano i termini e le condizioni generali di trasporto – vedere mydhl.express.dhl per i dettagli.

*DHL Express non accetta spedizioni superiori a 1.000 kg o contenenti colli di peso superiore a 1.000 kg o di lunghezza superiore a 300 cm, e/o non conformi agli standard di imballaggio DHL. Si prega di fare riferimento alla nostra Guida all'imballaggio disponibile su mydhl.express.dhl. Queste restrizioni sono soggette a modifiche con un preavviso di 30 giorni.

Nel caso in cui un Paese lasci l'Unione Europea, DHL si riserva il diritto di modificare le tariffe o le zone con un preavviso di 30 giorni.

ZONE E TARIFFE

Calcolo del Prezzo
della SpedizioneServizi
Opzionali

Supplementi

Servizi
DoganaliCapacità di
Servizio e ZonarioServizi
EsportazioneServizi
ImportazioneServizi
Nazionali

Tariffe di importazione per zona e per prodotto

DHL EXPRESS WORLDWIDE IMPORT

Peso in kg	Zona 1	Zona 2	Zona 3	Zona 4	Zona 5	Zona 6	Zona 7	Zona 8	Zona 9
Documenti solo fino a 2 kg									
0,5	46,75	48,36	47,58	47,75	48,77	49,31	61,80	64,01	119,89
1	58,36	61,75	59,79	61,37	63,01	63,26	87,44	91,03	147,76
1,5	71,43	79,45	74,31	79,21	81,34	84,15	103,63	109,28	182,07
2	84,50	97,15	88,83	97,05	99,67	105,04	119,82	127,53	216,38
Documenti a partire da 2,5 kg e materiale non-documentale a partire da 0,5 kg									
0,5	46,75	67,54	47,58	47,75	80,73	82,15	132,65	143,33	201,10
1	58,36	79,17	59,79	61,37	97,23	97,98	137,74	153,33	217,38
1,5	71,43	93,75	74,31	79,21	110,47	111,26	147,17	171,12	242,39
2	84,50	108,33	88,83	97,05	123,71	124,54	156,60	188,91	267,40
2,5	94,14	120,05	99,07	115,41	133,25	136,31	166,74	202,71	275,98
3	102,70	131,25	108,36	125,88	143,62	146,34	183,50	214,71	304,56
3,5	111,26	142,45	117,65	136,35	153,99	156,37	200,26	226,71	333,14
4	119,82	153,65	126,94	146,82	164,36	166,40	217,02	238,71	361,72
4,5	128,38	164,85	136,23	157,29	174,73	176,43	233,78	250,71	390,30
5	136,94	176,05	145,52	167,76	185,10	186,46	250,54	262,71	418,88
5,5	143,39	183,33	152,34	175,68	193,06	195,12	270,03	284,66	432,95
6	149,84	190,61	159,16	183,60	201,02	203,78	289,52	306,61	447,02
6,5	156,29	197,89	165,98	191,52	208,98	212,44	309,01	328,56	461,09
7	162,74	205,17	172,80	199,44	216,94	221,10	328,50	350,51	475,16
7,5	169,19	212,45	179,62	207,36	224,90	229,76	347,99	372,46	489,23
8	175,64	219,73	186,44	215,28	232,86	238,42	367,48	394,41	503,30
8,5	182,09	227,01	193,26	223,20	240,82	247,08	386,97	416,36	517,37
9	188,54	234,29	200,08	231,12	248,78	255,74	406,46	438,31	531,44
9,5	194,99	241,57	206,90	239,04	256,74	264,40	425,95	460,26	545,51
10	201,44	248,85	213,72	246,96	264,70	273,06	445,44	482,21	559,58
11	214,14	263,09	227,00	263,06	282,42	294,78	472,00	509,63	604,20
12	226,84	277,33	240,28	279,16	300,14	316,50	498,56	537,05	648,82
13	239,54	291,57	253,56	295,26	317,86	338,22	525,12	564,47	693,44
14	252,24	305,81	266,84	311,36	335,58	359,94	551,68	591,89	738,06
15	264,94	320,05	280,12	327,46	353,30	381,66	578,24	619,31	782,68
16	277,64	334,29	293,40	343,56	371,02	403,38	604,80	646,73	827,30
17	290,34	348,53	306,68	359,66	388,74	425,10	631,36	674,15	871,92
18	303,04	362,77	319,96	375,76	406,46	446,82	657,92	701,57	916,54

Continua alla pagina seguente

ZONE E TARIFFE

[Connettiamo il Tuo Mondo](#)
[Sostenibilità](#)
[Offerta di Servizi](#)
[Spedire con DHL Express](#)
[Digitalizzazione](#)
[► Zone e Tariffe](#)
[Calcolo del Prezzo della Spedizione](#)
[Servizi Opzionali](#)
[Supplementi](#)
[Servizi Doganali](#)
[Capacità di Servizio e Zonario](#)
[Servizi Esportazione](#)
[Servizi Importazione](#)
[Servizi Nazionali](#)

Tariffe di importazione per zona e per prodotto

➔ DHL EXPRESS WORLDWIDE IMPORT

Peso in kg	Zona 1	Zona 2	Zona 3	Zona 4	Zona 5	Zona 6	Zona 7	Zona 8	Zona 9
19	315,74	377,01	333,24	391,86	424,18	468,54	684,48	728,99	961,16
20	328,44	391,25	346,52	407,96	441,90	490,26	711,04	756,41	1.005,78
21	340,54	404,75	359,40	422,46	456,68	504,12	741,24	789,93	1.061,08
22	352,64	418,25	372,28	436,96	471,46	517,98	771,44	823,45	1.116,38
23	364,74	431,75	385,16	451,46	486,24	531,84	801,64	856,97	1.171,68
24	376,84	445,25	398,04	465,96	501,02	545,70	831,84	890,49	1.226,98
25	388,94	458,75	410,92	480,46	515,80	559,56	862,04	924,01	1.282,28
26	401,04	472,25	423,80	494,96	530,58	573,42	892,24	957,53	1.337,58
27	413,14	485,75	436,68	509,46	545,36	587,28	922,44	991,05	1.392,88
28	425,24	499,25	449,56	523,96	560,14	601,14	952,64	1.024,57	1.448,18
29	437,34	512,75	462,44	538,46	574,92	615,00	982,84	1.058,09	1.503,48
30	449,44	526,25	475,32	552,96	589,70	628,86	1.013,04	1.091,61	1.558,78
40	543,84	639,45	589,32	747,96	793,40	842,96	1.318,54	1.423,31	1.820,78
50	638,24	752,65	703,32	942,96	997,10	1.057,06	1.624,04	1.755,01	2.082,78
60	732,64	865,85	817,32	1.137,96	1.200,80	1.271,16	1.929,54	2.086,71	2.344,78
70	827,04	979,05	931,32	1.332,96	1.404,50	1.485,26	2.235,04	2.418,41	2.606,78
Per ogni 0,5 kg aggiuntivo									
Oltre i 10	6,35	7,12	6,64	8,05	8,86	10,86	13,28	13,71	22,31
Oltre i 20	6,05	6,75	6,44	7,25	7,39	6,93	15,10	16,76	27,65
Per ogni 1 kg aggiuntivo									
30,1 - 70,0	9,44	11,32	11,40	19,50	20,37	21,41	30,55	33,17	26,20
70,1 - 300,0	16,24	17,36	17,04	25,76	28,20	28,72	37,38	37,38	44,97
300,1 - 3.000*	16,24	17,36	17,04	25,76	28,20	28,72	37,38	37,38	44,97

DHL Express 12:00 – Consegna entro le ore 12:00 del primo giorno lavorativo disponibile in oltre 70 Paesi in tutto il mondo.

Aggiungere 11 € al costo di DHL Express Worldwide Import.

DHL Express 9:00 – Consegna entro le ore 09:00 del primo giorno lavorativo disponibile in oltre 30 Paesi in tutto il mondo.

Aggiungere 35 € DHL Express 9:00 al costo di DHL Express Worldwide Import.

Le tariffe sono arrotondate a 0,5 kg per le spedizioni fino a 30 kg e a 1 kg per le spedizioni successive. Il peso di ogni pezzo è arrotondato a 0,5 kg.

Le tariffe sono espresse in euro e non comprendono i dazi doganali, le imposte, gli oneri di sdoganamento, l'IVA e tutti i supplementi. I valori si intendono IVA esclusa ove applicabile. Si applicano i termini e le condizioni generali di trasporto – vedere mydhl.express.dhl per i dettagli.

*DHL Express non accetta spedizioni superiori a 3.000 kg o contenenti colli di peso superiore a 1.000 kg o di lunghezza superiore a 300 cm, e/o non conformi agli standard di imballaggio DHL. Si prega di fare riferimento alla nostra Guida all'imballaggio disponibile su mydhl.express.dhl. Queste restrizioni sono soggette a modifiche con un preavviso di 30 giorni.

Nel caso in cui un Paese lasci l'Unione Europea, DHL si riserva il diritto di modificare le tariffe o le zone con un preavviso di 30 giorni.

ZONE E TARIFFE

Calcolo del Prezzo
della Spedizione

Servizi
Opzionali

Supplementi

Servizi
Doganali

Capacità di
Servizio e Zonario

Servizi
Esportazione

Servizi
Importazione

Servizi
Nazionali

Tariffe di importazione per zona e per prodotto

DHL ECONOMY SELECT IMPORT

Peso in kg	Zona 1	Zona 2	Zona 3	Zona 4	Zona 5
Documenti e materiale non documentale a partire da 1 kg					
1	50,58	66,50	51,87	53,97	67,44
2	68,95	93,35	72,59	81,94	100,10
3	72,34	96,82	76,36	87,77	107,79
4	75,73	100,29	80,13	93,60	115,48
5	79,12	103,76	83,90	99,43	123,17
6	81,77	106,70	86,92	103,04	128,83
7	84,42	109,64	89,94	106,65	134,49
8	87,07	112,58	92,96	110,26	140,15
9	89,72	115,52	95,98	113,87	145,81
10	92,37	118,46	99,00	117,48	151,47
11	94,26	122,07	102,61	121,25	157,13
12	96,15	125,68	106,22	125,02	162,79
13	98,04	129,29	109,83	128,79	168,45
14	99,93	132,90	113,44	132,56	174,11
15	101,82	136,51	117,05	136,33	179,77
16	103,71	140,12	120,66	140,10	185,43
17	105,60	143,73	124,27	143,87	191,09
18	107,49	147,34	127,88	147,64	196,75
19	109,38	150,95	131,49	151,41	202,41
20	111,27	154,56	135,10	155,18	208,07
21	114,22	157,83	137,87	158,26	210,17
22	117,17	161,10	140,64	161,34	212,27
23	120,12	164,37	143,41	164,42	214,37
24	123,07	167,64	146,18	167,50	216,47
25	126,02	170,91	148,95	170,58	218,57
26	128,97	174,18	151,72	173,66	220,67
27	131,92	177,45	154,49	176,74	222,77
28	134,87	180,72	157,26	179,82	224,87
29	137,82	183,99	160,03	182,90	226,97
30	140,77	187,26	162,80	185,98	229,07

Continua alla pagina seguente

ZONE E TARIFFE

Calcolo del Prezzo
della Spedizione

Servizi
Opzionali

Supplementi

Servizi
Doganali

Capacità di
Servizio e Zonario

Servizi
Esportazione

Servizi
Importazione

Servizi
Nazionali

Tariffe di importazione per zona e per prodotto

➔ DHL ECONOMY SELECT IMPORT

Peso in kg	Zona 1	Zona 2	Zona 3	Zona 4	Zona 5
40	165,57	227,56	194,50	219,18	278,97
50	190,37	267,86	226,20	252,38	328,87
60	215,17	308,16	257,90	285,58	378,77
70	239,97	348,46	289,60	318,78	428,67
80	276,17	394,50	331,62	362,68	481,09
90	312,37	440,54	373,64	406,58	533,51
100	348,57	486,58	415,66	450,48	585,93
Per ogni 1 kg aggiuntivo					
Sopra 30	2,48	4,03	3,17	3,32	4,99
Per ogni 5 kg aggiuntivo					
Sopra 70	18,10	23,02	21,01	21,95	26,21
Sopra 300*	22,54	25,29	23,73	24,81	27,59

Le tariffe sono arrotondate a 1 kg per le spedizioni fino a 70 kg e a 5 kg per quelle successive. Il peso di ogni pezzo è arrotondato a 1 kg.

Le tariffe sono espresse in euro e non comprendono i dazi doganali, le imposte, gli oneri di sdoganamento, l'IVA e tutti i supplementi. I valori si intendono IVA esclusa ove applicabile. Si applicano i termini e le condizioni generali di trasporto – vedere mydhl.express.dhl per i dettagli.

*DHL Express non accetta spedizioni superiori a 1.000 kg o contenenti colli di peso superiore a 1.000 kg o di lunghezza superiore a 300 cm, e/o non conformi agli standard di imballaggio DHL. Si prega di fare riferimento alla nostra Guida all'imballaggio disponibile su mydhl.express.dhl. Queste restrizioni sono soggette a modifiche con un preavviso di 30 giorni.

Nel caso in cui un Paese lasci l'Unione Europea, DHL si riserva il diritto di modificare le tariffe o le zone con un preavviso di 30 giorni.

ZONE E TARIFFE

Calcolo del Prezzo
della Spedizione

Servizi
Opzionali

Supplementi

Servizi
Doganali

Capacità di
Servizio e Zonario

Servizi
Esportazione

Servizi
Importazione

Servizi
Nazionali

Tariffe per zona e per prodotto

DHL EXPRESS DOMESTIC

Peso in kg	Zona 1
Documenti e materiale non documentale a partire da 1 kg	
0,5	29,06
1	29,06
1,5	34,25
5	34,25
5,5	37,95
10	37,95
10,5	45,76
20	45,76
20,5	58,25
30	58,25
30,5	84,57
50	84,57
Per ogni 0,5 kg aggiuntivo	
Oltre i 50*	1,21



DHL Express 12:00 – Consegna entro le ore 12:00 del primo giorno lavorativo disponibile nella maggior parte del territorio italiano**. Aggiungere 11,00 € al costo di DHL Express Domestic.

DHL Express 10:30 – Consegna entro le ore 10:30 del primo giorno lavorativo disponibile nella maggior parte del territorio italiano**. Aggiungere 15,00 € al costo di DHL Express Domestic.

DHL Express 9:00 – Consegna entro le ore 09:00 del primo giorno lavorativo disponibile nella maggior parte del territorio italiano**. Aggiungere 35,00 € al costo di DHL Express Domestic.

Il peso di ogni collo è arrotondato per eccesso al mezzo kg successivo per le spedizioni oltre i 50kg.

Le tariffe sono espresse in euro e non comprendono i dazi doganali, le imposte, gli oneri di sdoganamento, l'IVA e tutti i supplementi. I valori si intendono IVA esclusa ove applicabile. Si applicano i termini e le condizioni generali di trasporto - vedere mydhl.express.dhl per i dettagli.

*DHL Express non accetta spedizioni superiori a 1.000 kg o contenenti colli di peso superiore a 300 kg o di lunghezza superiore a 300 cm, e/o non conformi agli standard di imballaggio DHL. Si prega di fare riferimento alla nostra Guida all'imballaggio disponibile su mydhl.express.dhl. Queste restrizioni sono soggette a modifiche con un preavviso di 30 giorni.

**Per conoscere la disponibilità del servizio, consulta la pagina dedicata del nostro sito: mydhl.express.dhl

Nel caso in cui un Paese lasci l'Unione Europea, DHL si riserva il diritto di modificare le tariffe o le zone con un preavviso di 30 giorni.



PRONTO A SPEDIRE?

 Richiedi un preventivo per la tua azienda

 Contatti

 Trova il DHL Service Point più vicino a te

 Aggiornamenti gratuiti sulle spedizioni

DHL Express (Italia) srl
via Lombardia 2/A
20068 Peschiera Borromeo (MI)
Italia

Validità: 1° gennaio 2024
Ad uso pubblico

Le informazioni presenti in questa guida sono valide dal 1° gennaio 2024. DHL si riserva il diritto di apportare modifiche alle informazioni pubblicate in qualsiasi momento.

