



DHL EXPRESS

PRODUKTE, SERVICES & PREISE 2024

LUXEMBURG

JETZT LOSLEGEN

Wir verbinden die Welt

Sehr geehrter Kunde

Nachhaltigkeit

Produkte & Services

Mit DHL Express versenden

Digitalisierung

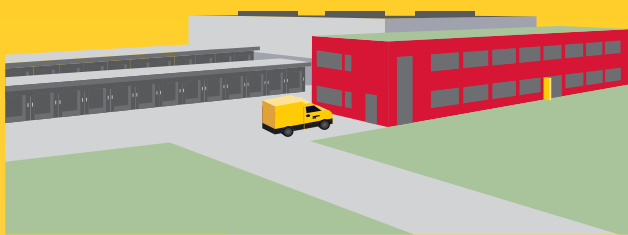
Zonen und Preise

Bereit zu versenden?
Ihr Angebot über [dhlexpress.lu](https://www.dhlexpress.lu)



WIR VERBINDEN DIE WELT

220
Länder und
bediente Gebiete



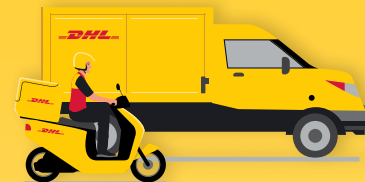
3.500
Standorte

500+
angeflogene
Flughäfen weltweit



300+
Flugzeuge

2.400+
Flüge pro Tag



34.500
Fahrzeuge



148.000
Service Points

296
Millionen
Time Definite Sendungen
jährlich



120.000
Mitarbeiter

DHL Group will bis 2050
alle logistik-bezogenen
Emissionen netto auf null
reduzieren

MISSION 2050
ZERO EMISSIONS
GOGREEN



415
TAPA* Zertifikate



Die Zahlen sind global und mit Stand Ende 2022
*TAPA = Transported Asset Protection Association

SEHR GEEHRTER KUNDE

Willkommen beim DHL Express Service- und Tarifleitfaden für 2024. Wenn Sie dies lesen, haben Sie aus persönlichen oder geschäftlichen Gründen die Notwendigkeit etwas zu transportieren und zwar schnell, sicher und zuverlässig. Wir sind hier, um Ihnen zu helfen!

Als globaler Marktführer bei internationalen Expresssendungen mit Kurierzustellung (Time Definite International) und internationales Unternehmen der Welt machen wir genau das! Wir befördern über eine Million Sendungen an jedem Werktag, von A nach B in 200 Ländern und Gebiete und zwar so schnell, sicher, zuverlässig und transparent wie nur möglich. Über 2,5 Millionen Kunden weltweit vertrauen uns und unserem Team von über 120.000 zertifizierten internationalen Spezialisten.

Die globale Logistik scheint endlich vor dem Ende der COVID-bedingten Störungen zu stehen, ist aber noch nicht ganz zurückgekehrt zur Normalität vor COVID. Obwohl sich die Weltwirtschaft insgesamt stabilisiert hat, bleiben Unsicherheiten bestehen. Luftverkehrsnetzwerke in vielen Teilen der Welt sind nach wie vor instabil und die Krise in Europa macht die Situation noch schwieriger. In Anbetracht dieser und anderer Herausforderungen haben wir weiter in die Widerstandsfähigkeit unseres globalen Netzwerks investiert. So haben wir die Möglichkeit den Erfolg unserer Kunden mit sicheren und zuverlässigen Lieferkettenlösungen zu unterstützen.

In Luxemburg haben wir zum Beispiel weiter in elektrische Zustell- und Abholfahrzeuge investiert, was zu einer 96%igen Elektrifizierung unserer Flotte geführt hat. Wir modernisieren auch weiterhin die Paketsortieranlagen in unserem Verteilzentrum.

Nachhaltigkeit bekommt in der Logistikbranche einen immer größeren Stellenwert und ich lade Sie ein, mehr über unseren GoGreen Plus Service zu erfahren, dass wir 2023 auf den Markt gebracht haben. Unsere Nutzung von nachhaltigem Flugbenzin (SAF) kann direkt dazu beitragen Ihre Produkte umweltfreundlicher zu machen - ein immer wichtigeres Kriterium im Kaufentscheidungsprozess von Konsumenten und Unternehmen.

Digitalisierung bleibt einer der Schwerpunkte bei DHL. Wir haben eine ganze Reihe von Tools auf den Markt gebracht um unsere Kunden zu unterstützen. Ein spezieller Fokus wurde auf die Unterstützung von Klein- und Mittelbetrieben gelegt. So zielt beispielsweise das neue Tool My Global Trade Services darauf ab, die Komplexität der Zollabfertigung zu reduzieren und Ihre Sendungen auf Anhieb richtig zu verzollen. Das DHL Express Commerce Tool kann kleinen Unternehmen dabei helfen, ihre Verkaufskanäle schneller international auszurichten. Kleinunternehmer, lassen Sie uns Ihr Wachstum unterstützen, in dem Sie mehr sparen, je mehr Sie mit DHL verschicken! Profitieren Sie von **Dynamic Discounting** und unseren aktuellen Angeboten. Interessiert? Lassen Sie uns Kontakt aufnehmen!

Bitte nutzen Sie diesen Leitfaden um zu erfahren, wie unsere DHL Express Produkte, Services und Tool Ihre Anforderungen an Logistik erfüllen können. **Vielen Dank** für Ihr Vertrauen in uns als bevorzugten Logistikpartner. Sagen Sie uns, wie wir Ihr Wachstum unterstützen können: Kontaktieren Sie uns über MyDHL+, rufen Sie den Kundenservice unter +352 35 09 09 an oder klicken Sie hier, um mich direkt zu erreichen.

Mit freundlichen Grüßen

François Remogna
Country Manager
DHL Express Luxemburg



NACHHALTIGKEIT

Alle unsere Aktivitäten dienen einem Zweck: Menschen verbinden und Leben verbessern. Um diesen Zweck zu erfüllen müssen wir jeden Bereich unseres Unternehmens nachhaltig gestalten. Unser Aktionsplan zur Steigerung unserer Nachhaltigkeit definiert unsere Ziele in drei Schwerpunktbereichen: Umwelt, Soziales und Unternehmensführung (Environmental Social Governance). Fallstudien und weitere Details finden Sie hier.

SAUBERE PROZESSE FÜR DEN KLIMASCHUTZ

Führend in der nachhaltigen Luftfahrt
Mit unserem GoGreen Plus Service können Sie green logistics durch Insetting nutzen, indem Sie den CO₂-Ausstoß in Ihrer Lieferkette reduzieren.



Ermöglicht wird das durch den Einsatz von nachhaltigem Flugbenzin (SAF). Das ist nicht nur gut für die Umwelt, sondern kann auch für Sie vorteilhaft sein, wenn Sie Ihre CO₂-Emissionen melden. So können Sie GoGreen Plus nutzen:

- Mit einem GoGreen Plus **Basic Vertrag**, kommen 30% CO₂-Reduktion auf alle Ihre Express-Sendungen per Lufttransport zur Anwendung
- In **MyDHL+** können Sie GoGreen+ auswählen und entscheiden für welche Sendungen Sie in SAF investieren möchten.
- Wählen Sie alternativ ein **maßgeschneidertes Angebot** für noch mehr CO₂-Reduktion.

Unser GoGreen Plus Service wird durch die bahnbrechende Zusammenarbeit von DHL mit bp und Neste ermöglicht, welche die Versorgung von DHL mit SAF sicherstellt. Dies führt voraussichtlich zu einer Einsparung von ca. 2 Millionen Tonnen CO₂ über den gesamten Flugkraftstoffzyklus.

Grüne letzte Meile und Linienverkehr

Elektrifizierung von **60%** unserer Zustellflotte und Deckung des Kraftstoffbedarfs unserer Luftflotte und Linienverkehrs zu mindestens **30%** durch nachhaltigen Treibstoff bis 2030.

Klimaneutrale Gebäude
100% aller neuen Gebäude sind klimaneutral

Grünes Produktportfolio
Unser GoGreen Plus Service ermöglicht es Kunden, die TDI-Sendungen mit DHL verschicken, Ihre CO₂-Emissionen um bis zu **100%** zu senken.

Durch Zusammenarbeit können wir unsere Lieferketten nachhaltiger gestalten. Lesen Sie mehr über die Epoche der nachhaltigen Logistik.

UNSERE ZIELE FÜR 2030

<29 Millionen

Reduktion unserer Treibhausgas-emissionen unter 29 Millionen Tonnen bis 2030

€7 Milliarden

Investitionen in der Höhe von € 7 Milliarden in grüne Technologien

SBTi

Unterstützung von Science Based Targets Initiativen

30%

30% Anteil von nachhaltigem Flugbenzin (SAF) für alle Lufttransporte



BESTER ARBEITGEBER FÜR ALLE

- Talente anziehen und entwickeln
- Sicherheit am Arbeitsplatz kommt zuerst
- Inklusiver und diverser Arbeitgeber

EIN VERTRAUEN- WÜRDIGES UNTERNEHMEN

- Compliance als Grundpfeiler unser Tagesgeschäfts
- Effektive Kontrollen in unserer gesamten Organisation
- Gleichgesinnte Lieferanten und Partner



PRODUKTE & SERVICES

Wir verbinden die Welt

Nachhaltigkeit

► Produkte & Services

Mit DHL Express versenden

Digitalisierung

Zonen und Preise

Export-
LeistungenImport-
LeistungenNationaler
Express-VersandIhr Wachstum
fördernOptionale
Services

Zuschläge

Zollservices

Unsere Kerndienstleistungen sind zeitdefiniert (Time Definite International) und wir bieten Ihnen eine sichere Tür-zu-Tür-Zustellung von Waren und Dokumenten – und das in und aus nahezu jedem Land oder Gebiet. Ganz gleich, ob Ihre Sendungen zu Beginn, in der Mitte oder am Ende des Geschäftstages geliefert werden müssen – dank unseres Track-and-Trace-Systems wissen Sie stets, wo sich Ihre Sendungen befinden.

EXPORT-LEISTUNGEN

DHL Express Worldwide

DHL Express Worldwide ist unser beliebtestes Produkt und ermöglicht es Ihnen, Packstücke bis 70 kg und Sendungen bis 3.000 kg weltweit vor Ende des nächstmöglichen Arbeitstages zuzustellen.

Die Lieferung innerhalb unseres einzigartigen DHL Express-Netzwerkes erfolgt schnell und zuverlässig – und das an mehr globale Ziele als jeder andere Express-Dienstleister.

DHL Express 12:00

Mit DHL Express 12:00 erhalten Sie Ihre Sendungen vor 12 Uhr am nächstmöglichen Arbeitstag. Neben einer Geld-zurück-Garantie* umfasst DHL Express 12:00 den Versand schwerer Packstücke bis 70 kg und Sendungen bis 300 kg.

DHL Express 9:00 (10:30 in die USA)

Für den zeitkritischen internationalen Versand am nächstmöglichen Arbeitstag bietet sich unser Premium-Service DHL Express 9:00 an (10:30 Uhr in die USA). DHL Express 9:00 ist für die Hauptgeschäftszentren in Europa, dem Mittleren Osten, Afrika, Asien und Amerika verfügbar. DHL Express 9:00 bietet Ihnen eine Geld-zurück-Garantie* und eignet sich für Packstücke bis 30 kg und Sendungen bis 300 kg.

DHL Economy Select

DHL Economy Select ist die ideale Lösung für weniger dringende Sendungen – mit einer Tür-zu-Tür-Zustellung in ganz Europa innerhalb weniger Werktage.

Unsere internationalen Services im Überblick

	DHL Express Worldwide	DHL Express 12:00	DHL Express 9:00 (10:30 in die USA)	DHL Economy Select
Service-Beschreibung	Zustellung vor Ende des nächstmöglichen Arbeitstages	Zustellung vor 12 Uhr am nächstmöglichen Arbeitstag	Zustellung vor 9:00 (10:30 in die USA) am nächstmöglichen Arbeitstag	Zustellung innerhalb weniger Werktage
Geld-zurück-Garantie	Nein	Ja*	Ja*	Nein
Abgedeckte Länder und Gebiete	Mehr als 220	179	147	37
Zustellungsversuche	2	2	2	2
Maximales Gewicht (keine Palette)	70 kg	70 kg	30 kg	70 kg
Maximale Anzahl von Packstücken pro Sendung	–	10	10	–
Maximale Maße (L x B x H)**	120 x 80 x 80 cm	120 x 80 x 80 cm	120 x 80 x 80 cm	120 x 80 x 80 cm
Maximales Paletten-Gewicht	1.000 kg	Paletten werden nicht akzeptiert	Paletten werden nicht akzeptiert	1.000 kg
Maximales Sendungs-Gewicht	3.000 kg	300 kg	300 kg	1.000 kg
Maximale Paletten-Größe (L x B x H)	300 x 200 x 160 cm	Paletten werden nicht akzeptiert	Paletten werden nicht akzeptiert	300 x 200 x 180 cm

*Zusätzliche Geschäftsbedingungen – besuchen Sie mydhl.express.dhl für weitere Informationen.

**Eine Sendung wird nicht angenommen, wenn sie nicht verpackt oder die Verpackung unzureichend ist, oder wenn durch den Transport der Sendung das Risiko einer Beschädigung der Betriebsmittel oder anderer Pakete oder einer Körperverletzung des Personals bestehen würde. DHL behält sich das Recht vor, die Sendung entweder nicht anzunehmen oder diese an den Absender zurückzusenden. Diese Netzwerkbeschränkungen können mit einer Vorankündigung von 30 Tagen Änderungen unterliegen.

PRODUKTE & SERVICES

Wir verbinden die Welt

Nachhaltigkeit

► Produkte & Services

Mit DHL Express versenden

Digitalisierung

Zonen und Preise

Export-
LeistungenImport-
LeistungenNationaler
Express-VersandIhr Wachstum
fördernOptionale
Services

Zuschläge

Zollservices

IMPORT-LEISTUNGEN

Mit DHL Express Worldwide Import können Sie Sendungen aus über 220 Ländern und Gebieten weltweit importieren – dies ist mehr als jeder andere Express-Dienstleister. Darüber hinaus können Kunden – beispielsweise in den USA – einen Import aus China nicht nur in die USA, sondern auch in andere Länder tätigen. Wir nennen das eine Drittland-Sendung

Lokale Makler oder Spediteure müssen zu keinem Zeitpunkt eingeschaltet werden. Sie haben die volle Kontrolle und können sämtliche Schritte Ihres Imports auf einfache Weise verwalten.

Sie benötigen eine schnellere Lieferung? Unsere DHL Express 12:00 und DHL Express 9:00 Services stehen Ihnen auch für den Import zur Verfügung. Mit DHL Economy Select Import bieten wir einen Service für Sendungen innerhalb Europas, die nicht zeitkritisch sind. Sie können einen Import aus einem anderen Land tätigen, der in Ihr oder ein anderes Land gesendet wird, indem Sie unsere elektronische Versand-Lösung für Importe nutzen. Mit einer einzigen Kontonummer, einer Rechnung in einer Währung und einem festen Preis wissen Sie genau, was Sie zahlen.

NATIONALE SERVICES

Wenn Sie Dokumente oder Waren innerhalb Ihres Landes versenden möchten, bieten wir Ihnen unser Time Definite Domestic an, welches Ihnen eine Zustellung am nächsten Tag bis 9:00 Uhr, 10:30, 12:00 Uhr oder zum Ende des Arbeitstages garantiert.

DHL EXPRESS ENVELOPE

Mit DHL Express Envelope können Sie leichte Dokumente von Tür zu Tür liefern lassen – und das bis zum Ende des nächstmöglichen Arbeitstages. Wir bieten Ihnen außerdem CO2-neutralen Versand ohne zusätzliche Kosten.

- Bis zu 300 g
- Weltweiter Versand
- Nur für Dokumente
- Passender Dokumentenumschlag inklusive
- GoGreen Plus - CO2 reduzierter Transport



DHL SAME DAY & SPECIAL SERVICES

Mit DHL Same Day & Special Services, bieten wir maßgeschneiderte Lösungen für hochwertige oder kritische nationale und internationale Sendungen in über 220 Ländern und Gebieten. Wir holen Sendungen fast jeder Größe und jedes Gewichts ab und bringen sie schnellstmöglich an ihren Bestimmungsort.



PRODUKTE & SERVICES

Wir verbinden die Welt

Nachhaltigkeit

► Produkte & Services

Mit DHL Express versenden

Digitalisierung

Zonen und Preise

Export-
LeistungenImport-
LeistungenNationaler
Express-VersandIhr Wachstum
fördernOptionale
Services

Zuschläge

Zollservices

DER GLOBALE HANDEL UND SIE

Eine Reihe von Krisen hat den internationalen Handel in den Mittelpunkt der Debatte über Wirtschaftswachstum und Widerstandsfähigkeit gerückt. Wie sind die aktuellen Aussichten für Globalisierung und Handel? Gibt es Grund zur Sorge? Ist der Handel nach wie vor eine attraktive Quelle für Wachstum? Wir haben die Daten untersucht und eine gründliche, faktenbasierte Analyse durchgeführt - und die Ergebnisse könnten Sie überraschen. In Zusammenarbeit mit dem Stern Center for the Future of Management an der Universität New York und der DHL Initiative on Globalization untersucht der 'DHL Trade Growth Atlas' die Wachstumstrends im Welthandel und die Handelsmuster von 173 Ländern weltweit, die zusammen mehr als 99% des Welthandels, des BIP und der Bevölkerung ausmachen. Trotz der jüngsten Schocks und der sich verschlechternden makroökonomischen Bedingungen in weiten Teilen der Welt, gibt die Studie insgesamt eine positive Einschätzung der Aussichten für das zukünftige Handelswachstum.

Wir wissen, wie wichtig es ist, die langfristigen globalen Trends im globalen Handel zu verstehen, um kurzfristige Veränderungen im Wirtschafts- und Handelswachstum zu bewältigen. Wir helfen unseren Kunden zu verstehen, was dies für ihr Unternehmen bedeutet, damit sie das enorme Potenzial der Globalisierung und des internationalen Handels optimal nutzen können.

Handelswachstum vergrößert sich in einer wachsenden Anzahl von Ländern

Neue Pole entstehen: der Schwerpunkt des Welthandels verschiebt sich in Richtung Süden

Verschiebung des Produktmix im Handel zwischen fortgeschrittenen und aufstrebenden Volkswirtschaften



AUSBAU DES POTENZIALS DES INTERNATIONALEN E-COMMERCE

Entdecken und wachsen

Besuchen Sie dhl.com/discover um mehr darüber zu erfahren, wie DHL E-Commerce-Unternehmen, angefangen von Start-ups bis hin zu Großkonzernen dabei hilft, international zu wachsen. Unsere Kunden- und Trendforschung, Werkzeuge zur Marktforschung und Weißbücher, wie zum Beispiel 'The Ultimate B2B E-Commerce Guide', ermöglichen es Ihnen Ihre Kunden und deren Versandanforderungen besser zu verstehen. Mit Hilfe dieser Werkzeuge können Sie den nächsten erfolgreichen Schritt auf Ihrer E-Commerce Reise machen.

Cross-Border E-Commerce

Wir helfen unseren Kunden dabei einfach und schnell weltweit zu agieren um das enorme Potenzial von internationalem E-Commerce voll auszuschöpfen. DHL fördert das internationale Wachstum unserer Kunden durch:

- Globale Reichweite
- Express Zustelloptionen
- Flexible Zustellfenster für Empfänger (siehe 'On Demand Delivery')
- Alternativen bei der Zollabrechnung und Zollexpertise
- Beratung unsere Kunden hinsichtlich Umsatzsteigerung und internationales Wachstum

Schnell, flexibel und einfach

Verbraucher erwarten alles 'auf Anforderung' - immer und überall. Die Versandoptionen von DHL geben Kunden einen erheblichen Wettbewerbsvorsprung: Über 90 % der Online-Kunden befassen sich mit den verfügbaren Zustelloptionen, bevor sie den Kauf abschließen, und ihre Entscheidung wird von der Zustellgeschwindigkeit, der Flexibilität und der Einfachheit beeinflusst.



PRODUKTE & SERVICES

Wir verbinden die Welt

Nachhaltigkeit

► Produkte & Services

Mit DHL Express versenden

Digitalisierung

Zonen und Preise

Export-
LeistungenImport-
LeistungenNationaler
Express-VersandIhr Wachstum
fördernOptionale
Services

Zuschläge

Zollservices

OPTIONALE SERVICES

Preise

DHL Express bietet ein umfangreiches Angebot an optionalen Services – von nicht standardmäßigen Zustellungen und Rechnungsoptionen bis hin zum klimaneutralen Versand.

GoGreen Plus

Unser Service GoGreen Plus unterstützt Sie dabei, die Scope 3 Emissionen Ihres Unternehmens zu reduzieren. Dabei werden die mit ihren Sendungen verbundenen CO₂-Emissionen durch die Verwendung von nachhaltigem Flugkraftstoff (Sustainable Aviation Fuel, SAF) reduziert ("inset"). Sie haben dabei die Möglichkeit, durch eine vertragliche Regelung die von ihnen gewünschte CO₂-Reduktion selbst zu bestimmen. Im Vergleich zu herkömmlichen Kerosin kann die Verwendung von SAF die CO₂-Emissionen um bis zu 80% verringern. Dieser Prozess wird jährlich von SGS (Société Générale de Surveillance) überprüft, um die Einhaltung aller geltenden Vorschriften und Prozesse zu gewährleisten.

Sonderabholung

Wenn Ihr Unternehmen ein spezielles Fahrzeug benötigt, um Sendungen mit ungewöhnlichem Gewicht oder Abmessungen abzuholen, oder eine Abholung außerhalb der normalen Geschäftszeiten, können wir dies für Sie arrangieren.

Sonderzustellung

Eine auf Kundenwunsch veranlasste, sofortige oder nicht routinemäßige, einmalige Zustellung einer Sendung innerhalb eines normalen Arbeitstages oder an einem Feiertag, bei der ein spezielles Fahrzeug (z.B. mit Ladebordwand) oder mehr als ein Kurier eingesetzt wird.

Samstagsabholung

In Ländern, in denen der Samstag kein normaler Arbeitstag ist, kann DHL eine Ad-hoc-Abholung kleinerer Sendungen bis zu 30 kg organisieren. Dieser Service ist nur an ausgewählten Poststandorten verfügbar.

Samstagszustellung

Wir bieten Samstagslieferungen in die wichtigsten Städte in mehr als 70 Ländern an.

Receiver Paid

Mit diesem Service können Kunden, die kein Konto haben, einen Importversand von Tür zu Tür organisieren und im Voraus bezahlen. MyDHL+ begleitet den Importeur durch den gesamten Versandprozess von der Abholung am Ursprungsort bis zur Zustellung am Zielort. Der Service ist von Tür zu Tür und damit gleichwertig zu IMP mit all seinen verfügbaren Versandoptionen. Die Einfuhrabgaben und Steuern werden gemäß dem DTU-Standardverfahren erhoben, während der Transportdienst in der Regel im Voraus per Kreditkarte bezahlt wird.

Transportversicherung

Wir empfehlen diesen umfassenden Schutz für Ihre wertvollen oder persönlichen Sendungen, damit Sie im unwahrscheinlichen Fall einer Beschädigung oder eines Verlusts beruhigt sein können. Diese Serviceoption unterliegt bestimmten Einschränkungen und Ausschlüssen, die in unseren [Allgemeinen Transportbedingungen](#) beschrieben sind.

Dokumentenhaftung

Wenn Sie wertvolle Dokumente wie Reisepässe, Visaanträge oder Urkunden versenden, können Sie mit diesem Service die Standardhaftung von DHL Express, wie in den [Allgemeinen Transportbedingungen](#) festgelegt, erweitern. Bei vollständigem oder teilweise Verlust des Dokuments wird unabhängig vom Wiederbeschaffungswert eine feste Entschädigung gezahlt.

Versandvorbereitung

Ein bequemer, schneller und zuverlässiger Service für saisonale oder unregelmäßige Sendungen, welche zusätzliche Ressourcen zur Vorbereitung benötigen. DHL übernimmt den gesamten Prozess der Frachtbrieferstellung, der Auswahl des Inhalts, der Etikettierung und der Verpackung und sendet die Sendungen an die gewünschten Adressen.

Verpackungsmaterial

Die Kosten gelten für alle DHL-Standardverpackungen, einschließlich Plastikflyer, die in Bündeln oder Stapeln geliefert werden.

ZOLLDIENSTLEISTUNGEN

Duty Tax Paid

DHL kann veranlassen, dass Zölle und Steuern, die am Bestimmungsort anfallen, dem Absender oder einem Dritten in Rechnung gestellt werden und nicht dem Empfänger der Sendung. Gebühren fallen immer dann an, wenn Zölle, Steuern oder andere regulatorische Gebühren anfallen und der Absender beantragt hat, dass diese außerhalb des Bestimmungslandes in Rechnung gestellt werden sollen.

Kapitalbereitstellungsgebühr

DHL beschleunigt die Zollabfertigung, indem es die mit einer Sendung verbundenen Zölle und Steuern umgehend bezahlt, während der Empfänger die Zahlung bis zu einem vereinbarten Datum aufschiebt.

Bearbeitungsgebühr

Diese Standarddienstleistung umfasst jede Einfuhr einer Warensendung, für die DHL seine eigenes Zollaufschubkonto bei den Zollbehörden genutzt hat, um die Zahlung von Zöllen, Steuern oder regulatorischen Abgaben im Namen von Importeuren und Verbrauchern, mit denen DHL keinen Vertrag hat, vorzuschießen oder zu garantieren.

PRODUKTE & SERVICES

Export-
Leistungen

Import-
Leistungen

Nationaler
Express-Versand

Ihr Wachstum
fördern

Optionale
Services

Zuschläge

Zollservices

➔ OPTIONALE SERVICES

Preise

Telefonische Benachrichtigungen

Der Kundendienst kontaktiert Sie telefonisch und informiert Sie verbal über vereinbarte wichtige Verkehrsereignisse oder Zwischenfälle mit Auswirkungen auf die Transitzeit haben können.

Zur Abholung bereithalten

Auf Wunsch des Versenders wird eine Sendung in der standardmäßigen DHL-Zustellbasis am Zielort zur Abholung durch den Empfänger bereitgehalten, anstatt eine Zustellung an die Adresse des Empfängers zu unternehmen. Dieser Service wird über den Kundenservice oder unterstützende Versandtools gebucht. Der Empfänger wird benachrichtigt, wann und in welcher Einrichtung die Sendung zur Abholung bereitsteht. Die Angabe einer Handynummer des Empfängers ist obligatorisch.

Verifizierte Lieferung

Auf Anfrage des Versenders verifiziert DHL die Zustellung einer Sendung an den Empfänger durch ein eindeutiges elektronisches Authentifizierungstoken in Form eines QR-Codes.

Wohnsitzadresse

Kunden, die an eine Wohnung oder einen privaten Wohnsitz versenden, können bestimmte Zustelloptionen aktivieren, indem sie die Zustelladresse als Privatadresse angeben. In diesen Fällen benachrichtigt DHL den Empfänger proaktiv per E-Mail oder SMS über den Sendungsverlauf. Empfänger haben die Möglichkeit, die beste Zustelloption über On Demand Delivery auszuwählen.

Direkte Unterschrift

Wenn Sie vertrauliche Dokumente oder hochwertige Inhalte versenden, können Sie DHL Express damit beauftragen eine

Unterschrift vom Empfänger oder einem Vertreter an der Zustelladresse einzuholen. DHL Express stellt sicher, dass Ihre Sendung nicht umgeleitet oder an einer alternativen Adresse zugestellt wird.

Unterschrift eines Erwachsenen

Zustellung einer Sendung an eine erwachsene Person. DHL lässt sich die Sendung von einem Erwachsenen an der angegebenen Lieferadresse unterschreiben.

Keine Unterschrift erforderlich

Auf Wunsch des Empfängers ist DHL berechtigt, die Sendung an einem bestimmten Ort ohne Unterschriftsnachweis zu hinterlassen.

Gedruckte Rechnung

Dieser Dienst ist für Kunden gedacht, die eine Papierrechnung benötigen, wenn die elektronische Rechnungsstellung der vereinbarte Standard ist. Dieser Service bietet Flexibilität für eine andere Rechnungsstellungsmethode als die bereits vereinbarte.

Änderung der Rechnungsstellung

Müssen die Stammdaten auf Ihrer Rechnung korrigiert oder eine Sendung nachträglich auf eine vom Frachtbrief abweichende Kundennummer verrechnet werden, stellen wir einen Zuschlag in Rechnung.

Neutrale Lieferung

Dieser Service erlaubt es dem Absender den Wert der transportierten Güter gegenüber dem Sendungsempfänger als vertraulich zu behandeln, indem DHL die Handelsrechnung und andere Papiere vor der Zustellung entfernt wird.



Erfahren Sie mehr über die optionale Services unter mydhl.express.dhl.

PRODUKTE & SERVICES

Wir verbinden die Welt

Nachhaltigkeit

► Produkte & Services

Mit DHL Express versenden

Digitalisierung

Zonen und Preise

Export-
LeistungenImport-
LeistungenNationaler
Express-VersandIhr Wachstum
fördernOptionale
Services

Zuschläge

Zollservices

ZUSCHLÄGE

Preise

Um ein gleichbleibend hohes Servicelevel aufrechtzuerhalten, erhebt DHL Express unter bestimmten Umständen einen Zuschlag für außergewöhnliche Aktivitäten, wobei wir sicherstellen, dass diese Zuschläge für alle unsere Kunden angemessen sind.

Treibstoffzuschlag

Der Treibstoffzuschlag für internationale Time Definite Sendungen basiert auf den täglichen durchschnittlichen Spotpreisen für Kerosin an der US-Golfküste (USGC), wie sie vom U.S. Department of Energy zwischen der dritten Woche des Vormonats und der dritten Woche des aktuellen Monats gemeldet werden. So wird beispielsweise der Tagesdurchschnittspreis für Kerosin vom 18. April bis zum 15. Mai zur Bestimmung des Zuschlags im Juni herangezogen.

Der Treibstoffzuschlag für internationale Day Definite Sendungen wird auf der Grundlage des geeignetsten nationalen Maßstabs für die Dieselmotorkraftstoffpreise berechnet. Der Zuschlag ist an den Verbraucherpreis in Landeswährung für Dieselmotorkraftstoff einschließlich Abgaben und Steuern gebunden und wird [hier](#) veröffentlicht. Innerhalb Europas wird dieser Preis von der Generaldirektion Energie und Verkehr der Europäischen Kommission ermittelt und im Oil Bulletin veröffentlicht. Der Treibstoffzuschlag gilt für die Transportkosten aller Dienstleistungen und für die folgenden Zuschläge: Samstagzustellung, Demand Surcharge, Notfallzuschlag, Elevated Risk, Remote Area Abholung & Zustellung, Residential Address, Oversize Piece, Overweight Piece und nicht stapelbare Palette.

DHL behält sich das Recht vor, den Index für den Treibstoffzuschlag und die Tabelle mit oder ohne Vorankündigung zu ändern. Sowohl die Höhe als auch die Dauer des Zuschlags werden nach dem alleinigen Ermessen von DHL festgelegt.

Remote Area

Dieser Zuschlag wird verrechnet, wenn eine Sendung an einem Ort abgeholt oder zugestellt wird, der als entfernt oder schwer erreichbar eingestuft ist.

Übergewichtszuschlag

Für jedes Packstück, einschließlich Paletten, mit einem Verrechnungsgewicht über 70 kg wird ein fixer Zuschlag verrechnet.

Übermaßzuschlag

Für jedes Packstück, einschließlich Paletten, mit einer Seitenlänge von über 120cm wird ein fixer Zuschlag verrechnet. Ausgenommen sind Packstücke für die der Zuschlag Overweight Piece verrechnet wird.

Nicht stapelbare Palette

Dieser fixe Zuschlag wird für jede Palette einer Sendung verrechnet, die nicht stapelbar ist, entweder auf Wunsch des Versenders oder aufgrund ihrer Form, ihres Inhalts oder ihrer Verpackung. Dieser Zuschlag gilt nicht für Packstücke unter 30 kg.

Demand Surcharge

Ein oder mehrere Zuschläge werden für Sendungen in einem Zeitraum mit hoher Nachfrage verrechnet. Ein Zeitraum mit hoher Nachfrage wird von DHL nach eigenem Ermessen festgelegt, kann jedoch einen Zeitraum mit hoher Nachfrage nach Versanddienstleistungen oder einen Zeitraum mit hohen Betriebskosten umfassen. Einzelheiten über die Anwendung von Demand Surcharges sind unter mydhl.express.dhl angeführt und können nach vorheriger Ankündigung geändert werden. Demand Surcharges werden kumuliert verrechnet, wenn eine Sendung und/oder ein einzelnes Packstück mehr als eines der angegebenen Kriterien erfüllen. Demand Surcharges werden zusätzlich zu den Tarifen und allen anderen anwendbaren Zuschlägen verrechnet.

Notfallzuschlag

Ein vorübergehender Zuschlag, der es DHL ermöglicht, Betriebskostensteigerungen aufgrund einer Notfallsituation, die außerhalb der Kontrolle von DHL liegt, zu decken. Änderungen der Marktdynamik und der Verfügbarkeit von Luftfrachtkapazitäten werden durch regelmäßige Preisanpassungen berücksichtigt. Der Zuschlag wird anteilig auf Grundlage des verrechneten Gewichts einer Sendung kalkuliert und in Rechnung gestellt.

Freigestellte Mengen

Dieser Zuschlag wird verrechnet, wenn die Abfertigung und der Transport von Sendungen Stoffe und Waren beinhalten, die gemäß den IATA-Gefahrgutvorschriften zu den Gefahrgut in freigestellten Mengen gehören. Hierzu ist eine vertragliche Vereinbarung erforderlich.

Trockeneis

ein Zuschlag wird verrechnet, wenn der Transport von Sendungen UN1845 als Kühlmittel für nicht gefährliche Güter, wie z. B. diagnostische Proben, erfordert. Hierzu ist eine vertragliche Vereinbarung erforderlich.

Biologische Stoffe UN3373

Der Versand von biologischen Stoffen Kategorie B (UN3373) oder genetischer veränderter Organismen (UN3245) ist nur in Kombination mit DHL Medical Express möglich. Hierzu ist eine vertragliche Vereinbarung erforderlich.

PRODUKTE & SERVICES

Wir verbinden die Welt

Nachhaltigkeit

► Produkte & Services

Mit DHL Express versenden

Digitalisierung

Zonen und Preise

Export-
LeistungenImport-
LeistungenNationaler
Express-VersandIhr Wachstum
fördernOptionale
Services

Zuschläge

Zollservices

➔ ZUSCHLÄGE

Preise

Lithium Batterien Abschnitt II

Versand von Lithium Batterien *mit* Ausrüstung

DHL verrechnet einen Zuschlag für Lithium Ionen und Lithium Metall Batterien **mit** Ausrüstung. Die Verpackung muss der dazugehörigen IATA-Verpackungsvorschrift (PI) entsprechen: 966 für Lithium Ionen Batterien bzw. 969 für Lithium Metall Batterien, jeweils Abschnitt II. Wird nur von zugelassenen Versendern akzeptiert.

Versand von Lithium Batterien *in* Ausrüstung

Sendungen, die Lithium Ionen Batterien oder Lithium Metall Batterien **in** Ausrüstung enthalten, werden nur in Übereinstimmung mit der entsprechenden IATA-Verpackungsvorschrift (PI) akzeptiert: 967 für Lithium Ionen Batterien und 970 für Lithium Metall Batterien, jeweils Abschnitt II.

DHL **akzeptiert keine Sendungen**, von denen bekannt ist oder vermutet wird, dass sie defekte oder beschädigt Batterien enthalten.

Gefahrgut

Ein Zuschlag wird pro Sendung verrechnet, wenn die Transporte von Sendungen den Umgang mit Stoffen und Gütern umfasst, die in Übereinstimmung mit den IATA Gefahrgutvorschriften als volles Gefahrgut klassifiziert sind. Hierzu ist eine vertragliche Vereinbarung erforderlich.

Konsumgüter ID8000

Ein Zuschlag wird für Sendungen verrechnet, die Konsumgüter wie zB Parfüm, Rasierwasser, Aerosole, Nagellack und verschreibungspflichtige Medikamente, die unter den Abschnitt IATA ID8000 fallen, enthalten und in einer für den Einzelhandel bestimmten Form verpackt und Privatpersonen (B2C) verschickt werden. Hierzu ist eine vertragliche Vereinbarung erforderlich.

ADR-Ladungsbefreiungen

Ein Zuschlag wird verrechnet, wenn die Gesamtmenge an gefährlichen Gütern in Versandstücken, die von einer straßengebundenen "Beförderungseinheit", z. B. einem Lieferwagen, Lastwagen oder Anhänger, befördert werden, die gemäß ADR festgelegten Grenzwerte überschreitet und für die Beförderung im Rahmen der Vorschriften für begrenzte Mengen definiert ist.

Begrenzte Mengen

Ein Zuschlag pro Sendung wird verrechnet, wenn die Bodenabfertigung und der Transport von Sendungen

Substanzen und Waren beinhalten, die in begrenzten Mengen zulässig sind in Übereinstimmung mit den ADR Bestimmungen und vom Lufttransport ausgeschlossen sind. Solche Gefahrgüter sind bis maximal 30 kg pro Packstück zulässig und werden nur von autorisierten Versendern angenommen.

Adresskorrektur

Ein fixer Zuschlag wird pro Sendung verrechnet, wenn die vom Absender angegebene Zieladresse unvollständig, veraltet oder falsch ist und DHL die Sendung deshalb nicht zustellen kann. DHL ermittelt die richtige Adresse um die Zustellung abzuschließen.

Manuelle Datenerfassung

Ein Zuschlag wird für das Vervollständigen von Sendungsdaten oder die manuelle Erfassung von Sendungsdaten verrechnet, die nicht elektronisch übermittelt werden.

Sicherheitszuschläge

Zusätzliche Zuschläge können anfallen, wenn Sie in ein Zielland versenden oder aus einem Zielland importieren, in dem DHL aufgrund eines andauernden Kriegszustands, ziviler Unruhen oder einer dauerhaften terroristischen Bedrohung mit einem erhöhten Risiko tätig ist (**Elevated Risk**), oder wenn Sie in ein Zielland versenden oder aus einem Zielland importieren, das Handelsbeschränkungen unterliegt, die vom UN-Sicherheitsrat oder der Europäische Union verhängt wurden (**Restricted Destination**).



PRODUKTE & SERVICES

Wir verbinden die Welt

Nachhaltigkeit

► **Produkte & Services**

Mit DHL Express versenden

Digitalisierung

Zonen und Preise

Export-
LeistungenImport-
LeistungenNationaler
Express-VersandIhr Wachstum
fördernOptionale
Services

Zuschläge

Zollservices

ZOLLSERVICES

Preise

Das umfangreiche Wissen und die Erfahrung von DHL mit allen Arten von Zollverfahren, von der Standardverzollung bis hin zur nicht routinemäßigen Zollabfertigung, erleichtern Ihnen die Orientierung in der Zolllandschaft. Mit unserem neuen Online-Tool [My Global Trade Services](#) erhalten Sie Antworten auf viele Fragen, damit Sie grenzüberschreitend expandieren und sich auf Ihr Kerngeschäft konzentrieren können.

Nicht routinemäßige Verzollung

Gilt für Sendungen, die aufgrund ihres Warenwertes, ihres Gewichts und/oder ihrer Sendungsinhalts nicht routinemäßigen Abfertigungsverfahren unterliegen, wie von den Zollbehörden im Bestimmungsland festgelegt. Kann auch in ausgewählten Ländern gelten, in denen DHL gesetzlich verpflichtet ist, formale Zollabfertigungen an einen lizenzierten Zollmakler auszulagern.

Bearbeitung und Zollabwicklung

Gilt für ausgewählte Länder, in denen zusätzliche Kosten für die Einfuhr von Sendungen in Abstimmung mit behördlichen Anforderungen anfallen.

Genehmigungen und Lizenzen

Zur Beschleunigung der Einfuhr ausgewählter regulierter Waren, wie medizinische Geräte, Arzneimittel, Computermonitore, Laser-CD-Player, Kosmetika, Brillen, Lebensmittel und Lebensmittelprodukte, muss DHL bestimmte Informationen einreichen, um die erforderlichen Einfuhrgenehmigungen oder Lizenzen zu erhalten

Lagergebühr

Lagergebühren fallen an, wenn die Sendung aufgrund ungenauer oder fehlender Papiere vom Zoll nicht freigegeben werden kann. Die Gebühren werden nach 3 Werktagen ab Ankunftsdatum der Sendung oder nach Benachrichtigung durch den Zollmakler verrechnet. Die Lagergebühren werden an Bezahler der Einfuhrabgaben verrechnet.

Zusatzpositionen

Bei Zollanmeldungen, die mehr als fünf unterschiedliche Warentarifnummern oder Ursprungsländer beinhalten, wird ein Zuschlag pro zusätzlicher Position berechnet.

Freigabe an den Broker

Auf Wunsch des Importeurs übergibt DHL die Sendung und die dazugehörigen Zoll Dokumente an den Zollmakler Ihrer Wahl zur Verzollung und Zustellung.

Broker Benachrichtigung

Auf Wunsch des Importeurs stellt DHL dem vom Kunden benannten Makler die notwendigen Papiere an den vom Kunden

benannten Makler, damit dieser die und die Zustellung an den endgültigen Bestimmungsort fortzusetzen sobald die Abfertigung abgeschlossen ist. DHL ist anschließend nicht für die Rechtzeitigkeit der Vorlage beim Zoll oder für die für die Freigabe der Sendung.

Andere Regierungsbehörden

Auf Wunsch veranlasst DHL die Durchführung von Veterinär-, Gesundheits- oder Pflanzenschutzkontrollen an der ersten Eingangszollstelle eines Landes oder einer Zollunion, die in der Regel bei der Einfuhr von tierischen Produkten, Pflanzen, Saatgut oder pharmazeutischen Produkten erforderlich sind.

Transitabfertigung T1

Bonded Transit gilt sowohl für Export- als auch Importsendungen, wenn DHL irgendeine Form des Transports unter Zollverschluss eröffnen, verwalten oder melden muss.

Vorübergehende Import Export

Auf Kundenwunsch erleichtert DHL den vorübergehenden Import bzw. Export von Waren durch Vorlage der erforderlichen Dokumente, wie z. B. eines Carnet ATA, und die Einhaltung der vom Zoll vorgeschriebenen Abfertigungsverfahren.

Präferenznachweis

Auf Verlangen des Absenders kann DHL ein Ursprungszeugnis Ursprungszeugnis/Präferenznachweis oder anderer ähnlicher Formulare durch DHL, um Bescheinigung, dass die Waren einer bestimmten Exportsendung in einem bestimmten Land produziert, hergestellt oder verarbeitet wurden Ermöglichung der Inanspruchnahme von Präferenzzollsätzen am Bestimmungsort und/oder die Einhaltung von Handelshemmnissen. Gängige Beispiele sind EUR1 und ATR.

Ausfuhranmeldung

Gilt in Ländern, in denen eine Ausfuhranmeldung für Sendungen erforderlich ist, die kontrollierte Waren enthalten oder einen bestimmten Wert oder ein bestimmtes Gewicht überschreiten. In Ländern, in denen der Öffentlichkeit automatisierte Ausfuhrsysteme zur Verfügung stehen, können Versender die Gebühr vermeiden, indem sie die Ausfuhranmeldung online einreichen. Im Falle von IMP-abgerechneten Sendungen reicht DHL die Ausfuhranmeldung ein, um die Ausfuhr am Ursprungsort zu beschleunigen und die Gebühr auf das Konto des Zahlers zu übertragen.

MIT DHL EXPRESS VERSENDEN

Versandvorbereitung

Ihre Sendung verpacken

So zahlen Sie für Ihre Sendung

VERSANDVORBEREITUNG: SO EINFACH WIE 1-2-3

1 Sendungsgewicht

- Bitte wiegen und messen Sie Ihre Sendung.
- Wenn Sie eine große, aber leichte Sendung versenden, deren Volumengewicht ihr tatsächliches Gewicht übersteigt, werden die Kosten für die Lieferung nach dem Platz berechnet, denn Ihre Sendung im Flugzeug einnimmt. Dies ist eine standardmäßige IATA-Methode. Um das Volumengewicht Ihrer Sendung zu berechnen, multiplizieren Sie einfach Länge mal Höhe mal Breite in Zentimetern und teilen Sie dann die Summe durch 5.000 für jedes Packstück in Ihrer Sendung.
- Jedes Stück in Ihrer Sendung kann von DHL gewogen und abgemessen werden, um Ihre Kalkulation zu bestätigen.

2 Benötigte Dokumente: Frachtbrief

- Alle Sendungen benötigen ein vollständig ausgefülltes DHL Versandlabel, das sicher an jedem Packstück befestigt ist. So können sie schnell und ohne Verzögerung durch das DHL Netzwerk transportiert werden. Achten Sie bei der Erstellung immer darauf, dass die Angaben auf dem Versandlabel mit denen der Zollnoten und der Zollrechnung übereinstimmen.
- Jedes Versandlabel hat eine individuelle Nummer, sodass Sie jede Sendung von der Abholung bis zur Zustellung verfolgen können. Ihren Sendungen müssen unter Umständen auch die korrekten Zolldokumente, eine Handels- oder Proforma-Rechnung oder, je nach Inhalt, Wert und Bestimmungsland der Sendung, weitere zusätzliche Dokumente beiliegen..

3 Benötigte Dokumente: Rechnung

- Eine Handels- oder Proforma-Rechnung ist erforderlich, wenn Sie Sendungen, die keine Dokumente sind, in Länder und Gebiete außerhalb Ihres Ursprungslandes oder Ihrer Zollunion versenden. Die Rechnung enthält alle Einzelheiten zur Transaktion und wird von den Zollbehörden verwendet, um zu beurteilen, ob Zölle oder Steuern zu entrichten sind.
- Die Handelsrechnung kommt zum Einsatz, wenn die Waren Teil eines Handelsgeschäfts oder zum Wiederverkauf bestimmt sind.
- Eine Proforma-Rechnung wird bei der Versendung von Waren ohne kommerziellen Wert (beispielsweise beim Versand von Mustern) verwendet.



MIT DHL EXPRESS VERSENDEN

Wir verbinden die Welt

Nachhaltigkeit

Produkte & Services

▶ Mit DHL Express versenden

Digitalisierung

Zonen und Preise

Versandvorbereitung

Ihre Sendung verpacken

So zahlen Sie für Ihre Sendung

VERSANDVORBEREITUNG HANDELSRECHNUNG

Diese Rechnungsvorlage enthält die wichtigsten Daten, die für eine erfolgreiche Zollabfertigung erforderlich sind. Um sicherzustellen, dass unser Service effizient und qualitativ hochwertig durchgeführt werden kann, besuchen Sie mydhl.express.dhl, um weitere Informationen zu erhalten.

COMMERCIAL INVOICE								
SENDER				GENERAL INFORMATION				
Company Name: Contact Name: Building Name: Street Name & Number: Postcode: City/Country: Business/Private: Phone: Email: Tax ID/VAT Number: EORI Number:				Date: Waybill Number: Invoice Number: Shipment Reference Number: Receiver Reference Number:				
RECEIVER				BILLED TO/IMPORTER OF RECORD (IOR) (if different from Receiver)				
Company Name: Contact Name: Building Name: Street Name & Number: Postcode: City/Country: Business/Private: Phone: Email: Tax ID/VAT Number: EORI Number:				Company Name: Contact Name: Building Name: Street Name & Number: Postcode: City/Country: Business/Private: Phone: Email: Tax ID/VAT Number: EORI Number:				
OTHER REMARKS								
Please add any additional critical information or specific country clearance requirements that might be relevant e.g. bank details, special formalities etc.								
Line Number	Full Description of Goods	Commodity Code <small>(Full import HS Code Preferred)</small>	Country of Origin	Qty	Unit Value & Currency	Sub-Total Value & Currency	Net Weight	Gross Weight
1								
2								
3								
						Total Goods Value & Currency	Total Net Weight	Total Gross Weight
Number of Invoice Line Items:				Insurance Cost:				
Total Units:				Freight Cost:				
Number of Pieces:				Other Costs:				
Reason for Export:				VALUE				
Type of Export:				(for Customs Purposes):				
INCOTERM:				Import Customs Duties – pre calculated				
INCOTERM Place:				Import Taxes (VAT/GST) – pre calculated				
Carrier:				TOTAL				
Ultimate Consignee:				(with Import Customs Duties/Taxes):				
Export License Number:				Terms of Payment:				
Import License Number:				Payer of GST/VAT:				
				Duty/Tax Billing Svc:				
I/we certify the information on this invoice is true and correct and that the contents of this shipment are as stated above.								
Name: _____			Title: _____			Email: _____		
Date: _____			Signature: _____					



MIT DHL EXPRESS VERSENDEN

Wir verbinden die Welt

Nachhaltigkeit

Produkte & Services

▶ Mit DHL Express versenden

Digitalisierung

Zonen und Preise

Versandvorbereitung

Ihre Sendung verpacken

So zahlen Sie für Ihre Sendung

IHRE SENDUNG VERPACKEN

Um sicherzustellen, dass Ihre Sendungen sicher und reibungslos durch das globale DHL Express-Netzwerk transportiert werden, ist es wichtig, dass sie richtig verpackt und etikettiert sind.

Richtlinien

- Falls Sie Umschläge oder Boxen wiederverwenden, achten Sie bitte darauf, dass die alten Etiketten und Markierungen entfernt wurden
- Befestigen Sie einen Frachtbrief an jedem Packstück Ihrer Sendung. Der Frachtbrief ist wie ein Flugticket für die Sendung – kommt er von dieser abhanden, verzögert sich die Lieferung
- Die Barcodes auf dem Frachtbrief werden während der Reise Ihrer Sendung an mehreren Stellen gescannt. Achten Sie bitte darauf, dass der Barcode flach angebracht ist und nicht von Klebeband, Folie oder Bändern verdeckt ist
- Bringen Sie an jedem Packstück oben oder seitlich einen Frachtbrief an und stellen Sie sicher, dass genügend Abstand zu den Ecken und Kanten vorhanden ist
- Verwenden Sie für zerbrechliche oder empfindliche Gegenstände angemessenes Verpackungsmaterial und achten Sie darauf, dass sich die Gegenstände so weit wie möglich von den Ecken der Box entfernt befinden
- Um Verletzungen unserer Mitarbeiter zu vermeiden, achten Sie bitte besonders sorgfältig auf die Verpackung von spitzen Gegenständen. Der Inhalt darf die Verpackung keinesfalls durchstechen
- Alle Packstücke über 70 kg müssen auf eine Palette platziert werden. Wenn Sie eine mehrteilige Sendung verschicken, ist es nicht notwendig, die einzelnen Stücke auf einer Palette zu platzieren – es sei denn, sie überschreiten 70 kg. Beispielsweise muss eine Lieferung, die aus vier Stücken von jeweils 25 kg besteht, nicht auf einer Palette platziert werden

DHL-Verpackungen

Wir bieten eine Vielzahl an hochwertigen Verpackungsartikeln mit DHL-Branding an. Diese eignen sich für den Versand von Gegenständen jeglicher Art und Größe. Verfügbar sind:

- Beuteltaschen
- Kartons für Dokumente
- Kartons in verschiedenen Größen
- Röhrenförmige Kartons
- Kartons für Flaschen

Weitere Informationen hierzu erhalten Sie im Verpackungsleitfaden auf mydhl.express.dhl.

Verbotene und beschränkt zugelassene Güter

Verbotene Güter

Die folgenden Güter werden unter KEINEN Umständen von DHL zum Transport angenommen. Diese Liste enthält Gegenstände, die nach einem Gesetz, einer Verordnung oder einem Statut einer Bundesregierung, Landesregierung oder örtlichen Regierung eines jeden Landes, von dem aus oder durch das die Gegenstände befördert werden, nicht befördert werden dürfen. Für die internationale Beförderung können zusätzliche vom Bestimmungsland festgelegte verbotene Gegenstände zur Liste hinzukommen. DHL kann nach alleinigem Ermessen die Beförderung weiterer, nachstehend nicht aufgeführter Gegenstände, verweigern.

- Edelmetallbarren (jegliches Edelmetall)
- Cannabis
- Bargeld (gültiges gesetzliches Zahlungsmittel)
- Schusswaffen, Munition, Sprengstoffe/Sprengkörper, darunter Inertstoffe und Teststücke, Luftgewehre, Nachbildungen und Imitationen von Schusswaffen
- Menschliche Überreste oder Asche in jeder Form
- Nach CITES Konvention und/oder nationalem Recht verbotene Bestandteile und Überreste oder Asche von Tieren (zB Elfenbein, Haiflossen und Jagdtrophäen), Nebenerzeugnisse von Tieren und nicht für den menschlichen Verzehr geeignete Folgeprodukte
- Illegale Güter wie Produktfälschungen und Betäubungsmittel
- Lebende Tiere (einschließlich aber nicht beschränkt auf Säugetiere, Reptilien, Fische, Wirbellose, Amphibien, Vögel, Insekten, Larven und Puppen)
- Lose Lithium-Metall-Batterien gemäß IATA PI968 Abschnitt II
- Ungefasste Edel- und Halbedelsteine (geschnitten oder ungeschnitten, poliert oder nicht poliert)



MIT DHL EXPRESS VERSENDEN

Wir verbinden die Welt

Nachhaltigkeit

Produkte & Services

▶ Mit DHL Express versenden

Digitalisierung

Zonen und Preise

Versandvorbereitung

Ihre Sendung verpacken

So zahlen Sie für Ihre Sendung

Beschränkt zugelassene Güter

Die folgenden Gegenstände werden NICHT von DHL zum Transport angenommen, es sei denn, dies wurde mit DHL anders vereinbart. Um eine solche Vereinbarung zu erhalten, muss ein Business Case von DHL durchgeführt werden und die für die Beförderung zugelassenen Gegenstände werden zusammen mit dem Kunden schriftlich festgehalten.

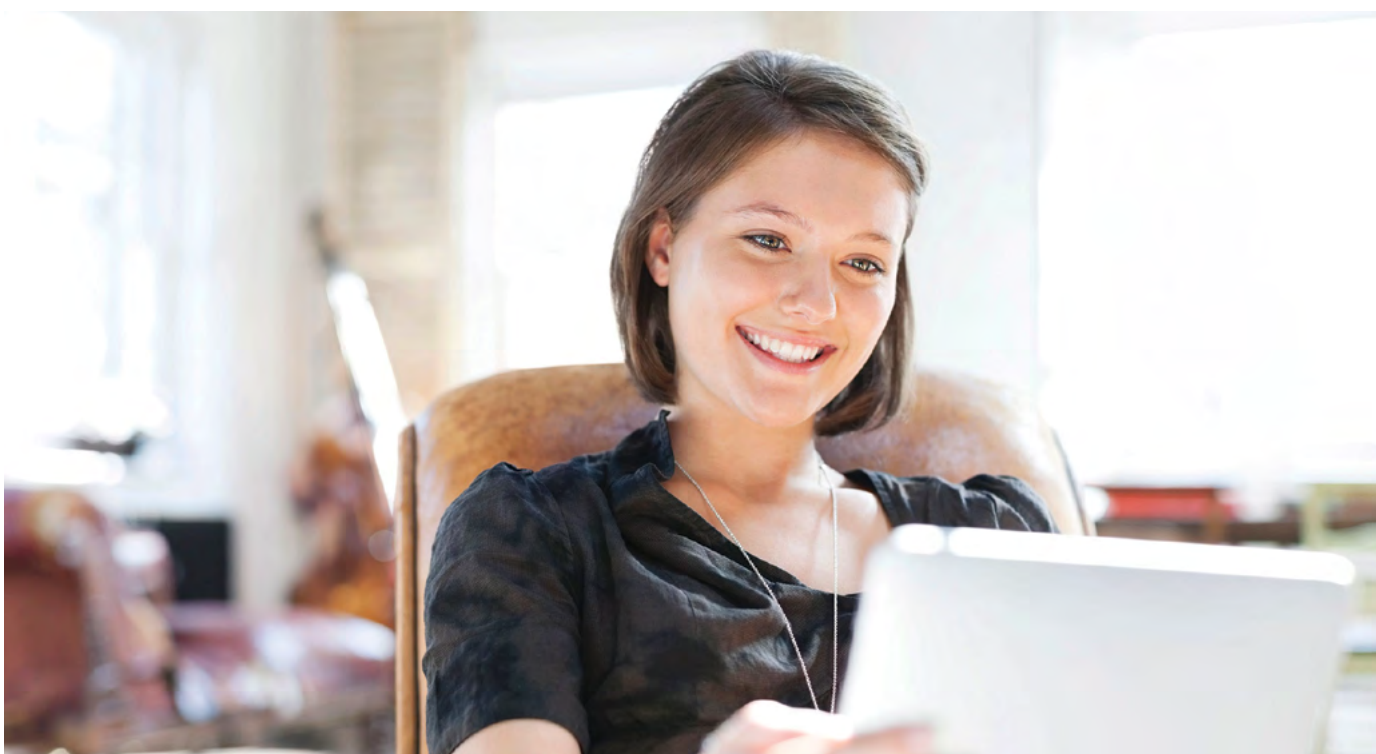
- Luftgewehre, Taser, Imitationen oder Nachbildungen von Schusswaffen, Teile von Schusswaffen und Munitionsreplikate (darunter Gewehrkolben, Auslösemechanismen, Schrauben/Bolzen usw., die zu dem alleinigen Zweck des Erhalts einer funktionierenden Schusswaffe hergestellt werden)
- Antiquitäten und Kunstwerke mit einem Sendungswert über 500.000€
- Steuerzeichen/Steuermarken mit einem Sendungswert über 500.000€
- Zigaretten, Zigarren, Tabakerzeugnisse und E-Zigaretten mit einem Sendungswert von über 500.000€
- Gedenkmünzen und Medaillen mit einem Einzel- oder Gesamtsendungswert von 2.000€ oder höhere unterliegen Transportbeschränkungen
- Gefährliche Güter/Gefahrgüter einschließlich, aber nicht beschränkt auf Parfüms, Aftershave, Sprays, brennbare Substanzen, Trockeneis, biologische Substanzen, Regulierung ("IATA"), dem Agreement on Dangerous Goods by Road ("ADR") oder der International Maritime

Dangerous Goods ("IMDG") Regulierung spezifiziert sind UN-klassifizierte Gefahrgüter und alle Waren, die als solche unter der International Air Transport Association

- Finanzielle und monetäre Güter – Beispiele umfassen, sind aber nicht beschränkt auf SIM-Karten für Handys, leere oder aktivierte Kredit- oder Geldautomatenkarten, Blankoschecks, Veranstaltungstickets, Lottoscheine, Zahlungsanweisungen, Postanweisungen, Prepaid-Telefonkarten, Blanko-Tickets, Reiseschecks, Gutscheine/Wertmarken, ungebrauchte Briefmarken, usw. Für alle Sendungen mit einem Wert von mehr als 500.000€
- Felle
- Schmuck und Uhren mit einem individuellen Wert
- über 5.000€. Die Sendung darf 100.000€ nicht überschreiten

SO ZAHLEN SIE FÜR IHRE SENDUNG

Sie können Ihre DHL Express-Services entweder per Kreditkarte oder per Überweisung zahlen. Alle Inhaber eines Kundenkontos erhalten Ihre Rechnungen auf einer vorab vereinbarten Basis. Weitere Einzelheiten hierzu erhalten Sie von einem Kundenbetreuer in ihrer DHL Express-Niederlassung vor Ort, oder besuchen Sie mydhl.express.dhl.



DIGITALISIERUNG

Wir verbinden die Welt

Nachhaltigkeit

Produkte & Services

Mit DHL Express versenden

► Digitalisierung

Zonen und Preise

Digitalisierung ist einer der wichtigsten Trends in der Logistik und eine der wichtigsten Säulen der Strategy 2025 von DHL Group. Durch Digitalisierung schaffen wir Vorteile für unsere Kunden und unsere Mitarbeiter.

Wir investieren kontinuierlich in marktführende Technologien, um unseren Kunden zu helfen, Sendungen zu verwalten und zu überwachen, Versandlabes zu erstellen, Angebote einzuholen, Kurierabholungen zu planen, mit uns in Kontakt zu treten und vieles mehr. Die Digitalisierung unserer Prozesse sorgt für mehr Transparenz und ermöglicht es uns, die Bedürfnisse unserer Kunden noch besser zu erkennen und zu erfüllen.

MYDHL+

Das MyDHL+ eröffnet neue Möglichkeiten des Versandgeschäfts, indem die Tools und Services miteinander kombiniert werden, die unsere Kunden am meisten nutzen. Mit der neuen, für Mobilgeräte optimierten und benutzerfreundlichen Oberfläche können Kunden nun schneller als je zuvor Waren importieren oder exportieren, Abholungen von Sendungen vereinbaren, Sendungen nachverfolgen und Rechnungen bezahlen – alles problemlos in einer Sitzung und mit nur einem Passwort. MyDHL+ macht den komplexen internationalen Versand zum Kinderspiel.

MyDHL+

mydhl.express.dhl

MY GLOBAL TRADE SERVICES

My Global Trade Services (MyGTS) ist Ihr vertrauenswürdiger Berater für den grenzüberschreitenden Handel, der Ihnen die Komplexität des Zolls abnimmt. Wenn Sie sich fragen, welche harmonisierten Versandcodes (HS) für Ihre Waren gelten, wie hoch die geschätzten Gesamtkosten für Ihre Sendung sein werden, wie Sie Ihre Waren abfertigen lassen können und welche Unterlagen möglicherweise erforderlich sind, finden Sie die Antworten darauf und noch viel mehr auf unserem Online-Portal MyGTS.

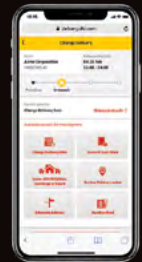
MyGTS

Und Ihre Vorteile? Sie können dabei helfen, die Zollabfertigung zu beschleunigen, Verzögerungen und unerwartete Kosten zu vermeiden und den Sendungsverlauf im Voraus planen, indem Sie mögliche Verbote und Beschränkungen kennen.

dhl.com/express/mygts

ON DEMAND DELIVERY

Das On Demand-Versand-Tool on DHL hält die Empfänger über den Paketstatus auf dem Laufenden und ermöglicht es ihnen, einen neuen Zustelltermin oder eine andere Zustelladresse zu vereinbaren, eine Sendung freizugeben oder diese komfortabel von einem DHL Servicepoint abzuholen.

ondemand.dhl.com

Es ist ein innovativer, benutzerfreundlicher und für Mobilgeräte optimierter Service, vor allem für Zustellungen an Wohnadressen.

Der weltweit verfügbare Service ist darauf zugeschnitten, das Erlebnis von Online-Shoppern, gerade bei Zustellungen an Wohnadressen, zu verbessern. Dies wird durch einheitliche Standards und eine harmonisierte Nutzererfahrung erreicht.



Liefertermine vereinbaren

Unterschrift freigeben/
hinterlassenAlternative Adresse
angebenAbholung vom
Service PointLieferung während des
Urlaubs aussetzenSendung bei
Nachbar

DHL EXPRESS COMMERCE

Machen Sie Ihren Onlineshop fitt für internationalen Versandhandel. Bieten Sie Ihren Kunden alle Vorteile von DHL Express beim Checkout an. Bearbeiten und verschicken Sie Ihre Bestellungen schnell und effizient ohne komplizierte Programmierungen. Erweitern Sie Ihr e-Commerce Geschäft schnell und einfach um die Stärke von DHL Express und verschaffen Sie sich so einen Wettbewerbsvorteil. DHL Express Commerce ist kompatibel mit den größten e-Commerce Plattformen wie zum Beispiel Magento, Shopify, WooCommerce, Amazon und eBay.



DIGITALISIERUNG

 Wir verbinden die Welt

 Nachhaltigkeit

 Produkte & Services

 Mit DHL Express versenden

 ► Digitalisierung

 Zonen und Preise

DHL EXPRESS MOBILE APP



Mit der DHL Express Mobile App können Sie Ihre Sendung verfolgen und verwalten, und zwar alles an einem Ort. Sie können den nächstgelegenen DHL Service Point für die Paketabgabe oder -abholung finden und auch die Versandkosten schnell überprüfen - direkt auf Ihrem Smartphone. Erweiterte GPS-Ortungsdienste und Kamerabarcodescanning sind ebenfalls verfügbar. Laden Sie DHL Express Mobile heute noch auf Ihr Telefon, mit Android oder iOS.



DIGITAL ASSISTANT

Unser digitaler Assistent ist ein Live-Chat-Helpdesk, der rund um die Uhr zur Verfügung steht. Erreichbar über mehrere Online-Kanäle und Plattformen und in 41 Sprachen, darunter auch Deutsch. Als Live-Chat-Helpdesk verfolgt er Ihre Sendungen, beantwortet Fragen und weist Sie auf FAQs.



Chatten Sie jetzt mit uns!



ROBOTIK

Angetrieben durch den rasanten technologischen Fortschritt und die zunehmende Komplexität der Lieferketten halten Robotiklösungen Einzug in die Logistik, steigern die Produktivität und sorgen für Null-Fehler-Prozesse.

Roboter übernehmen bei DHL Express immer mehr Aufgaben, indem sie die Mitarbeiter bei sich wiederholenden und arbeitsintensiven Tätigkeiten unterstützen. So halten sie ihnen den Rücken frei, damit sie sich um anspruchsvollere, kundenorientierte Tätigkeiten kümmern können. Beispiele hierfür sind der Einsatz von Roboter-Gelenkarmen für die Sortierung eingehender Pakete auf der letzten Meile der Zustellrouten. Wir haben weltweit vier solcher Roboter im Einsatz, deren Anzahl sich bald verdoppeln wird.

Unsere Roboter sorgen dafür, dass die Kuriere früher unterwegs sein können und damit auch Ihre Pakete schneller zugestellt werden.

VERTRAUEN IN DIE DIGITALISIERUNG

Logistik erfordert die Übertragung von Daten und Inhalten rund um die Welt und wir übernehmen die Verantwortung, dies sicher zu tun. Unsere Standards, die in unseren verbindlichen Unternehmensregeln und in unserer Datenschutzrichtlinie festgelegt sind, gelten für den gesamten DHL Group Konzern und sind von den Aufsichtsbehörden genehmigt. Wir verfolgen einen umfassenden Ansatz für Informationssicherheit und Datenschutz auf Grundlage der Datenschutzgrundverordnung und ISO/IEC 27001:2013. So gewährleisten wir einen hohen Standard bei der Verarbeitung der Daten unserer Kunden. Dank unseres globalen Cyber Defence Centre (CDC), das rund um die Uhr im Einsatz ist und unserer Datenschutzbeauftragten auf der ganzen Welt können wir schnell auf jeden Sicherheitsvorfall reagieren.

DHL Group handelt als Verantwortlicher im Sinne der DSGVO in Bezug auf die Verarbeitung personenbezogener Daten, die wir von Kunden besitzen und erhalten, um unsere Transportdienstleistungen bzw. die Zustellung aller Sendungen oder Dokumente, die wir aufgrund vertraglicher Verpflichtungen transportieren, effizient durchzuführen. DHL Group handelt Verantwortlicher im Sinne der DSGVO, wenn eine Person ihre Rechte gemäß den Datenschutzgesetzen wahrnimmt.

ZONEN UND PREISE

Berechnen Sie den
Preis Ihrer Sendung

Optionale
Services

Zuschläge

Zollservices

Produkte und
Zonen

Export-
Leistungen

Import-
Leistungen

Nationale
Services

BERECHNEN SIE DEN PREIS IHRER SENDUNG



Bestimmen Sie in welcher Zone sich das Empfangsland befindet und ob es sich um eine Waren- oder Dokumentensendung handelt.



Handelt es sich um eine internationale oder nationale Sendung und wie schnell soll die Sendung ankommen?



Auf Grundlage des Gewichts, der Zone und des Produkts bestimmen Sie den Basispreis für Exporte, Importe und Nationale Versand.



Addieren Sie allfällige Services und überprüfen Sie, ob Zuschläge anfallen.

Basispreis + optionale Services + Zuschläge = **Gesamtpreis**

OPTIONALE SERVICES

[Zur Beschreibung](#)

Optionale services	Verrechnung	Betrag
GoGreen Plus	Pro Sendung	Mindestens 0,18€ pro kg
Sonderabholung	Pro Sendung	0,45€ par kg avec un minimum de 30,00€
Sonderzustellung	Pro Sendung	0,45€ par kg avec un minimum de 40,00€
Samstagsabholung	Pro Sendung	30,00€
Samstagszustellung	Pro Sendung	40,00€
Receiver Paid	Kostenfrei	Kostenfrei, es gelten die IMP-Standardtarife
Transportversicherung	Nach Sendungswert	0,10€ oder 1% vom Versicherungswert, wenn höher
Dokumentenhaftung	Pro Sendung	5,00€
Versandvorbereitung	Pro Sendung	25,00€
Verpackungsmaterial		
	Plastikflyer	Pro Einheit
		20,00€ pro Einheit (100 Stück)
	Kartonagen	Pro Einheit
		Abhängig von Verpackung und Menge
Zolldienstleistungen		
	Duty Tax Paid	% der Einfuhrabgaben
		2% der Einfuhrabgaben, mindestens 16,00€
	Kapitalbereitstellungsgebühr	% der Einfuhrabgaben
		3% der Einfuhrabgaben, mindestens 12,50€
	Bearbeitungsgebühr	% der Einfuhrabgaben
		3% der Einfuhrabgaben, mindestens 12,50€
Verbal Notification	Pro Sendung	5,00€
Zur Abholung bereithalten	Kostenfrei	Kostenfrei
Verified Delivery	Pro Sendung	5,00€
Wohnsitzadresse	Pro Sendung	5,00€
Direkte Unterschrift	Pro Sendung	5,00€
Unterschrift eines Erwachsenen	Pro Sendung	5,00€
Keine Unterschrift erforderlich	Kostenfrei	Kostenfrei
Gedruckte Rechnung	Pro Rechnung	3,00€
Änderung der Rechnungsstellung	Pro Rechnung	12,00€
Neutrale Lieferung	Pro Sendung	5,00€

Erfahren Sie mehr über die optionale Services unter mydhl.express.dhl.

ZONEN UND PREISE

Berechnen Sie den
Preis Ihrer Sendung

Optionale
Services

Zuschläge

Zollservices

Produkte und
Zonen

Export-
Leistungen

Import-
Leistungen

Nationale
Services

ZUSCHLÄGE

[Zur Beschreibung](#)

Zuschläge	Verrechnung	Betrag
Treibstoffzuschlag	Pro Sendung	Prozensatz der Transportkosten und Zuschläge laut Index: Details hier
Remote Area Delivery	Pro Sendung	0,50€ pro kg 21,00€ mindestens pro Sendung
Remote Area Pickup	Pro Sendung	0,50€ pro kg 21,00€ mindestens pro Sendung
Zusätzliche Handhabung		
Übergewichtszuschlag	Pro Packstück	95,00€
Übermaßzuschlag	Pro Packstück	50,00€
Nicht stapelbare Palette	Pro Packstück	275,00€
Demand Surcharge	Variabel, je nach Destination und Gewicht	Variabel, je nach Destination und Gewicht
Notfallzuschlag	Variabel, je nach Destination und Gewicht	Variabel, je nach Destination und Gewicht
Gefahrgut		
Freigestellte Mengen	Pro Sendung	10,00€
Trockeneis (UN1845)	Pro Sendung	12,00€
Lithium Batterien mit Ausrüstung		
Lithium Ion PI 966, Abschnitt II	Pro Sendung	5,00€
Lithium Metal PI969, Abschnitt II	Pro Sendung	5,00€
Lithium Batterien in Ausrüstung	Kostenfrei	Kostenfrei
Vollgefahrgut	Pro Sendung	100,00€
Konsumgüter ID8000	Pro Sendung	25,00€
ADR-Ladungsbefreiungen	Pro Sendung	100,00€
Begrenzte Mengen	Pro Sendung	25,00€
Adresskorrektur	Pro Sendung	11,00€
Manuelle Datenerfassung	Pro Sendung	10,00€
Sicherheitszuschläge		
Elevated Risk	Pro Sendung	30,00€
Restricted Destination	Pro Sendung	30,00€

Erfahren Sie mehr über die zusätzlichen Gebühren unter mydhl.express.dhl.

ZONEN UND PREISE

Berechnen Sie den
Preis Ihrer Sendung

Optionale
Services

Zuschläge

Zollservices

Produkte und
Zonen

Export-
Leistungen

Import-
Leistungen

Nationale
Services

ZOLLSERVICES

[Zur Beschreibung](#)

Zolldienstleistung	Verrechnung	Betrag
Nicht routinemäßige Verzollung	Pro Sendung	45,00€
Bearbeitung und Zollabwicklung	Pro Sendung	10,00€
Genehmigungen und Lizenzen	Pro Sendung	45,00€ zzgl. Kosten für das Zertifikat
Lagergebühr	Pro Sendung, pro Tag nach drei Werktagen	11,00€ pro Sendung und 0,22€ per kg (beide Beträge pro Tag nach drei Werktagen)
Zusatzpositionen	Preis pro Linie, nach fünf Linien	5,00€
Freigabe an den Broker	Pro Sendung	45,00€
Broker Benachrichtigung	Pro Sendung	12,00€
Andere Regierungsbehörden	Pro Sendung	45,00€ zzgl. Kosten für das Zertifikat
Transitabfertigung T1	Pro Sendung	45,00€
Vorübergehende Import Export	Pro Sendung	45,00€
Bevorzugter Ursprung	Pro Sendung	10,00€
Ausfuhranmeldung	Pro Sendung	10,00€

Erfahren Sie mehr über unsere Zolldienstleistungen unter mydhl.express.dhl.



ZONEN UND PREISE

Berechnen Sie den Preis Ihrer Sendung

Optionale Services

Zuschläge

Zollservices

Produkte und Zonen

Export-Leistungen

Import-Leistungen

Nationale Services

VERFÜGBARE SERVICES UND ZONEN

Land/Territorium	Zone	Zeitdefinierter Express-Versand				Tagdefinierter Express-Versand	
		DHL Express Worldwide	DHL Express 12:00	DHL Express 9:00	Imports	DHL Economy Select	DHL Economy Select Import
Ägypten	10	✓	✓	✓	✓		
Albanien	6	✓	✓	✓	✓		
Algerien	10	✓	✓		✓		
Andorra	6	✓	✓	✓	✓		
Angola	10	✓	✓	✓	✓		
Anguilla	10	✓	✓	✓	✓		
Antigua und Barbuda	10	✓	✓	✓	✓		
Äquatorial Guinea	10	✓			✓		
Argentinien	9	✓	✓	✓	✓		
Armenien	9	✓	✓		✓		
Aruba	10	✓	✓	✓	✓		
Aserbeidschan	9	✓	✓		✓		
Äthiopien	10	✓			✓		
Australien	9	✓	✓	✓	✓		
Bahamas	10	✓	✓	✓	✓		
Bahrain	9	✓	✓	✓	✓		
Bangladesch	8	✓	✓	✓	✓		
Barbados	10	✓	✓	✓	✓		
Belarus (Weissrussland)	8	✓	✓		✓		
Belgien	1	✓	✓	✓	✓	✓	✓
Belize	10	✓	✓	✓	✓		
Benin	10	✓	✓		✓		
Bermuda	10	✓	✓		✓		
Bhutan	8	✓			✓		
Bolivien	9	✓	✓	✓	✓		
Bonaire	10	✓	✓	✓	✓		
Bosnien und Herzegowina	6	✓	✓	✓	✓		
Botsuana	10	✓	✓	✓	✓		
Brasilien	9	✓	✓	✓	✓		
Brunei Darussalam	8	✓	✓		✓		
Bulgarien	4	✓	✓	✓	✓		
Burkina Faso	10	✓	✓	✓	✓		
Burundi	10	✓			✓		
Chile	9	✓	✓	✓	✓		
China	8	✓	✓	✓	✓		
Cook-Inseln Neuseel.Verwaltung	10	✓			✓		
Costa Rica	9	✓	✓	✓	✓		
Cote D'Ivoire (Elfenbeinküste)	10	✓	✓	✓	✓		
Curacao	10	✓	✓	✓	✓		
Dänemark	3	✓	✓	✓	✓	✓	✓
Deutschland	2	✓	✓	✓	✓	✓	✓
Dominica	10	✓	✓	✓	✓		
Dominikanische Republik	10	✓	✓	✓	✓		
Dschibuti	10	✓			✓		
Ecuador	9	✓	✓	✓	✓		
El Salvador	9	✓	✓	✓	✓		
Eritrea	10	✓			✓		
Estland	4	✓	✓	✓	✓	✓	✓
Eswatini	10	✓	✓	✓	✓		
Faeroeer Inseln Dän.Verwaltung	6	✓			✓		
Falklandinseln (Malvinen)	10	✓			✓		
Fidschi	10	✓			✓		
Finnland	4	✓	✓	✓	✓	✓	✓
Frankreich	2	✓	✓	✓	✓	✓	✓
Französisch Guayana	9	✓	✓	✓	✓		
Gabun	10	✓	✓		✓		
Gambia	10	✓			✓		
Georgien	9	✓	✓		✓		
Ghana	10	✓	✓	✓	✓		

doc = nur Dokumente ✓ = Dokumente und Warensendungen

Umseitig fortgesetzt

Für die Anzeige von Regellaufzeiten und die Verfügbarkeit der Produkte DHL Express 12:00 und DHL Express 9:00 für Ihre Abhol- und Versandadresse verwenden Sie bitte das DHL Capability Tool unter dct.dhl.com. Packstücke mit maximalen Abmessungen bis 300 cm werden von DHL akzeptiert, Zuschläge können verrechnet werden.

- Wir verbinden die Welt
- Nachhaltigkeit
- Produkte & Services
- Mit DHL Express versenden
- Digitalisierung
- Zonen und Preise

ZONEN UND PREISE

Berechnen Sie den Preis Ihrer Sendung Optionale Services Zuschläge Zollservices Produkte und Zonen Export-Leistungen Import-Leistungen Nationale Services

➔ VERFÜGBARE SERVICES UND ZONEN

Land/Territorium	Zone	Zeitdefinierter Express-Versand				Tagdefinierter Express-Versand	
		DHL Express Worldwide	DHL Express 12:00	DHL Express 9:00	Imports	DHL Economy Select	DHL Economy Select Import
Gibraltar	6	✓	✓	✓	✓		
Grenada	10	✓	✓	✓	✓		
Griechenland	4	✓	✓	✓	✓	✓	✓
Grönland (Dän. Verwaltung)	10	✓			✓		
Großbritannien							
Nordirland	3	✓	✓	✓	✓	✓	✓
Andere Standorte	5	✓	✓	✓	✓	✓	✓
Guadeloupe (Franz. Verwaltung)	10	✓	✓	✓	✓		
Guam (US-Verwaltung)	10	✓	✓	✓	✓		
Guatemala	9	✓	✓	✓	✓		
Guernsey Insel	6	✓	✓	✓	✓		
Guinea	10	✓	✓		✓		
Guinea-Bissau	10	✓			✓		
Guyana	9	✓	✓	✓	✓		
Haiti	10	✓	✓		✓		
Honduras	9	✓	✓	✓	✓		
Hongkong	8	✓	✓	✓	✓		
Indien	8	✓	✓	✓	✓		
Indonesien	8	✓	✓	✓	✓		
Irak	10	✓			✓		
Iran	10	✓			✓		
Irland	3	✓	✓	✓	✓	✓	✓
Island	6	✓	✓	✓	✓		
Israel	9	✓	✓	✓	✓		
Italien	3	✓	✓	✓	✓	✓	✓
Jamaika	10	✓	✓		✓		
Japan	8	✓	✓	✓	✓		
Jemen	9	✓	✓	✓	✓		
Jersey Insel	6	✓	✓	✓	✓	✓	✓
Jordanien	9	✓	✓	✓	✓		
Jungfern-Inseln (Britisch)	10	✓	✓	✓	✓		
Jungfern-Inseln (USA)	10	✓			✓		
Kaimaninseln	10	✓	✓	✓	✓		
Kambodscha	8	✓	✓		✓		
Kamerun	10	✓	✓		✓		
Kanada	7	✓	✓	✓	✓		
Kanarische Inseln	6	✓	✓	✓	✓		
Kap Verde	10	✓			✓		
Kasachstan	9	✓	✓	✓	✓		
Katar	9	✓	✓	✓	✓		
Kenia	10	✓	✓	✓	✓		
Kirgisistan	9	✓	✓		✓		
Kiribati	10	✓			✓		
Kolumbien	9	✓	✓	✓	✓		
Komoren	10	✓			✓		
Kongo	10	✓			✓		
Kongo, Demokratische Republik	10	✓	✓		✓		
Korea, Dem. Volksrepublik	8	✓			✓		
Korea, Republik	8	✓	✓	✓	✓		
Kosovo	6	✓	✓	✓	✓		
Kroatien	4	✓	✓	✓	✓	✓	✓
Kuba	10	✓			✓		
Kuwait	9	✓	✓	✓	✓		
Laos	8	✓	✓	✓	✓		
Lesotho	10	✓	✓	✓	✓		
Lettland	4	✓	✓	✓	✓	✓	✓
Libanon	9	✓	✓	✓	✓		
Liberien	10	✓			✓		
Libysch-Arabische Dschamahirija	10	✓			✓		

doc = nur Dokumente ✓ = Dokumente und Warensendungen

Umseitig fortgesetzt

Für die Anzeige von Regellaufzeiten und die Verfügbarkeit der Produkte DHL Express 12:00 und DHL Express 9:00 für Ihre Abhol- und Versandadresse verwenden Sie bitte das DHL Capability Tool unter dct.dhl.com. Packstücke mit maximalen Abmessungen bis 300 cm werden von DHL akzeptiert, Zuschläge können verrechnet werden.

- Wir verbinden die Welt
- Nachhaltigkeit
- Produkte & Services
- Mit DHL Express versenden
- Digitalisierung
- Zonen und Preise

ZONEN UND PREISE

Berechnen Sie den Preis Ihrer Sendung Optionale Services Zuschläge Zollservices Produkte und Zonen Export-Leistungen Import-Leistungen Nationale Services

➔ VERFÜGBARE SERVICES UND ZONEN

Land/Territorium	Zone	Zeitdefinierter Express-Versand				Tagdefinierter Express-Versand	
		DHL Express Worldwide	DHL Express 12:00	DHL Express 9:00	Imports	DHL Economy Select	DHL Economy Select Import
Liechtenstein	6	✓	✓	✓	✓	✓	✓
Litauen	4	✓	✓	✓	✓		
Macao	8	✓	✓	✓	✓		
Madagaskar	10	✓	✓		✓		
Malawi	10	✓			✓		
Malaysia	8	✓	✓	✓	✓		
Malediven	10	✓			✓		
Mali	10	✓	✓		✓		
Malta	4	✓	✓	✓	✓		
Marianen, Nördliche	10	✓			✓		
Marokko	10	✓	✓	✓	✓		
Marshall Inseln	10	✓	✓		✓		
Martinique Franz. Verwaltung	10	✓	✓	✓	✓		
Mauretanien	10	✓			✓		
Mauritius	10	✓	✓	✓	✓		
Mayotte	10	✓			✓		
Mexiko	9	✓	✓	✓	✓		
Mikronesien	10	✓			✓		
Moldau, Republik	6	✓	✓		✓		
Monaco	2	✓	✓	✓	✓	✓	✓
Mongolei	8	✓			✓		
Montenegro	6	✓	✓	✓	✓		
Montserrat (GB-Verwaltung)	10	✓	✓		✓		
Mosambik	10	✓	✓	✓	✓		
Myanmar	8	✓	✓		✓		
Namibia	10	✓	✓	✓	✓		
Nauru	10	✓			✓		
Nepal	8	✓	✓		✓		
Neukaledonien	10	✓			✓		
Neuseeland	9	✓	✓	✓	✓		
Nevis	10	✓	✓	✓	✓		
Nevis	10	✓	✓	✓	✓		
Nicaragua	9	✓	✓	✓	✓		
Niederlande	1	✓	✓	✓	✓	✓	✓
Niger	10	✓			✓		
Nigeria	10	✓	✓	✓	✓		
Niue (Neuseel.Verwaltung)	10	✓			✓		
Norwegen	6	✓	✓	✓	✓	✓	✓
Oman	9	✓	✓	✓	✓		
Österreich	3	✓	✓	✓	✓	✓	✓
Pakistan	9	✓	✓	✓	✓		
Palau	10	✓			✓		
Panama	9	✓	✓	✓	✓		
Papua Neuguinea	10	✓			✓		
Paraguay	9	✓	✓	✓	✓		
Peru	9	✓	✓	✓	✓		
Philippinen	8	✓	✓	✓	✓		
Polen	4	✓	✓	✓	✓	✓	✓
Portugal	4	✓	✓	✓	✓	✓	✓
Puerto Rico (US-Verwaltung)	10	✓	✓	✓	✓		
Republik Nordmazedonien	6	✓	✓	✓	✓	✓	✓
Reunion	10	✓	✓		✓		
Ruanda	10	✓			✓		
Rumänien	4	✓	✓	✓	✓	✓	✓
Russische Föderation	8	✓	✓	✓	✓		
Saint Barthélemy (Franz. Verw.)	10	✓	✓	✓	✓		
Salomonen	10	✓			✓		
Sambia	10	✓	✓	✓	✓		

doc = nur Dokumente ✓ = Dokumente und Warensendungen

Umseitig fortgesetzt

Für die Anzeige von Regellaufzeiten und die Verfügbarkeit der Produkte DHL Express 12:00 und DHL Express 9:00 für Ihre Abhol- und Versandadresse verwenden Sie bitte das DHL Capability Tool unter dct.dhl.com. Packstücke mit maximalen Abmessungen bis 300 cm werden von DHL akzeptiert, Zuschläge können verrechnet werden.

- Wir verbinden die Welt
- Nachhaltigkeit
- Produkte & Services
- Mit DHL Express versenden
- Digitalisierung
- ▶ Zonen und Preise

ZONEN UND PREISE

- Berechnen Sie den Preis Ihrer Sendung
- Optionale Services
- Zuschläge
- Zollservices
- Produkte und Zonen
- Export-Leistungen
- Import-Leistungen
- Nationale Services

➔ VERFÜGBARE SERVICES UND ZONEN

Land/Territorium	Zone	Zeitdefinierter Express-Versand				Tagdefinierter Express-Versand	
		DHL Express Worldwide	DHL Express 12:00	DHL Express 9:00	Imports	DHL Economy Select	DHL Economy Select Import
Samoa-Amerikanisch (US-Verw.)	10	✓	✓	✓	✓		
Samoa-West	10	✓			✓		
San Marino	6	✓	✓	✓	✓	✓	✓
Sao Tome und Principe	10	✓			✓		
Saudi-Arabien	9	✓	✓	✓	✓		
Schweden	3	✓	✓	✓	✓	✓	✓
Schweiz	6	✓	✓	✓	✓	✓	✓
Senegal	10	✓	✓	✓	✓		
Serbien (exkl. Kosovo)	6	✓	✓	✓	✓	✓	✓
Seychellen	10	✓			✓		
Sierra Leone	10	✓	✓		✓		
Simbabwe	10	✓	✓	✓	✓		
Singapur	8	✓	✓	✓	✓		
Slowakei	4	✓	✓	✓	✓	✓	✓
Slowenien	4	✓	✓	✓	✓	✓	✓
Somalia	10	✓			✓		
Somaliland, Rep.	10	✓			✓		
Spanien	3	✓	✓	✓	✓	✓	✓
Sri Lanka	8	✓	✓	✓	✓		
St. Maarten	10	✓	✓	✓	✓		
St. Vincent und die Grenadinen	10	✓	✓		✓		
St.Eustatius	10	✓	✓	✓	✓		
St.Helena	10	✓			✓	✓	✓
St.Lucia	10	✓	✓	✓	✓		
Südafrika	9	✓	✓	✓	✓		
Sudan	10	✓	✓		✓		
Südsudan	10	✓			✓		
Suriname	9	✓	✓		✓		
Syrien	10	✓			✓		
Tadschikistan	9	✓			✓		
Tahiti	10	✓			✓		
Taiwan, China	8	✓	✓	✓	✓		
Tansania, Vereinigte Republik	10	✓	✓	✓	✓		
Thailand	8	✓	✓	✓	✓		
Timor-Leste	8	✓	✓		✓		
Togo	10	✓			✓		
Tonga	10	✓			✓		
Trinidad und Tobago	10	✓	✓	✓	✓		
Tschad	10	✓			✓		
Tschechien	4	✓	✓	✓	✓	✓	✓
Tunesien	10	✓			✓		
Türkei	6	✓	✓	✓	✓	✓	✓
Turkmenistan	9	✓	✓		✓		
Turks- und Caicosinseln	10	✓	✓	✓	✓		
Tuvalu	10	✓			✓		
Uganda	10	✓	✓	✓	✓		
Ukraine	8	✓	✓	✓	✓		
Ungarn	4	✓	✓	✓	✓	✓	✓
Uruguay	9	✓	✓	✓	✓		
USA - Vereinigte Staaten	7	✓	✓	✓ (10:30)	✓		
Usbekistan	9	✓	✓		✓		
Vanuatu	10	✓			✓		
Vatikan	3	✓	✓		✓	✓	✓
Venezuela	9	✓	✓	✓	✓		
Vereinigte Arabische Emirate	9	✓	✓	✓	✓		
Vietnam	8	✓	✓	✓	✓		
Zentralafrikanische Republik	10	✓			✓		
Zypern	4	✓	✓	✓	✓		

doc = nur Dokumente ✓ = Dokumente und Warensendungen

Für die Anzeige von Regellaufzeiten und die Verfügbarkeit der Produkte DHL Express 12:00 und DHL Express 9:00 für Ihre Abhol- und Versandadresse verwenden Sie bitte das DHL Capability Tool unter dct.dhl.com. Packstücke mit maximalen Abmessungen bis 300 cm werden von DHL akzeptiert, Zuschläge können verrechnet werden.

- Wir verbinden die Welt
- Nachhaltigkeit
- Produkte & Services
- Mit DHL Express versenden
- Digitalisierung
- Zonen und Preise

ZONEN UND PREISE

Berechnen Sie den Preis Ihrer Sendung Optionale Services Zuschläge Zollservices Produkte und Zonen Export-Leistungen Import-Leistungen Nationale Services

Exportpreise pro Zone und Produkt

DHL EXPRESS WORLDWIDE

Gewicht in kg	Zone 1	Zone 2	Zone 3	Zone 4	Zone 5	Zone 6	Zone 7	Zone 8	Zone 9	Zone 10
Umschläge bis 0,3 kg										
0,3	49,59	61,22	79,53	96,72	64,49	100,86	103,06	113,60	139,19	153,44
Dokumente bis 2 kg										
0,5	55,58	68,60	87,25	104,97	72,28	113,00	115,47	127,30	155,97	171,96
1	57,05	71,99	92,64	122,79	76,28	128,20	137,55	147,14	185,39	194,36
1,5	58,81	77,23	105,54	139,37	84,97	144,20	154,74	172,05	213,02	223,06
2	60,57	82,47	118,44	155,95	93,66	160,20	171,93	196,96	240,65	251,76
Dokumente ab 2,5 kg und Warensendungen ab 0,5 kg										
0,5	55,58	68,60	87,25	104,97	89,73	128,29	130,96	142,67	171,51	188,28
1	57,05	71,99	92,64	122,79	93,73	143,00	144,62	157,61	196,82	205,73
1,5	58,81	77,23	105,54	139,37	100,45	160,18	162,02	182,57	224,48	234,50
2	60,57	82,47	118,44	155,95	107,17	177,36	179,42	207,53	252,14	263,27
2,5	61,97	88,17	130,87	171,84	113,48	193,72	194,14	231,64	278,76	290,95
3	63,40	92,61	139,95	182,30	118,40	201,23	205,45	250,78	300,54	313,74
3,5	64,83	97,05	149,03	192,76	123,32	208,74	216,76	269,92	322,32	336,53
4	66,26	101,49	158,11	203,22	128,24	216,25	228,07	289,06	344,10	359,32
4,5	67,69	105,93	167,19	213,68	133,16	223,76	239,38	308,20	365,88	382,11
5	69,12	110,37	176,27	224,14	138,08	231,27	250,69	327,34	387,66	404,90
5,5	71,28	114,56	183,15	230,57	142,66	238,02	258,55	343,16	406,15	424,40
6	73,44	118,75	190,03	237,00	147,24	244,77	266,41	358,98	424,64	443,90
6,5	75,60	122,94	196,91	243,43	151,82	251,52	274,27	374,80	443,13	463,40
7	77,76	127,13	203,79	249,86	156,40	258,27	282,13	390,62	461,62	482,90
7,5	79,92	131,32	210,67	256,29	160,98	265,02	289,99	406,44	480,11	502,40
8	82,08	135,51	217,55	262,72	165,56	271,77	297,85	422,26	498,60	521,90
8,5	84,24	139,70	224,43	269,15	170,14	278,52	305,71	438,08	517,09	541,40
9	86,40	143,89	231,31	275,58	174,72	285,27	313,57	453,90	535,58	560,90
9,5	88,56	148,08	238,19	282,01	179,30	292,02	321,43	469,72	554,07	580,40
10	90,72	152,27	245,07	288,44	183,88	298,77	329,29	485,54	572,56	599,90
11	93,08	158,53	254,91	296,50	190,68	307,63	341,23	505,42	600,10	630,02
12	94,26	161,66	259,83	300,53	194,08	312,06	347,20	515,36	613,87	645,08
13	95,44	164,79	264,75	304,56	197,48	316,49	353,17	525,30	627,64	660,14
14	96,62	167,92	269,67	308,59	200,88	320,92	359,14	535,24	641,41	675,20
15	97,80	171,05	274,59	312,62	204,28	325,35	365,11	545,18	655,18	690,26
16	98,98	174,18	279,51	316,65	207,68	329,78	371,08	555,12	668,95	705,32
17	100,16	177,31	284,43	320,68	211,08	334,21	377,05	565,06	682,72	720,38
18	101,34	180,44	289,35	324,71	214,48	338,64	383,02	575,00	696,49	735,44

Umseitig fortgesetzt

ZONEN UND PREISE

Wir verbinden die Welt

Nachhaltigkeit

Produkte & Services

Mit DHL Express versenden

Digitalisierung

► Zonen und Preise

Berechnen Sie den
Preis Ihrer SendungOptionale
Services

Zuschläge

Zollservices

Produkte und
ZonenExport-
LeistungenImport-
LeistungenNationale
Services

Exportpreise pro Zone und Produkt

➔ DHL EXPRESS WORLDWIDE

Gewicht in kg	Zone 1	Zone 2	Zone 3	Zone 4	Zone 5	Zone 6	Zone 7	Zone 8	Zone 9	Zone 10
19	102,52	183,57	294,27	328,74	217,88	343,07	388,99	584,94	710,26	750,50
20	114,32	214,87	343,47	369,04	251,88	387,37	448,69	684,34	847,96	901,10
21	116,76	219,73	351,03	376,00	258,02	394,39	460,67	705,08	874,10	931,14
22	119,20	224,59	358,59	382,96	264,16	401,41	472,65	725,82	900,24	961,18
23	120,42	227,02	362,37	386,44	267,23	404,92	478,64	736,19	913,31	976,20
24	121,64	229,45	366,15	389,92	270,30	408,43	484,63	746,56	926,38	991,22
25	124,08	234,31	373,71	396,88	276,44	415,45	496,61	767,30	952,52	1.021,26
26	128,96	244,03	388,83	410,80	288,72	429,49	520,57	808,78	1.004,80	1.081,34
27	130,18	246,46	392,61	414,28	291,79	433,00	526,56	819,15	1.017,87	1.096,36
28	133,84	253,75	403,95	424,72	301,00	443,53	544,53	850,26	1.057,08	1.141,42
29	136,28	258,61	411,51	431,68	307,14	450,55	556,51	871,00	1.083,22	1.171,46
30	138,72	263,47	419,07	438,64	313,28	457,57	568,49	891,74	1.109,36	1.201,50
40	157,62	317,37	505,47	567,24	380,88	593,97	734,69	1.079,74	1.311,96	1.544,00
50	176,52	371,27	591,87	695,84	448,48	730,37	900,89	1.267,74	1.514,56	1.886,50
60	195,42	425,17	678,27	824,44	516,08	866,77	1.067,09	1.455,74	1.717,16	2.229,00
70	214,32	479,07	764,67	953,04	583,68	1.003,17	1.233,29	1.643,74	1.919,76	2.571,50
Für weitere 0,5 kg										
Ab 10	1,18	3,13	4,92	4,03	3,40	4,43	5,97	9,94	13,77	15,06
Ab 20	1,22	2,43	3,78	3,48	3,07	3,51	5,99	10,37	13,07	15,02
Für jedes weitere Kilogramm										
30,1 - 70,0	1,89	5,39	8,64	12,86	6,76	13,64	16,62	18,80	20,26	34,25
70,1 - 300,0	2,39	6,36	10,76	14,77	7,81	15,68	19,09	22,90	27,43	39,36
300,1 - 3.000*	2,63	7,02	13,23	16,25	8,59	17,27	21,01	25,20	30,18	43,31

DHL Express 12:00 – Garantierte Zustellung vor 12:00 Uhr am nächst möglichen Werktag in 179 Länder weltweit.

Zuschlag Sie 5.00€ zu den DHL Express Worldwide Preisen.

DHL Express 9:00 – Garantierte Zustellung vor 9:00 Uhr am nächst möglichen Werktag in 147 Länder weltweit.

Zuschlag Sie 35.00€ zu den DHL Express Worldwide Preisen.

DHL Express 10:30 in die USA – Garantierte Zustellung vor 10:30 Uhr am nächstmöglichen Werktag in den USA.

Zuschlag Sie 10.00€ zu den DHL Express Worldwide Preisen.

Die Preise werden für Sendungen bis 30 kg auf die nächsten 0,5 kg und danach auf die nächsten 1 kg aufgerundet. Das Gewicht eines jeden Packstücks wird auf 0,5kg aufgerundet.

Alle Preise sind in Euro angegeben und verstehen sich exklusive Zoll, Steuern, Umsatzsteuer, Zuschlägen und Zolldienstleistungen. Es gelten unsere allgemeinen Transportbedingungen, besuchen Sie mydhl.express.dhl für weitere Informationen.

*DHL Express akzeptiert keine Sendungen mit einem Gewicht über 3.000 kg oder Sendungen mit Packstücken über 1.000 kg oder länger als 300 cm. DHL Express akzeptiert keine Sendungen und/oder Packstücke, die nicht den DHL Verpackungsvorschriften entsprechen. Informationen dazu finden Sie in unserem Verpackungsleitfaden auf mydhl.express.dhl. Änderungen dieser Netzwerkbeschränkungen unterliegen einer 30tägigen Ankündigungsfrist.

Im Fall des EU-Austritts eines Mitgliedsstaates behält sich DHL das Recht vor, die Preise oder die Zoneneinteilung unter Einhaltung einer 30tägigen Ankündigungsfrist anzupassen.

- Wir verbinden die Welt
- Nachhaltigkeit
- Produkte & Services
- Mit DHL Express versenden
- Digitalisierung
- Zonen und Preise

ZONEN UND PREISE

Berechnen Sie den Preis Ihrer Sendung Optionale Services Zuschläge Zollservices Produkte und Zonen Export-Leistungen Import-Leistungen Nationale Services

Exportpreise pro Zone und Produkt

DHL ECONOMY SELECT

Gewicht in kg	Zone 1	Zone 2	Zone 3	Zone 4	Zone 5	Zone 6
Dokumente und Warensendungen ab 1 kg						
1	56,51	71,28	91,74	121,59	92,96	141,59
2	59,38	73,71	96,70	137,40	96,19	158,70
3	62,14	76,62	101,65	146,31	99,67	170,35
4	64,90	79,53	106,60	155,22	103,15	182,00
5	67,66	82,44	111,55	164,13	106,63	193,65
6	70,41	85,30	114,83	168,56	109,41	199,53
7	73,16	88,16	118,11	172,99	112,19	205,41
8	75,91	91,02	121,39	177,42	114,97	211,29
9	78,66	93,88	124,67	181,85	117,75	217,17
10	81,41	96,74	127,95	186,28	120,53	223,05
11	83,09	98,51	131,14	189,94	122,51	227,46
12	84,77	100,28	134,33	193,60	124,49	231,87
13	86,45	102,05	137,52	197,26	126,47	236,28
14	88,13	103,82	140,71	200,92	128,45	240,69
15	89,81	105,59	143,90	204,58	130,43	245,10
16	91,49	107,36	147,09	208,24	132,41	249,51
17	93,17	109,13	150,28	211,90	134,39	253,92
18	94,85	110,90	153,47	215,56	136,37	258,33
19	96,53	112,67	156,66	219,22	138,35	262,74
20	98,21	114,44	159,85	222,88	140,33	267,15
21	99,89	116,21	163,04	226,54	143,18	271,56
22	101,57	117,98	166,23	230,20	146,03	275,97
23	103,25	119,75	169,42	233,86	148,88	280,38
24	104,93	121,52	172,61	237,52	151,73	284,79
25	106,61	123,29	175,80	241,18	154,58	289,20
26	108,29	125,06	178,99	244,84	157,43	293,61
27	109,97	126,83	182,18	248,50	160,28	298,02
28	111,65	128,60	185,37	252,16	163,13	302,43
29	113,33	130,37	188,56	255,82	165,98	306,84
30	115,01	132,14	191,75	259,48	168,83	311,25

Umseitig fortgesetzt

ZONEN UND PREISE

Berechnen Sie den Preis Ihrer Sendung

Optionale Services

Zuschläge

Zollservices

Produkte und Zonen

Export-Leistungen

Import-Leistungen

Nationale Services

Exportpreise pro Zone und Produkt

➔ DHL ECONOMY SELECT

Gewicht in kg	Zone 1	Zone 2	Zone 3	Zone 4	Zone 5	Zone 6
40	131,81	149,84	222,05	294,18	197,23	353,05
50	148,61	167,54	252,35	328,88	225,63	394,85
60	165,41	185,24	282,65	363,58	254,03	436,65
70	182,21	202,94	312,95	398,28	282,43	478,45
80	202,17	223,92	343,23	433,02	310,87	520,29
90	222,13	244,90	373,51	467,76	339,31	562,13
100	242,09	265,88	403,79	502,50	367,75	603,97
Für jedes weitere Kilogramm						
Ab 30	1,68	1,77	3,03	3,47	2,84	4,18
Für jede weiteren 5 kg						
Ab 70	9,98	10,49	15,14	17,37	14,22	20,92
Ab 300*	10,69	11,43	15,14	17,37	14,22	20,92

Die Preise werden für Sendungen bis 70kg auf das nächste Kilogramm und danach auf die nächsten 5kg aufgerundet. Das Gewicht eines jeden Packstücks wird auf das nächste Kilogramm aufgerundet.

Alle Preise sind in Euro angegeben und verstehen sich exklusive Zoll, Steuern, Umsatzsteuer, Zuschlägen und Zolldienstleistungen. Es gelten unsere allgemeinen Transportbedingungen, besuchen Sie mydhl.express.dhl für weitere Informationen.

*DHL Express akzeptiert keine Sendungen mit einem Gewicht über 1.000 kg oder Sendungen mit Packstücken über 1.000 kg oder länger als 300 cm. DHL Express akzeptiert keine Sendungen und/oder Packstücke, die nicht den DHL Verpackungsvorschriften entsprechen. Informationen dazu finden Sie in unserem Verpackungsleitfaden auf mydhl.express.dhl. Änderungen dieser Netzwerkbeschränkungen unterliegen einer 30tägigen Ankündigungsfrist.

Im Fall des EU-Austritts eines Mitgliedsstaates behält sich DHL das Recht vor, die Preise oder die Zoneneinteilung unter Einhaltung einer 30tägigen Ankündigungsfrist anzupassen.

- Wir verbinden die Welt
- Nachhaltigkeit
- Produkte & Services
- Mit DHL Express versenden
- Digitalisierung
- Zonen und Preise

ZONEN UND PREISE

Berechnen Sie den Preis Ihrer Sendung Optionale Services Zuschläge Zollservices Produkte und Zonen Export-Leistungen Import-Leistungen Nationale Services

Importpreise pro Zone und Produkt

DHL EXPRESS WORLDWIDE IMPORT

Gewicht in kg	Zone 1	Zone 2	Zone 3	Zone 4	Zone 5	Zone 6	Zone 7	Zone 8	Zone 9	Zone 10
Dokumente bis 2 kg										
0,5	61,14	75,46	95,98	115,47	79,51	124,30	127,02	140,03	171,57	189,16
1	62,76	79,19	101,91	135,07	83,91	141,02	151,31	161,85	203,93	213,80
1,5	64,70	84,95	116,10	153,31	93,47	158,62	170,22	189,25	234,32	245,37
2	66,64	90,71	130,29	171,55	103,03	176,22	189,13	216,65	264,71	276,94
Dokumente ab 2,5 kg und Warensendungen ab 0,5 kg										
0,5	61,14	75,46	95,98	115,47	98,70	141,12	144,06	156,94	188,66	207,11
1	62,76	79,19	101,91	135,07	103,10	157,30	159,09	173,37	216,50	226,31
1,5	64,70	84,95	116,10	153,31	110,49	176,20	178,23	200,83	246,93	257,96
2	66,64	90,71	130,29	171,55	117,88	195,10	197,37	228,29	277,36	289,61
2,5	68,18	96,98	143,96	189,03	124,82	213,10	213,56	254,81	306,64	320,06
3	69,75	101,86	153,95	200,54	130,23	221,36	226,00	275,86	330,60	345,13
3,5	71,32	106,74	163,94	212,05	135,64	229,62	238,44	296,91	354,56	370,20
4	72,89	111,62	173,93	223,56	141,05	237,88	250,88	317,96	378,52	395,27
4,5	74,46	116,50	183,92	235,07	146,46	246,14	263,32	339,01	402,48	420,34
5	76,03	121,38	193,91	246,58	151,87	254,40	275,76	360,06	426,44	445,41
5,5	78,41	125,99	201,48	253,65	156,91	261,83	284,41	377,46	446,78	466,86
6	80,79	130,60	209,05	260,72	161,95	269,26	293,06	394,86	467,12	488,31
6,5	83,17	135,21	216,62	267,79	166,99	276,69	301,71	412,26	487,46	509,76
7	85,55	139,82	224,19	274,86	172,03	284,12	310,36	429,66	507,80	531,21
7,5	87,93	144,43	231,76	281,93	177,07	291,55	319,01	447,06	528,14	552,66
8	90,31	149,04	239,33	289,00	182,11	298,98	327,66	464,46	548,48	574,11
8,5	92,69	153,65	246,90	296,07	187,15	306,41	336,31	481,86	568,82	595,56
9	95,07	158,26	254,47	303,14	192,19	313,84	344,96	499,26	589,16	617,01
9,5	97,45	162,87	262,04	310,21	197,23	321,27	353,61	516,66	609,50	638,46
10	99,83	167,48	269,61	317,28	202,27	328,70	362,26	534,06	629,84	659,91
11	102,43	174,36	280,43	326,14	209,75	338,44	375,40	555,92	660,14	693,05
12	103,73	177,80	285,84	330,57	213,49	343,31	381,97	566,85	675,29	709,62
13	105,03	181,24	291,25	335,00	217,23	348,18	388,54	577,78	690,44	726,19
14	106,33	184,68	296,66	339,43	220,97	353,05	395,11	588,71	705,59	742,76
15	107,63	188,12	302,07	343,86	224,71	357,92	401,68	599,64	720,74	759,33
16	108,93	191,56	307,48	348,29	228,45	362,79	408,25	610,57	735,89	775,90
17	110,23	195,00	312,89	352,72	232,19	367,66	414,82	621,50	751,04	792,47
18	111,53	198,44	318,30	357,15	235,93	372,53	421,39	632,43	766,19	809,04

Umseitig fortgesetzt

ZONEN UND PREISE

Wir verbinden die Welt

Nachhaltigkeit

Produkte & Services

Mit DHL Express versenden

Digitalisierung

[► Zonen und Preise](#)
Berechnen Sie den
Preis Ihrer SendungOptionale
Services

Zuschläge

Zollservices

Produkte und
ZonenExport-
LeistungenImport-
LeistungenNationale
Services

Importpreise pro Zone und Produkt

➔ DHL EXPRESS WORLDWIDE IMPORT

Gewicht in kg	Zone 1	Zone 2	Zone 3	Zone 4	Zone 5	Zone 6	Zone 7	Zone 8	Zone 9	Zone 10
19	112,83	201,88	323,71	361,58	239,67	377,40	427,96	643,36	781,34	825,61
20	125,83	236,28	377,81	405,88	277,07	426,10	493,66	752,66	932,84	991,31
21	127,17	238,95	381,97	409,71	280,45	429,96	500,25	764,07	947,22	1.007,83
22	128,51	241,62	386,13	413,54	283,83	433,82	506,84	775,48	961,60	1.024,35
23	129,85	244,29	390,29	417,37	287,21	437,68	513,43	786,89	975,98	1.040,87
24	131,19	246,96	394,45	421,20	290,59	441,54	520,02	798,30	990,36	1.057,39
25	132,53	249,63	398,61	425,03	293,97	445,40	526,61	809,71	1.004,74	1.073,91
26	141,91	268,32	427,73	451,84	317,63	472,42	572,74	889,58	1.105,40	1.189,55
27	143,25	270,99	431,89	455,67	321,01	476,28	579,33	900,99	1.119,78	1.206,07
28	144,59	273,66	436,05	459,50	324,39	480,14	585,92	912,40	1.134,16	1.222,59
29	145,93	276,33	440,21	463,33	327,77	484,00	592,51	923,81	1.148,54	1.239,11
30	147,27	279,00	444,37	467,16	331,15	487,86	599,10	935,22	1.162,92	1.255,63
40	173,43	348,98	556,01	623,98	419,07	653,30	808,26	1.187,66	1.443,34	1.698,51
50	194,23	408,28	651,01	765,48	493,47	803,30	991,06	1.394,46	1.666,24	2.075,31
60	215,03	467,58	746,01	906,98	567,87	953,30	1.173,86	1.601,26	1.889,14	2.452,11
70	235,83	526,88	841,01	1.048,48	642,27	1.103,30	1.356,66	1.808,06	2.112,04	2.828,91
Für weitere 0,5 kg										
Ab 10	1,30	3,44	5,41	4,43	3,74	4,87	6,57	10,93	15,15	16,57
Ab 20	1,34	2,67	4,16	3,83	3,38	3,86	6,59	11,41	14,38	16,52
Für jedes weitere Kilogramm										
30,1 - 70,0	2,08	5,93	9,50	14,15	7,44	15,00	18,28	20,68	22,29	37,68
70,1 - 300,0	2,63	7,00	11,84	16,25	8,59	17,25	21,00	25,19	30,17	43,30
300,1 - 3.000*	2,89	7,72	14,55	17,88	9,45	19,00	23,11	27,72	33,20	47,64

DHL Express 12:00 – Garantierte Zustellung vor 12:00 Uhr am nächst möglichen Werktag aus über 179 Ländern weltweit.

Zuschlag Sie 5.00€ zu den DHL Express Worldwide Import Preisen.

DHL Express 9:00 – Garantierte Zustellung vor 9:00 Uhr am nächst möglichen Werktag aus über 147 Ländern weltweit.

Zuschlag Sie 35.00€ zu den DHL Express Worldwide Import Preisen.

Die Preise werden für Sendungen bis 30 kg auf die nächsten 0,5 kg und danach auf die nächsten 1 kg aufgerundet. Das Gewicht eines jeden Packstücks wird auf 0,5kg aufgerundet.

Alle Preise sind in Euro angegeben und verstehen sich exklusive Zoll, Steuern, Umsatzsteuer, Zuschlägen und Zolldienstleistungen. Es gelten unsere allgemeinen Transportbedingungen, besuchen Sie mydhl.express.dhl für weitere Informationen.

*DHL Express akzeptiert keine Sendungen mit einem Gewicht über 3.000 kg oder Sendungen mit Packstücken über 1.000 kg oder länger als 300 cm. DHL Express akzeptiert keine Sendungen und/oder Packstücke, die nicht den DHL Verpackungsvorschriften entsprechen. Informationen dazu finden Sie in unserem Verpackungsleitfaden auf mydhl.express.dhl. Änderungen dieser Netzwerkbeschränkungen unterliegen einer 30tägigen Ankündigungsfrist.

Im Fall des EU-Austritts eines Mitgliedsstaates behält sich DHL das Recht vor, die Preise oder die Zoneneinteilung unter Einhaltung einer 30tägigen Ankündigungsfrist anzupassen.

- Wir verbinden die Welt
- Nachhaltigkeit
- Produkte & Services
- Mit DHL Express versenden
- Digitalisierung
- Zonen und Preise

ZONEN UND PREISE

Berechnen Sie den Preis Ihrer Sendung Optionale Services Zuschläge Zollservices Produkte und Zonen Export-Leistungen Import-Leistungen Nationale Services

Importpreise pro Zone und Produkt

DHL ECONOMY SELECT IMPORT

Gewicht in kg	Zone 1	Zone 2	Zone 3	Zone 4	Zone 5	Zone 6
Dokumente und Warensendungen ab 1 kg						
1	62,16	78,41	100,91	133,75	102,26	155,75
2	65,32	81,08	106,37	151,14	105,81	174,57
3	68,36	84,28	111,82	160,94	109,64	187,39
4	71,40	87,48	117,27	170,74	113,47	200,21
5	74,44	90,68	122,72	180,54	117,30	213,03
6	77,47	93,83	126,33	185,41	120,36	219,50
7	80,50	96,98	129,94	190,28	123,42	225,97
8	83,53	100,13	133,55	195,15	126,48	232,44
9	86,56	103,28	137,16	200,02	129,54	238,91
10	89,59	106,43	140,77	204,89	132,60	245,38
11	91,44	108,38	144,28	208,92	134,78	250,23
12	93,29	110,33	147,79	212,95	136,96	255,08
13	95,14	112,28	151,30	216,98	139,14	259,93
14	96,99	114,23	154,81	221,01	141,32	264,78
15	98,84	116,18	158,32	225,04	143,50	269,63
16	100,69	118,13	161,83	229,07	145,68	274,48
17	102,54	120,08	165,34	233,10	147,86	279,33
18	104,39	122,03	168,85	237,13	150,04	284,18
19	106,24	123,98	172,36	241,16	152,22	289,03
20	108,09	125,93	175,87	245,19	154,40	293,88
21	109,94	127,88	179,38	249,22	157,54	298,73
22	111,79	129,83	182,89	253,25	160,68	303,58
23	113,64	131,78	186,40	257,28	163,82	308,43
24	115,49	133,73	189,91	261,31	166,96	313,28
25	117,34	135,68	193,42	265,34	170,10	318,13
26	119,19	137,63	196,93	269,37	173,24	322,98
27	121,04	139,58	200,44	273,40	176,38	327,83
28	122,89	141,53	203,95	277,43	179,52	332,68
29	124,74	143,48	207,46	281,46	182,66	337,53
30	126,59	145,43	210,97	285,49	185,80	342,38

Umseitig fortgesetzt

ZONEN UND PREISE

Berechnen Sie den
Preis Ihrer Sendung

Optionale
Services

Zuschläge

Zollservices

Produkte und
Zonen

Export-
Leistungen

Import-
Leistungen

Nationale
Services

Importpreise pro Zone und Produkt

➔ DHL ECONOMY SELECT IMPORT

Gewicht in kg	Zone 1	Zone 2	Zone 3	Zone 4	Zone 5	Zone 6
40	145,09	164,93	244,27	323,69	217,00	388,38
50	163,59	184,43	277,57	361,89	248,20	434,38
60	182,09	203,93	310,87	400,09	279,40	480,38
70	200,59	223,43	344,17	438,29	310,60	526,38
80	222,55	246,51	377,47	476,51	341,88	572,40
90	244,51	269,59	410,77	514,73	373,16	618,42
100	266,47	292,67	444,07	552,95	404,44	664,44
Für jedes weitere Kilogramm						
Ab 30	1,85	1,95	3,33	3,82	3,12	4,60
Für jede weiteren 5 kg						
Ab 70	10,98	11,54	16,65	19,11	15,64	23,01
Ab 300*	11,76	12,57	16,65	19,11	15,64	23,01

Die Preise werden für Sendungen bis 70kg auf das nächste Kilogramm und danach auf die nächsten 5kg aufgerundet. Das Gewicht eines jeden Packstücks wird auf das nächste Kilogramm aufgerundet.

Alle Preise sind in Euro angegeben und verstehen sich exklusive Zoll, Steuern, Umsatzsteuer, Zuschlägen und Zolldienstleistungen. Es gelten unsere allgemeinen Transportbedingungen, besuchen Sie mydhl.express.dhl für weitere Informationen.

*DHL Express akzeptiert keine Sendungen mit einem Gewicht über 1.000 kg oder Sendungen mit Packstücken über 1.000 kg oder länger als 300 cm. DHL Express akzeptiert keine Sendungen und/oder Packstücke, die nicht den DHL Verpackungsvorschriften entsprechen. Informationen dazu finden Sie in unserem Verpackungsleitfaden auf mydhl.express.dhl. Änderungen dieser Netzwerkbeschränkungen unterliegen einer 30tägigen Ankündigungsfrist.

Im Fall des EU-Austritts eines Mitgliedsstaates behält sich DHL das Recht vor, die Preise oder die Zoneneinteilung unter Einhaltung einer 30tägigen Ankündigungsfrist anzupassen.

ZONEN UND PREISE

Wir verbinden die Welt

Nachhaltigkeit

Produkte & Services

Mit DHL Express versenden

Digitalisierung

► Zonen und Preise

Berechnen Sie den
Preis Ihrer SendungOptionale
Services

Zuschläge

Zollservices

Produkte und
ZonenExport-
LeistungenImport-
LeistungenNationale
Services

DHL EXPRESS DOMESTIC

Gewicht in kg	Zone 1
Umschläge bis 0,3 kg	
0,3	15,67
Dokumente ab 2,5 kg und zollpflichtige Sendungen ab 0,5 kg	
0,5	16,74
1	16,94
1,5	17,14
2	17,34
2,5	17,54
3	17,74
3,5	17,94
4	18,14
4,5	18,34
5	18,54
5,5	19,10
6	19,66
6,5	20,22
7	20,78
7,5	21,34
8	21,90
8,5	22,46
9	23,02
9,5	23,58
10	24,14
11	24,72
12	25,30
13	25,88
14	26,46
15	27,04

Gewicht in kg	Zone 1
16	27,62
17	28,20
18	28,78
19	29,36
20	29,94
21	30,52
22	31,10
23	31,68
24	32,26
25	32,84
26	33,42
27	34,00
28	34,58
29	35,16
30	35,74
40	41,44
50	47,14
60	52,84
70	58,54
Für weitere 0,5 kg	
Ab 10	0,29
Ab 20	0,29
Für jedes weitere Kilogramm	
30,1 - 70,0	0,57
70,1 - 300,0	0,59
300,1 - 3.000*	0,59

Premium 9:00: Zusätzlich 35,00 EUR zu ihren DHL Express Domestic Preisen.

Premium 12:00: Zusätzlich 5,00 EUR zu ihren DHL Express Domestic Preisen.

Die Preise werden für Sendungen bis 30 kg auf die nächsten 0,5 kg und danach auf die nächsten 1 kg aufgerundet. Das Gewicht eines jeden Packstücks wird auf 0,5kg aufgerundet.

Alle Preise sind in Euro angegeben und verstehen sich exklusive Zoll, Steuern, Umsatzsteuer, Zuschlägen und Zolldienstleistungen. Es gelten unsere allgemeinen Transportbedingungen, besuchen Sie mydhl.express.dhl für weitere Informationen.

*DHL Express akzeptiert keine Sendungen mit einem Gewicht über 3.000 kg oder Sendungen mit Packstücken über 1.000 kg oder länger als 300 cm. DHL Express akzeptiert keine Sendungen und/oder Packstücke, die nicht den DHL Verpackungsvorschriften entsprechen. Informationen dazu finden Sie in unserem Verpackungsleitfaden auf mydhl.express.dhl. Änderungen dieser Netzwerkbeschränkungen unterliegen einer 30tägigen Ankündigungsfrist.

Im Fall des EU-Austritts eines Mitgliedsstaates behält sich DHL das Recht vor, die Preise oder die Zoneneinteilung unter Einhaltung einer 30tägigen Ankündigungsfrist anzupassen.

BEREIT ZU VERSENDEN?



Erhalten Sie ein Angebot



+352 35 09 09



Chat



luxinfo@dhl.com



Finden Sie einen DHL Service Point in Ihrer Nähe

DHL Express Luxemburg

11 A, Rue Edmond Reuter
L-5326 Contern
Luxemburg

Gültig ab 1. Januar 2024.
Für den öffentlichen Gebrauch

Die Information in diesem Guide ist gültig ab dem 1. Januar 2024. DHL Express behält sich das Recht vor, jederzeit Änderungen vorzunehmen.

