



DHL EXPRESS

# GUIDE DES SERVICES ET DES TARIFS 2024

## LUXEMBOURG

### DÉMARRER

Connexion de vos activités  
au monde entier

Cher client

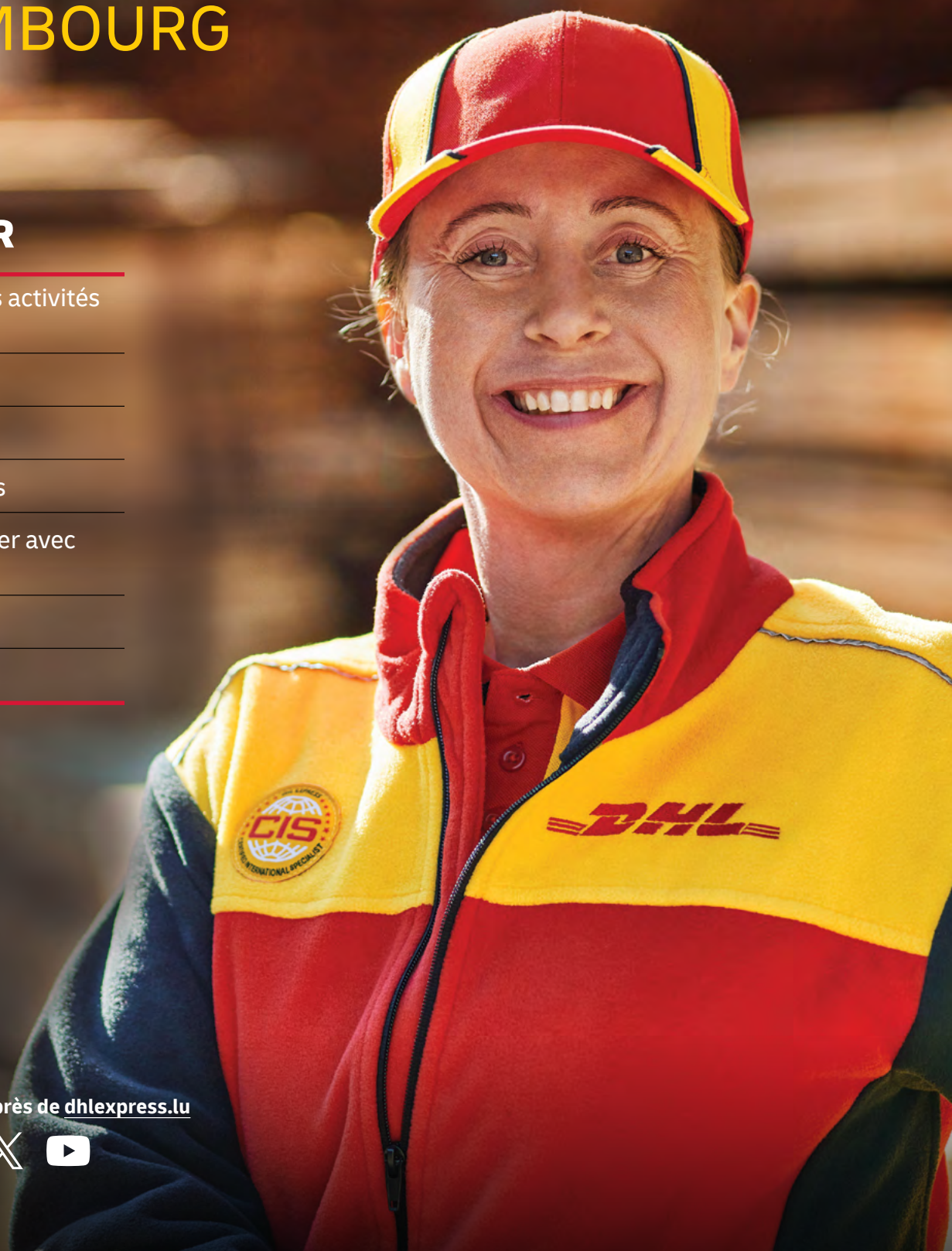
Durabilité

L'offre de services

Comment expédier avec  
DHL Express

Numérisation

Zones et tarifs



Prêt à expédier ?  
Obtenez un devis auprès de [dhlexpress.lu](https://www.dhlexpress.lu)



# CONNEXION DE VOS ACTIVITÉS AU MONDE ENTIER

**220**  
pays et territoires  
desservis



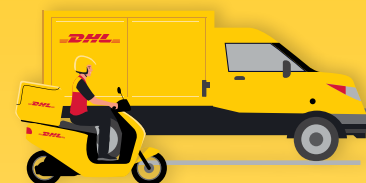
**3 500**  
installations

**500+**  
aéroports desservis  
dans le monde entier



**300+**  
avions

**2 400+**  
vols par jour



**34 500**  
véhicules



**148 000**  
Points de service

D'ici à 2050, le groupe DHL a pour objectif de réduire à zéro les émissions nettes de CO2 liées à la logistique

MISSION 2050  
**ZERO EMISSIONS**  
GOGREEN

**296**  
million

d'envois de Time Definite  
par an



**120 000**  
employés



**415**  
certifications TAPA\*



Les chiffres sont mondiaux et approximatifs à la fin de 2022  
\*TAPA = Transported Asset Protection Association

# CHER CLIENT

Bienvenue dans le guide des services et tarifs DHL Express 2024. Si vous lisez ceci, c'est que vous avez un besoin personnel ou professionnel de transporter quelque chose, d'un endroit à un autre, et que vous voulez que cela soit fait rapidement, en toute sécurité et de manière fiable. Nous sommes là pour vous aider !

En tant que leader du marché mondial de l'expédition et de la livraison de courrier international à délai déterminé (TDI), et en tant qu'entreprise la plus internationale au monde, c'est ce que nous faisons ! Nous transportons plus d'un million d'envois chaque jour ouvrable, d'un point A à un point B dans 220 pays et territoires, de la manière la plus rapide, la plus sûre et la plus fiable possible et avec le plus de transparence possible. Plus de 2,5 millions de clients dans le monde nous font confiance, et notre équipe de plus de 120 000 spécialistes internationaux certifiés s'efforce de dépasser leurs attentes à chaque envoi.

La logistique mondiale semble enfin voir la fin des perturbations causées par le COVID, mais elle n'est pas encore complètement revenue à la "normale" des périodes précédentes. Dans l'ensemble, la situation macroéconomique mondiale a commencé à se stabiliser, même si l'incertitude demeure. Les réseaux aériens restent volatiles dans de nombreuses régions du monde et la crise en Europe continue de compliquer la logistique mondiale. Face à ces défis et à d'autres, nous avons continué à investir pour préserver la force de cohésion de notre réseau mondial, ce qui nous permet de fournir des solutions sûres et fiables à nos clients en matière de chaîne d'approvisionnement.

En voici un exemple, au Luxembourg, nous avons continué nos investissements dans des véhicules de livraison et de collecte électriques nous permettant aujourd'hui d'atteindre une électrification de 96 % de notre flotte propre. Parallèlement, nous poursuivons notre processus de modernisation de la chaîne de tri des colis au sein de notre centre de distribution.

**La durabilité** continue de gagner en importance dans toutes les conversations logistiques et je vous invite à découvrir comment notre service GoGreen Plus introduit en 2023, et notre utilisation du carburant aviation durable (SAF) peuvent directement

contribuer à rendre vos produits plus respectueux de l'environnement - un critère de plus en plus important dans le processus de décision d'achat des consommateurs individuels et des entreprises.

**La digitalisation** reste au centre des préoccupations de DHL et nous avons mis sur le marché une série d'outils pour aider nos clients, en particulier les petites entreprises. Par exemple, le nouvel outil My Global Trade Services vise à réduire la complexité des formalités douanières et à améliorer l'obtention du dédouanement "du premier coup". L'outil DHL Express My DHL+ peut aider les petites entreprises à accélérer l'internationalisation de leurs canaux de vente en ligne. Propriétaires de petites entreprises, laissez-nous vous aider à soutenir votre croissance en vous permettant d'économiser davantage en expédiant plus ! Vous pourriez bénéficier de nos options commerciales **Dynamic Discounting**. Vous êtes intéressé ? Connectez-vous!

En conclusion, nous vous invitons à utiliser ce guide pour découvrir comment les produits, services et outils de DHL Express peuvent répondre à vos besoins logistiques. **Nous vous remercions** de nous faire confiance en tant que partenaire logistique de choix. Dites-nous comment nous pouvons soutenir votre croissance : contactez-nous sur veillez nous contacter sur MyDHL+, en appelant le service clientèle au +352 35 09 09 ou directement en cliquant ici.

Cordialement,

François Remogna  
Country Manager  
DHL Express Luxembourg





# DURABILITÉ

Tout ce que nous faisons est au service d'un seul objectif : **connecter les gens, améliorer les vies**. Pour atteindre cet objectif, nous devons rendre chaque dimension de notre entreprise durable. Notre feuille de route pour le développement durable définit nos ambitions dans trois domaines prioritaires : Environnement, Social et Gouvernance (ESG). Trouvez des études de cas et plus de détails [ici](#).

## OPÉRATIONS PROPRES POUR LA PROTECTION DU CLIMAT

### Leader de l'aviation durable

Notre service GoGreen Plus vous permet d'adopter une logistique verte en compensant ou en réduisant les émissions de CO2 dans votre propre chaîne d'approvisionnement. Pour ce faire, nous utilisons du Sustainable Aviation Fuel (SAF). Et ce n'est pas seulement bon pour l'environnement, cela peut vous être bénéfique en vous aidant à déclarer vos émissions de CO2. Voici comment vous y prendre :

- Avec le **contrat de base** de GoGreen Plus une réduction de 30 % des émissions de CO2 (insetting) est appliquée à tous vos envois express par voie aérienne.
- Dans **MyDHL+**, vous pouvez opter pour GoGreen Plus et choisir les envois dans lesquels investir avec SAF.
- Vous pouvez également opter pour **une offre personnalisée** afin de réduire encore davantage les émissions de CO2.

Notre service GoGreen Plus est rendu possible grâce aux collaborations historiques de DHL avec bp et Neste pour approvisionner DHL Express en éco carburant SAF, ce qui devrait permettre d'économiser quelque deux millions de tonnes d'émissions de dioxyde de carbone sur l'ensemble du cycle du carburant d'aviation.

### Dernier kilomètre et transport de ligne écologique

Électrifier **60 %** des véhicules de livraison et porter à plus de **30 %** la part des carburants durables dans le transport de ligne d'ici à 2030.

### Bâtiments neutres en carbone

Concevoir **100 %** de tous les nouveaux bâtiments pour qu'ils soient neutres en carbone.

### Portefeuille de produits écologiques

Notre service GoGreen Plus permet aux clients qui expédient des TDI de réduire leurs émissions de CO2 dans l'air jusqu'à **100 %**.

Grâce à la collaboration, nous pouvons rendre nos chaînes d'approvisionnement plus durables. Apprenez-en plus sur l'ère de la logistique durable.

## NOS OBJECTIFS POUR 2030

**<29 millions**

Réduction de nos émissions de gaz à effet de serre à moins de 29 millions de tonnes

**€7 milliards**

Investissement de € 7 milliards dans les technologies vertes

**SBTi**

Engagement envers les initiatives d'objectifs fondés sur la science

**30%**

Mélange SAF de 30 % pour tous les transports aériens

Connexion de vos activités au monde entier

► Durabilité

L'offre de services

Comment expédier avec DHL Express

Numérisation

Zones et tarifs



## UNE ENTREPRISE OÙ CHACUN APPRÉCIE DE TRAVAILLER

- Attirer et retenir les meilleurs talents
- Une forte culture de la « sécurité avant tout »
- Un lieu de travail diversifié et inclusif

## UNE ENTREPRISE DE CONFIANCE

- La conformité fait partie intégrante des activités quotidiennes
- Mise en place d'une gouvernance efficace à travers notre organisation
- Des fournisseurs et des partenaires qui partagent les mêmes idées et respectent les règles



# L'OFFRE DE SERVICES

## Services d'exportation

## Services d'importation

## Services domestiques

## Permettre votre croissance

## Services optionnels

## Frais supplémentaires

## Services de douane

Nos services de base sont Time Definite International (TDI) et vous offrent une livraison porte-à-porte sécurisée de marchandises et de documents vers et depuis pratiquement tous les pays et territoires. Selon que vous désiriez que votre livraison s'effectue au début, au milieu ou à la fin d'un jour ouvrable, nos services vous offrent une visibilité complète et une traçabilité, de sorte que vous sachiez toujours où se trouvent vos expéditions.

## SERVICES D'EXPORTATION

### DHL Express Worldwide

DHL Express Worldwide, notre produit standard, offre un service de livraison de fin de journée à travers le monde pour des pièces pesant jusqu'à 70 kg et des envois jusqu'à 3 000 kg.

Nous livrons avec fiabilité et rapidité via un seul réseau intégré vers plus de destinations dans le monde que toute autre société de livraison express.

### DHL Express 12:00

Avec DHL Express 12:00, vous recevrez vos expéditions avant midi le prochain jour ouvrable possible. DHL Express 12:00 offre une garantie de remboursement\* et peut être appliquée à l'expédition de pièces lourdes pesant jusqu'à 70 kg et de envois jusqu'à 300 kg.

### DHL Express 9:00 (10h30 aux USA)

Notre service premium défini dans le temps offre une livraison avant 9h00 (10h30 aux USA) sur les destinations qui garantissent soit une livraison le jour ouvrable suivant ou le second jour ouvrable. DHL Express 9:00 est un service offert pour la plupart des centres d'affaires en Europe, au Moyen Orient, en Afrique, en Asie et en Amérique. DHL Express 9:00 inclut une garantie de remboursement\* et convient pour les pièces pesant jusqu'à 30 kg et des colis pesant jusqu'à 300 kg.

### DHL Economy Select

DHL Economy Select est le choix idéal pour les expéditions moins urgentes, avec une livraison à domicile dans toute l'Europe dans un nombre de jours défini.

### Notre service international en bref

	DHL Express Worldwide	DHL Express 12:00	DHL Express 9:00 (10h30 aux USA)	DHL Economy Select
<b>Description du service</b>	Livré avant la fin de la journée le prochain jour ouvrable possible	Livré avant 12h00 le prochain jour ouvrable possible	Livré avant 9h00 (10h30 aux USA) le prochain jour ouvrable possible	Livré dans un nombre de jours défini
<b>Garantie de remboursement</b>	Non	Oui*	Oui*	Non
<b>Territoires et pays couverts</b>	Plus de 220	179	147	37
<b>Tentatives de livraison</b>	2	2	2	2
<b>Poids maximum de la pièce (pas en palette)</b>	70 kg	70 kg	30 kg	70 kg
<b>Nombre maximum d'articles par envoi</b>	-	10	10	-
<b>Dimension maximum de la pièce (L x L x H)**</b>	120 x 80 x 80 cm	120 x 80 x 80 cm	120 x 80 x 80 cm	120 x 80 x 80 cm
<b>Poids maximum de la palette</b>	1 000 kg	Palettes non acceptées	Palettes non acceptées	1 000 kg
<b>Poids maximum de l'expédition</b>	3 000 kg	300 kg	300 kg	1 000 kg
<b>Dimension maximum de la palette (L x L x H)</b>	300 x 200 x 160 cm	Palettes non acceptées	Palettes non acceptées	300 x 200 x 180 cm

\*Pour les modalités et conditions supplémentaires applicables veuillez consulter [mydhl.express.dhl](https://mydhl.express.dhl).

\*\*Un envoi est jugé inacceptable en cas d'absence ou d'emballage inadéquat, ou si son transport risque d'endommager l'équipement, d'autres colis ou de blesser le personnel. Le cas échéant, DHL se réserve le droit de ne pas accepter l'envoi ou de le renvoyer à l'expéditeur. Ces restrictions liées au réseau sont sujettes à modification moyennant un préavis de 30 jours.



# L'OFFRE DE SERVICES

Services  
d'exportation

Services  
d'importation

Services  
domestiques

Permettre votre  
croissance

Services  
optionnels

Frais  
supplémentaires

Services  
de douane

## SERVICES D'IMPORTATION

Avec notre produit d'importation DHL Express Worldwide, vous pouvez importer des marchandises de plus de 200 pays et territoires à travers le monde. Bien plus que ce que n'importe quelle autre société de transport express peut offrir. De plus, les clients aux USA par exemple, peuvent passer une commande de la Chine, non pas à destination des USA, mais au besoin vers d'autres destinations. On appelle cela une expédition par un pays tiers.

Pas besoin d'impliquer un transitaire local à une étape de ce processus. Vous avez le contrôle total et êtes en mesure de surveiller tous les aspects de vos importations.

Si vous désirez une expédition plus rapide, nos services DHL Express 9:00 et DHL Express 12:00 sont aussi disponibles pour l'importation ainsi que notre service d'importation DHL Economy Select pour les envois moins urgents dans toute l'Europe. Vous pouvez émettre une commande en provenance d'un autre pays, à livrer dans votre pays ou vers n'importe quelle autre destination, en utilisant notre solution d'expédition électronique dédiée aux importations. Vous aurez un numéro de compte, une facture en une seule devise et un prix fixe, ce qui signifie que vous savez exactement ce que vous payez.

## SERVICES DOMESTIQUES

Si vous voulez expédier des documents ou des marchandises à l'intérieur de votre propre pays, nous pouvons vous offrir notre service de produits nationaux DHL Time definite avec une heure de livraison garantie soit à 9h00, 10h30 ou 12h00 ou à la fin du prochain jour ouvrable.

## DHL EXPRESS ENVELOPE

Notre service 'Express Envelope' fournit une livraison internationale de documents légers de porte-à-porte à la fin du prochain jour ouvrable possible. L'enveloppe est envoyée par défaut avec GoGreen Climate Neutral, sans frais supplémentaires.

- Jusqu'à 300 grammes
- Couverture mondiale
- Expédition de documents uniquement
- Enveloppe d'emballage incluse
- Service de réduction des émissions de carbone GoGreen Plus



## DHL SAME DAY & SPECIAL SERVICES

Avec DHL Same Day & Special Services, nous proposons des solutions personnalisées pour les envois internationaux de grande valeur ou critiques vers plus de 220 pays et territoires. Nous prenons en charge un envoi de n'importe quelle taille ou poids et le livrons à sa destination en quelques heures.



# L'OFFRE DE SERVICES

Services  
d'exportation

Services  
d'importation

Services  
domestiques

Permettre votre  
croissance

Services  
optionnels

Frais  
supplémentaires

Services  
de douane

## LE COMMERCE MONDIAL ET VOUS

Une série de crises a placé le commerce international au centre du débat sur la croissance économique et la résilience. Quelles sont les perspectives actuelles de la mondialisation et du commerce ? Y a-t-il lieu de s'inquiéter ? Le commerce est-il toujours une source de croissance attractive ? Nous avons approfondi les données et effectué une analyse approfondie et factuelle - et les résultats pourraient bien vous surprendre. En partenariat avec le Center for the Future of Management de NYU Stern et son initiative DHL sur la mondialisation, le « DHL Trade Growth Atlas » examine les tendances de croissance du commerce mondial et les modèles commerciaux de 173 pays dans le monde qui, ensemble, représentent plus de 99 % du commerce mondial, PIB et population. Malgré les chocs récents et la détérioration des conditions macroéconomiques dans une grande partie du monde, l'étude donne dans l'ensemble une évaluation optimiste des perspectives de croissance future du commerce.

Nous savons combien il est important de comprendre le paysage commercial mondial à long terme pour gérer les changements à court terme dans la croissance économique et commerciale.

**La croissance du commerce** s'étend à un plus grand nombre de pays

**De nouveaux pôles émergents:** le centre de gravité du commerce mondial se déplace vers le sud

**Évolution de la gamme de produits** échangés par les économies avancées par rapport aux économies émergentes



## RENFORCER LE POTENTIEL DU COMMERCE ÉLECTRONIQUE INTERNATIONAL

### Découvrir et grandir

Consultez le site [dhl.com/discover](https://www.dhl.com/discover) pour en savoir plus sur la manière dont DHL aide les entreprises de E-commerce – des start-ups aux grandes entreprises – en leur prodiguant des conseils pour se développer à l'international. Nos guides nationaux axés sur le E-commerce, nos livres blancs tels que « The Ultimate B2B E-Commerce Guide », nos outils de recherche en matière de clientèle et de tendances ainsi que nos outils de veille commerciale peuvent vous permettre de mieux comprendre vos clients et vos besoins en matière d'expédition pour passer à l'étape supérieure de votre parcours dans le E-commerce.

### International e-commerce

Nous aidons nos clients à se mondialiser avec facilité et rapidité afin de maximiser l'énorme potentiel du commerce électronique international. DHL soutient la croissance internationale de ses clients grâce à :

- Portée mondiale
- Options de livraison express
- Options de livraison flexibles pour les destinataires (voir « Livraison à la demande »)
- Options de facturation des droits et expertise douanière
- Conseils consultatifs à nos clients sur la manière d'augmenter les ventes et de se développer au niveau transfrontalier

### Rapidité, flexibilité, simplicité

Les consommateurs s'attendent à ce que tout soit possible « à la demande », n'importe où et n'importe quand. Les options d'expédition de DHL donnent aux clients un avantage concurrentiel distinct : plus de 90 % des consommateurs en ligne examinent les options de livraison disponibles avant de procéder au paiement, et leur décision repose sur la rapidité, la flexibilité et la facilité de livraison.



# L'OFFRE DE SERVICES

Services  
d'exportation

Services  
d'importation

Services  
domestiques

Permettre votre  
croissance

Services  
optionnels

Frais  
supplémentaires

Services  
de douane

## SERVICES OPTIONNELS

Voir charges

DHL Express vous offre une vaste gamme de services optionnels – des options de livraisons non-standards et de facturation, aux options d'expédition écologique.

### GoGreen Plus

Lorsqu'elle sera sélectionnée, DHL réduira (inset) les émissions de CO2 dues au transport aérien en achetant du carburant aviation durable (Sustainable Aviation Fuel - SAF). Le SAF peut réduire les émissions de carbone sur l'ensemble du cycle de vie jusqu'à 80 % par rapport au kérosène traditionnel. Le service GoGreen Plus-Carbon Reduced permet de réduire les émissions de type 3, conformément à l'initiative Science Based Target. Le processus fait l'objet d'un audit annuel par la SGS (Société Générale de Surveillance) afin de garantir la conformité avec les réglementations et les normes. Des niveaux de réduction alternatifs et des rapports sur les émissions de CO2 sont disponibles sur une base contractuelle uniquement.

### Enlèvement dédié

Si votre entreprise a besoin d'un véhicule spécialisé pour collecter des envois inhabituels, ou d'un enlèvement en dehors des heures normales de travail, nous pouvons nous en charger.

### Livraison dédiée

À la demande du client, livraison immédiate ou exceptionnelle d'un envoi au cours d'un jour ouvrable normal ou d'un jour férié, à l'aide d'un véhicule spécifique tel qu'un hayon élévateur ou de plusieurs coursiers.

### Enlèvement du samedi

Dans les pays où le samedi n'est pas un jour ouvrable normal, DHL peut organiser un enlèvement ad hoc de petits envois jusqu'à 30 kg. Ce service n'est disponible que dans certains emplacements postaux.

### Enlèvement le samedi

Nous proposons des services de livraison le samedi dans les principales villes de plus de 70 pays.

### Receveur payé

Ce service permet aux clients sans compte d'organiser et de prépayer une expédition d'importation en service porte-à-porte. MyDHL+ guidera l'importateur tout au long du processus d'expédition, de l'enlèvement au point d'origine à la livraison au point de destination. Il s'agit d'un service porte-à-porte, qui équivaut donc au service IMP avec toutes ses options d'expédition. Les droits et taxes à l'importation sont collectés conformément à la procédure standard DTU, tandis que le service de transport est prépayé, généralement par carte de crédit..

### Assurance expédition

Nous recommandons cette protection complète pour vos envois personnels ou de valeur, afin de vous assurer une tranquillité d'esprit dans l'éventualité imprévisible d'un dommage physique ou d'une perte. Le service est soumis à des limitations et exclusions spécifiques décrites dans nos Conditions générales.

### Responsabilité civile étendue

Si vous envoyez des documents de valeur tels que des passeports, des demandes de visa ou des certificats réglementaires, vous pouvez étendre la couverture et l'indemnisation au-delà de la responsabilité standard de DHL décrite dans nos Conditions générales. En cas de perte totale ou partielle d'un envoi de documents, une indemnité forfaitaire sera versée quel que soit le coût de remplacement du document.

## SERVICES DE FACTURATION DES DROITS

### Droits de douane payés

DHL peut faire en sorte que l'expéditeur ou un tiers soit facturé pour les droits et taxes payables à destination, au lieu que ce soit le destinataire de l'envoi qui soit facturé. Des frais s'appliquent lorsque des droits, des taxes ou d'autres frais réglementaires sont appliqués et que l'expéditeur a demandé qu'ils soient facturés en dehors du pays de destination.

### Gestion de la taxe sur les droits de douane : Clients titulaires d'un compte

DHL accélère le processus de dédouanement en effectuant un paiement rapide des droits et taxes liés à un envoi, tandis que le destinataire reporte le paiement à une date convenue.

### Gestion de la taxe sur les droits de douane : Clients sans compte

Ce service par défaut couvre toute importation d'un envoi sans document pour lequel DHL a utilisé sa propre capacité de crédit auprès des douanes pour avancer ou garantir le paiement des droits, des taxes ou des charges réglementaires au nom des importateurs et des consommateurs avec lesquels DHL n'a pas de contrat.



# L'OFFRE DE SERVICES

Services  
d'exportation

Services  
d'importation

Services  
domestiques

Permettre votre  
croissance

Services  
optionnels

Frais  
supplémentaires

Services  
de douane

## ➔ SERVICES OPTIONNELS

Voir charges

### Préparation de l'envoi

Il s'agit d'un service pratique, rapide et fiable pour les expéditions saisonnières ou irrégulières qui nécessitent des ressources supplémentaires pour leur préparation. DHL gère l'ensemble du processus de préparation des lettres de voiture, la sélection du contenu, l'étiquetage et l'emballage, puis envoie les envois aux adresses désignées.

### Fournitures d'emballage

Des frais s'appliquent à tous les articles d'emballage standard de DHL, y compris les prospectus en plastique fournis en vrac ou en piles.

### Notification verbale

Le service clientèle vous contactera par téléphone et vous fournira des mises à jour orales sur les principaux événements ou incidents de transport convenus ayant un impact potentiel sur le temps de transit.

### Mise en attente de l'encaissement

À la demande de l'expéditeur, un envoi est conservé dans le centre de livraison par défaut de DHL à destination pour l'enlèvement par le destinataire, plutôt que de tenter une livraison à l'adresse du destinataire. Ce service est réservé par l'intermédiaire du service clientèle ou des outils d'aide à l'expédition. Le centre de livraison à destination informe le destinataire du moment et de la structure où l'envoi est prêt à être enlevé. Le numéro de téléphone portable du destinataire est obligatoire.

### Confirmation de livraison

À la demande de l'expéditeur, DHL vérifiera la livraison d'un envoi au destinataire au moyen d'un élément d'authentification électronique unique, sous la forme d'un code QR.

### Adresse résidentielle

Les clients qui expédient à domicile ou dans une résidence privée peuvent activer des options de livraison spécifiques en désignant l'adresse de livraison comme résidentielle. Pour ces envois, DHL informera proactivement le destinataire par e-mail ou SMS de la progression de l'envoi. Les destinataires peuvent alors choisir l'option de livraison la plus appropriée via [On Demand Delivery](#).

### Signature directe

Si vous envoyez des documents sensibles ou des contenus de grande valeur, vous pouvez demander à DHL d'obtenir une signature directe du destinataire ou d'un représentant à l'adresse de livraison. DHL s'assurera que votre envoi n'est pas réacheminé ou livré à une autre adresse.



### Signature d'un adulte

Livraison d'un envoi à un adulte. DHL obtiendra une signature de livraison de la part d'un adulte à l'adresse de livraison indiquée.

### Pas de signature requise

À la demande du destinataire, DHL est autorisé à laisser l'envoi à un endroit désigné sans preuve de signature de livraison.

### Facture imprimée

Ce service s'adresse aux clients qui ont besoin d'une facture papier alors que la facturation électronique est la norme convenue. Ce service offre une certaine flexibilité pour une méthode de facturation différente de celle déjà convenue.

### Changement de facturation

Cela s'applique lorsqu'un client demande une modification des informations de facturation définies sur une facture déjà émise, ce qui entraînera une nouvelle émission de la facture et, en cas de changement de compte, le crédit de l'ancien compte et le débit du nouveau.

### Livraison neutre

Ce service permet de livrer n'importe quel envoi sans que sa valeur ne soit partagée ou exposée au destinataire. DHL s'assurera que tout document exposant la valeur des marchandises soit retiré de l'envoi avant la livraison.

# L'OFFRE DE SERVICES

Services  
d'exportation

Services  
d'importation

Services  
domestiques

Permettre votre  
croissance

Services  
optionnels

Frais  
supplémentaires

Services  
de douane

## FRAIS SUPPLÉMENTAIRES

[Voir charges](#)

Afin de maintenir un service de haut niveau, DHL Express prélève dans des circonstances particulières, une surtaxe pour des activités exceptionnelles, en s'assurant que ce supplément soit équitable pour tous nos clients.

### Surtaxe carburant

La surtaxe carburant pour les services en Time Definite Internationaux sera basée sur la moyenne journalière des prix au comptant du kérosène de la côte américaine du Golfe du Mexique (USGC), telle qu'elle est publiée par le ministère américain de l'énergie entre la troisième semaine du mois précédent et la troisième semaine du mois en cours. Par exemple, le prix moyen journalier du carburant entre le 18 avril et le 15 mai est utilisé pour déterminer la surtaxe applicable en juin.

Le supplément carburant pour les Day Definite sera basé sur la mesure nationale la plus appropriée des prix du carburant diesel. Le supplément est lié au prix à la consommation en monnaie locale du carburant diesel, droits et taxes compris, et est publié [ici](#). En Europe, ce prix est mesuré par la Direction générale de l'énergie et des transports de la Commission européenne et publié dans le Bulletin pétrolier. Le supplément carburant s'applique aux frais de transport pour tous les services et aux suppléments suivants (le cas échéant) : Livraison le samedi, Enlèvement le samedi, Risque élevé, Supplément à la demande, Situation d'urgence, Livraison en zone éloignée, Enlèvement en zone éloignée, Enlèvement dédié, Livraison dédiée, Adresse résidentielle, Pièce en surpoids, Pièce surdimensionnée et Palette non empilable.

DHL se réserve le droit de modifier l'indice et le tableau de la surcharge carburant avec ou sans préavis. Le montant et la durée de la surcharge seront déterminés à la seule discrétion de DHL.

### Zone reculée

Ce supplément s'applique lorsqu'un envoi est enlevé ou livré à un endroit éloigné ou difficile à desservir.

### Pièce en surpoids

Un supplément fixe est appliqué à chaque pièce, y compris sur une palette qui dépasse un poids volumétrique de 70 kg.

### Pièce surdimensionnée

Ce supplément fixe s'applique à toute pièce, y compris une palette, dont une seule dimension dépasse 120 cm. Elle ne s'applique pas aux pièces déjà soumises à la surtaxe pour pièces en surpoids.

### Palette non empilable

Ce supplément fixe est appliqué à chaque palette d'un envoi qui ne peut être gerbée, soit à la demande du chargeur, soit en raison de sa forme, de son contenu ou de son emballage. Ce supplément ne s'applique pas aux pièces de moins de 30 kg.

### Supplément à la demande

Un ou plusieurs suppléments pour les demandes s'appliqueront aux expéditions pendant une période de forte activité. Une période de forte activité doit être déterminée par DHL à sa propre discrétion, mais peut inclure une période de forte demande de services d'expédition ou une période où les coûts opérationnels sont élevés. Les détails concernant l'application des suppléments pour demande sont exposés sur le site [mydhl.express.dhl](https://mydhl.express.dhl) et pourront être modifiés moyennant notification préalable. Les suppléments pour demande s'appliquent de manière cumulée si un envoi et/ou des pièces individuelles répondent à plus d'un des critères spécifiés. Les suppléments pour demande s'appliquent en plus des tarifs et de tous les autres frais applicables.

### Situation d'urgence

Un supplément temporaire, qui nous permet de couvrir les augmentations des coûts d'exploitation dues à une situation d'urgence indépendante de la volonté de DHL. Les changements dans la dynamique du marché et la disponibilité des capacités aériennes sont reflétés par des ajustements de prix réguliers. Le supplément sera appliqué au prorata du poids facturable (poids facturé) d'un envoi.

### Quantités exceptées

Ce supplément fixe est appliqué lorsque la manutention et le transport des envois impliquent des substances et des produits en quantités exceptionnelles conformément à la réglementation de l'IATA sur les marchandises dangereuses. Accord contractuel requis.

### Glace sèche

Un supplément est appliqué lorsque le transport de colis implique la manipulation de Glace sèche UN1845 en tant qu'agent de refroidissement pour des marchandises non dangereuses, telles que des échantillons de diagnostic. Accord contractuel requis.

### Substance biologique UN3373

Les envois contenant des Substances biologiques de catégorie B (UN3373) ou des organismes génétiquement modifiés selon l'UN3245 ne sont acceptés qu'en combinaison avec DHL Medical Express. Accord contractuel requis.

# L'OFFRE DE SERVICES

Services  
d'exportation

Services  
d'importation

Services  
domestiques

Permettre votre  
croissance

Services  
optionnels

Frais  
supplémentaires

Services  
de douane

## ➔ FRAIS SUPPLÉMENTAIRES [Voir charges](#)

### Batteries au lithium Section II

#### Expédition de batteries au lithium *avec* équipement

Des frais de service seront facturés pour les batteries au lithium-ion et au lithium-métal **avec** équipement. L'emballage doit être conforme à la directive d'emballage IATA appropriée (PI) : 966 pour le lithium-ion et 969 pour le lithium-métal, Section II respectivement. Accepté uniquement des expéditeurs agréés.

#### Expédition de batteries au lithium *dans* équipement

Les envois contenant des batteries au lithium-ion ou au lithium-métal **dans** équipement ne sont acceptés qu'en conformité avec la directive d'emballage IATA appropriée (PI) : 967 pour le lithium-ion et 970 pour le lithium-métal, Section II respectivement.

DHL **ne prendra pas en charge** les envois connus ou soupçonnés de contenir des batteries défectueuses ou endommagées.

### Matières dangereuses complètes

Un supplément est appliqué par envoi lorsque le transport de colis implique la manipulation de substances et de marchandises classées comme entièrement réglementées conformément aux Règlements sur les marchandises dangereuses de l'IATA. Accord contractuel requis.

### Biens de consommation ID8000

Un supplément est appliqué pour les envois contenant des biens de consommation tels que parfums, lotions après-rasage, aérosols, vernis à ongles et médicaments sur ordonnance, conformément à la section ID8000 de l'IATA, et emballés sous une forme destinée à la vente au détail et expédiés à des particuliers (B2C). Accord contractuel requis.

### Exemptions de charge ADR

Des frais s'appliquent lorsque la quantité totale de matières dangereuses transportées en colis par une "unité de transport" terrestre, par exemple, une camionnette, un camion ou une remorque, dépasse les limites fixées par l'ADR et définies pour le transport en vertu de la réglementation sur les quantités limitées.

### Quantités limitées

Un supplément est appliqué par envoi lorsque la manipulation au sol et le transport de colis impliquent des substances et des marchandises en quantités limitées. Conformément aux

réglementations ADR et interdites au transport aérien. De telles matières dangereuses sont limitées à 30 kg par pièce au maximum et sont acceptées uniquement des expéditeurs agréés. Accord contractuel requis.

### Correction d'adresse

Un supplément fixe est appliqué par envoi lorsque l'adresse de destination fournie par l'expéditeur est incomplète, obsolète ou incorrecte, et que DHL est par la suite incapable de livrer l'envoi. DHL recherche et détermine l'adresse correcte pour effectuer la livraison.

### Saisie de données

Un supplément s'applique si l'étiquette d'expédition n'est pas correctement remplie ou n'a pas été produite électroniquement conformément aux normes de DHL et nécessite donc une saisie manuelle des données par DHL.

### Frais de sécurité

Des suppléments supplémentaires peuvent s'appliquer lors de l'expédition vers un pays de destination où DHL opère à un niveau de risque élevé en raison d'un état de guerre continu, de troubles civils ou de menaces continues de terrorisme (Risque élevé), ou lors de l'expédition vers un pays de destination soumis à des restrictions commerciales imposées par le Conseil de sécurité de l'ONU ou par une législation nationale telle que l'Union européenne ou le Bureau de contrôle des avoirs étrangers (OFAC) des États-Unis (Destination restreinte).





# L'OFFRE DE SERVICES

Services  
d'exportation

Services  
d'importation

Services  
domestiques

Permettre votre  
croissance

Services  
optionnels

Frais  
supplémentaires

Services  
de douane

## SERVICES DE DOUANE

Voir charges

La navigation dans le paysage douanier est facilitée par la connaissance et l'expérience approfondies de DHL en matière de processus de dédouanement standard et non routinier. Obtenez des réponses à bon nombre de vos questions avec notre nouvel outil en ligne, [My Global Trade Services](#), qui vous aidera à vous développer à l'étranger et à vous concentrer sur votre cœur de métier.

### Entrée non routinière

S'applique lorsque les envois sont soumis à des procédures de dédouanement non routinières en raison de leur valeur, de leur poids et/ou de leur nature, tel que défini par les autorités douanières de destination. Peut également s'appliquer dans certains pays où DHL est légalement tenu de sous-traiter les formalités de dédouanement à un courtier tiers agréé.

### Traitement en douane

S'applique dans certains pays où des coûts supplémentaires sont engagés pour l'importation des envois conformément aux exigences des agences gouvernementales.

### Permis et licences

Pour accélérer l'importation de certaines marchandises contrôlées, telles que les dispositifs médicaux, les produits pharmaceutiques, les écrans d'ordinateur, les lecteurs CD laser, les cosmétiques, les lunettes, les denrées alimentaires et les produits alimentaires, DHL doit fournir des informations spécifiques pour obtenir les permis ou licences d'importation nécessaires.

### Entreposage sous douane

Des frais d'entreposage s'appliquent lorsque l'envoi ne peut pas être libéré par les douanes en raison de documents inexacts ou manquants. Les frais prennent effet trois jours ouvrés après la date d'arrivée de la cargaison ou la notification du courtier, selon la date la plus tardive. Les frais s'appliquent au destinataire des droits et taxes.

### Entrée multiligne

Des frais s'appliquent lorsque plus de 5 lignes sont enregistrées sur la déclaration en douane, par exemple avec différentes marchandises ou différents pays de fabrication.

### Transfert au courtier

À la demande de l'importateur, DHL transférera l'envoi et la documentation en douane associée au courtier désigné par le client pour le dédouanement et la livraison du dernier kilomètre.

Pour une liste complète des services douaniers, consultez [mydhl.express.dhl](https://mydhl.express.dhl).

### Notification au courtier

À la demande de l'importateur, DHL fournira la documentation nécessaire au courtier désigné par le client pour effectuer le dédouanement à l'importation et reprendre la livraison à la destination finale une fois le dédouanement terminé. DHL n'est ensuite pas responsable de la ponctualité de la soumission aux douanes ou de la libération de l'envoi.

### Autre agence gouvernementale

Sur demande, DHL organisera l'achèvement des contrôles vétérinaires, sanitaires ou phytosanitaires au premier point d'entrée dans un pays ou une union douanière, généralement requis lors de l'importation de produits animaux, de plantes, de semences ou de produits pharmaceutiques.

### Transit sous douane

Le transit sous douane s'applique aux envois d'exportation et d'importation chaque fois que DHL est tenu d'ouvrir, de gérer ou de signaler une forme quelconque de transfert sous caution.

### Importation/exportation temporaire

À la demande du client, DHL facilite l'importation/exportation temporaire de marchandises en soumettant les documents requis, tels qu'un carnet ATA, et en respectant les procédures de dédouanement requises telles que spécifiées par les douanes.

### Origine préférentielle

À la demande de l'expéditeur, la préparation ou la fourniture d'un certificat d'origine/Preuve de préférence ou de formulaires similaires par DHL pour certifier que les marchandises d'un envoi d'exportation particulier ont été produites, fabriquées ou transformées dans un pays particulier permettant de réclamer des taux de droits préférentiels à la destination et/ou de respecter les barrières commerciales. Les exemples courants sont EUR1 et ATR.

### Déclaration d'exportation

S'applique dans les pays où une déclaration d'exportation est requise pour les envois contenant des marchandises contrôlées ou dépassant un certain seuil de valeur ou de poids. Lorsque des systèmes d'exportation automatisés sont disponibles au public, les expéditeurs peuvent éviter les frais en soumettant la déclaration d'exportation en ligne. En cas de facturation aux destinataires, DHL soumettra la déclaration d'exportation pour accélérer l'exportation à l'origine et facturera les frais au compte du payeur.

# COMMENT EXPÉDIER AVEC DHL EXPRESS

Préparation de votre expédition

Emballage de votre expédition

Le paiement de votre expédition

## PRÉPARATION DE VOTRE EXPÉDITION : AUSSI SIMPLE QUE 1-2-3

### 1 Poids de l'envoi

- Pesez et mesurez votre envoi.
- Si vous envoyez un colis volumineux mais léger, dont le poids volumétrique (dimensionnel) dépasse le poids réel, le coût de l'envoi est calculé en fonction de la place occupée à bord de l'avion. Il s'agit de la procédure standard de l'IATA. Pour calculer le poids volumétrique de votre envoi, il vous suffit de multiplier la longueur x la hauteur x la largeur en centimètres, puis de diviser la somme totale par 5 000 pour chacun des colis de l'envoi.
- DHL se réserve le droit de peser et/ou mesurer à nouveau tout colis afin de vérifier l'exactitude de ce calcul.

### 2 Documentation requise : bordereau d'expédition

- Toutes les expéditions acheminées par DHL Express doivent avoir un bordereau d'expédition DHL dûment rempli ou une étiquette accolée à chaque pièce. Cela permettra un meilleur transfert de votre expédition à travers le réseau DHL. Chaque bordereau d'expédition ou étiquette est numéroté individuellement pour vous permettre de tracer votre expédition du lieu de collecte jusqu'au lieu de livraison.
- Votre expédition peut également avoir besoin d'être accompagnée d'une documentation douanière, comme une facture commerciale ou pro forma, ainsi que des documents supplémentaires en fonction du contenu et de la valeur de l'expédition et du pays de destination..

### 3 Documentation requise : facture

- Une facture commerciale ou pro forma est requise lors de l'envoi de colis vers des pays et territoires en dehors de votre pays d'origine ou de l'union douanière. Ceci est essentiellement une déclaration contenant tous les détails de la transaction et utilisée par les autorités douanières pour estimer si des droits ou taxes sont payables.
- Une facture commerciale est nécessaire lorsque les marchandises sont transportées dans le cadre d'une transaction commerciale ou destinées à être revendues.
- Une facture pro forma est requise lors de l'envoi de marchandises sans valeur commerciale (par exemple, lors de l'envoi d'échantillons).



# COMMENT EXPÉDIER AVEC DHL EXPRESS

Connexion de vos activités au monde entier

Durabilité

L'offre de services

► Comment expédier avec DHL Express

Numérisation

Zones et tarifs

Préparation de votre expédition

Emballage de votre expédition

Le paiement de votre expédition

## PRÉPARATION DE VOTRE FACTURE D'EXPÉDITION

Ce modèle de facture couvre les éléments de données clés requis pour un dédouanement réussi. Pour nous aider à assurer que le service que nous fournissons est efficace et de haute qualité, consultez [mydhl.express.dhl](http://mydhl.express.dhl) pour plus de conseils.

COMMERCIAL INVOICE								
<b>SENDER</b>				<b>GENERAL INFORMATION</b>				
Company Name: Contact Name: Building Name: Street Name & Number: Postcode: City/Country: Business/Private: Phone: Email: Tax ID/VAT Number: EORI Number:				Date: Waybill Number: Invoice Number: Shipment Reference Number: Receiver Reference Number:				
<b>RECEIVER</b>				<b>BILLED TO/IMPORTER OF RECORD (IOR) (if different from Receiver)</b>				
Company Name: Contact Name: Building Name: Street Name & Number: Postcode: City/Country: Business/Private: Phone: Email: Tax ID/VAT Number: EORI Number:				Company Name: Contact Name: Building Name: Street Name & Number: Postcode: City/Country: Business/Private: Phone: Email: Tax ID/VAT Number: EORI Number:				
<b>OTHER REMARKS</b>								
Please add any additional critical information or specific country clearance requirements that might be relevant e.g. bank details, special formalities etc.								
Line Number	Full Description of Goods	Commodity Code <small>(Full Import HS Code Preferred)</small>	Country of Origin	Qty	Unit Value & Currency	Sub-Total Value & Currency	Net Weight	Gross Weight
1								
2								
3								
						<b>Total Goods Value &amp; Currency</b>	<b>Total Net Weight</b>	<b>Total Gross Weight</b>
<b>Number of Invoice Line Items:</b>				<b>Insurance Cost:</b>				
<b>Total Units:</b>				<b>Freight Cost:</b>				
<b>Number of Pieces:</b>				<b>Other Costs:</b>				
<b>Reason for Export:</b>				<b>VALUE</b>				
<b>Type of Export:</b>				<b>(for Customs Purposes):</b>				
<b>INCOTERM:</b>				<b>Import Customs Duties – pre calculated</b>				
<b>INCOTERM Place:</b>				<b>Import Taxes (VAT/GST) – pre calculated</b>				
<b>Carrier:</b>				<b>TOTAL</b>				
<b>Ultimate Consignee:</b>				<b>(with Import Customs Duties/Taxes):</b>				
<b>Export License Number:</b>				<b>Terms of Payment:</b>				
<b>Import License Number:</b>				<b>Payer of GST/VAT:</b>				
				<b>Duty/Tax Billing Svc:</b>				
I/we certify the information on this invoice is true and correct and that the contents of this shipment are as stated above.								
Name: _____			Title: _____			Email: _____		
Date: _____			Signature: _____					





# COMMENT EXPÉDIER AVEC DHL EXPRESS

---

 Connexion de vos activités au monde entier
 

---

 Durabilité
 

---

 L'offre de services
 

---

 ► **Comment expédier avec DHL Express**


---

 Numérisation
 

---

 Zones et tarifs
 

---

Préparation de votre expédition

Emballage de votre expédition

Le paiement de votre expédition

## EMBALLAGE DE VOTRE EXPÉDITION

Pour vous assurer que vos expéditions soient envoyées sans risque et en toute sécurité à travers le réseau mondial DHL Express, il est important qu'elles soient emballées et étiquetées correctement.

### Consignes d'emballage

- Si vous réutilisez des boîtes ou des enveloppes, veuillez-vous assurer que les anciennes étiquettes aient été enlevées
- Appelez un bordereau d'expédition sur chaque pièce de votre envoi. Le bordereau peut être considéré comme le billet d'avion de l'expédition et s'il se détache, cela occasionnera un retard de livraison
- Les codes-barres sur le bordereau sont scannés à de nombreux points durant toute l'expédition. Veuillez-vous assurer que le code-barres est bien accessible et lisible
- Placez un bordereau d'expédition sur le dessus ou le côté de chaque pièce de votre envoi et assurez-vous qu'il ne déborde pas sur les coins ou les bords des boîtes
- Utilisez un emballage de protection adéquat pour les articles fragiles ou délicats et assurez-vous qu'ils soient bien protégés pour le transport
- Pour éviter des blessures à nos employés, veuillez faire attention à l'emballage des articles pointus. Faites-en sorte qu'il n'y ait pas de possibilité que le contenu perce l'emballage
- Toute pièce individuelle de plus de 70 kg doit être placée sur une palette. Si vous envoyez une expédition à pièces multiples, il n'est pas nécessaire de placer les pièces individuelles sur une palette à moins qu'elles n'excèdent 70 kg. Par exemple, une expédition contenant quatre pièces de 25 kg ne doit pas obligatoirement être placée sur une palette

### Emballage DHL

Nous proposons une gamme d'emballage de haute qualité propre à DHL, approprié à l'expédition d'articles de différentes dimensions. Voici la liste des emballages disponibles :

- Sacs flyers
- Enveloppes cartonnées
- Boîtes de toutes les tailles
- Tubes
- Boîtes cartons pour bouteilles

Pour plus d'informations, veuillez consulter le Guide d'emballage disponible sur [mydhl.express.dhl](https://mydhl.express.dhl).

### Marchandises faisant l'objet d'une interdiction ou d'une restriction

#### Articles interdits

Les articles suivants ne seront pas acceptés pour le transport par DHL. Cette liste comprend les articles qui sont interdits au transport par toute loi, règlement ou statut de tout gouvernement fédéral, d'état ou local de tout pays à partir de, vers ou à travers lequel les articles peuvent être transportés. Pour le transport international, il peut y avoir des articles interdits supplémentaires spécifiés par le pays de destination. DHL peut, à sa seule discrétion, refuser de transporter d'autres articles non listés ci-dessous.

- Lingots (de n'importe quel métal précieux)
- Le cannabis
- Argent en espèces (cours légal – billets de banque, billets de devises et pièces de monnaie)
- Armes à feu complètes, munitions, explosifs et dispositifs explosifs, y compris les explosifs inertes et les pièces d'essai, les fusils à air comprimé, les répliques et les imitations d'armes à feu
- Restes humains ou cendres sous quelque forme que ce soit
- Trophées de chasse (animaux), parties d'animaux telles que l'ivoire et les ailerons de requin, restes ou cendres d'animaux, ou sous-produits animaux et produits dérivés non destinés à la consommation humaine, dont la circulation est interdite par la Convention sur le commerce international des espèces de faune et de flore sauvages menacées d'extinction (CITES) et/ou la législation locale.
- Produits illégaux, telles que les marchandises contrefaites et les stupéfiants
- Animaux vivants (y compris, mais sans s'y limiter, les mammifères, les reptiles, les poissons, les invertébrés, les amphibiens, les oiseaux, les insectes, les larves et les nymphes)
- Batteries au lithium métal en vrac soumis au IATA PI968 section II
- Pierres précieuses et semi-précieuses (coupées ou non coupées, polies ou non polies)

# COMMENT EXPÉDIER AVEC DHL EXPRESS

## Préparation de votre expédition

## Emballage de votre expédition

## Le paiement de votre expédition

### Articles réglementés

Les articles suivants NE SERONT PAS acceptés pour le transport, sauf accord contraire de DHL. Pour obtenir un tel accord, un dossier commercial devra être établi par DHL et les articles approuvés pour le transport seront enregistrés par écrit avec le Client.

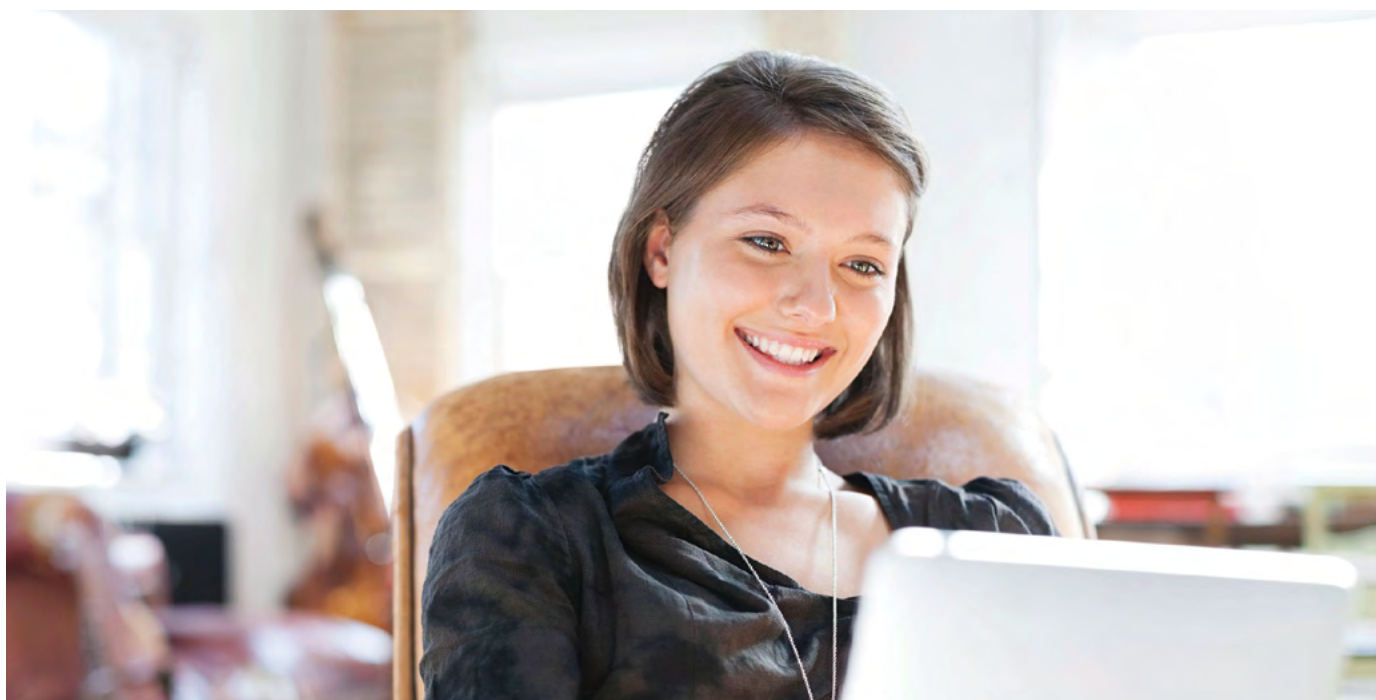
- Armes à air comprimé, tasers, imitations ou répliques d'armes à feu, pièces détachées d'armes à feu et répliques de munitions (y compris les crosses, les mécanismes de percussion, les vis/boulons, etc., qui sont fabriqués dans le seul but de créer une arme à feu fonctionnelle)
- Antiquités et oeuvres d'art d'une valeur d'expédition supérieure à 500 000 EUR
- Banderoles/timbres fiscaux d'une valeur d'expédition excédant 500 000 EUR
- Cigarettes, cigares, produits à base de tabac et cigarettes électroniques d'une valeur d'expédition supérieure à 500 000 EUR
- Les pièces et médailles commémoratives d'une valeur individuelle ou d'une valeur totale d'expédition égale ou supérieure à 2 000 EUR ne sont pas autorisées au transport
- Les produits dangereux, y compris, notamment mais non exclusivement, les parfums, les après-rasage, les aérosols, les substances inflammables, la glace carbonique, les substances biologiques, les marchandises classées dangereuses par l'ONU et les produits spécifiés comme tels en vertu de la réglementation de l'Association internationale du transport aérien (« IATA »), de l'Accord relatif au transport

international des marchandises dangereuses par route (« ADR ») ou du Code international du transport maritime de marchandises dangereuses (« IMDG »)

- Produits financiers et monétaires - les exemples incluent, sans s'y limiter, les cartes SIM activées pour les téléphones mobiles, les cartes de crédit ou les distributeurs de billets, les chèques vierges, les billets d'événement, les billets de loterie, les mandats ou les bons de poste, les cartes téléphoniques prépayées, les billets (stock vierge), les chèques de voyage, bons/jetons, timbres non utilisés, etc. Applicable à tous les envois d'une valeur supérieure à 500 000 EUR
- Fourrures
- Bijoux et montres d'une valeur individuelle supérieure à 5 000 EUR. L'expédition ne doit pas excéder 100 000 EUR

## COMMENT PAYER POUR VOTRE EXPÉDITION

Vous pouvez payer les services de DHL Express par carte de crédit ou par virement bancaire. Vous avez la possibilité d'ouvrir un compte auprès de DHL Express pour payer par virement bancaire ; tous les clients reçoivent les factures sur une base préétablie. Pour plus de détails, veuillez prendre contact avec un conseiller du service clientèle de votre bureau DHL Express local ou rendez-vous sur [mydhl.express.dhl](https://mydhl.express.dhl).



# NUMÉRISATION

---

 Connexion de vos activités au monde entier
 

---

 Durabilité
 

---

 L'offre de services
 

---

 Comment expédier avec DHL Express
 

---

 ► **Numérisation**


---

 Zones et tarifs
 

---

La numérisation est l'une des tendances les plus importantes ayant un impact sur la logistique, et c'est l'un des piliers clés de la stratégie 2025 du Group DHL. Grâce à la numérisation, nous apportons des avantages à nos clients, à nos opérations et à nos propres collaborateurs.

Nous investissons continuellement dans des technologies de pointe pour aider nos clients à gérer et surveiller les envois, créer des étiquettes d'expédition, obtenir des devis, programmer des enlèvements par coursier, communiquer avec nous et plus encore. La numérisation de nos opérations offre plus de transparence, nous permettant de mieux anticiper et répondre aux besoins de nos clients.

## MYDHL+



MyDHL+ réinvente le monde de l'expédition en combinant les outils et les services que nos clients utilisent le plus. Grâce à son interface mobile conviviale et intuitive, les clients peuvent désormais importer, exporter, planifier un enlèvement, suivre des envois et payer des factures plus vite que jamais – le tout en une seule visite, avec un seul mot de passe et sans maux de tête. MyDHL+ rend tout envoi incroyablement simple et permet de trouver son chemin dans les méandres de l'expédition internationale.

[mydhl.express.dhl](https://mydhl.express.dhl)

## MY GLOBAL TRADE SERVICES



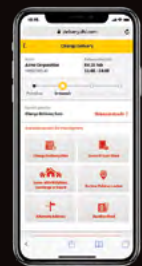
My Global Trade Services (MyGTS) est votre conseiller de confiance pour le commerce transfrontalier, simplifiant la complexité des douanes. Si vous vous demandez quels sont les codes de transport harmonisés (HS) pour vos marchandises, quel est le coût total estimé de votre envoi, ce qui peut aider à dédouaner vos marchandises, et quels documents peuvent être nécessaires, trouvez les réponses à ces questions et plus encore sur notre portail en ligne MyGTS.

Et les avantages pour vous ? Vous pouvez soutenir un dédouanement plus rapide et plus précis, éviter les retards et les coûts de douane ou de taxes inattendus, et prévoir vos trajets d'expédition pour comprendre les interdictions et restrictions potentielles.

[dhl.com/express/mygts](https://dhl.com/express/mygts)


## ON DEMAND DELIVERY

L'outil de livraison à la demande de DHL informe les destinataires de l'état d'avancement de l'envoi, leur permettant de le reprogrammer, de le rediriger, de le libérer ou de le retirer facilement depuis un point de service DHL. Il s'agit d'un service innovant, facile d'utilisation, mobile et convivial, en particulier pour les livraisons résidentielles.


[ondemand.dhl.com](https://ondemand.dhl.com)

Conçu pour améliorer l'expérience de l'acheteur en ligne, en particulier pour les livraisons privées ou résidentielles, le service est disponible partout dans le monde, ce qui implique l'application de normes de service uniformes et une expérience utilisateur harmonisée.



Livraison planifiée



Exemption de signature



Adresse alternative



Livraison dans un point de retrait



Mise en attente de la livraison



Livraison chez un voisin

## DHL EXPRESS COMMERCE

Donnez une dimension internationale à votre site web avec DHL Express Commerce. Offrez à vos clients tous les avantages de DHL Express au moment de la commande, en temps réel. Importez, gérez et expédiez leurs commandes rapidement et efficacement, sans développement supplémentaire. Ajoutez la puissance de DHL Express à votre activité e-commerce, rapidement et facilement, en vous donnant un avantage concurrentiel. DHL Express Commerce s'intègre avec les plus grandes plateformes de e-commerce, notamment : Magento, Shopify, WooCommerce, Amazon et eBay.



# NUMÉRISATION

[Connexion de vos activités au monde entier](#)
[Durabilité](#)
[L'offre de services](#)
[Comment expédier avec DHL Express](#)
[► Numérisation](#)
[Zones et tarifs](#)

## DHL EXPRESS MOBILE APP



La application DHL Express Mobile vous permet de suivre vos envois et de gérer vos livraisons depuis un endroit unique. Vous pouvez localiser le point de service DHL le plus proche pour le dépôt ou le retrait d'un colis, de même que vérifier rapidement les tarifs d'expédition – directement sur votre smartphone. Des services avancés de localisation GPS et une fonction de lecture des codes à barres au moyen de l'appareil photo sont également disponibles. Téléchargez DHL Express Mobile aujourd'hui, sur Android ou iOS.



## ASSISTANT NUMÉRIQUE

Notre assistant numérique est un service d'assistance par chat en direct qui offre un service 24h/24 et 7j/7 sur plusieurs canaux et plateformes en ligne, et en 41 langues, dont le français et l'allemand. Il suit vos envois, répond aux questions et vous dirige vers les FAQ.



[Discutez avec nous maintenant !](#)



## ROBOTICS

Poussées par les progrès technologiques rapides et la complexité croissante de la chaîne d'approvisionnement, les solutions robotiques font leur entrée dans l'environnement logistique, augmentant la productivité et favorisant des processus zéro défaut.

Les robots adoptent de plus en plus de rôles chez DHL Express, aidant les travailleurs dans les tâches les plus répétitives et les plus exigeantes en main-d'œuvre et les libérant pour effectuer des activités d'ordre supérieur, en contact avec les clients. Les exemples incluent l'utilisation de bras robotiques articulés pour trier les colis entrants vers les itinéraires de livraison du dernier kilomètre. Nous avons quatre robots de ce type utilisés dans le monde, et ce nombre devrait bientôt doubler.

Nos robots aident les coursiers à se déplacer plus rapidement, ce qui signifie que vos colis sont livrés plus rapidement.

## CONFIANCE NUMÉRIQUE

La logistique nécessite le transfert de données et de contenu dans le monde entier et nous assumons la responsabilité de le faire en toute sécurité. Nos normes dirigées par nos règles d'entreprise contraignantes et par notre politique de confidentialité des données s'appliquent à l'ensemble du groupe DHL et sont approuvées par les autorités de contrôle. Nous maintenons une approche complète de la sécurité de l'information et de la protection des données basée sur la norme ISO/IEC 27001:2013 et le RGPD, afin de garantir un niveau élevé lors de la gestion des actifs d'informations client et des données personnelles. Notre objectif est de fournir une réponse rapide à tout incident de sécurité via notre centre de cyberdéfense (CDC) 24h/24 et 7j/7 avec une couverture mondiale et notre communauté DPO mondiale.

Le groupe DHL agit en tant que responsable du traitement de toutes les données personnelles qu'il reçoit des clients et qu'il détient pour fournir efficacement des services de transport et en ce qui concerne la livraison de tous les envois ou documents qu'il traite pour exécuter ses obligations contractuelles. Le groupe DHL agira en tant que contrôleur de données lorsqu'une personne exerce ses droits en vertu des législations sur la confidentialité.

# ZONES ET TARIFS

Calculez le prix de votre envoi

Services optionnels

Frais supplémentaires

Services de douane

Capacité de couverture et zones de tarifications

Services d'exportation

Services d'importation

Services domestiques

## CALCULEZ LE PRIX DE VOTRE ENVOI



Déterminez dans quelle zone se trouve votre destination et si votre envoi est un envoi avec ou sans document.



Votre envoi est-il international ou national et dans quel délai souhaitez-vous qu'il arrive ?



En fonction du poids, de la zone et de la vitesse, confirmez votre prix de base pour les exportations, les importations et les services domestiques.



Ajoutez les éventuels services optionnels et vérifiez si des suppléments s'appliquent.

Prix de base + Services optionnels + Suppléments = **Prix total**

## SERVICES OPTIONNELS

Voir l'explication

Services optionnels	Méthode de tarification	Frais
GoGreen Plus	Par expédition	Minimum 0,18€ par kg
Enlèvement dédié	Par expédition	0,45€ par kg avec un minimum de 30,00€
Livraison dédiée	Par expédition	0,45€ par kg avec un minimum de 40,00€
Enlèvement le samedi	Par expédition	30,00€
Livraison le samedi	Par expédition	40,00€
Receveur payé	Sans frais	Sans frais, les tarifs standards de l'IMP s'appliquent
Assurance expédition	Par valeur de l'expédition	0,10€ ou 1% de la valeur de l'expédition si supérieur
Responsabilité civile étendue	Par expédition	5,00€
Préparation de l'envoi	Par expédition	25,00€
<b>Fournitures d'emballage</b>		
Paquet de dépliants en plastique	Par paquet	20,00€ par paquet (100 dépliants)
Conditionnement en vrac	Par paquet	Variable selon le type d'emballage et la quantité
<b>Services de facturation des droits</b>		
Droits de douane payés	% des charges fiscales	2% des charges fiscales avec un minimum de 16,00€
Gestion de la taxe sur les droits de douane : Clients titulaires d'un compte	% des charges fiscales	3% des charges fiscales avec un minimum de 12,50€
Gestion de la taxe sur les droits de douane : Clients sans compte	% des charges fiscales	3% des charges fiscales avec un minimum de 12,50€
Notification verbale	Par expédition	5,00€
Mise en attente de l'encaissement	Sans frais	Sans frais
Confirmation de livraison	Par expédition	5,00€
Adresse résidentielle	Par expédition	5,00€
Signature directe	Par expédition	5,00€
Signature d'un adulte	Par expédition	5,00€
Pas de signature requise	Sans frais	Sans frais
Facture imprimée	Par facture	3,00€
Changement de facturation	Par facture	12,00€
Livraison neutre	Par expédition	5,00€

Pour une liste complète des services optionnels, consultez [mydhl.express.dhl](https://mydhl.express.dhl).

# ZONES ET TARIFS

Calculez le prix de  
votre envoi

Services  
optionnels

Frais  
supplémentaires

Services de  
douane

Capacité de couverture  
et zones de tarifications

Services  
d'exportation

Services  
d'importation

Services  
domestiques

## FRAIS SUPPLÉMENTAIRES

Voir l'explication

Frais supplémentaires	Méthode de tarification	Frais
Surcharge carburant	Par expédition	Pourcentage de transport et frais supplémentaires, selon l'index ; détails <a href="#">here</a>
Livraison en zone reculée	Par expédition	0,50€ par kg 21,00€ minimum par expédition
Enlèvement en zone reculée	Par expédition	0,50€ par kg 21,00€ minimum par expédition
<b>Manutention supplémentaire</b>		
Pièce en surpoids	Par pièce	95,00€
Pièce surdimensionnée	Par pièce	50,00€
Palette non empilable	Par pièce	275,00€
Demand Surcharge	Variable en fonction de la voie et du poids	Variable en fonction de la voie et du poids
Emergency Situation	Variable en fonction de la voie et du poids	Variable en fonction de la voie et du poids
<b>Matières dangereuses</b>		
Quantités exceptées	Par expédition	10,00€
Glace sèche UN1845	Par expédition	12,00€
Batteries au lithium <b>avec</b> équipement		
Lithium-ion PI966, Section II	Par expédition	5,00€
Lithium-métal PI969, Section II	Par expédition	5,00€
Batteries au lithium <b>dans</b> équipement	Sans frais	Sans frais
Matières dangereuses complètes	Par expédition	100,00€
Biens de consommation ID8000	Par expédition	25,00€
Exemptions de charge ADR	Par expédition	100,00€
Quantités limitées	Par expédition	25,00€
Correction d'adresse	Par expédition	11,00€
Saisie de données	Par expédition	10,00€
<b>Frais de sécurité</b>		
Risque élevé	Par expédition	30,00€
Destination restreinte	Par expédition	30,00€

Pour une liste complète des frais supplémentaires, consultez [mydhl.express.dhl](https://mydhl.express.dhl).



# ZONES ET TARIFS

Calculez le prix de  
votre envoi

Services  
optionnels

Frais  
supplémentaires

Services de  
douane

Capacité de couverture  
et zones de tarifications

Services  
d'exportation

Services  
d'importation

Services  
domestiques

## SERVICES DE DOUANE

Voir l'explication

Services de douane	Méthode de tarification	Frais
Entrée non routinière	Par expédition	45,00€
Traitement en douane	Par expédition	10,00€
Permis et licences	Par expédition	45,00€ plus le coût du certificat
Entreposage sous douane	Par expédition, par jour après trois jours ouvrés	11,00€ par expédition et 0,22€ par kg (les deux par jour après trois jours ouvrés)
Entrée multiligne	Par ligne, après cinq lignes	5,00€
Transfert au courtier	Par expédition	45,00€
Notification au courtier	Par expédition	12,00€
Autre agence gouvernementale	Par expédition	45,00€ plus le coût du certificat
Transit sous douane	Par expédition	45,00€
Importation/exportation temporaire	Par expédition	45,00€
Origine préférentielle	Par expédition	10,00€
Export Declaration	Par expédition	10,00€

Pour une liste complète des services douaniers, consultez [mydhl.express.dhl](https://mydhl.express.dhl).



# ZONES ET TARIFS

Calculez le prix de  
votre envoi

Services  
optionnels

Frais  
supplémentaires

Services de  
douane

Capacité de couverture  
et zones de tarifications

Services  
d'exportation

Services  
d'importation

Services  
domestiques

## CAPACITÉ DE COUVERTURE ET ZONES DE TARIFICATION

Pays et territoires	Zone	Services Time Definite				Services Day Definite	
		DHL Express Worldwide	DHL Express 12:00	DHL Express 9:00	Imports	DHL Economy Select	DHL Economy Select Import
Albanie	6	✓	✓	✓	✓		
Afrique du Sud	9	✓	✓	✓	✓		
Algérie	10	✓	✓		✓		
Allemagne	2	✓	✓	✓	✓	✓	✓
Andorre	6	✓	✓	✓	✓		
Angola	10	✓	✓	✓	✓		
Anguilla	10	✓	✓	✓	✓		
Antigua-et-Barbuda	10	✓	✓	✓	✓		
Arabie Saoudite	9	✓	✓	✓	✓		
Argentine	9	✓	✓	✓	✓		
Arménie	9	✓	✓		✓		
Aruba	10	✓	✓	✓	✓		
Australie	9	✓	✓	✓	✓		
Autriche	3	✓	✓	✓	✓	✓	✓
Azerbaïdjan	9	✓	✓		✓		
Bahamas	10	✓	✓	✓	✓		
Bahreïn	9	✓	✓	✓	✓		
Bangladesh	8	✓	✓	✓	✓		
Barbade	10	✓	✓	✓	✓		
Belgique	1	✓	✓	✓	✓	✓	✓
Belize	10	✓	✓	✓	✓		
Bénin	10	✓	✓		✓		
Bermudes	10	✓	✓		✓		
Bhoutan	8	✓			✓		
Biélorussie	8	✓	✓		✓		
Bolivie	9	✓	✓	✓	✓		
Bonaire	10	✓	✓	✓	✓		
Bosnie-Herzégovine	6	✓	✓	✓	✓		
Botswana	10	✓	✓	✓	✓		
Brésil	9	✓	✓	✓	✓		
Brunei Darussalam	8	✓	✓	✓	✓		
Bulgarie	4	✓	✓	✓	✓		
Burkina Faso	10	✓	✓	✓	✓		
Burundi	10	✓			✓		
Cambodge	8	✓	✓		✓		
Cameroun	10	✓	✓		✓		
Canada	7	✓	✓	✓	✓		
Cap-Vert	10	✓			✓		
Chili	9	✓	✓	✓	✓		
Chine	8	✓	✓	✓	✓		
Chypre	4	✓	✓	✓	✓		
Colombie	9	✓	✓	✓	✓		
Comores	10	✓			✓		
Corée du Nord	8	✓			✓		
Corée du Sud	8	✓	✓	✓	✓		
Costa Rica	9	✓	✓	✓	✓		
Côte d'Ivoire	10	✓	✓	✓	✓		
Croatie	4	✓	✓	✓	✓	✓	✓
Cuba	10	✓			✓		
Curacao	10	✓	✓	✓	✓		
Danemark	3	✓	✓	✓	✓	✓	✓
Djibouti	10	✓			✓		
Dominique	10	✓	✓	✓	✓		
Égypte	10	✓	✓	✓	✓		
Émirats Arabes Unis	9	✓	✓	✓	✓		
Équateur	9	✓	✓	✓	✓		
Érythrée	10	✓			✓		
Espagne	3	✓	✓	✓	✓	✓	✓
Estonie	4	✓	✓	✓	✓	✓	✓

doc = documents uniquement ✓ = documents et colis

Continue au verso

Pour les temps de transit et la disponibilité de DHL Express 9:00 et DHL Express 12:00 à votre adresse et destination d'origine, veuillez-vous référer à l'outil de capacités DHL à [dct.dhl.com](https://dct.dhl.com). Les pièces ayant une base simple d'une longueur allant jusqu'à 300 cm sont acceptées. Des frais supplémentaires peuvent être facturés.

# ZONES ET TARIFS

Calculez le prix de votre envoi

Services optionnels

Frais supplémentaires

Services de douane

Capacité de couverture et zones de tarifications

Services d'exportation

Services d'importation

Services domestiques

## ➔ CAPACITÉ DE COUVERTURE ET ZONES DE TARIFICATION

Pays et territoires	Zone	Services Time Definite			Services Day Definite		
		DHL Express Worldwide	DHL Express 12:00	DHL Express 9:00	Imports	DHL Economy Select	DHL Economy Select Import
Eswatini	10	✓	✓	✓	✓		
États-Unis	7	✓	✓	✓ (10:30)	✓		
Éthiopie	10	✓			✓		
Fidji	10	✓			✓		
Finlande	4	✓	✓	✓	✓	✓	✓
France	2	✓	✓	✓	✓	✓	✓
Gabon	10	✓	✓		✓		
Gambie	10	✓			✓		
Géorgie	9	✓	✓		✓		
Ghana	10	✓	✓	✓	✓		
Gibraltar	6	✓	✓	✓	✓		
Grèce	4	✓	✓	✓	✓	✓	✓
Grenade	10	✓	✓	✓	✓		
Groenland	10	✓			✓		
Guadeloupe	10	✓	✓	✓	✓		
Guam	10	✓	✓	✓	✓		
Guatemala	9	✓	✓	✓	✓		
Guernesey	6	✓	✓	✓	✓		
Guinée	10	✓	✓		✓		
Guinée équatoriale	10	✓			✓		
Guinée-Bissau	10	✓			✓		
Guyane	9	✓	✓	✓	✓		
Guyane française	9	✓	✓	✓	✓		
Haïti	10	✓	✓		✓		
Honduras	9	✓	✓	✓	✓		
Hong Kong	8	✓	✓	✓	✓		
Hongrie	4	✓	✓	✓	✓	✓	✓
Îles Canaries	6	✓	✓	✓	✓		
Îles Cayman	10	✓	✓	✓	✓		
Îles Cook	10	✓			✓		
Îles Falkland	10	✓			✓		
Îles Féroé	6	✓			✓		
Îles Mariannes du Nord	10	✓			✓		
Îles Marshall	10	✓	✓		✓		
Îles Salomon	10	✓			✓		
Îles Turques-et-Caïques	10	✓	✓	✓	✓		
Îles Vierges américaines	10	✓			✓		
Îles Vierges britanniques	10	✓	✓	✓	✓		
Inde	8	✓	✓	✓	✓		
Indonésie	8	✓	✓	✓	✓		
Irak	10	✓			✓		
Iran	10	✓			✓		
Irlande	3	✓	✓	✓	✓	✓	✓
Islande	6	✓	✓	✓	✓		
Israël	9	✓	✓	✓	✓		
Italie	3	✓	✓	✓	✓	✓	✓
Jamaïque	10	✓	✓		✓		
Japon	8	✓	✓	✓	✓		
Jersey	6	✓	✓	✓	✓	✓	✓
Jordanie	9	✓	✓	✓	✓		
Kazakhstan	9	✓	✓	✓	✓		
Kenya	10	✓	✓	✓	✓		
Kirghizistan	9	✓	✓		✓		
Kiribati	10	✓			✓		
Kosovo	6	✓	✓	✓	✓		
Koweït	9	✓	✓	✓	✓		
Laos	8	✓	✓	✓	✓		
Lesotho	10	✓	✓	✓	✓		
Lettonie	4	✓	✓	✓	✓	✓	✓

doc = documents uniquement ✓ = documents et colis

Continue au verso

Pour les temps de transit et la disponibilité de DHL Express 9:00 et DHL Express 12:00 à votre adresse et destination d'origine, veuillez-vous référer à l'outil de capacités DHL à [dct.dhl.com](https://dct.dhl.com). Les pièces ayant une base simple d'une longueur allant jusqu'à 300 cm sont acceptées. Des frais supplémentaires peuvent être facturés.



# ZONES ET TARIFS

- Connexion de vos activités au monde entier
- Durabilité
- L'offre de services
- Comment expédier avec DHL Express
- Numérisation
- Zones et tarifs

Calculez le prix de votre envoi
Services optionnels
Frais supplémentaires
Services de douane
Capacité de couverture et zones de tarifications
Services d'exportation
Services d'importation
Services domestiques

## ➔ CAPACITÉ DE COUVERTURE ET ZONES DE TARIFICATION

Pays et territoires	Zone	Services Time Definite			Services Day Definite		
		DHL Express Worldwide	DHL Express 12:00	DHL Express 9:00	Imports	DHL Economy Select	DHL Economy Select Import
Liban	9	✓	✓	✓	✓		
Libéria	10	✓			✓		
Libye	10	✓			✓		
Liechtenstein	6	✓	✓	✓	✓	✓	✓
Lituanie	4	✓	✓	✓	✓		
Macao	8	✓	✓	✓	✓		
Macédoine	6	✓	✓	✓	✓	✓	✓
Madagascar	10	✓	✓		✓		
Malaisie	8	✓	✓	✓	✓		
Malawi	10	✓			✓		
Maldives	10	✓			✓		
Mali	10	✓	✓		✓		
Malte	4	✓	✓	✓	✓		
Maroc	10	✓	✓	✓	✓		
Martinique	10	✓	✓	✓	✓		
Maurice	10	✓	✓	✓	✓		
Mauritanie	10	✓			✓		
Mayotte	10	✓			✓		
Mexique	9	✓	✓	✓	✓		
Micronésie	10	✓			✓		
Moldavie	6	✓	✓		✓		
Monaco	2	✓	✓	✓	✓	✓	✓
Mongolie	8	✓			✓		
Monténégro	6	✓	✓	✓	✓		
Montserrat	10	✓	✓		✓		
Mozambique	10	✓	✓	✓	✓		
Myanmar	8	✓	✓		✓		
Namibie	10	✓	✓	✓	✓		
Nauru	10	✓			✓		
Népal	8	✓	✓		✓		
Nevis	10	✓	✓	✓	✓		
Nevis	10	✓	✓	✓	✓		
Nicaragua	9	✓	✓	✓	✓		
Niger	10	✓			✓		
Nigeria	10	✓	✓	✓	✓		
Niue	10	✓			✓		
Norvège	6	✓	✓	✓	✓	✓	✓
Nouvelle-Calédonie	10	✓			✓		
Nouvelle-Zélande	9	✓	✓	✓	✓		
Oman	9	✓	✓	✓	✓		
Ouganda	10	✓	✓	✓	✓		
Ouzbékistan	9	✓	✓		✓		
Pakistan	9	✓	✓	✓	✓		
Palau	10	✓			✓		
Panama	9	✓	✓	✓	✓		
Papouasie-Nouvelle-Guinée	10	✓			✓		
Paraguay	9	✓	✓	✓	✓		
Pays-Bas	1	✓	✓	✓	✓	✓	✓
Pérou	9	✓	✓	✓	✓		
Philippines	8	✓	✓	✓	✓		
Pologne	4	✓	✓	✓	✓	✓	✓
Portugal	4	✓	✓	✓	✓	✓	✓
Puerto Rico	10	✓	✓	✓	✓		
Qatar	9	✓	✓	✓	✓		
République centrafricaine	10	✓			✓		
République dém. du Congo	10	✓	✓		✓		
République dominicaine	10	✓	✓	✓	✓		
République du Congo	10	✓			✓		

doc = documents uniquement ✓ = documents et colis

Continue au verso

Pour les temps de transit et la disponibilité de DHL Express 9:00 et DHL Express 12:00 à votre adresse et destination d'origine, veuillez-vous référer à l'outil de capacités DHL à [dct.dhl.com](https://dct.dhl.com). Les pièces ayant une base simple d'une longueur allant jusqu'à 300 cm sont acceptées. Des frais supplémentaires peuvent être facturés.

# ZONES ET TARIFS

Calculez le prix de votre envoi

Services optionnels

Frais supplémentaires

Services de douane

Capacité de couverture et zones de tarifications

Services d'exportation

Services d'importation

Services domestiques

## ➔ CAPACITÉ DE COUVERTURE ET ZONES DE TARIFICATION

Pays et territoires	Zone	Services Time Definite			Services Day Definite		
		DHL Express Worldwide	DHL Express 12:00	DHL Express 9:00	Imports	DHL Economy Select	DHL Economy Select Import
République tchèque	4	✓	✓	✓	✓	✓	✓
Réunion	10	✓	✓		✓		
Roumanie	4	✓	✓	✓	✓	✓	✓
Royaume-Uni							
Irlande du Nord	3	✓	✓	✓	✓	✓	✓
Autres localisations	5	✓	✓	✓	✓	✓	✓
Russie	8	✓	✓	✓	✓		
Rwanda	10	✓			✓		
Saint-Barthélemy	10	✓	✓	✓	✓		
Sainte-Hélène	10	✓			✓	✓	✓
Sainte-Lucie	10	✓	✓	✓	✓		
Saint-Eustache	10	✓	✓	✓	✓		
Saint-Martin	6	✓	✓	✓	✓	✓	✓
Saint-Martin (NL)	10	✓	✓	✓	✓		
Saint-Siège (Vatican)	3	✓	✓	✓	✓	✓	✓
Saint-Vincent-et-les Grenadines	10	✓			✓		
Salvador	9	✓	✓	✓	✓		
Samoa	10	✓			✓		
Samoa américaines	10	✓	✓	✓	✓		
Sao Tomé-et-Principe	10	✓			✓		
Sénégal	10	✓	✓	✓	✓		
Serbie	6	✓	✓	✓	✓	✓	✓
Seychelles	10	✓			✓		
Sierra Leone	10	✓	✓		✓		
Singapour	8	✓	✓	✓	✓		
Slovaquie	4	✓	✓	✓	✓	✓	✓
Slovénie	4	✓	✓	✓	✓	✓	✓
Somalie	10	✓			✓		
Somaliland, Rep.	10	✓			✓		
Soudan	10	✓	✓		✓		
Sri Lanka	8	✓	✓	✓	✓		
Sud-Soudan	10	✓			✓		
Suède	3	✓	✓	✓	✓	✓	✓
Suisse	6	✓	✓	✓	✓	✓	✓
Suriname	9	✓	✓		✓		
Syrie	10	✓			✓		
Tadjikistan	9	✓			✓		
Tahiti	10	✓			✓		
Taiwan, Chine	8	✓	✓	✓	✓		
Tanzanie	10	✓	✓	✓	✓		
Tchad	10	✓			✓		
Thaïlande	8	✓	✓	✓	✓		
Timor-Leste	8	✓	✓		✓		
Togo	10	✓			✓		
Tonga	10	✓			✓		
Trinité-et-Tobago	10	✓	✓	✓	✓		
Tunisie	10	✓			✓		
Turkménistan	9	✓	✓		✓		
Turquie	6	✓	✓	✓	✓	✓	✓
Tuvalu	10	✓			✓		
Ukraine	8	✓	✓	✓	✓		
Uruguay	9	✓	✓	✓	✓		
Vanuatu	10	✓			✓		
Venezuela	9	✓	✓	✓	✓		
Viêt Nam	8	✓	✓	✓	✓		
Yémen	9	✓	✓	✓	✓		
Zambie	10	✓	✓	✓	✓		
Zimbabwe	10	✓	✓	✓	✓		

doc = documents uniquement ✓ = documents et colis

Pour les temps de transit et la disponibilité de DHL Express 9:00 et DHL Express 12:00 à votre adresse et destination d'origine, veuillez-vous référer à l'outil de capacités DHL à [dct.dhl.com](https://dct.dhl.com). Les pièces ayant une base simple d'une longueur allant jusqu'à 300 cm sont acceptées. Des frais supplémentaires peuvent être facturés.

# ZONES ET TARIFS

Calculez le prix de votre envoi    Services optionnels    Frais supplémentaires    Services de douane    Capacité de couverture et zones de tarifications    Services d'exportation    Services d'importation    Services domestiques

## Les tarifs d'exportation par zone et produit

### DHL EXPRESS WORLDWIDE

Poids en kg	Zone 1	Zone 2	Zone 3	Zone 4	Zone 5	Zone 6	Zone 7	Zone 8	Zone 9	Zone 10
Envelopes jusqu'à 0,3 kg										
0,3	49,59	61,22	79,53	96,72	64,49	100,86	103,06	113,60	139,19	153,44
Documents jusqu'à 2 kg										
0,5	55,58	68,60	87,25	104,97	72,28	113,00	115,47	127,30	155,97	171,96
1	57,05	71,99	92,64	122,79	76,28	128,20	137,55	147,14	185,39	194,36
1,5	58,81	77,23	105,54	139,37	84,97	144,20	154,74	172,05	213,02	223,06
2	60,57	82,47	118,44	155,95	93,66	160,20	171,93	196,96	240,65	251,76
Documents à partir de 2,5 kg et colis de 0,5 kg										
0,5	55,58	68,60	87,25	104,97	89,73	128,29	130,96	142,67	171,51	188,28
1	57,05	71,99	92,64	122,79	93,73	143,00	144,62	157,61	196,82	205,73
1,5	58,81	77,23	105,54	139,37	100,45	160,18	162,02	182,57	224,48	234,50
2	60,57	82,47	118,44	155,95	107,17	177,36	179,42	207,53	252,14	263,27
2,5	61,97	88,17	130,87	171,84	113,48	193,72	194,14	231,64	278,76	290,95
3	63,40	92,61	139,95	182,30	118,40	201,23	205,45	250,78	300,54	313,74
3,5	64,83	97,05	149,03	192,76	123,32	208,74	216,76	269,92	322,32	336,53
4	66,26	101,49	158,11	203,22	128,24	216,25	228,07	289,06	344,10	359,32
4,5	67,69	105,93	167,19	213,68	133,16	223,76	239,38	308,20	365,88	382,11
5	69,12	110,37	176,27	224,14	138,08	231,27	250,69	327,34	387,66	404,90
5,5	71,28	114,56	183,15	230,57	142,66	238,02	258,55	343,16	406,15	424,40
6	73,44	118,75	190,03	237,00	147,24	244,77	266,41	358,98	424,64	443,90
6,5	75,60	122,94	196,91	243,43	151,82	251,52	274,27	374,80	443,13	463,40
7	77,76	127,13	203,79	249,86	156,40	258,27	282,13	390,62	461,62	482,90
7,5	79,92	131,32	210,67	256,29	160,98	265,02	289,99	406,44	480,11	502,40
8	82,08	135,51	217,55	262,72	165,56	271,77	297,85	422,26	498,60	521,90
8,5	84,24	139,70	224,43	269,15	170,14	278,52	305,71	438,08	517,09	541,40
9	86,40	143,89	231,31	275,58	174,72	285,27	313,57	453,90	535,58	560,90
9,5	88,56	148,08	238,19	282,01	179,30	292,02	321,43	469,72	554,07	580,40
10	90,72	152,27	245,07	288,44	183,88	298,77	329,29	485,54	572,56	599,90
11	93,08	158,53	254,91	296,50	190,68	307,63	341,23	505,42	600,10	630,02
12	94,26	161,66	259,83	300,53	194,08	312,06	347,20	515,36	613,87	645,08
13	95,44	164,79	264,75	304,56	197,48	316,49	353,17	525,30	627,64	660,14
14	96,62	167,92	269,67	308,59	200,88	320,92	359,14	535,24	641,41	675,20
15	97,80	171,05	274,59	312,62	204,28	325,35	365,11	545,18	655,18	690,26
16	98,98	174,18	279,51	316,65	207,68	329,78	371,08	555,12	668,95	705,32
17	100,16	177,31	284,43	320,68	211,08	334,21	377,05	565,06	682,72	720,38
18	101,34	180,44	289,35	324,71	214,48	338,64	383,02	575,00	696,49	735,44

Continue au verso



# ZONES ET TARIFS

Calculez le prix de votre envoi Services optionnels Frais supplémentaires Services de douane Capacité de couverture et zones de tarifications Services d'exportation Services d'importation Services domestiques

## Les tarifs d'exportation par zone et produit

### ➔ DHL EXPRESS WORLDWIDE

Poids en kg	Zone 1	Zone 2	Zone 3	Zone 4	Zone 5	Zone 6	Zone 7	Zone 8	Zone 9	Zone 10
19	102,52	183,57	294,27	328,74	217,88	343,07	388,99	584,94	710,26	750,50
20	114,32	214,87	343,47	369,04	251,88	387,37	448,69	684,34	847,96	901,10
21	116,76	219,73	351,03	376,00	258,02	394,39	460,67	705,08	874,10	931,14
22	119,20	224,59	358,59	382,96	264,16	401,41	472,65	725,82	900,24	961,18
23	120,42	227,02	362,37	386,44	267,23	404,92	478,64	736,19	913,31	976,20
24	121,64	229,45	366,15	389,92	270,30	408,43	484,63	746,56	926,38	991,22
25	124,08	234,31	373,71	396,88	276,44	415,45	496,61	767,30	952,52	1 021,26
26	128,96	244,03	388,83	410,80	288,72	429,49	520,57	808,78	1 004,80	1 081,34
27	130,18	246,46	392,61	414,28	291,79	433,00	526,56	819,15	1 017,87	1 096,36
28	133,84	253,75	403,95	424,72	301,00	443,53	544,53	850,26	1 057,08	1 141,42
29	136,28	258,61	411,51	431,68	307,14	450,55	556,51	871,00	1 083,22	1 171,46
30	138,72	263,47	419,07	438,64	313,28	457,57	568,49	891,74	1 109,36	1 201,50
40	157,62	317,37	505,47	567,24	380,88	593,97	734,69	1 079,74	1 311,96	1 544,00
50	176,52	371,27	591,87	695,84	448,48	730,37	900,89	1 267,74	1 514,56	1 886,50
60	195,42	425,17	678,27	824,44	516,08	866,77	1 067,09	1 455,74	1 717,16	2 229,00
70	214,32	479,07	764,67	953,04	583,68	1 003,17	1 233,29	1 643,74	1 919,76	2 571,50
Pour chaque 0,5 kg supplémentaire										
A partir de 10	1,18	3,13	4,92	4,03	3,40	4,43	5,97	9,94	13,77	15,06
A partir de 20	1,22	2,43	3,78	3,48	3,07	3,51	5,99	10,37	13,07	15,02
Pour chaque 1 kg supplémentaire										
30,1 - 70,0	1,89	5,39	8,64	12,86	6,76	13,64	16,62	18,80	20,26	34,25
70,1 - 300,0	2,39	6,36	10,76	14,77	7,81	15,68	19,09	22,90	27,43	39,36
300,1 - 3 000*	2,63	7,02	13,23	16,25	8,59	17,27	21,01	25,20	30,18	43,31

**DHL Express 12:00** – Livraison garantie avant 12h00 le jour ouvrable suivant dans plus de 179 pays du monde entier.

Ajoutez 5.00€ aux prix de DHL Express Worldwide.

**DHL Express 9:00** – Livraison garantie avant 9h00 le jour ouvrable suivant dans plus de 147 pays du monde entier.

Ajoutez 35.00€ aux prix de DHL Express Worldwide.

**DHL Express 10:30 aux USA** – Livraison garantie avant 10h30 le jour ouvrable suivant aux Etats-Unis.

Ajoutez 10.00€ aux prix de DHL Express Worldwide.

Les tarifs sont arrondis au 0,5 kg le plus proche pour les envois jusqu'à 30 kg, et au 1 kg au-delà. Le poids de chaque pièce est arrondi au 0,5 kg le plus proche.

Les taux sont en Euro et excluent les droits de douane, les taxes relatives au dédouanement, la TVA et toutes les surtaxes. Conditions applicables – voir [mydhl.express.dhl](http://mydhl.express.dhl) pour des détails.

\*DHL Express n'accepte pas les envois excédant 3 000 kg, ou contenant une ou plusieurs pièces excédant chacune 1 000 kg ou 300 cm de longueur, et/ou ne répondant pas aux normes DHL pour l'emballage. Consultez notre guide d'emballage sur [mydhl.express.dhl](http://mydhl.express.dhl). Ces restrictions peuvent être sujettes à changement avec un préavis de 30 jours.

Dans le cas où un pays quitte l'Union européenne, DHL se réserve le droit de modifier les tarifs ou les zones avec un préavis de 30 jours.

# ZONES ET TARIFS

Calculez le prix de  
votre envoi

Services  
optionnels

Frais  
supplémentaires

Services de  
douane

Capacité de couverture  
et zones de tarifications

Services  
d'exportation

Services  
d'importation

Services  
domestiques

Les tarifs d'exportation par zone et produit

## DHL ECONOMY SELECT

Poids en kg	Zone 1	Zone 2	Zone 3	Zone 4	Zone 5	Zone 6
Documents et colis à partir de 1 kg						
1	56,51	71,28	91,74	121,59	92,96	141,59
2	59,38	73,71	96,70	137,40	96,19	158,70
3	62,14	76,62	101,65	146,31	99,67	170,35
4	64,90	79,53	106,60	155,22	103,15	182,00
5	67,66	82,44	111,55	164,13	106,63	193,65
6	70,41	85,30	114,83	168,56	109,41	199,53
7	73,16	88,16	118,11	172,99	112,19	205,41
8	75,91	91,02	121,39	177,42	114,97	211,29
9	78,66	93,88	124,67	181,85	117,75	217,17
10	81,41	96,74	127,95	186,28	120,53	223,05
11	83,09	98,51	131,14	189,94	122,51	227,46
12	84,77	100,28	134,33	193,60	124,49	231,87
13	86,45	102,05	137,52	197,26	126,47	236,28
14	88,13	103,82	140,71	200,92	128,45	240,69
15	89,81	105,59	143,90	204,58	130,43	245,10
16	91,49	107,36	147,09	208,24	132,41	249,51
17	93,17	109,13	150,28	211,90	134,39	253,92
18	94,85	110,90	153,47	215,56	136,37	258,33
19	96,53	112,67	156,66	219,22	138,35	262,74
20	98,21	114,44	159,85	222,88	140,33	267,15
21	99,89	116,21	163,04	226,54	143,18	271,56
22	101,57	117,98	166,23	230,20	146,03	275,97
23	103,25	119,75	169,42	233,86	148,88	280,38
24	104,93	121,52	172,61	237,52	151,73	284,79
25	106,61	123,29	175,80	241,18	154,58	289,20
26	108,29	125,06	178,99	244,84	157,43	293,61
27	109,97	126,83	182,18	248,50	160,28	298,02
28	111,65	128,60	185,37	252,16	163,13	302,43
29	113,33	130,37	188,56	255,82	165,98	306,84
30	115,01	132,14	191,75	259,48	168,83	311,25

Continue au verso

# ZONES ET TARIFS

Calculez le prix de votre envoi

Services optionnels

Frais supplémentaires

Services de douane

Capacité de couverture et zones de tarifications

Services d'exportation

Services d'importation

Services domestiques

## Les tarifs d'exportation par zone et produit

### ➔ DHL ECONOMY SELECT

Poids en kg	Zone 1	Zone 2	Zone 3	Zone 4	Zone 5	Zone 6
40	131,81	149,84	222,05	294,18	197,23	353,05
50	148,61	167,54	252,35	328,88	225,63	394,85
60	165,41	185,24	282,65	363,58	254,03	436,65
70	182,21	202,94	312,95	398,28	282,43	478,45
80	202,17	223,92	343,23	433,02	310,87	520,29
90	222,13	244,90	373,51	467,76	339,31	562,13
100	242,09	265,88	403,79	502,50	367,75	603,97
Pour chaque 1 kg supplémentaire						
A partir de 30	1,68	1,77	3,03	3,47	2,84	4,18
Pour chaque 5 kg supplémentaire						
A partir de 70	9,98	10,49	15,14	17,37	14,22	20,92
A partir de 300*	10,69	11,43	15,14	17,37	14,22	20,92

Les tarifs sont arrondis à 1 kg pour les envois jusqu'à 70 kg, et à 5 kg au-delà. Le poids de chaque pièce est arrondi au 1 kg le plus proche.

Les taux sont en Euro et excluent les droits de douane, les taxes relatives au dédouanement, la TVA et toutes les surtaxes. Conditions applicables – voir [mydhl.express.dhl](https://mydhl.express.dhl) pour des détails.

\*DHL Express n'accepte pas les envois excédant 1 000 kg, ou contenant une ou plusieurs pièces excédant chacune 1 000 kg ou 300 cm de longueur, et/ou ne répondant pas aux normes DHL pour l'emballage. Consultez notre guide d'emballage sur [mydhl.express.dhl](https://mydhl.express.dhl). Ces restrictions peuvent être sujettes à changement avec un préavis de 30 jours.

Dans le cas où un pays quitte l'Union européenne, DHL se réserve le droit de modifier les tarifs ou les zones avec un préavis de 30 jours.



# ZONES ET TARIFS

Calculez le prix de  
votre envoi

Services  
optionnels

Frais  
supplémentaires

Services de  
douane

Capacité de couverture  
et zones de tarifications

Services  
d'exportation

Services  
d'importation

Services  
domestiques

Les tarifs d'importation par zone et produit

## DHL EXPRESS WORLDWIDE IMPORT

Poids en kg	Zone 1	Zone 2	Zone 3	Zone 4	Zone 5	Zone 6	Zone 7	Zone 8	Zone 9	Zone 10
Documents jusqu'à 2 kg										
0,5	61,14	75,46	95,98	115,47	79,51	124,30	127,02	140,03	171,57	189,16
1	62,76	79,19	101,91	135,07	83,91	141,02	151,31	161,85	203,93	213,80
1,5	64,70	84,95	116,10	153,31	93,47	158,62	170,22	189,25	234,32	245,37
2	66,64	90,71	130,29	171,55	103,03	176,22	189,13	216,65	264,71	276,94
Documents à partir de 2,5 kg et colis de 0,5 kg										
0,5	61,14	75,46	95,98	115,47	98,70	141,12	144,06	156,94	188,66	207,11
1	62,76	79,19	101,91	135,07	103,10	157,30	159,09	173,37	216,50	226,31
1,5	64,70	84,95	116,10	153,31	110,49	176,20	178,23	200,83	246,93	257,96
2	66,64	90,71	130,29	171,55	117,88	195,10	197,37	228,29	277,36	289,61
2,5	68,18	96,98	143,96	189,03	124,82	213,10	213,56	254,81	306,64	320,06
3	69,75	101,86	153,95	200,54	130,23	221,36	226,00	275,86	330,60	345,13
3,5	71,32	106,74	163,94	212,05	135,64	229,62	238,44	296,91	354,56	370,20
4	72,89	111,62	173,93	223,56	141,05	237,88	250,88	317,96	378,52	395,27
4,5	74,46	116,50	183,92	235,07	146,46	246,14	263,32	339,01	402,48	420,34
5	76,03	121,38	193,91	246,58	151,87	254,40	275,76	360,06	426,44	445,41
5,5	78,41	125,99	201,48	253,65	156,91	261,83	284,41	377,46	446,78	466,86
6	80,79	130,60	209,05	260,72	161,95	269,26	293,06	394,86	467,12	488,31
6,5	83,17	135,21	216,62	267,79	166,99	276,69	301,71	412,26	487,46	509,76
7	85,55	139,82	224,19	274,86	172,03	284,12	310,36	429,66	507,80	531,21
7,5	87,93	144,43	231,76	281,93	177,07	291,55	319,01	447,06	528,14	552,66
8	90,31	149,04	239,33	289,00	182,11	298,98	327,66	464,46	548,48	574,11
8,5	92,69	153,65	246,90	296,07	187,15	306,41	336,31	481,86	568,82	595,56
9	95,07	158,26	254,47	303,14	192,19	313,84	344,96	499,26	589,16	617,01
9,5	97,45	162,87	262,04	310,21	197,23	321,27	353,61	516,66	609,50	638,46
10	99,83	167,48	269,61	317,28	202,27	328,70	362,26	534,06	629,84	659,91
11	102,43	174,36	280,43	326,14	209,75	338,44	375,40	555,92	660,14	693,05
12	103,73	177,80	285,84	330,57	213,49	343,31	381,97	566,85	675,29	709,62
13	105,03	181,24	291,25	335,00	217,23	348,18	388,54	577,78	690,44	726,19
14	106,33	184,68	296,66	339,43	220,97	353,05	395,11	588,71	705,59	742,76
15	107,63	188,12	302,07	343,86	224,71	357,92	401,68	599,64	720,74	759,33
16	108,93	191,56	307,48	348,29	228,45	362,79	408,25	610,57	735,89	775,90
17	110,23	195,00	312,89	352,72	232,19	367,66	414,82	621,50	751,04	792,47
18	111,53	198,44	318,30	357,15	235,93	372,53	421,39	632,43	766,19	809,04

Continue au verso

# ZONES ET TARIFS

Calculez le prix de votre envoi Services optionnels Frais supplémentaires Services de douane Capacité de couverture et zones de tarifications Services d'exportation Services d'importation Services domestiques

## Les tarifs d'importation par zone et produit

### ➔ DHL EXPRESS WORLDWIDE IMPORT

Poids en kg	Zone 1	Zone 2	Zone 3	Zone 4	Zone 5	Zone 6	Zone 7	Zone 8	Zone 9	Zone 10
19	112,83	201,88	323,71	361,58	239,67	377,40	427,96	643,36	781,34	825,61
20	125,83	236,28	377,81	405,88	277,07	426,10	493,66	752,66	932,84	991,31
21	127,17	238,95	381,97	409,71	280,45	429,96	500,25	764,07	947,22	1 007,83
22	128,51	241,62	386,13	413,54	283,83	433,82	506,84	775,48	961,60	1 024,35
23	129,85	244,29	390,29	417,37	287,21	437,68	513,43	786,89	975,98	1 040,87
24	131,19	246,96	394,45	421,20	290,59	441,54	520,02	798,30	990,36	1 057,39
25	132,53	249,63	398,61	425,03	293,97	445,40	526,61	809,71	1 004,74	1 073,91
26	141,91	268,32	427,73	451,84	317,63	472,42	572,74	889,58	1 105,40	1 189,55
27	143,25	270,99	431,89	455,67	321,01	476,28	579,33	900,99	1 119,78	1 206,07
28	144,59	273,66	436,05	459,50	324,39	480,14	585,92	912,40	1 134,16	1 222,59
29	145,93	276,33	440,21	463,33	327,77	484,00	592,51	923,81	1 148,54	1 239,11
30	147,27	279,00	444,37	467,16	331,15	487,86	599,10	935,22	1 162,92	1 255,63
40	173,43	348,98	556,01	623,98	419,07	653,30	808,26	1 187,66	1 443,34	1 698,51
50	194,23	408,28	651,01	765,48	493,47	803,30	991,06	1 394,46	1 666,24	2 075,31
60	215,03	467,58	746,01	906,98	567,87	953,30	1 173,86	1 601,26	1 889,14	2 452,11
70	235,83	526,88	841,01	1 048,48	642,27	1 103,30	1 356,66	1 808,06	2 112,04	2 828,91
Pour chaque 0,5 kg supplémentaire										
A partir de 10	1,30	3,44	5,41	4,43	3,74	4,87	6,57	10,93	15,15	16,57
A partir de 20	1,34	2,67	4,16	3,83	3,38	3,86	6,59	11,41	14,38	16,52
Pour chaque 1 kg supplémentaire										
30,1 - 70,0	2,08	5,93	9,50	14,15	7,44	15,00	18,28	20,68	22,29	37,68
70,1 - 300,0	2,63	7,00	11,84	16,25	8,59	17,25	21,00	25,19	30,17	43,30
300,1 - 3 000*	2,89	7,72	14,55	17,88	9,45	19,00	23,11	27,72	33,20	47,64

**DHL Express 12:00** – Livraison garantie avant 12h00 le jour ouvrable suivant dans plus de 179 pays du monde entier.

Ajoutez 5.00€ aux prix de DHL Express Worldwide Import.

**DHL Express 9:00** – Livraison garantie avant 9h00 le jour ouvrable suivant dans plus de 147 pays du monde entier.

Ajoutez 35.00€ aux prix de DHL Express Worldwide Import.

Les tarifs sont arrondis au 0,5 kg le plus proche pour les envois jusqu'à 30 kg, et au 1 kg au-delà. Le poids de chaque pièce est arrondi au 0,5 kg le plus proche.

Les taux sont en Euro et excluent les droits de douane, les taxes relatives au dédouanement, la TVA et toutes les surtaxes. Conditions applicables – voir [mydhl.express.dhl](http://mydhl.express.dhl) pour des détails.

\*DHL Express n'accepte pas les envois excédant 3 000 kg, ou contenant une ou plusieurs pièces excédant chacune 1 000 kg ou 300 cm de longueur, et/ou ne répondant pas aux normes DHL pour l'emballage. Consultez notre guide d'emballage sur [mydhl.express.dhl](http://mydhl.express.dhl). Ces restrictions peuvent être sujettes à changement avec un préavis de 30 jours.

Dans le cas où un pays quitte l'Union européenne, DHL se réserve le droit de modifier les tarifs ou les zones avec un préavis de 30 jours.

# ZONES ET TARIFS

Calculez le prix de votre envoi Services optionnels Frais supplémentaires Services de douane Capacité de couverture et zones de tarifications Services d'exportation Services d'importation Services domestiques

## Les tarifs d'importation par zone et produit

### DHL ECONOMY SELECT IMPORT

Poids en kg	Zone 1	Zone 2	Zone 3	Zone 4	Zone 5	Zone 6
Documents et colis à partir de 1 kg						
1	62,16	78,41	100,91	133,75	102,26	155,75
2	65,32	81,08	106,37	151,14	105,81	174,57
3	68,36	84,28	111,82	160,94	109,64	187,39
4	71,40	87,48	117,27	170,74	113,47	200,21
5	74,44	90,68	122,72	180,54	117,30	213,03
6	77,47	93,83	126,33	185,41	120,36	219,50
7	80,50	96,98	129,94	190,28	123,42	225,97
8	83,53	100,13	133,55	195,15	126,48	232,44
9	86,56	103,28	137,16	200,02	129,54	238,91
10	89,59	106,43	140,77	204,89	132,60	245,38
11	91,44	108,38	144,28	208,92	134,78	250,23
12	93,29	110,33	147,79	212,95	136,96	255,08
13	95,14	112,28	151,30	216,98	139,14	259,93
14	96,99	114,23	154,81	221,01	141,32	264,78
15	98,84	116,18	158,32	225,04	143,50	269,63
16	100,69	118,13	161,83	229,07	145,68	274,48
17	102,54	120,08	165,34	233,10	147,86	279,33
18	104,39	122,03	168,85	237,13	150,04	284,18
19	106,24	123,98	172,36	241,16	152,22	289,03
20	108,09	125,93	175,87	245,19	154,40	293,88
21	109,94	127,88	179,38	249,22	157,54	298,73
22	111,79	129,83	182,89	253,25	160,68	303,58
23	113,64	131,78	186,40	257,28	163,82	308,43
24	115,49	133,73	189,91	261,31	166,96	313,28
25	117,34	135,68	193,42	265,34	170,10	318,13
26	119,19	137,63	196,93	269,37	173,24	322,98
27	121,04	139,58	200,44	273,40	176,38	327,83
28	122,89	141,53	203,95	277,43	179,52	332,68
29	124,74	143,48	207,46	281,46	182,66	337,53
30	126,59	145,43	210,97	285,49	185,80	342,38

Continue au verso



# ZONES ET TARIFS

Calculez le prix de  
votre envoi

Services  
optionnels

Frais  
supplémentaires

Services de  
douane

Capacité de couverture  
et zones de tarifications

Services  
d'exportation

Services  
d'importation

Services  
domestiques

## Les tarifs d'importation par zone et produit

### ➔ DHL ECONOMY SELECT IMPORT

Poids en kg	Zone 1	Zone 2	Zone 3	Zone 4	Zone 5	Zone 6
40	145,09	164,93	244,27	323,69	217,00	388,38
50	163,59	184,43	277,57	361,89	248,20	434,38
60	182,09	203,93	310,87	400,09	279,40	480,38
70	200,59	223,43	344,17	438,29	310,60	526,38
80	222,55	246,51	377,47	476,51	341,88	572,40
90	244,51	269,59	410,77	514,73	373,16	618,42
100	266,47	292,67	444,07	552,95	404,44	664,44
Pour chaque 1 kg supplémentaire						
A partir de 30	1,85	1,95	3,33	3,82	3,12	4,60
Pour chaque 5 kg supplémentaire						
A partir de 70	10,98	11,54	16,65	19,11	15,64	23,01
A partir de 300*	11,76	12,57	16,65	19,11	15,64	23,01

Les tarifs sont arrondis à 1 kg pour les envois jusqu'à 70 kg, et à 5 kg au-delà. Le poids de chaque pièce est arrondi au 1 kg le plus proche.

Les taux sont en Euro et excluent les droits de douane, les taxes relatives au dédouanement, la TVA et toutes les surtaxes. Conditions applicables – voir [mydhl.express.dhl](https://mydhl.express.dhl) pour des détails.

\*DHL Express n'accepte pas les envois excédant 1 000 kg, ou contenant une ou plusieurs pièces excédant chacune 1 000 kg ou 300 cm de longueur, et/ou ne répondant pas aux normes DHL pour l'emballage. Consultez notre guide d'emballage sur [mydhl.express.dhl](https://mydhl.express.dhl). Ces restrictions peuvent être sujettes à changement avec un préavis de 30 jours.

Dans le cas où un pays quitte l'Union européenne, DHL se réserve le droit de modifier les tarifs ou les zones avec un préavis de 30 jours.

# ZONES ET TARIFS

Calculez le prix de  
votre envoi

Services  
optionnels

Frais  
supplémentaires

Services de  
douane

Capacité de couverture  
et zones de tarifications

Services  
d'exportation

Services  
d'importation

Services  
domestiques

## DHL EXPRESS DOMESTIC

Poids en kg	Zone 1
Envelopes jusqu'à 0,3 kg	
0,3	15,67
Documents à partir de 2,5 kg et colis de 0,5 kg	
0,5	16,74
1	16,94
1,5	17,14
2	17,34
2,5	17,54
3	17,74
3,5	17,94
4	18,14
4,5	18,34
5	18,54
5,5	19,10
6	19,66
6,5	20,22
7	20,78
7,5	21,34
8	21,90
8,5	22,46
9	23,02
9,5	23,58
10	24,14
11	24,72
12	25,30
13	25,88
14	26,46
15	27,04

Poids en kg	Zone 1
16	27,62
17	28,20
18	28,78
19	29,36
20	29,94
21	30,52
22	31,10
23	31,68
24	32,26
25	32,84
26	33,42
27	34,00
28	34,58
29	35,16
30	35,74
40	41,44
50	47,14
60	52,84
70	58,54
Pour chaque 0,5 kg supplémentaire	
A partir de 10	0,29
A partir de 20	0,29
Pour chaque 1 kg supplémentaire	
30,1 - 70,0	0,57
70,1 - 300,0	0,59
300,1 - 3 000*	0,59

**Premium 9:00:** Ajoutez 35,00 EUR aux prix de DHL Express Domestic.

**Premium 12:00:** Ajoutez 5,00 EUR aux prix de DHL Express Domestic.

Les tarifs sont arrondis au 0,5 kg le plus proche pour les envois jusqu'à 30 kg, et au 1 kg au-delà. Le poids de chaque pièce est arrondi au 0,5 kg le plus proche.

Les taux sont en Euro et excluent les droits de douane, les taxes relatives au dédouanement, la TVA et toutes les surtaxes. Conditions applicables – voir [mydhl.express.dhl](https://mydhl.express.dhl) pour des détails.

\*DHL Express n'accepte pas les envois excédant 3 000 kg, ou contenant une ou plusieurs pièces excédant chacune 1 000 kg ou 300 cm de longueur, et/ou ne répondant pas aux normes DHL pour l'emballage. Consultez notre guide d'emballage sur [mydhl.express.dhl](https://mydhl.express.dhl). Ces restrictions peuvent être sujettes à changement avec un préavis de 30 jours.

Dans le cas où un pays quitte l'Union européenne, DHL se réserve le droit de modifier les tarifs ou les zones avec un préavis de 30 jours.

# PRÊT À EXPÉDIER ?



Obtenez un devis



+352 35 09 09



Discutez



[luxinfo@dhl.com](mailto:luxinfo@dhl.com)



Trouvez le DHL Service Point le plus proche

## DHL Express Luxembourg

11 A, Rue Edmond Reuter  
L-5326 Contern  
Luxembourg

Valide au 1er janvier 2024.  
À usage public

Les informations contenues dans ce guide sont correctes au 1er janvier 2024. DHL se réserve le droit d'adapter ou de modifier ces informations à tout moment.

