



ДХЛ ЕКСПРЕС

ДХЛ ВОДИЧ ЗА ЦЕНИ И УСЛУГИ 2024

МАКЕДОНИЈА

Информирајте се

ДХЛ го поврзува светот

Драги клиенти

Одржливост

Понуда на услуги

Како да испратите пратка со
ДХЛ Експрес

Дигитализација

Зони и ценовник

Дали сте подготвени да испратите пратки?
Добијте понуда за транспорт во MyDHL+



ДХЛ ГО ПОВРЗУВА СВЕТОТ

Опслужува во повеќе од
220
земји и територии
ширум светот



3.500
објекти

Опслужува над
500+
аеродроми ширум
светот



300+
авиони
2.400+
летови на ден



34.500
возила



148.000
Сервисни Места

До крајот на 2050 година,
Deutsche Post DHL Group
има за цел да постигне
логистика со нула емисија
на штетни гасови

MISSION 2050
ZERO EMISSIONS
GOGREEN

296
МИЛИОНИ
пратки годишно



120.000
вработени



415
ТАРА* сертификати



Цифрите се глобални и се приближни со тие од крајот на 2022 година.
*TAPA = Transported Asset Protection Association

ДРАГИ КЛИЕНТИ

Добредојдовте во водичот за цени и услуги за 2024 година. Ако го читате ова, тоа значи дека имате лична или деловна потреба да транспортирате нешто, од едно место до друго и сакате тоа да се направи брзо, безбедно и сигурно. Ние сме тука да Ви помогнеме!

Како лидер на глобалниот пазар во Time Definite International (TDI) испорака и курирска достава и како најинтер-национална компанија во светот, ова е тоа што го правиме! Транспортираме над 1 милион пратки секој работен ден, од точка А до точка Б во 220 земји и територии, што е можно побрзо, безбедно и доверливо и со што е можно поголема транспарентност. Над 2,5 милиони клиенти ширум светот ја положија својата доверба во нас, а нашиот тим од 120.000+ сертифицирани меѓународни специјалисти се труди да ги надмине нивните очекувања за секоја пратка.

Се чини дека глобалната логистика конечно го гледа крајот на пречките предизвикани од КОВИД, но сепак не е целосно вратена на „нормалното“ од претходниот временски период. Свкупно, глобалната макроекономска ситуација почна да се стабилизира, иако неизвесноста останува. Авионските мрежи остануваат нестабилни во многу делови од светот, а кризата во Европа продолжува да додава сложеност на глобалната логистика. Соочени со овие и други предизвици, продолживме да инвестираме во заштита на издржливоста на нашата глобална мрежа, што ни овозможува да обезбедиме сигурни и доверливи решенија за синџирот на снабдување за поддршка на нашите клиенти.

Одржливоста продолжува да биде во фокусот во сите разговори за логистика и Ве покануваме да дознаете како нашата услуга [GoGreen Plus](#), претставена во 2023 година, и употребата на одржливо авионско гориво (ОАГ) може директно да влијае за да бидат Вашите производи

поеколошки, што е растечки критериум во процесот на одлучување за купување, како на индивидуалните така и на бизнис потрошувачите.

Дигитализацијата го задржува својот ласерски фокус во ДХЛ, на пазарот донесовме голем број алатки за поддршка на нашите клиенти, особено на малите бизниси. На пример, новата алатка [My Global Trade Services tool](#) има за цел да ја намали сложеноста на царината и да го подобри царинското искуство. Алатката [DHL Express Commerce](#) може да им помогне на малите бизниси брзо да ги прошират своите канали за онлајн продажба на меѓународно ниво. Сопственици на мали бизниси, дозволете ни да Ви помогнеме и поддржиме Вашиот раст со тоа што ќе Ви овозможиме да заштедите повеќе додека испраќате повеќе! Може да имате корист од нашите комерцијални опции за **Динамичен попуст**. Заинтересирани? [Ајде да се поврземе!](#)

Како заклучок, користете го ова упатство за да дознаете како производите, услугите и алатките на ДХЛ Експрес можат да ги задоволат Вашите логистички потреби. **Ви благодариме** што нè одбравте за Ваш логистички партнер. Кажете ни како можеме да го поддржиме Вашиот раст: контактирајте со нас на [MyDHL+](#) или со повикување на секторот за грижа за корисници на 02/15 333.

Со почит,

ДХЛ Експрес Македонија



ОДРЖЛИВОСТ

Правиме сè за да ја оствариме нашата мисија: **Поврзување на луѓето, подобрување на животите.** За да ја постигнеме нашата цел, потребно е секој сегмент од нашиот бизнис да биде одржлив. Нашата Мала на одржливост ги поставува нашите амбиции во три области кои се во нашиот фокус: животна средина, социјала и управување. [Кликнете овде](#) за да прочитате повеќе информации и студии на случај.

НАШИТЕ ЗАЛАГАЊА ПРОТИВ КЛИМАТСКИТЕ ПРОМЕНИ

Лидери во одржлив авионски транспорт

Нашата услуга GoGreen Plus Ви овозможува да ја примените зелената логистика преку намалување на емисиите на јаглерод диоксид во Вашиот сопствен синџир на снабдување. Ова го правиме со користење на Одржливо авионско гориво (ОАГ). Тоа не само што е добро за животната средина, туку може да Ви користи да ги пријавите Вашите емисии на јаглерод диоксид. Еве како да започнете:

- Со **основниот договор** на GoGreen Plus, се применува 30% намалување на емисиите на јаглерод диоксид на сите Ваши авионски експресни пратки.
- Во **MyDHL+**, можете да ја одберете услугата GoGreen Plus и за кои пратки ќе инвестирате со ОАГ.
- Алтернативно, изберете **приспособена понуда** за уште поголемо намалување на емисиите на јаглерод диоксид.

Нашата услуга GoGreen Plus е овозможена по значајната соработка на ДХЛ со Вр и Neste за снабдување на ДХЛ Експрес со одржливо авионско гориво, што се очекува да заштеди околу два милиони тони емисии на јаглерод диоксид во текот на циклусот на авионско гориво.

Еколошки транспорт за преземање и достава и национален транспорт

60% од доставите до крајна дестинација ќе се вршат со електрични возила до 2030 година.

Објекти со нула емисија на јаглеродни гасови

100% од нашите нови објекти ќе бидат дизајнирани со нула емисија на јаглеродни гасови.

Избор на еколошки продукти

Нашата услуга GoGreen Plus им овозможува на клиентите што испраќаат TDI пратки да ги намалат (inset) своите емисии на CO₂ во воздухот до **100%**.

Преку соработка, можеме да ги направиме нашите синџири на снабдување поодржливи. Прочитајте повеќе за [Ерата на одржлива логистика](#).

НАШАТА ЦЕЛ ЗА 2030

<29 милиони

Намалување на емисиите на штетни гасови под 29 милиони тони

€7 милијарди евра

Инвестиција во еколошки технологии вредна 7 милијарди евра

Иницијативи за научни цели

Посветеност на Иницијативи за научни цели

30%

Користење на 30% одржливо авионско гориво за целиот воздушен транспорт

ДХЛ го поврзува светот

▶ Одржливост

Понуда на услуги

Како да испратите пратка со ДХЛ Експрес

Дигитализација

Зони и ценовник



ОДЛИЧНО МЕСТО ЗА РАБОТА

- Привлекување и задржување на најдобрите потенцијали
- Воспоставена култура „Безбедноста на прво место“
- Работна средина со различност и инклузивност

КОМПАНИЈА ОД ДОВЕРБА

- Усогласеноста како составен дел од секојдневната работа
- Ефикасно управување во рамките на нашата организација
- Ние сме истомисленици со добавувачите и партнерите



ПОНУДА НА УСЛУГИ

Извозни услуги**Увозни услуги****Транспорт низ Македонија****Ви помагаме да растете****Изборни услуги****Дополнителни давачки****Царински услуги**

Нашите основни услуги се временски одредени Time Definite International (TDI) и Ви нудат безбеден транспорт од врата до врата, на пакети и документи, до и од речиси секоја земја и територија. Без разлика дали имате потреба од тоа Вашата пратка да биде доставена на почеток, во средина или до крај на работниот ден, нашите услуги нудат целосна видливост во следењето што Ви овозможува во секој момент да знаете каде е Вашата пратка.

ИЗВОЗНИ УСЛУГИ

DHL Express Worldwide

Нашiot најпопуларен продукт, DHL Express Worldwide, нуди услуга за достава до крајот на работниот ден насекаде низ светот, за колета до 70 кг и пратки до 3.000 кг.

Во интегрираната DHL мрежа нудиме сигурна и брза услуга до поголем број светски дестинации од која било друга курирска компанија за брза достава.

DHL Express 12:00

Со нашата услуга DHL Express 12:00, примачот ќе ги добие Вашите пратки пред 12:00 часот на пладне, следниот можен работен ден. DHL Express 12:00 нуди гаранција за враќање на паричниот надомест за премиум услуга и е достапна за потешки колета до 70 кг и за пратки до 300 кг.

DHL Express 9:00 (10:30 за во САД)

Нашата премиум услуга за достава до 9:00 часот (10:30 за во САД) која гарантира достава следниот можен работен ден или ден потоа, е достапна во повеќето деловни центри во Европа, Блискиот Исток, Африка, Азија и Америка. DHL Express 9:00 нуди гаранција за враќање на паричниот надомест за премиум услуга и е погодна за колета до 30 кг или пратки до 300 кг.

Нашите меѓународни услуги на кратко

| | DHL Express Worldwide | DHL Express 12:00 | DHL Express 9:00 (10:30 за во САД) |
|---|---|--|---|
| Опис на услуга | Достава до крајот на следниот можен работен ден | Достава пред 12 на пладне следниот можен работен ден | Достава пред 9:00 (10:30 за САД) следниот можен работен ден |
| Гаранција за поврат на средства | Не | Да* | Да* |
| Покриени земји и територии | Повеќе од 220 земји | 151 | 86 |
| Обиди за достава | 2 | 2 | 2 |
| Максимална тежина на колето (не на палета) | 70 кг | 70 кг | 30 кг |
| Максимален број на колета по пратка | – | 10 | 10 |
| Максимални дозволени димензии на колето (Д x Ш x В)** | 120 x 80 x 80 см | 120 x 80 x 80 см | 120 x 80 x 80 см |
| Максимална дозволена тежина на палета | 1.000 кг | Палети не се прифатливи | Палети не се прифатливи |
| Максимална дозволена тежина на пратка | 3.000 кг | 300 кг | 300 кг |
| Максимални дозволени димензии на палета (Д x Ш x В) | 300 x 200 x 160 см | Палети не се прифатливи | Палети не се прифатливи |

*Се применуваат дополнителни услови и правила – За повеќе детали посетете ја нашата веб страна: mydhl.express.dhl.

**Пратката се смета за неприфатлива доколку нема пакување или е несоодветно, или доколку транспортирањето на пратката би претставувало ризик за оштетување на опремата на другите пакувања или за повреда на персоналот. DHL го задржува правото да не ја прифати или да ја врати пратката на испраќачот. Овие ограничувања од мрежата подлежат на промена со известување од 30 дена.

ПОНУДА НА УСЛУГИ

 DHL го поврзува светот

 Одржливост

 ► Понуда на услуги

 Како да испратите пратка со DHL Експрес

 Дигитализација

 Зони и ценовник

 Извозни
услуги

 Увозни
услуги

 Транспорт низ
Македонија

 Ви поаѓаме да
растете

 Изборни
услуги

 Дополнителни
давачки

 Царински
услуги

УВОЗНИ УСЛУГИ

Со нашата услуга DHL Express Worldwide Import, можете да увезувате пратки од повеќе од 220 земји и територии во светот. Ова е повеќе од она што која било друга компанија за експресна достава може да го понуди. И уште повеќе, клиентот од Македонија може да направи увоз од Кина во која било друга земја во светот. Оваа услуга се нарекува пратка во трета земја.

Нема потреба од ангажирање на локален брокер или транспортер кој ќе се инволвира во кој било дел од процесот. Вие сте во потполна контрола со можноста да управувате со сите аспекти на Вашиот увоз, на многу едноставен начин.

ТРАНСПОРТ НИЗ МАКЕДОНИЈА

Доколку сакате да испраќате документи или пакети во рамките на Македонија, можеме да Ви ги понудиме нашите Time Definite Domestic производи со гарантирана достава до 9:00, 12:00 или до крајот на следниот можен работен ден.

DHL EXPRESS ENVELOPE

Нашата Express Envelope услуга овозможува меѓународна достава од врата до врата на документи до крајот на следниот можен работен ден. Исто така, оваа услуга нуди и транспорт со неутрална емисија на јаглерод, без дополнителни трошоци. Услугата ги вклучува следните карактеристики:

- Документи до 300 грама
- Глобална покриеност
- Пратки кои се состојат единствено од документи
- Вклучено брендирано пакување
- GoGreen Plus carbon-reduced услуги



ПОНУДА НА УСЛУГИ

Извозни
услугиУвозни
услугиТранспорт низ
МакедонијаВи поаѓаме да
растетеИзборни
услугиДополнителни
давачкиЦарински
услуги

ВИЕ И ГЛОБАЛНАТА ТРГОВИЈА

Серијата кризи ја стави меѓународната трговија во центарот на дебатата за економскиот раст и издржливоста. Кои се моменталните перцепции за глобализацијата и трговијата? Дали има причина за загриженост? Дали трговијата сè уште е атрактивен извор на раст? Ние длабоко нурнавме во податоците и спроведовме темелна анализа заснована на факти и резултатите може само да Ве изненадат. Во соработка со NYU STERN и нивната иницијатива за глобализација со DHL, извештајот „DHL Trade Growth Atlas“ ги испитува трендовите на раст на глобалната трговија и трговските модели на 173 земји во светот кои заедно сочинуваат повеќе од 99% од светската трговија, БДП и население. Покрај неодамнешните настани и влошените макроекономски услови во поголемиот дел од светот, студијата севкупно дава оптимистички изгледи за идниот трговски раст.

Ние ја знаеме вредноста на долгорочната глобална трговија за поставување на краткорочните промени во економскиот и трговскиот раст. Им поаѓаме на нашите клиенти да разберат што значи тоа за нивниот бизнис за да го максимизираат големиот потенцијал на глобализацијата и меѓународната трговија.

Растот на трговијата се шири во поширок опсег на земји

Се појавуваат нови полови: Светскиот трговски центар на гравитација се движи кон југ

Промена на комбинацијата на производи со кои тргуваат напредните наспроти економиите во развој



ИСКОРИСТЕТЕ ГО ПОТЕНЦИЈАЛОТ НА МЕЃУНАРОДНАТА Е-ТРГОВИЈА

Откријте и растете

Посетете го discover.dhl.com за да научите повеќе за тоа како DHL им помага на компаниите кои се занимаваат со е-трговија, од стартап бизниси, па сè до големи претпријатија, советувајќи ги како да се прошират и пораснат меѓународно. Нашите водичи за земји фокусирани на е-трговија, нашиот „Водич за B2B Е-трговија“, алатките за истражување на клиенти, трендови и пазар, можат да Ви помогнат подобро да ги разберете Вашите клиенти и нивните потреби за транспорт.

Меѓународна е-трговија

Им поаѓаме на нашите клиенти да станат глобални со флексибилност и брзина за да го искористат огромниот потенцијал на меѓународната е-трговија. DHL го поддржува меѓународниот раст на нашите клиенти со:

- Глобална покриеност
- Опции за Express достава
- Опции за флексибилна достава за примачи (погледнете „On Demand Delivery“ на страна 17)
- Царинска експертиза и опции за наплата на царински давачки
- Консултативен совет за нашите клиенти за тоа како да ја зголемат продажбата и да го прошират својот бизнис ширум светот

Брзо, флексибилно и едноставно

Купувачите очекуваат достапност до нарачките - во кое било време и од кое било место. Опциите за достава на DHL им даваат на клиентите посебна конкурентска предност: повеќе од 90% од купувачите онлајн ги разгледуваат достапните опции за достава пред да одат на наплата и нивната одлука е под влијание на брзината на доставата, флексибилноста и едноставноста на процесот на достава.



ПОНУДА НА УСЛУГИ

Извозни
услугиУвозни
услугиТранспорт низ
МакедонијаВи помагаме да
растетеИзборни
услугиДополнителни
давачкиЦарински
услуги

ИЗБОРНИ УСЛУГИ

Погледнете ги давачките

ДХЛ Експрес нуди широк спектар на изборни услуги – од нестандартна достава и опции за плаќање, до климатски неутрален транспорт.

GoGreen Plus

Со избирање на оваа услуга, ДХЛ ќе ги намали емисиите на јаглерод поврзани со транспорт на пратки преку инвестирање во одржливо авионско гориво (ОАГ). Користењето на ОАГ може да ги намали емисиите на јаглерод до 80% во споредба со традиционалното млазно гориво. Услугата GoGreen Plus-Carbon Reduced, поддржува намалувањето на емисиите од опсегот 3 во согласност со иницијативата базирана на научни цели (Science Based Target). Процесот се ревидира годишно од SGS (Société Générale de Surveillance) за да се обезбеди усогласеност со прописите и стандардите. Алтернативните нивоа на намалување и извештаите за емисија на CO2 се достапни само на договорна основа.

Специјално преземање

Доколку Вашиот бизнис има потреба од специјално возило за преземање на невообичаени пратки, или преземање надвор од вообичаеното работно време, ние можеме да го организираме тоа за Вас.

Специјална достава

На барање на клиентот, брза или надвор од рутата, еднократна достава за пратка во рамките на нормален работен ден или празник, вклучувајќи соодветно возило или испраќање повеќе од еден курир до бараното место.

Саботно преземање

Во земјите каде сабота не е вообичаен работен ден, ДХЛ може да организира преземање на помали пратки до 30 кг. Услугата е достапна во избрани поштенски локации.

Саботна достава

Ние нудиме саботна достава до поголемите градови во повеќе од 70 земји.

Осигурување на пратка

За Ваше спокојство го препорачуваме нашето целосно осигурување за Вашите вредни или лични пратки, во случај на оштетување или губење. Услугата подлежи на специфични ограничувања и исклучоци како што е опишано во нашите [Услови и Правила](#).

Зголемена одговорност

Доколку испраќате лични и вредни документи како пасоши, документи за апликација за виза, сертификати или други вредни документи, со оваа услуга можете да ја зголемите стандардната ДХЛ одговорност опишана во нашите [Услови и Правила](#). Оваа услуга обезбедува покриеност и надомест на губење или оштетување на пратката.

Подготовка на пратка

Ова е едноставна, брза и сигурна услуга за сезонски или нередовни пратки за кои се потребни дополнителни средства за нивна подготовка. ДХЛ го води целиот процес од подготовка на товарен лист, селекција на содржината на пратката, соодветно означување на пратката, пакување, за потоа пратката да ја испрати на посакуваната дестинација.

Рефус пакување и пакети со пластични коверти

Доплата се пресметува за сите стандардни пакувања на ДХЛ, вклучително и пластични коверти обезбедени рефус или во пакети.

УСЛУГИ ЗА НАПЛАТА НА ЦАРИНА И ДАНОК

Платени царина и данок

ДХЛ може да организира да се наплатат од испраќачот или од трето лице сите давачки и даноци што се плаќаат на дестинацијата, наместо од примачот на пратката. Доплатата се применува секогаш кога има давачки, даноци или други регулаторни давачки, а испраќачот побарал тие да се наплатат надвор од земјата на дестинација.

Процесирање на царина и данок: за клиенти со ДХЛ сметка

ДХЛ ќе го забрза процесот на царинење со брзо плаќање на давачките и даноците поврзани со пратката, додека примачот ќе плати одложено до договорениот датум.

Процесирање на царина и данок: за клиенти без ДХЛ сметка

Оваа стандардна услуга го покрива секој увоз на пакети за кој ДХЛ користел сопствена гаранција кај Царина за да го забрза или гарантира плаќањето на давачки, даноци или регулаторни давачки во име на увозниците и потрошувачите со кои ДХЛ нема договор.

ПОНУДА НА УСЛУГИ

Извозни
услугиУвозни
услугиТранспорт низ
МакедонијаВи поаѓаме да
растетеИзборни
услугиДополнителни
давачкиЦарински
услуги

➔ ИЗБОРНИ УСЛУГИ

[Погледнете ги даваčkите](#)

Вербално известување

Секторот за грижа за корисници ќе Ве контактира телефонски и ќе обезбеди вербални известувања за одредени транспортни настани или инциденти со потенцијално влијание врз времето на транзит.

Задржано за преземање

На барање на испраќачот, пратката се чува во ДХЛ објект во земјата на дестинација, за преземање од страна на примачот, наместо да се направи обид за достава на пратката на адресата на примачот. Оваа услугата може да се избере преку Секторот за грижа за корисници или преку некои од помошните онлајн алатки за испорака. Дестинацијата ќе го извести примачот кога и во кој објект пратката е достапна за преземање. Телефонскиот број на примачот е задолжителен.

Резидентна адреса

Клиентите кои испраќаат до домашна адреса или приватно престојувалиште, може да активираат специфични опции за доставата, со назначување на адресата за достава како резидентна адреса. За таквите пратки, ДХЛ Експрес проактивно ќе го извести примачот преку електронска пошта или СМС порака, за напредокот на пратката. Потоа примачите можат да ја изберат најсоодветната опција за достава, на веб страната [On Demand Delivery](#).

Директен потпис

Доколку испраќате чувствителни документи или високо вредносна содржина, можете да побарате ДХЛ да обезбеди директен потпис од примачот или од претставник на адресата за достава. ДХЛ ќе овозможи Вашата пратка да не е препратена, или доставена на алтернативна адреса.

Достава без потпис

На барање на примачот, ДХЛ е овластен да ја остави пратката на одредено место без потпис како доказ за достава.

Промена во фактурирање

Оваа услуга се применува кога клиентот бара промена на договорена информација за фактурирање на веќе издадена фактура, што ќе резултира со реиздавање на фактурата, при промена на ДХЛ сметка, одобрување на постоечка ДХЛ сметка и задолжување на нова сметка.

Неутрална достава

Оваа услуга овозможува достава на пратки, без да се открива декларираната вредност на стоката на примачот, така што комерцијалната фактура ќе биде отстранета пред доставата.



ПОНУДА НА УСЛУГИ

[ДХЛ го поврзува светот](#)[Одржливост](#)[► Понуда на услуги](#)[Како да испратите пратка со ДХЛ Експрес](#)[Дигитализација](#)[Зони и ценовник](#)[Извозни услуги](#)[Увозни услуги](#)[Транспорт низ Македонија](#)[Ви помагаме да растете](#)[Изборни услуги](#)[Дополнителни давачки](#)[Царински услуги](#)

ДОПОЛНИТЕЛНИ ДАВАЧКИ

[Погледнете ги давачките](#)

За да го одржува нивото на висококвалитетна услуга, дури и во вонредни услови, ДХЛ Експрес воведува дополнителни давачки за вонредни активности, воедно грижејќи се тие давачки да бидат фер и прифатливи за нашите клиенти.

Доплата за авионско гориво

Доплатата за авионско гориво за Time Definite услугите ќе се заснова на дневните просечни цени за авионско гориво од типот на керозин на брегот на американскиот залив (USGC), како што е соопштено од Министерството за енергетика на САД помеѓу објавувањето од 3-та недела од претходниот месец до 3-та недела на објавувањето во тековниот месец. На пример, дневната просечна цена на горивото од 18 април до 15 мај се користи за одредување на доплата во јуни.

Доплатата за гориво се однесува на транспортните трошоци за сите услуги и за следните дополнителни давачки (каде што е применливо): Саботна достава, Саботно преземање, Зголемен ризик, Доплата за зголемена побарувачка, Додаток за вонредна состојба, Достава до оддалечена област, Преземање од оддалечена област, Специјално преземање, Специјална достава, Резидентна адреса, Колето со прекумерна тежина, Колето со прекумерна зафатнина и Самостојна палета.

ДХЛ го задржува правото да го промени индексот и табелата за доплата на гориво со или без известување. И износот и времетраењето на доплатата ќе се одредат по дискреција на ДХЛ.

Преземање од или достава до оддалечена област

Фиксна доплата се пресметува кога пратката треба да се преземе од локација, или достави до локација која е далечна или тешко достапна.

Колето со прекумерна тежина

Фиксна доплата се пресметува на секое колето, вклучувајќи и палета, чија реална или волуметриска тежина надминува 70 кг.

Колето со прекумерна зафатнина

Фиксна доплата се пресметува за секое колето, вклучувајќи и палета, чија единечна димензија надминува 120 см. Не се однесува на колета кои веќе подлежат на доплата за колето со прекумерна тежина.

Самостојна палета

Фиксна доплата се пресметува за секоја палета во рамки на една пратка која не трпи дополнителен товар врз себе, на

барање на испраќачот или поради обликот, пакувањето или содржината на пратката. Оваа доплата не се применува на колета под 30 кг.

Доплата за зголемена побарувачка

Една или повеќе доплати за зголемена побарувачка ќе се применуваат за пратки за време на период на зголемена побарувачка. Периодот на зголемена побарувачка го определува ДХЛ по сопствена дискреција, но може да вклучува период на зголемена побарувачка за транспортни услуги или период со високи оперативни трошоци. Деталите во врска со примената на доплатите за зголемена побарувачка се наведени на [mydhl.express.dhl](#) и ќе бидат предмет на промена по претходно известување. Доплатите за зголемена побарувачка се применуваат кумулативно доколку пратката и/или поединечни колета исполнуваат повеќе од еден од наведените критериуми. Доплатите за зголемена побарувачка се применуваат како додаток на цените и сите други применливи давачки.

Додаток за вонредна состојба

Привремена доплата, која ни овозможува да ги покриеме зголемените оперативни трошоци поради вонредни ситуации кои се надвор од контролата на ДХЛ. Промената во динамиката на пазарот и достапноста на авионскиот капацитет се рефлектираат преку редовно прилагодување на цените. Наплатата ќе се применува пропорционално врз основа на пресметковната тежина (фактурирана тежина) на пратката.

Опасни материи во прифатливи количини

Фиксна доплата се пресметува кога ракувањето и транспортот на пратки вклучува опасни материи и стока во прифатливи количини во согласност со IATA регулативите за Опасни материи. За оваа услуга потребно е склучен договор со ДХЛ.

Сув мраз

Дополнителна давачка за услуга се пресметува за ракување и транспорт на Сув Мраз UN1845, кој се користи како средство за замрзнување на неопасни материи како што се дијагностичките примероци. За оваа услуга, потребно е авторизирана ДХЛ сметка како и склучен договор со ДХЛ.

ПОНУДА НА УСЛУГИ

 ДХЛ го поврзува светот

 Одржливост

 ► Понуда на услуги

 Како да испратите пратка со ДХЛ Експрес

 Дигитализација

 Зони и ценовник

 Извозни
услуги

 Увозни
услуги

 Транспорт низ
Македонија

 Ви помагаме да
растете

 Изборни
услуги

 Дополнителни
давачки

 Царински
услуги

➔ ДОПОЛНИТЕЛНИ ДАВАЧКИ

[Погледнете ги давачките](#)

Биолошки супстанции UN3373

Пратките што содржат биолошки супстанции од категоријата B (UN3373) или генетски модифицирани организми според UN3245 се прифаќаат само во комбинација со DHL Medical Express. За оваа услуга потребно е склучен договор со ДХЛ.

Литиумски батерии Дел II

Транспорт на литиумски батерии со опрема

Дополнителната давачка за услуга ќе се процени на литиум-јонски и литиум-метални батерии со опрема. Пакувањето мора да биде во согласност со упатството за пакување според IATA (PI): 966 за литиум-јон и 969 за литиум-метал, дел II. Прифатено само од одобрени испраќачи.

Транспорт на литиумски батерии во опрема

Пратките што содржат литиум-јонски или литиум-метални батерии во опремата се прифаќаат само во согласност со соодветното упатство за пакување IATA (PI): 967 за литиум-јон и 970 за литиум-метал, Дел II соодветно. Прифатено само од одобрени испраќачи.

ДХЛ **нема да прифати** ниту една пратка за која се знае или постои сомневање дека содржи неисправни или оштетени батерии.

Целосно опасни материи

Дополнителна давачка се пресметува по пратка кога ракувањето и транспортот на пратката вклучува материи или стоки класифицирани како целосно опасни материи, согласно IATA регулативите за транспорт на опасни материи. За оваа услуга потребно е склучен договор со ДХЛ.

Потрошувачка стока ID8000

Доплата се применува кај пратки кои содржат материјали (како парфеми, лосиони, аеросоли, лак за нокти и препишани медикаменти покриени во IATA ID8000 поглавјето) кои се пакувани со намера за препродажба и се пратени кон физички лица (B2C).

Корекција на адреса

Фиксна доплата се пресметува на која било пратка за која е дадена нецелосна, застарена или неточна адреса за достава, во времето на курирското преземање, поради што доставата не може да се реализира на дестинација. ДХЛ прави дополнителни напори за да се утврди точната адреса.

Внес на податоци

Фиксна доплата се пресметува за секоја пратка која е испратена со неправилно пополнет или неелектронски, рачно пополнет товарен лист согласно стандардите на ДХЛ и затоа се бара рачно внесување на податоци од страна на ДХЛ. Електронски генерираните товарни листови се бесплатни.

Дополнителни трошоци за безбедност

Дополнителен трошок се пресметува кога се испраќа/уезува пратка до или од земја дестинација, каде ДХЛ работи во услови на зголемен ризик поради континуирана воена состојба, граѓански немири или континуирани закани од тероризам (**Зголемен Ризик**), или кога се испраќа/уезува пратка до или од земја дестинација која е предмет на ограничена трговска размена наметната од Советот за безбедност на ОН или од националното законодавство, како што е Европската унија или Канцеларијата за контрола на странски средства (OFAC) на САД (**Ограничени Дестинации**).



ПОНУДА НА УСЛУГИ

[ДХЛ го поврзува светот](#)[Одржливост](#)[► Понуда на услуги](#)[Како да испратите пратка со ДХЛ Експрес](#)[Дигитализација](#)[Зони и ценовник](#)[Извозни услуги](#)[Увозни услуги](#)[Транспорт низ Македонија](#)[Ви помагаме да растете](#)[Изборни услуги](#)[Дополнителни давачки](#)[Царински услуги](#)

ЦАРИНСКИ УСЛУГИ

[Погледнете ги давачките](#)

Навигацијата низ царинењето е олеснета со широкото познавање и големото искуство на ДХЛ за стандардното и нестандартното царинење. Добијте одговори на многу од Вашите прашања со нашата нова онлајн алатка [My Global Trade Services](#) која ќе Ви помогне да го проширите Вашиот бизнис меѓународно.

Нестандардно царинење

Применливо во случај кога се увезува стока чија збирна вредност или тежина ги надминува ограничувањата поставени од царинските органи на дестинација. Исто така, применливо е во одредени земји каде ДХЛ е законски обврзан да ангажира формално царинење од трета страна лиценциран брокер.

Царинско процесирање

Се применува во избрани земји каде што се направени дополнителни трошоци за увоз на пратки во согласност со барањата на владините агенции.

Дозволи и лиценци

Со цел да се забрза увозот на одбрани контролирани стоки, како што се медицински помагала, фармацевтски производи, компјутерски монитори, ласерски CD плеери, козметика, очила, храна и прехранбени производи, ДХЛ треба да поднесе конкретни информации за да ги добие потребните дозволи за увоз или лиценци.

Складирање под царински надзор

Дополнителни давачки за складишнина се пресметуваат кога пратката влегува во склад под царински надзор и давачката за складирање под царински надзор е фиксна до три календарски дена. Овие дополнителни давачки се пресметуваат од првиот календарски ден од денот на пристигнувањето на пратката. Овие давачки се пресметуваат на оној што плаќа царина и данок.

Влез на повеќе ставки

За пратки кои содржат повеќе од пет продукти (наименувања или тарифни кодови), се пресметува дополнителна давачка *Влез на повеќе ставки* за сите дополнителни наименувања тарифни кодови, како на пример - една пратка со повеќе производи или повеќе фактури.

Предавање на царински документи на назначен Брокер

На барање на увозникот, царинската постапка за ДХЛ Експрес пратка, се предава на назначен брокер по избор на клиентот. ДХЛ ќе ја пренесе одговорноста за пратката и релевантните царински документи на назначениот брокер, кој ќе изврши царинење и достава на пратката.

Известување до Брокер

На барање на увозникот, ДХЛ ќе ја предаде потребната документација на назначениот брокер од страна на клиентот, за да ја спроведе увозната царинска постапка и да ја продолжи доставата до крајната дестинација, откако царинската постапка ќе биде завршена. ДХЛ потоа не е одговорен за навремено поднесување на царинската документација или за ослободување на пратката.

Други државни агенции

На барање, ДХЛ може да врши посредување и подготовка на поврзана документација за секакви биолошки, здравствени, фитосанитарни, ветеринарни, карантин, CITES или други контроли кои се побарани од страна на кој било регулаторен орган за олеснување на царинењето на пратката во одредена земја или Царинска унија. Вообичаено се применува при увоз на продукти од животинско потекло, растенија, семиња или фармацевтски производи.

Транзит на стока

Транзит на стока се применува и за извозни и за увозни пратки, секогаш кога од ДХЛ се бара да отвори, ракува или пријави каква било форма на транзит на стока која е под царински надзор.

Привремен увоз/извоз

На барање на клиентот, ДХЛ го олеснува привремениот увоз/извоз на стоки со поднесување на потребните документи како што е АТА карнет како и придржување до царинските процедури од страна на Царина.

Преференцијално потекло

На барање на испраќачот, ДХЛ може да помогне во подготовка или обезбедување на сертификат за потекло и слични форми на доказ за потекло, за определени стоки кои се предмет на извоз и ги исполнуваат условите за преференцијално потекло со што би се овозможило користење на преференцијална царинска стапка на дестинација. Вообичаено, документи кои се користат за докажување на преференцијално потекло се EUR1 и Изјава за Преференцијално потекло.

Извозна царинска декларација

Применливо во земји каде извозната царинска декларација е потребна за пратки кои содржат стока која подлежи на дозвола или го надминуваат утврдениот вредносен лимит или тежински лимит. Во зависност од земјата на потекло, испраќачите кои поднесуваат декларација онлајн, може да го избегнат овој локален трошок. Во случај на фактурирани увозни пратки, ДХЛ ќе поднесе извозна декларација за да го забрза извозот во земјата на потекло и да го пренесе надоместокот на сметката на плаќачот.

КАКО ДА ИСПРАТИТЕ ПРАТКА СО ДХЛ ЕКСПРЕС

Подгответе ја Вашата пратка

Пакување на Вашата пратка

Плаќање за Вашата пратка

ПОДГОТВЕТЕ ЈА ВАШАТА ПРАТКА: ЕДНОСТАВНО КАКО 1-2-3

1 Тежина на пратка

- Ве молиме измерете ги тежината и димензиите на Вашата пратка.
- Доколку испраќате обемна, но лесна пратка, каде што волуметриската тежина е поголема од реалната тежина, трошокот за транспорт на пратката се пресметува според просторот што Вашата пратка го зазема во авионот. Ова е стандарден IATA метод. За да ја пресметате волуметриската тежина на пратката, едноставно помножете ја должината (см) со висината (см) и со ширината (см) и потоа поделете ја сумата со 5.000 за секое колено во пратката.
- На секое колено во пратката може повторно да се измери тежината и/или повторно да се измери волуметриската тежина од страна на ДХЛ за да се потврди оваа пресметка.

2 Потребна документација: товарен лист

- Сите пратки испратени по ДХЛ Експрес потребно е да имаат целосно пополнет ДХЛ товарен лист и ознаки соодветно прицврстени на секое колено. Ова ќе овозможи успешно движење на Вашата пратка во рамките на ДХЛ мрежата. Секој товарен лист или ознака, се поединечно нумерирани за да можете да ја следите Вашата пратка, од преземање до достава
- Исто така во зависност од содржината, вредноста, како и од земјата каде се испраќа Вашата пратка, истата може да има потреба да биде пропратена со царинска документација, како комерцијална фактура или профактура, како и друга дополнителна документација.

3 Потребна документација: фактура

- Комерцијална фактура или профактура се потребни кога се испраќа пакет до земји и територии надвор од земјата на потекло или надвор од царинската унија. Тоа е всушност изјава за вредност која ги содржи сите детали од трансакцијата и се користи од страна на царинската управа за пресметка на данок и царински давачки.
- Комерцијална фактура се користи кога стоката е дел од комерцијална трансакција, или е наменета за препродажба.
- Профактура се користи кога се испраќа пратка без комерцијална вредност (како на пример, кога се испраќаат примероци).



КАКО ДА ИСПРАТИТЕ ПРАТКА СО ДХЛ ЕКСПРЕС

Подгответе ја Вашата пратка

Пакување на Вашата пратка

Плаќање за Вашата пратка

ПОДГОТОВКА НА ФАКТУРА ЗА ВАШАТА ПРАТКА

Овој образец на фактура ги опфаќа клучните елементи на податоци потребни за успешно царинење. За да ни помогнете да се осигураме дека услугата што ја нудиме е ефикасна и квалитетна, посетете ја страната mydhl.express.dhl за повеќе упатства.

| COMMERCIAL INVOICE | | | | | | | | |
|--|---------------------------|--|-------------------|--|--------------------------|---|-------------------------|---------------------------|
| SENDER | | | | GENERAL INFORMATION | | | | |
| Company Name: Contact Name: Building Name: Street Name & Number: Postcode: City/Country: Business/Private: Phone: Email: Tax ID/VAT Number: EORI Number: | | | | Date: Waybill Number: Invoice Number: Shipment Reference Number: Receiver Reference Number: | | | | |
| RECEIVER | | | | BILLED TO/IMPORTER OF RECORD (IOR) (if different from Receiver) | | | | |
| Company Name: Contact Name: Building Name: Street Name & Number: Postcode: City/Country: Business/Private: Phone: Email: Tax ID/VAT Number: EORI Number: | | | | Company Name: Contact Name: Building Name: Street Name & Number: Postcode: City/Country: Business/Private: Phone: Email: Tax ID/VAT Number: EORI Number: | | | | |
| OTHER REMARKS | | | | | | | | |
| Please add any additional critical information or specific country clearance requirements that might be relevant e.g. bank details, special formalities etc. | | | | | | | | |
| Line Number | Full Description of Goods | Commodity Code <small>(Full Import HS Code Preferred)</small> | Country of Origin | Qty | Unit Value & Currency | Sub-Total Value & Currency | Net Weight | Gross Weight |
| 1 | | | | | | | | |
| 2 | | | | | | | | |
| 3 | | | | | | | | |
| | | | | | | Total Goods Value & Currency | Total Net Weight | Total Gross Weight |
| Number of Invoice Line Items: | | | | Insurance Cost: | | | | |
| Total Units: | | | | Freight Cost: | | | | |
| Number of Pieces: | | | | Other Costs: | | | | |
| Reason for Export: | | | | VALUE | | | | |
| Type of Export: | | | | (for Customs Purposes): | | | | |
| INCOTERM: | | | | Import Customs Duties – pre calculated | | | | |
| INCOTERM Place: | | | | Import Taxes (VAT/GST) – pre calculated | | | | |
| Carrier: | | | | TOTAL | | | | |
| Ultimate Consignee: | | | | (with Import Customs Duties/Taxes): | | | | |
| Export License Number: | | | | Terms of Payment: | | | | |
| Import License Number: | | | | Payer of GST/VAT: | | | | |
| | | | | Duty/Tax Billing Svc: | | | | |
| I/we certify the information on this invoice is true and correct and that the contents of this shipment are as stated above. | | | | | | | | |
| Name: _____ | | | Title: _____ | | | Email: _____ | | |
| Date: _____ | | | Signature: _____ | | | | | |



КАКО ДА ИСПРАТИТЕ ПРАТКА СО ДХЛ ЕКСПРЕС

 ДХЛ го поврзува светот

 Одржливост

 Понуда на услуги

 ► **Како да испратите пратка со ДХЛ Експрес**

 Дигитализација

 Зони и ценовник

Подгответе ја Вашата пратка
Пакување на Вашата пратка
Плаќање за Вашата пратка

ПАКУВАЊЕ НА ВАШАТА ПРАТКА

За да се уверите дека Вашите пратки ќе се транспортираат сигурно и безбедно низ глобалната мрежа на ДХЛ Експрес, важно е истите да бидат спакувани и означени соодветно.

Водич за пакување

- Ве советуваме да не користите стари кутии, но доколку користите, бидете сигурни дека сите застарени етикети се отстранети пред употреба.
- Безбедно фиксирајте го товарниот лист за секое колето во Вашата пратка.
- Бар кодовите на товарниот лист се скенираат на повеќе места за време на транзитот на Вашата пратка. Ве молиме уверете се дека бар кодовите се видливи и не се завиткани со фолија, покриени или прелепувани со лента.
- Поставете го товарниот лист на најгорниот дел или странично на секое колето од Вашата пратка и Ве молиме осигурете се дека товарниот лист не ги покрива аглите односно рабовите на кутијата.
- Користете соодветни заштитни амбалажи, за лесно кршливи или деликатни предмети, за да се осигурате дека се спакувани што е можно подалеку од аглите на кутијата.
- За да се спречат несакани повреди на нашите вработени, Ве молиме обрнете особено внимание при пакување на остри предмети. Не смее да постои никаква можност содржината на пратката да го прободат или искине пакувањето.
- Секое единечно колето кое надминува тежина над 70 кг, потребно е да биде ставено на палета. Доколку испраќате пратка со повеќе колета, не е задолжително единечните колета да ги ставите на палета, ако истите не надминуваат тежина од 70 кг. На пример, пратка која се состои од 4 колета со тежина од 25 кг не е потребно да биде ставена на палета.

ДХЛ пакување

Нудиме различни високо квалитетни ДХЛ брендираны предмети за пакување, наменети за пратки во повеќе форми и големини:

- Пластични коверти
- Картонски коверти за документ
- Кутии во различни големини
- Туби
- Кутии за пакување на шишиња

За повеќе информации, Ве молиме погледнете го Водичот за Пакување на mydhl.express.dhl.

Забранета и Ограничена стока

Забранета стока

Долунаведената стока НЕМА да биде прифатена за транспорт со ДХЛ. Оваа листа вклучува стока која е забранета за транспорт по кој било закон, регулатива или статут на која било федерална, државна или локална власт на некоја земја од, до или низ кои стоката може да се транспортира. За меѓународен транспорт може да постои и дополнителна забранета стока специфична за земјата на дестинација. ДХЛ може со целосна дискреција да одбие да транспортира друга стока која не е наведена во долунаведената листа:

- Прачки (од кој било високо вредносен метал).
- Канабис
- Парични средства (вредносна валута - банкноти, валути и монети).
- Комплет и делови од огнено оружје, муниција, експлозиви/експлозивни направи вклучувајќи инертни експлозиви и парчиња за тестирање, воздушни пиштоли, реплика и имитација на огнено оружје.
- Човечки останки или пепел во секоја форма.
- Ловечки трофеи од животни, делови од животни како слонова коска и перка од ајкула, животински остатоци или пепел, во каква било форма или животински сировини и производи добиени од животни кои не се наменети за исхрана на луѓето, се забранети за движење од Конвенција за меѓународна трговија со загрозувани видови на дива флора и фауна (ЦИТЕС) и/или локален закон.
- Незаконска стока како фалсификувана роба и наркотични средства.
- Живи животни (вклучувајќи цицачи, рептили, риби, безрбетници, водоземци, птици, инсекти, ларви и други).
- Посебно спакувани литиумски метални батерии под IATA PI968 и IATA PI965.
- Скапоцени и полускапоцени камења (сечени или несечени, полирани или неполирани).



КАКО ДА ИСПРАТИТЕ ПРАТКА СО ДХЛ ЕКСПРЕС

 ДХЛ го поврзува светот

 Одржливост

 Понуда на услуги

 ► **Како да испратите пратка со ДХЛ Експрес**

 Дигитализација

 Зони и ценовник

Подгответе ја Вашата пратка

Пакување на Вашата пратка

Плаќање за Вашата пратка

Ограничена Стока

Долунаведената стока НЕМА да биде прифатена за транспорт, освен ако не е поинаку договорено со ДХЛ. За да се направи таков договор, ДХЛ ќе спроведе деловен случај и стоката одобрена за транспорт ќе биде евидентирана во писмена форма со клиентот.

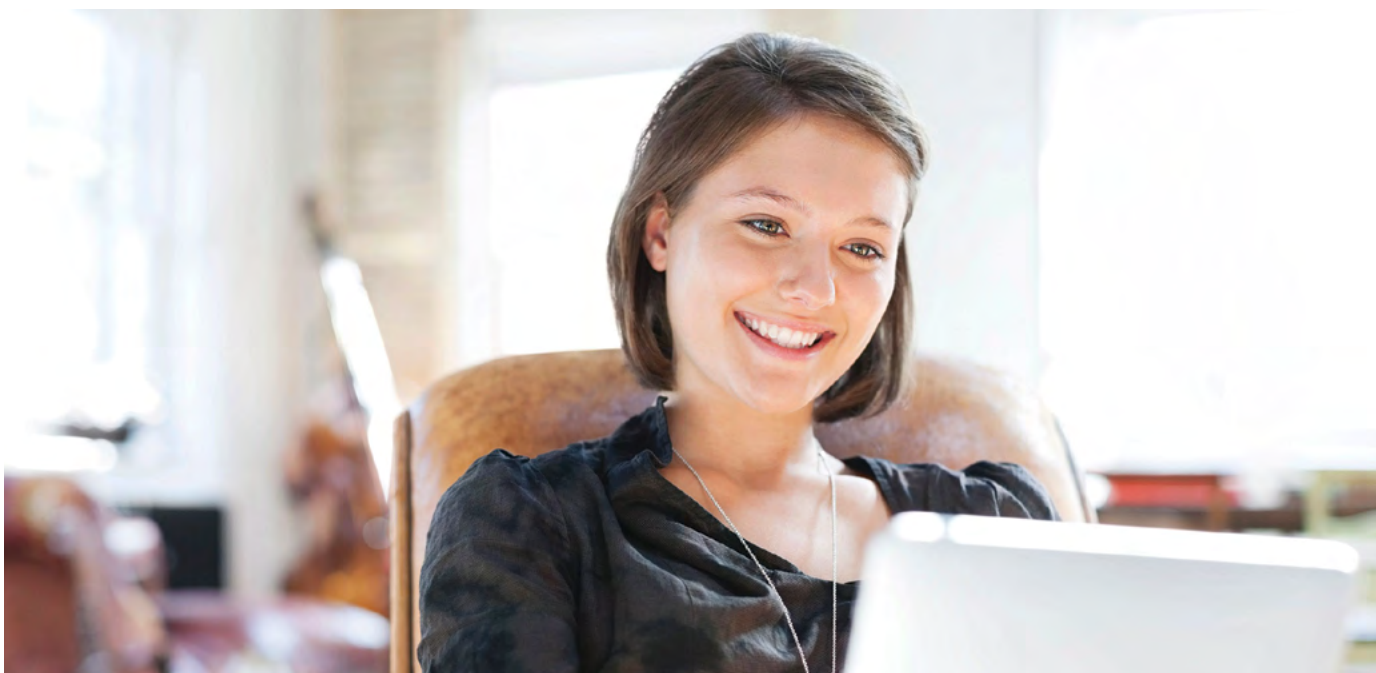
- Огнено оружје, електричен пиштол, имитација или реплика на огнено оружје, делови од огнено оружје и реплика на муниција (вклучувајќи пушки, механизам за активирање на оружје, завртки и други механизми кои се произведуваат со единствена цел да се создаде функционално огнено оружје).
- Антиквитети и уметнички дела со вредност на пратка која надминува 500.000 ЕУР.
- Бандероли / Даночни налепници со вредност на пратка која надминува 500.000 ЕУР.
- Цигари, пури, производи од тутун и електронски цигари со вредност на пратката над 500.000 ЕУР.
- Комеморативни монети и медали со поединечна вредност или вкупна вредност на пратката од 2.000 ЕУР или повеќе, спаѓаат во ограничена стока за транспорт.
- Опасни материи - ги вклучува, но и не се ограничува само на парфеми, лосиони за после бричење, аеросоли, запалливи супстанции, сув мраз, биолошки супстанции, UN класифицирани опасни материи и останати материи кои се класифицирани како такви според International Air Transport Association regulations ("IATA"), the Agreement

on Dangerous Goods by Road ("ADR") или International Maritime Dangerous Goods ("IMDG") регулативи.

- Финансиска и монетарна стока – ги вклучува, но и не се ограничува само на следниве примери: активирани SIM картички за мобилни телефони, празни или активирани кредитни или готовински картички, празни чекови, билети за настан, ливче за лото, парични средства или поштенски налози, припејд телефонски картички, акции, патнички чекови, ваучери/токени, неупотребени поштенски марки и други. Применливо за сите пратки чија вредност надминува 500.000 ЕУР.
- Крзно.
- Накит и часовници со поединечна вредност која надминува 5.000 ЕУР. Пратката не смее да надмине 100.000 ЕУР.

ПЛАЌАЊЕ ЗА ВАШАТА ПРАТКА

За услугите на ДХЛ Експрес можете да платите во готово, со кредитна картичка или преку банкарски трансфер. Можете да отворите сметка во ДХЛ Експрес за да платите преку банкарски трансфер. Сите корисници на ДХЛ сметка добиваат фактура на претходно договорена основа. За повеќе детали, Ве молиме стапете во контакт со Секторот за грижа за корисници во Вашата локална ДХЛ Експрес канцеларија или посетете го следниот линк: mydhl.express.dhl.



ДИГИТАЛИЗАЦИЈА

Дигитализацијата е еден од најважните трендови кои влијаат на логистиката и е еден од клучните столбови на Стратегијата 2025 на DHL Group. Преку дигитализацијата носиме придобивки за нашите клиенти, оперативните процеси и вработените.

Постојано инвестираме во технологии кои се водечки на пазарот за да им помогнеме на нашите клиенти да управуваат и да ги следат пратките, да креираат товарен лист, да добиваат понуди, да закажат преземање од страна на курир, да се поврзат со нас и многу други опции. Дигитализирањето на нашите операции обезбедува поголема транспарентност, овозможувајќи ни подобро да ги предвидиме и да ги задоволиме потребите на нашите клиенти.

MyDHL+

MyDHL+

MyDHL+ го осовременува начинот на испраќање пратки со комбинирање на алатките и услугите, кои нашите клиенти најмногу ги користат. Со својот смарт и мобилен интерфејс, клиентите сега можат да увезуваат, да извезуваат, да закажат преземање на пратка, да ги следат пратките и да плаќаат онлајн многу побрзо од кога било порано – сè со една посета, со една лозинка и без никаква потешкотија. MyDHL+ го прави испраќањето пратки неверојатно лесно за управување, низ сложеноста на меѓународниот транспорт.

mydhl.express.dhl

МОИТЕ ГЛОБАЛНИ ТРГОВСКИ УСЛУГИ

MyGTS

My Global Trade Services (MyGTS) е Ваш доверлив советник за прекугранична трговија, кој овозможува да се намали сложеноста од царината. Ако се прашувате кои се тарифните кодови за испорака (HS) за Вашата стока, колкав ќе биде проценетиот вкупен трошок за Вашата пратка, како да ја оцарините Вашата стока и каква документација може да биде потребна, најдете ги одговорите на овие прашања и дознајте повеќе на нашиот онлајн портал MyGTS.

Вашите придобивки? Можете да помогнете во процесот на побрзо и попрецизно царинење, да се избегнат одложувања и неочекувани царински или даночни трошоци и однапред да го испланирате транзитот на пратката за да ги разберете потенцијалните забрани и ограничувања.

dhl.com/express/mygts



ДХЛ го поврзува светот

Одржливост

Понуда на услуги

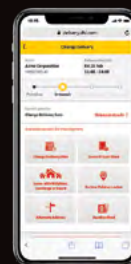
Како да испратите пратка со ДХЛ Експрес

► Дигитализација

Зони и ценовник

ON DEMAND DELIVERY

Алатката On Demand Delivery на ДХЛ, тековно ги информира примачите за транзитот на пратката, овозможувајќи им да ја презакажат доставата, да ја променат рутата на пратката, да им биде оставена или да ја подигнат пратката од Сервисно место на ДХЛ. On Demand Delivery претставува иновативна услуга, едноставна за употреба, која може да се користи на мобилен телефон и особено е погодна за достава на домашна адреса.



ondemand.dhl.com

Дизајнирана е да го подобри искуството на онлајн купувачите, особено за достава на домашна адреса, услугата е достапна глобално, нуди трајни стандарди на услуга и хармонизирано искуство на корисникот.



Закажана достава



Достава без потпис/
оставете го Вашиот потпис



Алтернативна адреса



Преземи од Сервисно Место



Чување на пратка поради годишен одмор на примачот



Оставете кај сосед

DHL EXPRESS COMMERCE

Проширете ја Вашата веб продавница ширум светот со DHL Express Commerce. На Вашите клиенти, понудете им ги сите ДХЛ поволности, при наплата на продуктите од Вашата кошничка, во реално време. При увоз на дестинација, управувајте и испраќајте ги нарачките брзо и ефикасно, без комплициран увозен процес. Додадете ја моќта на ДХЛ Експрес на Вашиот бизнис со е-трговија, брзо и едноставно, добивајќи конкуретна предност. DHL Express Commerce нуди интеграција со најголемите платформи за е-трговија, вклучувајќи ги: Magento, Shopify, WooCommerce, Amazon и eBay.

ДИГИТАЛИЗАЦИЈА

DHL EXPRESS MOBILE APP



Мобилната апликација DHL Express Mobile, Ви овозможува од едно место да ги следите Вашите пратки и да управувате со нивната достава. Можете да го лоцирате најблиското Сервисно место за да ја оставите или преземете Вашата пратка, како и да ги проверите цените за транспорт на брз начин – од Вашиот паметен телефон. Достапни се и напредни услуги за GPS локација и скенирање на баркод со камера. Преземете ја апликацијата DHL Express Mobile денес, достапна за Android и iOS.



ДИГИТАЛЕН АСИСТЕНТ

Нашиот дигитален асистент е услуга за помош при онлајн разговор, достапна 24/7, преку повеќе онлајн канали и платформи на 41 јазик, вклучувајќи го и македонскиот. Нашиот дигитален асистент, ги следи Вашите пратки, одговара на прашања и Ве упатува на страната за најчесто поставувани прашања.



Разговарајте се нас!

ДХЛ го поврзува светот

Одржливост

Понуда на услуги

Како да испратите пратка со ДХЛ Експрес

► **Дигитализација**

Зони и ценовник



РОБОТИКА

Водени од брзиот технолошки напредок и зголемената сложеност на синџирот на снабдување, решенијата за роботика влегуваат во логистичката средина, ја зголемуваат продуктивноста и ги поттикнуваат процесите со нула дефекти.

Роботите преземаат повеќе работни обврски во ДХЛ Експрес, помагајќи им на работниците со најповторливите и макотрпните задачи и ослободувајќи ги да извршуваат активности од повисок ред, посветувајќи им се на клиентите. Примерите вклучуваат употреба на артикулирани роботски раце за сортирање на увозните пратки до рутите за достава. Имаме четири вакви работи во употреба, на глобално ниво, а овој број наскоро ќе се зголеми.

Нашите работи помагаат куририте да излезат на терен побрзо – што значи дека Вашите пратки ќе бидат брзо доставени.

ДИГИТАЛНА ДОВЕРБА

При логистика, се врши пренос на податоци и содржина низ целиот свет, а ние како логистичка компанија, прифаќаме одговорност да го направиме тоа безбедно. Нашите стандарди водени од нашите обврзувачки корпоративни правила и од нашата Политика за приватност на податоците се применуваат во целата DHL групација и се одобрени од надзорните органи. Одржуваме сеопфатен пристап за безбедност на информации и заштитана податоци заснован на ISO/IEC 27001:2013 и GDPR, за да обезбедиме висок стандард при управувањето со информациите на клиентите и личните податоци. Наша цел е да обезбедиме брз одговор на секој безбедносен инцидент преку нашиот Центар за сајбер одбрана 24/7 и нашата глобална заедница DPO.

Групацијата DHL дејствува како контролор во однос на сите лични податоци што ги добива од клиентите и ги поседува за ефективно да обезбедува транспортни услуги и во однос на испораката на која било пратка или документи што ги обработува за да ги исполни своите договорни обврски. Групацијата DHL ќе дејствува како контролор на податоци кога поединецот ги извршува своите права според законот за приватност.

ЗОНИ И ЦЕНОВНИК

ДХЛ го поврзува светот

Одржливост

Понуда на услуги

Како да испратите пратка со ДХЛ Експрес

Дигитализација

► Зони и ценовник

Пресметајте ја цената на Вашата пратка

Изборни услуги

Дополнителни давачки

Царински услуги

Достапни услуги и ценовник по зони

Извозни услуги

Увозни услуги

Транспорт низ Македонија

ПРЕСМЕТАЈТЕ ЈА ЦЕНАТА НА ВАШАТА ПРАТКА



Определете во која зона се наоѓа Вашата дестинација и дали Вашата пратка е документ или пакет.



Дали Вашата пратка е меѓународна или во рамките на земјата и колку брзо сакате да пристигне на дестинација?



Врз основа на тежината, зоната и приоритетот на пратката, потврдете ја основната цена за извозни пратки, увозни пратки и за транспорт низ Македонија.



Додадете изборна услуга и проверете дали се применуваат дополнителни давачки.

Основна цена + Изборни услуги + Дополнителни давачки = Вкупна цена

ИЗБОРНИ УСЛУГИ

[Погледнете објаснување](#)

| Изборни услуги | Метод на наплата | Наплата |
|--|-------------------------|---|
| GoGreen Plus | По пратка | Минимум 11 МКД по кг |
| Специјално преземање | По пратка | 1.830 МКД по кг со минимум од 27 МКД |
| Специјална достава | По пратка | 2.480 МКД по кг со минимум од 28 МКД |
| Саботно преземање | По пратка | 1.830 МКД |
| Саботна достава | По пратка | 2.440 МКД |
| Осигурување на пратка | По вредност на пратка | 1.600 МКД или 1% од фактурната вредност на пратката, ако е поголема |
| Зголемена одговорност | По пратка | 305 МКД |
| Подготовка на пратка | По пратка | 1.525 МКД |
| Видови пакувања | | |
| Пластични коверти | По пакет | 1.220 МКД по пакет (100 коверти) |
| Рефус | По пакет | Променливо |
| Услуги за наплата на царина и данок | | |
| Платени царина и данок | % од пресметани давачки | 2% од пресметани давачки со минимум од 976 МКД |
| Процесирање на царина и данок: за клиенти со ДХЛ сметка | % од пресметани давачки | 2% од пресметани давачки со минимум од 732 МКД |
| Процесирање на царина и данок: за клиенти без ДХЛ сметка | % од пресметани давачки | 2% од пресметани давачки со минимум од 732 МКД |
| Вербално известување | По пратка | 310 МКД |
| Задржано за преземање | Бесплатно | Бесплатно |
| Резидентна достава | По пратка | 305 МКД |
| Директен потпис | По пратка | 310 МКД |
| Достава без потпис | Бесплатно | Бесплатно |
| Промена во фактурирање | По фактура | 732 МКД |
| Неутрална достава | По пратка | 310 МКД |

За целосна листа на изборни услуги, Ве молиме посетете ја нашата веб страна: mydhl.express.dhl.

ЗОНИ И ЦЕНОВНИК

Пресметајте ја цената на Вашата пратка

Изборни услуги

Дополнителни давачки

Царински услуги

Достапни услуги и ценовник по зони

Извозни услуги

Увозни услуги

Транспорт низ Македонија

ДОПОЛНИТЕЛНИ ДАВАЧКИ

[Погледнете објаснување](#)

| Дополнителни давачки | Метод на наплата | Наплата |
|---|--|--|
| Доплата за авионско гориво | По пратка | Процент на транспортни и дополнителни давачки, според индекс: повеќе детали тука |
| Достава до оддалечена област | По пратка | 1.281 МКД по кг 31 МКД минимум по пратка |
| Преземање од оддалечена област | По пратка | 1.281 МКД по кг 31 МКД минимум по пратка |
| Дополнително ракување | | |
| Колето со прекумерна тежина | По колето | 5.795 МКД |
| Колето со прекумерна зафатнина | По колето | 3.100 МКД |
| Самостојна палета | По колето | 16.775 МКД |
| Доплата за зголемена побарувачка | Променливо според дестинација и тежина | Променливо според дестинација и тежина |
| Додаток за вонредна состојба | Променливо според дестинација и тежина | Променливо според дестинација и тежина |
| Опасни материи | | |
| Опасни материи во прифатливи количини | По пратка | 610 МКД |
| Сув мраз (UN1845) | По пратка | 732 МКД |
| Транспорт на литиумски батерии со опрема | | |
| Литиум Јон Р1966, Дел II | По пратка | 310 МКД |
| Литиум Метал Р1969, Дел II | По пратка | 310 МКД |
| Транспорт на литиумски батерии во опрема | Бесплатно | Бесплатно |
| Целосно опасни материи | По пратка | 6.100 МКД |
| Потрошувачка стока ID8000 | По пратка | 1.525 МКД |
| Корекција на адреса | По пратка | 671 МКД |
| Внес на податоци | По пратка | 610 МКД |
| Дополнителни трошоци за безбедност | | |
| Зголемен ризик | По пратка | 1.830 МКД |
| Ограничени дестинации | По пратка | 1.860 МКД |

За целосна листа на дополнителни давачки, Ве молиме посетете ја нашата веб страна на: mydhl.express.dhl.

Пресметајте ја цената
на Вашата праткаИзборни
услугиДополнителни
давачкиЦарински
услугиДостапни услуги и
ценовник по зониИзвозни
услугиУвозни
услугиТранспорт низ
Македонија

ЦАРИНСКИ УСЛУГИ

[Погледнете објаснување](#)

| Царински услуги | Метод на наплата | Наплата |
|--|---|---|
| Нестандардно царинење | По пратка | 2.745 МКД |
| Царинско процесирање | По пратка | 620 МКД |
| Дозволи и лиценци | По пратка | 2.745 МКД плус трошоци за сертификат |
| Складирање под царински надзор | По пратка, по ден по три календарски дена | 671 МКД по пратка и 13 МКД по кг (и двата по ден по три календарски дена) |
| Влез на повеќе ставки | Стапка по линија, после 5тата линија | 310 МКД |
| Предавање на царински документи на назначен Брокер | По пратка | 2.745 МКД |
| Известување до Брокер | По пратка | 732 МКД |
| Други државни агенции | По пратка | 2.745 МКД плус трошоци за сертификат |
| Транзит на стока | По пратка | 2.745 МКД |
| Привремен увоз/извоз | По пратка | 2.745 МКД |
| Преференцијално потекло | По пратка | 610 МКД |
| Извозна царинска декларација | По пратка | 620 МКД за пратка чија вредност надминува 62.000 МКД декларирана вредност |

За целосна листа на царински услуги, посетете ја нашата веб страна: mydhl.express.dhl.

ЗОНИ И ЦЕНОВНИК

ДХЛ го поврзува светот

Одржливост

Понуда на услуги

Како да испратите пратка со ДХЛ Експрес

Дигитализација

► Зони и ценовник

Пресметајте ја цената на Вашата пратка

Изборни услуги

Дополнителни давачки

Царински услуги

Достапни услуги и ценовник по зони

Извозни услуги

Увозни услуги

Транспорт низ Македонија

ДОСТАПНИ УСЛУГИ И ЦЕНОВНИК ПО ЗОНИ

| Земји/територии | Зона | DHL Express Worldwide | DHL Express 12:00 | DHL Express 9:00 | Увозни услуги |
|---------------------------|------|-----------------------|-------------------|------------------|---------------|
| Afghanistan | 6 | ✓ | | | ✓ |
| Albania | 1 | ✓ | ✓ | ✓ | ✓ |
| Algeria | 6 | ✓ | | | ✓ |
| American Samoa | 6 | ✓ | ✓ | | ✓ |
| Andorra | 3 | ✓ | ✓ | ✓ | ✓ |
| Angola | 6 | ✓ | ✓ | ✓ | ✓ |
| Anguilla | 6 | ✓ | | | ✓ |
| Antigua | 6 | ✓ | | | ✓ |
| Argentina | 6 | ✓ | ✓ | | ✓ |
| Armenia | 6 | ✓ | ✓ | | ✓ |
| Aruba | 6 | ✓ | | | ✓ |
| Australia | 6 | ✓ | ✓ | ✓ | ✓ |
| Austria | 2 | ✓ | ✓ | ✓ | ✓ |
| Azerbaijan | 6 | ✓ | ✓ | | ✓ |
| Bahamas | 6 | ✓ | ✓ | ✓ | ✓ |
| Bahrain | 6 | ✓ | ✓ | doc | ✓ |
| Bangladesh | 6 | ✓ | | | ✓ |
| Barbados | 6 | ✓ | ✓ | ✓ | ✓ |
| Belarus | 6 | ✓ | ✓ | | ✓ |
| Belgium | 2 | ✓ | ✓ | ✓ | ✓ |
| Belize | 6 | ✓ | ✓ | | ✓ |
| Benin | 6 | ✓ | | | ✓ |
| Bermuda | 6 | ✓ | ✓ | | ✓ |
| Bhutan | 6 | ✓ | | | ✓ |
| Bolivia | 6 | ✓ | ✓ | ✓ | ✓ |
| Bonaire | 6 | ✓ | doc | | ✓ |
| Bosnia and Herzegovina | 1 | ✓ | | | ✓ |
| Botswana | 6 | ✓ | doc | doc | ✓ |
| Brazil | 6 | ✓ | ✓ | ✓ | ✓ |
| Brunei | 6 | ✓ | | | ✓ |
| Bulgaria | 1 | ✓ | ✓ | ✓ | ✓ |
| Burkina Faso | 6 | ✓ | doc | doc | ✓ |
| Burundi | 6 | ✓ | | | ✓ |
| Cambodia | 6 | ✓ | ✓ | | ✓ |
| Cameroon | 6 | ✓ | ✓ | | ✓ |
| Canada | 4 | ✓ | ✓ | ✓ | ✓ |
| Canary Islands, The | 6 | ✓ | | | ✓ |
| Cape Verde | 6 | ✓ | | | ✓ |
| Cayman Islands | 6 | ✓ | doc | doc | ✓ |
| Central African Republic | 6 | ✓ | | | ✓ |
| Chad | 6 | ✓ | | | ✓ |
| Chile | 6 | ✓ | ✓ | | ✓ |
| China, People's Republic | 5 | ✓ | doc | | ✓ |
| Colombia | 6 | ✓ | ✓ | ✓ | ✓ |
| Comoros | 6 | ✓ | | | ✓ |
| Congo | 6 | ✓ | | | ✓ |
| Congo, Democratic Rep. of | 6 | ✓ | doc | | ✓ |
| Cook Islands | 6 | ✓ | | | ✓ |
| Costa Rica | 6 | ✓ | ✓ | | ✓ |
| Cote d'Ivoire | 6 | ✓ | doc | | ✓ |
| Croatia | 1 | ✓ | ✓ | ✓ | ✓ |
| Cuba | 6 | ✓ | | | ✓ |
| Curacao | 6 | ✓ | ✓ | doc | ✓ |
| Cyprus | 3 | ✓ | doc | doc | ✓ |
| Czech Republic, The | 2 | ✓ | ✓ | ✓ | ✓ |
| Denmark | 3 | ✓ | ✓ | ✓ | ✓ |
| Djibouti | 6 | ✓ | | | ✓ |
| Dominica | 6 | ✓ | doc | | ✓ |
| Dominican Republic | 6 | ✓ | ✓ | doc | ✓ |

doc = само документи ✓ = документи и пакети

За транзитно време и достапност на услугите DHL Express 9:00 и DHL Express 12:00 од адреса на преземање и до адреса на достава, Ве молиме проверете на нашата алатка DHL S capability на следниот линк: dct.dhl.com. Коleta со единечна должина до 300 см се прифатливи. Може да се пресметаат дополнителни давачки.

| Земји/територии | Зона | DHL Express Worldwide | DHL Express 12:00 | DHL Express 9:00 | Увозни услуги |
|--------------------------|------|-----------------------|-------------------|------------------|---------------|
| Ecuador | 6 | ✓ | doc | | ✓ |
| Egypt | 6 | ✓ | ✓ | doc | ✓ |
| El Salvador | 6 | ✓ | ✓ | ✓ | ✓ |
| Eritrea | 6 | ✓ | | | ✓ |
| Estonia | 3 | ✓ | ✓ | | ✓ |
| Eswatini | 6 | ✓ | ✓ | doc | ✓ |
| Ethiopia | 6 | ✓ | | | ✓ |
| Falkland Islands | 6 | ✓ | | | ✓ |
| Faroe Islands | 6 | ✓ | | | ✓ |
| Fiji | 6 | ✓ | | | ✓ |
| Finland | 3 | ✓ | ✓ | | ✓ |
| France | 2 | ✓ | ✓ | ✓ | ✓ |
| French Guiana | 6 | ✓ | doc | | ✓ |
| Gabon | 6 | ✓ | doc | | ✓ |
| Gambia | 6 | ✓ | | | ✓ |
| Georgia | 6 | ✓ | ✓ | | ✓ |
| Germany | 2 | ✓ | ✓ | ✓ | ✓ |
| Ghana | 6 | ✓ | ✓ | doc | ✓ |
| Gibraltar | 3 | ✓ | ✓ | ✓ | ✓ |
| Greece | 1 | ✓ | ✓ | | ✓ |
| Greenland | 6 | ✓ | | | ✓ |
| Grenada | 6 | ✓ | | | ✓ |
| Guadeloupe | 6 | ✓ | doc | | ✓ |
| Guam | 6 | ✓ | ✓ | | ✓ |
| Guatemala | 6 | ✓ | ✓ | | ✓ |
| Guernsey | 3 | ✓ | ✓ | ✓ | ✓ |
| Guinea Republic | 6 | ✓ | doc | | ✓ |
| Guinea-Bissau | 6 | ✓ | | | ✓ |
| Guinea-Equatorial | 6 | ✓ | | | ✓ |
| Guyana (British) | 6 | ✓ | doc | | ✓ |
| Haiti | 6 | ✓ | ✓ | | ✓ |
| Honduras | 6 | ✓ | ✓ | doc | ✓ |
| Hong Kong SAR China | 5 | ✓ | ✓ | ✓ | ✓ |
| Hungary | 2 | ✓ | ✓ | | ✓ |
| Iceland | 6 | ✓ | ✓ | | ✓ |
| India | 5 | ✓ | doc | | ✓ |
| Indonesia | 6 | ✓ | | | ✓ |
| Iran, Islamic Rep. of | 6 | ✓ | | | ✓ |
| Iraq | 6 | ✓ | | | ✓ |
| Ireland, Rep. of | 3 | ✓ | ✓ | ✓ | ✓ |
| Israel | 3 | ✓ | | | ✓ |
| Italy | 2 | ✓ | ✓ | ✓ | ✓ |
| Jamaica | 6 | ✓ | ✓ | | ✓ |
| Japan | 5 | ✓ | ✓ | | ✓ |
| Jersey | 3 | ✓ | ✓ | ✓ | ✓ |
| Jordan | 6 | ✓ | ✓ | ✓ | ✓ |
| Kazakhstan | 6 | ✓ | ✓ | | ✓ |
| Kenya | 6 | ✓ | ✓ | doc | ✓ |
| Kiribati | 6 | ✓ | | | ✓ |
| Korea, D.P.R. of (North) | 6 | ✓ | | | ✓ |
| Korea, Rep. of (South) | 5 | ✓ | ✓ | | ✓ |
| Kosovo | 1 | ✓ | | | ✓ |
| Kuwait | 6 | ✓ | ✓ | ✓ | ✓ |
| Kyrgyzstan | 6 | ✓ | ✓ | | ✓ |
| Lao P.D.R. | 6 | ✓ | ✓ | doc | ✓ |
| Latvia | 3 | ✓ | ✓ | doc | ✓ |
| Lebanon | 6 | ✓ | ✓ | doc | ✓ |
| Lesotho | 6 | ✓ | ✓ | doc | ✓ |
| Liberia | 6 | ✓ | | | ✓ |

Табелата продолжува на следната страна

ЗОНИ И ЦЕНОВНИК

ДХЛ го поврзува светот

Одржливост

Понуда на услуги

Како да испратите пратка со ДХЛ Експрес

Дигитализација

► Зони и ценовник

Пресметајте ја цената на Вашата пратка

Изборни услуги

Дополнителни давачки

Царински услуги

Достапни услуги и ценовник по зони

Извозни услуги

Увозни услуги

Транспорт низ Македонија

➔ ДОСТАПНИ УСЛУГИ И ЦЕНОВНИК ПО ЗОНИ

| Земји/територии | Зона | DHL Express Worldwide | DHL Express 12:00 | DHL Express 9:00 | Увозни услуги |
|----------------------------|------|-----------------------|-------------------|------------------|---------------|
| Libya | 6 | ✓ | | | ✓ |
| Liechtenstein | 2 | ✓ | ✓ | ✓ | ✓ |
| Lithuania | 3 | ✓ | ✓ | | ✓ |
| Luxembourg | 2 | ✓ | ✓ | ✓ | ✓ |
| Macau SAR China | 6 | ✓ | | | ✓ |
| Madagascar | 6 | ✓ | ✓ | | ✓ |
| Malawi | 6 | ✓ | | | ✓ |
| Malaysia | 5 | ✓ | ✓ | ✓ | ✓ |
| Maldives | 6 | ✓ | | | ✓ |
| Mali | 6 | ✓ | | | ✓ |
| Malta | 3 | ✓ | doc | doc | ✓ |
| Marshall Islands | 6 | ✓ | ✓ | | ✓ |
| Martinique | 6 | ✓ | ✓ | | ✓ |
| Mauritania | 6 | ✓ | | | ✓ |
| Mauritius | 6 | ✓ | ✓ | doc | ✓ |
| Mayotte | 6 | ✓ | | | ✓ |
| Mexico | 4 | ✓ | ✓ | | ✓ |
| Micronesia, Fed. States of | 6 | ✓ | | | ✓ |
| Moldova, Rep. of | 6 | ✓ | ✓ | | ✓ |
| Monaco | 2 | ✓ | ✓ | ✓ | ✓ |
| Mongolia | 6 | ✓ | | | ✓ |
| Montenegro, Rep. of | 1 | ✓ | doc | | ✓ |
| Montserrat | 6 | ✓ | | | ✓ |
| Morocco | 6 | ✓ | ✓ | ✓ | ✓ |
| Mozambique | 6 | ✓ | doc | doc | ✓ |
| Myanmar | 6 | ✓ | doc | | ✓ |
| Namibia | 6 | ✓ | doc | doc | ✓ |
| Nauru, Rep. of | 6 | ✓ | | | ✓ |
| Nepal | 6 | ✓ | | | ✓ |
| Netherlands, The | 2 | ✓ | ✓ | ✓ | ✓ |
| Nevis | 6 | ✓ | doc | | ✓ |
| New Caledonia | 6 | ✓ | | | ✓ |
| New Zealand | 6 | ✓ | ✓ | ✓ | ✓ |
| Nicaragua | 6 | ✓ | ✓ | ✓ | ✓ |
| Niger | 6 | ✓ | | | ✓ |
| Nigeria | 6 | ✓ | ✓ | | ✓ |
| Niue | 6 | ✓ | | | ✓ |
| Northern Mariana Islands | 6 | ✓ | | | ✓ |
| Norway | 3 | ✓ | ✓ | | ✓ |
| Oman | 6 | ✓ | ✓ | | ✓ |
| Pakistan | 6 | ✓ | ✓ | doc | ✓ |
| Palau | 6 | ✓ | | | ✓ |
| Panama | 6 | ✓ | ✓ | | ✓ |
| Papua New Guinea | 6 | ✓ | | | ✓ |
| Paraguay | 6 | ✓ | ✓ | ✓ | ✓ |
| Peru | 6 | ✓ | ✓ | | ✓ |
| Philippines, The | 6 | ✓ | ✓ | ✓ | ✓ |
| Poland | 2 | ✓ | ✓ | ✓ | ✓ |
| Portugal | 3 | ✓ | ✓ | ✓ | ✓ |
| Puerto Rico | 6 | ✓ | ✓ | ✓ | ✓ |
| Qatar | 6 | ✓ | ✓ | ✓ | ✓ |
| Reunion, Island of | 6 | ✓ | ✓ | | ✓ |
| Romania | 2 | ✓ | ✓ | | ✓ |
| Russian Federation, The | 6 | ✓ | ✓ | doc | ✓ |
| Rwanda | 6 | ✓ | | | ✓ |
| Samoa | 6 | ✓ | | | ✓ |
| San Marino | 2 | ✓ | ✓ | ✓ | ✓ |
| Sao Tome & Principe | 6 | ✓ | | | ✓ |

| Земји/територии | Зона | DHL Express Worldwide | DHL Express 12:00 | DHL Express 9:00 | Увозни услуги |
|-------------------------------|------|-----------------------|-------------------|------------------|---------------|
| Saudi Arabia | 5 | ✓ | ✓ | ✓ | ✓ |
| Senegal | 6 | ✓ | ✓ | doc | ✓ |
| Serbia, Rep. of | 1 | ✓ | | | ✓ |
| Seychelles | 6 | ✓ | | | ✓ |
| Sierra Leone | 6 | ✓ | doc | | ✓ |
| Singapore | 5 | ✓ | ✓ | ✓ | ✓ |
| Slovakia | 2 | ✓ | ✓ | ✓ | ✓ |
| Slovenia | 1 | ✓ | ✓ | doc | ✓ |
| Solomon Islands | 6 | ✓ | | | ✓ |
| Somalia | 6 | ✓ | | | ✓ |
| Somaliland, Rep. (N. Somalia) | 6 | ✓ | | | ✓ |
| South Africa | 6 | ✓ | ✓ | doc | ✓ |
| South Sudan | 6 | ✓ | | | ✓ |
| Spain | 3 | ✓ | ✓ | ✓ | ✓ |
| Sri Lanka | 6 | ✓ | ✓ | ✓ | ✓ |
| St. Barthelemy | 6 | ✓ | doc | | ✓ |
| St. Eustatius | 6 | ✓ | ✓ | | ✓ |
| St. Helena | 6 | ✓ | | | ✓ |
| St. Kitts | 6 | ✓ | doc | | ✓ |
| St. Lucia | 6 | ✓ | doc | | ✓ |
| St. Maarten | 6 | ✓ | ✓ | ✓ | ✓ |
| St. Vincent | 6 | ✓ | | | ✓ |
| Sudan | 6 | ✓ | | | ✓ |
| Suriname | 6 | ✓ | | | ✓ |
| Sweden | 3 | ✓ | ✓ | ✓ | ✓ |
| Switzerland | 2 | ✓ | ✓ | ✓ | ✓ |
| Syria | 6 | ✓ | | | ✓ |
| Tahiti | 6 | ✓ | | | ✓ |
| Taiwan, China | 5 | ✓ | ✓ | ✓ | ✓ |
| Tajikistan | 6 | ✓ | | | ✓ |
| Tanzania | 6 | ✓ | doc | doc | ✓ |
| Thailand | 6 | ✓ | ✓ | ✓ | ✓ |
| Timor-Leste | 6 | ✓ | | | ✓ |
| Togo | 6 | ✓ | | | ✓ |
| Tonga | 6 | ✓ | | | ✓ |
| Trinidad and Tobago | 6 | ✓ | ✓ | ✓ | ✓ |
| Tunisia | 6 | ✓ | | | ✓ |
| Türkiye | 3 | ✓ | ✓ | | ✓ |
| Turkmenistan | 6 | ✓ | ✓ | | ✓ |
| Turks and Caicos Islands | 6 | ✓ | doc | | ✓ |
| Tuvalu | 6 | ✓ | | | ✓ |
| Uganda | 6 | ✓ | doc | doc | ✓ |
| Ukraine | 3 | ✓ | ✓ | ✓ | ✓ |
| United Arab Emirates | 5 | ✓ | ✓ | ✓ | ✓ |
| United Kingdom | 2 | ✓ | ✓ | ✓ | ✓ |
| United States of America | 4 | ✓ | ✓ | 10:30 | ✓ |
| Uruguay | 6 | ✓ | ✓ | ✓ | ✓ |
| Uzbekistan | 6 | ✓ | ✓ | | ✓ |
| Vanuatu | 6 | ✓ | | | ✓ |
| Vatican City | 2 | ✓ | ✓ | | ✓ |
| Venezuela | 6 | ✓ | | | ✓ |
| Vietnam | 6 | ✓ | doc | doc | ✓ |
| Virgin Islands (British) | 6 | ✓ | ✓ | ✓ | ✓ |
| Virgin Islands (US) | 6 | ✓ | | | ✓ |
| Yemen, Rep. of | 6 | ✓ | | | ✓ |
| Zambia | 6 | ✓ | ✓ | doc | ✓ |
| Zimbabwe | 6 | ✓ | doc | | ✓ |

doc = само документи ✓ = документи и пакети

За транзитно време и достапност на услугите DHL Express 9:00 и DHL Express 12:00 од адреса на преземање и до адреса на достава, Ве молиме проверете на нашата алатка DHL Capability на следниот линк: dct.dhl.com. Колета со единечна должина до 300 см се прифатливи. Може да се пресметаат дополнителни давачки.

ЗОНИ И ЦЕНОВНИК

ДХЛ го поврзува светот

Одржливост

Понуда на услуги

Како да испратите пратка со ДХЛ Експрес

Дигитализација

► Зони и ценовник

Пресметајте ја цената на Вашата пратка

Изборни услуги

Дополнителни давачки

Царински услуги

Достапни услуги и ценовник по зони

Извозни услуги

Увозни услуги

Транспорт низ Македонија

Цени за извоз по зона и продукт

DHL EXPRESS WORLDWIDE

| Тежина во кг | Зона 1 | Зона 2 | Зона 3 | Зона 4 | Зона 5 | Зона 6 |
|--|--------|--------|--------|--------|--------|--------|
| Документи до 0,3 кг | | | | | | |
| 0,3 | 2.700 | 3.020 | 3.272 | 3.445 | 3.959 | 4.514 |
| Документи само до 2 кг | | | | | | |
| 0,5 | 3.035 | 3.327 | 3.675 | 4.041 | 4.466 | 4.993 |
| 1 | 3.602 | 3.914 | 4.396 | 4.891 | 5.348 | 6.175 |
| 1,5 | 4.169 | 4.481 | 5.104 | 5.743 | 6.230 | 7.357 |
| 2 | 4.736 | 5.048 | 5.812 | 6.595 | 7.112 | 8.539 |
| Документи од 2,5 кг и пакети од 0,5 кг | | | | | | |
| 0,5 | 4.219 | 4.431 | 4.623 | 4.809 | 5.384 | 6.123 |
| 1 | 4.660 | 5.014 | 5.350 | 5.688 | 6.301 | 7.172 |
| 1,5 | 5.101 | 5.596 | 6.076 | 6.559 | 7.210 | 8.213 |
| 2 | 5.542 | 6.178 | 6.802 | 7.430 | 8.119 | 9.254 |
| 2,5 | 5.983 | 6.760 | 7.528 | 8.301 | 9.028 | 10.295 |
| 3 | 6.344 | 7.128 | 8.026 | 8.944 | 9.761 | 11.173 |
| 3,5 | 6.705 | 7.496 | 8.524 | 9.587 | 10.494 | 12.051 |
| 4 | 7.066 | 7.864 | 9.022 | 10.230 | 11.227 | 12.929 |
| 4,5 | 7.427 | 8.232 | 9.520 | 10.873 | 11.960 | 13.807 |
| 5 | 7.788 | 8.600 | 10.018 | 11.516 | 12.693 | 14.685 |
| 5,5 | 8.076 | 8.891 | 10.371 | 12.010 | 13.205 | 15.401 |
| 6 | 8.364 | 9.182 | 10.724 | 12.504 | 13.717 | 16.117 |
| 6,5 | 8.652 | 9.473 | 11.077 | 12.998 | 14.229 | 16.833 |
| 7 | 8.940 | 9.764 | 11.430 | 13.492 | 14.741 | 17.549 |
| 7,5 | 9.228 | 10.055 | 11.783 | 13.986 | 15.253 | 18.265 |
| 8 | 9.516 | 10.346 | 12.136 | 14.480 | 15.765 | 18.981 |
| 8,5 | 9.804 | 10.637 | 12.489 | 14.974 | 16.277 | 19.697 |
| 9 | 10.092 | 10.928 | 12.842 | 15.468 | 16.789 | 20.413 |
| 9,5 | 10.380 | 11.219 | 13.195 | 15.962 | 17.301 | 21.129 |
| 10 | 10.668 | 11.510 | 13.548 | 16.456 | 17.813 | 21.845 |
| 11 | 11.160 | 12.024 | 14.192 | 17.100 | 18.653 | 22.847 |
| 12 | 11.652 | 12.538 | 14.836 | 17.744 | 19.493 | 23.849 |
| 13 | 12.144 | 13.052 | 15.480 | 18.388 | 20.333 | 24.851 |
| 14 | 12.636 | 13.566 | 16.124 | 19.032 | 21.173 | 25.853 |
| 15 | 13.128 | 14.080 | 16.768 | 19.676 | 22.013 | 26.855 |
| 16 | 13.620 | 14.594 | 17.412 | 20.320 | 22.853 | 27.857 |
| 17 | 14.112 | 15.108 | 18.056 | 20.964 | 23.693 | 28.859 |
| 18 | 14.604 | 15.622 | 18.700 | 21.608 | 24.533 | 29.861 |

Табелата продолжува на следната страна

ЗОНИ И ЦЕНОВНИК

ДХЛ го поврзува светот

Одржливост

Понуда на услуги

Како да испратите пратка со ДХЛ Експрес

Дигитализација

► Зони и ценовник

Пресметајте ја цената на Вашата пратка

Изборни услуги

Дополнителни давачки

Царински услуги

Достапни услуги и ценовник по зони

Извозни услуги

Увозни услуги

Транспорт низ Македонија

Цени за извоз по зона и продукт

➔ DHL EXPRESS WORLDWIDE

| Тежина во кг | Зона 1 | Зона 2 | Зона 3 | Зона 4 | Зона 5 | Зона 6 |
|------------------------------|--------|--------|--------|--------|--------|---------|
| 19 | 15.096 | 16.136 | 19.344 | 22.252 | 25.373 | 30.863 |
| 20 | 15.588 | 16.650 | 19.988 | 22.896 | 26.213 | 31.865 |
| 21 | 16.168 | 17.268 | 20.724 | 23.926 | 27.297 | 33.411 |
| 22 | 16.748 | 17.886 | 21.460 | 24.956 | 28.381 | 34.957 |
| 23 | 17.328 | 18.504 | 22.196 | 25.986 | 29.465 | 36.503 |
| 24 | 17.908 | 19.122 | 22.932 | 27.016 | 30.549 | 38.049 |
| 25 | 18.488 | 19.740 | 23.668 | 28.046 | 31.633 | 39.595 |
| 26 | 19.068 | 20.358 | 24.404 | 29.076 | 32.717 | 41.141 |
| 27 | 19.648 | 20.976 | 25.140 | 30.106 | 33.801 | 42.687 |
| 28 | 20.228 | 21.594 | 25.876 | 31.136 | 34.885 | 44.233 |
| 29 | 20.808 | 22.212 | 26.612 | 32.166 | 35.969 | 45.779 |
| 30 | 21.388 | 22.830 | 27.348 | 33.196 | 37.053 | 47.325 |
| 40 | 27.288 | 29.100 | 34.868 | 43.596 | 48.113 | 61.825 |
| 50 | 33.188 | 35.370 | 42.388 | 53.996 | 59.173 | 76.325 |
| 60 | 39.088 | 41.640 | 49.908 | 64.396 | 70.233 | 90.825 |
| 70 | 44.988 | 47.910 | 57.428 | 74.796 | 81.293 | 105.325 |
| За секој дополнителен 0,5 кг | | | | | | |
| над 10 | 246 | 257 | 322 | 322 | 420 | 501 |
| над 20 | 290 | 309 | 368 | 515 | 542 | 773 |
| За секој дополнителен 1 кг | | | | | | |
| 30,1 - 70,0 | 590 | 627 | 752 | 1.040 | 1.106 | 1.450 |
| 70,1 - 300,0 | 611 | 648 | 774 | 1.080 | 1.154 | 1.658 |
| 300,1 - 3.000* | 682 | 714 | 852 | 1.213 | 1.270 | 1.838 |

DHL Express 12:00 – Гарантирана достава пред 12:00 часот следниот можен работен ден во повеќе од 151 земји ширум светот. Додадете 310 MKD на DHL Express Worldwide.

DHL Express 9:00 (10:30 за во САД) – Гарантирана достава пред 9:00 часот следниот можен работен ден во повеќе од 86 земји ширум светот. Додадете 2.135 MKD (620 MKD на DHL Express 10:30 за во САД) Worldwide.

Цените се заокружуваат на најблиските 0,5 кг за пратки до 30 кг и на најблискиот 1 кг за пратки над 30 кг. Тежината на секое колето е заокружена на најблиските 0,5 кг.

Цените се во денари и во цените не се вклучени царински давачки, данок, давачки поврзани со царина, ДДВ и сите дополнителни давачки. Се применуваат услови и правила – за повеќе информации посетете ја веб-страницата mydhl.express.dhl.

ДХЛ Експрес не прифаќа пратки чија тежина надминува 3.000 кг, или содржат колета чија тежина надминува 1.000 кг или чија должина надминува 300 см, и/или не ги исполнуваат стандардите на ДХЛ за пакување. Погледнете го нашиот Водич за Пакување на mydhl.express.dhl. Овие ограничувања во мрежата се предмет на промена со 30 дена претходно најавено известување.

Во случај која било земја да ја напушти Европската Унија, ДХЛ го задржува правото да ги промени цените и зоните со 30 дена претходно најавено известување.

Пресметајте ја цената
на Вашата праткаИзборни
услугиДополнителни
давачкиЦарински
услугиДостапни услуги и
ценовник по зониИзвозни
услугиУвозни
услугиТранспорт низ
Македонија

Цени за увоз по зона и продукт

DHL EXPRESS WORLDWIDE IMPORT

| Тежина во кг | Зона 1 | Зона 2 | Зона 3 | Зона 4 | Зона 5 | Зона 6 |
|--|--------|--------|--------|--------|--------|--------|
| Документи само до 2 кг | | | | | | |
| 0.5 | 3.502 | 3.806 | 4.194 | 4.536 | 5.068 | 5.671 |
| 1 | 4.333 | 4.436 | 5.025 | 5.505 | 6.055 | 6.711 |
| 1.5 | 4.821 | 5.060 | 5.856 | 6.474 | 7.042 | 7.751 |
| 2 | 5.309 | 5.684 | 6.687 | 7.443 | 8.029 | 8.791 |
| Документи од 2,5 кг и пакети од 0,5 кг | | | | | | |
| 0.5 | 4.707 | 4.912 | 5.066 | 5.189 | 5.870 | 6.671 |
| 1 | 5.212 | 5.559 | 5.926 | 6.205 | 6.836 | 7.752 |
| 1.5 | 5.717 | 6.206 | 6.786 | 7.212 | 7.802 | 8.833 |
| 2 | 6.222 | 6.853 | 7.646 | 8.219 | 8.768 | 9.914 |
| 2.5 | 6.727 | 7.500 | 8.502 | 9.221 | 9.732 | 10.995 |
| 3 | 7.157 | 7.930 | 9.075 | 9.939 | 10.473 | 12.005 |
| 3.5 | 7.587 | 8.360 | 9.648 | 10.657 | 11.214 | 13.015 |
| 4 | 8.017 | 8.790 | 10.221 | 11.375 | 11.955 | 14.025 |
| 4.5 | 8.447 | 9.220 | 10.794 | 12.093 | 12.696 | 15.035 |
| 5 | 8.877 | 9.650 | 11.367 | 12.811 | 13.437 | 16.045 |
| 5.5 | 9.180 | 9.953 | 11.740 | 13.335 | 14.052 | 16.796 |
| 6 | 9.483 | 10.256 | 12.113 | 13.859 | 14.667 | 17.547 |
| 6.5 | 9.786 | 10.559 | 12.486 | 14.383 | 15.282 | 18.298 |
| 7 | 10.089 | 10.862 | 12.859 | 14.907 | 15.897 | 19.049 |
| 7.5 | 10.392 | 11.165 | 13.232 | 15.431 | 16.512 | 19.800 |
| 8 | 10.695 | 11.468 | 13.605 | 15.955 | 17.127 | 20.551 |
| 8.5 | 10.998 | 11.771 | 13.978 | 16.479 | 17.742 | 21.302 |
| 9 | 11.301 | 12.074 | 14.351 | 17.003 | 18.357 | 22.053 |
| 9.5 | 11.604 | 12.377 | 14.724 | 17.527 | 18.972 | 22.804 |
| 10 | 11.907 | 12.680 | 15.097 | 18.051 | 19.587 | 23.555 |
| 11 | 12.413 | 13.204 | 15.789 | 18.767 | 20.495 | 24.731 |
| 12 | 12.919 | 13.728 | 16.481 | 19.483 | 21.403 | 25.907 |
| 13 | 13.425 | 14.252 | 17.173 | 20.199 | 22.311 | 27.083 |
| 14 | 13.931 | 14.776 | 17.865 | 20.915 | 23.219 | 28.259 |
| 15 | 14.437 | 15.300 | 18.557 | 21.631 | 24.127 | 29.435 |
| 16 | 14.943 | 15.824 | 19.249 | 22.347 | 25.035 | 30.611 |
| 17 | 15.449 | 16.348 | 19.941 | 23.063 | 25.943 | 31.787 |
| 18 | 15.955 | 16.872 | 20.633 | 23.779 | 26.851 | 32.963 |

Табелата продолжува на следната страна

ЗОНИ И ЦЕНОВНИК

ДХЛ го поврзува светот

Одржливост

Понуда на услуги

Како да испратите пратка со ДХЛ Експрес

Дигитализација

► Зони и ценовник

Пресметајте ја цената на Вашата пратка

Изборни услуги

Дополнителни давачки

Царински услуги

Достапни услуги и ценовник по зони

Извозни услуги

Увозни услуги

Транспорт низ Македонија

Цени за увоз по зона и продукт

➔ DHL EXPRESS WORLDWIDE IMPORT

| Тежина во кг | Зона 1 | Зона 2 | Зона 3 | Зона 4 | Зона 5 | Зона 6 |
|------------------------------|--------|--------|--------|--------|--------|---------|
| 19 | 16.461 | 17.396 | 21.325 | 24.495 | 27.759 | 34.139 |
| 20 | 16.967 | 17.920 | 22.017 | 25.211 | 28.667 | 35.315 |
| 21 | 17.549 | 18.516 | 22.747 | 26.255 | 29.809 | 37.001 |
| 22 | 18.131 | 19.112 | 23.477 | 27.299 | 30.951 | 38.687 |
| 23 | 18.713 | 19.708 | 24.207 | 28.343 | 32.093 | 40.373 |
| 24 | 19.295 | 20.304 | 24.937 | 29.387 | 33.235 | 42.059 |
| 25 | 19.877 | 20.900 | 25.667 | 30.431 | 34.377 | 43.745 |
| 26 | 20.459 | 21.496 | 26.397 | 31.475 | 35.519 | 45.431 |
| 27 | 21.041 | 22.092 | 27.127 | 32.519 | 36.661 | 47.117 |
| 28 | 21.623 | 22.688 | 27.857 | 33.563 | 37.803 | 48.803 |
| 29 | 22.205 | 23.284 | 28.587 | 34.607 | 38.945 | 50.489 |
| 30 | 22.787 | 23.880 | 29.317 | 35.651 | 40.087 | 52.175 |
| 40 | 29.537 | 30.930 | 37.667 | 47.641 | 52.537 | 69.985 |
| 50 | 36.287 | 37.980 | 46.017 | 59.631 | 64.987 | 87.795 |
| 60 | 43.037 | 45.030 | 54.367 | 71.621 | 77.437 | 105.605 |
| 70 | 49.787 | 52.080 | 62.717 | 83.611 | 89.887 | 123.415 |
| За секој дополнителен 0,5 кг | | | | | | |
| над 10 | 253 | 262 | 346 | 358 | 454 | 588 |
| над 20 | 291 | 298 | 365 | 522 | 571 | 843 |
| За секој дополнителен 1 кг | | | | | | |
| 30,1 - 70,0 | 675 | 705 | 835 | 1.199 | 1.245 | 1.781 |
| 70,1 - 300,0 | 696 | 739 | 859 | 1.256 | 1.319 | 1.831 |
| 300,1 - 3.000* | 773 | 813 | 944 | 1.381 | 1.450 | 2.033 |

Цените се заокружуваат на најблиските 0,5 кг за пратки до 30 кг и на најблискиот 1 кг за пратки над 30 кг. Тежината на секое колето е заокружена на најблиските 0,5 кг.

Цените се во денари и во цените не се вклучени царински давачки, данок, давачки поврзани со царина, ДДВ и сите дополнителни давачки. Се применуваат услови и правила – за повеќе информации посетете ја веб-страницата mydhl.express.dhl.

*ДХЛ Експрес не прифаќа пратки чија тежина надминува 3.000 кг, или содржат колета чија тежина надминува 1.000 кг или чија должина надминува 300 см, и/или не ги исполнуваат стандардите на ДХЛ за пакување. Погледнете го нашиот Водич за Пакување на mydhl.express.dhl. Овие ограничувања во мрежата се предмет на промена со 30 дена претходно најавено известување.

Во случај која било земја да ја напушти Европската Унија, ДХЛ го задржува правото да ги промени цените и зоните со 30 дена претходно најавено известување.

ЗОНИ И ЦЕНОВНИК

ДХЛ го поврзува светот

Одржливост

Понуда на услуги

Како да испратите пратка со ДХЛ Експрес

Дигитализација

► Зони и ценовник

Пресметајте ја цената
на Вашата праткаИзборни
услугиДополнителни
давачкиЦарински
услугиДостапни услуги и
ценовник по зониИзвозни
услугиУвозни
услугиТранспорт низ
Македонија

ТРАНСПОРТ НИЗ МАКЕДОНИЈА

ДХЛ достава на документи и пакети од врата до врата, од и до сите поголеми градови во Македонија. На располагање Ви се нашите канцеларии во Битола, Велес, Гевгелија, Гостивар, Кавадарци, Кичево, Куманово, Охрид, Прилеп, Скопје, Струмица, Тетово и Штип, кои ги покриваат и градовите во радиус од 30км. од центарот на градот (пр. Кочани, Неготино и Струга).

DHL SameDay Domestic

| Тежина во кг. | Цена (МКД) |
|---------------|------------|
| 1,00 | 732 |
| 2,00 | 860 |
| 3,00 | 967 |
| 4,00 | 1.074 |
| 5,00 | 1.181 |
| +1 кг. | 161 |

DHL SameDay Domestic

Со внатрешната ДХЛ достава истиот ден (SameDay Domestic), пратката може да се преземе пред 12:00 часот и да се достави пред 18:00 часот, истиот ден. Услугата SameDay Domestic, на ДХЛ, Ви овозможува да ја подобрите Вашата грижа за корисници и постпродажни услуги. Со DHL SameDay Domestic, добивате повеќе време, кога деловниот свет во кој се наоѓате Ви наметнува временски рокови, кои постојано се скратуваат. Во моментов оваа услуга ја нудиме само во рамките на ист град.

DHL Express 18:00 Domestic

Внатрешна брза достава за Вашите документи и пакети, од врата до врата, до крајот на следниот можен работен ден. Нашата популарна услуга Domestic Express 18:00, за достава до 18:00 часот, Ви нуди сигурно и економично решение за испраќање на Вашите итни пакети или документи, од врата до врата, до скоро сите поголеми градови во Македонија.

DHL Express 9:00 Domestic

Кога Вашите документи или пакети треба да се достават пред 9:00 часот до поголемите градови во Македонија, нашата услуга Domestic Express 9:00 е решението што Ви е потребно.

На цената за Domestic Express 18:00 додадете 305 денари + ДДВ.

Цените се заокружуваат на најблискиот 1 кг. Тежината на секое колето е заокружена на најблиските 0,5 кг.

Сите цени се изразени во денари и без пресметан ДДВ (се применува стапка од 18% ДДВ). Дозволена максимална тежина по пратка е 30 кг. Во согласност со ДХЛ правилата и условите на работење. За повеќе информации за достапноста на услугите стапете во контакт со Секторот за грижа за корисници, на тел. 02/15 333, опција 1.

Domestic Express 18:00

| Тежина во кг. | Цена (МКД) |
|---------------|------------|
| 0,1 - 5,0 | 289 |
| 5,1 - 6,0 | 347 |
| 6,1 - 7,0 | 405 |
| 7,1 - 8,0 | 463 |
| 8,1 - 9,0 | 521 |
| 9,1 - 10,0 | 579 |
| 10,1 - 11,0 | 596 |
| 11,1 - 12,0 | 613 |
| 12,1 - 13,0 | 630 |
| 13,1 - 14,0 | 647 |
| 14,1 - 15,0 | 664 |
| 15,1 - 16,0 | 681 |
| 16,1 - 17,0 | 698 |
| 17,1 - 18,0 | 715 |
| 18,1 - 19,0 | 732 |
| 19,1 - 20,0 | 749 |
| 20,1 - 21,0 | 761 |
| 21,1 - 22,0 | 773 |
| 22,1 - 23,0 | 785 |
| 23,1 - 24,0 | 797 |
| 24,1 - 25,0 | 809 |
| 25,1 - 26,0 | 821 |
| 26,1 - 27,0 | 833 |
| 27,1 - 28,0 | 845 |
| 28,1 - 29,0 | 857 |
| 29,1 - 30,0 | 869 |

DHL Express 12:00 Domestic

Кога Вашите документи или пакети треба да се достават пред 12:00 часот до поголемите градови во Македонија, нашата услуга Domestic Express 12:00 е решението што Ви е потребно.

На цената за Domestic Express 18:00 додадете 75.00 денари + ДДВ.

ПОДАТОЦИ ЗА СЕРВИСНИ МЕСТА

| | | | |
|---|---|---|--|
| Скопје Ул. 32 бр. 5 Нас. Илинден 1041 Скопје Тел: +389-2-2581581 Работно време: Понеделник – Петок: 08:00 – 17:00 Сабота - Недела: Затворено | Гостивар Браќа Блажевски бр. 114 1230 Гостивар Тел: +389-42-211646 Мобилен: +389-78-392327 Работно време: Понеделник – Сабота: 09:00 – 17:00 Недела: Затворено | Охрид Бул.Туристичка бр.47/В Охрид 6000 Тел: +389-46-254455 Мобилен: +389-72-204716 Работно време: Понеделник – Петок: 08:00 – 16:00 Сабота – Недела:Затворено | Тетово Ул. Маршал Тито 138 1200 Тетово Тел: +389 44 458 811 Мобилен: +389 71 223 003 Работно време: Понеделник – Петок: 08:00 – 16:00 Сабота – Недела: Затворено |
| Сервисно Место - Скопје Бул. Илинден бб спроти Влада на РМ Тел: +389-2-3112753 Работно време: Понеделник – Петок: 8:00 – 12:00 12:30 – 16:00 Сабота – Недела: Затворено | Кавадарци Индустриска 15 (царински терминал) 1430 Кавадарци Тел: +389-43-415742 Мобилен: +389-71-304500 Работно време: Понеделник – Петок: 08:00 – 16:00 Сабота – Недела: Затворено | Велес Раштански пат б.б. Тел: +389-43-234571 Мобилен: +389-71-274414 Работно време: Понеделник – Петок: 08:00 – 15:00 Сабота – Недела: Затворено | Битола Широк сокак 67/3 7000 Битола Тел: +389-47-612046 Мобилен: +389-78-413766 Работно време: Понеделник – Петок: 09:00 – 17:00 Сабота – Недела: Затворено |
| Кичево Ул. Борис Кидрич бр. 42А 6250 Кичево Тел: +389-45-222 699 Мобилен: +389-75-347307 Работно време: Понеделник – Петок: 08:30 – 16:00 Сабота – Недела: Затворено | Штип Маршал Тито 37 Локал 42 2000 Штип Тел: +389-32-390860 Мобилен: +389-70-264463 Работно време: Понеделник – Петок: 08:00 – 16:00 Сабота – Недела: Затворено | Гевгелија Ул. Миле Пецанов бр. 11 1480 Гевгелија Мобилен: +389-70-218345 Работно време: Понеделник – Петок: 08:00 – 16:00 Сабота – Недела: Затворено | Куманово Октомвриска Револуција 19а 1300 Куманово Тел: +389-76-428840 Работно време: Понеделник – Петок: 08:00 – 16:00 Сабота – Недела: Затворено |
| Струмица Ул. Младинска 119 2400 Струмица Тел: +389-78-504234 Работно време: Понеделник – Петок: 09:30 – 15:00 Сабота – Недела: Затворено | Прилеп Бул. Гоце Делчев 49А 7500 Прилеп Тел: +389-48-404401 Мобилен: +389-78-307070 Работно време: Понеделник – Петок: 08:00 – 16:00 Сабота – Недела: Затворено | | |

ДАЛИ СТЕ ПОДГОТВЕНИ ДА ИСПРАКАТЕ ПРАТКИ?



Добијте цена



02/15 333



Разговарајте со нас



mkgeneral@dhl.com



Најдете ја Вашата најблиска ДХЛ Експрес канцеларија

ДХЛ Експрес Македонија
Ул. 32 бр. 5 Нас. Илинден
1041 Скопје
Р. Македонија
За јавна употреба



Информациите во водичот се со важност од 1ви Јануари 2024 година.
ДХЛ го задржува правото да направи промена на која било информација во секое време.