

SERVICE- EN TARIEVENGIDS 2024

NEDERLAND

DIRECT VAN START

Wij verbinden je met de wereld

Welkom

Duurzaamheid

Serviceaanbod

Hoe verstuur je met DHL Express

Digitalisering

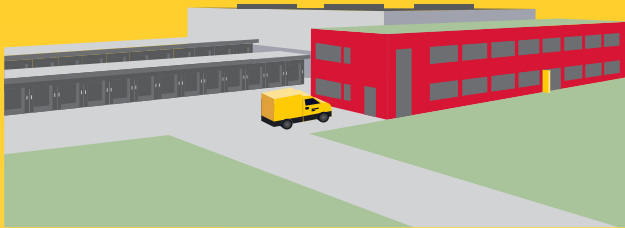
Zones en tarieven

Klaar om te verzenden?
Bereken jouw tarief op MyDHL+



WIJ VERBINDEN JE MET DE WERELD

Verstuur naar
220
landen en gebieden
wereldwijd



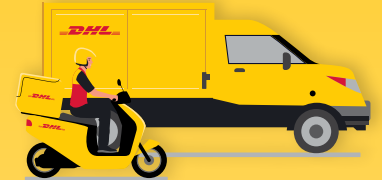
3.500
vestigingen

Naar
500+
luchthavens
wereldwijd



300+
vliegtuigen

2.400+
vluchten per dag



34.500
voertuigen



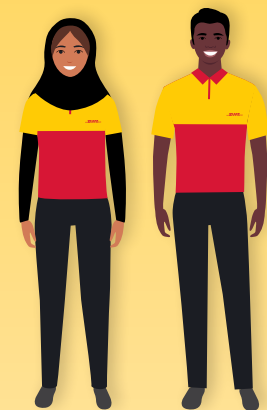
148.000
Service Points

In het jaar 2050 wil
DHL Group de CO2-
uitstoot hebben
teruggebracht naar nul

MISSION 2050
ZERO EMISSIONS
GOGREEN

296
miljoen

Internationale
expreszendingen
per jaar



120.000
medewerkers



415
TAPA* certificaten



De cijfers zijn wereldwijd met een peildatum van eind 2022
*TAPA = Transported Asset Protection Association

WELKOM

Welkom bij de DHL Express Service- en Tarievensgids van 2024. Als je dit leest, betekent het dat je persoonlijk of zakelijk iets van A naar B wilt versturen. En natuurlijk ook snel, veilig en betrouwbaar. Daar kunnen wij jou mee helpen!

Als wereldwijde marktleider in de logistiek, en het meest internationale bedrijf ter wereld, is dit precies waar wij goed in zijn! DHL Express vervoert meer dan 1 miljoen pakketten per dag de hele wereld rond; in 220 verschillende landen en regio's. Meer dan 2,5 miljoen klanten vertrouwen op onze snelle, veilige en betrouwbare service. Ons team van meer dan 120.000 gecertificeerde internationale specialisten staat altijd klaar om jou te helpen!

De logistieke wereld is bijna hersteld van de klappen van COVID. Maar we zijn nog niet terug op het 'oude normaal'. Hoewel de economie aan het stabiliseren is, blijft er onzekerheid hangen. Vooral de onvoorspelbaarheid van het vliegverkeer en de crises in zowel Europa als daarbuiten, zorgen voor uitdagingen in de logistieke wereld. Toch blijven we investeren om ons wereldwijde netwerk te beschermen. Zo zorgen wij dat onze klanten altijd kunnen rekenen op veilige en duurzame oplossingen.

In Nederland investeerden we in verbetering van onze CO2-efficiëntie en duurzamere voertuigen, zoals elektrische bestelauto's. Omdat de vraag van onze klanten naar Express- en Economy services blijft groeien, investeren we volop in de sorteercapaciteit van onze hubs. Ook hebben wij ons eigen lucht- en wegennetwerk verder uitgebreid met meer directe bestemmingen. Op deze manier ondersteunen we jouw bedrijf en helpen we je om ook in deze uitdagende tijden zo succesvol mogelijk te zijn!

Duurzaamheid is al een tijdje een belangrijk onderwerp in de logistiek. Daarom laten we je graag kennismaken met GoGreen Plus, onze service die jouw producten milieuvriendelijker maakt.

Geïntroduceerd in 2023, samen met Sustainable Aviation Fuel (SAF), zorgt [GoGreen Plus](#) ervoor dat er minder CO2 vrijkomt bij het vervoeren van jouw zendingen. Dit maakt jouw supply chain groener! Iets dat consumenten en bedrijven steeds belangrijker vinden bij het maken van keuzes.

Bij DHL blijven we volop inzetten op **digitalisering**. Speciaal voor het midden- en kleinbedrijf ontwikkelden we verschillende tools. Neem bijvoorbeeld de [My Global Trade Services](#). Deze tool maakt douanezaken eenvoudiger en zorgt voor een soepele eerste afhandeling. Ook helpt de [DHL Express Commerce-tool](#) bedrijven om snel hun webshops over de grens uit te breiden. Wij helpen het midden- en kleinbedrijf graag groeien. Daarom geven wij meer korting als je meer verstuurt. Met **Dynamic Discounting** gaat dit automatisch. Benieuwd? [Stuur een berichtje!](#)

Wil je meer weten over onze services en tools? Gebruik dan deze gids. Of stuur een berichtje, want we helpen je graag! Vertel ons hoe we jou kunnen ondersteunen in je groei. We zijn te bereiken op [MyDHL+](#), bel onze klantenservice op 088 – 0552 000, of neem rechtstreeks contact met mij op via ['Direct naar de top'](#). Leuk dat je voor ons hebt gekozen!

Met vriendelijk groeten,

Kees de Lange
Country Manager
DHL Express Nederland



DUURZAAMHEID

Wij verbinden je met de wereld

► **Duurzaamheid**

Serviceaanbod

Hoe verstuur je met DHL Express

Digitalisering

Zones en tarieven

Alles wat we doen, heeft één doel: **“Mensen verbinden, levens verbeteren.”** Om dit doel te bereiken, moeten we elk aspect van ons bedrijf verduurzamen. Onze Sustainability Roadmap toont onze ambities voor duurzaamheid in drie thema's: milieubescherming, maatschappelijke verantwoordelijkheid en goed bestuur. Bekijk alle projecten en case studies [hier](#).

ONZE HOOFDDOELEN VOOR 2030

<29 miljoen

Reductie van onze CO2-uitstoot tot minder dan 29 miljoen ton

€7 miljard

Investering van 7 miljard Euro in klimaatneutrale oplossingen

SBTi

Inzet voor Science Based Targets initiatieven

30%

SAF brandstofmix van 30% voor al het luchtvervoer

GROENE PROCESSEN VOOR EEN BETER MILIEU

Koploper in duurzame luchtvaart



Kies voor groene logistiek met onze GoGreen Plus service. Hiermee verminder je de CO2-uitstoot binnen jouw eigen supply chain. Dit doen we door middel van Sustainable Aviation Fuel (SAF). Dat is niet alleen goed voor het milieu, maar levert ook voordelen op bij rapportage van jouw CO2-uitstoot. Zo doe je mee:



- Met het GoGreen Plus **basiscontract** investeer je in CO2-reductie van 30% (insetting) voor al je expreszendingen via de lucht.
- In **MyDHL+** kun je kiezen voor GoGreen Plus. Je bepaalt zelf bij welke zendingen je wilt investeren in SAF.
- Of kies voor een **nóg** grotere CO2-reductie met een **maatwerkeraanbod** op basis van jouw verzendprofiel.

Onze GoGreen Plus service is mogelijk gemaakt door een baanbrekende samenwerking met bp en Neste die DHL Express voorzien van SAF. Naar verwachting gaat het zo'n **twee miljoen ton** aan CO2-uitstoot besparen tijdens de levenscyclus van vliegtuigbrandstof.



Milieuvriendelijke leveringsmethoden en transportroutes

In 2030 zal **60%** van onze voertuigen voor last-mile bezorging elektrisch zijn. Daarnaast verhogen we bij onze line haul vrachtwagens het aandeel van duurzame brandstoffen met 30%.



Klimaatneutrale gebouwen

100% van alle nieuwe gebouwen CO2-neutraal ontwerpen.



Aanbod van milieuvriendelijke services

Met onze GoGreen Plus service kunnen klanten hun CO2-uitstoot van TDI luchttransport zendingen tot wel **100%** verminderen.

Als we samenwerken, maken wij onze supply chains **nóg** duurzamer. Lees meer over het [Tijdperk van Duurzame Logistiek](#).



GEWELDIGE WERKPLEK VOOR IEDEREEN

- De beste talenten aantrekken en behouden
- Veiligheid staat altijd voorop
- Diverse en inclusieve werkkplek

BETROUWBAAR EN SOLIDE

- Compliance als onlosmakelijk onderdeel van de dagelijkse werkzaamheden
- Doeltreffende bestuursstructuur in onze hele organisatie
- Gelijkgestemde en compliant leveranciers en partners



SERVICEAANBOD

 Wij verbinden je met de wereld

 Duurzaamheid

 ► Serviceaanbod

 Hoe verstuur je met DHL Express

 Digitalisering

 Zones en tarieven

Exportservices

Importservices

 Binnenlandse
services

 Groeiambities
realiseren

 Aanvullende
services

Toeslagen

Douaneservices

Onze Time Definite International (TDI) verzendservice is onze core business en biedt een snelle en veilige deur-tot-deur levering van goederen en documenten van en naar vrijwel elk land en gebied in de hele wereld. Telt echt elk uur of is het goed als de zending er vóór het einde van de eerstmogelijke werkdag is? Jij kiest zelf hoe snel jouw zending moet worden afgeleverd. Veilig van deur-tot-deur met Track & Trace voor volledige zichtbaarheid. Zo weet je altijd precies waar jouw zending zich bevindt.

EXPORT SERVICES

DHL Express Worldwide

Onze meest populaire service, DHL Express Worldwide, biedt levering voor het einde van de werkdag over de hele wereld voor pakketten tot 70 kg en zendingen tot 3.000 kg.

We leveren betrouwbaar en snel via één geïntegreerd netwerk naar meer bestemmingen wereldwijd dan enig ander koeriersbedrijf.

DHL Express 12:00

Met DHL Express 12:00 wordt jouw zending op de dag van aflevering gegarandeerd vóór 12:00 uur bezorgd. DHL Express 12:00 biedt een geld-terug-garantie* en is beschikbaar voor zwaardere pakketten tot 70 kg en zendingen tot 300 kg.

DHL Express 9:00 (10:30 naar de VS)

Onze premium Express service biedt een levering vóór 9:00 uur (vóór 10:30 uur naar de VS) op routes waar een levering op de volgende of tweede werkdag mogelijk is. DHL Express 9:00 wordt aangeboden voor de meeste zakelijke centra in Europa, het Midden-Oosten, Afrika, Azië en Amerika. DHL Express 9:00 biedt een geld-terug-garantie* en is beschikbaar voor pakketten tot 30 kg en zendingen tot 300 kg.

DHL Economy Select

DHL Economy Select is de ideale keuze voor minder dringende zendingen, met deur-tot-deur levering in heel Europa binnen een bepaald aantal werkdagen.

Onze internationale services in het kort

	DHL Express Worldwide	DHL Express 12:00	DHL Express 9:00 (10:30 naar de VS)	DHL Economy Select
Beschrijving van de service	Levering vóór het einde van de eerstmogelijke werkdag	Levering vóór 12:00 op de eerstmogelijke werkdag	Levering vóór 9:00 (10:30 naar de VS) op de eerstmogelijke werkdag	Levering binnen een bepaald aantal werkdagen
Geldteruggarantie	Nee	Ja*	Ja*	Nee
Beschikbare landen en gebieden	Meer dan 220	83	40	32
Afleverpogingen	2	2	2	2
Maximum pakketgewicht (niet op pallet)	70 kg	70 kg	30 kg	70 kg
Maximum pakketten per zending	–	10	10	–
Maximum pakketafmetingen (L x B x H)**	120 x 80 x 80 cm	120 x 80 x 80 cm	120 x 80 x 80 cm	120 x 80 x 80 cm
Maximum palletgewicht	1.000 kg	Pallets niet geaccepteerd	Pallets niet geaccepteerd	1.000 kg
Maximum gewicht van de zending	3.000 kg	300 kg	300 kg	1.000 kg
Maximum palletafmetingen (L x B x H)	300 x 200 x 160 cm	Pallets niet geaccepteerd	Pallets niet geaccepteerd	300 x 200 x 180 cm

*Aanvullende voorwaarden zijn van toepassing – bezoek mydhl.express.dhl voor meer details.

**Een zending wordt als onacceptabel beschouwd als de verpakking afwezig is of niet voldoet, of als het transport van de zending risico's met zich meebrengt voor het beschadigen van apparatuur, andere pakketten of het verwonden van personeel. DHL behoudt zich het recht voor om de zending niet te accepteren of terug te sturen naar de verzender. Deze beperkingen kunnen worden gewijzigd met inachtneming van een kennisgevingstermijn van 30 dagen.

SERVICEAANBOD

 Wij verbinden je met de wereld

 Duurzaamheid

 ► Serviceaanbod

 Hoe verstuur je met DHL Express

 Digitalisering

 Zones en tarieven

Exportservices

Importservices

 Binnenlandse
services

 Groeiambities
realiseren

 Aanvullende
services

Toeslagen

Douaneservices

IMPORTSERVICES

Met DHL Express Worldwide Import kun je zendingen importeren uit meer dan 220 landen en gebieden. Dat is meer dan welk ander koeriersbedrijf biedt. Bovendien kun je een importzending, bijvoorbeeld vanuit China naar Nederland, ook rechtstreeks naar een andere bestemming dan Nederland laten sturen. We noemen dit een 'Third Country' zending.

Voor jouw importzending heb je geen expediteur of lokale agent nodig. DHL regelt jouw importzending en je betaalt in Nederland de factuur voor een vooraf vastgesteld tarief.

Kies zelf hoe laat je jouw zending wilt ontvangen. Extra haast? Ga dan voor de DHL Express 9:00 of 12:00 importservices. Is het minder dringend? Kies dan DHL Economy Select voor importzendingen uit heel Europa. Een importzending boeken gaat eenvoudig met onze online verzendtools en zorgt voor flexibiliteit en gebruiksgemak. En met onze Track & Trace kun je jouw zending op de voet volgen en weet je altijd waar jouw zending is. Dat is het gemak van importeren met DHL Express!

DOMESTIC SERVICES

Je kunt ook binnen Nederland versturen. Jouw zending wordt dan vóór het einde van de volgende werkdag binnen Nederland afgeleverd. En met onze Time Definite Domestic-producten met levertijdgaranties zelfs vóór 9:00 of vóór 12:00. Dat garanderen we.

DHL EXPRESS ENVELOPE

Onze DHL Express Envelope-service biedt internationale deur-tot-deur levering van jouw lichtgewicht documentzendingen tegen het einde van de eerstvolgende werkdag. Het biedt je ook een CO2-neutrale verzending zonder extra kosten.

- Gewicht tot 300 gram
- Wereldwijde dekking
- Voor documentzendingen
- Express Envelope-verpakking inbegrepen
- GoGreen Plus carbon-reduced service



DHL SAME DAY & SPECIAL SERVICES

Met DHL Same Day & Special Services bieden wij maatwerkoplossingen voor al jouw zendingen van hoge waarde of die extra aandacht nodig hebben. Ook hier komen we in meer dan 220 verschillende landen en gebieden. DHL Same Day & Special Services haalt een zending van vrijwel elk formaat of gewicht op en brengt het in enkele uren naar de eindbestemming.



SERVICEAANBOD

 Wij verbinden je met de wereld

 Duurzaamheid

 ► Serviceaanbod

 Hoe verstuur je met DHL Express

 Digitalisering

 Zones en tarieven

Exportservices

Importservices

 Binnenlandse
services

 Groeiambities
realiseren

 Aanvullende
services

Toeslagen

Douaneservices

WERELDWIJDE HANDEL EN JOUW BEDRIJF

Meerdere onverwachte gebeurtenissen hebben de discussie over economische groei en veerkracht in de internationale handel aangewakkerd. Wat kunnen we verwachten in globalisering en handel? Moeten we bezorgd zijn? Is handel nog steeds een aantrekkelijke bron van groei? We zijn diep in de data gedoken en hebben een grondige, op feiten gebaseerde analyse uitgevoerd met resultaten die je misschien zullen verbazen. In samenwerking met NYU Stern's Centre for the Future of Management en het DHL Globalization initiatief, startte DHL de 'DHL Trade Growth Atlas'. Hiermee onderzoeken we de wereldwijde handelsgroeitrends en de handelspatronen van 173 landen die wereldwijd samen meer dan 99% van de wereldhandel, BBP en bevolking uitmaken. Ondanks enkele onvermijdbare economische tegenslagen in een groot deel van de wereld, kunnen we toch optimistisch zijn. De studie geeft over het algemeen positieve vooruitzichten voor toekomstige handelsgroei.

Wij begrijpen de waarde van wereldwijde handel en economische groei. De wereld is sterker en meer met elkaar verbonden dan ooit. Dat creëert nieuwe groeimogelijkheden. We helpen onze klanten snel op weg om zelf te ervaren wat het voor hun bedrijf betekent om het enorme potentieel van globalisering en internationale handel te maximaliseren.

Handelsgroei breidt zich uit naar meer verschillende landen

Nieuwe groeimarkten: zwaartepunt van wereldhandel verschuift naar het zuiden

Verschuiving van de verhandelbare producten tussen bestaande en opkomende economieën



NIEUWE KLANTEN BEREIKEN DOOR INTERNATIONALE E-COMMERCE

Ontdek en groei

Internationaal groeien en nieuwe klanten bereiken? Kies voor online succes met onze e-commerce oplossingen. Of je nu een start-up of grotere onderneming bent, met DHL Express haal je meer uit jouw business. Ontdek het gemak van slimme logistiek achter jouw webshop en bied jouw klanten alle voordelen van verzending via DHL Express. Ga naar dhl.com/discover en bekijk hoe DHL bedrijven helpt internationaal te groeien. Bekijk ook onze whitepapers zoals 'The Ultimate B2B E-Commerce Guide'. Ook klant- en marktonderzoek helpen je om jouw klanten beter te begrijpen. Keuze uit diverse verzend- en bezorgopties zijn van grote invloed op het e-commerce succes. Door een goede digitale propositie kun je optimaal profiteren van de groeiende online markt.

International e-commerce

Wij helpen onze klanten om met gemak en snelheid de wereldwijde markt op te gaan en het enorme potentieel van internationale e-commerce te maximaliseren. DHL helpt je grenzen te verleggen en internationaal te groeien door:

- Wereldwijd bereik
- Express en Economy services
- Flexibele bezorgopties voor ontvangers (bekijk 'On Demand Delivery')
- Douane expertise en factureringsopties voor invoerrechten
- Advies over het verhogen van jouw conversie en omzet door internationale e-commerce

Snel, flexibel en gemakkelijk

Consumenten verwachten alles 'on demand' - altijd en overal. DHL verzendopties bieden klanten een duidelijk concurrentievoordeel: meer dan 90% van de online consumenten kijkt naar de beschikbare bezorgopties voordat ze naar de checkout gaan. En hun beslissing wordt beïnvloed door bezorgsnelheid, flexibiliteit en gemak.



SERVICEAANBOD

 Wij verbinden je met de wereld

 Duurzaamheid

 ► Serviceaanbod

 Hoe verstuur je met DHL Express

 Digitalisering

 Zones en tarieven

[Exportservices](#)
[Importservices](#)
[Binnenlandse services](#)
[Groeiambitie realiseren](#)
[Aanvullende services](#)
[Toeslagen](#)
[Douaneservices](#)

AANVULLENDE SERVICES

[Bekijk de kosten](#)

Om een constant hoge service te kunnen bieden, berekent DHL Express een toeslag voor specifieke situaties en bijzondere handelingen.

GoGreen Plus

Op verzoek zal DHL de CO₂-uitstoot van luchtvervoer verminderen (insetting) door de aankoop Duurzame Vliegtuigbrandstof (SAF). SAF kan gedurende de levenscyclus van CO₂-emissies tot wel 80% CO₂ verminderen in vergelijking met traditionele vliegtuigbrandstof. De GoGreen Plus service ondersteunt de reductiedoelstellingen voor Scope 3, in lijn met de SBTi-normen. Onafhankelijke auditor SGS controleert jaarlijks de CO₂-reductie waarden en zorgt voor naleving van regelgeving en normen. Op contractbasis kun je alternatieve CO₂-reductieniveaus behalen en CO₂-uitstootrapportages ontvangen.

Dedicated Pickup

Een extra ophaalservice buiten het standaard pickup proces. Bijvoorbeeld een extra vroege of late pickup, of een pickup waarvoor speciaal materieel moet worden ingezet.

Dedicated Delivery

Een extra bezorgronde buiten het standaard afleverproces. Bijvoorbeeld afleveren op een feestdag, wanneer er 2 personen nodig zijn, of waarvoor speciaal materieel moet worden ingezet.

Saturday Pickup

Eenmalige pickup op zaterdag van je zending tot 30kg. Heb je veel zendingen en een vaste pickup op zaterdag nodig? Neem dan contact op met jouw DHL contactpersoon

Saturday Delivery

Wij bieden een zaterdaglevering in tal van grote steden in meer dan 70 landen.

Receiver Paid

Met deze service kun je, zonder een DHL account, een importzending van begin tot eind regelen en betalen. Via MyDHL+ begeleiden we je door het hele verzendproces, van ophalen in het buitenland tot bezorging op de eindbestemming. Het is een deur-tot-deur service met dezelfde opties als DHL Import Express. Douanekosten en belastingen worden volgens het standaardproces (DTU) afgehandeld, terwijl de transportkosten vooraf via een creditcard kunnen worden betaald.

Shipment Insurance

Bij het versturen van waardevolle zendingen raden we aan om een verzekering af te sluiten. Voor nog meer gemoedsrust voor het geval er iets misgaat, zoals fysieke schade of verlies. De verzekering heeft specifieke beperkingen en uitsluitingen, zoals vermeld in onze [Algemene Voorwaarden](#).

Extended Liability

Als je waardevolle documenten verstuurt, zoals paspoorten, visumaanvragen of wettelijke certificaten, kun je de dekking en vergoeding uitbreiden buiten de standaard aansprakelijkheid van DHL zoals beschreven in onze [Algemene Voorwaarden](#). In geval van volledig of gedeeltelijk verlies van de documentzending, wordt een vaste vergoeding betaald, ongeacht de vervangingskosten van het document.

Shipment Preparation

Extra hulp met onze pick & pack service. Handig, snel en betrouwbaar wanneer je een grote aantallen zendingen moet versturen. DHL regelt alles, van het inpakken en labelen tot het verzenden naar de gewenste adressen.

DUTY BILLING SERVICES

Duty Tax Paid

DHL kan regelen dat de verzender of een derde partij alle douanerechten, BTW en andere inklaringskosten betaalt, in plaats van de ontvanger van de zending. Kosten zijn van toepassing wanneer er douanerechten, BTW of andere overheidskosten ontstaan, en de verzender heeft verzocht deze buiten het land van bestemming in rekening te brengen.

Duty Tax Processing:

Account Customers

DHL versnelt de inklaring door snelle vooruitbetaling van douanerechten en BTW van een importzending, terwijl de ontvanger de betaling van de douanekosten uitstelt tot een afgesproken datum met DHL.

Duty Tax Processing:

Non-Account Customers

DHL schiet de douanerechten, BTW en andere inklaringskosten voor bij het inklaan van een goederenzending. Deze toeslag is van toepassing wanneer DHL's eigen kredietlijn is gebruikt om de douanerechten te betalen of te garanderen bij importzendingen van consumenten of importeurs zonder een DHL contract.

SERVICEAANBOD

 Wij verbinden je met de wereld

 Duurzaamheid

 ► Serviceaanbod

 Hoe verstuur je met DHL Express

 Digitalisering

 Zones en tarieven

[Exportservices](#)
[Importservices](#)
[Binnenlandse services](#)
[Groeiambities realiseren](#)
[Aanvullende services](#)
[Toeslagen](#)
[Douaneservices](#)

➔ AANVULLENDE SERVICES

[Bekijk de kosten](#)

Packaging Supplies

DHL biedt betaalde standaard- en gespecialiseerde verpakkingsmaterialen aan, waaronder plastic flyers in bulk of stapels.

Hold for Collection

Op verzoek van de verzender wordt de zending vastgehouden in het DHL Service Center op de bestemming. De ontvanger kan deze daar ophalen in plaats van dat de zending op het adres van de ontvanger wordt afgeleverd. Je kunt deze service regelen via de klantenservice of met behulp van de verzendtool. Zodra de zending op de bestemming is, ontvangt de ontvanger een melding van het DHL-kantoor met instructies voor het ophalen. Het is noodzakelijk om altijd het mobiele telefoonnummer van de ontvanger op te geven.

Residential Address

Klanten die naar huisadressen verzenden, kunnen extra afleveropties activeren door het bezorgadres als 'woonadres' te markeren. DHL zal de ontvanger dan actief informeren via e-mail en/of SMS over de voortgang van de zending. Ontvangers kunnen vervolgens zelf het beste bezorgmoment en de locatie kiezen via de [On Demand Delivery](#) service.

Direct Signature

Als je gevoelige documenten of een waardevolle zending verstuurt, kun je DHL vragen om een directe handtekening van

de ontvanger of zijn vertegenwoordiger op het afleveradres. DHL zorgt ervoor dat je zending niet wordt omgeleid en op een ander adres wordt bezorgd.

Adult Signature

Afleveren van de zending aan een volwassene. DHL vraagt voor ontvangst een handtekening van een volwassene op het aangegeven afleveradres.

No Signature Required

Op verzoek van de ontvanger is DHL gemachtigd om de zending op een aangewezen plek achter te laten zonder een handtekening voor ontvangst te vragen.

Printed Invoice

Wanneer je liever uitgeprinte facturen wilt ontvangen in plaats van elektronische facturen via DHL MyBill.

Change of Billing

Het op verzoek omboeken, crediteren en debiteren van de factuurkosten naar het gewenste DHL accountnummer.

Neutral Delivery

Deze service verbergt de waarde van de goederen voor de ontvanger, zoals bij geschenken. DHL zorgt ervoor dat alle documenten waarop de waarde van de goederen staat uit de zending worden verwijderd voordat deze wordt afgeleverd.



SERVICEAANBOD

 Wij verbinden je met de wereld

 Duurzaamheid

 ► Serviceaanbod

 Hoe verstuur je met DHL Express

 Digitalisering

 Zones en tarieven

[Exportservices](#)
[Importservices](#)
[Binnenlandse services](#)
[Groeiambities realiseren](#)
[Aanvullende services](#)
[Toeslagen](#)
[Douaneservices](#)

TOESLAGEN

[Bekijk de kosten](#)

Om een constant hoge service te kunnen bieden, berekent DHL Express een toeslag voor specifieke situaties en bijzondere handelingen.

Fuel Surcharge

De brandstoftoeslag voor nationale en internationale Time Definite services is gebaseerd op de spotprijs van kerosine-type vliegtuigbrandstof van de U.S. Gulf Coast (USGC), zoals gerapporteerd door de Amerikaanse Energy Information Administration (EIA). De toeslag wordt berekend vanaf de derde week van de vorige maand tot aan de derde week van de huidige maand. Bijvoorbeeld, de dagelijkse gemiddelde brandstofprijs van 18 april tot 15 mei wordt gebruikt om de toeslag voor juni te bepalen.

De brandstoftoeslag voor regionale Day Definite services wordt bepaald door de meest geschikte nationale maatstaf voor diesel brandstofprijzen. Deze [toeslag](#) is gebaseerd op de consumentenprijs in lokale valuta, inclusief belastingen en heffingen. Binnen Europa wordt dit gemeten en gepubliceerd door het Directoraat-Generaal Energie en Vervoer van de Europese Commissie in het [Oliebulletin](#). De brandstoftoeslag is van toepassing over alle verzendservices en de volgende eventuele bijkomende toeslagen (indien van toepassing): Saturday Delivery, Saturday Pickup, Elevated Risk, Demand Surcharge, Emergency Situation, Remote Area Delivery, Remote Area Pickup, Dedicated Pickup, Dedicated Delivery, Residential Address, Overweight Piece, Oversize Piece and Non-Stackable Pallet.

DHL Express behoudt zich het recht voor om op elk moment de brandstoftoeslag index en tabel zonder voorafgaande kennisgeving te wijzigen. DHL stelt zowel de hoogte als de duur van de toeslag vast.

Remote Area

Deze toeslag geldt wanneer een zending wordt opgehaald of afgeleverd in afgelegen of moeilijk bereikbare gebieden.

Overweight Piece

Een vaste toeslag is van toepassing op elk pakket, inclusief pallets, met een feitelijk of volumetrisch gewicht boven 70kg.

Oversize Piece

Een vaste toeslag is van toepassing op elk pakket, inclusief pallets, met een enkele afmeting groter dan 120cm.

Non-Stackable Pallet

Een vaste toeslag is van toepassing op elke pallet die niet kan worden gestapeld vanwege de vorm, inhoud, verpakking of instructies.

Demand Surcharge

Eén of meer 'Demand' toeslagen kunnen van toepassing zijn op zendingen tijdens periodes van grote vraag. Dit kan gebeuren tijdens periodes van verhoogde verzendvolumes, toegenomen vraag naar capaciteit en stijgende operationele kosten, evenals andere extra belastingen op ons netwerk. Gedetailleerde informatie over het toepassen van deze toeslagen is te vinden op mydhl.express.dhl en kan worden gewijzigd na voorafgaande kennisgeving. De toeslag kan cumulatief zijn als individuele pakketten en pallets aan meerdere gespecificeerde criteria voldoen. Voorheen stond deze toeslag bekend als 'piektoeslag' en deze wordt bovenop de tarieven en eventuele andere toepasselijke toeslagen en extra handeling kosten in rekening gebracht.

Emergency Situation

Een tijdelijke toeslag voor noodsituaties om een deel van de operationele kosten en noodzakelijke aanpassingen van het luchtnetwerk te dekken. Wij blijven dit evalueren en aanpassen naarmate de marktomstandigheden gedurende de noodsituatie veranderen.

Excepted Quantities

Een vaste toeslag is van toepassing voor het vervoer van gevaarlijke stoffen met Excepted Quantities (EQ) volgens de IATA Dangerous Goods Regulations. Voor het verzenden van gevaarlijke goederen is een speciale overeenkomst met DHL vereist.

Dry Ice

Een toeslag is van toepassing voor het vervoer van niet-gevaarlijke goederen met droogijs UN1845 als vriesmiddel om temperatuurgevoelige producten, zoals diagnostische materiaal, tijdens het transport koud of bevroren te houden. Voor het verzenden van gevaarlijke goederen is een speciale overeenkomst met DHL vereist.

SERVICEAANBOD

[Wij verbinden je met de wereld](#)
[Duurzaamheid](#)
[Serviceaanbod](#)
[Hoe verstuur je met DHL Express](#)
[Digitalisering](#)
[Zones en tarieven](#)
[Exportservices](#)
[Importservices](#)
[Binnenlandse
services](#)
[Groeiambities
realiseren](#)
[Aanvullende
services](#)
[Toeslagen](#)
[Douaneservices](#)

➔ TOESLAGEN

[Bekijk de kosten](#)

Lithium Batteries Section II

Shipping Lithium Batteries *with equipment*

Een toeslag is van toepassing voor het vervoer van Lithium-Ion en Lithium-Metal batterijen **bij** apparaten. De verpakking moet voldoen aan de juiste IATA-verpakkingsinstructie (PI): 966 voor Lithium-Ion of 969 voor Lithium-Metal. Voor het verzenden van gevaarlijke goederen is een speciale overeenkomst met DHL vereist.

Shipping Lithium Batteries *in equipment*

Zendingen die Lithium-Ion of Lithium-Metal batterijen **in** apparatuur bevatten, worden alleen geaccepteerd als ze voldoen aan de juiste IATA-verpakkingsinstructie (PI): 967 voor Lithium-Ion en 970 voor Lithium-Metal.

DHL Express **accepteert geen** defecte of beschadigde batterijen.

Full Dangerous Goods

Een vaste toeslag is van toepassing voor het vervoer van volledig gereguleerde gevaarlijke stoffen (Full DG) volgens de IATA Dangerous Goods Regulations. Voor het verzenden van gevaarlijke goederen is een speciale overeenkomst met DHL vereist.

Consumer Goods ID8000

Een vaste toeslag is van toepassing voor zendingen met consumentenproducten zoals parfums, spuitbussen, nagellak en voorgeschreven medicijnen, zoals beschreven in sectie ID8000 van IATA DGR, en verpakt zijn voor verkoop aan particulieren (B2C). Voor het verzenden van deze gevaarlijke goederen is een speciale overeenkomst met DHL vereist.

ADR Load Exemptions

Een vaste toeslag is van toepassing voor ADR-goederen waarbij de totale hoeveelheid gevaarlijke goederen hoger is dan de LQ-limieten en voldoet aan alle ADR regels voor het wegvervoer van gevaarlijke goederen binnen Europa. Voor het verzenden van deze gevaarlijke goederen is een speciale overeenkomst met DHL vereist.

Limited Quantities

Een vaste toeslag is van toepassing voor het vervoer van gevaarlijke goederen in beperkte hoeveelheden (ADR LQ) volgens de ADR-regelgeving en wegvervoer van gevaarlijke goederen binnen Europa. Zendingen met ADR LQ mogen niet meer wegen dan 30 kg per stuk en worden alleen geaccepteerd

van goedgekeurde verzenders. Voor het verzenden van deze gevaarlijke goederen is een speciale overeenkomst met DHL vereist.

Address Correction

Deze vaste toeslag wordt toegepast op elke zending waar bij het ophalen een incompleet, verouderd of foutief afleveradres is verstrekt. Als DHL daardoor de zending niet kan bezorgen, zal DHL proberen om het juiste adres te achterhalen om de zending alsnog af te leveren.

Data Entry

Voor onze GoGreen duurzaamheidsdoelen geven we de voorkeur aan digitale verzenddocumenten. Daarom wordt er een toeslag in rekening gebracht voor zendingen waarbij het verzendlabel niet correct is ingevuld of niet elektronisch is aangemaakt via een DHL verzendapplicatie, wat leidt tot handmatige gegevensinvoer door DHL.

Security Charges

Een security toeslag is van toepassing bij export- of importzendingen naar bestemmingen met een verhoogd risico door oorlog, onrust, of langdurige terrorismedreiging (**Elevated Risk**) en/of naar bestemmingen die onderhevig zijn aan handelsbeperkingen opgelegd door de VN-Veiligheidsraad of nationale overheden, zoals de Europese Unie (EEAS) of de Verenigde Staten (OFAC) (**Restricted Destination**).



SERVICEAANBOD

 Wij verbinden je met de wereld

 Duurzaamheid

 ► Serviceaanbod

 Hoe verstuur je met DHL Express

 Digitalisering

 Zones en tarieven

[Exportservices](#)
[Importservices](#)
[Binnenlandse services](#)
[Groeiambitie realiseren](#)
[Aanvullende services](#)
[Toeslagen](#)
[Douaneservices](#)

DOUANESERVICES

[Bekijk de kosten](#)

Dankzij onze jarenlange ervaring en douane-expertise, kun je wereldwijd rekenen op een soepele douane afhandeling van zowel standaard als complexe zendingen. Wij staan klaar om je te ondersteunen bij de voorbereiding van jouw douaneplichtige zendingen. Ontdek onze nieuwe online douane tool [My Global Trade Services](#) met essentiële douane-informatie. Hiermee wordt alles wat met douane te maken heeft een stuk eenvoudiger. Zo kun jij je meer concentreren op de kernactiviteiten van jouw bedrijf en klanten.

Non-Routine Entry

Deze toeslag is van toepassing op douaneplichtige import zendingen die zijn uitgesloten van een routinematige inkleding vanwege hun waarde of gewicht zoals vastgesteld door de douaneautoriteiten van bestemming. Dit kan ook van toepassing zijn in landen waar DHL wettelijk verplicht is de formele inkleding uit te besteden aan een externe douaneagent (broker).

Clearance Processing

Deze toeslag brengen we in rekening als we in landen extra kosten maken bij het importeren van zendingen in overeenstemming met de vereisten van overheidsinstanties.

Permits and Licenses

Om invoer van gecontroleerde goederen zoals medische apparaten, farmaceutische producten, computermonitoren, lasers, cosmetica, brillen, voedsel en voedingsproducten te versnellen, zal DHL de vereiste invoervergunningen of -licenties aanvragen.

Bonded Storage

Opslag van de zending wanneer deze niet kan worden vrijgegeven door de douane vanwege onjuiste of ontbrekende documenten van de ontvanger, broker of importeur. De opslagkosten gaan in na 3 kalenderdagen vanaf de aankomstdatum van de vracht of na de melding van de broker, waarbij de laatste datum geldt. De opslagkosten zijn voor rekening van de betaler van de douanerechten en BTW.

Multiline Entry

Het inklaren van zendingen met verschillende tariefcodes of verschillende landen van oorsprong met dezelfde tariefcode. De toeslag is van toepassing bij 6 of meer lijnen.

Broker Notification

Op verzoek van de importeur zal DHL de nodige documenten aan de aangewezen douaneagent (broker) van de klant

verstrekken die de douane-inkleding gaat uit te voeren. DHL is niet verantwoordelijk voor de broker en het op tijd indienen bij de douane of vrijgave van de zending. Zodra de inkleding door de broker is voltooid, zal DHL de levering naar de eindbestemming hervatten. Afhankelijk van de doorlooptijd kan ook de toeslag 'Bonded Storage' worden belast.

Other Government Agency

Op verzoek regelt DHL de controleprocedures van veterinaire, medische- of fytosanitaire zendingen bij de invoer in Nederland. Een keuring is meestal verplicht bij invoer van dierlijke producten, planten en/of zaden en farmaceutische producten inclusief Clinical Trials. DHL brengt alle extra kosten zoals leges en administratiekosten in rekening.

Bonded Transit

Bonded Transit is van toepassing op zowel export- als importzendingen wanneer DHL een douaneplichtige transitzending onder borgstelling dient te verplaatsen voor de definitieve inkleding door de importeur of zijn douaneagent (broker) en verplicht is om de overdracht onder garantie te beheren of te rapporteren.

Temporary Import Export

Op verzoek zal DHL de goederen voorbereiden om een tijdelijke import en latere export mogelijk te maken. DHL zal de vereiste documenten zoals een ATA Carnet indienen en de vereiste goedkeuringsprocedures van de douane naleven.

Preferential Origin

Op verzoek kan DHL een Certificaat van Oorsprong of vergelijkbare formulieren verstrekken om bij invoer uit een overeenkomstland korting of vrijstelling op invoerrechten te verkrijgen. Hierdoor kun je bij aankomst preferentiële invoerrechten claimen, zoals bijvoorbeeld met een EUR1 of ATR1 certificaat.

Export Declaration

Deze toeslag is van toepassing in landen waar een exportaangifte is vereist voor zendingen die gecontroleerde goederen bevatten of een drempelwaarde van € 1.000,00 hebben, of wanneer ze een bepaald gewicht hebben. Afhankelijk van het land van herkomst kan de verzender de toeslag vermijden door zelf online de exportaangifte op te maken. Als DHL de exportaangifte maakt, zal deze toeslag in rekening worden gebracht.

HOE VERSTUUR JE MET DHL EXPRESS

Je zending voorbereiden

Je zending verpakken

Je zending betalen

JOUW ZENDING VOORBEREIDEN: IN 3 EENVOUDIGE STAPPEN

1 Zendingsgewicht

- Weeg en meet elk item of pakket van jouw zending.
- Als je een grote maar lichte zending verstuurt waarbij het volumetrische (dimensionale) gewicht het werkelijke gewicht overschrijdt, worden de kosten van de zending berekend op basis van de ruimte die de zending inneemt in het vliegtuig. Dit is een standaard IATA-methode. Om het volumegewicht van jouw zending te berekenen, vermenigvuldig je eenvoudig de lengte met de hoogte met de breedte (in centimeters) en deel je de totale som door 5.000 van elk pakket in de zending.
- Elk pakket in de zending wordt door DHL opnieuw gewogen en / of gemeten om deze berekening te bevestigen.

2 Benodigde documentatie: vrachtbrief of waybill

- Voor alle zendingen die met DHL Express worden verstuurd, moet elk pakket een volledig ingevulde DHL vrachtbrief of waybill hebben. Dit is nodig om jouw zending goed te kunnen verwerken in ons netwerk. Elke vrachtbrief of waybill is individueel genummerd zodat je altijd de zending kunt volgen, van pick-up tot aflevering.
- De zending moet ook vergezeld zijn van mogelijke douanedocumentatie, zoals een commerciële- of proforma factuur, evenals extra papierwerk, afhankelijk van de inhoud en de waarde van de zending en het land van bestemming.

3 Benodigde documentatie: factuur

- Een commerciële of proforma factuur is vereist voor het verzenden van niet-documentzendingen naar landen en gebieden buiten het land van herkomst of douane-unie. Dit is in feite een aangifte met alle details van een transactie die de douane gebruikt om te beoordelen of invoerrechten of belastingen verschuldigd zijn.
- Een commerciële factuur wordt gebruikt wanneer goederen deel uitmaken van een commerciële transactie of bestemd zijn voor wederverkoop.
- Een proforma factuur wordt gebruikt bij het verzenden van goederen zonder handelswaarde (bijvoorbeeld monsters of samples).



HOE VERSTUUR JE MET DHL EXPRESS

Je zending voorbereiden

Je zending verpakken

- Wij verbinden je met de wereld
- Duurzaamheid
- Serviceaanbod
- **Hoe verstuur je met DHL Express**
- Digitalisering
- Zones en tarieven

Je zending betalen

OPSTELLEN VAN DE COMMERCIËLE FACTUUR

Dit voorbeeld bevat de belangrijkste factuuronderdelen die nodig zijn voor een succesvolle douane-inklaring. Bezoek mydhl.express.dhl voor meer hulp want een volledige en juiste commerciële douanefactuur is de sleutel voor een soepele douaneafhandeling.

COMMERCIAL INVOICE								
SENDER				GENERAL INFORMATION				
Company Name: Contact Name: Building Name: Street Name & Number: Postcode: City/Country: Business/Private: Phone: Email: Tax ID/VAT Number: EORI Number:				Date: Waybill Number: Invoice Number: Shipment Reference Number: Receiver Reference Number:				
RECEIVER				BILLED TO/IMPORTER OF RECORD (IOR) <i>(if different from Receiver)</i>				
Company Name: Contact Name: Building Name: Street Name & Number: Postcode: City/Country: Business/Private: Phone: Email: Tax ID/VAT Number: EORI Number:				Company Name: Contact Name: Building Name: Street Name & Number: Postcode: City/Country: Business/Private: Phone: Email: Tax ID/VAT Number: EORI Number:				
OTHER REMARKS								
<i>Please add any additional critical information or specific country clearance requirements that might be relevant e.g. bank details, special formalities etc.</i>								
Line Number	Full Description of Goods	Commodity Code <small>(Full Import HS Code Preferred)</small>	Country of Origin	Qty	Unit Value & Currency	Sub-Total Value & Currency	Net Weight	Gross Weight
1								
2								
3								
						Total Goods Value & Currency	Total Net Weight	Total Gross Weight
Number of Invoice Line Items: Total Units: Number of Pieces:		Insurance Cost: Freight Cost: Other Costs: VALUE (for Customs Purposes): Import Customs Duties – <i>pre calculated</i> Import Taxes (VAT/GST) – <i>pre calculated</i> TOTAL (with Import Customs Duties/Taxes):						
Reason for Export: Type of Export: INCOTERM: INCOTERM Place:		Terms of Payment: Payer of GST/VAT: Duty/Tax Billing Svc:						
Carrier: Ultimate Consignee:								
Export License Number: Import License Number:								
I/we certify the information on this invoice is true and correct and that the contents of this shipment are as stated above.								
Name: _____			Title: _____			Email: _____		
Date: _____			Signature: _____					



HOE VERSTUUR JE MET DHL EXPRESS

 Wij verbinden je met de wereld

 Duurzaamheid

 Serviceaanbod

 ► **Hoe verstuur je met DHL Express**

 Digitalisering

 Zones en tarieven

Je zending voorbereiden
Je zending verpakken
Je zending betalen

JOUW ZENDING VERPAKKEN

Om te zorgen dat wij jouw zending snel en veilig kunnen vervoeren via het wereldwijde netwerk van DHL Express, is het belangrijk dat je jouw zending correct verpakt en van de juiste labels voorziet.

Verpakkingsrichtlijnen

- Als je enveloppen of dozen hergebruikt, verwijder dan de oude etiketten en markeringen
- Bevestig een vrachtbrief op elke doos van de zending. De vrachtbrief is een soort 'paspoort' van jouw zending. Zonder deze vrachtbrief loopt de aflevering van de zending vertraging op
- De barcodes op de vrachtbrief worden op verschillende checkpoints gescand tijdens de reis van jouw zending. Zorg dat de barcode strak en vlak is geplakt, en niet bedekt met tape, krimpfolie of spanbanden
- Plaats een vrachtbrief op de boven- of zijkant van elke doos van jouw zending en zorg ervoor dat deze de hoeken of randen van de dozen niet overlapt
- Gebruik de juiste verpakking om jouw breekbare of kwetsbare goederen te beschermen. Zorg ook dat breekbare goederen in het midden van de doos en dus zo ver mogelijk uit de hoeken worden geplaatst en verpakt
- Besteed extra aandacht aan de verpakking van scherpe artikelen. Deze mogen niet door de verpakking heendringen, ter bescherming van onze medewerkers en om letsel te voorkomen
- Individuele pakketten van meer dan 70 kg moeten op een pallet worden geplaatst. Als je een zending met meerdere pakketten verzendt, hoef je de afzonderlijke pakketten alleen op een pallet te plaatsen als deze elk meer dan 70 kg wegen. Een zending met vier pakketten van 25 kg hoeft dus niet op een pallet te worden geplaatst

DHL verpakking

We bieden een reeks hoogwaardige DHL-verpakkingsartikelen, geschikt voor het verzenden van goederen in alle soorten en maten. De beschikbare artikelen omvatten:

- Flyer bags
- Kartonnen enveloppen
- Dozen in verschillende maten
- Fles- en wijnverpakkingen

Raadpleeg onze verpakkingsgids voor meer informatie: mydhl.express.dhl.

Verboden en beperkte goederen

Verboden goederen

De volgende items worden NIET geaccepteerd voor vervoer door DHL. Deze lijst bevat goederen die verboden zijn omdat ze gevaarlijk, illegaal of schadelijk voor de gezondheid zijn en niet door DHL kunnen worden vervoerd. Voor internationaal vervoer kunnen aanvullende verboden goederen zijn gespecificeerd door het land van bestemming. DHL kan naar eigen inzicht goederen die hieronder niet worden vermeld, weigeren voor vervoer.

- Contanten (wettelijke betaalmiddelen zoals munt en/of papiergeld)
- Cannabis (en aanverwante producten)
- Vuurwapens, inclusief munitie, explosieven en werktuigen met explosieve lading of ontstekingsmechanisme, of replica- en imitatievuurwapens
- Menselijke of dierlijke resten
- Jachttrofeeën, dieren of delen van dieren zoals ivoor en haaienvinnen of dierlijke producten en afgeleide producten niet bestemd voor menselijke consumptie, of verboden voor transport door CITES - Convention on International Trade in Endangered Species, en/of lokale wetgeving
- Illegale goederen, zoals namaakgoederen en verdovende middelen
- Levende dieren (inclusief maar niet beperkt tot zoogdieren, reptielen, vissen, ongewervelde dieren, amfibieën, vogels, insecten, larven en poppen)
- Losse lithium-metaal batterijen volgens IATA PI968 sectie II
- Losse edelstenen en halfedelstenen (gesneden of niet-gesneden, gepolijst of niet-gepolijst)



HOE VERSTUUR JE MET DHL EXPRESS

 Wij verbinden je met de wereld

 Duurzaamheid

 Serviceaanbod

 ► **Hoe verstuur je met DHL Express**

 Digitalisering

 Zones en tarieven

Je zending voorbereiden

Je zending verpakken

Je zending betalen

Beperkte goederen

De volgende artikelen worden NIET geaccepteerd voor vervoer, tenzij anders is overeengekomen met DHL. Om een dergelijke goedkeuring te krijgen, zal DHL een controle uitvoeren. Als je de goedkeuring voor vervoer hebt gekregen, wordt deze schriftelijk vastgelegd.

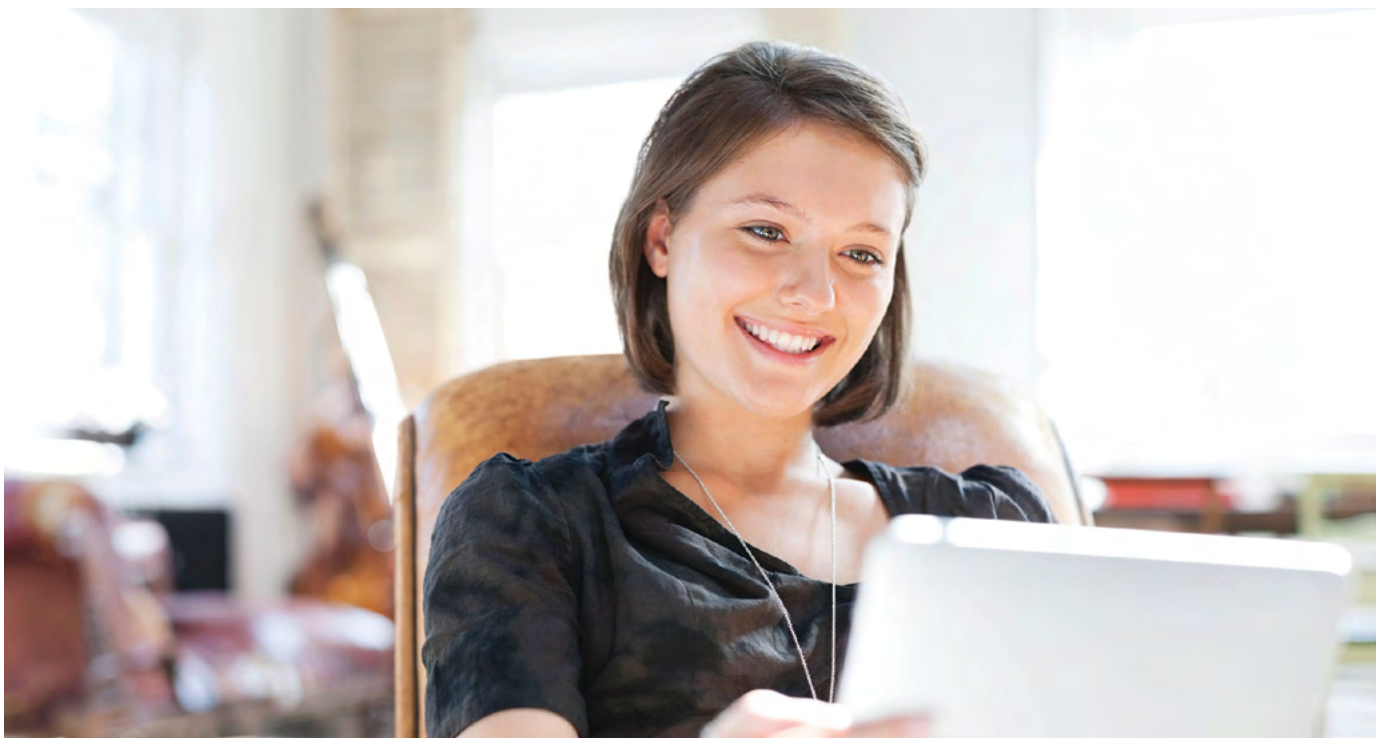
- Luchtbuks, tasers, imitatie- of replicavuurwapens, vuurwapenonderdelen en replicamunitie (inclusief schietknoppen, trekkermechanismen, schroeven / bouten enz. die uitsluitend worden vervaardigd om een functioneel vuurwapen te maken)
- Antiek en kunstwerken met een verzendwaarde van meer dan € 500.000
- Banderols / belastingstickers met een verzendwaarde van meer dan € 500.000
- Sigaretten, sigaren, tabaksproducten en elektronische sigaretten met een verzendwaarde van meer dan € 500.000
- Herdenkingsmunten en medailles met een individuele waarde of totale verzendwaarde van € 2.000 of meer zijn beperkt voor vervoer
- Gevaarlijke goederen, inclusief maar niet beperkt tot parfums, aftershaves, aerosols, brandbare stoffen, droogijs, biologische stoffen, geclassificeerde gevaarlijke goederen en alle goederen die als zodanig zijn gespecificeerd onder de voorschriften van de International Air Transport Association ("IATA"), de Overeenkomst inzake gevaarlijke goederen over

de weg ("ADR") of International Maritime Dangerous Goods voorschriften ("IMDG")

- Waardepapieren en monetaire goederen - zoals geactiveerde simkaarten voor mobiele telefoons, blanco of geactiveerde credit- of geldautomaatkaarten, blanco cheques, kaartjes voor evenementen, loten, geld of postwissels, vooraf betaalde telefoonkaarten, tickets (blanco voorraad), reischeques, vouchers / tokens, ongebruikte postzegels etc.
- Bont en pelzen
- Sieraden en horloges met individuele waarden van meer dan € 5.000. De verzending mag niet meer bedragen dan € 100.000

JOUW ZENDING BETALEN

Betaal de DHL Express services eenvoudig online met creditcard, iDEAL of via bankoverschrijving. Verstuur je regelmatig zendingen? Vraag dan een DHL accountnummer aan zodat je altijd op rekening kunt versturen. Accounthouders ontvangen standaard elektronische facturen volgens de afgesproken factuur- en betalingsfrequenties. Neem voor meer informatie contact op met de klantenservice van je plaatselijke DHL Express-kantoor of ga naar mydhl.express.dhl.



DIGITALISERING

Wij verbinden je met de wereld
Duurzaamheid
Serviceaanbod
Hoe verstuur je met DHL Express
► Digitalisering
Zones en tarieven

Digitalisering is een van de belangrijkste trends die de logistiek beïnvloeden, en daarom één van de belangrijkste pijlers van de DHL Group's Strategy 2025. Slimme digitale oplossingen bieden voordelen en dragen bij aan een efficiënte en duurzame toekomst voor onze klanten, onze operatie en onze mensen.

Wij investeren voortdurend in digitale innovaties waarbij we het verzendproces voor onze klanten zo efficiënt mogelijk maken. In een paar kliks is de zending klaar voor vertrek en beheer je alle zendingen via onze digitale tools. Krijg toegang tot alle verzendopties, print digitale verzendlabels uit of boek online een afhaalopdracht. Digitalisering speelt een sleutelrol om te voldoen aan de verwachting van klanten.

MYDHL+

MyDHL+ is de volgende generatie van expresverzenden. Je kunt nu sneller dan ooit importeren, exporteren, de pick-up van zendingen boeken en zendingen online volgen - alles met één wachtwoord in één tool. Of je nu een klein bedrijf of een wereldwijde onderneming bent, met MyDHL+ verzend je precies zoals het beste bij je verzendbehoeften past.

mydhl.express.dhl

MyDHL+

MY GLOBAL TRADE SERVICES

My Global Trade Services (MyGTS) is jouw adviseur bij internationale handel en maakt douanezaken makkelijker. Enig idee wat de geharmoniseerde verzendcodes (HS-codes) zijn voor jouw goederen, of wat de geschatte totale douanekosten van je zending zullen zijn? En weet je welke documentatie voor jouw zending vereist is zodat de Douane jouw goederen snel kan vrijgeven? Je vindt deze antwoorden en meer op ons MyGTS-portaal.

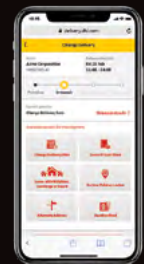
En wat zijn de voordelen? Jouw zendingen gaan soepel door de douane, en je voorkomt vertragingen en onverwachte kosten. Ook kun je vooraf acties en producten controleren en stroomlijnen. Zo voorkom je verrassingen en loop je niet tegen beperkingen aan.

dhl.com/express/mygts

MyGTS

ON DEMAND DELIVERY

Jouw klanten willen maximaal gemak, wij zorgen voor de flexibele bezorgopties. DHL On Demand Delivery geeft ontvangers allerlei handige aflevermogelijkheden: thuis, op een andere locatie of zelf afhalen bij een DHL ServicePoint. Daarmee kiest jouw klant zelf waar en wanneer DHL Express het pakket bezorgt.



ondemand.dhl.com

Deze gratis service is wereldwijd beschikbaar. Zo zorgt DHL Express dat de aflevering net zo soepel verloopt als de online aankoop. En dat zorgt voor maximale klanttevredenheid!



Wijzig je afleverdatum



Achterlaten op Afsproken Plek



Alternatief adres



Service Point of Locker



Opslaan tijdens je vakantie



Aflevering bij burens

DHL EXPRESS COMMERCE

Maak jouw website écht internationaal met DHL Express Commerce en bereik klanten wereldwijd. Bied je klanten alle voordelen van DHL Express bij de checkout in real-time. Importeer en beheer orders vanuit meerdere verkoopkanalen en verzend vanuit één plek in een paar simpele clicks. Zo blijf je jouw concurrenten vóór! DHL Express Commerce integreert met de grootste e-commerce platforms, waaronder: Magento, Shopify, WooCommerce, Amazon en eBay.



DIGITALISERING

Wij verbinden je met de wereld
Duurzaamheid
Serviceaanbod
Hoe verstuur je met DHL Express
► Digitalisering
Zones en tarieven

DHL EXPRESS MOBILE APP



Met de nieuwe DHL Express Mobile-app volg je jouw zendingen en vind je het dichtstbijzijnde DHL ServicePoint voor het langsbrengen of afhalen van je zending. Ben je zelf als consument de ontvanger? Dan bepaal je zelf via deze app waar en wanneer je pakket wordt afgeleverd: thuis, op een DHL ServicePoint of op een ander adres – precies hoe het jou het beste uitkomt. Download vandaag nog DHL Express Mobile op Android of iOS.



DIGITAL ASSISTANT

Onze Digitale Assistent is een live chat helpdesk die 24/7 service biedt via meerdere online kanalen in 41 talen, waaronder Nederlands. Via onze Digitale Assistent volg je dag en nacht zendingen, hij beantwoordt vragen en verwijst door naar veelgestelde vragen.



[Chat nu met ons!](#)



ROBOTICS

Gedreven door de snelle technologische vooruitgang en toenemende complexiteit van supply chains, zien we steeds meer robotisering in de logistiek. Met robotoplossingen kunnen we straks de productiviteit en efficiëntie verder verhogen en gaan we steeds meer richting een zero-defect proces.

Robots helpen DHL Express om de meest repetitieve en arbeidsintensieve taken sneller en efficiënter uit te voeren. Zo spelen we onze medewerkers vrij voor meer klantgerichte activiteiten. Met de inzet van robots kunnen we het sorteerproces, en het laden en lossen van vrachtauto's verder automatiseren en versnellen.

Onze robots zorgen ervoor dat koeriers eerder de weg op kunnen, wat betekent dat de zendingen sneller worden afgeleverd.

DIGITAL TRUST

Logistiek valt of staat met wereldwijde dataoverdracht. DHL neemt de beveiliging van jouw gegevens zeer serieus. Wij hebben diverse strategieën, beleidsregels en maatregelen geïmplementeerd om jouw gegevens veilig te houden. Ons [privacybeleid](#) is van toepassing op alle DHL bedrijven en is goedgekeurd door de toezichhoudende autoriteiten. Onze [beveiligingsmaatregelen](#) worden continu verbeterd en voldoen aan het [informatiebeveiligingsbeleid](#) van de DHL groep. Het informatiebeveiligingsbeleid van DHL is gebaseerd op de ISO/IEC 27001:2013 en de AVG. De veiligheid van data en privacybescherming staat bij ons voorop. Via ons 24/7 Cyber Defense Center (CDC) met wereldwijde dekking en onze wereldwijde DPO-gemeenschap kunnen wij onmiddellijk reageren op elk beveiligingsincident.

DHL treedt op als verwerkingsverantwoordelijke met betrekking tot alle persoonlijke gegevens van klanten. Wij verzamelen en verwerken alleen gegevens die nodig zijn bij de contractueel overeengekomen verzendservices en die betrekking hebben het op het versturen van zendingen die DHL contractueel verwerkt. DHL zal optreden als gegevensbeheerder en behandelt het verzoek wanneer een persoon zijn rechten onder de privacywetgeving wil uitoefenen.

ZONES EN TARIEVEN

[Wij verbinden je met de wereld](#)
[Duurzaamheid](#)
[Serviceaanbod](#)
[Hoe verstuur je met DHL Express](#)
[Digitalisering](#)
[► Zones en tarieven](#)
[Bereken de prijs van jouw zending](#)
[Aanvullende services](#)
[Toeslagen](#)
[Douaneservices](#)
[Bestemmingen en Tariefzones](#)
[Exportservices](#)
[Importservices](#)

BEREKEN DE PRIJS VAN JOUW ZENDING



Bepaal in welke zone jouw bestemming ligt en of jouw zending een document- of niet-documentzending is.



Verstuur je internationaal of binnen Nederland en hoe snel wil je dat de zending aankomt?



Het basistarief hangt af van het gewicht, de zone, de snelheid en of het om exports of imports gaat.



Voeg eventuele optionele services toe en controleer of er toeslagen van toepassing zijn.

Basisprijs + Optionele Services + Toeslagen = **Totale prijs**

AANVULLENDE SERVICES

[Bekijk omschrijving](#)

Aanvullende services	Facturatiemethode	Tarief
GoGreen Plus	Per zending	Minimum van €0,18 per kg
Dedicated Pickup	Per zending	€ 0,45 per kg met een minimum van € 30,00
Dedicated Delivery	Per zending	€ 0,45 per kg met een minimum van € 30,00
Saturday Pickup	Per zending	€ 30,00
Saturday Delivery	Per zending	€ 40,00
Receiver Paid	Gratis	Standaard importtarieven zijn van toepassing
Shipment Insurance	Afhankelijk van de waarde	€ 11,00 of 1% van de opgegeven waarde indien hoger
Extended Liability	Per zending	€ 5,00
Shipment Preparation	Per zending	€ 25,00
Packaging Supplies		
Plastic Flyer Stack	Per bundel	€ 20,00 (A4 per 100 stuks, A3 per 50 stuks)
Bulk Packaging	Per bundel	Afhankelijk van aantal en verpakkingstype
Duty Billing Services		
Duty Tax Paid	% van de fiscale lasten	2% van de fiscale lasten met een minimum van € 18,00
Duty Tax Processing: Account Customers	% van de fiscale lasten	2% van de fiscale lasten met een minimum van € 14,50
Duty Tax Processing: Non-Account Customers	% van de fiscale lasten	2% van de fiscale lasten met een minimum van € 14,50
Hold for Collection	Gratis	Gratis
Residential Address	Per zending	€ 5,00
Direct Signature	Per zending	€ 5,00
Adult Signature	Per zending	€ 5,00
No Signature Required	Gratis	Gratis
Printed Invoice	Per factuur	€ 5,00
Change of Billing	Per factuur	€ 30,00
Neutral Delivery	Per zending	€ 5,00

Voor een volledige lijst van de optionele services, bezoek je mydhl.express.dhl.

ZONES EN TARIEVEN

[Bereken de prijs van jouw zending](#)
[Aanvullende services](#)
[Toeslagen](#)
[Douaneservices](#)
[Bestemmingen en Tariefzones](#)
[Exportservices](#)
[Importservices](#)

TOESLAGEN

[Bekijk omschrijving](#)

Toeslagen	Facturatiemethode	Tarief
Fuel Surcharge	Per zending	Percentage transport en extra kosten, volgens index; voor details klik hier
Remote Area Delivery	Per zending	€ 0,50 per kg met een minimum van € 21,00
Remote Area Pickup	Per zending	€ 0,50 per kg met een minimum van € 21,00
Additional Handling		
Overweight Piece	Per pakket of pallet	€ 90,00
Oversize Piece	Per pakket of pallet	€ 50,00
Non-Stackable Pallet	Per pallet	€ 250,00
Demand Surcharge	Afhankelijk van bestemming en gewicht	Afhankelijk van bestemming en gewicht
Emergency Situation	Afhankelijk van bestemming en gewicht	Afhankelijk van bestemming en gewicht
Dangerous Goods		
Excepted Quantities	Per zending	€10,00
Dry Ice (UN1845)	Per zending	€12,00
Lithium Batteries with equipment		
Lithium Ion PI966, Section II	Per zending	€ 5,00
Lithium Ion PI969, Section II	Per zending	€ 5,00
Lithium Batteries in equipment	Gratis	Gratis
Full Dangerous Goods	Per zending	€100,00
Consumer Goods ID8000	Per shipment	€25,00
ADR Load Exemptions	Per shipment	€100,00
Limited Quantities	Per shipment	€25,00
Address Correction	Per shipment	€11,00
Data Entry	Per shipment	€10,00
Security Charges		
Elevated Risk	Per shipment	€30,00
Restricted Destination	Per shipment	€30,00

Voor een volledige lijst van de toeslagen, bezoek je mydhl.express.dhl.

ZONES EN TARIEVEN

Bereken de prijs
van jouw zending

Aanvullende
services

Toeslagen

Douaneservices

Bestemmingen en
Tariefzones

Exportservices

Importservices

DOUANESERVICES

Bekijk omschrijving

Douaneservices	Facturatiemethode	Tarief
Non-Routine Entry	Per zending	€ 45,00
Clearance Processing	Per zending	€ 10,00
Permits and Licenses	Per zending	€ 50,00 plus certificaat- en legeskosten
Bonded Storage	Per zending, per dag na drie kalenderdagen	€ 11,00 per zending en € 0,22 per kg (beide per dag na drie kalenderdagen)
Multiline Entry	Per lijn, bij 6 of meer lijnen	€ 7,50
Broker Notification	Per zending	€ 76,00
Other Government Agency	Per zending	€ 400,00 plus certificaat- en legeskosten
Bonded Transit	Per zending	€ 48,00
Temporary Import Export	Per zending	€ 45,00
Preferential Origin	Per zending	€ 10,00
Export Declaration	Per zending	€ 5,00 bij zendingen met een drempelwaarde van meer dan € 1.000,00

Voor een volledige lijst van de douaneservices, bezoek je mydhl.express.dhl.



ZONES EN TARIEVEN

[Wij verbinden je met de wereld](#)
[Duurzaamheid](#)
[Serviceaanbod](#)
[Hoe verstuur je met DHL Express](#)
[Digitalisering](#)
[► Zones en tarieven](#)
[Bereken de prijs van jouw zending](#)
[Aanvullende services](#)
[Toeslagen](#)
[Douaneservices](#)
[Bestemmingen en Tariefzones](#)
[Exportservices](#)
[Importservices](#)

BESTEMMINGEN EN TARIEFZONES

Land/Regio	Zone	Time Definite Services				Day Definite Services	
		DHL Express Worldwide	DHL Express 12:00	DHL Express 9:00	Imports	DHL Economy Select	DHL Economy Select Import
Afghanistan	11	✓			✓		
Albania	7	✓			✓		
Algeria	11	✓			✓		
American Samoa	11	✓			✓		
Andorra	7	✓			✓		
Angola	11	✓	✓		✓		
Anguilla	11	✓			✓		
Antigua	11	✓			✓		
Argentina	10	✓	✓		✓		
Armenia	11	✓			✓		
Aruba	9	✓			✓		
Australia	9	✓	✓		✓		
Austria	5	✓	✓	✓	✓	✓	✓
Azerbaijan	11	✓			✓		
Bahamas	11	✓			✓		
Bahrain	9	✓	✓	✓	✓		
Bangladesh	9	✓			✓		
Barbados	11	✓			✓		
Belarus	11	✓			✓		
Belgium	1	✓	✓	✓	✓	✓	✓
Belize	10	✓			✓		
Benin	11	✓			✓		
Bermuda	11	✓			✓		
Bhutan	11	✓			✓		
Bolivia	10	✓			✓		
Bonaire	9	✓			✓		
Bosnia and Herzegovina	7	✓			✓		
Botswana	11	✓			✓		
Brazil	10	✓	✓		✓		
Brunei	9	✓			✓		
Bulgaria	6	✓	✓	✓	✓	✓	✓
Burkina Faso	11	✓	✓		✓		
Burundi	11	✓			✓		
Cambodia	9	✓	✓		✓		
Cameroon	11	✓	✓		✓		
Canada	8	✓	✓		✓		
Canary Islands, The	7	✓			✓		
Cape Verde	11	✓			✓		
Cayman Islands	11	✓			✓		
Central African Republic	11	✓			✓		
Chad	11	✓			✓		
Chile	10	✓			✓		
China, People's Republic	9	✓	✓		✓		
Colombia	10	✓	✓		✓		
Comoros	11	✓			✓		
Congo	11	✓			✓		
Congo, Democratic Rep. of	11	✓	✓		✓		
Cook Islands	11	✓			✓		
Costa Rica	10	✓	✓		✓		
Cote d'Ivoire	11	✓	✓		✓		
Croatia	6	✓	✓		✓	✓	✓
Cuba	11	✓			✓		
Curacao	9	✓			✓		
Cyprus	6	✓	✓		✓		
Czech Republic, The	5	✓	✓	✓	✓	✓	✓
Denmark	5	✓	✓	✓	✓	✓	✓
Djibouti	11	✓			✓		
Dominica	11	✓			✓		
Dominican Republic	11	✓			✓		

doc = alleen documenten ✓ = documenten en pakketten

[Vervolg op volgende pagina](#)

Voor transittijden en de beschikbaarheid van DHL Express 9:00 en DHL Express 12:00 service, verwijzen wij je naar de DHL Capability Tool op dct.dhl.com. DHL accepteert pakketten tot maximaal 300 cm basislengte.

ZONES EN TARIEVEN

Wij verbinden je met de wereld

Duurzaamheid

Serviceaanbod

Hoe verstuur je met DHL Express

Digitalisering

► Zones en tarieven

Bereken de prijs
van jouw zendingAanvullende
services

Toeslagen

Douaneservices

Bestemmingen en
Tariefzones

Exportservices

Importservices

➔ BESTEMMINGEN EN TARIEFZONES

Land/Regio	Zone	Time Definite Services				Day Definite Services	
		DHL Express Worldwide	DHL Express 12:00	DHL Express 9:00	Imports	DHL Economy Select	DHL Economy Select Import
Ecuador	10	✓			✓		
Egypt	11	✓	✓	✓	✓		
El Salvador	10	✓			✓		
Eritrea	11	✓			✓		
Estonia	6	✓	✓	✓	✓	✓	✓
Eswatini	11	✓			✓		
Ethiopia	11	✓			✓		
Falkland Islands	10	✓			✓		
Faroe Islands	11	✓			✓		
Fiji	11	✓			✓		
Finland	6	✓	✓	✓	✓	✓	✓
France	2	✓	✓	✓	✓	✓	✓
French Guiana	11	✓			✓		
Gabon	11	✓	✓		✓		
Gambia	11	✓			✓		
Georgia	11	✓			✓		
Germany	2	✓	✓	✓	✓	✓	✓
Ghana	11	✓	✓		✓		
Gibraltar	7	✓			✓		
Greece	6	✓	✓	✓	✓	✓	✓
Greenland	11	✓			✓		
Grenada	11	✓			✓		
Guadeloupe	11	✓			✓		
Guam	11	✓			✓		
Guatemala	10	✓			✓		
Guernsey	7	✓	✓	✓	✓		
Guinea Republic	11	✓			✓		
Guinea-Bissau	11	✓			✓		
Guinea-Equatorial	11	✓			✓		
Guyana (British)	10	✓			✓		
Haiti	11	✓			✓		
Honduras	10	✓			✓		
Hong Kong SAR China	9	✓	✓	✓	✓		
Hungary	6	✓	✓	✓	✓	✓	✓
Iceland	7	✓			✓		
India	9	✓	✓		✓		
Indonesia	9	✓	✓		✓		
Iran, Islamic Rep. of	11	✓			✓		
Iraq	11	✓			✓		
Ireland, Rep. of	5	✓	✓	✓	✓	✓	✓
Israel	7	✓			✓		
Italy	4	✓	✓	✓	✓	✓	✓
Jamaica	11	✓			✓		
Japan	9	✓	✓		✓		
Jersey	7	✓	✓		✓		
Jordan	10	✓	✓	✓	✓		
Kazakhstan	11	✓			✓		
Kenya	11	✓	✓		✓		
Kiribati	11	✓			✓		
Korea, D.P.R. of (North)	11	✓			✓		
Korea, Rep. of (South)	9	✓	✓		✓		
Kosovo	7	✓			✓		
Kuwait	9	✓	✓	✓	✓		
Kyrgyzstan	11	✓			✓		
Lao P.D.R.	9	✓			✓		
Latvia	6	✓	✓	✓	✓	✓	✓
Lebanon	10	✓	✓	✓	✓		
Lesotho	11	✓			✓		
Liberia	11	✓			✓		

doc = alleen documenten ✓ = documenten en pakketten

Vervolg op volgende pagina

Voor transittijden en de beschikbaarheid van DHL Express 9:00 en DHL Express 12:00 service, verwijzen wij je naar de DHL Capability Tool op dct.dhl.com. DHL accepteert pakketten tot maximaal 300 cm basislengte.

ZONES EN TARIEVEN

Wij verbinden je met de wereld

Duurzaamheid

Serviceaanbod

Hoe verstuur je met DHL Express

Digitalisering

► Zones en tarieven

Bereken de prijs
van jouw zendingAanvullende
services

Toeslagen

Douaneservices

Bestemmingen en
Tariefzones

Exportservices

Importservices

➔ BESTEMMINGEN EN TARIEFZONES

Land/Regio	Zone	Time Definite Services				Day Definite Services	
		DHL Express Worldwide	DHL Express 12:00	DHL Express 9:00	Imports	DHL Economy Select	DHL Economy Select Import
Libya	11	✓			✓		
Liechtenstein	7	✓	✓		✓	✓	✓
Lithuania	6	✓	✓		✓	✓	✓
Luxembourg	1	✓	✓	✓	✓	✓	✓
Macau SAR China	9	✓	✓		✓		
Madagascar	11	✓			✓		
Malawi	11	✓			✓		
Malaysia	9	✓	✓		✓		
Maldives	9	✓			✓		
Mali	11	✓			✓		
Malta	6	✓			✓		
Marshall Islands	11	✓			✓		
Martinique	11	✓			✓		
Mauritania	11	✓			✓		
Mauritius	11	✓			✓		
Mayotte	11	✓			✓		
Mexico	8	✓			✓		
Micronesia, Fed. States of	11	✓			✓		
Moldova, Rep. of	11	✓			✓		
Monaco	2	✓	✓		✓	✓	✓
Mongolia	11	✓			✓		
Montenegro, Rep. of	7	✓			✓		
Montserrat	11	✓			✓		
Morocco	11	✓			✓		
Mozambique	11	✓	✓		✓		
Myanmar	9	✓			✓		
Namibia	11	✓	✓		✓		
Nauru, Rep. of	11	✓			✓		
Nepal	9	✓			✓		
Netherlands, The	0	✓	✓	✓	✓		
Nevis	11	✓			✓		
New Caledonia	11	✓			✓		
New Zealand	9	✓			✓		
Nicaragua	10	✓			✓		
Niger	11	✓			✓		
Nigeria	11	✓	✓		✓		
Niue	11	✓			✓		
North Macedonia	7	✓			✓		
Northern Mariana Islands	11	✓			✓		
Norway	7	✓	✓		✓	✓	✓
Oman	9	✓	✓		✓		
Pakistan	9	✓			✓		
Palau	11	✓			✓		
Panama	10	✓	✓		✓		
Papua New Guinea	9	✓			✓		
Paraguay	10	✓	✓		✓		
Peru	10	✓			✓		
Philippines, The	9	✓	✓	✓	✓		
Poland	5	✓	✓	✓	✓	✓	✓
Portugal	4	✓	✓	✓	✓	✓	✓
Puerto Rico	11	✓			✓		
Qatar	10	✓	✓	✓	✓		
Reunion, Island of	11	✓			✓		
Romania	6	✓	✓	✓	✓	✓	✓
Russian Federation, The	11	✓			✓		
Rwanda	11	✓			✓		
Samoa	11	✓			✓		
San Marino	7	✓	✓		✓	✓	
Sao Tome & Principe	11	✓			✓		

doc = alleen documenten ✓ = documenten en pakketten

Vervolg op volgende pagina

Voor transittijden en de beschikbaarheid van DHL Express 9:00 en DHL Express 12:00 service, verwijzen wij je naar de DHL Capability Tool op dct.dhl.com. DHL accepteert pakketten tot maximaal 300 cm basislengte.

ZONES EN TARIEVEN

[Wij verbinden je met de wereld](#)
[Duurzaamheid](#)
[Serviceaanbod](#)
[Hoe verstuur je met DHL Express](#)
[Digitalisering](#)
[► Zones en tarieven](#)
[Bereken de prijs van jouw zending](#)
[Aanvullende services](#)
[Toeslagen](#)
[Douaneservices](#)
[Bestemmingen en Tariefzones](#)
[Exportservices](#)
[Importservices](#)

➔ BESTEMMINGEN EN TARIEFZONES

Land/Regio	Zone	Time Definite Services				Day Definite Services	
		DHL Express Worldwide	DHL Express 12:00	DHL Express 9:00	Imports	DHL Economy Select	DHL Economy Select Import
Saudi Arabia	10	✓		✓	✓		
Senegal	11	✓	✓		✓		
Serbia, Rep. of	7	✓	✓		✓	✓	✓
Seychelles	11	✓			✓		
Sierra Leone	11	✓			✓		
Singapore	9	✓	✓	✓	✓		
Slovakia	6	✓	✓	✓	✓	✓	✓
Slovenia	6	✓	✓		✓	✓	✓
Solomon Islands	11	✓			✓		
Somalia	11	✓			✓		
Somaliland, Rep. (N. Somalia)	11	✓			✓		
South Africa	10	✓	✓	✓	✓		
South Sudan	11	✓			✓		
Spain	4	✓	✓	✓	✓	✓	✓
Sri Lanka	9	✓	✓		✓		
St. Barthelemy	11	✓			✓		
St. Eustatius	9	✓			✓		
St. Helena	11	✓			✓		
St. Kitts	11	✓			✓		
St. Lucia	11	✓			✓		
St. Maarten	9	✓			✓		
St. Vincent	11	✓			✓		
Sudan	11	✓			✓		
Suriname	10	✓			✓		
Sweden	5	✓	✓	✓	✓	✓	✓
Switzerland	7	✓	✓	✓	✓	✓	✓
Syria	11	✓			✓		
Tahiti	11	✓			✓		
Taiwan, China	9	✓	✓	✓	✓		
Tajikistan	11	✓			✓		
Tanzania	11	✓			✓		
Thailand	9	✓	✓	✓	✓		
Timor-Leste	11	✓			✓		
Togo	11	✓			✓		
Tonga	11	✓			✓		
Trinidad and Tobago	11	✓			✓		
Tunisia	11	✓			✓		
Türkiye	7	✓			✓		
Turkmenistan	11	✓			✓		
Turks and Caicos Islands	11	✓			✓		
Tuvalu	11	✓			✓		
Uganda	11	✓	✓		✓		
Ukraine	9	✓			✓		
United Arab Emirates	9	✓	✓		✓		
United Kingdom							
Northern Ireland	2	✓	✓	✓	✓	✓	✓
All other locations	3	✓	✓	✓	✓	✓	✓
United States of America	8	✓	✓	10:30	✓		
Uruguay	10	✓			✓		
Uzbekistan	11	✓			✓		
Vanuatu	11	✓			✓		
Vatican City	4	✓	✓		✓	✓	✓
Venezuela	10	✓			✓		
Vietnam	9	✓	✓		✓		
Virgin Islands (British)	11	✓			✓		
Virgin Islands (US)	11	✓			✓		
Yemen, Rep. of	11	✓			✓		
Zambia	11	✓			✓		
Zimbabwe	11	✓			✓		

doc = alleen documenten ✓ = documenten en pakketten

Voor transittijden en de beschikbaarheid van DHL Express 9:00 en DHL Express 12:00 service, verwijzen wij je naar de DHL Capability Tool op dct.dhl.com. DHL accepteert pakketten tot maximaal 300 cm basislengte.

ZONES EN TARIEVEN

Bereken de prijs
van jouw zending

Aanvullende
services

Toeslagen

Douaneservices

Bestemmingen en
Tariefzones

Exportservices

Importservices

Exporttarieven per zone en per product

DHL EXPRESS WORLDWIDE

Gewicht in kg	Zone 1	Zone 2	Zone 3	Zone 4	Zone 5	Zone 6	Zone 7	Zone 8	Zone 9	Zone 10	Zone 11
Enveloppen tot 0,3 kg											
0,3	31,44	37,98	43,55	43,20	47,07	49,14	55,04	65,90	71,96	87,58	96,98
Documenten tot 2kg											
0,5	33,81	40,84	46,83	46,45	50,61	52,84	59,18	70,86	77,38	94,17	104,28
1	35,84	43,81	50,14	50,58	55,19	58,42	64,06	78,24	84,97	107,41	121,86
1,5	38,13	47,04	53,80	54,94	60,10	64,33	69,27	86,04	95,38	120,66	139,45
2	40,42	50,27	57,46	59,30	65,01	70,24	74,48	93,84	105,79	133,91	157,04
Documenten vanaf 2,5 kg en niet-documenten vanaf 0,5 kg											
0,5	33,81	40,84	56,83	46,45	50,61	52,84	73,98	99,55	107,23	122,19	130,16
1	35,84	43,81	60,38	50,58	55,19	58,42	80,08	106,16	114,42	131,84	143,19
1,5	38,13	47,04	64,16	54,94	60,10	64,33	86,59	113,07	121,62	141,49	156,74
2	40,42	50,27	67,94	59,30	65,01	70,24	93,10	119,98	128,82	151,14	170,29
2,5	42,16	53,07	71,08	62,78	69,14	76,14	99,18	126,24	135,33	160,78	183,84
3	44,52	56,94	74,06	66,45	74,53	81,62	106,27	133,69	143,20	171,36	198,13
3,5	46,88	60,81	77,04	70,12	79,92	87,10	113,36	141,14	151,07	181,94	212,42
4	49,24	64,68	80,02	73,79	85,31	92,58	120,45	148,59	158,94	192,52	226,71
4,5	51,60	68,55	83,00	77,46	90,70	98,06	127,54	156,04	166,81	203,10	241,00
5	53,96	72,42	85,98	81,13	96,09	103,54	134,63	163,49	174,68	213,68	255,29
5,5	54,38	73,29	88,54	84,06	100,99	108,57	141,02	170,01	182,13	224,10	268,48
6	54,80	74,16	91,10	86,99	105,89	113,60	147,41	176,53	189,58	234,52	281,67
6,5	55,22	75,03	93,66	89,92	110,79	118,63	153,80	183,05	197,03	244,94	294,86
7	55,64	75,90	96,22	92,85	115,69	123,66	160,19	189,57	204,48	255,36	308,05
7,5	56,06	76,77	98,78	95,78	120,59	128,69	166,58	196,09	211,93	265,78	321,24
8	56,48	77,64	101,34	98,71	125,49	133,72	172,97	202,61	219,38	276,20	334,43
8,5	56,90	78,51	103,90	101,64	130,39	138,75	179,36	209,13	226,83	286,62	347,62
9	57,32	79,38	106,46	104,57	135,29	143,78	185,75	215,65	234,28	297,04	360,81
9,5	57,74	80,25	109,02	107,50	140,19	148,81	192,14	222,17	241,73	307,46	374,00
10	58,16	81,12	111,58	110,43	145,09	153,84	198,53	228,69	249,18	317,88	387,19
11	59,64	82,92	114,18	113,01	148,13	156,98	201,85	231,33	261,90	333,76	407,83
12	61,12	84,72	116,78	115,59	151,17	160,12	205,17	233,97	274,62	349,64	428,47
13	62,60	86,52	119,38	118,17	154,21	163,26	208,49	236,61	287,34	365,52	449,11
14	64,08	88,32	121,98	120,75	157,25	166,40	211,81	239,25	300,06	381,40	469,75
15	65,56	90,12	124,58	123,33	160,29	169,54	215,13	241,89	312,78	397,28	490,39
16	67,04	91,92	127,18	125,91	163,33	172,68	218,45	244,53	325,50	413,16	511,03
17	68,52	93,72	129,78	128,49	166,37	175,82	221,77	247,17	338,22	429,04	531,67
18	70,00	95,52	132,38	131,07	169,41	178,96	225,09	249,81	350,94	444,92	552,31

Vervolg op volgende pagina

ZONES EN TARIEVEN

[Wij verbinden je met de wereld](#)
[Duurzaamheid](#)
[Serviceaanbod](#)
[Hoe verstuur je met DHL Express](#)
[Digitalisering](#)
[► Zones en tarieven](#)
[Bereken de prijs van jouw zending](#)
[Aanvullende services](#)
[Toeslagen](#)
[Douaneservices](#)
[Bestemmingen en Tariefzones](#)
[Exportservices](#)
[Importservices](#)

Exporttarieven per zone en per product

➔ DHL EXPRESS WORLDWIDE

Gewicht in kg	Zone 1	Zone 2	Zone 3	Zone 4	Zone 5	Zone 6	Zone 7	Zone 8	Zone 9	Zone 10	Zone 11
19	71,48	97,32	134,98	133,65	172,45	182,10	228,41	252,45	363,66	460,80	572,95
20	72,96	99,12	137,58	136,23	175,49	185,24	231,73	255,09	376,38	476,68	593,59
21	74,90	102,60	142,54	141,07	181,61	192,08	239,01	263,15	387,62	500,22	620,81
22	76,84	106,08	147,50	145,91	187,73	198,92	246,29	271,21	398,86	523,76	648,03
23	78,78	109,56	152,46	150,75	193,85	205,76	253,57	279,27	410,10	547,30	675,25
24	80,72	113,04	157,42	155,59	199,97	212,60	260,85	287,33	421,34	570,84	702,47
25	82,66	116,52	162,38	160,43	206,09	219,44	268,13	295,39	432,58	594,38	729,69
26	84,60	120,00	167,34	165,27	212,21	226,28	275,41	303,45	443,82	617,92	756,91
27	86,54	123,48	172,30	170,11	218,33	233,12	282,69	311,51	455,06	641,46	784,13
28	88,48	126,96	177,26	174,95	224,45	239,96	289,97	319,57	466,30	665,00	811,35
29	90,42	130,44	182,22	179,79	230,57	246,80	297,25	327,63	477,54	688,54	838,57
30	92,36	133,92	187,18	184,63	236,69	253,64	304,53	335,69	488,78	712,08	865,79
40	120,06	178,42	252,48	241,13	302,79	320,74	385,13	448,59	636,18	893,98	1.055,49
50	147,76	222,92	317,78	297,63	368,89	387,84	465,73	561,49	783,58	1.075,88	1.245,19
60	175,46	267,42	383,08	354,13	434,99	454,94	546,33	674,39	930,98	1.257,78	1.434,89
70	203,16	311,92	448,38	410,63	501,09	522,04	626,93	787,29	1.078,38	1.439,68	1.624,59
Voor elke bijkomende 0,5 kg											
Boven 10	0,74	0,90	1,30	1,29	1,52	1,57	1,66	1,32	6,36	7,94	10,32
Boven 20	0,97	1,74	2,48	2,42	3,06	3,42	3,64	4,03	5,62	11,77	13,61
Voor elke bijkomende 1 kg											
30,1 - 70,0	2,77	4,45	6,53	5,65	6,61	6,71	8,06	11,29	14,74	18,19	18,97
70,1 - 300,0	4,03	6,48	9,53	8,25	9,65	9,80	11,77	16,36	21,52	25,87	27,03
300,1 - 3.000*	4,39	7,10	10,48	9,08	10,62	10,78	12,95	18,00	23,67	28,29	29,58

DHL Express 12:00 – Gegarandeerde levering vóór 12:00 uur op de eerstmogelijke werkdag in meer dan 83 landen wereldwijd.

Voeg € 5,00 toe aan het DHL Express Worldwide tarief.

DHL Express 9:00 (10:30 naar de VS) – Gegarandeerde levering vóór 9:00 op de eerstmogelijke werkdag in meer dan 40 landen wereldwijd. Voeg € 35,00 toe aan het DHL Express Worldwide tarief.

Tarieven worden afgerond naar de eerstvolgende 0,5 kg bij zendingen tot 30 kg, en naar de eerstvolgende hele kilo daarboven. Het gewicht van elk item (pakket) wordt afgerond naar de eerstvolgende 0,5 kg.

Alle tarieven zijn in Euro, exclusief douanerechten, inklaringskosten, BTW, brandstoftoeslag en andere toeslagen, waar van toepassing. Aanvullende voorwaarden zijn van toepassing – bezoek mydhl.express.dhl voor meer informatie.

*DHL Express accepteert zendingen tot 3.000 kg, pakketten tot 1.000 kg in gewicht en een lengte tot 300 cm. Alle zendingen en pakketten moeten voldoen aan de DHL verpakkingsrichtlijnen. Raadpleeg de verpakkingsgids op mydhl.express.dhl. Deze beperkingen kunnen worden gewijzigd met inachtneming van een kennisgevingstermijn van 30 dagen.

Indien een land de Europese Unie verlaat, behoudt DHL zich het recht voor om tarieven of zones te wijzigen met inachtneming van een kennisgevingstermijn van 30 dagen.

ZONES EN TARIEVEN

[Wij verbinden je met de wereld](#)
[Duurzaamheid](#)
[Serviceaanbod](#)
[Hoe verstuur je met DHL Express](#)
[Digitalisering](#)
[► Zones en tarieven](#)
[Bereken de prijs van jouw zending](#)
[Aanvullende services](#)
[Toeslagen](#)
[Douaneservices](#)
[Bestemmingen en Tariefzones](#)
[Exportservices](#)
[Importservices](#)

Exporttarieven per zone en per product

DHL ECONOMY SELECT

Gewicht in kg	Zone 1	Zone 2	Zone 3	Zone 4	Zone 5	Zone 6	Zone 7
Documenten en niet-documenten vanaf 1 kg							
1	32,26	39,43	54,34	45,52	49,67	52,58	72,07
2	36,38	45,24	61,15	53,37	58,51	63,22	83,79
3	40,44	49,47	63,69	57,21	64,63	69,76	91,76
4	44,50	53,70	66,23	61,05	70,75	76,30	99,73
5	48,56	57,93	68,77	64,89	76,87	82,84	107,70
6	48,74	58,51	71,75	67,37	81,81	87,81	113,95
7	48,92	59,09	74,73	69,85	86,75	92,78	120,20
8	49,10	59,67	77,71	72,33	91,69	97,75	126,45
9	49,28	60,25	80,69	74,81	96,63	102,72	132,70
10	49,46	60,83	83,67	77,29	101,57	107,69	138,95
11	50,35	61,68	84,79	78,42	102,82	108,96	141,74
12	51,24	62,53	85,91	79,55	104,07	110,23	144,53
13	52,13	63,38	87,03	80,68	105,32	111,50	147,32
14	53,02	64,23	88,15	81,81	106,57	112,77	150,11
15	53,91	65,08	89,27	82,94	107,82	114,04	152,90
16	54,80	65,93	90,39	84,07	109,07	115,31	155,69
17	55,69	66,78	91,51	85,20	110,32	116,58	158,48
18	56,58	67,63	92,63	86,33	111,57	117,85	161,27
19	57,47	68,48	93,75	87,46	112,82	119,12	164,06
20	58,36	69,33	94,87	88,59	114,07	120,39	166,85
21	59,91	71,77	97,92	91,92	118,05	124,84	171,48
22	61,46	74,21	100,97	95,25	122,03	129,29	176,11
23	63,01	76,65	104,02	98,58	126,01	133,74	180,74
24	64,56	79,09	107,07	101,91	129,99	138,19	185,37
25	66,11	81,53	110,12	105,24	133,97	142,64	190,00
26	67,66	83,97	113,17	108,57	137,95	147,09	194,63
27	69,21	86,41	116,22	111,90	141,93	151,54	199,26
28	70,76	88,85	119,27	115,23	145,91	155,99	203,89
29	72,31	91,29	122,32	118,56	149,89	160,44	208,52
30	73,86	93,73	125,37	121,89	153,87	164,89	213,15

Vervolg op volgende pagina

ZONES EN TARIEVEN

[Wij verbinden je met de wereld](#)
[Duurzaamheid](#)
[Serviceaanbod](#)
[Hoe verstuur je met DHL Express](#)
[Digitalisering](#)
[► Zones en tarieven](#)
[Bereken de prijs van jouw zending](#)
[Aanvullende services](#)
[Toeslagen](#)
[Douaneservices](#)
[Bestemmingen en Tariefzones](#)
[Exportservices](#)
[Importservices](#)

Exporttarieven per zone en per product

➔ DHL ECONOMY SELECT

Gewicht in kg	Zone 1	Zone 2	Zone 3	Zone 4	Zone 5	Zone 6	Zone 7
40	96,06	120,23	166,87	158,19	196,87	208,49	261,75
50	118,26	146,73	208,37	194,49	239,87	252,09	310,35
60	140,46	173,23	249,87	230,79	282,87	295,69	358,95
70	162,66	199,73	291,37	267,09	325,87	339,29	407,55
80	183,60	225,53	324,61	295,63	359,03	372,81	447,81
90	204,54	251,33	357,85	324,17	392,19	406,33	488,07
100	225,48	277,13	391,09	352,71	425,35	439,85	528,33
Voor elke bijkomende 1 kg							
Boven 30	2,22	2,65	4,15	3,63	4,30	4,36	4,86
Voor elke bijkomende 5 kg							
Boven 70	10,47	12,90	16,62	14,27	16,58	16,76	20,13
Boven 300*	11,91	14,17	19,18	15,07	17,61	17,87	21,47

Tarieven worden afgerond naar de eerstvolgende hele kilo bij zendingen tot 70 kg, en naar de eerstvolgende 5 kg daarboven. Het gewicht van elk item (pakket) wordt afgerond naar de eerstvolgende hele kilo.

Alle tarieven zijn in Euro, exclusief douanerechten, inklaringskosten, BTW, brandstoftoeslag en andere toeslagen, waar van toepassing. Aanvullende voorwaarden zijn van toepassing – bezoek mydhl.express.dhl voor meer informatie.

*DHL Express accepteert zendingen tot 1.000 kg, pakketten tot 1.000 kg in gewicht en een lengte tot 300 cm. Alle zendingen en pakketten moeten voldoen aan de DHL verpakkingsrichtlijnen. Raadpleeg de verpakkingsgids op mydhl.express.dhl. Deze beperkingen kunnen worden gewijzigd met inachtneming van een kennisgevingstermijn van 30 dagen.

Indien een land de Europese Unie verlaat, behoudt DHL zich het recht voor om tarieven of zones te wijzigen met inachtneming van een kennisgevingstermijn van 30 dagen.

ZONES EN TARIEVEN

Bereken de prijs
van jouw zending

Aanvullende
services

Toeslagen

Douaneservices

Bestemmingen en
Tariefzones

Exportservices

Importservices

Importtarieven per zone en per product

DHL EXPRESS WORLDWIDE IMPORT

Gewicht in kg	Zone 1	Zone 2	Zone 3	Zone 4	Zone 5	Zone 6	Zone 7	Zone 8	Zone 9	Zone 10	Zone 11
Documenten tot 2 kg											
0,5	37,19	44,92	51,51	51,10	55,67	58,12	65,10	77,95	85,12	103,59	114,71
1	39,42	48,19	55,15	55,64	60,71	64,26	70,47	86,53	96,57	118,16	134,06
1,5	41,94	51,75	59,18	60,44	66,11	70,76	76,20	95,11	108,02	132,74	153,41
2	44,46	55,31	63,21	65,24	71,51	77,26	81,93	103,69	119,47	147,32	172,76
Documenten vanaf 2,5 kg en niet-documenten vanaf 0,5 kg											
0,5	37,19	44,92	62,51	51,10	55,67	58,12	81,38	109,51	117,95	134,41	143,18
1	39,42	48,19	66,42	55,64	60,71	64,26	88,09	116,78	125,86	145,02	157,51
1,5	41,94	51,75	70,58	60,44	66,11	70,76	95,25	124,38	133,78	155,64	172,42
2	44,46	55,31	74,74	65,24	71,51	77,26	102,41	131,98	141,70	166,26	187,33
2,5	46,38	58,39	78,20	69,07	76,05	83,75	109,10	138,86	148,86	176,87	202,23
3	48,98	62,65	81,48	73,11	81,98	89,78	116,90	147,06	157,52	188,51	217,95
3,5	51,58	66,91	84,76	77,15	87,91	95,81	124,70	155,26	166,18	200,15	233,67
4	54,18	71,17	88,04	81,19	93,84	101,84	132,50	163,46	174,84	211,79	249,39
4,5	56,78	75,43	91,32	85,23	99,77	107,87	140,30	171,66	183,50	223,43	265,11
5	59,38	79,69	94,60	89,27	105,70	113,90	148,10	179,86	192,16	235,07	280,83
5,5	59,84	80,65	97,42	92,49	111,09	119,43	155,13	187,03	200,36	246,53	295,34
6	60,30	81,61	100,24	95,71	116,48	124,96	162,16	194,20	208,56	257,99	309,85
6,5	60,76	82,57	103,06	98,93	121,87	130,49	169,19	201,37	216,76	269,45	324,36
7	61,22	83,53	105,88	102,15	127,26	136,02	176,22	208,54	224,96	280,91	338,87
7,5	61,68	84,49	108,70	105,37	132,65	141,55	183,25	215,71	233,16	292,37	353,38
8	62,14	85,45	111,52	108,59	138,04	147,08	190,28	222,88	241,36	303,83	367,89
8,5	62,60	86,41	114,34	111,81	143,43	152,61	197,31	230,05	249,56	315,29	382,40
9	63,06	87,37	117,16	115,03	148,82	158,14	204,34	237,22	257,76	326,75	396,91
9,5	63,52	88,33	119,98	118,25	154,21	163,67	211,37	244,39	265,96	338,21	411,42
10	63,98	89,29	122,80	121,47	159,60	169,20	218,40	251,56	274,16	349,67	425,93
11	65,60	91,27	125,66	124,31	162,94	172,66	222,06	254,46	288,16	367,13	448,63
12	67,22	93,25	128,52	127,15	166,28	176,12	225,72	257,36	302,16	384,59	471,33
13	68,84	95,23	131,38	129,99	169,62	179,58	229,38	260,26	316,16	402,05	494,03
14	70,46	97,21	134,24	132,83	172,96	183,04	233,04	263,16	330,16	419,51	516,73
15	72,08	99,19	137,10	135,67	176,30	186,50	236,70	266,06	344,16	436,97	539,43
16	73,70	101,17	139,96	138,51	179,64	189,96	240,36	268,96	358,16	454,43	562,13
17	75,32	103,15	142,82	141,35	182,98	193,42	244,02	271,86	372,16	471,89	584,83
18	76,94	105,13	145,68	144,19	186,32	196,88	247,68	274,76	386,16	489,35	607,53

Vervolg op volgende pagina

ZONES EN TARIEVEN

Bereken de prijs
van jouw zending

Aanvullende
services

Toeslagen

Douaneservices

Bestemmingen en
Tariefzones

Exportservices

Importservices

Importtarieven per zone en per product

➔ DHL EXPRESS WORLDWIDE IMPORT

Gewicht in kg	Zone 1	Zone 2	Zone 3	Zone 4	Zone 5	Zone 6	Zone 7	Zone 8	Zone 9	Zone 10	Zone 11
19	78,56	107,11	148,54	147,03	189,66	200,34	251,34	277,66	400,16	506,81	630,23
20	80,18	109,09	151,40	149,87	193,00	203,80	255,00	280,56	414,16	524,27	652,93
21	82,32	112,91	156,86	155,19	199,74	211,32	263,00	289,42	426,52	550,17	682,87
22	84,46	116,73	162,32	160,51	206,48	218,84	271,00	298,28	438,88	576,07	712,81
23	86,60	120,55	167,78	165,83	213,22	226,36	279,00	307,14	451,24	601,97	742,75
24	88,74	124,37	173,24	171,15	219,96	233,88	287,00	316,00	463,60	627,87	772,69
25	90,88	128,19	178,70	176,47	226,70	241,40	295,00	324,86	475,96	653,77	802,63
26	93,02	132,01	184,16	181,79	233,44	248,92	303,00	333,72	488,32	679,67	832,57
27	95,16	135,83	189,62	187,11	240,18	256,44	311,00	342,58	500,68	705,57	862,51
28	97,30	139,65	195,08	192,43	246,92	263,96	319,00	351,44	513,04	731,47	892,45
29	99,44	143,47	200,54	197,75	253,66	271,48	327,00	360,30	525,40	757,37	922,39
30	101,58	147,29	206,00	203,07	260,40	279,00	335,00	369,16	537,76	783,27	952,33
40	132,08	196,29	277,80	265,27	333,10	352,80	423,70	493,36	699,86	983,37	1.161,03
50	162,58	245,29	349,60	327,47	405,80	426,60	512,40	617,56	861,96	1.183,47	1.369,73
60	193,08	294,29	421,40	389,67	478,50	500,40	601,10	741,76	1.024,06	1.383,57	1.578,43
70	223,58	343,29	493,20	451,87	551,20	574,20	689,80	865,96	1.186,16	1.583,67	1.787,13
Voor elke bijkomende 0,5 kg											
Boven 10	0,81	0,99	1,43	1,42	1,67	1,73	1,83	1,45	7,00	8,73	11,35
Boven 20	1,07	1,91	2,73	2,66	3,37	3,76	4,00	4,43	6,18	12,95	14,97
Voor elke bijkomende 1 kg											
30,1 - 70,0	3,05	4,90	7,18	6,22	7,27	7,38	8,87	12,42	16,21	20,01	20,87
70,1 - 300,0	4,43	7,13	10,48	9,08	10,62	10,78	12,95	18,00	23,67	28,46	29,73
300,1 - 3.000*	4,83	7,81	11,53	9,99	11,68	11,86	14,25	19,80	26,04	31,12	32,54

DHL Express 12:00 – Gegarandeerde levering vóór 12:00 uur op de eerst mogelijke werkdag in meer dan 83 landen wereldwijd
Voeg € 5,00 toe aan het DHL Express Worldwide Import tarief.

DHL Express 9:00 – Gegarandeerde levering vóór 9:00 op de eerst mogelijke werkdag in meer dan 40 landen wereldwijd.
Voeg € 35,00 toe aan het DHL Express Worldwide Import tarief.

Tarieven worden afgerond naar de eerstvolgende 0,5 kg bij zendingen tot 30 kg, en naar de eerstvolgende hele kilo daarboven. Het gewicht van elk item (pakket) wordt afgerond naar de eerstvolgende 0,5 kg.

Alle tarieven zijn in Euro, exclusief douanerechten, inklaringskosten, BTW, brandstoftoeslag en andere toeslagen, waar van toepassing. Aanvullende voorwaarden zijn van toepassing – bezoek mydhl.express.dhl voor meer informatie.

*DHL Express accepteert zendingen tot 3.000 kg, pakketten tot 1.000 kg in gewicht en een lengte tot 300 cm. Alle zendingen en pakketten moeten voldoen aan de DHL verpakingsrichtlijnen. Raadpleeg de verpakkingsgids op mydhl.express.dhl. Deze beperkingen kunnen worden gewijzigd met inachtneming van een kennisgevingstermijn van 30 dagen.

Indien een land de Europese Unie verlaat, behoudt DHL zich het recht voor om tarieven of zones te wijzigen met inachtneming van een kennisgevingstermijn van 30 dagen.

ZONES EN TARIEVEN

[Wij verbinden je met de wereld](#)
[Duurzaamheid](#)
[Serviceaanbod](#)
[Hoe verstuur je met DHL Express](#)
[Digitalisering](#)
[► Zones en tarieven](#)
[Bereken de prijs van jouw zending](#)
[Aanvullende services](#)
[Toeslagen](#)
[Douaneservices](#)
[Bestemmingen en Tariefzones](#)
[Exportservices](#)
[Importservices](#)

Importtarieven per zone en per product

DHL ECONOMY SELECT IMPORT

Gewicht in kg	Zone 1	Zone 2	Zone 3	Zone 4	Zone 5	Zone 6	Zone 7
Documenten en niet-documenten vanaf 1 kg							
1	35,49	43,37	59,77	50,07	54,64	57,84	79,28
2	40,02	49,76	67,27	58,71	64,36	69,54	92,17
3	44,49	54,41	70,06	62,93	71,09	76,73	100,94
4	48,96	59,06	72,85	67,15	77,82	83,92	109,71
5	53,43	63,71	75,64	71,37	84,55	91,11	118,48
6	53,63	64,35	78,92	74,10	89,98	96,58	125,36
7	53,83	64,99	82,20	76,83	95,41	102,05	132,24
8	54,03	65,63	85,48	79,56	100,84	107,52	139,12
9	54,23	66,27	88,76	82,29	106,27	112,99	146,00
10	54,43	66,91	92,04	85,02	111,70	118,46	152,88
11	55,41	67,85	93,27	86,26	113,08	119,86	155,95
12	56,39	68,79	94,50	87,50	114,46	121,26	159,02
13	57,37	69,73	95,73	88,74	115,84	122,66	162,09
14	58,35	70,67	96,96	89,98	117,22	124,06	165,16
15	59,33	71,61	98,19	91,22	118,60	125,46	168,23
16	60,31	72,55	99,42	92,46	119,98	126,86	171,30
17	61,29	73,49	100,65	93,70	121,36	128,26	174,37
18	62,27	74,43	101,88	94,94	122,74	129,66	177,44
19	63,25	75,37	103,11	96,18	124,12	131,06	180,51
20	64,23	76,31	104,34	97,42	125,50	132,46	183,58
21	65,94	78,99	107,70	101,08	129,88	137,36	188,67
22	67,65	81,67	111,06	104,74	134,26	142,26	193,76
23	69,36	84,35	114,42	108,40	138,64	147,16	198,85
24	71,07	87,03	117,78	112,06	143,02	152,06	203,94
25	72,78	89,71	121,14	115,72	147,40	156,96	209,03
26	74,49	92,39	124,50	119,38	151,78	161,86	214,12
27	76,20	95,07	127,86	123,04	156,16	166,76	219,21
28	77,91	97,75	131,22	126,70	160,54	171,66	224,30
29	79,62	100,43	134,58	130,36	164,92	176,56	229,39
30	81,33	103,11	137,94	134,02	169,30	181,46	234,48

Vervolg op volgende pagina

ZONES EN TARIEVEN

[Wij verbinden je met de wereld](#)
[Duurzaamheid](#)
[Serviceaanbod](#)
[Hoe verstuur je met DHL Express](#)
[Digitalisering](#)
[► Zones en tarieven](#)
[Bereken de prijs van jouw zending](#)
[Aanvullende services](#)
[Toeslagen](#)
[Douaneservices](#)
[Bestemmingen en Tariefzones](#)
[Exportservices](#)
[Importservices](#)

Importtarieven per zone en per product

➔ DHL ECONOMY SELECT IMPORT

Gewicht in kg	Zone 1	Zone 2	Zone 3	Zone 4	Zone 5	Zone 6	Zone 7
40	105,73	132,31	183,64	173,92	216,60	229,46	287,98
50	130,13	161,51	229,34	213,82	263,90	277,46	341,48
60	154,53	190,71	275,04	253,72	311,20	325,46	394,98
70	178,93	219,91	320,74	293,62	358,50	373,46	448,48
80	201,97	248,29	357,30	325,02	394,98	410,34	492,76
90	225,01	276,67	393,86	356,42	431,46	447,22	537,04
100	248,05	305,05	430,42	387,82	467,94	484,10	581,32
Voor elke bijkomende 1 kg							
Boven 30	2,44	2,92	4,57	3,99	4,73	4,80	5,35
Voor elke bijkomende 5 kg							
Boven 70	11,52	14,19	18,28	15,70	18,24	18,44	22,14
Boven 300*	13,10	15,59	21,10	16,58	19,37	19,66	23,62

Tarieven worden afgerond naar de eerstvolgende hele kilo bij zendingen tot 70 kg, en naar de eerstvolgende 5 kg daarboven. Het gewicht van elk item (pakket) wordt afgerond naar de eerstvolgende hele kilo.

Alle tarieven zijn in Euro, exclusief douanerechten, inklaringskosten, BTW, brandstoftoeslag en andere toeslagen, waar van toepassing. Aanvullende voorwaarden zijn van toepassing – bezoek mydhl.express.dhl voor meer informatie.

*DHL Express accepteert zendingen tot 1.000 kg, pakketten tot 1.000 kg in gewicht en een lengte tot 300 cm. Alle zendingen en pakketten moeten voldoen aan de DHL verpakkingsrichtlijnen. Raadpleeg de verpakkingsgids op mydhl.express.dhl. Deze beperkingen kunnen worden gewijzigd met inachtneming van een kennisgevingstermijn van 30 dagen.

Indien een land de Europese Unie verlaat, behoudt DHL zich het recht voor om tarieven of zones te wijzigen met inachtneming van een kennisgevingstermijn van 30 dagen.



KLAAR OM TE VERZENDEN?



Tarief berekenen



088 – 0552 000



Chat nu met ons



Vind jouw dichtstbijzijnde DHL ServicePoint

DHL Express
Anchorageaan 32
1118 LD Schiphol
Nederland

Geldig vanaf 1 januari 2024
Voor openbaar gebruik

De informatie in deze gids is geldig vanaf 1 januari 2024. DHL behoudt zich het recht voor om de informatie op elk gewenst moment te wijzigen of aan te passen.

