



DHL EXPRESS

PRIS- OG TJENESTEGUIDE 2024

NORGE

Kom i gang

DHL Express kobler deg til verden

Kjære kunde

Bærekraft

Tjenestetilbud

Hvordan sende med DHL Express

Digitalisering

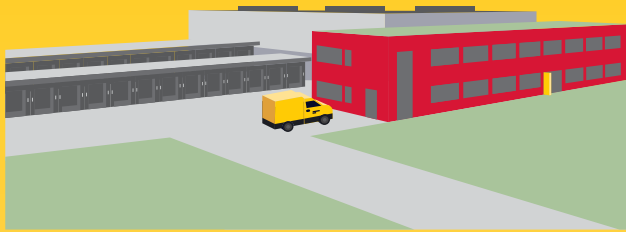
Soner og priser

Noe du skal sende?
Få et tilbud på MyDHL+



DHL EXPRESS KOBLEK DEG TIL VERDEN

Opererer i
220
land og territorier



3.500
fasiliteter

Opererer på
500+
flyplasser i hele verden



300+
fly

2.400+
flyvninger pr. dag



34.500
kjøretøy



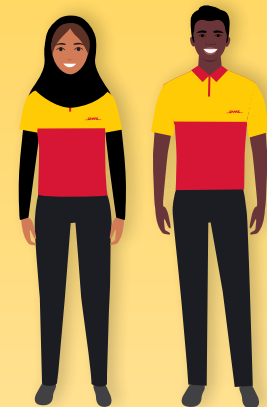
148.000
Service Points

Innen år 2050 har
DHL Group som mål å
oppnå netto nullutslipp
innenfor logistikk

MISSION 2050
ZERO EMISSIONS
GOGREEN

296
millioner

Time Definite-sendinger
pr. år



120.000
ansatte



415
TAPA-sertifiseringer*



Tallene er globale og omtrentlige ved utgangen av 2022
*TAPA = Transported Asset Protection Association

KJÆRE KUNDE

Her er DHL Express' pris- og tjenesteguide for 2024! Hvis du leser dette, betyr det at du har et personlig eller forretningsmessig behov for å frakte noe, fra ett sted til et annet, og du vil ha det gjort raskt, sikkert og pålitelig. Vi er her for å hjelpe deg!

Som den globale markedslederen innen flyekspress tjenester (Time Definite International (TDI)), og det mest internasjonale selskapet i verden, er dette hva vi gjør! Hver arbeidsdag frakter vi over 1 million forsendelser fra punkt A til punkt B i 220 land og territorier, så raskt, sikkert og pålitelig som mulig, og med så mye transparens som mulig. Over 2,5 millioner kunder over hele verden setter sin lit til oss, og vårt team på 120.000+ sertifiserte internasjonale spesialister streber etter å overgå deres forventninger på hver enkelt forsendelse.

Endelig ser det ut til at global logistikk ser slutten på covid-drevne forstyrrelser, men vi er likevel ikke helt tilbake til "normalen" i forrige tidsperiode. Samlet sett har den globale makro-økonomiske situasjonen begynt å stabilisere seg, men det er fortsatt usikkerhet. Luftfartsnettverk er fortsatt ustabile i mange deler av verden, og krisen i Europa fortsetter å gjøre global logistikk mer kompleks. Til tross for disse og andre utfordringer, har vi fortsatt å investere i å ivareta motstandskraften til vårt globale nettverk. Dette gjør oss i stand til å tilby sikre og pålitelige forsyningskjedeløsninger for å støtte våre kunder.

I Norge har vi de siste årene investert i nye og større, moderne terminaler. Alle terminaler har 100 % el-ladeinfrastruktur, og alle distribusjonsruter som er under 200 km betjenes med el-kjøretøy. For å bygge videre oppunder selskapets bærekraftsstrategi lokalt, har DHL Express Norge investert i en City Hub i Oslo, den første av sitt slag i Europa. Terminalen er bygget av gjenbrukte shipping containere og huser den grønne kjøretøyparken for distribusjon i Oslo sentrum. Ytterligere investeringer er planlagte for årene som kommer. Slike investeringer lar oss utvide DHL-nettverket og forbedre servicekvaliteten for deg - vår kunde.

Fokuset på **bærekraft** fortsetter å øke i alle logistikk-sammenhenger, og jeg oppmuntrer deg til å lære om hvordan vår GoGreen Plus-tjeneste, introdusert i 2023, og vår utnyttelse av bærekraftig flydrivstoff (SAF) kan bidra direkte til å gjøre dine produkter mer miljøvennlige - et økende kriterium i kjøpsbeslutningsprosessen til både individuelle forbrukere og bedrifter.

DHL har fortsatt stort fokus på **digitalisering**, og vi har lansert en rekke verktøy for å støtte våre kunder, spesielt små bedrifter. F.eks. har det nye verktøyet My Global Trade Services som mål å redusere tollkompleksiteten og forbedre det å få klarering 'riktig første gang!'. DHL Express Commerce-verktøyet kan hjelpe små bedrifter med å ta deres nettbaserte salgskanaler internasjonalt. Eiere av småbedrifter - la oss hjelpe til med å støtte din bedrifts vekst ved å spare mer når du sender mer! Du kan dra nytte av våre kommersielle alternativer for **Dynamic Discounting**. Interessert? La oss samarbeide!

Bruk denne veiledningen for å lære hvordan DHL Express sine produkter, tjenester og verktøy kan møte dine logistikkbehov.

Takk for at du stoler på oss til å være din foretrukne logistikkpartner. Fortell oss hvordan vi kan støtte din vekst. Ta kontakt med oss på MyDHL+ eller ved å ringe kundeservice på tlf. 21 00 22 00.

Med vennlig hilsen

Terje Aarbog
Administrerende direktør
DHL Express Norge



BÆREKRAFT

Alt vi gjør skal tjene formålet: **'Connecting people, improving lives'**. For å oppfylle dette må alle dimensjoner av vår virksomhet gjøres bærekraftig. Vår bærekraftsstrategi fastsetter våre ambisjoner innen tre fokusområder: miljø, sosialt og styresett (ESG). Se eksempler og flere detaljer [her](#).

VÅRE MÅL FOR 2030

<29 millioner

Reduksjon i klimagassutslipp til under 29 millioner tonn innen 2030

€7 milliarder

Investeringer i grønne teknologier

SBTi

Engasjement for vitenskapsbaserte mål (Science-Based Targets initiatives)

30 %

SAF-blanding for all flytransport

REN DRIFT FOR Å BESKYTTE KLIMAET

Ledende innen bærekraftig luftfart

Vår GoGreen Plus-tjeneste lar deg velge **grønn logistikk** ved å innsette eller redusere CO₂ i din egen forsyningskjede. Vi gjør dette ved å bruke **bærekraftig flydrivstoff (SAF)**. Dette er både miljøvennlig og reduksjonen i CO₂-utslippene kan rapporteres i miljørapporter. Slik fungerer det:



- Med GoGreen Plus-**basiskontrakt** kan du velge mellom fire ulike prisnivåer for CO₂-reduksjon (innsetting) på alle dine internasjonale ekspressforsendelser med fly.
- I **MyDHL+** kan du velge GoGreen Plus og velge hvilke forsendelser du vil investere i med SAF.
- Alternativt kan du velge et **tilpasset tilbud** dersom du ønsker å investere mer i SAF for en høyere CO₂-reduksjon.

Vår GoGreen Plus-tjeneste er gjort mulig pga. DHLs **samarbeid med bp og Neste** for å forsyne DHL Express med SAF, som forventes å spare rundt **to millioner tonn** karbondioksidutslipp i løpet av flydrivstoffsyklusen.

Grønn last-mile og line-haul

60 % av last-mile-biler skal være strømdrevet, og andelen bærekraftig drivstoff i linjetransporten økes til mer enn **30 %** innen 2030.

Karbonsøytrale bygninger

Design **100 %** av alle nye bygninger til å være karbonsøytrale.

Grønn produktportefølje

Vår GoGreen Plus-tjeneste lar kunder som sender TDI, innsette sine CO₂-utslipp med opptil **100 %**.

Gjennom samarbeid kan vi gjøre våre forsyningskjeder mer bærekraftige. Les mer om [Era of Sustainable Logistics](#).

DHL Express kobler deg til verden

► **Bærekraft**

Tjenestetilbud

Hvordan sende med DHL Express

Digitalisering

Soner og priser



ET ATTRAKTIVT SELSKAP Å JOBBE I FOR ALLE

- Tiltrekke og beholde de beste talentene
- Sterk kultur av 'Safety First'
- Mangfoldig og inkluderende arbeidsplass

ET SVÆRT PÅLITELIG SELSKAP

- 'Compliance' er en integrert del av daglig virksomhet
- Effektivt styringsoppsett på tvers av organisasjonen
- Likesinnede og kompatible leverandører og partnere



TJENESTETILBUD

DHL Express kobler deg til verden

Bærekraft

► Tjenestetilbud

Hvordan sende med DHL Express

Digitalisering

Soner og priser

Eksporttjenester **Importtjenester** **Innlandstjenester** **Muliggjør din vekst** **Tilleggstjenester** **Gebyrer** **Fortollingstjenester**

Våre kjernetjenester er Time Definite International (TDI) og tilbyr deg trygg dør-til-dør-levering av pakker og dokumenter til og fra de fleste land og territorier i verden. Enten du trenger sendingen levert på morgenen, formiddagen eller på slutten av arbeidsdagen, tilbyr våre tjenester full sporing slik at du til enhver tid vet hvor din sending befinner seg.

EKSPORTTJENESTER

DHL Express Worldwide

Vår mest populære tjeneste, DHL Express Worldwide, tilbyr levering innen utgangen av neste arbeidsdag for kolli opp til 70 kg og sendinger opp til 3.000 kg. Vi leverer raskere og mer pålitelig til flere globale destinasjoner i ett og samme integrerte nettverk, enn noe annet flyekspresselskap.

DHL Express 12:00

Med DHL Express 12:00 vil forsendelsen bli levert før kl. 12 på neste mulige arbeidsdag. DHL Express 12:00 kommer med pengene tilbake-garanti, og tillater tyngre kolli opp til 70 kg og sendinger opp til 300 kg.

DHL Express 9:00 (10:30 til USA)

Med DHL Express 9:00 (10:30 til USA) vil forsendelsen bli levert før kl. 9 (kl. 10.30 til USA) på neste mulige arbeidsdag. DHL Express 09:00 tilbys til de fleste byer og tettsteder i Europa, Midtøsten, Afrika, Asia og Nord- og Sør-Amerika. DHL Express 09:00 kommer med pengene tilbake-garanti, og passer for kolli opp til 30 kg og sendinger opp til 300 kg.

DHL Economy Select

DHL Economy Select er det ideelle valget for mindre tidskritiske sendinger, med dør-til-dør-levering over hele Europa innen et bestemt antall dager.

Oversikt over våre internasjonale tjenester

	DHL Express Worldwide	DHL Express 12:00	DHL Express 9:00 (10:30 til USA)	DHL Economy Select
Tjenestebeskrivelse	Levering innen utgangen av neste arbeidsdag	Levering før kl. 12 neste mulige arbeidsdag	Levering før kl. 9 (kl. 10.30 til USA) neste mulige arbeidsdag	Levering innen et bestemt antall dager
Pengene tilbake-garanti	Nei	Ja*	Ja*	Nei
Antall land og territorier	Mer enn 220	177	143	32
Antall leveringsforsøk	2	2	2	2
Maks. vekt pr. kolli (ikke paller)	70 kg	70 kg	30 kg	70 kg
Maks. antall kolli pr. sending	–	10	10	–
Maks. dimensjoner (L x B x H)**	120 x 80 x 80 cm	120 x 80 x 80 cm	120 x 80 x 80 cm	120 x 80 x 80 cm
Maks. vekt pr. pall	1.000 kg	Paller ikke akseptert	Paller ikke akseptert	1.000 kg
Maks. vekt pr. sending	3.000 kg	300 kg	300 kg	1.000 kg
Maks. dimensjon pr. pall (L x B x H)	300 x 200 x 160 cm	Paller ikke akseptert	Paller ikke akseptert	300 x 200 x 180 cm

*Ytterligere vilkår og betingelser gjelder – se mydhl.express.dhl for detaljer.

**En forsendelse aksepteres ikke dersom emballasje mangler eller er utilstrekkelig, eller hvis transporten av forsendelsen vil utgjøre risiko for å kunne skade utstyr, andre pakker eller personell. DHL Express forbeholder seg retten til enten å ikke godta eller returnere forsendelsen til avsenderen. Disse nettverksrestriksjonene kan endres med 30 dagers varsel.

TJENESTETILBUD

 DHL Express kobler deg til verden

 Bærekraft

 ▶ **Tjenestetilbud**

 Hvordan sende med DHL Express

 Digitalisering

 Soner og priser

[Eksporttjenester](#)
[Importtjenester](#)
[Innlandstjenester](#)
[Muliggjør din vekst](#)
[Tilleggstjenester](#)
[Gebyrer](#)
[Fortollingstjenester](#)

IMPORTTJENESTER

Med DHL Express Worldwide Import kan du importere sendinger fra over 220 land og territorier. Dette er mer enn noe annet flyekspressselskap kan tilby. Dessuten kan kunder i f.eks. Norge bestille import fra Kina ikke bare til Norge, men også til andre destinasjoner. Dette kalles tredjelandssendinger.

Det er ikke nødvendig å involvere lokale fortollere eller speditører i prosessen. Du har full kontroll og muligheten til å styre alle deler av din importsending på en enkel måte.

Du kan også bruke DHL Express 12:00-tjenesten til importsendinger om du har behov for raskere levering. For mindre tidskritiske sendinger i Europa kan du bruke DHL Economy Select Import. Ved å bruke våre sendingsverktøy for import, kan du bestille import fra et annet land levert til ditt land, eller hvilken som helst annen destinasjon. Du vil kun ha ett kundenummer, én faktura i en kjent valuta og en fastsatt pris, slik at du alltid vet nøyaktig hva du må betale.

INNLANDSTJENESTER

Våre Time Definite Domestic-tjenester lar deg sende dokumenter og pakker innenlands. Levering innen kl. 12 eller innen utgangen av neste arbeidsdag.

DHL EXPRESS ENVELOPE

Med Express Envelope får du dør-til-dør-levering av lette, internasjonale dokumentsendinger innen utgangen av neste arbeidsdag. Karbonnøytral transport er også inkludert uten ekstra kostnader.

Tjenestespesifikasjoner:

- Opp til 300 gram
- Global dekning
- Kun dokumentsendinger
- Emballasjekonvolutt inkludert
- GoGreen Plus - karbonreduert tjeneste



DHL SAME DAY & SPECIAL SERVICES

Med [DHL Same Day & Special Services](#) tilbyr vi skreddersydde løsninger for høyverdi eller kritiske internasjonale forsendelser til over 220 land og territorier. Vi henter forsendelser av nesten hvilken som helst størrelse eller vekt, og leverer den til bestemmelsesstedet på bare noen timer.



TJENESTETILBUD

Eksporttjenester **Importtjenester** **Innlandstjenester** **Muliggjør din vekst** **Tilleggstjenester** **Gebyrer** **Fortollingstjenester**

DHL Express kobler deg til verden

Bærekraft

► **Tjenestetilbud**

Hvordan sende med DHL Express

Digitalisering

Soner og priser

GLOBAL HANDEL OG DEG

Flere kriser har satt internasjonal handel i sentrum av debatten om økonomisk vekst og motstandskraft. Hva er de nåværende utsiktene for globalisering og handel? Er det grunn til bekymring? Er handel fortsatt en attraktiv kilde til vekst? Vi har tatt et dypdykk ned i dataene og gjennomført en grundig, faktabasert analyse, og resultatene vil muligens overraske deg. I samarbeid med NYU Sterns Center for the Future of Management og dets DHL Initiative on Globalization, undersøker 'DHL Trade Growth Atlas' globale handelsveksttrender og handelsmønstre i 173 land over hele verden, som tilsammen utgjør mer enn 99 % av verdenshandelen, BNP og befolkning. Til tross for nylige hendelser og forverrede makroøkonomiske forhold i store deler av verden, gir studien samlet sett en positiv vurdering av utsiktene for fremtidig handelsvekst.

Vi vet verdien av å forstå det langsiktige globale handelslandskapet for å navigere kortsiktige endringer i økonomisk vekst og handelsvekst. Vi hjelper våre kunder med å forstå hva dette betyr for deres virksomhet for å maksimere det enorme potensialet til globalisering og internasjonal handel.

Handelen øker i et bredere spekter av land

Nye poler dukker opp: verdenshandelens tyngdepunkt beveger seg sørover

Skifte i produktmiksen i handel for avanserte vs. fremvoksende økonomier



MAKSIMER POTENSIALET I GLOBAL E-HANDEL

Oppdag mer

På nettsiden dhl.com/discover kan du lese om hvordan DHL Express hjelper e-handelsselskaper. Uansett om det er en «start-up» eller en stor bedrift, her finnes råd til hvordan man kan vokse internasjonalt. Våre landsguider om e-handel, rapporter som '[The Ultimate B2B E-Commerce Guide](#)', kundecaser, trendforskning og markeds-intelligensverktøy, gjør det lettere for deg å forstå dine kunders fraktbehov, og hjelper deg med å ta neste trinn i din reise innen e-handel.

Internasjonal e-handel

Raskt og enkelt hjelper vi våre kunder å gå globalt for å maksimere det enorme potensialet internasjonal e-handel har. DHL Express støtter våre kunders internasjonale vekst med:

- Global rekkevidde
- Ekspressalternativer
- Fleksible leveringsalternativer for mottaker (se tjenesten '[On Demand Delivery](#)')
- Tollfaktureringsalternativer og tollekkspertise
- Rådgiver for hvordan øke salget og vokse over landegrensler

Rask, fleksibel og enkel

Forbrukerne forventer alt "på forespørsel" - når som helst, hvor som helst. DHL Express' fraktalternativer gir kundene et klart konkurransefortrinn; over 90 % av forbrukerne som handler på nett ser på tilgjengelige leveringsalternativer før de går til kassen. Deres beslutning påvirkes av leveringshastighet, fleksibilitet og enkelhet.



TJENESTETILBUD

 DHL Express kobler deg til verden

 Bærekraft

 ▶ **Tjenestetilbud**

 Hvordan sende med DHL Express

 Digitalisering

 Soner og priser

Eksporttjenester Importtjenester Innlandstjenester Muliggjør din vekst Tilleggstjenester Gebyrer Fortollingstjenester

TILLEGGSTJENESTER

[Se priser](#)

DHL Express tilbyr en rekke tilleggstjenester; fra skreddersydde leveringsløsninger og fakturamuligheter, til klimanøytral transport.

GoGreen Plus

Når du velger denne tjenesten, reduserer DHL det transportrelaterte CO₂-utslippet ved å investere i bærekraftig flydrivstoff (SAF). Bruk av SAF kan redusere livssyklusutslippet med opp til 80 % sammenlignet med tradisjonelt flydrivstoff. GoGreen Plus støtter reduksjon i Scope 3-utslipp i samsvar med Science Based Target-initiativet. Prosessen revideres årlig av SGS (Société Générale de Surveillance) for å verifisere overholdelse av gjeldende regler og standarder. Alternative reduksjonsnivåer og CO₂eWTW-utslippsrapporter er kun tilgjengelig på kontraktsbasis.

Dedicated Pickup

Hvis din virksomhet har behov for et dedikert kjøretøy for opphenting av uvanlige forsendelser, eller en opphenting utenom normal arbeidstid, kan vi ordne dette for deg.

Dedicated Delivery

Kundeforespørsel om en hastelevering eller uregelmessig engangsl levering på en vanlig arbeidsdag eller helligdag som krever et spesifikt kjøretøy, f.eks. bakløfter eller mer enn én sjåfør.

Saturday Pickup

I land hvor lørdag ikke er en vanlig arbeidsdag, kan DHL ordne ad-hoc-opphenting av mindre sendinger opp til 30 kg. Tjenesten er kun tilgjengelig på utvalgte poststeder.

Saturday Delivery

Vi tilbyr leveringstjenester på lørdag til store byer i mer enn 70 land.

Receiver Paid

Denne tjenesten tilbyr kunder uten kundenummer å bestille og forhåndsbetale en importforsendelse dør-til-dør. MyDHL+ veileder importøren gjennom hele fraktprosessen fra opphenting på opprinnelsesstedet til levering på destinasjonen. Tjenesten er dør-til-dør og dermed lik IMP med alle tilgjengelige fraktalternativer. Importavgifter og gebyrer innkreves iht. DTUs standardprosess, mens transporttjenesten forhåndsbetales med kredittkort.

Shipment Insurance

Vi anbefaler denne omfattende forsikringen for dine verdifulle eller personlige sendinger, som gir deg trygghet i usannsynlige tilfeller av fysisk skade eller tap. Tjenesten er underlagt spesifikke begrensninger og unntak som beskrevet i våre [vilkår og betingelser](#).

Extended Liability

Hvis du sender verdifulle dokumenter som pass, visumsøknader eller myndighetssertifikater, kan du utvide dekningen og kompensasjonen utover DHLs standardansvar som beskrevet i våre [vilkår og betingelser](#). Ved helt eller delvis tap av en dokumentforsendelse, utbetales en fast kompensasjon uavhengig av erstatningskostnaden for dokumentet.

Shipment Preparation

Dette er en praktisk, rask og pålitelig tjeneste for sesongmessige eller uregelmessige sendinger som krever ekstra ressurser for forberedelse. DHL administrerer hele prosessen med utarbeidelse av fraktbrev, valg av innhold, merking og pakking, og sender deretter forsendelsene til de angitte adressene.

Packaging Supplies

Kostnader påløper for all DHL-standardemballasje, inkludert plastkonvolutter som leveres i bulk eller bunker.

TOLLFAKTURERINGSTJENESTER

Duty Tax Paid

DHL kan sørge for at avsender eller en tredjepart blir fakturert for evt. skatter og avgifter som skal betales på destinasjonen, i stedet for at mottaker av forsendelsen blir fakturert. Gebyrer påløper når det oppstår toll, skatter eller andre regulatoriske avgifter, og avsender har bedt om at disse skal faktureres utenfor destinasjonslandet.

Duty Tax Processing:

Account Customers

DHL vil fremskynde fortollingsprosessen med rask betaling eller garanti for toll og avgifter knyttet til en forsendelse, mens mottakeren utsetter betalingen til 7 dager etter innkreving.

Duty Tax Processing:

Non-Account Customers

Denne standardtjenesten dekker enhver import av deklarasjonspliktige sendinger der DHL har brukt sin egen kredittgrense hos tollvesenet for å forskuttere eller garantere betaling av toll, skatter eller regulatoriske avgifter på vegne av importører og forbrukere som DHL ikke har noen kontrakt med.

TJENESTETILBUD

Eksporttjenester **Importtjenester** **Innlandstjenester** **Muliggjør din vekst** **Tilleggstjenester** **Gebyrer** **Fortollingstjenester**

➔ TILLEGGSTJENESTER

Se priser

Verbal Notification

Kundeservice vil kontakte deg på telefon og gi muntlige oppdateringer om avtalte viktige transporthendelser eller hendelser med potensiell innvirkning på transporttiden.

Hold for Collection

På avsenders forespørsel holdes en forsendelse på DHLs utleveringsanlegg på destinasjonen i påvente av å bli hentet av mottaker, i stedet for å forsøke og levere på mottakers adresse. Tjenesten bestilles gjennom kundeservice eller i støttende fraktverktøy. Destinasjonen vil varsle mottaker når og på hvilket anlegg forsendelsen er klar til å hentes. Mobilnummer til mottaker er påkrevd.

Verified Delivery

På avsenders forespørsel vil DHL bekrefte levering av en forsendelse til mottaker, via et unikt elektronisk autentiseringsbevis, i form av en QR-kode.

Residential Address

Kunder som sender til et bosted eller privat bolig kan aktivere spesifikke leveringsalternativer ved å angi leveringsadressen som bolig. For slike sendinger vil DHL proaktivt varsle mottaker via e-post eller SMS om forsendelsens fremdrift. Mottaker kan deretter velge det leveringsalternativet som passer best via On Demand Delivery.

Direct Signature

Hvis du sender sensitive dokumenter eller innhold av høy verdi, kan du be DHL om å få en signatur fra mottaker eller en representant på leveringsadressen. DHL vil sørge for at din forsendelse ikke blir omdirigert eller levert til en alternativ adresse.

Adult Signature

Levering av en forsendelse til en voksen person. DHL vil få en leveringsSignatur fra en voksen på den angitte leveringsadressen.

No Signature Required

På mottakers forespørsel er DHL autorisert til å legge forsendelsen igjen på et angitt sted uten bevis på leveringsSignatur.

Printed Invoice

Denne tjenesten er for kunder som trenger papirfaktura hvor e-fakturering er avtalt standard. Denne tjenesten gir fleksibilitet for en annen faktureringsmetode enn det som allerede er avtalt.

Change of Billing

Dette gjelder når en kunde ber om endring av definert faktureringsinformasjon på en allerede utstedt faktura, noe som vil resultere i kreditnota og utstedelse av ny faktura.

Neutral Delivery

Denne tjenesten gir mulighet for levering av enhver forsendelse uten at verdien deles eller eksponeres for mottaker. DHL vil sørge for at alt papirarbeid som avslører vareverdi fjernes fra forsendelsen før levering.



For fullstendig liste over tilleggstjenester, se vår nettside mydhl.express.dhl.

TJENESTETILBUD

 DHL Express kobler deg til verden

Bærekraft

 ▶ **Tjenestetilbud**

 Hvordan sende med DHL Express

Digitalisering

 Soner og priser

[Eksporttjenester](#)
[Importtjenester](#)
[Innlandstjenester](#)
[Muliggjør din vekst](#)
[Tilleggstjenester](#)
[Gebyrer](#)
[Fortollingstjenester](#)

GEBYRER

[Se priser](#)

For å alltid kunne tilby et høyt servicenivå vil DHL Express, i spesifikke sammenhenger, fakturere gebyrer for spesielle aktiviteter og sikre at disse tilleggsavgiftene er rettfærdig for alle våre kunder.

Fuel Surcharge

Drivstofftillegget for Time Definite-tjenester vil være basert på de daglige, gjennomsnittlige spotprisene for den amerikanske gulfkystens (USGC) flydrivstoff av parafin, som rapportert av U.S. Department of Energy mellom 3. ukes kunngjøring forrige måned til 3. ukes kunngjøring faktisk måned. F.eks. brukes den daglige gjennomsnittsprisen for drivstoff fra 18. april til 15. mai for å bestemme gjeldende drivstofftillegg i juni.

Drivstofftillegget for Day Definite vil være basert på det mest passende nasjonale målet for dieselpriiser. Drivstofftillegget er knyttet til forbrukerprisen i lokal valuta for diesel, inkl. skatter og avgifter, og publisert [her](#). Innenfor Europa er dette målt av EU-kommisjonens generaldirektorat for energi og transport, og publisert i Oil Bulletin. Drivstofftillegget gjelder transportkostnader på alle tjenester og til følgende avgifter (hvis relevant): Saturday Delivery, Saturday Pickup, Elevated Risk, Demand Surcharge, Emergency Situation, Remote Area Delivery, Remote Area Pickup, Dedicated Pickup, Dedicated Delivery, Residential Address, Overweight Piece, Oversize Piece and Non-Stackable Pallet.

DHL forbeholder seg retten å justere drivstoffindeksen og -tabellen uten forvarsel. Både mengde og varighet av tillegget bestemmes av DHL.

Remote Area

Dette gebyret gjelder når en forsendelse blir hentet på, eller levert til, et sted som er avsidesliggende eller vanskelig å betjene.

Overweight Piece

Et fast gebyr tilkommer hvert kolli, inkludert paller, som overstiger vekt eller volumvekt på 70 kg.

Oversize Piece

Et fast gebyr tilkommer hvert kolli, inkludert paller, som overskrider 120 cm. Gjelder ikke kolli som allerede er belastet for Overweight Piece.

Non-Stackable Pallet

Et fast gebyr tilkommer hver pall i en sending som ikke kan stables, enten etter forespørsel fra avsender, eller pga. kolliets form, innhold eller emballasje. Gebyret gjelder ikke for kolli under 30 kg.

Demand Surcharge

En eller flere forespørselsgebyrer vil gjelde for forsendelser i en periode med høy etterspørsel. En periode med høy etterspørsel bestemmes av DHL etter eget skjønn, men kan inkludere en periode med høy etterspørsel etter frakttjenester, eller en periode med høye driftskostnader. Detaljer om bruk av forespørselsgebyrer er angitt på [mydhl.express.dhl](#) og kan endres etter forhåndsvarsel. Etterspørselsgebyr gjelder i tillegg til prisene og evt. andre gjeldende gebyrer.

Emergency Situation

Et midlertidig gebyr som dekker økninger i driftskostnader forårsaket av en nødsituasjon utenfor DHLs kontroll. Endring i markedsdynamikk og tilgjengelig luftkapasitet gjenspeiles i regelmessige prisjusteringer. Gebyret vil bli brukt pro rata basert på den belastbare vekten (fakturert vekt) av en forsendelse.

Excepted Quantities

Et fast gebyr tilkommer når håndtering og transport av forsendelser involverer stoffer og varer i aksepterte mengder som samsvarer med IATAs regelverk for farlig gods. Krever kontraktsavtale.

Dry Ice

Et gebyr tilkommer når transport av forsendelser innebærer håndtering av tørris UN1845 som frysemiddel for ikke-farlig gods, som f.eks. diagnostiske prøver. Krever kontraktsavtale.

Biological Substance UN3373

Forsendelser som inneholder biologiske stoffer kategori B (UN3373), eller genetisk modifiserte organismer iht. UN 3245, godtas bare i kombinasjon med DHL Medical Express. Krever kontraktsavtale.

TJENESTETILBUD

 DHL Express kobler deg til verden

 Bærekraft

 ▶ **Tjenestetilbud**

 Hvordan sende med DHL Express

 Digitalisering

 Soner og priser

[Eksporttjenester](#)
[Importtjenester](#)
[Innlandstjenester](#)
[Muliggjør din vekst](#)
[Tilleggstjenester](#)
[Gebyrer](#)
[Fortollingstjenester](#)

→ GEBYRER

[Se priser](#)

Lithium Batteries Section II

Transport av litiumbatterier *sammen med utstyr*

En tilleggsavgift vil bli vurdert for litium-ion- og litium-metall-batterier **sammen med** utstyr. Emballasjen må være i samsvar med den aktuelle IATA-pakkeinstruksjonen (PI), hhv. 966 for litium-ion og 969 for litium-metall, seksjon II. Aksepteres kun fra godkjente avsendere.

Transport av litiumbatterier *installert i utstyr*

Forsendelser som inneholder litium-ion- eller litium-metall-batterier **installert i** utstyr, aksepteres kun i samsvar med den aktuelle IATA-pakkeinstruksjonen (PI), hhv. 967 for litium-ion og 970 for litium-metall, seksjon II.

DHL **aksepterer ikke** forsendelser som er kjent eller mistenkt for å inneholde defekte eller skadde batterier.

Full Dangerous Goods

Et gebyr tilkommer pr. sending når transporten involverer håndtering av stoffer og varer som klassifiseres som regulære i samsvar med IATAs forskrift om farlig gods. Krever kontraktsavtale.

Consumer Goods ID8000

Et gebyr tilkommer på sendinger som inneholder forbruksvarer, f.eks. parfyme, aftershave, aerosoler, neglelakk og reseptbelagte medisiner som dekkes av IATA ID8000-seksjonen, som er pakket inn på en måte beregnet for detaljhandel og sendt til privatpersoner (B2C). Krever kontraktsavtale.

ADR Load Exemptions

Et gebyr tilkommer når den totale mengden av kolli med farlig gods fraktet på en veitransport, f.eks. en varebil eller lastebil, overskrider grensene fastsatt av ADR og defineres som transport under begrensede kvantitetsbestemmelser.

Limited Quantities

Et gebyr pr. sending tilkommer når håndtering og transport av sendinger involverer stoffer og varer som i begrensede mengder er i samsvar med ADR-forskrifter og begrenset for lufttransport. Farlig gods som dette er begrenset til maks. 30 kg pr. kolli, og er kun akseptert fra godkjente avsendere. Krever kontraktsavtale.

Address Correction

Et fast gebyr tilkommer når avsender har angitt ufullstendig, utdatert eller feil leveringsadresse, og sendingen dermed ikke kan leveres. DHL Express forsøker å finne riktig adresse for å kunne fullføre leveransen.

Data Entry

Et gebyr tilkommer dersom fraktetiketten ikke er korrekt utfyllt eller den ikke er laget elektronisk iht. DHL-standarder, og derfor krever manuell registrering av DHL.

Security Charges

Tilleggsgebyrer kan tilkomme ved frakt til / fra et destinasjonsland der DHL opererer med forhøyet risiko pga. kontinuerlige trusler fra terrorisme (**Elevated Risk**), eller ved frakt til / fra et destinasjonsland underlagt handelsrestriksjoner pålagt av FNs sikkerhetsråd eller av nasjonal lovgivning som EU eller US Office of Foreign Assets Control (OFAC) (**Restricted Destination**).



TJENESTETILBUD

 DHL Express kobler deg til verden

 Bærekraft

 ▶ Tjenestetilbud

 Hvordan sende med DHL Express

 Digitalisering

 Soner og priser

[Eksporttjenester](#)
[Importtjenester](#)
[Innlandstjenester](#)
[Muliggjør din vekst](#)
[Tilleggstjenester](#)
[Gebyrer](#)
[Fortollingstjenester](#)

FORTOLLINGSTJENESTER

[Se priser](#)

Navigering i tollverdenen gjøres enklere av DHLs omfattende kunnskap og erfaring med både standard og uregelmessige fortollingsprosesser. Få svar på mange av dine spørsmål med vårt nye nettbaserte verktøy [My Global Trade Services](#), som vil hjelpe deg å ekspandere på tvers av landegrensene - og konsentrere deg om din kjernevirksomhet.

Non-Routine Entry

Gjelder når forsendelser er underlagt uregelmessige klareringsprosedyrer pga. verdi, vekt og / eller vare som definert av tollmyndighetene på destinasjonen. Kan også gjelde i utvalgte land der DHL er juridisk forpliktet til å outsource formelle klareringsoppføringer til en lisensiert tredjepartsfortoller.

Clearance Processing

Gjelder i utvalgte land der det påløper ekstra kostnader for import av forsendelser i samsvar med krav fra myndighetene.

Permits and Licenses

For å fremskynde import av utvalgte kontrollerte varer, som medisinsk utstyr, legemidler, dataskjermer, CD-spillere, kosmetikk, briller, mat og matvarer, er DHL pålagt å sende inn spesifikk informasjon for å få de nødvendige importtillatelse eller lisenser.

Bonded Storage

Lagerleie gjelder når forsendelsen ikke kan frigis av tollvesenet pga. unøyaktig eller manglende papirarbeid. Gebyret gjøres gjeldende tre kalenderdager etter sendingens ankomstdato, eller tredjeparts fortoller har mottatt tollpapirer, avhengig av hvilken som er senest. Gebyret faktureres toll- og avgiftsbetalers.

Multiline Entry

Gebyr påløper når mer enn 3 varelinjer registreres til fortolling på Time Definite, eller 6 varelinjer på Day Definite, f.eks. ved forskjellige varer eller forskjellige produksjonsland.

Broker Notification

På importørs forespørsel vil DHL gi nødvendig dokumentasjon til kundens selvvalgte fortoller for utføring av importfortolling, og gjenoppta leveringen til endelig destinasjon når klareringen er fullført. DHL er deretter ikke ansvarlig for tidsforlengelsen av innsendingen til tollvesenet, eller frigivelse av forsendelsen.

Other Government Agency

På forespørsel vil DHL ordne gjennomføring av veterinær-, helse- eller fytosanitærkontroller ved første innføringspunkt i et land eller en tollunion, vanligvis nødvendig ved import av animalske produkter, planter, frø eller farmasøytiske produkter.

Bonded Transit

Bonded Transit gjelder både eksport- og importsendinger når DHL er pålagt å åpne, administrere eller rapportere noen form for overføring under bond.

Temporary Import Export

På kundens forespørsel kan DHL tilrettelegge for midlertidig import / eksport av varer ved å sende inn nødvendige dokumenter som et ATA-carnet, og følge påkrevde fortollingsprosedyrer som spesifisert av tollmyndighetene.

Preferential Origin

På avsenders forespørsel utarbeider eller fremskaffer DHL opprinnelsessertifikat / preferansebevis eller andre lignende skjemaer for å bekrefte at varene i en bestemt eksportforsendelse er produsert, laget eller behandlet i et bestemt land, slik at rabatterte tollsatser kan kreves på destinasjonen og / eller overholder handelsbarrierer, som f.eks. EUR1 og ATR.

Export Declaration

Gjelder i land hvor en eksportdeklarasjon kreves for forsendelser som inneholder kontrollerte varer eller overskrider en viss verditerskel eller vekt. Der automatiserte eksportsystemer er tilgjengelige for allmennheten, kan avsender unngå gebyret ved å sende inn eksportdeklarasjonen på nett. Ved fakturerte forsendelser vil DHL sende inn eksportdeklarasjonen for å fremskynde eksporten på opprinnelsesstedet, og overføre belastningen til betalers konto.

HVORDAN SENDE MED DHL EXPRESS

Forbered din sending

Hvordan pakke din sending

Å betale for din sending

FORBERED DIN SENDING PÅ 1-2-3

1 Sendingsvekt

- Mål og vei din sending.
- Hvis den er stor og lett, med en volumetrisk (dimensjonal) vekt som overgår faktisk vekt, vil sendingskostnaden bli kalkulert etter hvor stor plass sendingen opptar på flyet. Du kan kalkulere volumetrisk vekt for hvert kolli i sendingen ved å multiplisere kolliets lengde (cm) med høyde (cm), deretter multiplisere denne summen med bredde (cm), og så dividere den totale summen på 5.000.
- DHL Express kan veie og / eller måle hvert kolli i sendingen på nytt for å bekrefte din beregning.

2 Påkrevd dokumentasjon: fraktbrev

- Alle sendinger som sendes med DHL Express må ha komplett DHL-fraktbrev eller -etikett til hvert kolli. Dette gjør det mulig for sendingen å bevege seg gjennom DHL Express-nettverket. Hvert fraktbrev eller -etikett har et unikt nummer slik at du kan spore din sending fra opphenting til levering.
- Det er innholdet, verdien av godset og landet du sender til som avgjør om det kreves tolldokumenter for sendingen, som f.eks. en kommersiell eller proformafaktura, eller andre dokumenter.

3 Påkrevd dokumentasjon: faktura

- Det er nødvendig med en faktura (kommersiell eller proforma) når du sender pakker til land eller territorier utenfor ditt avsenderland eller din tollunion. Dette er i hovedsak en deklarasjon som inneholder alle detaljer om en transaksjon, som tollvesenet bruker til å vurdere om skatter og avgifter skal betales.
- En kommersiell faktura blir brukt når gods er en del av en kommersiell transaksjon, eller er ment for videresalg.
- En proformafaktura blir brukt når du sender gods uten kommersiell verdi, som f.eks. vareprøver.



HVORDAN SENDE MED DHL EXPRESS

DHL Express kobler deg til verden

Bærekraft

Tjenestetilbud

► [Hvordan sende med DHL Express](#)

Digitalisering

Soner og priser

Forbered din sending

Hvordan pakke din sending

Å betale for din sending

FORBERED DIN SENDINGSFAKTURA

Denne fakturamalen viser nøkkeldata som kreves for en vellykket fortolling. For å hjelpe oss med å sikre at tjenesten vi leverer er effektiv og av høy kvalitet, gå inn mydhl.express.dhl for mer informasjon.

COMMERCIAL INVOICE								
SENDER				GENERAL INFORMATION				
Company Name: Contact Name: Building Name: Street Name & Number: Postcode: City/Country: Business/Private: Phone: Email: Tax ID/VAT Number: EORI Number:				Date: Waybill Number: Invoice Number: Shipment Reference Number: Receiver Reference Number:				
RECEIVER				BILLED TO/IMPORTER OF RECORD (IOR) (if different from Receiver)				
Company Name: Contact Name: Building Name: Street Name & Number: Postcode: City/Country: Business/Private: Phone: Email: Tax ID/VAT Number: EORI Number:				Company Name: Contact Name: Building Name: Street Name & Number: Postcode: City/Country: Business/Private: Phone: Email: Tax ID/VAT Number: EORI Number:				
OTHER REMARKS								
Please add any additional critical information or specific country clearance requirements that might be relevant e.g. bank details, special formalities etc.								
Line Number	Full Description of Goods	Commodity Code <small>(Full Import HS Code Preferred)</small>	Country of Origin	Qty	Unit Value & Currency	Sub-Total Value & Currency	Net Weight	Gross Weight
1								
2								
3								
						Total Goods Value & Currency	Total Net Weight	Total Gross Weight
Number of Invoice Line Items: Total Units: Number of Pieces:			Insurance Cost: Freight Cost: Other Costs: VALUE (for Customs Purposes): Import Customs Duties – <i>pre calculated</i> Import Taxes (VAT/GST) – <i>pre calculated</i> TOTAL (with Import Customs Duties/Taxes):					
Reason for Export: Type of Export: INCOTERM: INCOTERM Place:			Terms of Payment: Payer of GST/VAT: Duty/Tax Billing Svc:					
Carrier: Ultimate Consignee:								
Export License Number: Import License Number:								
I/we certify the information on this invoice is true and correct and that the contents of this shipment are as stated above.								
Name: _____			Title: _____			Email: _____		
Date: _____			Signature: _____					



HVORDAN SENDE MED DHL EXPRESS

DHL Express kobler deg til verden

Bærekraft

Tjenestetilbud

▶ **Hvordan sende med DHL Express**

Digitalisering

Soner og priser

Forbered din sending

Hvordan pakke din sending

Å betale for din sending

HVORDAN PAKKE DIN SENDING

For å sikre at dine sendinger blir transportert trygt og sikkert gjennom DHL Express' globale nettverk, er det viktig at de pakkes og merkes korrekt.

Retningslinjer for pakking

- Sørg for at gamle etiketter og merkelapper er fjernet om du gjenbraker konvolutter eller esker
- Sørg for at et fraktbrev er godt festet til hvert kolli i sendingen. Fraktbrevet er det samme som sendingens flybillett, og det vil oppstå forsinkelser om fraktbrevet separeres fra sendingen.
- Strekkodene på fraktbrevet skal skannes på en rekke punkter i løpet av reisen. Sørg for at strekkoden er flat og ikke dekket av teip, krympeplast eller stropping
- Fest et fraktbrev på toppen eller på siden av hvert kolli i sendingen. Sørg for at fraktbrevet ikke overlapper hjørnene eller kantene av esken.
- Bruk tilstrekkelig beskyttende innpakning for skjøre og ømtålige artikler. Forsikre deg om at de er pakket mest mulig i senter på esken, lengst mulig unna hjørnene
- Vær oppmerksom på innpakning av skarpe artikler. For å forhindre at våre ansatte blir skadet bør det ikke være mulig for innholdet å stikke hull på emballasjen
- Alle individuelle kolli over 70 kg bør plasseres på en pall. Om du sender en sending med flere kolli, er det ikke nødvendig å plassere hvert kolli på en pall med mindre det enkelte kolli overgår 70 kg. F.eks. vil ikke en sending som inneholder fire 25 kg-kolli måtte plasseres på en pall hver

DHL-emballasje

Vi tilbyr en rekke emballasjeprodukter av høy kvalitet som passer for sendinger med alle typer fasonger og størrelser. Tilgjengelige produkter inkluderer:

- Plastlommer for fraktbrev / papirer
- Konvolutter for fraktbrev / papirer
- Esker i forskjellige størrelser
- Tuber

For mer informasjon, se pakketips på vår nettside mydhl.express.dhl.

Forbudte varer og varer med restriksjoner

Forbudte varer

Følgende varer vil ikke bli akseptert for transport av DHL Express. Denne listen inneholder varer som er forbudt for befordring iht. lov, forskrifter eller vedtekter for føderale, statlige eller lokale myndigheter i ethvert land fra, til eller gjennom, hvor gjenstandene kan bli transportert. For internasjonal transport kan det være flere forbudte varer spesifisert av bestemmelseslandet. DHL Express kan etter eget skjønn nekte å transportere andre gjenstander som ikke er oppført nedenfor.

- Barer av ethvert edelt metall
- Cannabis
- Kontanter
- Komplette skytevåpen, ammunisjon, eksplosiver / eksplosive gjenstander, inkl. inerte eksplosiver og IED-etterlikninger, luftvåpen, kopi- og imitasjonsvåpen
- Menneskelige levninger eller aske i hvilken som helst form
- Jakt- og dyretrofeer, dyredeler som elfenben og haifinner, dyrerester, eller biprodukter fra dyr som ikke er beregnet for menneskelig konsum, eller forbudt å transportere av Convention on International Trade in Endangered Species of Wild Fauna and Flora (CITES) og / eller lokale lover
- Ulovlige varer, f.eks. piratkopierte varer og narkotika
- Levende dyr
- Løse litiummetallbatterier iht. IATA PI968 avsnitt II
- Løse edel- og halvedelstener (polished or un-polished)



HVORDAN SENDE MED DHL EXPRESS

 DHL Express kobler deg til verden

 Bærekraft

 Tjenestetilbud

 ► **Hvordan sende med DHL Express**

 Digitalisering

 Soner og priser

Forbered din sending

Hvordan pakke din sending

Å betale for din sending

Varer med restriksjoner

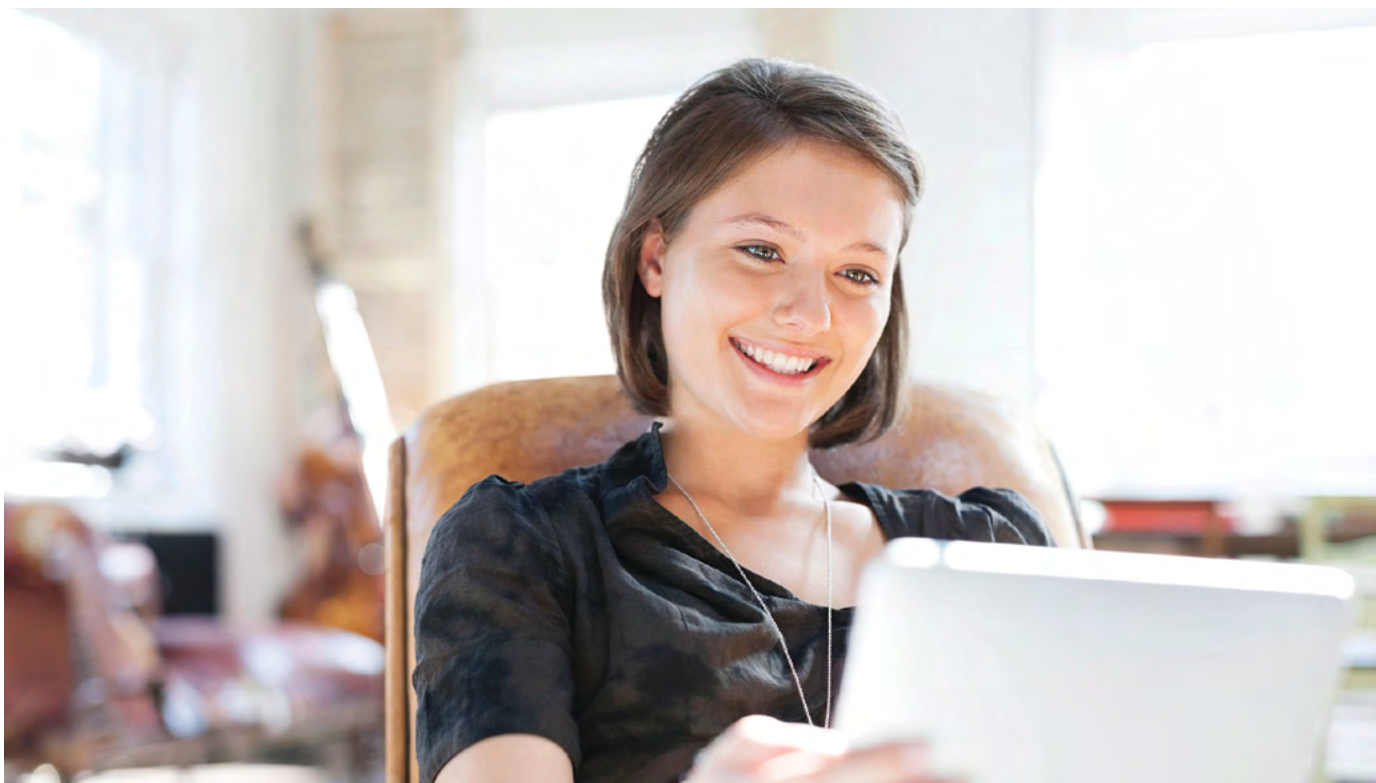
Følgende varer vil ikke bli akseptert for transport dersom ikke annet er skriftlig avtalt med DHL Express.

- Luftpistoler, elektrosjokkvåpen, imitasjon eller kopi av skytevåpen, skytevåpendeler og replikaammunisjon (inkl. kolber, utløsermekanismer, skruer, bolter etc. som er produsert for det formålet med å skape et funksjonelt skytevåpen)
- Antikviteter og kunstverk med en sendingsverdi på mer enn EUR 500.000
- Lodd eller billetter med en sendingsverdi på mer enn EUR 500.000
- Sigaretter, sigarer, tobakksprodukter og elektroniske sigaretter med forsendelsesverdi over EUR 500.000
- Jubileumsmynter, minnemynter og medaljer med en individuell eller total forsendelsesverdi på EUR 2.000 eller mer, kan bli fraktet basert på en godkjent business-case
- Farlig gods, inkl. men ikke begrenset til parfymen, aftershave, aerosoler, brannfarlige stoffer, tørris, biologiske stoffer, FN-klassifisert farlig gods og varer som er spesifisert som sådan under den internasjonale transportforeningens forskrifter ("IATA"), avtalen om farlig gods på vei ("ADR") eller internasjonal forskrift om maritim farlig gods ("IMDG"). Gjelder for alle sendinger

- Finansielle og monetære råvarer, inkl. men ikke begrenset til aktiverte SIM-kort for mobiltelefoner, blanke eller aktiverte bank-, kreditt- eller kontantkort, blanke sjekker, arrangementsbilletter, lotteribilletter, penger eller forhåndsbetalt telefonkort, billetter, reisesjekker, kuponger / tokens, ubrukte frimerker etc. Gjelder for alle sendinger med en sendingsverdi på mer enn EUR 500.000
- Pels
- Smykker og klokker med individuelle verdier over EUR 5.000. Sendingsverdien må ikke overstige EUR 100.000

Å BETALE FOR DIN SENDING

Du kan betale for DHL Express sine tjenester med kontanter, kredittkort eller ved bankoverføring. For å betale med bankoverføring må du åpne en DHL Express-konto. Alle våre kontokunder mottar faktura iht. avtale. Ta kontakt med kundeservice eller se vår nettside mydhl.express.dhl for mer informasjon.



DIGITALISERING

DHL Express kobler deg til verden
Bærekraft
Tjenestetilbud
Hvordan sende med DHL Express
► Digitalisering
Soner og priser

Digitalisering er en av de viktigste trendene som påvirker logistikk, og den er en av hovedpilarene i DHL Group sin Strategy 2025. Gjennom digitalisering gir vi fordeler til våre kunder, vår virksomhet og våre ansatte.

Vi investerer kontinuerlig i markedsledende teknologier for å hjelpe våre kunder med å administrere og overvåke forsendelser, lage frakketiketter, innhente tilbud, booke opphenting av sjåfør, få kontakt med oss og mer. Digitalisering av vår virksomhet gir mer åpenhet så vi bedre kan forutse og møte kundenes behov.

MYDHL+



MyDHL+ gjenskaper hvordan flyekspressbransjen fungerer ved å kombinere de verktøy og tjenester våre kunder bruker mest. Med det mobilvennlige og intuitive grensesnittet kan kundene importere, eksportere, planlegge en opphenting, spore sendinger og betale fakturaer raskere enn noen gang – alt på ett sted, med ett passord og null hodepine! MyDHL+ gjør det veldig enkelt å navigere i kompleksiteten i internasjonal frakt.

mydhl.express.dhl

MY GLOBAL TRADE SERVICES



Verktøyet My Global Trade Services (MyGTS) er din betrodde rådgiver for handel over landegrensler, som tar kompleksiteten ut av fortolling. Hvis du lurer på hvilke frakkoder (HS) som gjelder for dine varer, hva den estimerte totalkostnaden for forsendelsen vil være, hva som kan hjelpe deg med å få varene klarert, og hvilken dokumentasjon som kan være nødvendig, vil du finne svarene og mer dertil på vår nettbaserte MyGTS-portal.

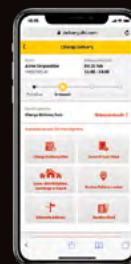
Og fordelene for deg? Du kan bidra til raskere og mer nøyaktig fortolling, unngå forsinkelser og uventede toll- eller avgiftskostnader, og forhåndsplanlegge dine sendingsreiser slik at du forstår potensielle forbud og begrensninger.

dhl.com/express/mygts



ON DEMAND DELIVERY

DHL Express' On Demand Delivery-tjeneste holder mottakere informert om forsendelsesfremdriften, slik at de kan velge ønsket leveringsalternativ, omdirigere eller hente sendingen fra et DHL Service Point. Det er en nyskapende, brukervennlig og mobilvennlig tjeneste, spesielt for hjemleveranser.



ondemand.dhl.com

Tjenesten er tilgjengelig globalt, noe som betyr lik servicestandard og en harmonisert brukeropplevelse.



Planlagt levering



Signaturfritak /
signère



Alternativ
adresse



Hente på DHL
Service Point



Ferieoppbevaring



Leverer til nabo eller
portvakt

DHL EXPRESS COMMERCE

Gjør din nettside internasjonal med DHL Express Commerce. Tilby dine kunder alle fordelene med DHL Express i sanntid i kassen. Importer, administrer og send ordrene til dem raskt og effektivt uten komplisert utvikling. Tilføy tyngden i DHL Express til din e-handelsvirksomhet raskt og enkelt, og gi din nettside konkurransefortrinn. DHL Express Commerce integreres med de største e-handelsplattformene, inkludert Magento, Shopify, WooCommerce, Amazon og eBay.

DIGITALISERING

 DHL Express kobler deg til verden

 Bærekraft

 Tjenestetilbud

 Hvordan sende med DHL Express

 ► Digitalisering

 Soner og priser

DHL EXPRESS MOBILE APP



Den nye mobilappen DHL Express Mobile lar deg spore dine sendinger og administrere dine leveranser på ett sted. Du kan finne nærmeste DHL Service Point for å hente eller sende pakker, og også raskt sjekke fraktpriser – rett på smartefonen. Avanserte GPS-lokasjonstjenester og strekkodeskanning for kamera er også tilgjengelig. Last ned DHL Express Mobile i dag på Android eller iOS.



DIGITAL ASSISTENT

Vår digitale assistent er en chat-kundestøtte som tilbyr en 24/7-tjeneste på tvers av flere nettkanaler og plattformer, på 41 språk inkludert norsk. Den sporer dine forsendelser, svarer på spørsmål og leder deg til ofte stilte spørsmål.



Chat med oss nå!



ROBOTIKK

Drevet av raske teknologiske fremskritt og økende kompleksitet i forsyningskjeden, kommer robotløsninger inn i logistikkindustrien, øker produktiviteten og driver prosesser uten feil.

Roboter tas i bruk i flere funksjoner i DHL Express og hjelper til med de mest repeterende og arbeidskrevende oppgavene, noe som frigjør de ansatte til å utføre mer sammensatte, kunderettede aktiviteter. Bruk av leddede robotarmer for å sortere innkommende pakker til last-mile-leveringsruter er et eksempel. Vi har fire slike roboter i bruk globalt og planlegger å doble dette antallet i nær fremtid.

Våre roboter hjelper til med å få sjåførene raskere ut på veien – noe som betyr at dine pakker blir raskere levert.

DIGITAL TILLIT

Logistikkindustrien krever verdensomfattende overføringer av data og innhold, og vi påtar oss et ansvar for å gjøre dette sikkert. Våre standarder, våre bindende bedriftsregler og våre datavernregler gjelder i hele DHL Group, og er godkjent av tilsynsmyndighetene. Vi opprettholder en omfattende tilnærming til informasjonssikkerhet og databeskyttelse basert på ISO/IEC 27001:2013 og GDPR, for å sikre en høy standard for håndtering av kundeinformasjon og personopplysninger. Vi tar sikte på å gi en rask respons på enhver sikkerhetshendelse via vårt 24x7 Cyber Defense Center (CDC) med global dekning og vårt globale DPO-fellesskap.

DHL Group fungerer som controller med hensyn til alle personopplysninger som mottas fra kunder og innehar, for å effektivt kunne tilby transporttjenester, og mht. levering av forsendelser eller dokumenter som behandles for å oppfylle selskapets kontraktsmessige forpliktelser. DHL Group vil fungere som controller når en person utøver sine rettigheter iht. personvernlovgivningen.

SONER OG PRISER

Beregn prisen på
din sending

Valgfrie tjenester

Gebyrer

Fortollingstjenester

Tilgjengelighet
og prissoner

Eksporttjenester

Importtjenester

BEREGN PRISEN PÅ DIN SENDING



Finn hvilken sone din destinasjon er i, og om din sending er dokumenter eller pakker.



Skal din sending sendes internasjonalt eller innenlands, og hvor raskt vil du den skal leveres?



Basert på vekt, sone og leveringstid, bekreft din grunnpris for eksport og import.



Legg evt. til valgfrie tilleggstjenester og sjekk om det påløper tilleggsgebyrer.

Transportpris + valgfrie tjenester + tilleggsgebyrer = **TOTALPRIS**

TILLEGGSTJENESTER

[Vis forklaring](#)

Valgfrie tilleggstjenester	Hvordan vi priser	Tilleggsgebyr
GoGreen Plus	Pr. sending	Min. kr. 1,90 pr. kg
Dedicated Pickup	Pr. sending	kr. 4,- pr. kg, min. kr. 349,-
Dedicated Delivery	Pr. sending	kr. 4,- pr. kg, min. kr. 469,-
Saturday Pickup	Pr. sending	kr. 349,-
Saturday Delivery	Pr. sending	kr. 469,-
Receiver Paid	Ingen kostnad	Ingen kostnad. Standard importpriser gjelder
Shipment Insurance	Sendingens verdi	1 % av oppgitt sendingsverdi, min. kr. 129,- pr. sending
Extended Liability	Pr. sending	kr. 59,-
Shipment Preparation	Pr. sending	kr. 293,-
Packaging Supplies		
Plastic Flyer Stack	Pr. bunke	kr. 234,- pr. bunke (100 plastkonvolutter)
Bulk Packaging	Pr. bunke	Varieser ift. emballasje og kvantitet
Duty Billing Services		
Duty Tax Paid	% av skattekostnadene	2 % av forskutterte skatter og avgifter, min. kr. 188,-
Duty Tax Processing: Account Customers	% av forskutterte skatter og avgifter	5 % av forskutterte skatter og avgifter, min. kr. 229,-
Duty Tax Processing: Non-Account Customers	% av forskutterte skatter og avgifter	5 % av forskutterte skatter og avgifter, min. kr. 99,-
Verbal Notification	Pr. sending	kr. 59,-
Hold for Collection	Ingen kostnad	Ingen kostnad
Verified Delivery	Pr. sending	kr. 59,-
Residential Address	Pr. sending	kr. 59,-
Direct Signature	Pr. sending	kr. 59,-
Adult Signature	Pr. sending	kr. 59,-
No Signature Required	Ingen kostnad	Ingen kostnad
Printed Invoice	Pr. faktura	kr. 49,-
Change of Billing	Pr. faktura	kr. 139,-
Neutral Delivery	Pr. sending	kr. 59,-

For fullstendig liste over tilleggstjenester, se vår nettside mydhl.express.dhl.

SONER OG PRISER

Beregn prisen på
din sending

Valgfrie tjenester

Gebyrer

Fortollingstjenester

Tilgjengelighet
og prissoner

Eksporttjenester

Importtjenester

GEBYRER

[Vis forklaring](#)

Gebyrer	Hvordan vi priser	Tilleggsgebyr
Fuel Surcharge	Pr. sending	Prosentandel av transport og tilleggskostnader iht. indeksen; detaljer her
Remote Area Delivery	Pr. sending	Internasjonalt: kr. 6,- pr. kg / min. kr. 246,- Innenlands: kr. 3,- pr. kg / min. kr. 117,-
Remote Area Pickup	Pr. sending	kr. 6,- pr. kg, min. kr. 246,- pr. sending
Tilleggshåndtering		
Overweight Piece	Pr. kolli	kr. 1.112,-
Oversize Piece	Pr. kolli	kr. 585,-
Non-Stackable Pallet	Pr. kolli	kr. 3.218,-
Demand Surcharge	Varierer pr. vekt, opprinnelsessted og destinasjon	Varierer pr. vekt, opprinnelsessted og destinasjon
Emergency Situation	Varierer pr. vekt, opprinnelsessted og destinasjon	Varierer pr. vekt, opprinnelsessted og destinasjon
Dangerous Goods		
Excepted Quantities	Pr. sending	kr. 117,-
Dry Ice (UN1845)	Pr. sending	kr. 141,-
Litiumbatterier sammen med utstyr Lithium Ion PI966, Section II Lithium Metal PI969, Section II	Pr. sending Pr. sending	kr. 59,- kr. 59,-
Litiumbatterier installert i utstyr	Ingen kostnad	Ingen kostnad
Full Dangerous Goods	Pr. sending	kr. 1.170,-
Consumer Goods ID8000	Pr. sending	kr. 293,-
ADR Load Exemptions	Pr. sending	kr. 1.170,-
Limited Quantities	Pr. sending	kr. 293,-
Address Correction	Pr. sending	kr. 129,-
Data Entry	Pr. sending	kr. 117,-
Security Charges		
Elevated Risk	Pr. sending	kr. 349,-
Restricted Destination	Pr. sending	kr. 349,-

For fullstendig liste over gebyrer og tillegg, se vår nettside mydhl.express.dhl.

SONER OG PRISER

[Beregn prisen på din sending](#)[Valgfrie tjenester](#)[Gebyrer](#)[Fortollingstjenester](#)[Tilgjengelighet og prissoner](#)[Eksporttjenester](#)[Importtjenester](#)

FORTOLLINGSTJENESTER

[Vis forklaring](#)

Fortollingstjenester	Hvordan vi priser	Tilleggsgebyr
Non-Routine Entry	Pr. sending	kr. 283,-
Clearance Processing	Pr. sending	kr. 283,-
Permits and Licenses	Pr. sending	kr. 527,- i tillegg til kost for sertifikat
Bonded Storage	Pr. sending, pr. dag etter tre kalenderdager	kr. 129,- pr. sending og kr. 2,50 pr. kg (begge pr. dag etter tre kalenderdager)
Multiline Entry	Time Definite: pr. varelinje, fra 3. varelinje Day Definite: pr. varelinje, fra 6. varelinje	kr. 89,-
Release to Broker	Pr. sending	kr. 527,-
Broker Notification	Pr. sending	kr. 214,-
Other Government Agency	Pr. sending	kr. 527,- i tillegg til kost for sertifikat
Bonded Transit	Pr. sending	kr. 527,-
Temporary Import Export	Pr. sending	kr. 527,-
Preferential Origin	Pr. sending	kr. 117,-
Export Declaration	Pr. sending	kr. 117,-

For fullstendig liste over fortollingstjenester, se vår nettside mydhl.express.dhl.



SONER OG PRISER

DHL Express kobler deg til verden

Bærekraft

Tjenestetilbud

Hvordan sende med DHL Express

Digitalisering

► Soner og priser

Beregn prisen på
din sending

Valgfrie tjenester

Gebyrer

Fortollingstjenester

Tilgjengelighet
og prissoner

Eksporttjenester

Importtjenester

TILGJENGELIGHET OG PRISSONER

Land og territorier	Sone	Time Definite Services				Day Definite Services	
		DHL Express Worldwide	DHL Express 12:00	DHL Express 9:00	Imports	DHL Economy Select	DHL Economy Select Import
Afghanistan	7						
Albania	4	✓	✓	doc	✓		
Algeria	7	✓	✓		✓		
American Samoa	7	✓	✓	✓	✓		
Andorra	4	✓	✓	✓	✓		
Angola	7	✓	✓	✓	✓		
Anguilla	7	✓	✓	doc	✓		
Antigua	7	✓	✓	doc	✓		
Argentina	7	✓	✓	✓	✓		
Armenia	7	✓	✓		✓		
Aruba	7	✓	✓	doc	✓		
Australia	7	✓	✓	✓	✓		
Austria	3	✓	✓	✓	✓	✓	✓
Azerbaijan	7	✓	✓		✓		
Bahamas	7	✓	✓	✓	✓		
Bahrain	7	✓	✓	doc	✓		
Bangladesh	7	✓	✓	✓	✓		
Barbados	7	✓	✓	✓	✓		
Belarus	4	✓	✓		✓		
Belgium	2	✓	✓	✓	✓	✓	✓
Belize	7	✓	✓	doc	✓		
Benin	7	✓	doc		✓		
Bermuda	7	✓	✓		✓		
Bhutan	7	✓			✓		
Bolivia	7	✓	✓	✓	✓		
Bonaire	7	✓	✓	doc	✓		
Bosnia and Herzegovina	4	✓	✓	✓	✓		
Botswana	7	✓	doc	doc	✓		
Brazil	7	✓	✓	✓	✓		
Brunei	7	✓	doc		✓		
Bulgaria	3	✓	✓	doc	✓	✓	✓
Burkina Faso	7	✓	doc	doc	✓		
Burundi	7	✓			✓		
Cambodia	7	✓	✓		✓		
Cameroon	7	✓	✓		✓		
Canada	5	✓	✓	✓	✓		
Canary Islands, The	4	✓	✓	✓	✓		
Cape Verde	7	✓			✓		
Cayman Islands	7	✓	✓	doc	✓		
Central African Republic	7	✓			✓		
Chad	7	✓			✓		
Chile	7	✓	✓	✓	✓		
China, People's Republic	6	✓	✓	✓	✓		
Colombia	7	✓	✓	✓	✓		
Comoros	7	✓			✓		
Congo	7	✓			✓		
Congo, Democratic Rep. of	7	✓	doc		✓		
Cook Islands	7	✓			✓		
Costa Rica	7	✓	✓	doc	✓		
Cote d'Ivoire	7	✓	✓	doc	✓		
Croatia	3	✓	✓	✓	✓	✓	✓
Cuba	7	✓			✓		
Curacao	7	✓	✓	doc	✓		
Cyprus	3	✓	doc	doc	✓		
Czech Republic, The	3	✓	✓	✓	✓	✓	✓
Denmark	1	✓	✓	✓	✓	✓	✓
Djibouti	7	✓			✓		
Dominica	7	✓	✓	doc	✓		
Dominican Republic	7	✓	✓	doc	✓		

doc = kun dokumenter ✓ = dokumenter og pakker

Fortsetter på neste side

For transittdider og tilgjengelighet til DHL Express 9:00 og DHL Express 12:00 for din avsender- og destinasjonsadresse, referer til DHL Capability Tool på dct.dhl.com. Kolli med en lengde opp til 300 cm aksepteres. Gebyrer og tillegg kan tilkomme.

SONER OG PRISER

DHL Express kobler deg til verden

Bærekraft

Tjenestetilbud

Hvordan sende med DHL Express

Digitalisering

► Soner og priser

Beregn prisen på
din sending

Valgfrie tjenester

Gebyrer

Fortollingstjenester

Tilgjengelighet
og prissoner

Eksporttjenester

Importtjenester

➔ TILGJENGELIGHET OG PRISSONER

Land og territorier	Sone	Time Definite Services				Day Definite Services	
		DHL Express Worldwide	DHL Express 12:00	DHL Express 9:00	Imports	DHL Economy Select	DHL Economy Select Import
Ecuador	7	✓	✓	✓	✓		
Egypt	7	✓	✓	doc	✓		
El Salvador	7	✓	✓	✓	✓		
Eritrea	7	✓			✓		
Estonia	3	✓	✓	✓	✓	✓	✓
Eswatini	7	✓	✓	doc	✓		
Ethiopia	7	✓			✓		
Falkland Islands	7	✓			✓		
Faroe Islands	4	✓			✓		
Fiji	7	✓			✓		
Finland	2	✓	✓	✓	✓	✓	✓
France	2	✓	✓	✓	✓	✓	✓
French Guiana	7	✓	✓	doc	✓		
Gabon	7	✓	doc		✓		
Gambia	7	✓			✓		
Georgia	7	✓	✓		✓		
Germany	2	✓	✓	✓	✓	✓	✓
Ghana	7	✓	✓	doc	✓		
Gibraltar	4	✓	✓	✓	✓		
Greece	3	✓	✓	✓	✓	✓	✓
Greenland	4	✓			✓		
Grenada	7	✓	doc	doc	✓		
Guadeloupe	7	✓	✓	doc	✓		
Guam	7	✓	✓		✓		
Guatemala	7	✓	✓	✓	✓		
Guernsey	4	✓		✓	✓		
Guinea Republic	7	✓	doc		✓		
Guinea-Bissau	7	✓			✓		
Guinea-Equatorial	7	✓			✓		
Guyana (British)	7	✓	✓	doc	✓		
Haiti	7	✓	✓		✓		
Honduras	7	✓	✓	doc	✓		
Hong Kong SAR China	6	✓	✓	✓	✓		
Hungary	3	✓	✓	✓	✓	✓	✓
Iceland	4	✓	✓	✓	✓		
India	7	✓	✓	doc	✓		
Indonesia	7	✓	✓	✓	✓		
Iran, Islamic Rep. of	7	✓			✓		
Iraq	7	✓			✓		
Ireland, Rep. of	2	✓	✓	✓	✓	✓	✓
Israel	4	✓	✓	✓	✓		
Italy	3	✓	✓	✓	✓	✓	✓
Jamaica	7	✓	✓		✓		
Japan	6	✓	✓	✓	✓		
Jersey	4	✓	✓	✓	✓		
Jordan	7	✓	✓	✓	✓		
Kazakhstan	7	✓	✓	✓	✓		
Kenya	7	✓	✓	doc	✓		
Kiribati	7	✓			✓		
Korea, D.P.R. of (North)	7	✓			✓		
Korea, Rep. of (South)	6	✓	✓	✓	✓		
Kosovo	4	✓	✓	✓	✓		
Kuwait	7	✓	✓	✓	✓		
Kyrgyzstan	7	✓	✓		✓		
Lao P.D.R.	7	✓	✓	doc	✓		
Latvia	3	✓	✓	✓	✓	✓	✓
Lebanon	7	✓	✓	✓	✓		
Lesotho	7	✓	✓	doc	✓		
Liberia	7	✓			✓		

doc = kun dokumenter ✓ = dokumenter og pakker

Fortsetter på neste side

For transittdider og tilgjengelighet til DHL Express 9:00 og DHL Express 12:00 for din avsender- og destinasjonsadresse, referer til DHL Capability Tool på dct.dhl.com. Kolli med en lengde opp til 300 cm aksepteres. Gebyrer og tillegg kan tilkomme.

SONER OG PRISER

DHL Express kobler deg til verden

Bærekraft

Tjenestetilbud

Hvordan sende med DHL Express

Digitalisering

► Soner og priser

Beregn prisen på
din sending

Valgfrie tjenester

Gebyrer

Fortollingstjenester

Tilgjengelighet
og prissoner

Eksporttjenester

Importtjenester

➔ TILGJENGELIGHET OG PRISSONER

Land og territorier	Sone	Time Definite Services				Day Definite Services	
		DHL Express Worldwide	DHL Express 12:00	DHL Express 9:00	Imports	DHL Economy Select	DHL Economy Select Import
Libya	7	✓			✓		
Liechtenstein	3	✓	✓	✓	✓	✓	✓
Lithuania	3	✓	✓	doc	✓	✓	✓
Luxembourg	2	✓	✓	✓	✓	✓	✓
Macau SAR China	7	✓	✓	✓	✓		
Madagascar	7	✓	✓		✓		
Malawi	7	✓			✓		
Malaysia	6	✓	✓	✓	✓		
Maldives	7	✓			✓		
Mali	7	✓	✓		✓		
Malta	3	✓	doc	doc	✓		
Marshall Islands	7	✓	✓		✓		
Martinique	7	✓	✓	doc	✓		
Mauritania	7	✓			✓		
Mauritius	7	✓	✓	✓	✓		
Mayotte	7	✓			✓		
Mexico	5	✓	✓	✓	✓		
Micronesia, Fed. States of	7	✓			✓		
Moldova, Rep. of	4	✓	✓		✓		
Monaco	2	✓	✓	✓	✓	✓	✓
Mongolia	7	✓			✓		
Montenegro, Rep. of	4	✓	✓	✓	✓		
Montserrat	7	✓	doc		✓		
Morocco	7	✓	✓	✓	✓		
Mozambique	7	✓	doc	doc	✓		
Myanmar	7	✓	✓		✓		
Namibia	7	✓	doc	doc	✓		
Nauru, Rep. of	7	✓			✓		
Nepal	7	✓	doc		✓		
Netherlands, The	2	✓	✓	✓	✓	✓	✓
Nevis	7	✓	✓	doc	✓		
New Caledonia	7	✓			✓		
New Zealand	7	✓	✓	✓	✓		
Nicaragua	7	✓	✓	✓	✓		
Niger	7	✓			✓		
Nigeria	7	✓	✓	✓	✓		
Niue	7	✓			✓		
North Macedonia	4	✓	✓	✓	✓		
Northern Mariana Islands	7	✓			✓		
Norway	0	✓	✓	✓	✓	✓	✓
Oman	7	✓	✓	✓	✓		
Pakistan	7	✓	✓	✓	✓		
Palau	7	✓			✓		
Panama	7	✓	✓	✓	✓		
Papua New Guinea	7	✓			✓		
Paraguay	7	✓	✓	✓	✓		
Peru	7	✓	✓	✓	✓		
Philippines, The	7	✓	✓	✓	✓		
Poland	3	✓	✓	✓	✓	✓	✓
Portugal	3	✓	✓	✓	✓	✓	✓
Puerto Rico	7	✓	✓	✓	✓		
Qatar	7	✓	✓	✓	✓		
Reunion, Island of	7	✓	✓	✓	✓		
Romania	3	✓	✓	✓	✓	✓	✓
Russian Federation, The	7	✓	✓	✓	✓		
Rwanda	7	✓			✓		
Samoa	7	✓			✓		
San Marino	3	✓	✓	✓	✓	✓	✓

doc = kun dokumenter ✓ = dokumenter og pakker

Fortsetter på neste side

For transittider og tilgjengelighet til DHL Express 9:00 og DHL Express 12:00 for din avsender- og destinasjonsadresse, referer til DHL Capability Tool på dct.dhl.com. Kolli med en lengde opp til 300 cm aksepteres. Gebyrer og tillegg kan tilkomme.

SONER OG PRISER

DHL Express kobler deg til verden

Bærekraft

Tjenestetilbud

Hvordan sende med DHL Express

Digitalisering

► Soner og priser

Beregn prisen på
din sending

Valgfrie tjenester

Gebyrer

Fortollingstjenester

Tilgjengelighet
og prissoner

Eksporttjenester

Importtjenester

➔ TILGJENGELIGHET OG PRISSONER

Land og territorier	Sone	Time Definite Services				Day Definite Services	
		DHL Express Worldwide	DHL Express 12:00	DHL Express 9:00	Imports	DHL Economy Select	DHL Economy Select Import
Sao Tome & Principe	7	✓			✓		
Saudi Arabia	7	✓	✓	✓	✓		
Senegal	7	✓	✓	doc	✓		
Serbia, Rep. of	4	✓	✓	✓	✓	✓	✓
Seychelles	7	✓			✓		
Sierra Leone	7	✓	doc		✓		
Singapore	6	✓	✓	✓	✓		
Slovakia	3	✓	✓	✓	✓	✓	✓
Slovenia	3	✓	✓	✓	✓	✓	✓
Solomon Islands	7	✓			✓		
Somalia	7	✓			✓		
Somaliland, Rep. (N. Somalia)	7	✓			✓		
South Africa	7	✓	✓	✓	✓		
South Sudan	7	✓			✓		
Spain	3	✓	✓	✓	✓	✓	✓
Sri Lanka	7	✓	✓	✓	✓		
St. Barthelemy	7	✓	✓	doc	✓		
St. Eustatius	7	✓	✓	doc	✓		
St. Helena	7	✓			✓		
St. Kitts	7	✓	✓	doc	✓		
St. Lucia	7	✓	✓		✓		
St. Maarten	7	✓	✓	✓	✓		
St. Vincent	7	✓	doc		✓		
Sudan	7	✓	doc		✓		
Suriname	7	✓	doc		✓		
Sweden	1	✓	✓	✓	✓	✓	✓
Switzerland	3	✓	✓	✓	✓	✓	✓
Syria	7	✓			✓		
Tahiti	7	✓			✓		
Taiwan, China	6	✓	✓	✓	✓		
Tajikistan	7	✓			✓		
Tanzania	7	✓	doc	doc	✓		
Thailand	7	✓	✓	✓	✓		
Timor-Leste	7	✓	doc		doc		
Togo	7	✓			✓		
Tonga	7	✓			✓		
Trinidad and Tobago	7	✓	✓	✓	✓		
Tunisia	7	✓			✓		
Türkiye	4	✓	✓	✓	✓		
Turkmenistan	7	✓	✓		✓		
Turks and Caicos Islands	7	✓	✓	doc	✓		
Tuvalu	7	✓			✓		
Uganda	7	✓	doc	doc	✓		
Ukraine	4	✓	✓	✓	✓		
United Arab Emirates	7	✓	✓	✓	✓		
United Kingdom	2	✓	✓	✓	✓	✓	✓
United States of America	5	✓	✓	10:30	✓		
Uruguay	7	✓	✓	✓	✓		
Uzbekistan	7	✓	✓		✓		
Vanuatu	7	✓			✓		
Vatican City	3	✓	✓		✓	✓	✓
Venezuela	7	✓	✓	✓	✓		
Vietnam	7	✓	✓	✓	✓		
Virgin Islands (British)	7	✓	✓	✓	✓		
Virgin Islands (US)	7	✓			✓		
Yemen, Rep. of	7	✓	✓	doc	✓		
Zambia	7	✓	✓	doc	✓		
Zimbabwe	7	✓	✓	doc	✓		

doc = kun dokumenter ✓ = dokumenter og pakker

For transittider og tilgjengelighet til DHL Express 9:00 og DHL Express 12:00 for din avsender- og destinasjonsadresse, referer til DHL Capability Tool på dct.dhl.com. Kolli med en lengde opp til 300 cm aksepteres. Gebyrer og tillegg kan tilkomme.

SONER OG PRISER

Beregn prisen på
din sending

Valgfrie tjenester

Gebyrer

Fortollingstjenester

Tilgjengelighet
og prissoner

Eksporttjenester

Importtjenester

Eksportpriser pr. sone og tjeneste

DHL EXPRESS WORLDWIDE

Vekt i kg	Sone 1	Sone 2	Sone 3	Sone 4	Sone 5	Sone 6	Sone 7
Konvolutter opptil 0,3 kg							
0,3	549,-	639,-	717,-	746,-	697,-	782,-	965,-
Dokumenter opptil 2 kg							
0,5	604,-	703,-	788,-	821,-	767,-	860,-	1.061,-
1	704,-	821,-	930,-	968,-	895,-	1.022,-	1.285,-
1,5	804,-	924,-	1.072,-	1.112,-	1.023,-	1.183,-	1.508,-
2	905,-	1.026,-	1.214,-	1.257,-	1.151,-	1.345,-	1.732,-
Dokumenter fra 2,5 kg og pakker fra 0,5 kg							
0,5	754,-	879,-	986,-	1.026,-	959,-	1.075,-	1.326,-
1	880,-	1.027,-	1.163,-	1.210,-	1.119,-	1.277,-	1.606,-
1,5	1.005,-	1.155,-	1.340,-	1.391,-	1.279,-	1.479,-	1.885,-
2	1.131,-	1.283,-	1.518,-	1.572,-	1.439,-	1.681,-	2.164,-
2,5	1.256,-	1.411,-	1.695,-	1.758,-	1.599,-	1.883,-	2.444,-
3	1.337,-	1.499,-	1.789,-	1.857,-	1.700,-	2.000,-	2.616,-
3,5	1.417,-	1.587,-	1.883,-	1.955,-	1.800,-	2.116,-	2.789,-
4	1.498,-	1.675,-	1.977,-	2.054,-	1.901,-	2.233,-	2.961,-
4,5	1.579,-	1.763,-	2.072,-	2.153,-	2.001,-	2.349,-	3.134,-
5	1.659,-	1.850,-	2.166,-	2.252,-	2.101,-	2.466,-	3.306,-
5,5	1.700,-	1.885,-	2.233,-	2.322,-	2.161,-	2.563,-	3.444,-
6	1.740,-	1.920,-	2.300,-	2.393,-	2.221,-	2.660,-	3.581,-
6,5	1.780,-	1.955,-	2.367,-	2.463,-	2.281,-	2.756,-	3.719,-
7	1.821,-	1.990,-	2.434,-	2.534,-	2.340,-	2.853,-	3.857,-
7,5	1.861,-	2.025,-	2.502,-	2.605,-	2.400,-	2.950,-	3.994,-
8	1.901,-	2.060,-	2.569,-	2.675,-	2.460,-	3.047,-	4.132,-
8,5	1.942,-	2.095,-	2.636,-	2.746,-	2.520,-	3.144,-	4.269,-
9	1.982,-	2.130,-	2.703,-	2.816,-	2.579,-	3.241,-	4.407,-
9,5	2.022,-	2.165,-	2.770,-	2.887,-	2.639,-	3.338,-	4.544,-
10	2.063,-	2.200,-	2.838,-	2.957,-	2.699,-	3.435,-	4.682,-
11	2.107,-	2.253,-	2.944,-	3.069,-	2.820,-	3.555,-	4.889,-
12	2.151,-	2.306,-	3.050,-	3.180,-	2.941,-	3.676,-	5.097,-
13	2.195,-	2.359,-	3.156,-	3.291,-	3.062,-	3.796,-	5.304,-
14	2.239,-	2.412,-	3.262,-	3.402,-	3.182,-	3.917,-	5.512,-
15	2.283,-	2.465,-	3.368,-	3.514,-	3.303,-	4.037,-	5.719,-
16	2.327,-	2.518,-	3.474,-	3.625,-	3.424,-	4.157,-	5.926,-
17	2.371,-	2.571,-	3.579,-	3.736,-	3.545,-	4.278,-	6.134,-
18	2.415,-	2.624,-	3.685,-	3.847,-	3.666,-	4.398,-	6.341,-

Fortsetter på neste side

SONER OG PRISER

DHL Express kobler deg til verden

Bærekraft

Tjenestetilbud

Hvordan sende med DHL Express

Digitalisering

► Soner og priser

Beregn prisen på
din sending

Valgfrie tjenester

Gebyrer

Fortollingstjenester

Tilgjengelighet
og prissoner

Eksporttjenester

Importtjenester

Eksportpriser pr. sone og tjeneste

➔ DHL EXPRESS WORLDWIDE

Vekt i kg	Sone 1	Sone 2	Sone 3	Sone 4	Sone 5	Sone 6	Sone 7
19	2.459,-	2.677,-	3.791,-	3.959,-	3.787,-	4.519,-	6.549,-
20	2.503,-	2.730,-	3.897,-	4.070,-	3.908,-	4.639,-	6.756,-
21	2.547,-	2.780,-	3.970,-	4.149,-	4.021,-	4.761,-	6.997,-
22	2.591,-	2.831,-	4.043,-	4.228,-	4.134,-	4.883,-	7.238,-
23	2.635,-	2.882,-	4.115,-	4.307,-	4.247,-	5.005,-	7.479,-
24	2.679,-	2.932,-	4.188,-	4.386,-	4.360,-	5.127,-	7.720,-
25	2.723,-	2.983,-	4.260,-	4.466,-	4.473,-	5.249,-	7.961,-
26	2.767,-	3.033,-	4.333,-	4.545,-	4.586,-	5.370,-	8.202,-
27	2.811,-	3.084,-	4.405,-	4.624,-	4.699,-	5.492,-	8.443,-
28	2.855,-	3.135,-	4.478,-	4.703,-	4.812,-	5.614,-	8.684,-
29	2.899,-	3.185,-	4.550,-	4.782,-	4.925,-	5.736,-	8.925,-
30	2.943,-	3.236,-	4.623,-	4.861,-	5.038,-	5.858,-	9.166,-
40	3.393,-	3.700,-	5.489,-	5.812,-	6.276,-	6.991,-	11.481,-
50	3.843,-	4.165,-	6.355,-	6.762,-	7.514,-	8.124,-	13.796,-
60	4.293,-	4.630,-	7.221,-	7.713,-	8.752,-	9.256,-	16.111,-
70	4.743,-	5.094,-	8.087,-	8.663,-	9.991,-	10.389,-	18.427,-
For hver ekstra 0,5 kg som ikke vises ovenfor							
Over 10	22,-	27,-	53,-	56,-	60,-	60,-	104,-
Over 20	22,-	25,-	36,-	40,-	57,-	61,-	120,-
For hver ekstra 1 kg som ikke vises ovenfor							
30,1 - 70,0	45,-	46,-	87,-	95,-	124,-	113,-	232,-
70,1 - 300,0	68,-	88,-	131,-	146,-	180,-	184,-	274,-
300,1 - 3.000*	78,-	111,-	164,-	182,-	211,-	212,-	344,-

DHL Express 12:00 – Garantert levering før kl. 12 neste mulige arbeidsdag til over 177 land over hele verden. Tillegg kr. 60,- på prisene i tabellen ovenfor.

DHL Express 9:00 (10:30 til USA) – Garantert levering før kl. 9 (kl. 10.30 til USA) neste mulige arbeidsdag til over 143 land over hele verden. Tillegg kr. 410,- (til USA: kr. 120,-) på prisene i tabellen ovenfor.

Priser rundes opp til nærmeste 0,5 kg for sendinger opp til 30 kg, og til nærmeste 1 kg deretter. Hver kollivekt rundes opp til nærmeste 0,5 kg.

Priser er i NOK og er ekskl. fortollingsavgifter, skatter, moms og alle gebyrer. Vilkår og betingelser gjelder – se mydhl.express.dhl for detaljer.

*DHL Express aksepterer ikke sendinger over 3.000 kg, eller individuelle kolli over 1.000 kg eller lengder over 300 cm, og / eller kolli som ikke er korrekt emballert iht. DHL Express' standard. Se vår pakkeguide på mydhl.express.dhl. Disse nettverksrestriksjonene kan endres med 30 dagers varsel.

Hvis et land forlater EU, forbeholder DHL Express seg retten til å endre priser og soner med 30 dagers varsel.

SONER OG PRISER

DHL Express kobler deg til verden

Bærekraft

Tjenestetilbud

Hvordan sende med DHL Express

Digitalisering

► Soner og priser

Beregn prisen på
din sending

Valgfrie tjenester

Gebyrer

Fortollingstjenester

Tilgjengelighet
og prissoner

Eksporttjenester

Importtjenester

Eksportpriser pr. sone og tjeneste

DHL ECONOMY SELECT

Vekt i kg	Sone 1	Sone 2	Sone 3
Dokumenter og pakker fra 1 kg			
1	852,-	894,-	986,-
2	1.037,-	1.089,-	1.201,-
3	1.170,-	1.229,-	1.432,-
4	1.304,-	1.369,-	1.663,-
5	1.437,-	1.509,-	1.895,-
6	1.486,-	1.561,-	1.981,-
7	1.535,-	1.612,-	2.066,-
8	1.585,-	1.664,-	2.152,-
9	1.634,-	1.716,-	2.237,-
10	1.683,-	1.768,-	2.323,-
11	1.688,-	1.772,-	2.330,-
12	1.693,-	1.777,-	2.337,-
13	1.698,-	1.782,-	2.345,-
14	1.703,-	1.787,-	2.352,-
15	1.707,-	1.792,-	2.359,-
16	1.712,-	1.796,-	2.366,-
17	1.717,-	1.801,-	2.373,-
18	1.722,-	1.806,-	2.381,-
19	1.727,-	1.811,-	2.388,-
20	1.731,-	1.816,-	2.395,-
21	1.736,-	1.820,-	2.402,-

Vekt i kg	Sone 1	Sone 2	Sone 3
22	1.741,-	1.825,-	2.409,-
23	1.746,-	1.830,-	2.417,-
24	1.751,-	1.835,-	2.424,-
25	1.755,-	1.840,-	2.431,-
26	1.760,-	1.845,-	2.438,-
27	1.765,-	1.849,-	2.445,-
28	1.770,-	1.854,-	2.452,-
29	1.775,-	1.859,-	2.460,-
30	1.779,-	1.864,-	2.467,-
40	1.885,-	1.975,-	2.613,-
50	1.990,-	2.085,-	2.760,-
60	2.096,-	2.196,-	2.906,-
70	2.201,-	2.307,-	3.053,-
80	2.421,-	2.636,-	3.487,-
90	2.640,-	2.964,-	3.921,-
100	2.859,-	3.293,-	4.354,-
For hver ekstra 1 kg som ikke vises ovenfor			
Over 30	11,-	11,-	15,-
For hver ekstra 5 kg som ikke vises ovenfor			
Over 70	110,-	164,-	217,-
Over 300*	137,-	164,-	216,-

Priser rundes opp til nærmeste 1 kg for sendinger opp til 70 kg, og til nærmeste 5 kg deretter. Hver kollivekt rundes opp til nærmeste 1 kg.

Priser er i NOK og er ekskl. fortollingsavgifter, skatter, moms og alle gebyrer. Vilkår og betingelser gjelder – se mydhl.express.dhl for detaljer.

*DHL Express aksepterer ikke sendinger over 1.000 kg, eller individuelle kolli over 1.000 kg eller lengder over 300 cm, og / eller kolli som ikke er korrekt emballert iht. DHL Express' standard. Se vår pakkeguide på mydhl.express.dhl. Disse nettverksrestriksjonene kan endres med 30 dagers varsel.

Hvis et land forlater EU, forbeholder DHL Express seg retten til å endre priser og soner med 30 dagers varsel.

SONER OG PRISER

DHL Express kobler deg til verden

Bærekraft

Tjenestetilbud

Hvordan sende med DHL Express

Digitalisering

► [Soner og priser](#)Beregn prisen på
din sending

Valgfrie tjenester

Gebyrer

Fortollingstjenester

Tilgjengelighet
og prissoner

Eksporttjenester

Importtjenester

Importpriser pr. sone og tjeneste

DHL EXPRESS WORLDWIDE IMPORT

Vekt i kg	Sone 1	Sone 2	Sone 3	Sone 4	Sone 5	Sone 6	Sone 7
Dokumenter opptil 2 kg							
0,5	664,-	773,-	867,-	903,-	844,-	946,-	1.167,-
1	774,-	904,-	1.023,-	1.064,-	984,-	1.124,-	1.413,-
1,5	885,-	1.016,-	1.180,-	1.224,-	1.125,-	1.302,-	1.659,-
2	995,-	1.129,-	1.336,-	1.383,-	1.266,-	1.479,-	1.905,-
Dokumenter fra 2,5 kg og pakker fra 0,5 kg							
0,5	830,-	967,-	1.084,-	1.128,-	1.054,-	1.183,-	1.459,-
1	968,-	1.129,-	1.279,-	1.331,-	1.231,-	1.405,-	1.766,-
1,5	1.106,-	1.270,-	1.474,-	1.530,-	1.407,-	1.627,-	2.074,-
2	1.244,-	1.411,-	1.670,-	1.729,-	1.583,-	1.849,-	2.381,-
2,5	1.382,-	1.552,-	1.865,-	1.934,-	1.759,-	2.072,-	2.688,-
3	1.471,-	1.649,-	1.968,-	2.042,-	1.870,-	2.200,-	2.878,-
3,5	1.559,-	1.746,-	2.072,-	2.151,-	1.980,-	2.328,-	3.068,-
4	1.648,-	1.842,-	2.175,-	2.260,-	2.091,-	2.456,-	3.257,-
4,5	1.737,-	1.939,-	2.279,-	2.368,-	2.201,-	2.584,-	3.447,-
5	1.825,-	2.035,-	2.382,-	2.477,-	2.312,-	2.712,-	3.637,-
5,5	1.870,-	2.074,-	2.456,-	2.555,-	2.377,-	2.819,-	3.788,-
6	1.914,-	2.112,-	2.530,-	2.632,-	2.443,-	2.925,-	3.940,-
6,5	1.958,-	2.151,-	2.604,-	2.710,-	2.509,-	3.032,-	4.091,-
7	2.003,-	2.189,-	2.678,-	2.787,-	2.574,-	3.139,-	4.242,-
7,5	2.047,-	2.228,-	2.752,-	2.865,-	2.640,-	3.245,-	4.393,-
8	2.092,-	2.266,-	2.826,-	2.943,-	2.706,-	3.352,-	4.545,-
8,5	2.136,-	2.304,-	2.900,-	3.020,-	2.772,-	3.459,-	4.696,-
9	2.180,-	2.343,-	2.974,-	3.098,-	2.837,-	3.565,-	4.847,-
9,5	2.225,-	2.381,-	3.047,-	3.176,-	2.903,-	3.672,-	4.999,-
10	2.269,-	2.420,-	3.121,-	3.253,-	2.969,-	3.778,-	5.150,-
11	2.317,-	2.478,-	3.238,-	3.376,-	3.102,-	3.911,-	5.378,-
12	2.366,-	2.536,-	3.355,-	3.498,-	3.235,-	4.043,-	5.606,-
13	2.414,-	2.595,-	3.471,-	3.620,-	3.368,-	4.176,-	5.834,-
14	2.463,-	2.653,-	3.588,-	3.743,-	3.501,-	4.308,-	6.063,-
15	2.511,-	2.711,-	3.704,-	3.865,-	3.633,-	4.441,-	6.291,-
16	2.559,-	2.770,-	3.821,-	3.987,-	3.766,-	4.573,-	6.519,-
17	2.608,-	2.828,-	3.937,-	4.110,-	3.899,-	4.706,-	6.747,-
18	2.656,-	2.886,-	4.054,-	4.232,-	4.032,-	4.838,-	6.975,-

Fortsetter på neste side

SONER OG PRISER

DHL Express kobler deg til verden

Bærekraft

Tjenestetilbud

Hvordan sende med DHL Express

Digitalisering

► Soner og priser

Beregn prisen på
din sending

Valgfrie tjenester

Gebyrer

Fortollingstjenester

Tilgjengelighet
og prissoner

Eksporttjenester

Importtjenester

Importpriser pr. sone og tjeneste

➔ DHL EXPRESS WORLDWIDE IMPORT

Vekt i kg	Sone 1	Sone 2	Sone 3	Sone 4	Sone 5	Sone 6	Sone 7
19	2.705,-	2.945,-	4.171,-	4.355,-	4.165,-	4.971,-	7.204,-
20	2.753,-	3.003,-	4.287,-	4.477,-	4.298,-	5.103,-	7.432,-
21	2.801,-	3.059,-	4.367,-	4.564,-	4.422,-	5.237,-	7.697,-
22	2.850,-	3.114,-	4.447,-	4.651,-	4.547,-	5.371,-	7.962,-
23	2.898,-	3.170,-	4.527,-	4.738,-	4.671,-	5.505,-	8.227,-
24	2.947,-	3.225,-	4.606,-	4.825,-	4.795,-	5.639,-	8.492,-
25	2.995,-	3.281,-	4.686,-	4.912,-	4.920,-	5.773,-	8.757,-
26	3.043,-	3.337,-	4.766,-	4.999,-	5.044,-	5.907,-	9.022,-
27	3.092,-	3.392,-	4.846,-	5.086,-	5.168,-	6.041,-	9.287,-
28	3.140,-	3.448,-	4.926,-	5.173,-	5.293,-	6.176,-	9.552,-
29	3.189,-	3.504,-	5.006,-	5.260,-	5.417,-	6.310,-	9.818,-
30	3.237,-	3.559,-	5.085,-	5.347,-	5.541,-	6.444,-	10.083,-
40	3.732,-	4.071,-	6.038,-	6.393,-	6.903,-	7.690,-	12.629,-
50	4.227,-	4.582,-	6.990,-	7.439,-	8.265,-	8.936,-	15.176,-
60	4.722,-	5.093,-	7.943,-	8.484,-	9.627,-	10.182,-	17.722,-
70	5.217,-	5.604,-	8.895,-	9.530,-	10.990,-	11.428,-	20.269,-
For hver ekstra 0,5 kg som ikke vises ovenfor							
Over 10	24,-	29,-	58,-	61,-	66,-	66,-	114,-
Over 20	24,-	28,-	40,-	44,-	62,-	67,-	133,-
For hver ekstra 1 kg som ikke vises ovenfor							
30,1 - 70,0	50,-	51,-	95,-	105,-	136,-	125,-	255,-
70,1 - 300,0	75,-	97,-	144,-	160,-	198,-	202,-	302,-
300,1 - 3.000*	85,-	122,-	181,-	200,-	232,-	233,-	378,-

DHL Express 12:00 – Garantert levering før kl 12.00 på neste mulige virkedag fra over 177 land over hele verden. Legg til kr. 60,- til DHL Express Worldwide import-priser.

DHL Express 9:00 – Garantert levering før kl 09.00 på neste mulige virkedag fra over 143 land over hele verden. Legg til kr. 410,- til DHL Express Worldwide import-priser.

Priser rundes opp til nærmeste 0,5 kg for sendinger opp til 30 kg, og til nærmeste 1 kg deretter. Hver kollivekt rundes opp til nærmeste 0,5 kg.

Priser er i NOK og er ekskl. fortollingsavgifter, skatter, moms og alle gebyrer. Vilkår og betingelser gjelder – se mydhl.express.dhl for detaljer.

*DHL Express aksepterer ikke sendinger over 1.000 kg, eller individuelle kolli over 1.000 kg eller lengder over 300 cm, og / eller kolli som ikke er korrekt emballert iht. DHL Express' standard. Se vår pakkeguide på mydhl.express.dhl. Disse nettverksrestriksjonene kan endres med 30 dagers varsel.

Hvis et land forlater EU, forbeholder DHL Express seg retten til å endre priser og soner med 30 dagers varsel.

SONER OG PRISER

[DHL Express kobler deg til verden](#)
[Bærekraft](#)
[Tjenestetilbud](#)
[Hvordan sende med DHL Express](#)
[Digitalisering](#)
[► Soner og priser](#)
[Beregn prisen på din sending](#)
[Valgfrie tjenester](#)
[Gebyrer](#)
[Fortollingstjenester](#)
[Tilgjengelighet og prissoner](#)
[Eksporttjenester](#)
[Importtjenester](#)

Importpriser pr. sone og tjeneste

DHL ECONOMY SELECT IMPORT

Vekt i kg	Sone 1	Sone 2	Sone 3
Dokumenter og pakker fra 1 kg			
1	937,-	984,-	1.085,-
2	1.141,-	1.198,-	1.321,-
3	1.287,-	1.352,-	1.575,-
4	1.434,-	1.506,-	1.830,-
5	1.581,-	1.660,-	2.084,-
6	1.635,-	1.717,-	2.179,-
7	1.689,-	1.774,-	2.273,-
8	1.743,-	1.830,-	2.367,-
9	1.797,-	1.887,-	2.461,-
10	1.852,-	1.944,-	2.555,-
11	1.857,-	1.950,-	2.563,-
12	1.862,-	1.955,-	2.571,-
13	1.868,-	1.960,-	2.579,-
14	1.873,-	1.966,-	2.587,-
15	1.878,-	1.971,-	2.595,-
16	1.884,-	1.976,-	2.603,-
17	1.889,-	1.981,-	2.611,-
18	1.894,-	1.987,-	2.619,-
19	1.899,-	1.992,-	2.627,-
20	1.905,-	1.997,-	2.635,-
21	1.910,-	2.003,-	2.643,-

Vekt i kg	Sone 1	Sone 2	Sone 3
22	1.915,-	2.008,-	2.650,-
23	1.921,-	2.013,-	2.658,-
24	1.926,-	2.018,-	2.666,-
25	1.931,-	2.024,-	2.674,-
26	1.936,-	2.029,-	2.682,-
27	1.942,-	2.034,-	2.690,-
28	1.947,-	2.040,-	2.698,-
29	1.952,-	2.045,-	2.706,-
30	1.958,-	2.050,-	2.714,-
40	2.074,-	2.172,-	2.875,-
50	2.190,-	2.293,-	3.036,-
60	2.306,-	2.415,-	3.197,-
70	2.422,-	2.537,-	3.358,-
80	2.663,-	2.898,-	3.835,-
90	2.904,-	3.260,-	4.312,-
100	3.145,-	3.621,-	4.789,-
For hver ekstra 1 kg som ikke vises ovenfor			
Over 30	12,-	12,-	16,-
For hver ekstra 5 kg som ikke vises ovenfor			
Over 70	121,-	181,-	239,-
Over 300*	151,-	180,-	237,-

Priser rundes opp til nærmeste 1 kg for sendinger opp til 70 kg, og til nærmeste 5 kg deretter. Hver kollivert rundes opp til nærmeste 1 kg.

Priser er i NOK og er ekskl. fortollingsavgifter, skatter, moms og alle gebyrer. Vilkår og betingelser gjelder – se mydhl.express.dhl for detaljer.

*DHL Express aksepterer ikke sendinger over 1.000 kg, eller individuelle kolli over 1.000 kg eller lengder over 300 cm, og / eller kolli som ikke er korrekt emballert iht. DHL Express' standard. Se vår pakkeguide på mydhl.express.dhl. Disse nettverksrestriksjonene kan endres med 30 dagers varsel.

Hvis et land forlater EU, forbeholder DHL Express seg retten til å endre priser og soner med 30 dagers varsel.

NOE DU SKAL SENDE?



Få et tilbud



21 00 22 00



Chat



no.cs@dhl.com



Finn ditt nærmeste DHL Service Point

DHL Express
Gneisveien 3
2020 Skedsmokorset
Norge

Gjelder fra 1. januar 2024.
Til eksternt bruk

Informasjonen i denne guiden gjelder fra 1. januar 2024. DHL Express forbeholder seg retten til å gjøre endringer.

