



DHL EXPRESS

GHID DE SERVICII ȘI TARIFE 2024

ROMÂNIA

DESCOPERIȚI

[Conectăm o lume întreagă](#)

[Stimate Partener](#)

[Sustenabilitate](#)

[Oferta de servicii](#)

[Cum să expediați cu DHL Express](#)

[Digitalizare](#)

[Zonare și tarife](#)

Gata să expediați?
Obțineți o cotație pe MyDHL+



CONECTĂM ÎNTREAGA LUME

220
de țări și teritorii
deservite



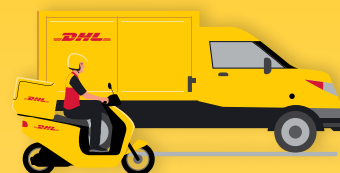
3 500
de centre operaționale

peste
500
de aeroporturi
deservite la nivel
global



peste
300
de aeronave

peste
2 400
de zboruri zilnice



34 500
de autovehicule



148 000
de Centre de expediții

Până în anul 2050,
Grupul DHL își
propune să aibă zero
emisii nete

MISSION 2050
ZERO EMISSIONS
GOGREEN

296
de milioane
de expediții Time
Definite pe an



120 000
de angajați



415
de certificări TAPA*



Cifrele sunt globale și aproximative, la finalul anului 2022
*TAPA = Transported Asset Protection Association

STIMATE PARTENER,

Bine ați venit, acesta este Ghidul de Servicii și Tarife DHL Express pentru 2024. Dacă citiți acest document, înseamnă că aveți nevoie să expediați ceva, fie pentru uz personal, fie pentru afacerea dvs., de la un loc la altul, și doriți să se întâmple rapid, în siguranță și cu încredere. Suntem aici pentru a vă ajuta!

În calitate de lider al pieței globale de curierat, specializat în expedieri internaționale cu livrare în timp definit (Time Definite International TDI) și livrare prin curierat, și ca cea mai internațională companie din lume, aceasta este ceea ce facem! Mutăm peste 1 milion de expedieri în fiecare zi lucrătoare, de la punctul A la punctul B în 220 de țări și teritorii, cât mai rapid, sigur și cu cât mai multă transparență și cu încredere. Peste 2,5 milioane de clienți din întreaga lume se bazează pe noi, iar echipa noastră de peste 120 000 de Specialiști Certificați Internațional se străduiește să depășească așteptările lor la fiecare expediere.

Logistica globală pare să vadă în cele din urmă sfârșitul perturbărilor cauzate de COVID, dar totuși nu s-a întors complet la "normalul" perioadei anterioare. În general, situația macroeconomică globală a început să se stabilizeze, cu toate că incertitudinea persistă. Rețelele de aviație rămân volatile în multe părți ale lumii, iar criza din Europa continuă să adauge complexitate logisticii globale. În fața acestor și altor provocări, am continuat să investim în consolidarea rețelei noastre globale, ceea ce ne permite să furnizăm soluții sigure și fiabile pentru lanțurile noastre de aprovizionare, în sprijinul clienților noștri.

De exemplu, în România, pentru 2024 avem în plan investiții de aproape 10 milioane de euro într-o flotă mai verde, prin achiziționarea de mașini electrice pentru livrări și infrastructura de încărcare pentru acestea, investiții în creșterea capacității de transport precum și investiții în centrele de distribuție operaționale.

Sustenabilitatea continuă să crească în importanță în toate discuțiile despre logistică și vă invităm să aflați cum serviciul nostru GoGreen Plus, introdus în 2023, și utilizarea de

Combustibil Sustenabil pentru Aviație (SAF) poate ajuta direct la transformarea produselor dvs. în produse mai prietenoase cu mediul - un criteriu în creștere în procesul de luare a deciziilor de cumpărare, atât pentru consumatorii individuali, cât și pentru afaceri.

Digitalizarea rămâne în focus la DHL și am lansat o serie de instrumente pentru a sprijini clienții noștri, în special afacerile mici. De exemplu, noul instrument My Global Trade Services vizează reducerea complexității vamale și îmbunătățirea obținerii autorizațiilor "de prima dată". Instrumentul DHL Express Commerce poate ajuta afacerile mici să-și extindă rapid canalele de vânzare online la nivel internațional. Proprietarii de afaceri mici sunt ajutați să se dezvolte, permițându-le să economisească mai mult, pe măsură ce volumul expedierilor crește. Puteți beneficia de oferta noastră comercială **Dynamic Discounting**. Sunteți interesat? Haiдеți să fim parteneri!

În concluzie, vă rugăm să utilizați acest ghid pentru a afla cum produsele, serviciile și instrumentele DHL Express pot satisface nevoile dvs. logistice. **Vă mulțumim** că ne-ați ales să fim Partenerul dvs. de Logistică. Spuneți-ne cum vă putem sprijini în dezvoltarea afacerii dvs.: contactați-ne pe MyDHL+ sau sunați la Serviciul de Relații cu Clienții la +40 21 222 1 771.

Cu stimă,

Bogdan Constantin Enache
Director General
DHL Express România



SUSTENABILITATE

Tot ceea ce facem are un singur scop: **Connecting people, improving lives**. Pentru a îndeplini acest scop, trebuie să facem ca fiecare dimensiune a afacerii noastre să fie durabilă. Harta Sustenabilității stabilește ambițiile noastre față de trei domenii de interes: Mediu, Social și Guvernare (ESG). Găsiți studii de caz și mai multe detalii [aici](#).

OPERAȚIUNI PENTRU PROTECȚIA CLIMEI

Lider în aviația sustenabilă

Serviciul nostru GoGreen Plus vă permite să adoptați **logistica ecologică** prin compensarea sau reducerea emisiilor de CO2 din lanțul dvs. de aprovizionare. Facem acest lucru utilizând **Combustibilii de Aviație Sustenabili (SAF)**. Și acest lucru nu este benefic doar pentru mediul înconjurător, ci vă poate ajuta și să raportați emisiile de CO2. Iată cum puteți adera:

- Cu **contractul Basic** GoGreen Plus, se aplică o reducere de 30% a emisiilor de CO2 (compensare) la toate expedierile dvs. expres pe cale aeriană.
- În **MyDHL+**, puteți opta pentru GoGreen Plus și puteți alege expedierile la care să investiți utilizând SAF.
- Alternativ, puteți opta pentru o **ofertă personalizată** pentru o reducere suplimentară a emisiilor de CO2.

Serviciul nostru GoGreen Plus este posibil datorită **colaborărilor semnificative ale DHL cu bp și Neste** pentru a furniza DHL Express cu SAF, ceea ce se așteaptă să salveze aproximativ **două milioane de tone** de emisii de dioxid de carbon pe parcursul ciclului de combustibil de aviație.

Sortare și livrare Green

Utilizarea a **60%** dintre vehiculele de livrare electrice și creșterea ponderii combustibililor durabili în transportul pe linie la peste **30%** până în 2030.

Cladiri fără impact asupra amprentei de carbon

Proiectăm toate clădirile noi să fie neutre privind amprenta de carbon.

Portofoliu de servicii Green

Serviciul GoGreen Plus permite clienților care utilizează serviciile de tip TDI să compenseze emisiile de CO2 ale aerului până la **100%**.

Colaborând, putem face lanțurile noastre de aprovizionare mai sustenabile. Aflați mai multe despre [Era Logisticii Sustenabile](#).

OBIECTIVELE NOASTRE PENTRU 2030

<29 milioane

Reducem emisiile de gaze cu efect de seră la sub 29 de milioane de tone

€7 miliarde

Investim 7 miliarde de euro în tehnologii verzi

SBTi

Ne angajăm la STBi (Science-Based Targets initiatives)

30%

Îmbinăm SAF de 30% pentru tot transportul aerian

Conectăm întreaga lume

► **Sustenabilitate**

Oferta de servicii

Cum să expediți cu DHL Express

Digitalizare

Zonare și tarife



UN LOC DE MUNCĂ MINUNAT

- Care atrage și menține cele mai bune talente
- Cu o puternică cultură de tip 'Siguranța este prioritară'
- Un loc de muncă care promovează diversitatea și incluziunea

O COMPANIE DE MARE ÎNCREDERE

- Politici de conformitate, parte integrantă a activității zilnice
- Configurare optimă în cadrul organizației
- Furnizori și parteneri care aderă la normele companiei



OFERTA DE SERVICII

Conectăm întreaga lume

Sustenabilitate

► Oferta de servicii

Cum să expediați cu DHL Express

Digitalizare

Zonare și tarife

Servicii
pentru exportServicii
pentru importServicii
interneVă ajutăm să vă
dezvoltați afacereaServicii cu
valoare adăugatăCosturi
adiționaleServicii
vamale

Serviciile noastre de bază sunt cu livrare în timp definit (TDI) și vă oferă o livrare sigură, de la ușă la ușă, de mărfuri și documente către și din aproape fiecare țară și teritoriu. Fie că aveți nevoie de livrarea expedierilor la prima oră, la prânz sau la sfârșitul zilei, serviciile noastre vă oferă vizibilitate totală, astfel încât să știți în orice moment unde se află expedierea dumneavoastră.

SERVICII PENTRU EXPORT

DHL Express Worldwide

Cel mai utilizat produs este DHL Express Worldwide, care oferă livrarea până la sfârșitul următoarei zile lucrătoare, în întreaga lume, pentru piese de până la 70 kg sau 3 000 kg / expediere.

Livrăm rapiditate și siguranță printr-o singură rețea, către cele mai multe destinații, față de oricare altă companie de curierat expres.

DHL Express 12:00

DHL Express 12:00 vă oferă livrarea expedierilor înainte de ora 12 în următoarea zi lucrătoare posibilă. Utilizând serviciul DHL Express 12:00 beneficiați de avantajele garanției returnării banilor*, iar produsul poate fi utilizat pentru greutatea de până la 70 kg / piesă și până la 300 kg / expediere.

DHL Express 9:00 (10:30 către USA)

Serviciul nostru premium cu livrare în timp definit, înainte de ora 9:00, către destinații care permit livrarea a doua zi sau în următoarea zi lucrătoare. DHL Express 9:00 oferă livrarea către cele mai mari centre de afaceri din Europa, Orientul Mijlociu, Africa, Asia. DHL Express 9:00 oferă garanția returnării banilor* și poate fi utilizat pentru expedierea unor greutăți de până la 30 kg / piesă și până la 300 kg / expediere.

DHL Economy Select

DHL Economy Select este soluția ideală pentru expedierile mai puțin sensibile la timpul de tranzit, cu livrare de la ușă la ușă în Europa, într-un număr definit de zile lucrătoare.

Serviciile internaționale DHL, pe scurt

	DHL Express Worldwide	DHL Express 12:00	DHL Express 9:00 (10:30 către USA)	DHL Economy Select
Descrierea serviciului	Livrare până la sfârșitul următoarei zile lucrătoare posibilă	Livrare înainte de ora 12:00 în următoarea zi lucrătoare posibilă	Livrare înainte de ora 9:00 în următoarea zi lucrătoare posibilă	Livrare într-un anumit număr de zile
Garanția returnării banilor	Nu	Da*	Da*	Nu
Țări și teritorii deservite	Peste 220	Peste 90	Peste 90	Peste 25
Încercări de livrare	2	2	2	2
Greutate maximă per piesă (nu palet)	70 kg	70 kg	30 kg	70 kg
Număr maxim de piese pe expediere	–	10	10	–
Dimensiuni maxime per piesă (L x Lx Î)**	120 x 80 x 80 cm	120 x 80 x 80 cm	120 x 80 x 80 cm	120 x 80 x 80 cm
Greutate maximă per palet	1 000 kg	Paleții nu sunt acceptați	Paleții nu sunt acceptați	1 000 kg
Greutate maximă per expediere	3 000 kg	300 kg	300 kg	1 000 kg
Dimensiuni maxime palet (L x Lx Î)	300 x 200 x 160 cm	Paleții nu sunt acceptați	Paleții nu sunt acceptați	300 x 200 x 180 cm

*Se aplică termeni și condiții suplimentari – vezi [mydhl.express.dhl](#) pentru mai multe detalii.

**O expediere este considerată neacceptată la transport dacă nu este ambalată sau dacă ambalajul nu este adecvat, ori dacă ar putea fi deteriorată la transport sau ar putea afecta alte expedieri, ori personalul cu care vine în contact. DHL își rezervă dreptul de a nu accepta la transport sau de a returna o expediere preluată expeditorului. Aceste restricții de rețea pot fi modificate cu un preaviz de 30 zile.

OFERTA DE SERVICII

 Conectăm întreaga lume

 Sustenabilitate

 ▶ Oferta de servicii

 Cum să expediați cu DHL Express

 Digitalizare

 Zonare și tarife

**Servicii
pentru export**
**Servicii
pentru import**
**Servicii
interne**
**Vă ajutăm să vă
dezvoltați afacerea**
**Servicii cu
valoare adăugată**
**Costuri
adiționale**
**Servicii
vamale**

SERVICII PENTRU IMPORT

Cu ajutorul serviciului nostru de DHL Import Express Worldwide, puteți importa expedieri din peste 220 de țări și teritorii din lume. Aceasta este mai mult decât poate oferi orice altă companie de curierat expres. Mai mult, clienții din SUA pot comanda un import din China nu doar în SUA, ci și în oricare alte destinații – iar noi numim asta expediere din Țară Terță.

Nu aveți nevoie de agenți locali sau terțe părți implicate în etapele unui import. Cu DHL aveți controlul total și posibilitatea să gestionați foarte simplu importurile dumneavoastră.

Aveți la dispoziție serviciul DHL Import Express pentru importurile dumneavoastră urgente și serviciul DHL Economy Select Import pentru expedierile mai puțin urgente de pe teritoriul Europei. Puteți efectua un import din altă țară care să fie livrat în România sau orice altă destinație, cu ajutorul soluțiilor noastre electronice pentru expediere. Aveți avantajul oferit de un număr de cont DHL pentru import, o singură factură în moneda noastră locală și un singur tarif, astfel încât să cunoașteți exact valoarea transportului.

SERVICII INTERNE

Dacă doriți să expediați documente sau bunuri pe teritoriul țării, aveți la dispoziție serviciile Time Definite Domestic, cu livrare până la sfârșitul următoarei zile lucrătoare posibile.

DHL EXPRESS ENVELOPE

Serviciul DHL Express Envelope vă oferă livrarea de la ușă la ușă, pentru expedierile dumneavoastră de tip document până la sfârșitul următoarei zile lucrătoare posibile, peste tot în lume.

- Greutate maximă 300 grame
- Acoperire globală
- Numai pentru expedieri de tip document
- Ambalajul de tip plic este inclus
- Serviciul GoGreen Plus cu reducere a carbonului



DHL SAME DAY & SERVICII SPECIALE

Cu **DHL Same Day & Servicii speciale**, oferim soluții personalizate pentru expedieri internaționale de mare valoare sau critice, în peste 220 de țări și teritorii. Preluăm orice tip de expediere, de aproape orice dimensiune sau greutate și îl livrăm la destinație în câteva ore. Solicitați o ofertă de tip Same Day la adresa de email Sameday.ro@dhl.com



OFERTA DE SERVICII

[Conectăm întreaga lume](#)
[Sustenabilitate](#)
[► Oferta de servicii](#)
[Cum să expediați cu DHL Express](#)
[Digitalizare](#)
[Zonare și tarife](#)
[Servicii pentru export](#)
[Servicii pentru import](#)
[Servicii interne](#)
[Vă ajutăm să vă dezvoltați afacerea](#)
[Servicii cu valoare adăugată](#)
[Costuri adiționale](#)
[Servicii vamale](#)

COMERȚUL INTERNAȚIONAL ȘI DUMNEAVOASTRĂ

O serie de situații de criză au pus comerțul internațional în centrul dezbaterii despre creșterea economică și reziliență. Care sunt perspectivele actuale pentru globalizare și comerț? Există motive de îngrijorare? Comerțul este încă o sursă atractivă de creștere? Am analizat în profunzime datele și am efectuat o analiză amănunțită, bazată pe fapte – iar rezultatele s-ar putea să vă surprindă. În parteneriat cu NYU Stern's Center for the Future of Management și DHL Initiative on Globalization, „DHL Trade Growth Atlas” examinează tendințele de creștere a comerțului global și modelele comerciale din 173 de țări din întreaga lume care, împreună, reprezintă mai mult de 99% din comerțul mondial, PIB și populație. În ciuda șocurilor recente și a înrăutățirii condițiilor macroeconomice în mare parte din lume, studiul oferă o evaluare optimă a perspectivelor de creștere viitoare a comerțului.

Suntem conștienți de valoarea înțelegerii peisajului comercial global pe termen lung, realizat pentru a naviga prin schimbările pe termen scurt ale creșterii economice și comerciale. De aceea, ajutăm clienții noștri să înțeleagă ce înseamnă acest lucru pentru afacerea lor, pentru a maximiza potențialul enorm al globalizării și al comerțului internațional.

Extinderea comerțului într-o gamă mai largă de țări

Apar noi poli: centrul de greutate al comerțului mondial se deplasează spre sud

Schimbări în mixul de produse comercializate de economiile dezvoltate vs. cele emergente



CREȘTEREA COMERȚULUI ELECTRONIC INTERNAȚIONAL

Descoperiți și dezvoltați

Accesați dhl.com/discover pentru a afla mai multe despre cum poate DHL să vină în întâmpinarea companiilor de comerț electronic pentru a se dezvolta la nivel internațional. Ghidurile noastre de comerț electronic, studiile precum ‘[The Ultimate B2B E-Commerce Guide](#)’, instrumentele pentru clienți și cercetările de piață, vă pot ajuta să înțelegeți mai bine cumpărătorii online și cerințele lor de expediere, pentru a face următorul pas în călătoria dumneavoastră prin comerțul online. Clienții DHL se extind rapid la nivel internațional, maximizând potențialul enorm al comerțului electronic internațional.

e-commerce internațional

Ajutăm clienții noștri să se globalizeze cu ușurință și viteză pentru a maximiza potențialul enorm al comerțului electronic internațional. DHL susține creșterea internațională a clienților noștri prin:

- Acoperire globală
- Opțiuni de livrare expres
- Mai multe opțiuni gratuite de livrare pentru destinatari (vezi ‘[On Demand Delivery](#)’)
- Opțiuni de facturare și expertiză vamală
- Consultanță pentru clienții noștri despre cum să își crească vânzările și să crească la nivel internațional

Rapiditate, simplitate și flexibilitate

Clienții așteaptă totul “la cerere” – oricând și oriunde. Opțiunile DHL de expediere oferă clienților mai multe avantaje la livrare: peste 90% dintre cumpărătorii online analizează opțiunile de livrare disponibile înainte de confirmarea comenzii, iar decizia lor finală de achiziție este influențată de viteza de livrare, flexibilitate și simplitatea procesului.



OFERTA DE SERVICII

[Conectăm întreaga lume](#)
[Sustenabilitate](#)
[► Oferta de servicii](#)
[Cum să expediați cu DHL Express](#)
[Digitalizare](#)
[Zonare și tarife](#)
[Servicii pentru export](#)
[Servicii pentru import](#)
[Servicii interne](#)
[Vă ajutăm să vă dezvoltăm afacerea](#)
[Servicii cu valoare adăugată](#)
[Costuri adiționale](#)
[Servicii vamale](#)

SERVICII CU VALOARE ADĂUGATĂ

[Vizualizați tarifele](#)

DHL Express vă oferă o gamă largă de servicii opționale – de la livrări non-standard, la opțiuni de facturare.

GoGreen Plus

Atunci când serviciul este selectat, DHL va reduce (compensa) emisiile de CO2 din transportul aerian prin achiziționarea de Combustibil Sustenabil pentru Aviație (SAF). SAF poate reduce emisiile de carbon pe parcursul ciclului de viață cu până la 80% în comparație cu combustibilul de aviație tradițional. Serviciul GoGreen Plus - Reducerea Carbonului susține reducerea emisiilor în aliniere cu inițiativa Science Based Target. Procesul este supus unei auditări anuale de către SGS (Société Générale de Surveillance) pentru a se asigura conformitatea cu reglementările și standardele. Nivelele alternative de reducere și rapoartele de emisii de CO2 sunt disponibile doar pe bază contractuală.

Preluare dedicată

Dacă afacerea dvs. necesită un vehicul dedicat pentru a colecta expedieri neobișnuite sau o ridicare în afara orelor obișnuite de lucru, putem aranja acest lucru pentru dvs.

Livrare dedicată

La solicitarea clienților, se poate efectua o livrare imediată sau neobișnuită, o singură dată, într-o zi lucrătoare normală sau într-o zi de sărbătoare care implică un vehicul specific, cum ar fi un camion cu lift sau mai mulți curieri.

Livrare sâmbătă

Oferim servicii de livrare sâmbătă în orașele cheie din peste 70 de țări.

Asigurarea expedierilor

Recomandăm această metodă de protejare pentru expedierile dvs. valoroase sau personale, oferindu-vă liniștea în cazul puțin



probabil de deteriorare fizică sau pierdere. Serviciul este supus unor limitări și excluderi specifice, așa cum sunt descrise în [Termenii și Condițiile noastre](#).

Răspundere Extinsă

Dacă trimiteți documente valoroase cum ar fi pașapoarte, cereri de viză sau certificate de reglementare, puteți extinde acoperirea și compensația dincolo de răspunderea standard a DHL descrisă în [Termenii și Condițiile noastre](#). În caz de pierdere totală sau parțială a expedierii documentelor, se va plăti o compensație fixă, indiferent de costul de înlocuire al documentului.

Pregătirea Expedierii

Acesta este un serviciu comod, rapid și fiabil pentru expedieri sezoniere sau neregulate care necesită resurse suplimentare pentru pregătirea lor. DHL gestionează întregul proces de pregătire a documentelor de transport, selecția conținutului, etichetarea și ambalarea, apoi trimite expedierile la adresele desemnate.

SERVICII DE FACTURARE A TAXELOR VAMALE

Comision drepturi vamale plătite

DHL poate aranja ca expeditorul sau o terță parte să fie facturat pentru orice taxe vamale și taxe datorate la destinație, în loc ca destinatarul expedierii să fie facturat. Costurile se aplică ori de câte ori apar taxe vamale sau alte taxe reglementare, iar expeditorul a solicitat ca acestea să fie facturate în afara țării de destinație.

Comision Procesare Drepturi Vamale

Plătite: Clienți cu Cont

DHL va accelera procesul de despăgubire vamală, efectuând plata promptă a taxelor și a costurilor legate de o expediere, în timp ce destinatarul amână plata până la o dată convenită.

Comision Procesare Drepturi Vamale

Plătite: Clienți fără Cont

Acest serviciu acoperă implicit orice import al unei expedieri non-document pentru care DHL a folosit propria linie de credit cu vămile pentru a avansa sau a garanta plata costurilor adăugate sau a taxelor reglementare în numele importatorilor și consumatorilor cu care DHL nu are contract.

OFERTA DE SERVICII

Servicii
pentru export

Servicii
pentru import

Servicii
interne

Vă ajutăm să vă
dezvoltați afacerea

Servicii cu
valoare adăugată

Costuri
adiționale

Servicii
vamale

➔ SERVICII CU VALOARE ADĂUGATĂ

Vizualizați tarifele

Ambalaje și plicuri din plastic comandate vrac

Se aplică un comision pentru toate articolele de ambalare standard DHL, inclusiv pliantele din plastic furnizate în vrac sau în stive.

Notificare Verbală

Serviciul pentru clienți vă va contacta telefonic și vă va furniza actualizări verbale cu privire la evenimentele sau incidentele cheie de transport convenite, cu un impact potențial asupra timpului de tranzit.

Păstrare pentru Colectare

La solicitarea expeditorului, o expediție este ținută la facilitatea de livrare implicită DHL de destinație pentru colectarea destinatarului, în loc să se încerce o livrare la adresa destinatarului. Serviciul este rezervat prin intermediul Serviciului pentru Clienți sau a instrumentelor de expediție de asistență. Destinația va notifica destinatarul când și la care facilitate este gata de colectare. NumărUL de telefon al destinatarului este obligatoriu.

Livrare la adresă rezidențială

Clienții care expediază către o casă sau o rezidență privată pot activa opțiuni specifice de livrare, desemnând adresa de livrare ca rezidențială. Pentru astfel de expediții, DHL va notifica în mod proactiv destinatarul prin e-mail sau SMS cu privire la

progresul expediției. Destinatarii pot apoi selecta cea mai potrivită opțiune de livrare prin [On Demand Delivery](#).

Livrarea directă sub semnătură

Dacă trimiteți documente sensibile sau conținut de mare valoare, puteți solicita ca DHL să obțină o semnătură directă de la destinatar sau de la un reprezentant la adresa de livrare. DHL va asigura că expediția dvs. nu va fi redirecționată sau livrată la o altă adresă.

Semnătură de la un Adult

Livrarea unei expediții către un adult. DHL va obține o semnătură de la un adult la adresa de livrare stipulată.

Modificare Date Facturare

Acest lucru se aplică atunci când un client solicită modificarea datelor de facturare definite într-o factură deja emisă, ceea ce va duce la reemiterea facturii și, în cazul unei schimbări de cont, creditarea contului vechi și debitarea contului nou.

Livrare neutră

Acest serviciu permite livrarea oricărei expediții fără ca valoarea acesteia să fie dezvăluită destinatarului. DHL va asigura că orice documente care dezvăluie valoarea bunurilor sunt eliminate din expediție înainte de livrare.



Pentru lista completă a serviciilor cu valoarea adăugată, vă rugăm să accesați mydhl.express.dhl.

OFERTA DE SERVICII

[Conectăm întreaga lume](#)
[Sustenabilitate](#)
[► Oferta de servicii](#)
[Cum să expediați cu DHL Express](#)
[Digitalizare](#)
[Zonare și tarife](#)
[Servicii pentru export](#)
[Servicii pentru import](#)
[Servicii interne](#)
[Vă ajutăm să vă dezvoltăm afacerea](#)
[Servicii cu valoare adăugată](#)
[Costuri adiționale](#)
[Servicii vamale](#)

COSTURI ADIȚIONALE

[Vizualizați tarifele](#)

Pentru a menține un nivel ridicat constant al serviciilor, în circumstanțe specifice, DHL Express poate percepe costuri suplimentare pentru activități excepționale, asigurându-ne că acestea sunt echitabile pentru toți clienții noștri.

Indexul de Combustibil

Indexul de Combustibil pentru serviciile Time Definite International (curierat internațional aerian) se va baza pe prețurile medii zilnice ale combustibilului de tip kerosen pentru avioane din US Gulf Coast (USGC), așa cum sunt raportate de Departamentul de Energie al Statelor Unite între eliberarea în săptămâna a treia a lunii precedente și eliberarea în săptămâna a treia a lunii curente. De exemplu, prețul mediu zilnic al combustibilului de la 18 aprilie până la 15 mai este folosit pentru a determina taxa de carburant aplicabilă în iunie.

Indexul de Combustibil pentru serviciile Day Definite International (curierat internațional rutier) se va baza pe cea mai potrivită măsură națională a prețurilor de motorină. Acest este legat de prețul de consum în moneda locală a motorinei, inclusiv taxele și impozitele, și este publicată [aici](#). În Europa, acest lucru este măsurat de Comisia Europeană, Direcția Generală pentru Energie și Transporturi și este publicat în Buletinul Petrolului. Indexul de Combustibil se aplică la tarifele de transport pentru toate serviciile și pentru următoarele taxe suplimentare (dacă este cazul): Livrare Sâmbătă, Preluare Sâmbătă, Costuri adiționale de securitate, Taxa de Cerere, Situație de Urgență, Livrare în Zonă Izolată, Ridicare în Zonă Izolată, Preluare Dedicată, Livrare Dedicată, Adresă Rezidențială, Piese Grele, Piese Supradimensionate și Palet nesuprapozabil.

DHL își rezervă dreptul de a schimba indicele și tabela de taxă de carburant cu sau fără notificare prealabilă. Atât cuantumul, cât și durata taxei vor fi stabilite la discreția exclusivă a DHL.

Livrare/Preluare zone deservire specială

Acest cost se aplică atunci când o expediție este preluată sau livrată într-o locație îndepărtată sau greu accesibilă.

Cost adițional pentru colete grele

Se aplică un comision fix pentru fiecare piesă, inclusiv un palet, care depășește greutatea la scară sau greutatea volumetrică de 70 kg.

Cost adițional pentru colete cu dimensiuni mari

Acest comision fix se aplică fiecare piesă, inclusiv unui palet, cu o dimensiune unică mai mare de 120 cm. Nu se aplică la piese deja supuse comisionului de Piese Grele.

Palet nesuprapozabil

Această suprataxă fixă se aplică fiecărui palet dintr-un transport care nu poate fi stivuit, fie la cererea expeditorului, fie din cauza formei, conținutului sau ambalajului acestuia. Această suprataxă nu se aplică pieselor sub 30 kg.

Comision Perioadă de Vârf

Se vor aplica costuri adiționale expedierilor efectuate în perioade aglomerate. Aceste perioade vor fi decise de către DHL și pot include perioade cu cerere mare pentru serviciile de transport sau perioade în care costurile operaționale sunt foarte mari. Detalii cu privire la modul în care se aplică aceste comisioane pot fi accesate pe mydhl.express.dhl și vor putea fi modificate cu o notificare prealabilă. Comisioanele se aplică cumulativ, dacă o expediție și/sau piesele individuale îndeplinesc minim două criterii dintre cele specificate. Se aplică suplimentar tarifelor și oricăror alte costuri adiționale aplicabile.

Comision pentru Situații de Urgență

Având în vedere acele situații de urgență care nu sunt sub controlul DHL, am introdus un comision pentru acest context. Schimbarea dinamicii pieței și disponibilitatea capacității de aer se reflectă prin ajustări regulate ale prețurilor. Taxa va fi aplicată proporțional în funcție de greutatea taxabilă (greutatea facturată) a unei expediții.

Cantități Exceptate

Acest comision fix se aplică atunci când manipularea și transportul expedierilor implică substanțe și mărfuri care se încadrează în Cantități Exceptate în conformitate cu Regulamentele privind Mărfurile Periculoase IATA. Acord contractual obligatoriu.

Gheață Carbonică

Se aplică un comision atunci când transportul expedierilor implică manipularea Gheții Uscate UN1845 ca agent de înghețare pentru mărfuri non-periculoase, cum ar fi probele de diagnostic. Acord contractual obligatoriu.

OFERTA DE SERVICII

[Conectăm întreaga lume](#)
[Sustenabilitate](#)
[► Oferta de servicii](#)
[Cum să expediați cu DHL Express](#)
[Digitalizare](#)
[Zonare și tarife](#)
[Servicii pentru export](#)
[Servicii pentru import](#)
[Servicii interne](#)
[Vă ajutăm să vă dezvoltați afacerea](#)
[Servicii cu valoare adăugată](#)
[Costuri adiționale](#)
[Servicii vamale](#)

➔ COSTURI ADIȚIONALE

[Vizualizați tarifele](#)

Baterii cu Litiu Secțiunea II

Transportul Bateriilor cu Litiu *cu echipament*

Se va percepe un comision pentru bateriile cu litiu-ion și cu litiu-metal **cu** echipament. Ambalajul trebuie să fie conform cu instrucțiunile adecvate IATA de ambalare (PI): 966 pentru litiu-ion și 969 pentru litiu-metal, Secțiunea II, respectiv. Acceptate doar de la expeditorii aprobati.

Transportul Bateriilor cu Litiu *în echipament*

Expedierile care conțin baterii cu litiu-ion sau litiu-metal **în** echipament sunt acceptate numai în conformitate cu instrucțiunile adecvate IATA de ambalare (PI): 967 pentru litiu-ion și 970 pentru litiu-metal, Secțiunea II, respectiv.

DHL **nu va accepta** nicio expediere care se știe sau se bănuiește că ar conține baterii defecte sau deteriorate.

Bunuri Periculoase

Se aplică un comision per expediere atunci când transportul expedierilor implică manipularea substanțelor și mărfurilor clasificate ca fiind complet reglementate în conformitate cu Regulamentele privind Mărfurile Periculoase IATA. Acord contractual obligatoriu.

Bunuri de Consum ID8000

Se aplică un comision pentru expedierile care conțin bunuri de consum precum parfumuri, after-shave-uri, aerosoli, lac de unghii și medicamente pe bază de prescripție, așa cum sunt acoperite de secțiunea ID8000 a IATA și ambalate într-o formă destinată vânzării cu amănuntul și expediate către persoane fizice (B2C). Acord contractual obligatoriu.

Excepții privind încărcarea conform ADR

Se aplică un comision atunci când cantitatea totală de mărfuri periculoase transportate în ambalaje de către o "unitate de transport" terestră, cum ar fi o furgonetă, un camion sau un remorcher, depășește limitele stabilite de ADR și definite pentru transportul conform regulilor privind Cantitatea Limitată.

Bunuri Periculoase in Cantități Limitate

Se aplică un comision per expediere atunci când manipularea la sol și transportul expedierilor implică substanțe și mărfuri care sunt în Cantități Limitate, în conformitate cu reglementările ADR și care sunt restricționate de la transportul aerian. Astfel de

mărfuri periculoase sunt restricționate la maxim 30 kg per bucată și sunt acceptate numai de la expeditorii aprobati. Acord contractual obligatoriu.

Corectarea Adresei

Se aplică un comision fix per expediere atunci când adresa de destinație furnizată de expeditor este incompletă, depășită sau incorectă și DHL nu poate livra expedierea. DHL caută și determină adresa corectă pentru a finaliza livrarea.

Document Transport Non-Electronic

Se aplică un comision dacă eticheta de expediere nu este completată corect sau nu a fost produsă electronic conform standardelor DHL și necesită introducerea manuală a datelor de către DHL.

Costuri pentru Securitate

Se pot aplica comisioane suplimentare atunci când se transportă sau se importă într-o țară de destinație în care DHL operează cu risc crescut din cauza stării continue de război, tulburări civile sau amenințări continue de terorism (**Costuri adiționale de securitate**), sau atunci când se transportă sau se importă într-o țară de destinație care este supusă restricțiilor comerciale impuse de Consiliul de Securitate al Națiunilor Unite sau de legislația națională, cum ar fi Uniunea Europeană sau Oficiul de Control al Activelor Străine din SUA (OFAC) (**Destinație Restricționată**).



OFERTA DE SERVICII

[Conectăm întreaga lume](#)[Sustenabilitate](#)[► Oferta de servicii](#)[Cum să expediați cu DHL Express](#)[Digitalizare](#)[Zonare și tarife](#)[Servicii pentru export](#)[Servicii pentru import](#)[Servicii interne](#)[Vă ajutăm să vă dezvoltăm afacerea](#)[Servicii cu valoare adăugată](#)[Costuri adiționale](#)[Servicii vamale](#)

SERVICII VAMALE

[Vizualizați tarifele](#)

Navigarea prin procesul vamal este mai ușor datorită cunoștințelor și experienței extinse ale DHL în procesele standard de vamă. Obțineți răspunsuri la multe dintre întrebările dvs. cu noua noastră unealtă online, [My Global Trade Services](#), care vă va ajuta să vă extindeți pe piețele internaționale și să vă concentrați pe afacerea principală.

Vămuire non-standard

Cost adițional care se aplică transporturilor pentru care nu se generează un document de transport electronic și este necesară introducerea manuală a datelor în documentul de transport.

Procesare vamală suplimentară

Se aplică în anumite țări unde apar costuri suplimentare pentru importul expedierilor, în conformitate cu cerințele agențiilor guvernamentale.

Obținere de Documente Speciale

Pentru a accelera importul de mărfuri controlate selectate, cum ar fi dispozitive medicale, produse farmaceutice, monitoare pe calculator, playere CD, cosmetice, ochelari, produse alimentare și produse alimentare, DHL trebuie să depună informații specifice pentru a obține permisele sau licențele de import necesare. Taxa se aplică plătitorului de taxe și impozite.

Magazinaj

Se percep taxe de depozitare atunci când expedierea nu poate fi eliberată de către vamă din cauza documentelor incorecte sau lipsa acestora. Taxele se aplică după cinci zile calendaristice de la data sosirii mărfurilor sau de la notificarea brokerului, în funcție de care dintre acestea este mai târziu. Taxa se aplică plătitorului taxelor și impozitelor vamale.

Întocmire declarație vamală – multiple încadrări tarifare

Va fi perceput un cost în cazul în care este necesară vămuirea unui colet cu încadrări vamale multiple sau cu origini multiple ale aceleasi încadrări. Se aplică atunci când un colet are mai mult de 5 încadrări tarifare diferite.

Transfer acte și Marfă din/către alte terminale (Broker)

La cererea importatorului, DHL va transfera expedierea și documentația vamală corespunzătoare brokerului desemnat de client pentru eliberare și livrare în ultimul tronson.

Transfer acte din/către alte terminale (Broker)

La solicitarea importatorului, DHL Express va elibera expedierea către broker-ul vamal ales de către client. DHL va transfera responsabilitatea pentru expediere și documentația vamală aferentă către brokerul nominalizat de client pentru eliberarea și livrarea acesteia.

Obținere Certificat Bio Fitto Veterinar

La cerere, DHL va aranja efectuarea controalelor veterinare, de sănătate sau fitosanitare la Primul Punct de Intrare într-o țară sau într-o Uniune Vamală, în mod obișnuit necesare la importul de produse animale, plante, semințe sau produse farmaceutice.

Operațiuni de Tranzit

Operațiunile de Tranzit se aplică atât transporturilor de export, cât și de import ori de câte ori DHL este obligat să deschidă, să gestioneze sau să raporteze orice formă de transfer sub garanție.

Gestionare Operațiuni Vamale Temporare

La cererea clientului, DHL facilitează importul/exportul temporar al mărfurilor prin depunerea documentelor necesare, cum ar fi carnetul ATA, și respectarea procedurilor de autorizare necesare specificate de vamă.

Origine Preferențială

La cererea expeditorului, DHL pregătește sau furnizează un Certificat de Origine/Document de Proveniență sau alte formulare similare pentru a certifica că mărfurile dintr-o anumită expediere de export au fost produse, fabricate sau procesate într-o anumită țară, permițând revendicarea unor rate preferențiale de taxe la destinație și/sau conformitatea cu barierele comerciale. Exemple comune sunt EUR1 și ATR.

Declarație de Export

Se aplică în țările în care este necesară o declarație de export pentru expedierile care conțin bunuri controlate sau care depășesc o anumită valoare sau greutate. În cazul în care sistemele automate de export sunt disponibile publicului, expeditorii pot evita taxa prin prezentarea declarației de export online. În cazul expedierilor facturate la import (IMP), DHL va depune declarația de export pentru a accelera procesul de export la origine și va trece taxa în contul plătitorului.

CUM SĂ EXPEDIAȚI CU DHL EXPRESS

 Conectăm întreaga lume

 Sustenabilitate

 Oferta de servicii

 ► Cum să expediați cu DHL Express

 Digitalizare

 Zonare și tarife

Pregătirea expedierii

Ambalarea expedierii

Plata expedierilor

PREGĂTIREA EXPEDIERII: SIMPLU CA 1-2-3

1 Greutatea expedierii

- Vă rugăm să cântăriți și să măsurați expedierea.
- Dacă trimiteți un colet mare, dar ușor, în cazul în care greutatea volumetrică (dimensională) depășește greutatea sa reală, costul expedierii se calculează raportat la spațiul pe care acesta îl ocupă în aeronavă. Aceasta este o metodă standard IATA. Pentru a calcula greutatea volumetrică a expedierii dumneavoastră, înmulțiți lungimea cu înălțimea cu lățimea în centimetri, apoi împărțiți totalul la 5 000 pentru fiecare piesă a expedierii.
- Fiecare piesă a expedierii poate fi recântărită și/ sau remăsurată de DHL pentru a confirma acest calcul.

2 Documentația necesară: documentul de transport

- Toate expedierile trimise în rețeaua DHL Express trebuie să aibă documentul de transport DHL sau eticheta atașată pe fiecare piesă a expedierii. Acest lucru va permite transportul în siguranță a expedierii în rețeaua DHL. Fiecare document de transport este numerotat individual, pentru a permite urmărirea expedierii de la preluare până la livrare.
- Expedierea trebuie să fie însoțită, de asemenea, de documentația vamală, cum ar fi factura comercială sau proforma, și documentația privind conținutul și valoarea bunurilor și destinația lor.

3 Documentația necesară: factura

- Factura comercială sau proforma este necesară atunci când trimiteți bunuri către țări sau teritorii din afara Uniunii Europene. Aceasta este o declarație privind detaliile tranzacției și este necesară autorităților vamale pentru a stabili taxele care trebuie plătite.
- Factura comercială este necesară pentru bunurile care fac parte dintr-o tranzacție comercială sau urmează a fi revândute.
- Factura proforma se utilizează când se trimit bunuri fără valoare comercială (de exemplu: mostre).



CUM SĂ EXPEDIAȚI CU DHL EXPRESS

Conectăm întreaga lume

Sustenabilitate

Oferta de servicii

► Cum să expediați cu DHL Express

Digitalizare

Zonare și tarife

Pregătirea expedierii

Ambalarea expedierii

Plata expedierilor

PREGĂTIREA FACTURII COMERCIALE

Acest exemplu de factură acoperă elementele cheie de date necesare pentru o autorizare vamală de succes. Pentru a ne ajuta să asigurăm că serviciul pe care îl furnizăm este eficient și de înaltă calitate, vizitați mydhl.express.dhl pentru mai multe informații.

COMMERCIAL INVOICE								
SENDER				GENERAL INFORMATION				
Company Name: Contact Name: Building Name: Street Name & Number: Postcode: City/Country: Business/Private: Phone: Email: Tax ID/VAT Number: EORI Number:				Date: Waybill Number: Invoice Number: Shipment Reference Number: Receiver Reference Number:				
RECEIVER				BILLED TO/IMPORTER OF RECORD (IOR) (if different from Receiver)				
Company Name: Contact Name: Building Name: Street Name & Number: Postcode: City/Country: Business/Private: Phone: Email: Tax ID/VAT Number: EORI Number:				Company Name: Contact Name: Building Name: Street Name & Number: Postcode: City/Country: Business/Private: Phone: Email: Tax ID/VAT Number: EORI Number:				
OTHER REMARKS								
Please add any additional critical information or specific country clearance requirements that might be relevant e.g. bank details, special formalities etc.								
Line Number	Full Description of Goods	Commodity Code <small>(Full Import HS Code Preferred)</small>	Country of Origin	Qty	Unit Value & Currency	Sub-Total Value & Currency	Net Weight	Gross Weight
1								
2								
3								
						Total Goods Value & Currency	Total Net Weight	Total Gross Weight
Number of Invoice Line Items:				Insurance Cost:				
Total Units:				Freight Cost:				
Number of Pieces:				Other Costs:				
Reason for Export:				VALUE				
Type of Export:				(for Customs Purposes):				
INCOTERM:				Import Customs Duties – pre calculated				
INCOTERM Place:				Import Taxes (VAT/GST) – pre calculated				
Carrier:				TOTAL				
Ultimate Consignee:				(with Import Customs Duties/Taxes):				
Export License Number:				Terms of Payment:				
Import License Number:				Payer of GST/VAT:				
				Duty/Tax Billing Svc:				
I/we certify the information on this invoice is true and correct and that the contents of this shipment are as stated above.								
Name: _____			Title: _____			Email: _____		
Date: _____			Signature: _____					



CUM SĂ EXPEDIAȚI CU DHL EXPRESS

[Conectăm întreaga lume](#)
[Sustenabilitate](#)
[Oferta de servicii](#)
[► Cum să expediați cu DHL Express](#)
[Digitalizare](#)
[Zonare și tarife](#)
[Pregătirea expedierii](#)
[Ambalarea expedierii](#)
[Plata expedierilor](#)

AMBALAREA EXPEDIERII

Pentru a vă asigura că expedierile dumneavoastră sunt transportate în siguranță prin rețeaua DHL Express este important ca acestea să fie ambalate și etichetate corect.

Recomandări privind ambalarea

- Dacă reutilizați plicuri și cutii, vă rugăm să vă asigurați că nu mai sunt vizibile etichetele anterioare
- Atașați AWB-ul pe fiecare piesă a expedierii dumneavoastră, cât mai sigur. Documentul de transport al coletului este asemenea unui bilet de avion; în cazul în care acesta este separat de colet, acest lucru poate cauza întârzieri în livrare
- Codul de bare de pe documentul de transport este scanat de mai multe ori pe durata transportului. Vă rugăm să vă asigurați că acesta este intact și nu este acoperit cu bandă adezivă sau alte etichete
- Așezați un AWB pe partea superioară sau laterală a fiecărei piese a expedierii dumneavoastră și asigurați-vă că nu se suprapune peste colțuri sau marginile cutiilor
- Folosiți ambalaje cu protecție specială pentru bunurile fragile și asigurați-vă că acestea sunt amplasate cât mai departe de marginile sau colțurile cutiei
- Pentru a preveni vătămarea corporală a angajaților noștri, vă rugăm să acordați o atenție deosebită la ambalarea obiectelor ascuțite
- Orice piesă cu o greutate peste 70 kg trebuie așezată pe palet. Dacă expedierea dumneavoastră are mai multe piese, nu este necesar să le paletizați, decât dacă acestea depășesc 70 kg. De exemplu, o expediere cu 4 piese de 25 kg nu trebuie să fie așezate pe un palet

Ambalaje DHL

Vă punem la dispoziție o gamă variată de ambalaje DHL adaptate cerințelor dumneavoastră de expediere, de diferite forme și mărimi. Acestea sunt:

- Pungi de plastic
- Plicuri pentru documente
- Cutii de diverse dimensiuni
- Tuburi
- Cutii pentru sticle

Pentru mai multe detalii, vă rugăm să consultați Ghidul de ambalare disponibil la mydhl.express.dhl.

Bunuri interzise și restricționate

Bunuri interzise

Următoarele categorii de bunuri NU vor fi acceptate la transport de către DHL. Lista include bunuri interzise la transport de către lege, reguli federale, naționale sau guverne locale din orice țară de origine sau destinație. Pentru expedierile internaționale se pot adăuga bunuri interzise la transport în funcție de țara de destinație. DHL poate refuza să transporte și alte bunuri care nu sunt listate mai jos.

- Lingouri (din orice metal prețios)
- Cannabis
- Numerar (sau orice alt mijloc de plată - monede, ordine de plată, cec)
- Arme, muniție, explozibil sau dispozitive explozive inclusiv explozivi inerti și piese de testare, pistoale de aer, replici și imitații arme de foc
- Rămășițe umane sau cenușă în orice formă
- Vânat (trofeu), părți de animale precum dinți, piele, rămășițe de animale sau cenușă sau produse animale nedestinate consumului uman, interzise la transport de către Convenția privind comerțul internațional cu specii de faună și floră sălbatice pe cale de dispariție (CITES) - convenție și / sau lege locală
- Bunuri ilegale, contrafăcute sau narcotice
- Animale vii (inclusiv mamifere, reptile, pești, nevertebrate, amfibieni, păsări, insecte, larve)
- Baterii cu litium metal descărcate sub secțiunea II IATA PI968
- Pietre prețioase și semiprețioase (tăiate, lustruite sau nelustruite)



CUM SĂ EXPEDIAȚI CU DHL EXPRESS

 Conectăm întreaga lume

 Sustenabilitate

 Oferta de servicii

 ► Cum să expediați cu DHL Express

 Digitalizare

 Zonare și tarife

Pregătirea expedierii

Ambalarea expedierii

Plata expedierilor

Bunuri restricționate

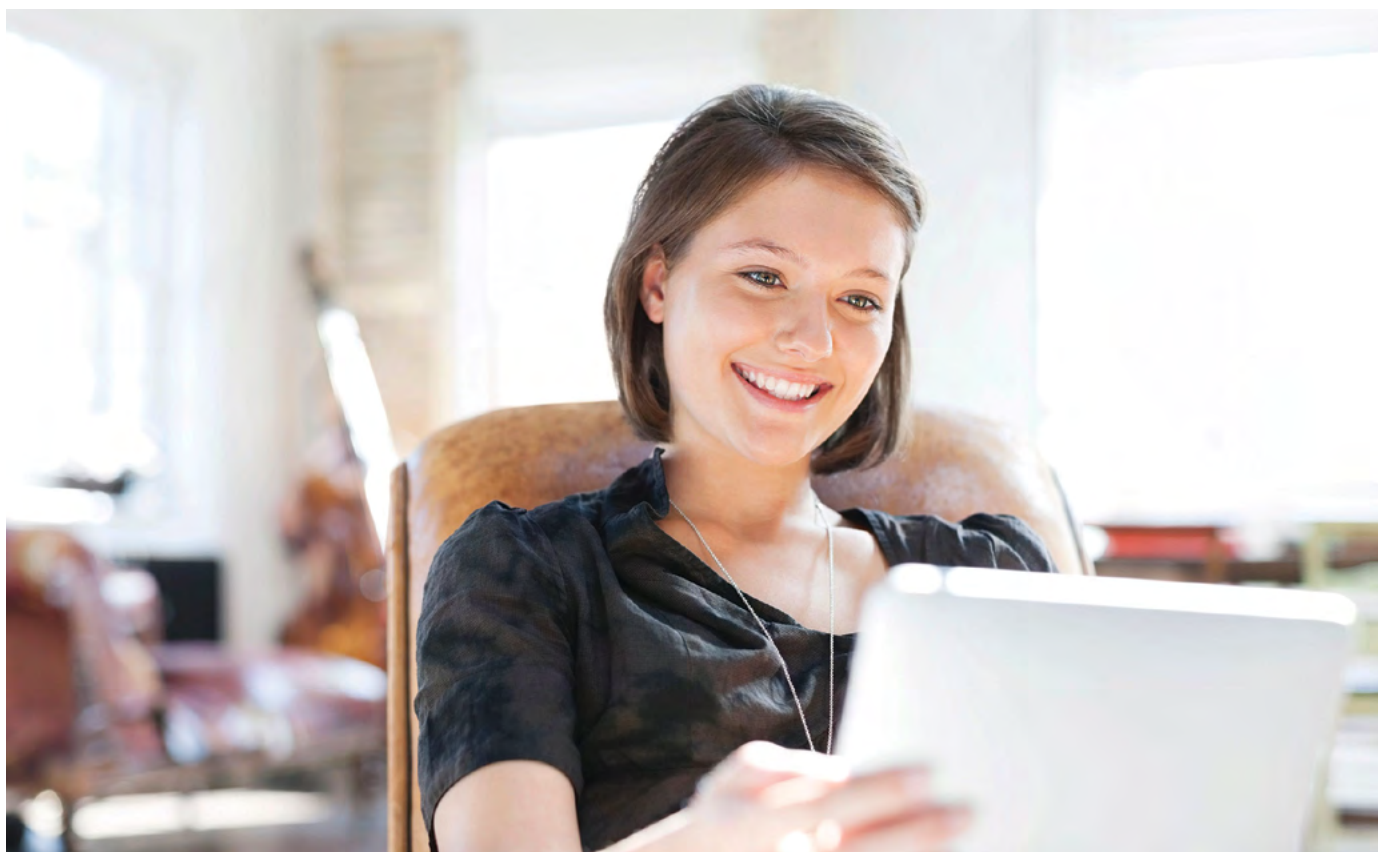
Următoarele bunuri NU vor fi acceptate la transport decât dacă ați aprobat anterior cu DHL în mod special această excepție. În acest sens, pentru a se obține un astfel de acord, se realizează un studiu de caz sub îndrumarea DHL, iar aprobarea pentru articolele transportate se dă în scris:

- Arme de aer, electroșocuri, imitații sau replici de arme de foc, piese pentru arme sau replici de muniție (inclusiv butuci de pușcă, mecanism declanșator, șuruburi produse cu scopul de a fabrica arme de foc)
- Antichități și obiecte de artă cu o valoare peste 500 000 Euro
- Timbre cu o valoare peste 500 000 Euro
- Țigarete, țigări, produse din tutun și țigări electronice cu o valoare peste 500 000 Euro
- Monede și medalii comemorative cu o valoare individuală sau totală de expediere de 2 000 Euro sau peste sunt restricționate pentru transport
- Bunuri periculoase, inclusiv parfumuri, aftershaves, aerosoli, substanțe inflamabile, gheață carbonică, substanțe biologice, bunuri periculoase cu clasificarea UN sau alte bunuri încadrate astfel de către reglementările IATA, ADR sau IMDG

- Instrumente financiare și monetare - de exemplu carduri cu SIM activat pentru telefoane mobile, carduri bancare de debit sau credit, cec-uri în alb, cupoane, tichete de masă, mandate poștale, bilete de loterie, lozuri, ștampile etc. Se aplică tuturor expedierilor a căror valoare depășește 500 000 Euro
- Blănuri
- Bijuterii și ceasuri cu o valoare unitară peste 5 000 Euro. Expedierea nu trebuie să aibă o valoare peste 100 000 Euro

PLATA EXPEDIERILOR

Puteți plăti serviciile DHL fie în numerar, prin card de credit sau prin transfer bancar. Aveți posibilitatea să vă deschideți un număr de cont DHL, astfel încât să puteți efectua plata transporturilor în baza unor facturi. Pentru mai multe detalii, vă rugăm să contactați Departamentul de Relații cu Clienții sau accesați mydhl.express.dhl.



DIGITALIZAREA

Conectăm întreaga lume
Sustenabilitate
Oferta de servicii
Cum să expediați cu DHL Express
► Digitalizare
Zonare și tarife

Digitalizarea este una dintre cele mai importante tendințe care impactează logistica și este un pilon cheie al Strategiei 2025 pe care Grupul DHL o are. Prin digitalizare aducem beneficii clienților, operațiunilor și oamenilor noștri.

Investim continuu în tehnologii de vârf pentru a ajuta clienții noștri să gestioneze și să monitorizeze expedierile, să creeze documente de expediere, să obțină oferte, să programeze preluările prin curier, să se conecteze cu noi, și multe altele. Digitalizarea operațiunilor noastre oferă mai multă transparență, permițându-ne să anticipăm și să satisfacem mai bine nevoile clienților noștri.

MYDHL+

MyDHL+ reinventează modul în care se desfășoară activitatea de transport, combinând instrumentele și serviciile pe care clienții noștri le folosesc cel mai mult. Cu interfața sa prietenoasă și intuitivă, clienții pot acum importa, exporta, programa o preluare, urmări expedierile și plăti facturile mai repede decât oricând - toate dintr-un singur loc, cu o singură parolă și zero dureri de cap. MyDHL+ oferă o navigare foarte simplă în complexitatea transportului internațional.

mydhl.express.dhl

PORTALUL MYGTS

Serviciile mele de comerț global My GTS (My Global Trade Services) sunt consilierul dvs. de încredere pentru comerțul transfrontalier - facilitând simplificarea proceselor vamale. Dacă vă întrebați care sunt codurile de încadrare tarifară (HS) pentru mărfurile dvs., care este costul total estimat al taxelor vamale aferente expedierii dvs., care vă poate ajuta să obțineți liberul de vamă sau care este documentația necesară, găsiți răspunsurile pentru aceste întrebări și multe altele pe portalul nostru online MyGTS.

Care sunt beneficiile pentru dvs.? Primiți mai repede și mai ușor liberul de vamă, evitați întârzierile și costurile neprevăzute legate de taxele vamale, și planificați în avans expedierea mărfurilor dvs., astfel încât să înțelegeți interdicțiile și restricțiile care pot să apară.

dhl.com/express/mygts



ON DEMAND DELIVERY

Instrumentul DHL On Demand Delivery îi menține informați pe cumpărătorii finali în legătură cu expedierile lor, le permite să reprogrameze o livrare sau să solicite livrarea la altă adresă decât cea de pe documentul de transport sau să programeze preluarea expedierii



ondemand.dhl.com

dintr-un centru de expedieri DHL. Acesta este un instrument inovativ, simplu de utilizat, disponibil pentru mediile mobile, destinat în special livrărilor la adrese private sau de reședință.

Conceput pentru a îmbunătăți experiența cumpărătorului online, în special pentru livrările la adrese de reședință, serviciul este disponibil gratuit în întreaga lume, ceea ce înseamnă un standard de servicii unitare și o experiență armonizată a utilizatorului.



Programarea livrării



Semnătura



Alta adresă



Preluare din centrul de expedieri



Depozitare pe perioada vacanței



Livrare la vecin sau portar

DHL EXPRESS COMMERCE

Faceți din website-ul dvs. unul internațional cu DHL Express Commerce. Oferiți clienților dvs. toate avantajele DHL Express în timp real. Importați, gestionați și expediați comenzile acestora rapid și eficient, fără dezvoltări complicate. Adăugați avantajele DHL Express afacerii dvs. online, rapid și ușor, devenind un avantaj competitiv. DHL Express Commerce se integrează cu cele mai mari platforme de comerț electronic, inclusiv: Magento, Shopify, WooCommerce, Amazon și eBay.

DIGITALIZAREA

[Conectăm întreaga lume](#)
[Sustenabilitate](#)
[Oferta de servicii](#)
[Cum să expediați cu DHL Express](#)
[► Digitalizare](#)
[Zonare și tarife](#)

DHL EXPRESS MOBILE APP



Noua aplicație DHL Express Mobile vă permite să urmăriți expedierile și să vă gestionați livrările într-un singur loc. Puteți localiza cel mai apropiat centru de expediție DHL pentru predarea unui colet sau preluarea unei expediții și puteți verifica rapid și tarifele de expediție - chiar de pe smartphone. Serviciile avansate de localizare GPS și scanarea codurilor de bare ale camerei sunt de asemenea disponibile. Descărcați DHL Express Mobile astăzi, pe Android sau iOS.



ASISTENT DIGITAL

Asistentul nostru digital este un birou de asistență prin chat live, care oferă un serviciu 24/7 pe mai multe canale și platforme online, fiind disponibil în 41 de limbi, inclusiv română. Serviciul poate să vă urmărească expedierile, răspundă la întrebări și vă direcționează către întrebări frecvent întâlnite.


[Discută cu noi acum!](#)


ROBOTICĂ

Determinate de progresele tehnologice rapide și de creșterea complexă a lanțului de aprovizionare, soluțiile robotice pătrund în mediul logistic, sporesc productivitatea și conduc procesele fără dificultăți.

Roboții adoptă roluri multiple la DHL Express, ajutând angajații cu cele mai repetitive și intense sarcini de muncă, dându-le posibilitatea să facă astfel activități mai importante, orientate către clienți. Spre exemplu, sunt folosite brațe robotizate articulate pentru sortarea coletelor la procesul de inbound, către rutele de livrare. Avem patru astfel de roboți pe care îi folosim la nivel global, iar acest număr se va dubla în curând.

Roboții noștri ajută curierii să parcurgă drumul mai eficient din punct de vedere al timpului, coletele fiind livrate la dumneavoastră mai repede.

ÎNCREDEREA ÎN DIGITALIZARE

Logistica implică un transfer de date și conținut în întreaga lume, de aceea ne asumăm responsabilitatea de a face acest lucru în siguranță. Standardele noastre, conduse de Regulile Corporative Obligatorii și de Politica noastră de Confidențialitate a Datelor, se aplică în întreg Grupul DHL și sunt aprobate de Autoritățile de Supraveghere. Menținem o abordare vastă privind securitatea informațiilor și protecția datelor, bazată pe ISO/IEC 27001:2013 și GDPR, pentru a asigura un nivel ridicat de protecție în gestionarea informațiilor despre clienți și a datelor personale. Ne propunem să oferim un răspuns rapid la orice incident de securitate prin Centrul nostru de Apărare Cibernetică (CDC) 24x7, printr-o acoperire globală și comunitate globală DPO.

Grupul DHL acționează în calitate de responsabil cu protecția datelor în ceea ce privește informațiile personale pe care le primește de la clienți și pe care le păstrează pentru a furniza servicii de transport în mod eficient și pentru a-și îndeplini obligațiile contractuale în ceea ce privește livrarea oricăror expediții sau documente pe care le procesează. Grupul DHL va acționa în calitate de responsabil cu protecția datelor atunci când o persoană își exercită drepturile în conformitate cu legislația privind confidențialitatea.

ZONARE ȘI TARIFE

[Conectăm întreaga lume](#)
[Sustenabilitate](#)
[Oferta de servicii](#)
[Cum să expediați cu DHL Express](#)
[Digitalizare](#)
[▶ Zonare și tarife](#)
[Calculați tariful expedierii dumneavoastră](#)
[Servicii cu valoarea adăugată](#)
[Costuri adiționale](#)
[Servicii vamale](#)
[Zonare și tarife](#)
[Servicii pentru export](#)
[Servicii pentru import](#)

CALCULAȚI PREȚUL EXPEDIERII



Identificați în ce zonă se află destinația dumneavoastră și dacă expedierea este un document sau o expediere non-document.



Expedierea dumneavoastră este internațională sau națională și cât de rapid doriți să ajungă?



În funcție de greutate, zonă și viteză, confirmați prețul de bază pentru exporturi și importuri.



Adăugați orice servicii opționale și verificați dacă se aplică vreun suprataxă.

Tarif de bază + Servicii opționale + Costuri adiționale = **Tarif total**

SERVICII CU VALOAREA ADĂUGATĂ

[Vedeți descriere](#)

Servicii cu valoare adăugată	Metodă de facturare	Cost adițional
GoGreen Plus	Pe expediere	Minim 0,89 lei per kg
Preluare dedicată	Pe expediere	2 lei pe kg, minimum 149 lei pe expediere
Livrare dedicată	Pe expediere	2 lei pe kg, minimum 190 lei pe expediere
Livrare Sâmbăta	Pe expediere	199 lei
Asigurarea Expedierii	În funcție de valoarea expedierii	55 lei sau 1% din valoarea asigurată a bunurilor
Răspundere Extinsă	Pe expediere	25 lei
Pregătirea Expedierii	Pe expediere	125 lei
Ambalaje și plicuri din plastic comandate vrac		
Ambalaje de plastic (flyer)	Pe set	100 lei pe set (100 de pliante)
Ambalaje vrac	Pe set	Variabil
Servicii de Facturare a Taxelor Vamale		
Comision drepturi vamale plătite	% din valoarea taxelor vamale	2% din valoarea taxelor vamale cu minimum 79 lei
Comision Procesare Drepturi Vamale Plătite: Clienți cu Cont	% din valoarea taxelor vamale	2% din valoarea taxelor vamale cu minimum 59 lei
Comision Procesare Drepturi Vamale Plătite: Clienți fără Cont	% din valoarea taxelor vamale	2% din valoarea taxelor vamale cu minimum 59 lei
Notificare Verbală	Per expediere	25 lei
Păstrare pentru Colectare	Fără costuri	Fără costuri
Livrare la adresă rezidențială	Pe expediere	25 lei
Livrarea directă sub semnătură	Pe expediere	25 lei
Semnătură de la un Adult	Pe expediere	25 lei
Nu este necesară semnătura	Fără costuri	Fără costuri
Schimbare detalii facturare	Pe factură	59 lei
Livrare Neutră	Pe expediere	25 lei

Pentru lista completă a serviciilor cu valoarea adăugată, vă rugăm să accesați mydhl.express.dhl.

ZONARE ȘI TARIFE

Calculați tariful
expedierii dumneavoastră

Servicii cu
valoarea adăugată

Costuri
adiționale

Servicii
vamale

Zonare și
tarife

Servicii pentru
export

Servicii pentru
import

COSTURI ADIȚIONALE

Vedeți descriere

Cost adițional	Metodă de facturare	Cost adițional
Indexul de Combustibil	Pe expediere	Procent din valoarea transportului și a costurilor adiționale, conform indexului; Mai multe detalii aici
Zone deservire specială pentru livrare	Pe expediere	2,5 lei per kg 105 lei minimum per expediere
Zone deservire specială pentru preluare	Pe expediere	2,5 lei per kg 105 lei minimum per expediere
Colete non-standard		
Cost adițional pentru colete grele	Pe piesă	470 lei pentru internațional 248 lei pentru domestic
Cost adițional pentru colete cu dimensiuni mari	Pe piesă	250 lei pentru internațional 125 lei pentru domestic
Palet nesuprapozabil	Pe piesă	1 365 lei pentru internațional 669 lei pentru domestic
Comision Perioadă de Vârf	Variabil în funcție de traseu și greutate	Variabil în funcție de traseu și greutate
Comision pentru Situații de Urgență	Variabil în funcție de traseu și greutate	Variabil în funcție de traseu și greutate
Bunuri Periculoase		
Bunuri Periculoase in Cantități Exceptate	Pe expediere	49 lei
Gheață Carbonică UN1845	Pe expediere	59 lei
Transportul Bateriilor cu Litiu cu echipament	Pe expediere	25 lei
Baterii cu Litiu Ion PI966, Secțiunea II	Pe expediere	25 lei
Baterii cu Litiu Ion PI969, Secțiunea II	Fără costuri	Fără costuri
Baterii Lithium Ion în echipamente		
Bunuri Periculoase	Pe expediere	495 lei
Bunuri de consum ID8000	Pe expediere	124 lei
Excepții privind încărcarea conform ADR	Pe expediere	495 lei
Bunuri Periculoase in Cantități Limitate	Pe expediere	124 lei
Corectarea Adresei	Pe expediere	55 lei
Document Transport Non-Electronic	Pe expediere	49 lei
Costuri pentru Securitate		
Costuri adiționale de securitate	Pe expediere	149 lei
Destinație Restricționată	Pe expediere	145 lei

Pentru lista completă a costurilor adiționale, vă rugăm să accesați mydhl.express.dhl.

ZONARE ȘI TARIFE

Calculați tariful
expedierii dumneavoastră

Servicii cu
valoarea adăugată

Costuri
adiționale

Servicii
vamale

Zonare și
tarife

Servicii pentru
export

Servicii pentru
import

SERVICII VAMALE

Vedeți descriere

Servicii vamale	Metodă de facturare	Cost adițional
Vămuire non-standard	Pe expediere	220 lei
Procesare vamală suplimentară	Pe expediere	49 lei
Obținere de Documente Speciale	Pe expediere	223 lei plus costul certificatului
Magazinaj	Pe expediere, pe zi după 5 zile calendaristice	54 lei pe expediere pe zi și 1.1 lei/kg pe zi (după 5 zile calendaristice)
Întocmire declarație vamală – multiple încadrări tarifare	Pe încadrare, după 5 încadrări tarifare diferite	25 lei per încadrare
Transfer acte și Marfă din/către alte terminale (Broker)	Pe expediere	223 lei
Transfer acte din/către alte terminale (Broker)	Pe expediere	60 lei
Obținere Certificat Bio Fitto Veterinar	Pe expediere	145 lei plus costul certificatului
Operațiuni de Tranzit	Pe expediere	220 lei
Gestionare Operațiuni Vamale Temporare	Pe expediere	223 lei
Origine dorită	Pe expediere	49 lei
Declarație de Export	Pe expediere	50 lei

Pentru lista completă a serviciilor vamale, vă rugăm să accesați mydhl.express.dhl.



ZONARE ȘI TARIFE

[Conectăm întreaga lume](#)
[Sustenabilitate](#)
[Oferta de servicii](#)
[Cum să expediați cu DHL Express](#)
[Digitalizare](#)
[► Zonare și tarife](#)
[Calculați tariful
expedierii dumneavoastră](#)
[Servicii cu
valoarea adăugată](#)
[Costuri
adiționale](#)
[Servicii
vamale](#)
[Zonare și
tarife](#)
[Servicii pentru
export](#)
[Servicii pentru
import](#)

SERVICII DISPONIBILE ȘI ZONARE

Țară / Teritoriu	Zona	Servicii Time Definite			Servicii Day Definite		
		DHL Express Worldwide	DHL Express 12:00	DHL Express 9:00	Importuri	DHL Economy Select	DHL Economy Select Importuri
Afghanistan	7	✓			✓		
Albania	4	✓	✓	✓	✓		
Algeria	6	✓			✓		
American Samoa	7	✓	✓	✓	✓		
Andorra	4	✓	✓	✓	✓		
Angola	7	✓	✓	✓	✓		
Anguilla	7	✓			✓		
Antigua	7	✓			✓		
Argentina	7	✓			✓		
Armenia	7	✓			✓		
Aruba	7	✓			✓		
Australia	7	✓	✓	✓	✓		
Austria	1	✓	✓	✓	✓	✓	
Azerbaijan	7	✓			✓		
Bahamas	7	✓	✓	✓	✓		
Bahrain	6	✓	✓	✓	✓		
Bangladesh	7	✓			✓		
Barbados	7	✓	✓	✓	✓		
Belarus	7	✓			✓		
Belgium	2	✓	✓	✓	✓	✓	
Belize	7	✓			✓		
Benin	6	✓			✓		
Bermuda	7	✓			✓		
Bhutan	7	✓			✓		
Bolivia	7	✓	✓	✓	✓		
Bonaire	7	✓			✓		
Bosnia and Herzegovina	4	✓			✓		
Botswana	7	✓	✓	✓	✓		
Brazil	7	✓	✓	✓	✓		
Brunei	7	✓			✓		
Bulgaria	1	✓			✓	✓	
Burkina Faso	6	✓	✓	✓	✓		
Burundi	7	✓			✓		
Cambodia	7	✓			✓		
Cameroon	6	✓			✓		
Canada	5	✓	✓	✓	✓		
Canary Islands, The	6	✓			✓		
Cape Verde	6	✓			✓		
Cayman Islands	7	✓	✓	✓	✓		
Central African Republic	6	✓			✓		
Chad	6	✓			✓		
Chile	7	✓			✓		
China, People's Republic	6	✓			✓		
Colombia	7	✓	✓	✓	✓		
Comoros	7	✓			✓		
Congo	7	✓			✓		
Congo, Democratic Rep. of	7	✓			✓		
Cook Islands	7	✓			✓		
Costa Rica	7	✓			✓		
Cote d'Ivoire	6	✓	✓	✓	✓		
Croatia	2	✓	✓	✓	✓	✓	
Cuba	7	✓			✓		
Curacao	7	✓	✓	✓	✓		
Cyprus	3	✓	✓	✓	✓		
Czech Republic, The	2	✓	✓	✓	✓	✓	
Denmark	3	✓	✓	✓	✓	✓	
Djibouti	6	✓			✓		
Dominica	7	✓			✓		
Dominican Republic	7	✓	✓	✓	✓		

doc = doar pentru conținut tip document ✓ = pentru documente și non-documente

Continuă pe verso

Pentru timpii de tranzit și disponibilitatea serviciului DHL Express 12:00 și DHL Express 9:00 pentru destinația care vă interesează, vă rugăm să accesați DHL Capability Tool la dct.dhl.com. Se acceptă piese cu cel mult o latură până la 300 cm. Se pot aplica costuri suplimentare.

ZONARE ȘI TARIFE

[Conectăm întreaga lume](#)
[Sustenabilitate](#)
[Oferta de servicii](#)
[Cum să expediați cu DHL Express](#)
[Digitalizare](#)
[► Zonare și tarife](#)
[Calculați tariful
expedierii dumneavoastră](#)
[Servicii cu
valoarea adăugată](#)
[Costuri
adiționale](#)
[Servicii
vamale](#)
[Zonare și
tarife](#)
[Servicii pentru
export](#)
[Servicii pentru
import](#)

➔ SERVICII DISPONIBILE ȘI ZONARE

Țară / Teritoriu	Zona	Servicii Time Definite				Servicii Day Definite	
		DHL Express Worldwide	DHL Express 12:00	DHL Express 9:00	Importuri	DHL Economy Select	DHL Economy Select Importuri
Ecuador	7	✓	✓	✓	✓		
Egypt	6	✓	✓	✓	✓		
El Salvador	7	✓	✓	✓	✓		
Eritrea	6	✓			✓		
Estonia	3	✓			✓		
Eswatini	7	✓			✓		
Ethiopia	6	✓			✓		
Falkland Islands	7	✓			✓		
Faroe Islands	7	✓			✓		
Fiji	7	✓			✓		
Finland	3	✓			✓		
France	2	✓	✓	✓	✓	✓	
French Guiana	7	✓			✓		
Gabon	7	✓			✓		
Gambia	6	✓			✓		
Georgia	7	✓			✓		
Germany	1	✓	✓	✓	✓	✓	
Ghana	6	✓	✓	✓	✓		
Gibraltar	4	✓	✓	✓	✓		
Greece	1	✓			✓	✓	
Greenland	7	✓			✓		
Grenada	7	✓			✓		
Guadeloupe	7	✓			✓		
Guam	7	✓			✓		
Guatemala	7	✓	✓	✓	✓		
Guernsey	4	✓	✓	✓	✓		
Guinea Republic	6	✓			✓		
Guinea-Bissau	6	✓			✓		
Guinea-Equatorial	6	✓			✓		
Guyana (British)	7	✓			✓		
Haiti	7	✓			✓		
Honduras	7	✓	✓	✓	✓		
Hong Kong SAR China	6	✓	✓	✓	✓		
Hungary	1	✓	✓	✓	✓		
Iceland	4	✓			✓		
India	7	✓			✓		
Indonesia	6	✓			✓		
Iran, Islamic Rep. of	6	✓	✓	✓	✓		
Iraq	6	✓			✓		
Ireland, Rep. of	3	✓	✓	✓	✓	✓	✓
Israel	4	✓			✓		
Italy	2	✓	✓	✓	✓	✓	✓
Jamaica	7	✓			✓		
Japan	6	✓			✓		
Jersey	4	✓	✓	✓	✓		
Jordan	6	✓	✓	✓	✓		
Kazakhstan	7	✓			✓		
Kenya	7	✓	✓	✓	✓		
Kiribati	7	✓			✓		
Korea, D.P.R. of (North)	7	✓			✓		
Korea, Rep. of (South)	6	✓			✓		
Kosovo	4	✓			✓		
Kuwait	6	✓	✓	✓	✓		
Kyrgyzstan	7	✓			✓		
Lao P.D.R.	7	✓	✓	✓	✓		
Latvia	3	✓	✓	✓	✓	✓	✓
Lebanon	6	✓	✓	✓	✓		
Lesotho	7	✓	✓	✓	✓		
Liberia	6	✓			✓		

doc =doar pentru conținut tip document ✓ = pentru documente și non-documente

[Continuă pe verso](#)

Pentru timpii de tranzit și disponibilitatea serviciului DHL Express 12:00 și DHL Express 9:00 pentru destinația care vă interesează, vă rugăm să accesați DHL Capability Tool la dct.dhl.com. Se acceptă piese cu cel mult o latură până la 300 cm. Se pot aplica costuri suplimentare.

ZONARE ȘI TARIFE

Conectăm întreaga lume

Sustenabilitate

Oferta de servicii

Cum să expediați cu DHL Express

Digitalizare

► Zonare și tarife

Calculați tariful
expedierii dumneavoastrăServicii cu
valoarea adăugatăCosturi
adiționaleServicii
vamaleZonare și
tarifeServicii pentru
exportServicii pentru
import

➔ SERVICII DISPONIBILE ȘI ZONARE

Țară / Teritoriu	Zona	Servicii Time Definite				Servicii Day Definite	
		DHL Express Worldwide	DHL Express 12:00	DHL Express 9:00	Importuri	DHL Economy Select	DHL Economy Select Importuri
Libya	6	✓			✓		
Liechtenstein	4	✓	✓	✓	✓		
Lithuania	3	✓			✓	✓	✓
Luxembourg	2	✓	✓	✓	✓	✓	✓
Macau SAR China	7	✓			✓		
Madagascar	7	✓			✓		
Malawi	7	✓			✓		
Malaysia	6	✓	✓	✓	✓		
Maldives	7	✓			✓		
Mali	6	✓			✓		
Malta	3	✓	✓	✓	✓		
Marshall Islands	7	✓			✓		
Martinique	7	✓			✓		
Mauritania	6	✓			✓		
Mauritius	7	✓	✓	✓	✓		
Mayotte	7	✓			✓		
Mexico	5	✓			✓		
Micronesia, Fed. States of	7	✓			✓		
Moldova, Rep. of	4	✓			✓		
Monaco	2	✓	✓	✓	✓		
Mongolia	7	✓			✓		
Montenegro, Rep. of	4	✓			✓		
Montserrat	7	✓			✓		
Morocco	6	✓	✓	✓	✓		
Mozambique	7	✓	✓	✓	✓		
Myanmar	7	✓			✓		
Namibia	7	✓	✓	✓	✓		
Nauru, Rep. of	7	✓			✓		
Nepal	7	✓			✓		
Netherlands, The	2	✓	✓	✓	✓	✓	✓
Nevis	7	✓			✓		
New Caledonia	7	✓			✓		
New Zealand	7	✓	✓	✓	✓		
Nicaragua	7	✓	✓	✓	✓		
Niger	6	✓			✓		
Nigeria	6	✓			✓		
Niue	7	✓			✓		
North Macedonia	4	✓			✓		
Northern Mariana Islands	7	✓			✓		
Norway	4	✓			✓	✓	✓
Oman	6	✓	✓	✓	✓		
Pakistan	7	✓	✓	✓	✓		
Palau	7	✓			✓		
Panama	7	✓	✓	✓	✓		
Papua New Guinea	7	✓			✓		
Paraguay	7	✓	✓	✓	✓		
Peru	7	✓	✓	✓	✓		
Philippines, The	6	✓	✓	✓	✓		
Poland	2	✓	✓	✓	✓	✓	✓
Portugal	3	✓	✓	✓	✓	✓	✓
Puerto Rico	7	✓	✓	✓	✓		
Qatar	6	✓	✓	✓	✓		
Reunion, Island of	7	✓			✓		
Romania	0	✓			✓		
Russian Federation, The	7	✓	✓	✓	✓		
Rwanda	7	✓			✓		
Samoa	7	✓			✓		
San Marino	4	✓			✓		

doc = doar pentru conținut tip document ✓ = pentru documente și non-documente

Continuă pe verso

Pentru timpii de tranzit și disponibilitatea serviciului DHL Express 12:00 și DHL Express 9:00 pentru destinația care vă interesează, vă rugăm să accesați DHL Capability Tool la dct.dhl.com. Se acceptă piese cu cel mult o latură până la 300 cm. Se pot aplica costuri suplimentare.

ZONARE ȘI TARIFE

Conectăm întreaga lume

Sustenabilitate

Oferta de servicii

Cum să expediați cu DHL Express

Digitalizare

► Zonare și tarife

Calculați tariful
expedierii dumneavoastrăServicii cu
valoarea adăugatăCosturi
adiționaleServicii
vamaleZonare și
tarifeServicii pentru
exportServicii pentru
import

➔ SERVICII DISPONIBILE ȘI ZONARE

Țară / Teritoriu	Zona	Servicii Time Definite				Servicii Day Definite	
		DHL Express Worldwide	DHL Express 12:00	DHL Express 9:00	Importuri	DHL Economy Select	DHL Economy Select Importuri
Sao Tome & Principe	7	✓	✓	✓	✓		
Saudi Arabia	6	✓	✓	✓	✓		
Senegal	6	✓			✓		
Serbia, Rep. of	4	✓			✓		✓
Seychelles	7	✓			✓		
Sierra Leone	6	✓	✓	✓	✓		
Singapore	6	✓			✓		
Slovakia	2	✓	✓	✓	✓	✓	✓
Slovenia	2	✓			✓		
Solomon Islands	7	✓			✓		
Somalia	6	✓			✓		
Somaliland, Rep. (N. Somalia)	6	✓	✓	✓	✓	✓	✓
South Africa	7	✓	✓	✓	✓		
South Sudan	6	✓	✓	✓	✓	✓	✓
Spain	3	✓	✓	✓	✓		
Sri Lanka	7	✓			✓		
St. Barthelemy	7	✓			✓		
St. Eustatius	7	✓			✓		
St. Helena	7	✓			✓		
St. Kitts	7	✓			✓		
St. Lucia	7	✓	✓	✓	✓		
St. Maarten	7	✓			✓		
St. Vincent	7	✓			✓		
Sudan	6	✓			✓		
Suriname	7	✓	✓	✓	✓		
Sweden	3	✓			✓		
Switzerland	4	✓	✓	✓	✓	✓	
Syria	6	✓	✓	✓	✓	✓	✓
Tahiti	7	✓	✓	✓	✓		
Taiwan, China	6	✓			✓		
Tajikistan	7	✓	✓	✓	✓		
Tanzania	7	✓	✓	✓	✓		
Thailand	6	✓			✓		
Timor-Leste	7	✓			✓		
Togo	6	✓			✓		
Tonga	7	✓	✓	✓	✓		
Trinidad and Tobago	7	✓			✓		
Tunisia	6	✓			✓		
Türkiye	4	✓			✓		
Turkmenistan	7	✓			✓		
Turks and Caicos Islands	7	✓			✓		
Tuvalu	7	✓	✓	✓	✓		
Uganda	7	✓			✓	✓	✓
Ukraine	7	✓	✓	✓	✓		
United Arab Emirates	6	✓	✓	✓	✓		
United Kingdom	2	✓	✓	✓	✓	✓	✓
United States of America	5	✓			✓		
Uruguay	7	✓			✓		
Uzbekistan	7	✓			✓		
Vanuatu	7	✓			✓		
Vatican City	2	✓	✓	✓	✓	✓	✓
Venezuela	7	✓			✓		
Vietnam	6	✓	✓	✓	✓		
Virgin Islands (British)	7	✓	✓	✓	✓		
Virgin Islands (US)	7	✓			✓		
Yemen, Rep. of	6	✓			✓		
Zambia	7	✓	✓	✓	✓		
Zimbabwe	7	✓			✓		

doc = doar pentru conținut tip document ✓ = pentru documente și non-documente

Pentru timpii de tranzit și disponibilitatea serviciului DHL Express 12:00 și DHL Express 9:00 pentru destinația care vă interesează, vă rugăm să accesați DHL Capability Tool la dct.dhl.com. Se acceptă piese cu cel mult o latură până la 300 cm. Se pot aplica costuri suplimentare.

ZONARE ȘI TARIFE

[Conectăm întreaga lume](#)
[Sustenabilitate](#)
[Oferta de servicii](#)
[Cum să expediați cu DHL Express](#)
[Digitalizare](#)
[► Zonare și tarife](#)
[Calculați tariful
expedierii dumneavoastră](#)
[Servicii cu
valoarea adăugată](#)
[Costuri
adiționale](#)
[Servicii
vamale](#)
[Zonare și
tarife](#)
[Servicii pentru
export](#)
[Servicii pentru
import](#)
Tarife pentru export după zonă și serviciu

DHL EXPRESS WORLDWIDE

Greutatea în kg	Zona 1	Zona 2	Zona 3	Zona 4	Zona 5	Zona 6	Zona 7
Plicuri de până la 0,3 kg							
0,3	274,75	280,20	291,09	298,71	327,03	381,48	450,30
Documente pana in 2 kg							
0,5	325,07	331,60	353,37	361,47	421,04	459,56	547,77
1	419,37	426,23	449,84	455,26	512,70	559,64	673,44
1,5	515,75	523,81	548,68	552,16	615,61	659,61	800,31
2	612,13	621,39	647,52	649,06	718,52	759,58	927,18
Documente de la 2,5 kg și colete de la 0,5 kg							
0,5	325,07	331,60	353,37	440,50	534,11	572,88	683,55
1	419,37	426,23	449,84	521,09	635,54	674,64	809,34
1,5	515,75	523,81	548,68	605,27	738,13	777,22	937,19
2	612,13	621,39	647,52	689,45	840,72	879,80	1 065,04
2,5	670,06	680,85	713,88	768,73	939,60	981,08	1 192,13
3	726,91	739,11	783,37	837,01	1 014,09	1 073,86	1 297,33
3,5	783,76	797,37	852,86	905,29	1 088,58	1 166,64	1 402,53
4	840,61	855,63	922,35	973,57	1 163,07	1 259,42	1 507,73
4,5	897,46	913,89	991,84	1 041,85	1 237,56	1 352,20	1 612,93
5	954,31	972,15	1 061,33	1 110,13	1 312,05	1 444,98	1 718,13
5,5	1 009,87	1 030,41	1 129,50	1 178,41	1 388,28	1 538,20	1 823,65
6	1 065,43	1 088,67	1 197,67	1 246,69	1 464,51	1 631,42	1 929,17
6,5	1 120,99	1 146,93	1 265,84	1 314,97	1 540,74	1 724,64	2 034,69
7	1 176,55	1 205,19	1 334,01	1 383,25	1 616,97	1 817,86	2 140,21
7,5	1 232,11	1 263,45	1 402,18	1 451,53	1 693,20	1 911,08	2 245,73
8	1 287,67	1 321,71	1 470,35	1 519,81	1 769,43	2 004,30	2 351,25
8,5	1 343,23	1 379,97	1 538,52	1 588,09	1 845,66	2 097,52	2 456,77
9	1 398,79	1 438,23	1 606,69	1 656,37	1 921,89	2 190,74	2 562,29
9,5	1 454,35	1 496,49	1 674,86	1 724,65	1 998,12	2 283,96	2 667,81
10	1 509,91	1 554,75	1 743,03	1 792,93	2 074,35	2 377,18	2 773,33
11	1 598,85	1 643,83	1 832,33	1 882,01	2 182,17	2 505,46	2 945,17
12	1 687,79	1 732,91	1 921,63	1 971,09	2 289,99	2 633,74	3 117,01
13	1 776,73	1 821,99	2 010,93	2 060,17	2 397,81	2 762,02	3 288,85
14	1 865,67	1 911,07	2 100,23	2 149,25	2 505,63	2 890,30	3 460,69
15	1 954,61	2 000,15	2 189,53	2 238,33	2 613,45	3 018,58	3 632,53
16	2 043,55	2 089,23	2 278,83	2 327,41	2 721,27	3 146,86	3 804,37
17	2 132,49	2 178,31	2 368,13	2 416,49	2 829,09	3 275,14	3 976,21
18	2 221,43	2 267,39	2 457,43	2 505,57	2 936,91	3 403,42	4 148,05

Continuu pe verso

ZONARE ȘI TARIFE

[Conectăm întreaga lume](#)
[Sustenabilitate](#)
[Oferta de servicii](#)
[Cum să expediați cu DHL Express](#)
[Digitalizare](#)
[► Zonare și tarife](#)
[Calculați tariful
expedierii dumneavoastră](#)
[Servicii cu
valoarea adăugată](#)
[Costuri
adiționale](#)
[Servicii
vamale](#)
[Zonare și
tarife](#)
[Servicii pentru
export](#)
[Servicii pentru
import](#)

Tarife pentru export după zonă și serviciu

➔ DHL EXPRESS WORLDWIDE

Greutatea în kg	Zona 1	Zona 2	Zona 3	Zona 4	Zona 5	Zona 6	Zona 7
19	2 310,37	2 356,47	2 546,73	2 594,65	3 044,73	3 531,70	4 319,89
20	2 399,31	2 445,55	2 636,03	2 683,73	3 152,55	3 659,98	4 491,73
21	2 488,29	2 536,15	2 727,29	2 775,65	3 260,79	3 789,36	4 668,37
22	2 577,27	2 626,75	2 818,55	2 867,57	3 369,03	3 918,74	4 845,01
23	2 666,25	2 717,35	2 909,81	2 959,49	3 477,27	4 048,12	5 021,65
24	2 755,23	2 807,95	3 001,07	3 051,41	3 585,51	4 177,50	5 198,29
25	2 844,21	2 898,55	3 092,33	3 143,33	3 693,75	4 306,88	5 374,93
26	2 933,19	2 989,15	3 183,59	3 235,25	3 801,99	4 436,26	5 551,57
27	3 022,17	3 079,75	3 274,85	3 327,17	3 910,23	4 565,64	5 728,21
28	3 111,15	3 170,35	3 366,11	3 419,09	4 018,47	4 695,02	5 904,85
29	3 200,13	3 260,95	3 457,37	3 511,01	4 126,71	4 824,40	6 081,49
30	3 289,11	3 351,55	3 548,63	3 602,93	4 234,95	4 953,78	6 258,13
40	4 086,01	4 155,25	4 398,03	4 499,13	5 398,65	6 240,98	8 011,43
50	4 882,91	4 958,95	5 247,43	5 395,33	6 562,35	7 528,18	9 764,73
60	5 679,81	5 762,65	6 096,83	6 291,53	7 726,05	8 815,38	11 518,03
70	6 476,71	6 566,35	6 946,23	7 187,73	8 889,75	10 102,58	13 271,33
Pentru fiecare 0,5 kg adițional							
Peste 10 de kg	44,47	44,54	44,65	44,54	53,91	64,14	85,92
Peste 20 de kg	44,49	45,30	45,63	45,96	54,12	64,69	88,32
Pentru fiecare 1 kg adițional							
30,1 - 70,0	79,69	80,37	84,94	89,62	116,37	128,72	175,33
70,1 - 300,0	82,22	83,64	89,27	91,37	123,70	139,54	179,03
300,1 - 3 000*	94,74	96,92	101,36	103,78	136,57	157,57	206,69

DHL Express 12:00 – Livrări garantate înainte de ora 12:00 în următoarea zi lucrătoare posibilă, către peste 90 de țări din întreaga lume. Se adaugă 25 de lei la tariful DHL Express Worldwide.

DHL Express 9:00 (10:30 către USA) – Livrări garantate înainte de ora 9:00 în următoarea zi lucrătoare posibilă, către peste 90 de țări și teritorii din întreaga lume. Se adaugă 173 de lei la tariful DHL Express Worldwide.

Comisioanele sunt rotunjite la cel mai apropiat interval de 0,5 kg pentru expedieri de până la 30 kg, și la intervalul de 1 kg la cel mai apropiat pentru cele care depășesc această limită. Fiecare bucată este înregistrată la cea mai apropiată valoare de 0,5 kg.

Tarifele sunt în Lei și nu includ indexul de combustibil, TVA sau alte taxe suplimentare. Se aplică Termenii și Condițiile - accesați mydhl.express.dhl pentru detalii.

*DHL Express nu acceptă în rețeaua proprie expedieri peste 3 000 kg sau care conțin piese care depășesc 1 000 kg sau 300 cm lungime, ori care nu îndeplinesc standardele DHL privind ambalarea mărfurilor. Consultați Ghidul de ambalare pe site-ul mydhl.express.dhl. Aceste restricții de rețea pot fi modificate cu o notificare de 30 de zile.

În situația ieșirii oricărei țări din Uniunea Europeană, DHL își rezervă dreptul de a modifica tarifele și zonarea respectivei țări, cu o notificare prealabilă a clienților în termen de 30 zile.

ZONARE ȘI TARIFE

[Conectăm întreaga lume](#)
[Sustenabilitate](#)
[Oferta de servicii](#)
[Cum să expediați cu DHL Express](#)
[Digitalizare](#)
[► Zonare și tarife](#)
[Calculați tariful
expedierii dumneavoastră](#)
[Servicii cu
valoarea adăugată](#)
[Costuri
adiționale](#)
[Servicii
vamale](#)
[Zonare și
tarife](#)
[Servicii pentru
export](#)
[Servicii pentru
import](#)
Tarife pentru export după zonă și serviciu

DHL ECONOMY SELECT

Greutatea în kg	Zona 1	Zona 2	Zona 3	Zona 4
Documente și colete de la 1 kg				
1	438,00	449,00	468,00	566,00
2	579,00	592,00	612,00	709,00
3	702,00	715,00	735,00	831,00
4	825,00	838,00	858,00	953,00
5	948,00	961,00	981,00	1 075,00
6	977,00	991,60	1 012,60	1 105,40
7	1 006,00	1 022,20	1 044,20	1 135,80
8	1 035,00	1 052,80	1 075,80	1 166,20
9	1 064,00	1 083,40	1 107,40	1 196,60
10	1 093,00	1 114,00	1 139,00	1 227,00
11	1 107,00	1 130,30	1 156,40	1 244,40
12	1 121,00	1 146,60	1 173,80	1 261,80
13	1 135,00	1 162,90	1 191,20	1 279,20
14	1 149,00	1 179,20	1 208,60	1 296,60
15	1 163,00	1 195,50	1 226,00	1 314,00
16	1 177,00	1 211,80	1 243,40	1 331,40
17	1 191,00	1 228,10	1 260,80	1 348,80
18	1 205,00	1 244,40	1 278,20	1 366,20
19	1 219,00	1 260,70	1 295,60	1 383,60
20	1 233,00	1 277,00	1 313,00	1 401,00
21	1 243,00	1 291,00	1 330,50	1 417,30
22	1 253,00	1 305,00	1 348,00	1 433,60
23	1 263,00	1 319,00	1 365,50	1 449,90
24	1 273,00	1 333,00	1 383,00	1 466,20
25	1 283,00	1 347,00	1 400,50	1 482,50
26	1 293,00	1 361,00	1 418,00	1 498,80
27	1 303,00	1 375,00	1 435,50	1 515,10
28	1 313,00	1 389,00	1 453,00	1 531,40
29	1 323,00	1 403,00	1 470,50	1 547,70
30	1 333,00	1 417,00	1 488,00	1 564,00

Continuă pe verso

ZONARE ȘI TARIFE

[Conectăm întreaga lume](#)[Sustenabilitate](#)[Oferta de servicii](#)[Cum să expediați cu DHL Express](#)[Digitalizare](#)[► Zonare și tarife](#)[Calculați tariful
expedierii dumneavoastră](#)[Servicii cu
valoarea adăugată](#)[Costuri
adiționale](#)[Servicii
vamale](#)[Zonare și
tarife](#)[Servicii pentru
export](#)[Servicii pentru
import](#)

Tarife pentru export după zonă și serviciu

➔ DHL ECONOMY SELECT

Greutatea în kg	Zona 1	Zona 2	Zona 3	Zona 4
40	1 470,30	1 540,50	1 607,80	1 684,00
50	1 607,60	1 664,00	1 727,60	1 804,00
60	1 744,90	1 787,50	1 847,40	1 924,00
70	1 882,20	1 911,00	1 967,20	2 044,00
80	2 028,02	2 058,44	2 115,72	2 196,44
90	2 173,84	2 205,88	2 264,24	2 348,88
100	2 319,66	2 353,32	2 412,76	2 501,32
Pentru fiecare 1 kg adițional				
Peste 30 de kg	13,73	12,35	11,98	12
Pentru fiecare 5 kg adiționale				
Peste 70 de kg	72,91	73,72	74,26	76,22
Peste 300 de kg*	80,70	81,13	81,78	82,33

Comisioanele sunt rotunjite la cel mai apropiat interval de 1 kg pentru expedieri de până la 70 kg, și la intervalul de 5 kg la cel mai apropiat pentru cele care depășesc această limită. Fiecare bucată este înregistrată la cea mai apropiată valoare de 1 kg.

Tarifele sunt în Lei și nu includ indexul de combustibil, TVA sau alte taxe suplimentare. Se aplică Termenii și Condițiile - accesați [mydhl.express.dhl](#) pentru detalii.

*DHL Express nu acceptă în rețeaua proprie expedieri peste 1 000 kg sau care conțin piese care depășesc 1 000 kg sau 300 cm lungime, ori care nu îndeplinesc standardele DHL privind ambalarea mărfurilor. Consultați Ghidul de ambalare pe site-ul [mydhl.express.dhl](#). Aceste restricții de rețea pot fi modificate cu o notificare de 30 de zile.

În situația ieșirii oricărei țări din Uniunea Europeană, DHL își rezervă dreptul de a modifica tarifele și zonarea respectivei țări, cu o notificare prealabilă a clienților în termen de 30 zile.

ZONARE ȘI TARIFE

[Conectăm întreaga lume](#)
[Sustenabilitate](#)
[Oferta de servicii](#)
[Cum să expediați cu DHL Express](#)
[Digitalizare](#)
[► Zonare și tarife](#)
[Calculați tariful
expedierii dumneavoastră](#)
[Servicii cu
valoarea adăugată](#)
[Costuri
adiționale](#)
[Servicii
vamale](#)
[Zonare și
tarife](#)
[Servicii pentru
export](#)
[Servicii pentru
import](#)
Tarife pentru import după zonă și serviciu

DHL EXPRESS WORLDWIDE IMPORT

Greutatea în kg	Zona 1	Zona 2	Zona 3	Zona 4	Zona 5	Zona 6	Zona 7
Documente pana in 2 kg							
0,5	402,93	413,82	420,35	442,18	482,42	524,90	626,18
1	518,36	528,17	535,79	558,59	593,51	632,71	744,88
1,5	633,80	643,60	649,05	674,24	714,39	739,43	865,76
2	749,24	759,03	762,31	789,89	835,27	846,15	986,64
Documente de la 2,5 kg și colete de la 0,5 kg							
0,5	402,93	413,82	420,35	570,79	637,07	700,23	826,55
1	518,36	528,17	535,79	680,85	754,68	821,11	976,83
1,5	633,80	643,60	649,05	785,52	874,47	943,08	1 130,38
2	749,24	759,03	762,31	890,19	994,26	1 065,05	1 283,93
2,5	821,12	828,73	836,36	993,77	1 116,23	1 187,02	1 437,48
3	894,08	901,69	919,12	1 073,62	1 203,35	1 298,10	1 565,98
3,5	967,04	974,65	1 001,88	1 153,47	1 290,47	1 409,18	1 694,48
4	1 040,00	1 047,61	1 084,64	1 233,32	1 377,59	1 520,26	1 822,98
4,5	1 112,96	1 120,57	1 167,40	1 313,17	1 464,71	1 631,34	1 951,48
5	1 185,92	1 193,53	1 250,16	1 393,02	1 551,83	1 742,42	2 079,98
5,5	1 245,82	1 258,87	1 327,48	1 473,81	1 638,95	1 853,50	2 207,39
6	1 305,72	1 324,21	1 404,80	1 554,60	1 726,07	1 964,58	2 334,80
6,5	1 365,62	1 389,55	1 482,12	1 635,39	1 813,19	2 075,66	2 462,21
7	1 425,52	1 454,89	1 559,44	1 716,18	1 900,31	2 186,74	2 589,62
7,5	1 485,42	1 520,23	1 636,76	1 796,97	1 987,43	2 297,82	2 717,03
8	1 545,32	1 585,57	1 714,08	1 877,76	2 074,55	2 408,90	2 844,44
8,5	1 605,22	1 650,91	1 791,40	1 958,55	2 161,67	2 519,98	2 971,85
9	1 665,12	1 716,25	1 868,72	2 039,34	2 248,79	2 631,06	3 099,26
9,5	1 725,02	1 781,59	1 946,04	2 120,13	2 335,91	2 742,14	3 226,67
10	1 784,92	1 846,93	2 023,36	2 200,92	2 423,03	2 853,22	3 354,08
11	1 893,82	1 968,89	2 145,32	2 322,88	2 568,95	3 029,64	3 587,12
12	2 002,72	2 090,85	2 267,28	2 444,84	2 714,87	3 206,06	3 820,16
13	2 111,62	2 212,81	2 389,24	2 566,80	2 860,79	3 382,48	4 053,20
14	2 220,52	2 334,77	2 511,20	2 688,76	3 006,71	3 558,90	4 286,24
15	2 329,42	2 456,73	2 633,16	2 810,72	3 152,63	3 735,32	4 519,28
16	2 438,32	2 578,69	2 755,12	2 932,68	3 298,55	3 911,74	4 752,32
17	2 547,22	2 700,65	2 877,08	3 054,64	3 444,47	4 088,16	4 985,36
18	2 656,12	2 822,61	2 999,04	3 176,60	3 590,39	4 264,58	5 218,40

Continuu pe verso

ZONARE ȘI TARIFE

[Conectăm întreaga lume](#)
[Sustenabilitate](#)
[Oferta de servicii](#)
[Cum să expediați cu DHL Express](#)
[Digitalizare](#)
[► Zonare și tarife](#)
[Calculați tariful
expedierii dumneavoastră](#)
[Servicii cu
valoarea adăugată](#)
[Costuri
adiționale](#)
[Servicii
vamale](#)
[Zonare și
tarife](#)
[Servicii pentru
export](#)
[Servicii pentru
import](#)

Tarife pentru import după zonă și serviciu

➔ DHL EXPRESS WORLDWIDE IMPORT

Greutatea în kg	Zona 1	Zona 2	Zona 3	Zona 4	Zona 5	Zona 6	Zona 7
19	2 765,02	2 944,57	3 121,00	3 298,56	3 736,31	4 441,00	5 451,44
20	2 873,92	3 066,53	3 242,96	3 420,52	3 882,23	4 617,42	5 684,48
21	2 982,82	3 190,67	3 369,28	3 549,02	4 034,69	4 796,02	5 924,06
22	3 091,72	3 314,81	3 495,60	3 677,52	4 187,15	4 974,62	6 163,64
23	3 200,62	3 438,95	3 621,92	3 806,02	4 339,61	5 153,22	6 403,22
24	3 309,52	3 563,09	3 748,24	3 934,52	4 492,07	5 331,82	6 642,80
25	3 418,42	3 687,23	3 874,56	4 063,02	4 644,53	5 510,42	6 882,38
26	3 527,32	3 811,37	4 000,88	4 191,52	4 796,99	5 689,02	7 121,96
27	3 636,22	3 935,51	4 127,20	4 320,02	4 949,45	5 867,62	7 361,54
28	3 745,12	4 059,65	4 253,52	4 448,52	5 101,91	6 046,22	7 601,12
29	3 854,02	4 183,79	4 379,84	4 577,02	5 254,37	6 224,82	7 840,70
30	3 962,92	4 307,93	4 506,16	4 705,52	5 406,83	6 403,42	8 080,28
40	5 062,82	5 407,83	5 736,76	5 947,02	6 877,03	8 265,62	10 334,48
50	6 162,72	6 507,73	6 967,36	7 188,52	8 347,23	10 127,82	12 588,68
60	7 262,62	7 607,63	8 197,96	8 430,02	9 817,43	11 990,02	14 842,88
70	8 362,52	8 707,53	9 428,56	9 671,52	11 287,63	13 852,22	17 097,08
Pentru fiecare 0,5 kg adițional							
Peste 10 de kg	54,45	60,98	60,98	60,98	72,96	88,21	116,52
Peste 20 de kg	54,45	62,07	63,16	64,25	76,23	89,30	119,79
Pentru fiecare 1 kg adițional							
30,1 - 70,0	109,99	109,99	123,06	124,15	147,02	186,22	225,42
70,1 - 300,0	112,17	114,35	123,06	124,15	147,02	186,22	225,42
300,1 - 3 000*	130,68	131,77	140,48	144,84	169,88	217,80	261,36

DHL Express 12:00 – Livrare garantată până la ora 12:00 în următoarea zi lucrătoare posibilă din peste 90 de țări din întreaga lume. Aduagă 25 de lei la prețurile de import DHL Express Worldwide.

DHL Express 9:00 – Livrare garantată până la ora 9:00 în următoarea zi lucrătoare posibilă din peste 90 de țări din întreaga lume. Aduagă 173 de lei la prețurile de import DHL Express Worldwide.

Comisioanele sunt rotunjite la cel mai apropiat interval de 0,5 kg pentru expedieri de până la 30 kg, și la intervalul de 1 kg la cel mai apropiat pentru cele care depășesc această limită. Fiecare bucată este înregistrată la cea mai apropiată valoare de 0,5 kg.

Tarifele sunt în Lei și nu includ indexul de combustibil, TVA sau alte taxe suplimentare. Se aplică Termenii și Condițiile - accesați mydhl.express.dhl pentru detalii.

*DHL Express nu acceptă în rețeaua proprie expedieri peste 3 000 kg sau care conțin piese care depășesc 1 000 kg sau 300 cm lungime, ori care nu îndeplinesc standardele DHL privind ambalarea mărfurilor. Consultați Ghidul de ambalare pe site-ul mydhl.express.dhl. Aceste restricții de rețea pot fi modificate cu o notificare de 30 de zile.

În situația ieșirii oricărei țări din Uniunea Europeană, DHL își rezervă dreptul de a modifica tarifele și zonarea respectivei țări, cu o notificare prealabilă a clienților în termen de 30 zile.

ZONARE ȘI TARIFE

[Conectăm întreaga lume](#)
[Sustenabilitate](#)
[Oferta de servicii](#)
[Cum să expediați cu DHL Express](#)
[Digitalizare](#)
[► Zonare și tarife](#)
[Calculați tariful
expedierii dumneavoastră](#)
[Servicii cu
valoarea adăugată](#)
[Costuri
adiționale](#)
[Servicii
vamale](#)
[Zonare și
tarife](#)
[Servicii pentru
export](#)
[Servicii pentru
import](#)

Tarife pentru import după zonă și serviciu

DHL ECONOMY SELECT IMPORT

Greutatea în kg	Zona 1	Zona 2	Zona 3	Zona 4
Documente și colete de la 1 kg				
1	559,00	571,00	597,00	719,00
2	738,00	754,00	780,00	904,00
3	860,00	877,00	903,00	1 028,00
4	982,00	1 000,00	1 026,00	1 152,00
5	1 104,00	1 123,00	1 149,00	1 276,00
6	1 143,00	1 162,00	1 189,00	1 316,00
7	1 182,00	1 201,00	1 229,00	1 356,00
8	1 221,00	1 240,00	1 269,00	1 396,00
9	1 260,00	1 279,00	1 309,00	1 436,00
10	1 299,00	1 318,00	1 349,00	1 476,00
11	1 319,00	1 339,00	1 372,00	1 499,00
12	1 339,00	1 360,00	1 395,00	1 522,00
13	1 359,00	1 381,00	1 418,00	1 545,00
14	1 379,00	1 402,00	1 441,00	1 568,00
15	1 399,00	1 423,00	1 464,00	1 591,00
16	1 419,00	1 444,00	1 487,00	1 614,00
17	1 439,00	1 465,00	1 510,00	1 637,00
18	1 459,00	1 486,00	1 533,00	1 660,00
19	1 479,00	1 507,00	1 556,00	1 683,00
20	1 499,00	1 528,00	1 579,00	1 706,00
21	1 516,00	1 544,70	1 595,70	1 723,00
22	1 533,00	1 561,40	1 612,40	1 740,00
23	1 550,00	1 578,10	1 629,10	1 757,00
24	1 567,00	1 594,80	1 645,80	1 774,00
25	1 584,00	1 611,50	1 662,50	1 791,00
26	1 601,00	1 628,20	1 679,20	1 808,00
27	1 618,00	1 644,90	1 695,90	1 825,00
28	1 635,00	1 661,60	1 712,60	1 842,00
29	1 652,00	1 678,30	1 729,30	1 859,00
30	1 669,00	1 695,00	1 746,00	1 876,00

Continuă pe verso

ZONARE ȘI TARIFE

[Conectăm întreaga lume](#)
[Sustenabilitate](#)
[Oferta de servicii](#)
[Cum să expediați cu DHL Express](#)
[Digitalizare](#)
[► Zonare și tarife](#)
[Calculați tariful
expedierii dumneavoastră](#)
[Servicii cu
valoarea adăugată](#)
[Costuri
adiționale](#)
[Servicii
vamale](#)
[Zonare și
tarife](#)
[Servicii pentru
export](#)
[Servicii pentru
import](#)

Tarife pentru import după zonă și serviciu

➔ DHL ECONOMY SELECT IMPORT

Greutatea în kg	Zona 1	Zona 2	Zona 3	Zona 4
40	1 797,00	1 825,00	1 876,00	2 010,30
50	1 925,00	1 955,00	2 006,00	2 144,60
60	2 053,00	2 085,00	2 136,00	2 278,90
70	2 181,00	2 215,00	2 266,00	2 413,20
80	2 324,74	2 359,70	2 412,00	2 560,20
90	2 468,48	2 504,40	2 558,00	2 707,20
100	2 612,22	2 649,10	2 704,00	2 854,20
Pentru fiecare 1 kg adițional				
Peste 30 de kg	12.80	13.00	13.00	13.43
Pentru fiecare 5 kg adiționale				
Peste 70 de kg	71.87	72.35	73.00	73.50
Peste 300* de kg	82.00	83.31	83.85	84.40

Comisioanele sunt rotunjite la cel mai apropiat interval de 1 kg pentru expedieri de până la 70 kg, și la intervalul de 5 kg la cel mai apropiat pentru cele care depășesc această limită. Fiecare bucată este înregistrată la cea mai apropiată valoare de 1 kg.

Tarifele sunt în Lei și nu includ indexul de combustibil, TVA sau alte taxe suplimentare. Se aplică Termenii și Condițiile - accesați mydhl.express.dhl pentru detalii.

*DHL Express nu acceptă în rețeaua proprie expedieri peste 1 000 kg sau care conțin piese care depășesc 1 000 kg sau 300 cm lungime, ori care nu îndeplinesc standardele DHL privind ambalarea mărfurilor. Consultați Ghidul de ambalare pe site-ul mydhl.express.dhl. Aceste restricții de rețea pot fi modificate cu o notificare de 30 de zile.

În situația ieșirii oricărei țări din Uniunea Europeană, DHL își rezervă dreptul de a modifica tarifele și zonarea respectivei țări, cu o notificare prealabilă a clienților în termen de 30 zile.

GATA SĂ EXPEDIAȚI?



Obțineți o cotație



021 222 1 777 sau *DHL (*345)



Discutați cu noi



ro_marketing@dhl.com



Găsiți cel mai apropiat sediu DHL Service Point

DHL International România
Calea Floreasca 169A
Corp A
Etaj 8
Bucharest

Valabil: 1 ianuarie 2024.
Pentru uz public

Informațiile din acest ghid sunt valabile de la 1 ianuarie 2024. DHL își rezervă dreptul de a modifica anumite informații în orice moment.

