

# PAKETLEME REHBERİ

## TEKSTİL/MODA ÜRÜNLERİ



# TEKSTİL/MODA ÜRÜNLERİ

**Giysiler için paketleme gerekliliği, gönderilen eşyanın türüne göre önemli ölçüde değişiklik gösterebilir.**

Sıradan bir tişört için fazla korumaya gerek yokken özel tasarlanmış bir elbisenin özenle paketlenip taşınması gerekecektir.

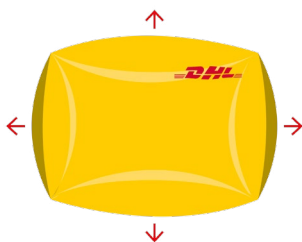


## FLYER DAYANIKLILIĞI

DHL, değeri düşük giysi parçaları için özel olarak tasarlanmış DHL Flyer Torbasının kullanılmasını önermektedir. Kendi plastik flyer torbanızı kullanmak istiyorsanız kullandığınız torbanın taşıma sırasında ürünlerinizi koruyabilmesi gerekir.

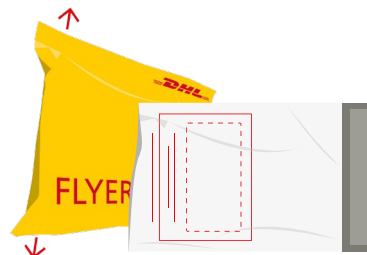
Bir flyer seçerken göz önünde bulundurulması gereken en önemli iki husus, çekme ve birleşme yeri dayanımlarıdır. Bunlar aşağıda açıklanmıştır.

### Çekme Dayanımı



DHL Flyer Torbası, tamamen kopmadan 350 mm esner.

### Birleşme Yeri Dayanımı



DHL Flyer Torbası birleşme yeri ve birleşme yerindeki tutkal, kazara açılmasını önlemek için torbanın kendisinden daha sağlamdır.

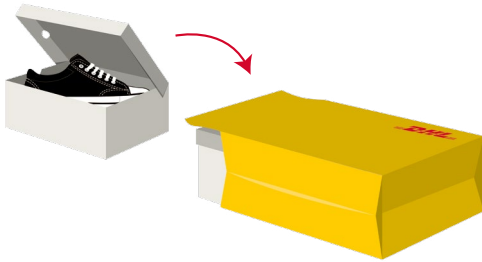


## Ayakkabılar

Ayakkabı kutuları, Ekspres hizmet ağı içinde yeterli koruma sağlayacak kadar sağlam değildir; bu nedenle dispatch'ten önce bir paket içine daha konulmalıdır. Ağırlık ve sipariş değerine bağlı olarak iki seçenek vardır.

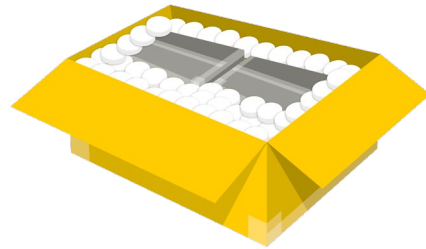


### 3 kg'ın altındaki düşük değerli tekli parçalar



- Kapalı ayakkabı kutusunu büyük bir DHL Flyer Torbası içine koyun.
- Flyer Torbasını kapatıp fazla kısmını katlayın.
- Fazlalığı bantlayıp taşıma etiketini açıkça görülebilecek bir şekilde yerleştirin.

### Yüksek değerli parçalar ya da 3 kg'ın üzerindeki birden fazla parça



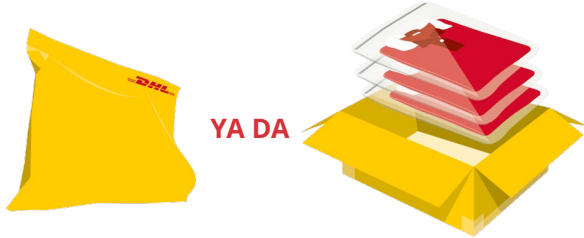
- Temel paketleme talimatlarımıza uyun ve gönderilecek öğeleri bir dış kutunun içine yerleştirin.
- Boşlukları doldurun ve kapakları H-bantlama yöntemi ile sabitleyin.
- Taşıma etiketini açıkça görülebilecek bir şekilde yerleştirin.

*Satışa hazır olma ihtiyaçları için tercih edilen yöntem*

## GIYSİLER

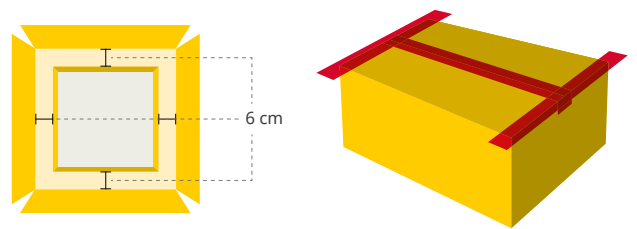


### Kırılabilir Olmayan Giysiler



YA DA

### Kırılabilir Giysiler



Kırılabilir olmayan giysi parçaları, kapatılmış, plastik bir flyer torbası ya da tek katlı bir mukavva kutu içinde gönderilebilir. Temel Paketleme Rehberi - Ekspres Gönderiler dokümanında verilen kılavuz bilgilere uyulmasını öneririz.

Taşıma sırasında hasarı önlemek için giysi parçaları kutunun ya da flyer torbasının içinde birbirinden ayrılmalıdır.

Boşluklar taşıma sırasında çökebileceğinden dolayı giysi parçaları için doğru boyutlu kutunun kullanılması şiddetle önerilir.

- Dış kutu ya da DHL Flyer Torbasının içine yerleştirmeden önce küçük baloncuklu ambalaj malzemesi ya da kraft kâğıdı ile eşyaları teker teker sarın.
- DHL Flyer Torbası kullanıyorsanız fazlalıkları katlayın ve bantlayın.
- Taşıma etiketini açıkça görülebilecek bir şekilde yerleştirin.

Kırılabilir giysi parçaları, kendi tercihiniz olan özel bir kutu içinde gönderilmezse çift katlı bir kutu ile paketlenmelidir.

DHL'in taşıma sırasında kutuların yönünü garanti edemediğini lütfen unutmayın. Sonuç olarak, kırılabilir giysilerin gönderilmesinde gardırop kutuları gibi yöne bağlı paketlerin kullanılmasını önermemekteyiz.

Taşıma sırasında eşyaların sabit kalması için boşlukların yeterli şekilde doldurulmasının sağlanması kritik öneme sahiptir.

- Çift katlı kutuya koymadan önce parçaları teker teker küçük baloncuklu ambalaj malzemesi ile sarın ve taşıyın.
- Gönderilen eşyanın, kutunun kenarlarından 6 cm uzakta tutulduğundan emin olun.
- Kapakları H-bantlama yöntemiyle sabitleyin.
- Taşıma ve kırılabilir içerik etiketini açıkça görülebilecek bir şekilde yerleştirin.